



# Bal Arısı Coğrafi Irkları

**H. Vasfi GENÇER**

A. Ü. Ziraat Fakültesi Zootekni Bölümü  
Ankara

# BAL ARILARINDA IRK KAVRAMI

- ❖ Coğrafi dağılım
- ❖ Batı bal arısı (*Apis mellifera* L.) hayvanlar aleminin en başarılı türlerinden biridir.
- ❖ Batı bal arısı çok geniş bir coğrafyada evrilmiştir.
- ❖ Bunun sonucunda çok farklı coğrafi alanlarda farklı coğrafi ırklar ve ekotipler bulunmaktadır.

❖ Diğer çiftlik hayvanlarında çeşitli ırklar, uzun süren planlı ıslah programlarının ürünleridir.

❖ Oysa bal arısı ırkları insanların ekonomik tercihleri sonucu değil, özgün yaşam alanlarında doğal seleksiyon etkisi altında ortaya çıkmışlardır.

❖ Coğrafi ırklar doğal seleksiyon ürünüdürler. Bunun sonucu olarak;

❖ 1. Bal arılarında 'ırk' yerine 'coğrafi ırk' ya da 'doğal ırk' terimi geçerlidir.

❖ 2. Bal arısı coğrafi ırkları ıslah çalışmaları için ham materyallerdir.

# Morfoloji ve Morfometri

- Coğrafi ırklar morfolojik (yapısal) özelliklerinin biyometrik yöntemler ile belirlenmesi sonucunda birbirlerinden ayırt edilebilirler.

- Morfolojik (yapısal) özellikler poligenler tarafından determine edilirler ve farklı çevre koşulları altında büyük değişim göstermezler.

- Morfolojik özellikleri etkileyen en önemli çevre faktörleri:
  - petek gözü büyüklüğü
  - mevsim
  - beslenme

- Batı bal arısı (*Apis mellifera* L.) içinde yer alan coğrafi ırklar morfolojik (yapısal) özelliklerinin biyometrik yöntemler ile analizi (morfometri) sonucunda sınıflandırılmışlardır.

- Bu sınıflandırmaya göre ayırt edilen 24 coğrafi ırk (alttür) 4 ana gruba (morfojenetik soy) dağılmaktadır. Coğrafi ırkların dağıldığı gruplar;

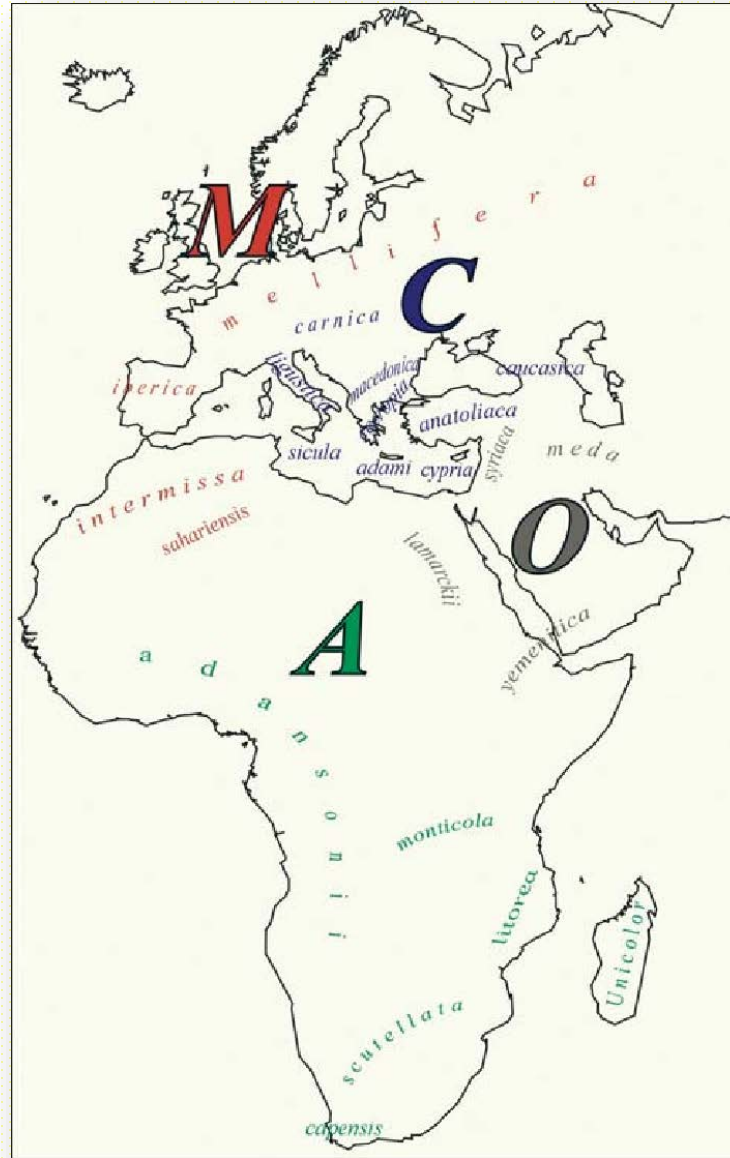
❖ I. Tropikal Afrika (A),

❖ II. Batı Akdeniz ve Kuzeybatı Avrupa (M),

❖ III. Orta Akdeniz ve Güneydoğu Avrupa (C)

❖ IV. Yakın Doğu (O)'dur.

- Coğrafi ırklar arasından **ekonomik ırk** olarak bilinenleri, **Avrupa Esmer**, **Karniyol**, **İtalyan** ve **Kafkas** arısıdır.

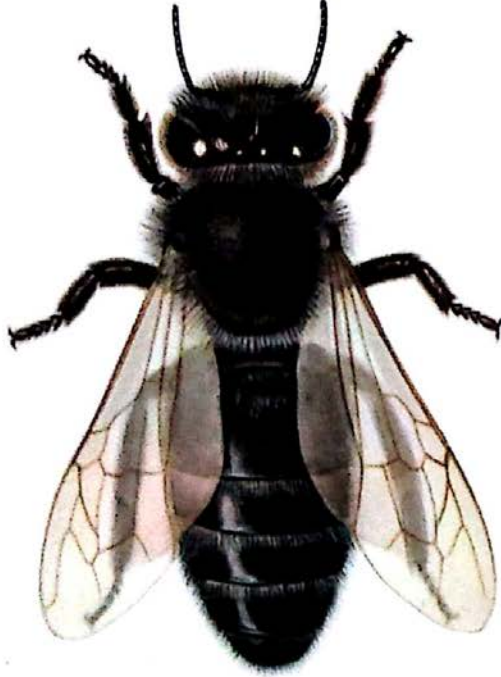


## Coğrafi bal arısı ırkları ve sınıflandırıldıkları evrimsel dallar

# Ekonomik Bal Arısı Irkları

## THE THREE EUROPEAN RACES OF BEES

DARK BEE  
*Apis mellifera mellifera*



ITALIAN BEE  
*Apis mellifera ligustica*



CARNIOLAN BEE  
*Apis mellifera carnica*



ARTIST—Gezeichnet von M. Wimmer, Vienna

Soldan saęa: Avrupa Esmer arısı (*A. m. mellifera*), İtalyan arısı (*A. m. ligustica*) ve Karniyol arısı (*A. m. carnica*)