



Koloni Yönetimi

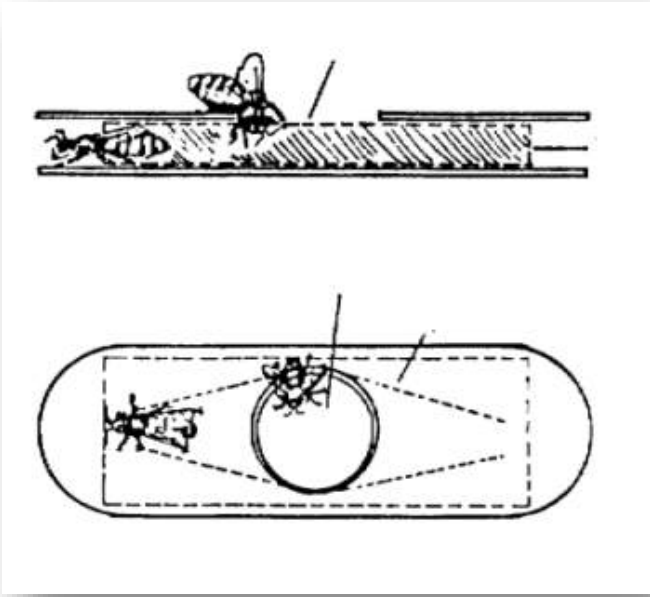
H. Vasfi GENÇER

A. Ü. Ziraat Fakültesi Zootekni Bölümü

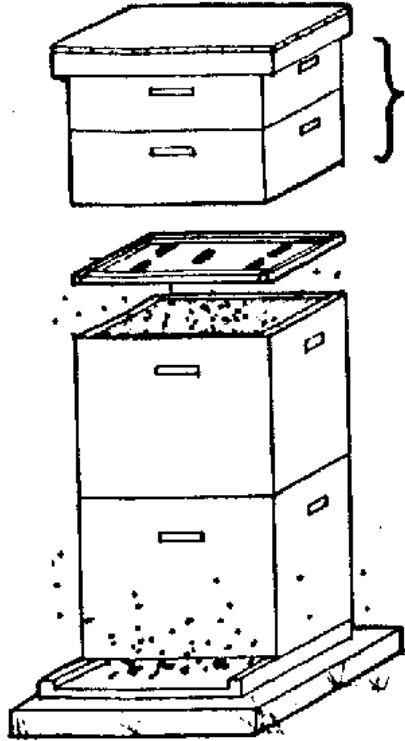
Bal Hasadı

- Silkeleme
- Arı kaçıran
- Arı üfleyici
- Buharlaşılan maddeler (benzaldehit, butirik anhidrit)



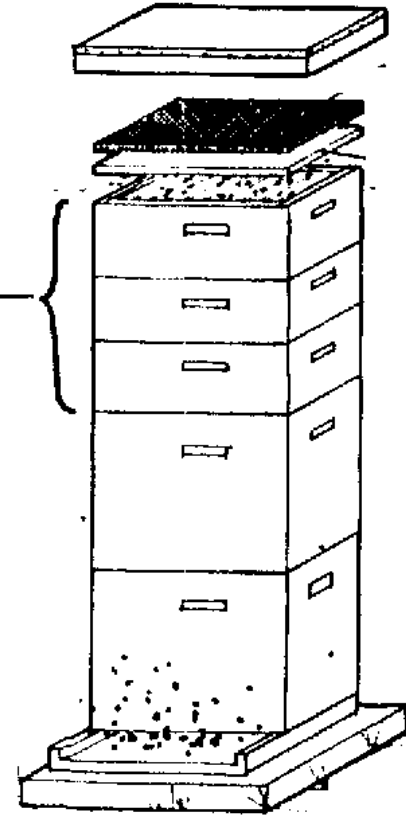


arı kaçıran



hasat edilecek
ballıklar

buharlaşan madde



16-21 °C, benzaldehit
27-32 °C, butirik anhidrit

Bal İşleme ve Depolama

- ◆ Sır açma, mum (sır)-bal karışımını ayırma
 - Sır bıçağı, sır tarağı, sır açma makinesi
- ◆ Süzme (ekstraksiyon)
 - süzme odası sıcaklığı: 30 °C
 - Sepet tipi ekstraktor (2-3-4 çerçeve, 450 kg/gün)
 - Radyal ekstraktor (30-50-90 çerçeve, 3 ton/gün)
 - Hız: 300-350 rpm

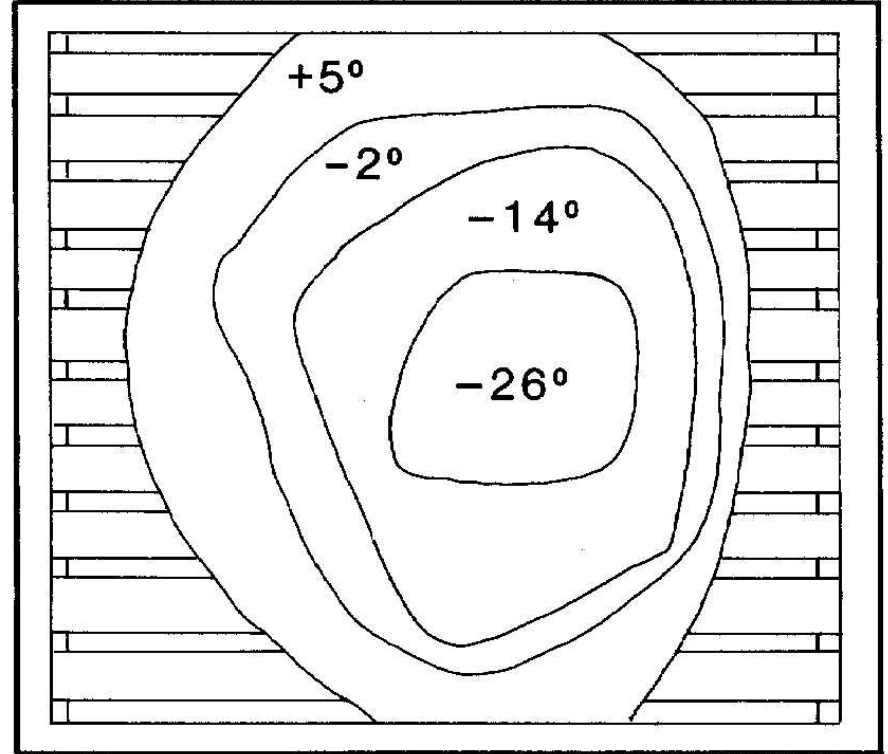
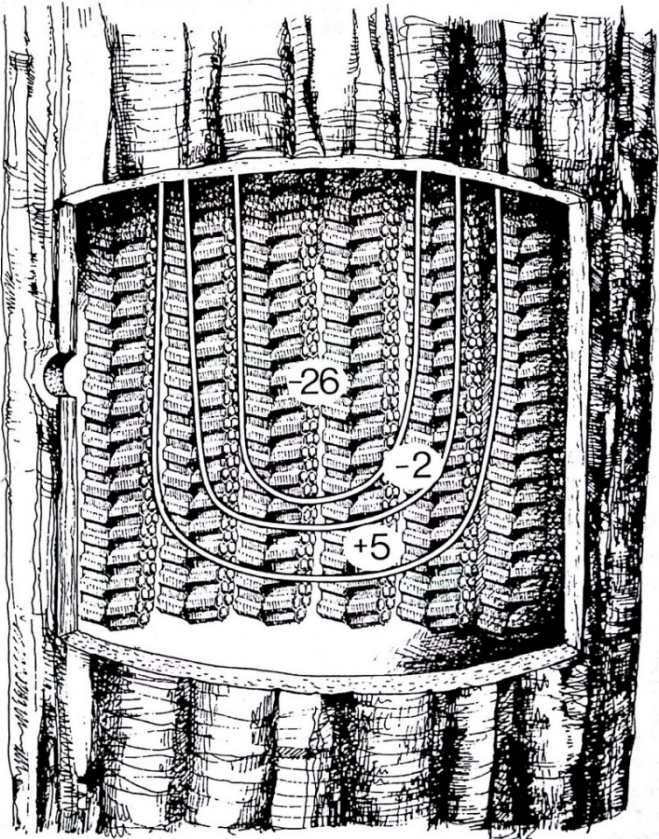
Sonbahar Yönetimi ve Kışlatma

- ◆ Kışlatmada koloni kayıpları ($< \%10$, yabancı kolonilerin $\%75$ 'i)
- ◆ Kışlatmaya hazırlık
- ◆ Kışlatmada 4 temel kural;
 - Her koloninin ana arısı genç olmalıdır.
 - Her kolonide yeterli bal ve polen stoku bulunmalıdır.
 - Her koloni hastalıksız olmalıdır.
 - Her koloni olağan dışı iklim koşullarından korunmalıdır.

Sonbahar Denetimi

- Koloni gücü
- Yiyecek stoku miktarı ve düzeni
- Yavru alanı büyüklüğü ve yapısı
- Peteklerin durumu
- Kovan vantilasyonu
- Hastalık ve zararlı kontrolü

Kışlama

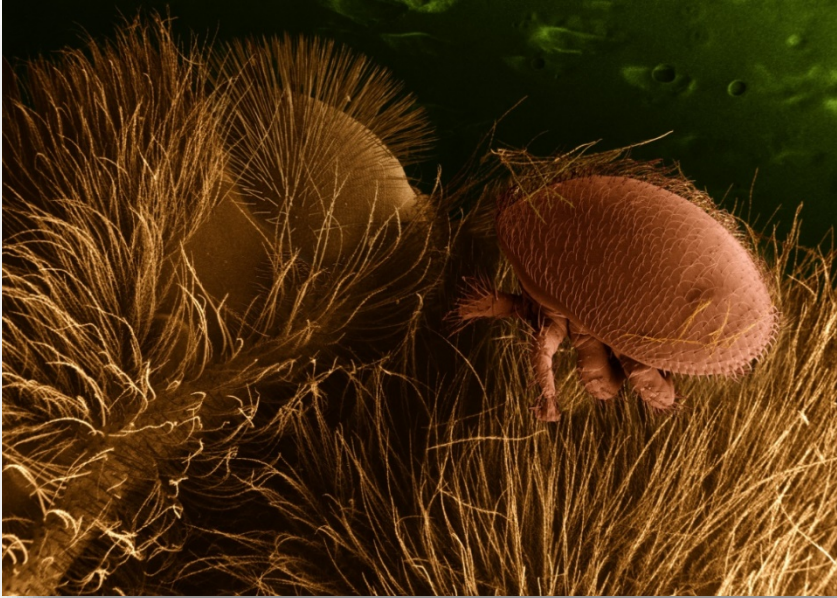


Hava sıcaklığı: 14 °C → salkım oluşturma

Salkım içi sıcaklık: 20 °C

Salkım kabuğu sıcaklığı: 8 °C

Yavru yetiştirme faaliyetinin başlaması: 34 °C



Varroa destructor



© Robert Snyder 2005-2012



BeverlyBees.com