

# OSB

Özellikler

YOUR  
LOGO 

# İçerik

OSB olan çocuk ve bireylerin özellikleri



# OSB: özellikler

## *Duyusal özellikler*

*Görme, işitme, dokunma, tatma, koklama yoluyla alınan duyuşal uyarıların alınma, organize edilme ve yorumlama yeterliliđi*

Duyusal işleme yetersizlikleri OSB'de yaygın olarak görölmektedir.

Aşırı duyarlılık (sıra dışı özelliklerinden)

Düşük duyarlılık (sınırlılıklarıdır)

Görsel uyarınlara duyarlılıkları diđer uyarınl türlerine göre göre daha fazladır.



Görsel uyaranlara daha yoğun dikkat gösterirler  
Yüz işlemede sınırlılıkları vardır.

NG bireyler, insan yüzüne göz ağız gibi bütüncül olarak bakarlarken, OSB'li bireyler daha kısa süreli ve yüzün herhangi bir yerine daha uzun süre bakma (ağız gibi)

Erken çocukluk döneminde parlak ışıklı hareket eden nesnelere bakma / izlemedeki aşırı duyarlılık



Sıradışı dokunsal, işitme, tat duyusuyla ilgili

Özellikler

Melodileri NG akranlarına oranla daha yüksek düzeyde ayırt etme

Yüksek seste kulaklarını kapatma

Kalın tonda insan sesini daha uzun süre dinleme

Konuşma seslerini ayırt etmede daha düşük duyarlılık



Aşırı sıcak ya da soğuşu hissetmeme

Parlak, şeritli, köşeli veya simetrik nesnelere dokunma eğilimleri

Katı yiyecekleri çiğnememe, oldukça acı yiyecekleri kolaylıkla yeme, yeşil renkli yiyecekleri yememe

Yoğun vücut ter kokusunun farkında olmama, yakıt kokusunun yoğun olduğı ortamlarda uzun süre durma

Detaycı olarak bakabilme özellikleri (görsel) bazı

Otizimli bireylerin bu alanda başarılı olmasını

Sağlamaktadır.



# Akademik becerileri

Zeka + dikkat ve bellek (hafıza) yeterlilikleri önemli rol oynar

Dikkat sorunları OSB'li çocuklarda yaygındır

Dikkati odaklama ve sürdürmede sorunların yanı sıra DEHB özellikleri görülür

Dikkati sürdürmede ciddi zorluklar



## *Bellek*

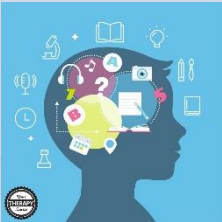
*Çalışan bellek:* az bir bilginin kısa süreli hafızada tutulup, o bilginin işlenip diğer bilgilerle bütünleme yeteneği

OSB'li çocuklarda çalışan bellekte sınırlılıklar

Üstbiliş becerileri önemlidir → OSB'li çocuklarda bu stratejileri kullanma oranları düşük ve desteğe gereksinimleri bulunuyor

Görsel ve işitsel algı akademik beceriler için önemlidir.

Görsel ve işitsel ayırt etme, eşleştirme, sınıflama, nesnelere arası konum ilişkileri (büyük küçük), sesbilgisel farkındalık gibi beceriler erken çocuklukta gelişen akademik becerilerdir.





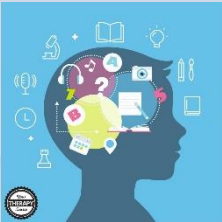
*Görsel algı* → OSB'li çocuklar NG akranlarına göre farklı olan nesnelere ayırt etme görevlerinde düşük performans

Sesbilgisel farkındalıkları daha düşük (erken dönem dil ve iletişimdeki sınırlılıklarla ilişkili olduğu düşünülmektedir)

Bilişsel gelişim düzeylerine oranla akademik performansları beklenen düzeyin altındadır.

Okuma becerilerinde, sözcük okuma doğruluğunda yakın bir performans sergilerler; çözümleme becerilerinde sınırlılıklar

Yazmada okunabilirlik, doğru sözcük yazma, NG akranlarından düşüktür.



*Okuduđunu anlama* → sosyal ierikli yklerde karakterler, mekanlar ve olaylar gibi bilgiler arasında neden sonu iliřkisi kurmayı gerektiren okuduđunu anlama sorularına yanıt verme sınırlılıkları

Aritmetik becerilerde sınırlılıklar



# Ebeveynleri ile olan etkileşimleri

*Erken çocukluk döneminden itibaren OSB'li çocuklar etkileşim partneri olan ebeveynleriyle karşılıklı ilgi kurma ve nesne, olay veya diğer kişi ile ilgili dikkat paylaşımında belirgin yetersizlik*

Ebeveyne karşı sınırlı düzeyde iletişimsel davranışlar

Ebeveynlerle etkileşimlerinde etkinilğe dikkatini yöneltme düzeyi düşük, etkinlikte dikkatsiz ve pasif görünmektedirler

Paylaşma, yorum yapma, oyuncuğa işaret etme gibi iletişim davranışları sınırlıdır

Etkileşim başlatma ve ortak dikkat kurma davranışlarının sıklığı düşük



# Sosyal, davranış ve duygu özellikleri

## *Sosyal özellikleri*

NG akranlarına göre sosyal becerileri sınırlı

GG ve ZY ile karşılaştırıldığında sosyal becerileri daha sınırlı

OSB'den etkilenme düzeyi ↑ sosyal beceri yetersizlikleri ↑

Akranlarla işbirliği, yönergelere uyma, etkinliklere katılma, selamlaşma, kendini tanıtma, suçlanma ve alay edilmeye başa çıkma, yardım istemede sınırlılıklar

Erken eğitim alan ve sosyal beceri müdahalesi yapılan OSB'li çocukların erken eğitim almayan ve sosyal beceri müdahalesi yapılmayanlara oranla sosyal beceri düzeyleri daha iyi

## *Davranış özellikleri*

Problem davranış görülme sıklığı fazla

Çevresindekilere yönelik fiziksel ve sözel öfke

Tekrarlayıcı, yineleyici, sınırlayıcı olarak nitelendirilen basmakalıp / stereotipik davranışlar

Hem motor (el çırpma gibi) hem sözel (anlamsız sesler çıkarma gibi) stereotipik davranışlar mevcuttur

Stereotipik davranışlar, NGG çocuklarda ve diğer engel gruplarında da görülebilmektedir. Ancak OSB'li çocuklarda sosyal ve gelişimsel açıdan uygun olmayan davranışlar görülür.

Bireyin stres düzeyi arttıkça stereotipik davranış sergileme olasılığı artıyor olabilir

Nesne elde etme ya da bir görevden kaçma amacıyla da gerçekleştiriliyor olabilir

Uyku ve yeme/beslenme rutinlerinde davranış sorunları gözlenir  
Gece uykusuna direnç gösterme, uyku kaygısı, parasomnia/ gece terörü (örn., diş gıcırdatma), toplam uyku süresinin azlığı veya çokluğu, gece uyanmaları, erken çocuklukta gündüz uyku süresinin kısalığı

Yeme içme süresinin kısalığı, yemek yemeyi reddetme, kendi yerine ebeveyninin yedirmesini tercih etme, törensel yemek yeme (belli renkteki yiyecekleri yemeyi reddetme, aynı tabaktan yeme eğilimi, sınırlı bir diyet listesi, belirli ortamlarda veya kişilerin varlığında yemek yeme gibi)

# Duygu özellikleri

Duyguları anlama ve ifade etmede sınırlılıklar

Özellikle olumsuz duygudurumları (örn., korku) anlkamada sınırlılıklar

En çok mutlu olduklarını ifade etmekte zorlanmaktalar

Sözel olmayan sosyal iletişim ve dil sınırlılıklarından kaynaklandığı düşünülmektedir



# Teşekkürler..Sorular?

