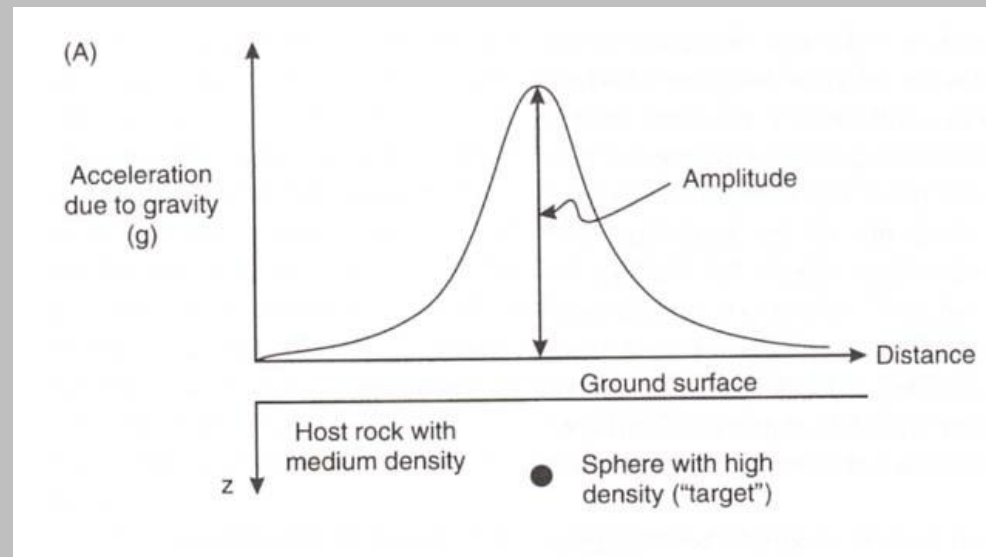
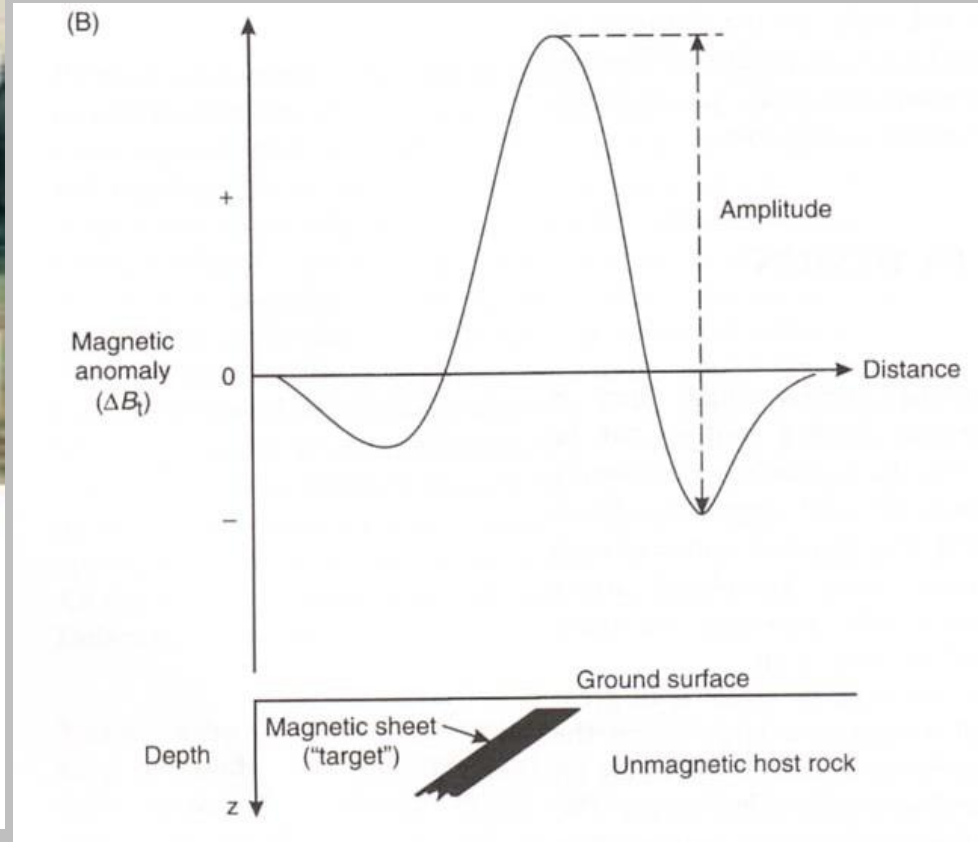
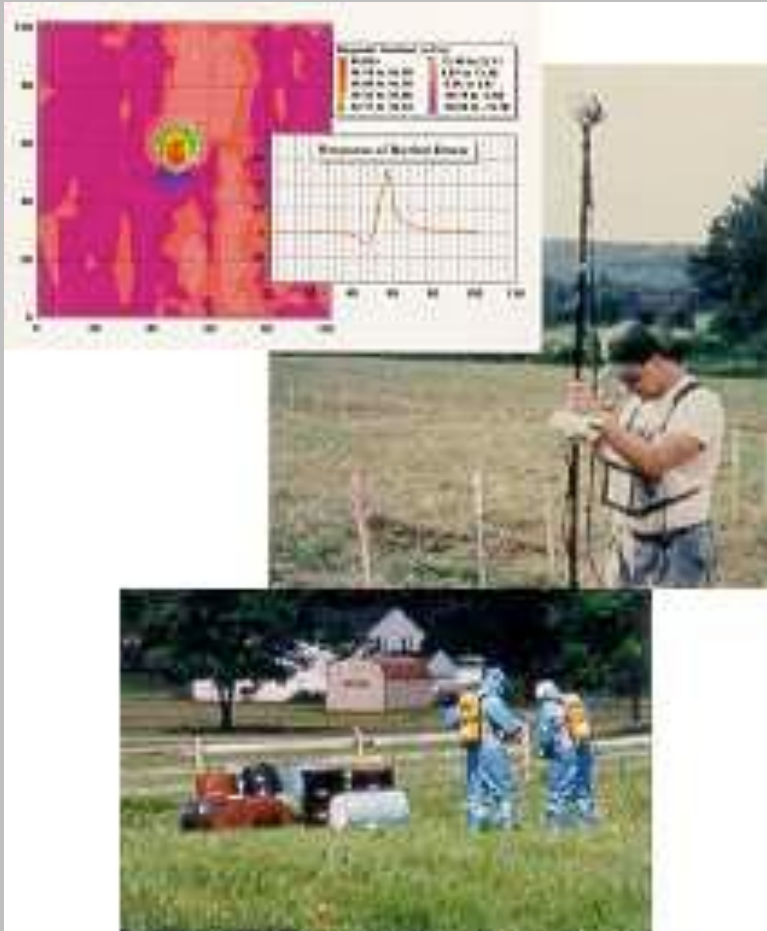


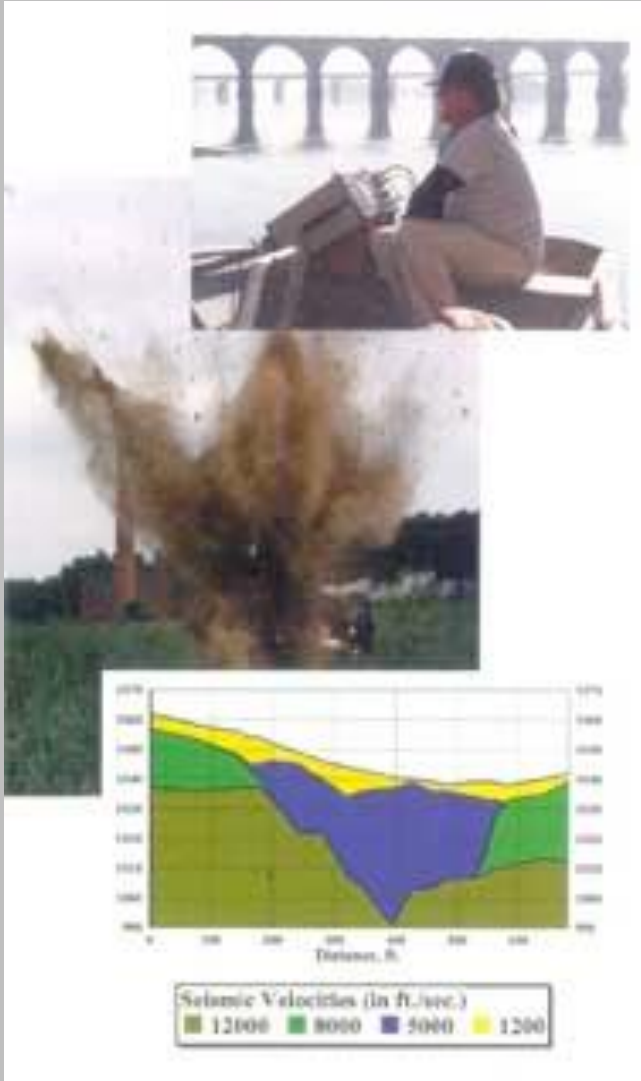
Jeofizik Yöntemler: Gravite



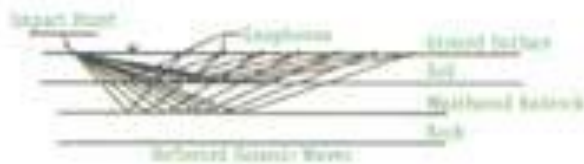
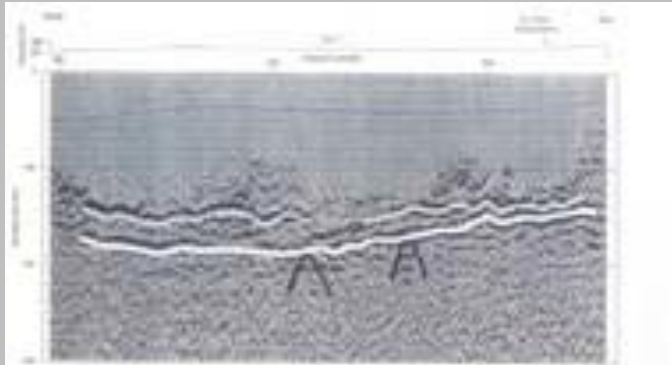
Jeofizik Yöntemler: Manyetik



Jeofizik Yöntemler: Sismik



Jeofizik Yöntemler: Yer Radarı



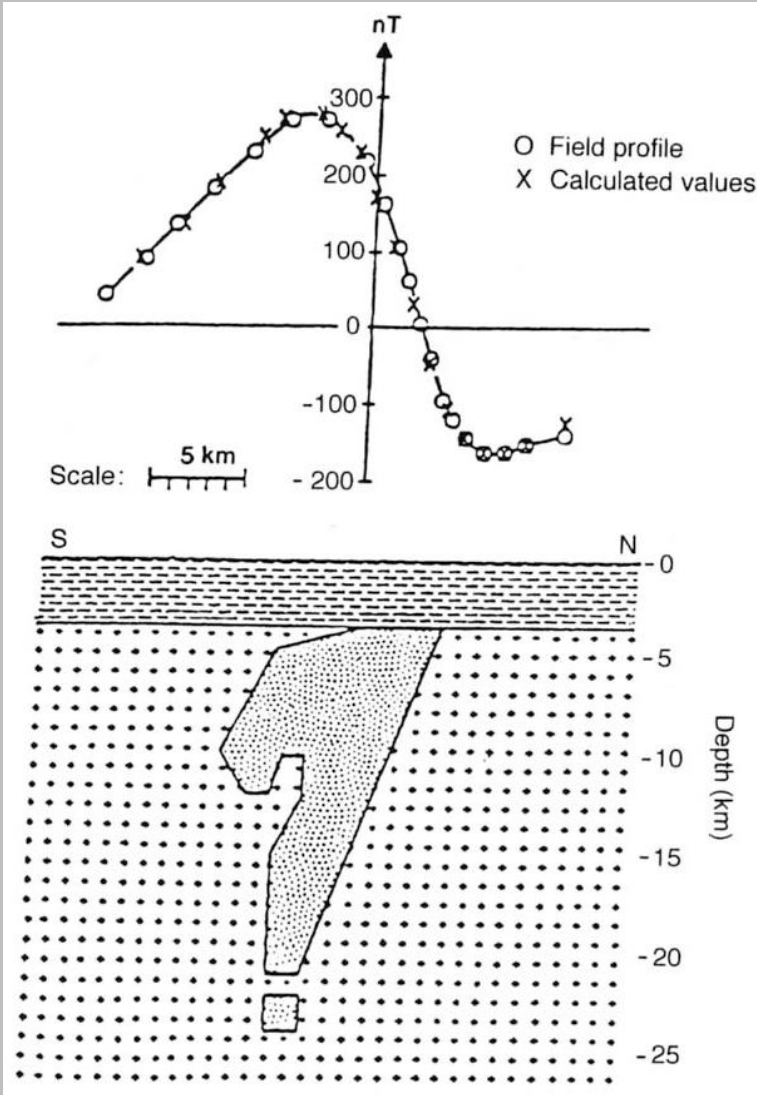
Jeofizik Yöntemler

- Amaca uygun kullanılacak jeofizik yöntemin seçimi çok önemli
- Jeolojik problem tam olarak belirlenmelidir. Buna göre ölçülmesi gereken fiziksel özelliğe karar verilmelidir.
- Eğer fiziksel prensipler yanlış anlaşılırsa sonuçlar yanlış yorumlanır
- Çalışmanın kısıtları: jeoloji, fiziksel, finansal

Jeofizik Yöntemler

- Tam cevap veya tek bir çözüm elde edilemeyebilir. Çünkü çoğu jeofizik problemde ters çözüm tek değildir.
- Birçok çözüm bulunur. Ancak bunlardan hangilerinin anlamsız ve hangi çözümün kabul edilebilir olduğunu seçmek gerekir.
- Yorumlamada; hangi fiziksel kısıtların olduğu ve jeolojik çerçeve gözönüne alınmalıdır.

Jeofizik ve Jeoloji



- Jeoloji, jeofizik modele kısıtlama koyar

- Jeofizik, jeolojik yoruma kısıtlama koyar