

# PROGRAM GELİŐTİRME

Türkiye'de Yaygın Olan Program Geliőtirme Modelleri

# **TÜRKİYE'DE YAYGIN OLAN PROGRAM GELİŞTİRME MODELLERİ**

## MEB'in Yeni Program Geliştirme Modeli

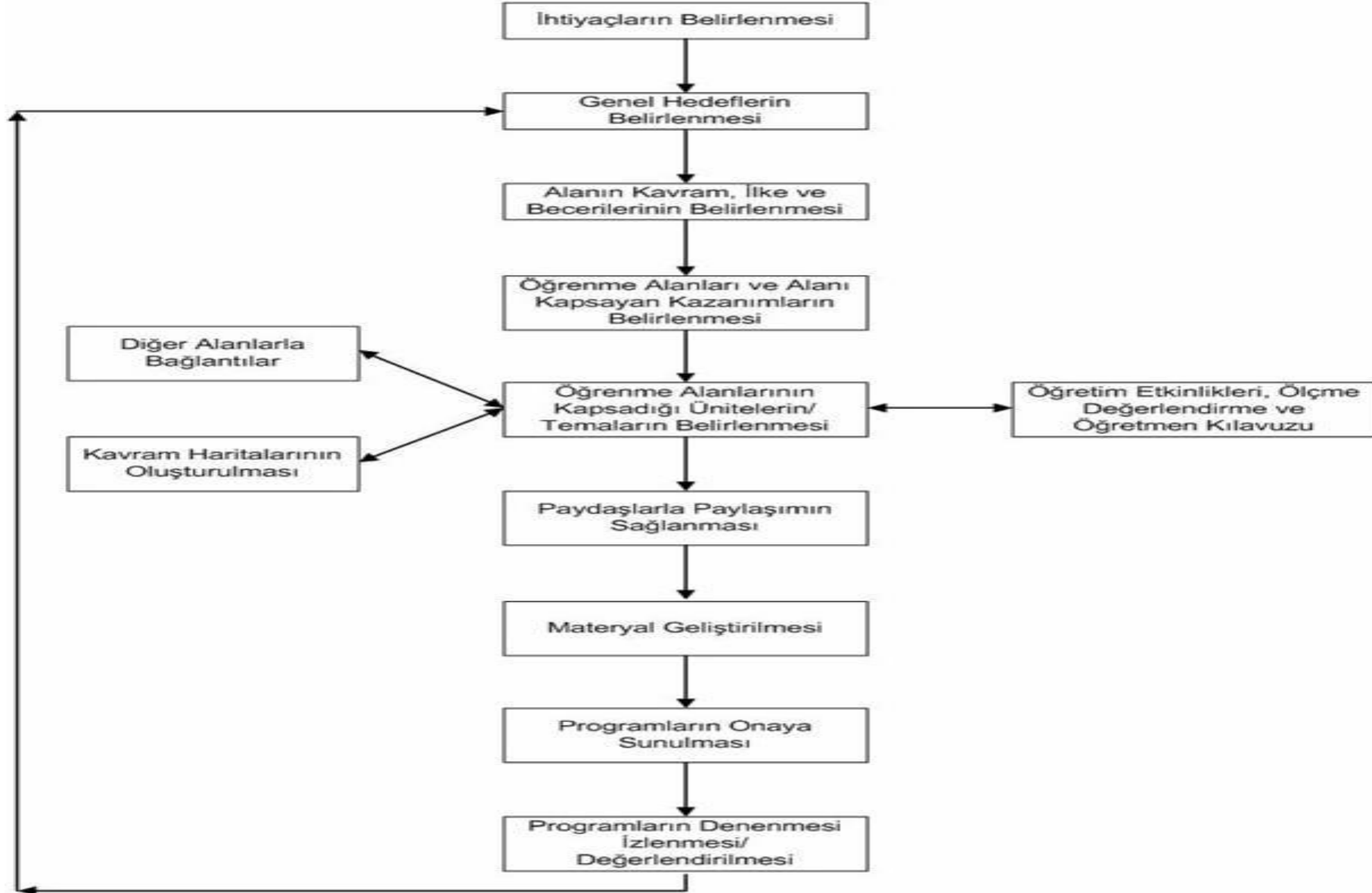
Ülkemizde 2004-2005 eğitim öğretim yılına kadar Taba-Tyler modeli dikkate alarak program geliştirme çalışmaları gerçekleştirilmiştir. 2004-2005 eğitim öğretim yılı itibariyle ilköğretimde müfredat değişikliği ile birlikte yeni ilköğretim programları yeni geliştirilen modele göre hazırlanmıştır.

Yenilenen ilköğretim programlarında;

- Davranışçı yaklaşım yerine bilişsel ve yapılandırmacı yaklaşım dikkate alınmıştır.
- İçerik sarmal ve kısmen de modüler yaklaşıma göre düzenlenmiştir.
- Hedef davranış ifadesi yerine "kazanım", içerik yerine "tema" ifadesi kullanılmıştır.
- Ölçme ve değerlendirmede çağdaş yöntemlere başvurulmuştur. (Portfolyo, Rubric, Performans Değerlendirme, Öz Değerlendirme vb.)

# MEB Yeni Program Geliştirme Modeli

## 3. PROGRAM GELİŞTİRME MODELİ



➤ MEB program modelinde diğler alanlarla bağlantı kurulması ve disiplinler arası yaklaşım ve ara disiplin alanları vurgulanmaktadır.

➤ Ara disiplin alanları

## -Spor Kültürü ve Olimpik Eğitim

-Sağlık Kültürü

-Rehberlik ve Psikolojik Danışma

-Kariyer Bilinci Geliştirme

-Girişimcilik

-Afet ve Güvenli Yaşam

-Özel Eğitim

-İnsan Hakları ve Vatandaşlık

➤ Bu modele göre hazırlanan programlar etkinlik temelli programlardır.

➤ Programların temelinde çoklu zeka kuramı ve yapılandırmacı yaklaşım

SORU : Sınıf içi öğrenme öğretme süreçlerinde konu merkezli yaklaşımları benimseyen bir öğretmen, aşağıdakilerde en çok hangisine ağırlık verir? (KPSS 2003)

- A) Öğrenci katılımına
- B) İçeriğin ayrıntılarına
- C) İşbirlikçi öğrenmeye
- D) Çok yönlü etkileşime
- E) Grup çalışmasına

CEVAP : B

SORU : İlköğretimin ilk üç yılında hayat bilgisi dersi içinde ele alınan konular, 6., 7. ve 8. sınıflarda sosyal bilgiler ve fen ve teknoloji dersleri, ortaöğretim yıllarında ise tarih, coğrafya, sosyoloji, fizik, kimya ve biyoloji dersleri içinde incelenir.

Derslerin bu şekilde yapılandırıldığı program tasarımı aşağıdakilerden hangisidir? (KPSS 2007)

- A) Geniş alan                      B) Konu  
C) Disiplin                         D) Süreç  
E) Çekirdek

CEVAP : A

SORU : Aşağıdakilerden hangisi, çağdaş eğitim anlayışıyla ilgili ilkelere birisi değildir? (KPSS 2006)

- A) Her öğrenci öğrenebilir.
- B) Her öğrencinin öğrenme biçimi kendine özgüdür.
- C) Öğretim sürecinin merkezinde öğretmen yer alır.
- D) Öğrenmeyi öğrenme önemlidir.
- E) Öğrencinin deneyimlerinden yararlanılmalıdır.