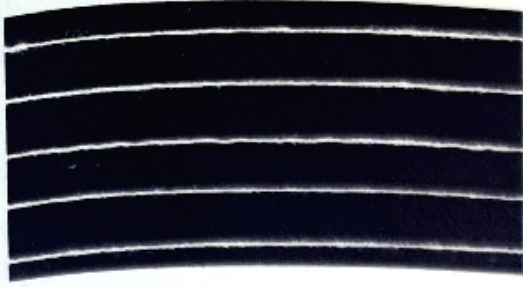


# İPLİK ÇEŞİTLERİ VE KUMAŞLARI



Ne 30/1 Penye triko iplik



Penye pamuk ipliğinden örülmüş süprem kumaş

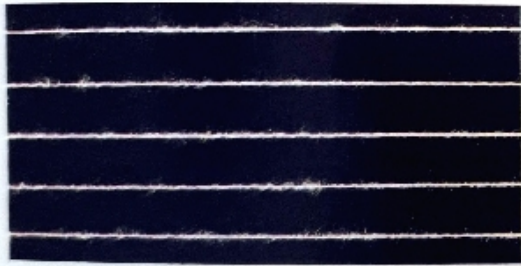
## PENYE PAMUK İPLİĞİ

**Tanımı:** Penye pamuk ipliği tarama işleminden geçirilmiş olan iyi kalitede pamuk ipliğidir.

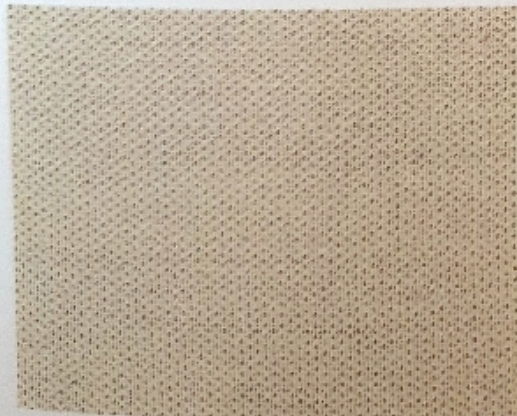
**Üretimi:** Uzun ve ince kalitede pamuk elyafının penye pamuk ipliği eğirme yöntemine göre eğilmesi ile elde edilir. Penye pamuk ipliği kullanım yerine göre (örme veya dokuma) belirli özelliklerde üretilir. Penye pamuk iplikleri Ne 30 ve daha ince iplik numaralarında üretilir.

**Özellikleri:** Karde pamuk ipliğine göre daha kaliteli olan penye pamuk iplikleri düzgün görünümüdür homojen bir yapıya sahiptir. Karde ipliklere göre %10-15 oranında daha mukavemlidir. Bu ipliklerden üretilen kumaşlar karde ipliklerle üretilen kumaşlara göre daha yumuşak tutumlu, daha sağlam, daha düzgün yüzey görünümü, daha temiz ve parlaktır.

**Kullanım yerleri:** Penye pamuk iplikleri ince yapılı dokuma ve örme kumaşların üretiminde kullanılır. Üretilen kumaşlar kaliteli elbise, bluz, gömlek, tişört, iç çamaşırı gibi giysilerde ve ev tekstil ürünlerinde kullanılır.



Ne 20/1 Karde triko ipliği



Ne 20/1 Karde triko iplikten üretilmiş tek toplamalı lokast kumaş örneği

## KARDE PAMUK İPLİĞİ

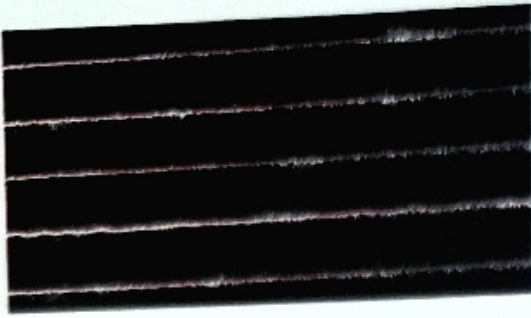
**Tanımı:** Penye ipliklerinden daha kısa stapelli pamuk elyafından üretilmiş tarama işlemi yapılmamış, pamuk ipliğidir.

**Üretimi:** Karde pamuk ipliği ring iplik eğirme veya open-end iplik eğirme sistemlerinden birisiyle üretilir. Open-end iplik eğirme sisteminde ring iplik eğirme sisteminde kullanılan elyafdan daha kısa pamuk elyafları kullanılır. Open-end iplik eğirme sisteminde fitil işlemi yoktur ve iplikler bobinlere sarılır. Ring iplik sisteminde ise iplikler kopslara sarıldıktan sonra bobinlenir. Dokuma işleminde kullanılacak karde pamuk iplikleri sert bükümlüdür, örme de kullanılacak karde pamuk iplikleri ise yumuşak bükümlüdür ve bu iplikler parafinlenmiştir.

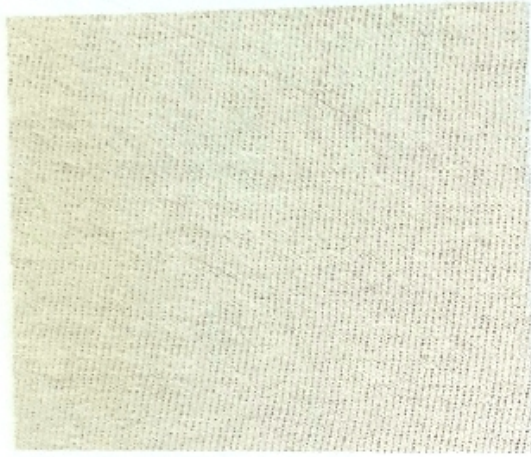
**Özellikleri:** Karde pamuk iplikleri penye pamuk ipliklerine göre daha düzünsüz, tüylü, kaba ve pürüzlü yüzeye sahiptir.

**Kullanım yerleri:** Karde pamuk ipliği genellikle kaba ve kalın örme ve dokuma kumaş üretiminde kullanılır.

## PENYE TRİKO PAMUK İPLİĞİ



Ne 30/1 Penye triko pamuk ipliği



Penye pamuk ipliğinden örülmüş ham süprem kumaş

**Tanımı:** İplik üretimi sırasında penye tarama işleminden geçmiş karde pamuk ipliklerine göre daha iyi özelliklere sahip pamuk ipliğidir.

**Üretimi:** Karde iplik üretiminde kullanılan pamuk elyafına göre daha kaliteli pamuk elyafı kullanarak genellikle ring iplik eğirme sistemi ile üretilir. Penye pamuk ipliği üretiminin karde pamuk ipliği üretiminden farkı bu ipliklere tarama işleminin yapılmasıdır. Penye triko iplikler dokuma ipliklerine göre daha yumuşak bükümlüdür ve bu iplikler parafinlenmiştir.

**Özellikleri:** Penye triko iplikler genellikle Ne 30 ve daha ince iplik numaralarında üretilir. Penye pamuk iplikleri karde pamuk ipliklerine göre daha düzgün görümlü, homojen bir yapıya sahiptir. Penye triko ipliklerden üretilen örme kumaşlar daha düzgün görünüme sahiptir.

**Kullanım yerleri:** Karde triko ipliklere göre daha pahalı olan penye triko iplikler kaliteli örme kumaşların üretiminde yaygın şekilde kullanılır.

## KARDE TRİKO PAMUK İPLİĞİ



Ne 30/1 Karde triko ipliği



Karde triko pamuk ipliğinden üretilmiş kumaş örneği

**Tanımı:** Örme kumaş üretiminde kullanılan tarama işlemi yapılmamış pamuk ipliklerdir.

**Üretimi:** Ne 30/1 karde triko pamuk iplikleri ring iplik eğirme sistemiyle veya open-end iplik eğirme sistemiyle üretilir. Ring iplik eğirme sisteminde üretilen iplikler masuralara sarılır sonra bobinlenir. Open-end iplik eğirme sisteminde fitil işlemi yoktur ve iplikler direkt olarak bobinlere sarılır. Karde triko iplikler karde dokuma ipliklerine göre daha yumuşak bükümlüdür ve parafinlenmiştir.

**Özellikleri:** Karde triko pamuk ipliği penye triko ipliklere göre daha pürüzlü yüzeye sahiptir. Ne 30/1 karde triko pamuk iplikleri Ne 30/1 penye triko ipliklerine göre daha ucuz, Ne 20/1 karde triko ipliklerine göre ise daha pahalıdır.

**Kullanım yerleri:** Ne 30/1 karde triko pamuk ipliklerinden üretilen örme kumaşlar genellikle iç giyim, üst giyim eşyalarının üretiminde kullanılır.

### KARDE DOKUMA PAMUK İPLİĞİ



Ne 20/1 Karde dokuma pamuk ipliği



Ne 20/1 Karde pamuk ipliğinden dokunarak boyanmış kumaş

**Tanımı:** Dokumada kullanılmak üzere, penye pamuk iplik üretimine göre daha kısa pamuk elyafından üretilmiş, tarama işlemi yapılmamış pamuk ipliğidir.

**Üretimi:** Karde dokuma ipliklerin üretiminde iki sistem kullanılabilir. Bu sistemler ring iplik eğirme sistemi ve open-end iplik eğirme sistemidir. Open-end sisteminde fitil işlemi yoktur ve iplikler bobinlere sarılır. Ring iplik sisteminde ise iplikler masuralara sarılıp daha sonra bobinleme işlemi yapılır.

**Özellikleri:** Karde dokuma pamuk iplikleri penye ipliklerine göre daha düşük kalitelidir. Bu iplikler düzgünsüz ve pürüzlü bir yüzeye sahiptir. Dokumada kullanılan bu ipliklerin bükümü triko ipliklerin bükümüne göre daha serttir. Mukavemeti penye ipliklere göre daha düşük, karde triko ipliklere göre ise yüksektir. Bu ipliklerden üretilmiş dokuma kumaşlar gevşek yapılı ve sert tutumludur.

**Kullanım yerleri:** Bu iplikler özellikle çok ince ve düzgün yapıda olmayan kaba dokuma kumaşların üretiminde kullanılır.

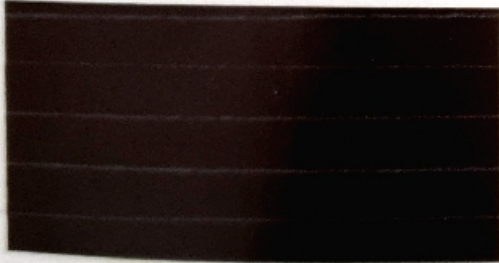
### İPEK İPLİK

**Tanımı:** İpek böceklerinin kozalarından elde edilen hayvansal kaynaklı doğal elyaftan üretilmiş ipliklerdir.

**Üretimi:** İpek ipliği ipek böceğinin kozasından sonsuz filament halinde üretilir. İstenen denye inceliği için belli sayıda ki ipek teli çekilerek bir araya getirilir. İpek ipliği ayrıca yırtık kozalardan, kozanın baş ve son kısımlarından ve ipek döküntülerinden elde edilen şapel elyaftan eğrilerek de üretilir. Sonsuz filament haldeki ipek ipliği daha kalitelidir.

**Özellikleri:** İpek iplikler parlaktır, mükemmel bir döküm özelliği ve iyi bir tutumu vardır. Nem alma özelliği en iyi olan ipliklerdir. İpek ipliklerde boncuklanma yoktur ancak az miktarda statik elektriklenme görülür. Uzun süre kaldığında güneşten etkilenir. İpek ipliklerden üretilen kumaşların kullanımı ve bakımına özen gösterilmesi gerekir.

**Kullanım yerleri:** İpek iplikten dokunan kumaşlar gömlek, bluz, elbise vb. gibi kaliteli giysi üretiminde kullanılır.



Filament ipek iplik örneği



İpek iplikten dokunmuş kumaş örneği

## KAMGARN YÜN İPLİK

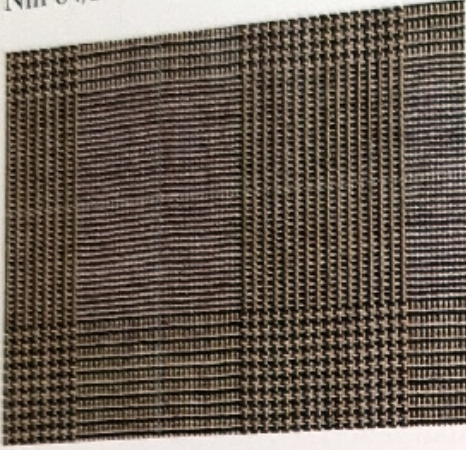
**Tanımı:** Uzun ve ince yün elyafından üretilen taranmış, kaliteli yün ipliğidir.

**Üretimi:** Uzun ve ince kaliteli yün elyafının eğrilmesi ile elde edilir. Kamgarn yün ipliğinin ştrayhgarn yün ipliğinden farkı uzun elyafı olması ve tarama işleminden geçirilmesidir. Kamgarn iplik üretiminde sadece yeni, ince ve uzun yün elyafları kullanılır.

**Özellikleri:** Kamgarn yün iplikler, ştrayhgarn ipliklere göre daha düz, çap genişlikleri eşit, ince ve serttir. Sık bükülmüştür, yüzeyi pürüzsüzdür. Kamgarn ipliklerden dokunmuş kumaşların kumaş dokusu belirgindir, daha mukavemetlidir ve daha parlaktır. Bu kumaşların ısı yalıtma özelliği ştrayhgarn ipliklerden üretilmiş kumaşlara göre azdır.

**Kullanım yerleri:** Kamgarn ipliklerden üretilen kumaşlar takım elbise, ceket, etek, pantolon gibi giysilerin üretiminde kullanılır.

Nm 64/2 Kamgarn yün iplik



Kamgarn yün iplikten üretilmiş kumaş

## ŞTRAYHGARN YÜN İPLİK

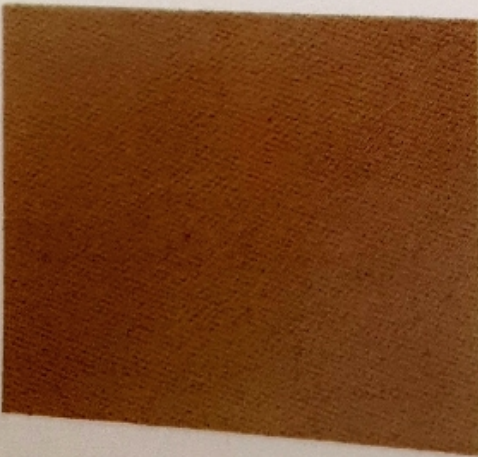
**Tanımı:** Genellikle kısa yün elyafından üretilmiş tarama işlemi yapılmamış iplik tipidir.

**Üretimi:** Ştrayhgarn iplik üretiminde yün elyafı ile birlikte kesikli yapay elyaf, parçalayıcılardan geçirilerek elyaf haline getirilmiş kumaş ve iplik parçaları kullanılabilir. Ştrayhgarn yün iplik üretim sisteminin ana karakteristiği kamgarn iplik üretim sistemindeki gibi tarama işlemi görmeden ştrayhgarn tarak makinesinin önündeki kondenser ile direkt olarak kaba fitil elde edilip daha sonra bu fitillerin eğrilerek yün ipliği oluşturulmasıdır. Ştrayhgarn iplikler kullanım yerine uygun özelliklerde üretilir.

**Özellikleri:** Ştrayhgarn iplikler kamgarn ipliklere göre daha düzgünsüz, hacimli, kalın ve yumuşak ipliklerdir. Bu yapıları sayesinde daha iyi bir yalıtım sağlarlar.

**Kullanım yerleri:** Kullanım yerine uygun özellikte üretilmiş ştrayhgarn ipliklerden dokuma ve örme kumaşlar üretilir. Ayrıca el örgü ipliği üretiminde de kullanılır.

Nm 46/2 Ştrayhgarn yün iplik



Nm 46/2 Ştrayhgarn yün iplikten üretilmiş blazer kumaş

## VİSKON İPLİK

**Tanımı:** Kesikli hale getirilmiş rejenere selüloz elyafından eğrilerek elde edilmiş ipliktir.

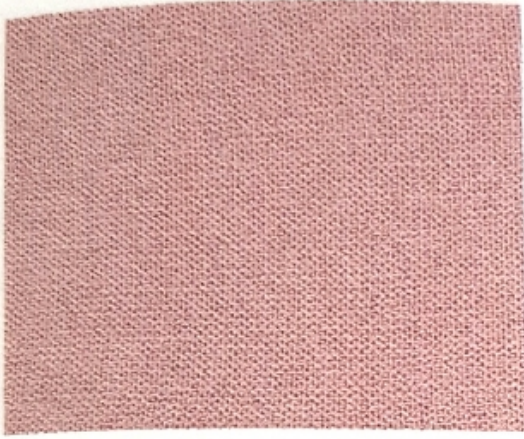
**Üretimi:** Viskon ipliği rejenere selülozdan elde edilmiş şta-pel elyafın eğrilmesi ile elde edilir. Bu ipliklerin bükümü kullanım yerine göre ayarlanır.

**Özellikleri:** Viskon ipliği yüksek nem çeker ve pamuk ip-liklerine benzer özellikler gösterir. Ancak viskon genel özellikleri bakımından alkali ve asitlerin etkisine kolay tepki verir. Viskon iplikler nemi kolay absorblar ve yaşken germe dayanımı düşüktür. Viskon iplikler gün ışığına ma-ruz kaldığında dayanım kaybına uğrar. Viskon ipliğinden üretilmiş kumaşların ütü tutma özelliği azdır.

**Kullanım yerleri:** Viskon ipliği kullanım yerine uygun özel-liklerde üretilerek dokuma ve örme kumaş yapımında kul-lanılır. Dokuma ve örme viskon kumaşlar genellikle elbise, gömlek, bluz, tişört gibi giysilerde kullanılır.



Ne 18/2 Viskon ipliği



Ne 18/2 Viskon iplikten üretilmiş süprem kumaş örneği

## FLOŞ İPLİK

**Tanımı:** Filament haldeki rejenere selüloz elyaftan üretilen ipliktir. Bu ipliğe rayon ve suni ipek gibi isimler de verilir.

**Üretimi:** Floş ipliği sonsuz filament haldeki rejenere selü-loz elyafından üretilir. Filament haldeki rejenere selüloz el-yafı, selüloz hammaddesinin çeşitli maddeler ile muamele edilerek viskoz çözeltisi haline getirilip pompalar yardımıyla düzelerden püskürtülmesi ile elde edilir.

**Özellikleri:** Filament halde üretilen floş ipliğın tuşe, par-laklık gibi özellikleri ipeğe benzer. Buruşmaya dayanımı iyidir. Bu iplikler kesikli rejenere selüloz elyafından üretilmiş ipliklere göre daha parlaktır. Bu ipliklerden üretilen kumaşlar yumuşak ve dökümlüdür.

**Kullanım yerleri:** Kullanım yerine uygun özellikte üretilmiş olan floş ipliği örme ve dokuma kumaş üretiminde kul-lanılır. Bu kumaşlardan gömlek, bluz, gecelik gibi giysiler ve perde gibi ev tekstil ürünleri üretilir.



Floş iplik örneği



Floş iplikten üretilmiş kumaş örneği