

# KD-SAY

## Sürdürülebilir Arazi Yönetimi Ana- Akımlaştırma ve Ölçek Büyütmesi Karar Destek Projesi

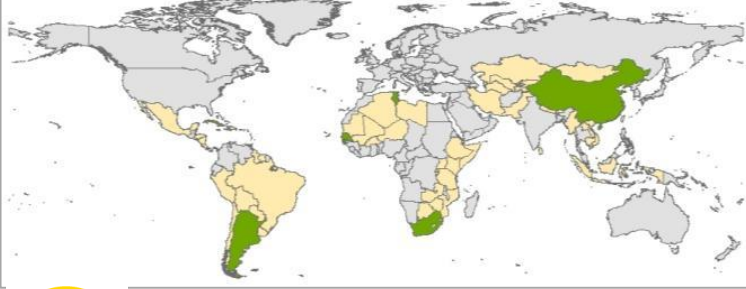
**Günay Erpul**  
FAO Ulusal SAY Uzmanı



## LADA Projesi 2007-2011

- Kurak Alanlarda Arazi Tahribatının Değerlendirilmesi Projesi
- GEF/UNEP – Uygulayıcı kurum FAO
- Ana hedef: Arazi tahribatı / SAY değerlendirme araçlarını (metodolojisini) geliştirmek

Arazi tahribatının değerlendirilmesinde LADA-WOCAT yöntemini kullanan ülkeler

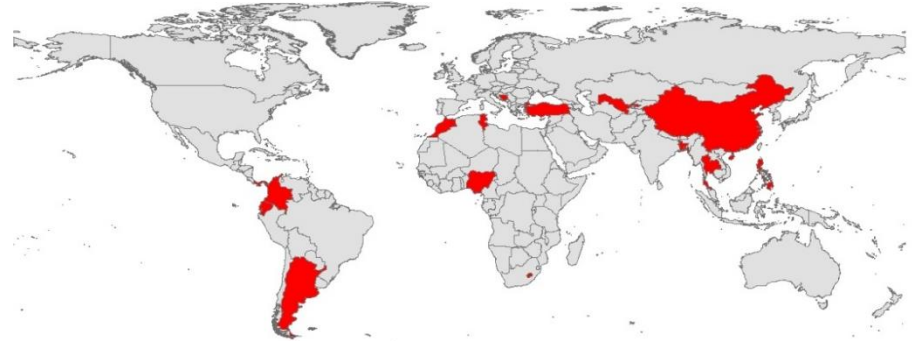


6 pilot ülke: Arjantin, Çin, Tunus, Çin, Tunus, Senegal, Güney Afrika, Küba

## KD-SAY Projesi 2015-2018

- SAY Ana-akımlaştırma ve ölçek büyütme karar destek projesi
- GEF / FAO –WOCAT CDE Sek. Uygulayıcı kurum FAO
- Ana hedef: Karar destek değerlendirme araçları kullanarak ana-akımlaştırma
- GEF hibesi: \$ 6.116. 730 ~64% ülke uygulamaları için + Eş-finansman: \$ 38 milyon

KD-SAY



Afrika	Asya	Avrupa	Latin Amerika
Lesoto Fas Nijerya Tunus	Bengaldeş Çin Filipinler Tayland	Bosna -Hersek Türkiye Özbekistan	Arjantin Colombiya Ekvador Panama



# KD-SAY Hedefleri

**Küresel çevresel hedef:** bulgu ve bilgi temelli karar verme sürecine dayalı SAY iyi uygulamaları aracılığıyla Çölleşme, Arazi Tahribatı ve Kuraklık (ÇATK) ile mücadele etmeyi dünya çapında desteklemek.

**Küresel kalkınma hedefi:** ÇATK etkisi altındaki ülke ve bölgelerde SAY'nin desteklenmesi, tümleşik yönetim ve doğal kaynakların kullanım etkinliği yoluyla ekosistem ürünleri ve hizmetleri teminini artırmak ve gıda güvenliğini iyileştirmek.

## 3 temel bileşen:

- 1. ÇATK ile mücadele-edilmesi ve ilgili politikalar, programlar ve yatırımlar çerçevesinde en iyi SAY uygulamalarının anaakımlaştırılması ve ölçeklerinin genişletilmesi üzerine ulusal ve yerel karar-desteği;**
- 2. Küresel ÇATK and SAY bilgi yönetimi and karar-destek platformu; ve**
- 3. Proje sonuçlarını izlemek, değerlendirmek ve yaymak.**

# KD-SAY Bileşenleri, Sonuçları ve Çıktıları

**Bileşen 1: ÇATK mücadelesi ve en iyi SAY uygulamalarının ana-akımlaştırılması ve ölçeklerinin genişletilmesinin teşvik edilmesine yönelik ulusal ve yerel karar desteği**

**Sonuç 1.1: Ulusal ve bölgesel ölçeklerde en iyi SAY uygulamalarının tarımsal ve çevresel planlar, yatırım çerçeveleri , politikaları ve programları içerisinde **ana-akımlaştırılması****

**Çıktı 1.1.1** Ulusal ve bölgesel düzeylerde güvenilir **ÇATK ve SAY değerlendirmeleri** ve ana-akımlaştırmaya uygun en iyi SAY uygulamaları bilgilerini sağlayan ülkeler

**Çıktı 1.1.2** 15 ülkede ÇATK VE SAY değerlendirme bulgularının, UNCCD, NAPs, CBD, NBSAPs (National Biodiversity Strategies and Action Plans [Ulusal Biyoçeşitlilik Stratejileri ve Eylem Planları]), SAY yatırım çerçeveleri, politikaları, ve programları içerisinde ana-akımlaştırılması

**Çıktı 1.1.3** ÇATK ve SAY değerlendirmesi ve ana-akımlaştırılmasına dair kuvvetlendirilmiş bölgesel ve **bölgeler-arası kapasite ve deneyim paylaşımı**

**Sonuç 1.2: Ortak ülkelerde yerinde hedeflenmiş eylemler ve yerelden ulusal düzeye stratejik karar verme süreci aracılığıyla **en iyi SAY yöntemlerini** hayata geçirmek ve kolaylıkla uygulamak**

**Çıktı 1.2.1** **SAY görsel örneklemeleri, farkındalık oluşturma, eğitim ve ölçek genişletmeye** dair kuvvetlendirilmiş ulusal yayma mekanizmaları

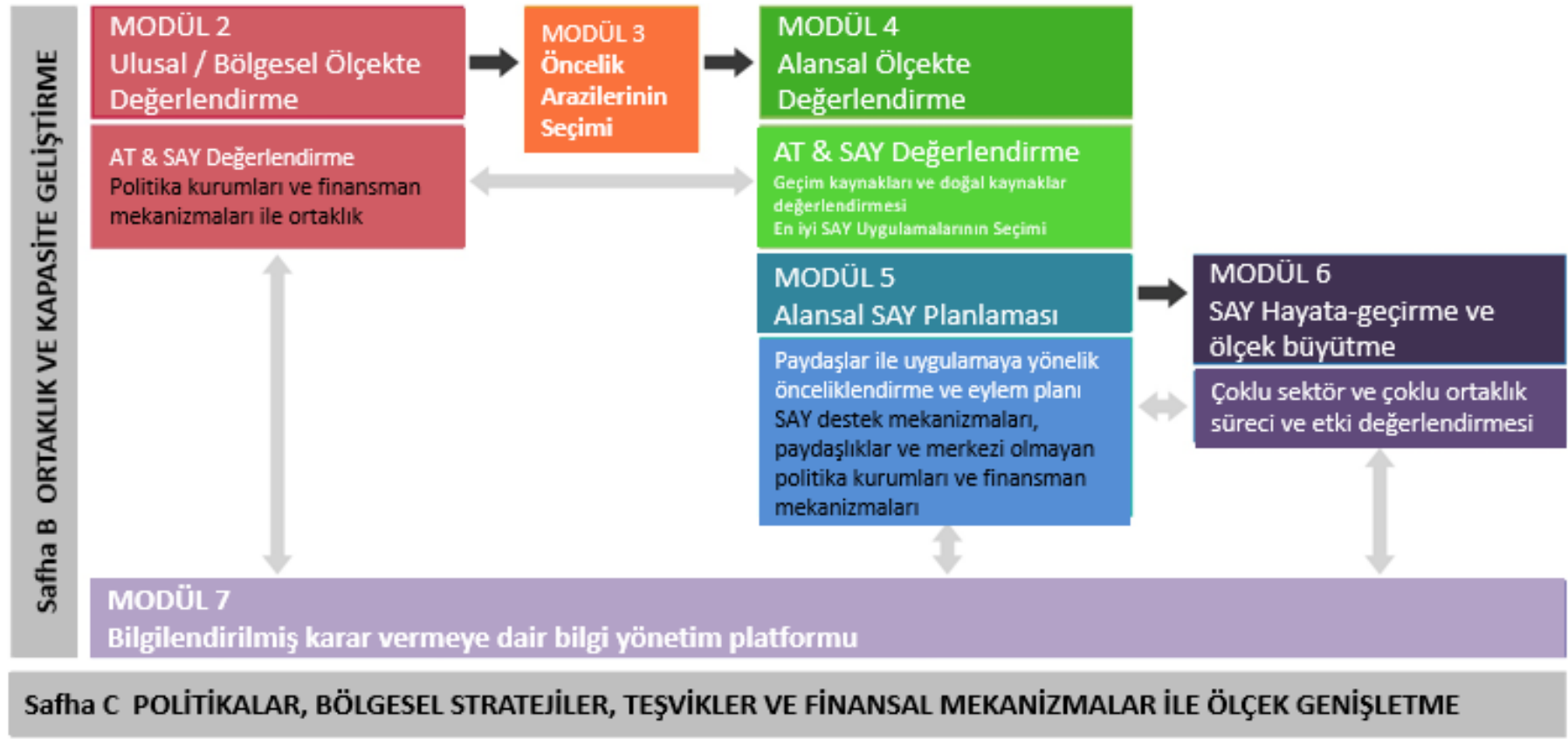
**Çıktı 1.2.2:** **En iyi SAY uygulamalarını** benimsetmek ve arazi kullanma sistemlerinin bir yelpazesini içeren maliyet-etkin ve yenilikçi SAY teknolojileri ölçeklerinin aşamalı olarak genişletilmesi

**Çıktı 1.2.3:** Bölgesel ve bölgeler-arası kapasite geliştirme ve deneyim paylaşma aracılığıyla ÇATK ve FAO-WOCAT nezdinde nakledilen SAY ölçek genişletilmesine ilişkin **kuvvetlendirilmiş ülke ve bölge kapasitesi**

## SAY Ana-akımlaştırma ve ölçek büyütmesine dair Karar Destek Çerçevesi

### MODÜL 1

SAY ana-akımlaştırması ve ölçek genişletmesi için İşlemsel Strateji ve Eylem Planı  
Safha A GÖZDEN GEÇİRME VE BAŞLANGIÇ STRATEJİSİ VE EYLEM PLANI



## SAY Ana-akımlaştırma ve ölçek büyütmesine dair Karar Destek Çerçevesi

### MODÜL 1

SAY ana-akımlaştırılması ve ölçek genişletmesi için İşlemsel Strateji ve Eylem Planı  
Safha A GÖZDEN GEÇİRME VE BAŞLANGIÇ STRATEJİSİ VE EYLEM PLANI

Safha B ORTAKLIK VE KAPASİTE GELİŞTİRME

MODÜL 2  
Ulusal / Bölgesel Ölçekte  
Değerlendirme

AT & SAY Değerlendirme  
Politika kurumları ve finansman  
mekanizmaları ile ortaklık

MODÜL 3  
Öncelik  
Arazilerinin  
Seçimi

MODÜL 4  
Alansal Ölçekte  
Değerlendirme

AT & SAY Değerlendirme  
Geçim kaynakları ve doğal kaynaklar  
değerlendirmesi  
En iyi SAY Uygulamalarının Seçimi

MODÜL 5  
Alansal SAY Planlaması

Paydaşlar ile uygulamaya yönelik  
önceliklendirme ve eylem planı  
SAY destek mekanizmaları,  
paydaşlıklar ve merkezi olmayan  
politika kurumları ve finansman  
mekanizmaları

MODÜL 6  
SAY Hayata-geçirme ve  
ölçek büyütme

Çoklu sektör ve çoklu ortaklık  
süreci ve etki değerlendirmesi

MODÜL 7  
Bilgilendirilmiş karar vermeye dair bilgi yönetimi platformu

Safha C POLİTİKALAR, BÖLGESEL STRATEJİLER, TEŞVİKLER VE FİNANSAL MEKANİZMALAR İLE ÖLÇEK GENİŞLETME

# Modül 1. SAY ana akımlaştırmasına ve ölçek genişletmesine dair işlemsel strateji



**MODÜL 1. Karar verme süreçleri içerisinde SAY ana akımlaştırması için bir stratejinin tasarlanmasını içerir**



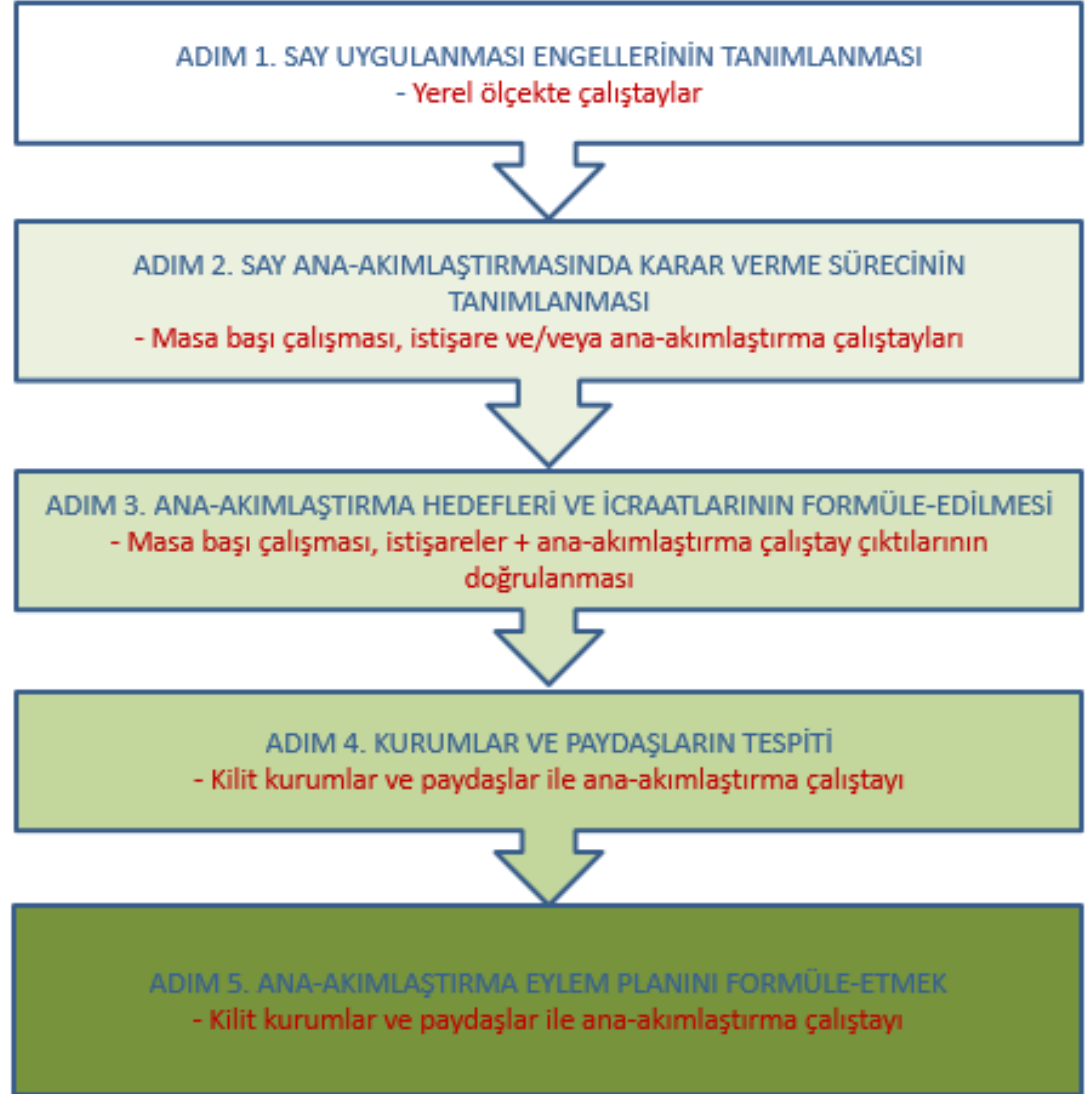
# KD-SAY Ana Akımlaştırma Stratejisi – ana kavram





# Modül 1. SAY ana-akımlaştırma ve ölçek büyütme işlemsel stratejisi

## KD-SAY Ana-akımlaştırma stratejisinin tasarlanmasına yönelik aşamalı süreç





# KD-SAY Ana-akımlaştırma esasları ve araçları

## Ana-akımlaştırma esasları

## Ana-akımlaştırma araçları

## Ana-akımlaştırma Stratejisi Tasarımına yönelik Çizelgeler

FAO-WOCAT Decision Support for Mainstreaming and Scaling-up Sustainable Land Management project – DS-SLM PROJECT

**DS-SLM TECHNICAL GUIDELINES**

**MODULE 1**

**MAINSTREAMING SUSTAINABLE LAND MANAGEMENT INTO NATIONAL POLICY INSTRUMENTS**

May 2015

Module prepared by: Soledad Bastidas, FAO-NRL Consultant

Food and Agriculture Organization of the United Nations

FAO - WOCAT  
GCP/GLO/337/GFF

Decision Support for Mainstreaming and Scaling-up of Sustainable Land Management (DS-SLM)

**SUSTAINABLE LAND MANAGEMENT MAINSTREAMING TOOL**

A tool to help designing a strategy for mainstreaming sustainable land management into national and subnational decision-making processes

Working document

VERSION - 21 JULY 2017

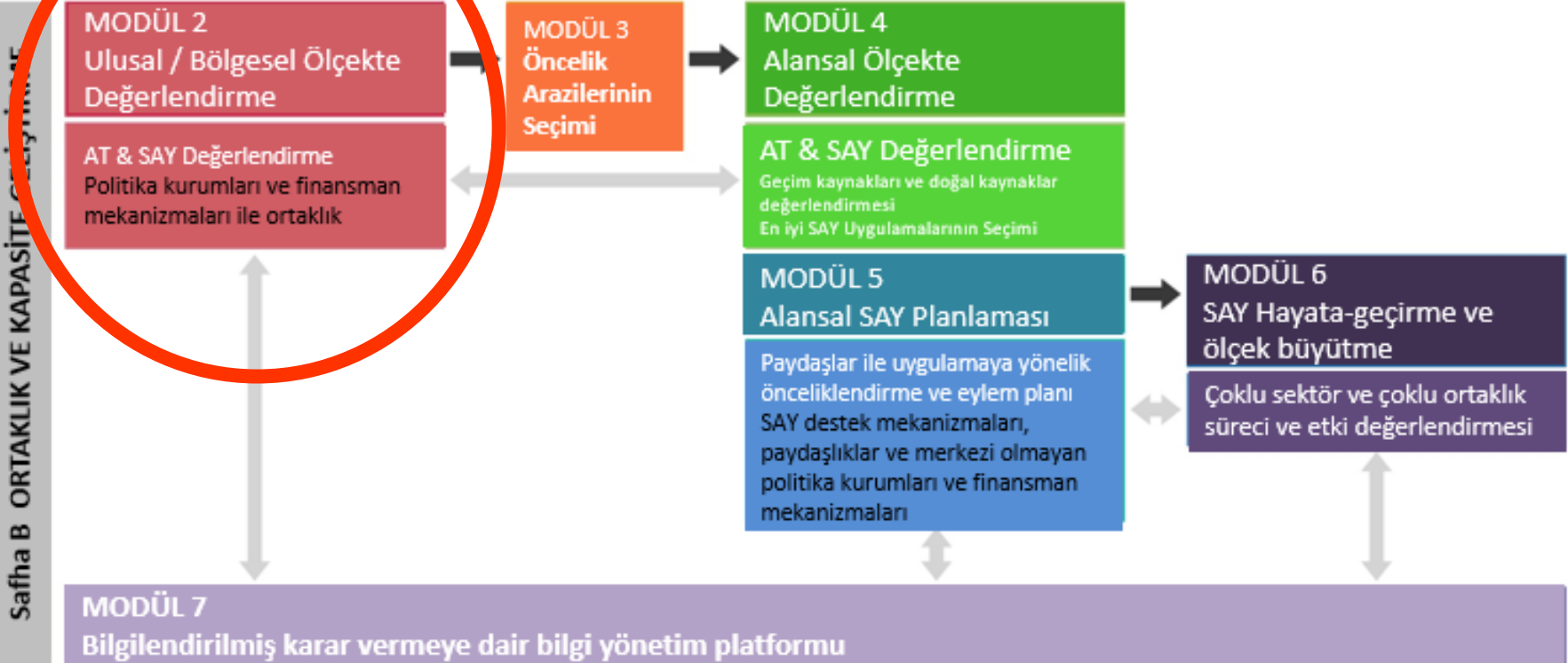
Prepared by  
**Soledad Bastidas**  
FAO DS-SLM Regional Consultant,  
Land and Water Division (CBL)

BARRIERS FOR SLM IMPLEMENTATION	
<b>Policy and institutional barriers</b>	
Example: Policies favoring SLM are not implemented at territorial level.	
1.	[n/a]
2.	
3.	
<b>Programmes and projects</b>	
Example: Existing programmes and projects do not enhance the implementation of key SLM technologies.	
1.	[n/a]
2.	
3.	
<b>Economic, financing and incentive barriers</b>	
Example: There are no incentive mechanisms for implementing SLM practices.	
1.	[n/a]
2.	
3.	
<b>Territorial Planning barriers</b>	
Example: SLM is not included in territorial planning tools.	
1.	[n/a]
2.	
3.	
<b>Technologies and knowledge barriers</b>	
Example: Weak knowledge spread	
1.	[n/a]
2.	
3.	
COUNTRY: [Spain]	
<b>DECISION-MAKING PROCESSES</b>	<b>DESCRIPTION of the process and opportunities for mainstreaming SLM</b>
<i>Prioritize decision-making processes where the DS-SLM project shall integrate SLM (processes to tackle, strengthen, change,...) in order to overcome the barriers from STEP 1.</i>	<i>Details of the decision-making process: objectives, functioning, scope, etc. and how they can contribute to SLM</i>
<b>1. POLICIES and REGULATIONS</b>	
Example: The National Development Plan formulated in 2015, will be updated 2018. SLM may be further integrated through dialogue and capacity building with the National Inter-ministerial Council.	
[n/a] Maximum 2 per category	[n/a]
1.	
2.	
3.	
<b>2. PROGRAMMES AND PROJECTS</b>	
Example: The National Watershed programme includes the restoration of degraded lands. Land degradation assessments done through the DS-SLM project may contribute to identify key areas for land restoration. SLM best practices identified may be integrated into their work.	
1.	[n/a]
2.	
3.	
<b>3. FINANCING AND INCENTIVE STRATEGIES AND MECHANISMS</b>	
Example: A new microcredit mechanism for SLM implementation may be designed with local financing institutions.	
1.	[n/a]
2.	
3.	
<b>4. TERRITORIAL PLANNING</b>	
Example: The Land use planning process is yearly and developed through local Councils. SLM may be further integrated through local Councils	
1.	[n/a]
2.	
3.	
<b>5. LOCAL LEVEL KNOWLEDGE AND DECISIONS</b>	
Example: Communal management plans are strengthened through farmer-to-farmer dissemination of SLM best practices.	
1.	[n/a]
2.	
3.	

# SAY Ana-akımlaştırma ve ölçek büyütmesine dair Karar Destek Çerçevesi

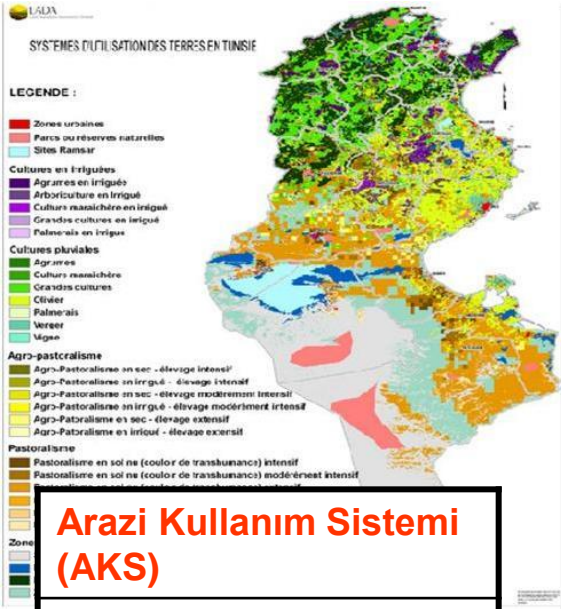
## MODÜL 1

SAY ana-akımlaştırması ve ölçek genişletmesi için İşlemsel Strateji ve Eylem Planı  
Safha A GÖZDEN GEÇİRME VE BAŞLANGIÇ STRATEJİSİ VE EYLEM PLANI



## ARAZİ KULLANIM SİSTEMLERİ (AKS)

## Uzmanlar ile katılımcı çalıştaylar (çok-disiplinli)

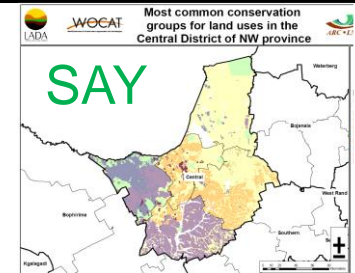
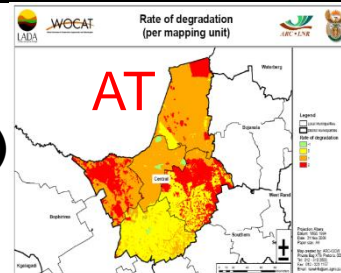


**HA aracı  
(yazılımı)**

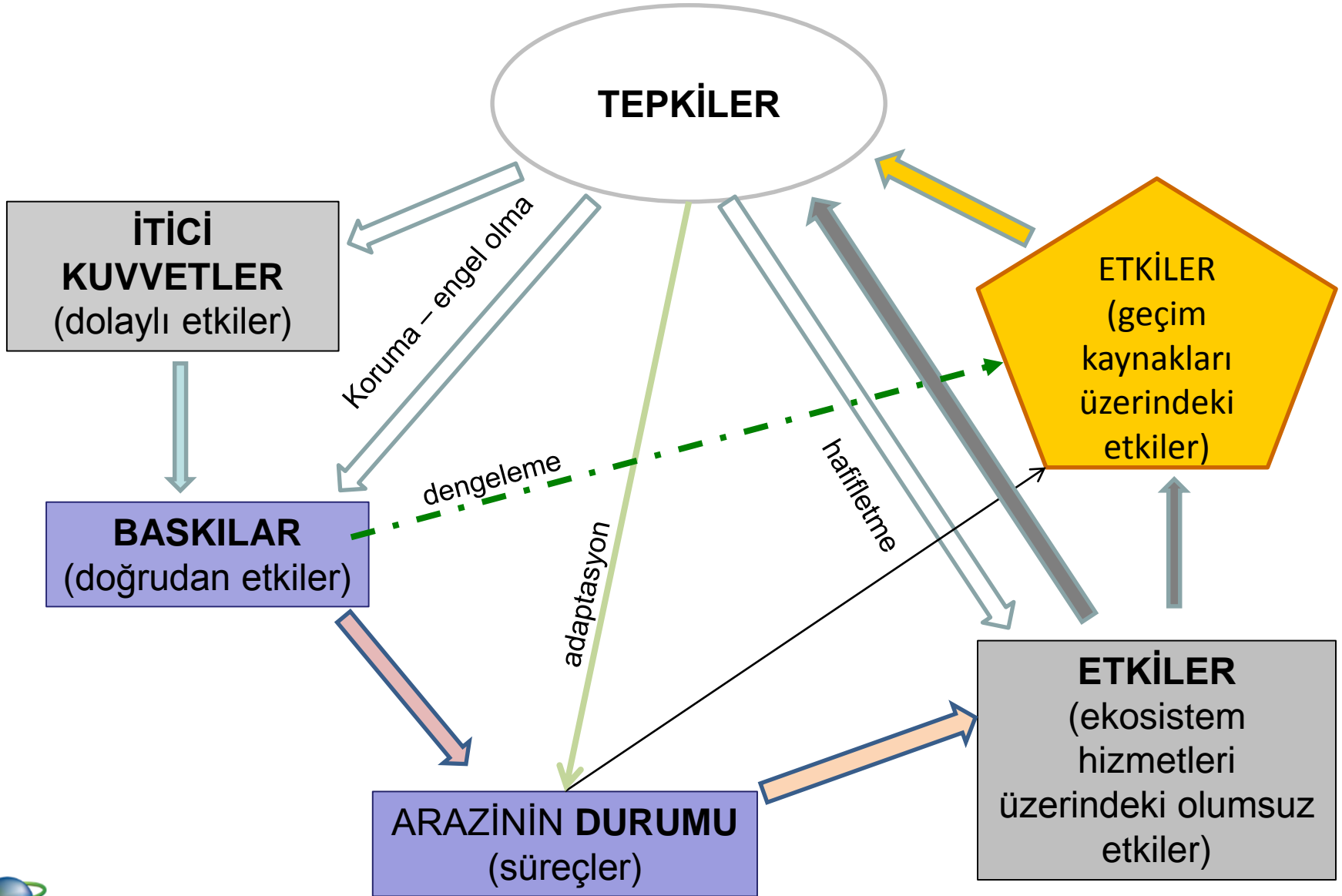
<b>Her bir AKS'deki Tahribat</b>	<b>Koruma/Her bir AKS'deki SAY</b>
<b>Tür</b>	<b>Adı / Grubu / Önlem</b>
<b>Yayılmı (alan) - SICAK NOKTALAR</b>	<b>Yayılmı (alan) - OLUMLU NOKTALAR</b>
<b>Derece</b>	<b>Etkinlik</b>
<b>Oran</b>	<b>Etkinlik eğilimi</b>
<b>Ekosistem hizmetleri üzerindeki etki</b>	<b>Ekosistem hizmetleri üzerindeki etki</b>
<b>Doğrudan ve dolaylı etkiler</b>	<b>Tepki (Yansıma)</b>
<b>Tavsiyeler</b>	

Haritalama çıktıları şunları içerir:

- Kartoğrafya (AKS + tematik haritalar)
- AT/SAY Analizi
- Dialog süreci



# Farklı ölçeklerde DPSIR Çerçevesi



# SAY Ana-akımlaştırma ve ölçek büyütmesine dair Karar Destek Çerçevesi

## MODÜL 1

SAY ana-akımlaştırması ve ölçek genişletme için İşlemsel Strateji ve Eylem Planı  
Safha A GÖZDEN GEÇİRME VE BAŞLANGIÇ STRATEJİSİ VE EYLEM PLANI

Safha B ORTAKLIK VE KAPASİTE GELİŞTİRME

MODÜL 2  
Ulusal / Bölgesel Ölçekte  
Değerlendirme

AT & SAY Değerlendirme  
Politika kurumları ve finansman  
mekanizmaları ile ortaklık

MODÜL 3  
Öncelik  
Arazilerinin  
Seçimi

MODÜL 4  
Alansal Ölçekte  
Değerlendirme

AT & SAY Değerlendirme  
Geçim kaynakları ve doğal kaynaklar  
değerlendirmesi  
En iyi SAY Uygulamalarının Seçimi

MODÜL 5  
Alansal SAY Planlaması

Paydaşlar ile uygulamaya yönelik  
önceliklendirme ve eylem planı  
SAY destek mekanizmaları,  
paydaşlıklar ve merkezi olmayan  
politika kurumları ve finansman  
mekanizmaları

MODÜL 6  
SAY Hayata-geçirme ve  
ölçek büyütme

Çoklu sektör ve çoklu ortaklık  
süreci ve etki değerlendirmesi

MODÜL 7  
Bilgilendirilmiş karar vermeye dair bilgi yönetim platformu

Safha C POLİTİKALAR, BÖLGESEL STRATEJİLER, TEŞVİKLER VE FİNANSAL MEKANİZMALAR İLE ÖLÇEK GENİŞLETME

## Modül 3. Öncelikli arazilerin seçimi

### Öncelikli arazilerin seçilmesi KISTASLARI aşağıdakileri içerebilir:

- Arazi tahribatının şiddeti (Sıcak noktalar/parlak (olumlu) noktalar)
- Ulusal Eylem Planı öncelikleri
- Diğer projeler ile görevdaşlık (ortak amaçlar)
- Paydaş istekliliği (gönüllülük) / işbirliği
- Geçmiş kapasite inşası süreçleri ve deneyimleri
- Erişilebilirlik – lojistik
- Diğerleri



# SAY Ana-akımlaştırma ve ölçek büyütmesine dair Karar Destek Çerçevesi

## MODÜL 1

SAY ana-akımlaştırması ve ölçek genişletmesi için İşlemsel Strateji ve Eylem Planı  
Safha A GÖZDEN GEÇİRME VE BAŞLANGIÇ STRATEJİSİ VE EYLEM PLANI



Safha C POLİTİKALAR, BÖLGESEL STRATEJİLER, TEŞVİKLER VE FİNANSAL MEKANİZMALAR İLE ÖLÇEK GENİŞLETME

## Modül 4 Yerel / arazi değerlendirmeleri

Arazi / yerel ölçek değerlendirmeleri şunları içerir:

- **Arazi - LADA Yerel değerlendirme (Haritalama)**
  - ✓ Ölçek / alan belirlenmesi önemli (yönetsel birimler, arazi, havza, yerel...)
  - ✓ Ekonomik analizler ve geçim kaynakları analizleri
  - ✓ ANA-AKIMLAŞTIRMA ile ilgili bilgi ihtiyaçlarının tanımlanması önemli
- **Mevcut SAY Yöntemleri ve Yaklaşımlarının Raporlanması (Belgelenmesi)**
  - Havza, iklim değişikliği modülleri
  - Diğer projeler ile görevdaşlık
  - Diğerleri (karbon, vs.)



# LADA Yerel Ölçek Değerlendirmesi – Havza planlamasına dair bir temel



- Paydaş katılım süreci
- Bütünleşik (tümleşik): biyo-fiziksel & sosyo-ekonomik
- Örnekleme stratejisi, araçlar & yöntemler (basit & sağlam; karşılaştırmalar)
- Doğal Kaynaklar (DK) Mevcut Durumu & Eğilimler (tahribat, koruma, iyileştirme/onarım) **DPSIR**
- AT & arazi kullanma / yönetiminin geçim kaynakları ve ekosistem hizmetleri üzerindeki etkilerinin analiz edilmesi
- Karar alma için yapılandırılmış rapor & geribildirim





# SAY Ana-akımlaştırma ve ölçek büyütmesine dair Karar Destek Çerçevesi

## MODÜL 1

SAY ana-akımlaştırması ve ölçek genişletmesi için İşlemsel Strateji ve Eylem Planı  
Safha A GÖZDEN GEÇİRME VE BAŞLANGIÇ STRATEJİSİ VE EYLEM PLANI

Safha B ORTAKLIK VE KAPASİTE GELİŞTİRME

MODÜL 2  
Ulusal / Bölgesel Ölçekte  
Değerlendirme

AT & SAY Değerlendirme  
Politika kurumları ve finansman  
mekanizmaları ile ortaklık

MODÜL 3  
Öncelik  
Arazilerinin  
Seçimi

MODÜL 4  
Alansal Ölçekte  
Değerlendirme

AT & SAY Değerlendirme  
Geçim kaynakları ve doğal kaynaklar  
değerlendirme  
En uygun SAY Uygulamalarının Seçimi

MODÜL 5  
Alansal SAY Planlaması

Paydaşlar ile uygulamaya yönelik  
önceliklendirme ve eylem planı  
SAY destek mekanizmaları,  
paydaşlıklar ve merkezi olmayan  
politika kurumları ve finansman  
mekanizmaları

MODÜL 6  
SAY Hayata-geçirme ve  
ölçek büyütme

Çoklu sektör ve çoklu ortaklık  
süreci ve etki değerlendirmesi

MODÜL 7  
Bilgilendirilmiş karar vermeye dair bilgi yönetim platformu

Safha C POLİTİKALAR, BÖLGESEL STRATEJİLER, TEŞVİKLER VE FİNANSAL MEKANİZMALAR İLE ÖLÇEK GENİŞLETME

### **ALANSAL PLANLAMADA SAY Teknoloji ve Yaklaşımlarının güçlendirilmesi şunları kapsar:**

- Ulusal, bölgesel ve yerel ölçeklerde mevcut alansal planlama süreçleri ile birlikte çalışılmalıdır.
- Katılımcı alansal planlama desteklenmeli ve geliştirilmelidir.
- İlaveten, SAY teknoloji ve yaklaşımları alansal planlama ile bütünleşik bir hale getirilmelidir; bu maksatla SAY göstergeleri açık ve kesin olarak ortaya konulabilir.

*Not: Alansal planlama, ana-akımlaştırma hedefleri (Modül 1) ile bütünleştirilmiş olmalıdır .*



Food and Agriculture  
Organization of the  
United Nations

GUIDELINES FOR  
INTEGRATED  
PLANNING  
FOR SUSTAINABLE  
MANAGEMENT  
OF LAND  
RESOURCES

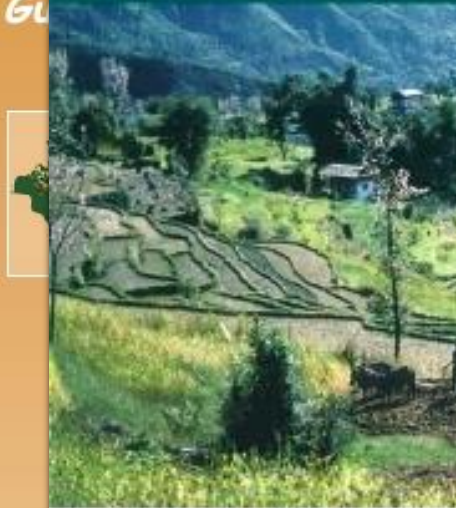


The  
of  
FACI

Food and Agriculture Organization  
of the United Nations

Pa  
La  
M  
Bo  
Gu

The new generation  
watershed management  
programmes and pro



Food and Agriculture  
Organization of the  
United Nations

LAND AND WATER DIVISION  
WORKING PAPER | 16a



Negotiation, environment  
and territorial development

Green Negotiated Territorial Development (GreenNTD)

More than a methodology: an approach for improving equitable  
access and sustainable management of territories

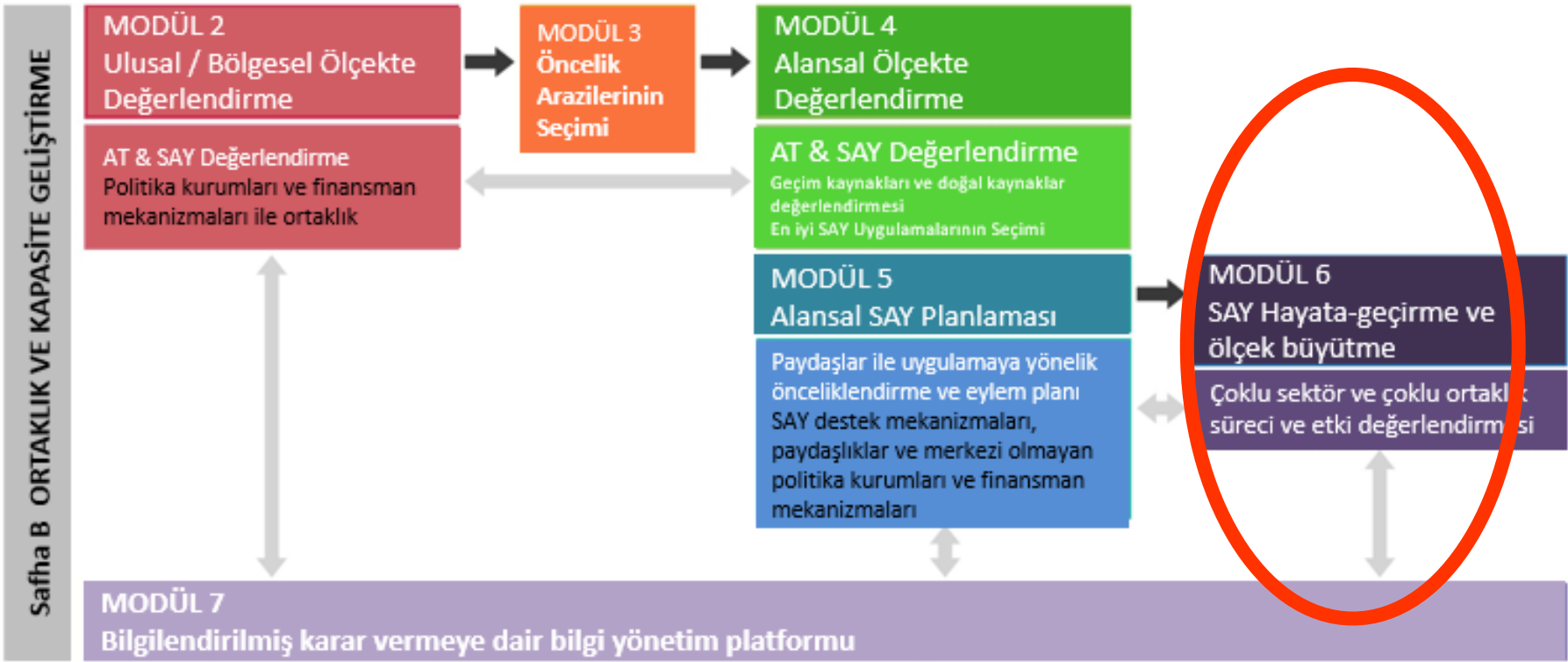




# SAY Ana-akımlaştırma ve ölçek büyütmesine dair Karar Destek Çerçevesi

## MODÜL 1

SAY ana-akımlaştırması ve ölçek genişletmesi için İşlemsel Strateji ve Eylem Planı  
Safha A GÖZDEN GEÇİRME VE BAŞLANGIÇ STRATEJİSİ VE EYLEM PLANI



# SAY Ana-akımlaştırma ve ölçek büyütmesine dair Karar Destek Çerçevesi

## MODÜL 1

SAY ana-akımlaştırması ve ölçek genişletmesi için İşlemsel Strateji ve Eylem Planı  
Safha A GÖZDEN GEÇİRME VE BAŞLANGIÇ STRATEJİSİ VE EYLEM PLANI

Safha B ORTAKLIK VE KAPASİTE GELİŞTİRME

MODÜL 2  
Ulusal / Bölgesel Ölçekte  
Değerlendirme

AT & SAY Değerlendirme  
Politika kurumları ve finansman  
mekanizmaları ile ortaklık

MODÜL 3  
Öncelik  
Arazilerinin  
Seçimi

MODÜL 4  
Alansal Ölçekte  
Değerlendirme

AT & SAY Değerlendirme  
Geçim kaynakları ve doğal kaynaklar  
değerlendirmesi  
En iyi SAY Uygulamalarının Seçimi

MODÜL 5  
Alansal SAY Planlaması

Paydaşlar ile uygulamaya yönelik  
önceliklendirme ve eylem planı  
SAY destek mekanizmaları,  
paydaşlıklar ve merkezi olmayan  
politika kurumları ve finansman  
mekanizmaları

MODÜL 6  
SAY Hayata-geçirme ve  
ölçek büyüme

Çoklu sektör ve çoklu ortaklık  
süreci ve etki değerlendirmesi

MODÜL 7  
Bilgilendirilmiş kararlar için bilgi yönetim platformu

Safha C POLİTİKALAR, BÖLGESEL STRATEJİLER, TEŞVİKLER VE FİNANSAL MEKANİZMALAR İLE ÖLÇEK GENİŞLETME



**WOCAT**  
Global SLM Platform

WOCAT (World Overview of Conservation Approaches and Technologies) is an established global network of Soil and Water Conservation (SWC) specialists, dedicated to Sustainable Land Management (SLM).

WOCAT 2019  
How to document an SLM Technology with ease - a new training Video

SLM & Global Issues

- Disaster Risk Reduction
- Climate Change
- Food security
- Sustainable Development Goals

WOCAT Network: Vision & Mission

**Vision:** WOCAT's vision is that land and freshwater are managed through sharing and enhancing knowledge about sustainable land management.

**Mission:** WOCAT's mission is to support innovation and knowledge generation in sustainable land management (SLM), primarily in countries with soil and water conservation (SWC).

**Network:** An WOCAT network of like-minded, like-minded organizations at the global level.

Projects & Countries

**DS SLM**  
Decision Support for Sustainable Land Management

Watershed Management  
Effectiveness and efficiency of watershed management programs.

Watershed Management  
Effectiveness and efficiency of watershed management programs.

Countries

- Afghanistan
- Algeria
- Angola
- Armenia
- Austria
- Belize
- Brazil
- Burkina Faso
- China
- Colombia
- Costa Rica
- Egypt
- Ecuador
- France
- Germany
- Guatemala
- India
- Indonesia
- Italy
- Kenya
- Lebanon
- Madagascar
- Mali
- Morocco
- Nigeria
- Philippines
- Romania
- Russia
- Senegal
- Spain
- Tanzania
- Turkey
- Ukraine
- Vietnam

Technologies & Approaches

Climate Change

Watershed

**PROJECT DS SLM**

Decision Support for Sustainable Land Management

Implemented in 15 countries the project focuses on mainstreaming and scaling out Sustainable Land Management (SLM).

27-29 July 2017  
DS SLM Launch Workshop at FAO in Rome

Use the Framework

Food and Agriculture Organization of the United Nations

WOCAT

gef

**PROJECT DS SLM**

Lesotho

Population: 2,079,051 (2015) within Priority Area (17.9%)  
The capital exceeds 1,275  
Human Dev. Index: 1.09116

ABOUT DS SLM PROJECT IN LESOTHO

This project is about making sure that the natural resources are managed properly and in a sustainable manner. The mountainous Kingdom of Lesotho is the source of rivers that reach the Atlantic Ocean in the west, and supply an increasing proportion of the water consumed in South Africa's industrial heartland. Sustainable land management in Lesotho is therefore a vital ingredient of broader environmental wellbeing.

Unfortunately, the Kingdom is largely characterized by infertile soil, harsh climate, dense populations and intensively utilized and highly degraded natural resources. Despite numerous attempts and extensive but fragmented technical knowledge, barriers in capacity, knowledge and SLM models continue to obstruct efforts to adopt effective sustainable land management practices and actions. As a result, land degradation continues to impoverish local livelihoods and to impose broader environmental costs on the region beyond Lesotho's borders.

The goal of the project is that sustainable land management provides a strong base for sustainable development in Lesotho while providing a range of global benefits to the region. In order to overcome these barriers and address the corresponding programme gaps, another specific objective is to support a knowledge management network. Lesotho is also a part of local and national levels with the technical, approaches, capacity and strategy for applying successful sustainable land management in support of national biodiversity conservation, food security and poverty reduction strategies.

Status and Threats

Soil of the national territory is affected by CLD. These areas are characterized by: low rainfall, water shortage, low vegetation cover, gullies, low soil fertility, low agricultural productivity, rangeland degradation and drying of wetlands and other water bodies.

Actions to be taken

Through the proposed Project the Kingdom of Lesotho will implement SLM best practices in 4 local demonstration areas leading to adoption and progressive upscaling of at least 4 cost-effective and innovative SLM techniques.



ABOUT THE PROJECT

The DS SLM project focuses at better information and understanding of land degradation and the generation of decision support tools to promote SLM. The project has been developed and is implemented in a partnership between 15 countries, CDE/WOCAT Secretariat, FAO, and the GEF as the resource partner.

COUNTRIES INVOLVED

Africa	Europe & Central Asia
<ul style="list-style-type: none"> <li>Lesotho</li> <li>Morocco</li> <li>Nigeria</li> <li>Tunisia</li> </ul>	<ul style="list-style-type: none"> <li>Bosnia and Herzegovina</li> <li>Turkey</li> <li>Uzbekistan</li> </ul>
East & South Asia	South & Central America
<ul style="list-style-type: none"> <li>Bangladesh</li> <li>China</li> <li>Philippines</li> <li>Thailand</li> </ul>	<ul style="list-style-type: none"> <li>Argentina</li> <li>Colombia</li> <li>Ecuador</li> <li>Paraguay</li> </ul>

HOW IT WORKS

Decision Support Framework

Module 1: Operational Strategy & Action plan

Phase A: Review and Initial strategy and action plan

Phase B: Partnerships and capacity development

<b>Module 2: National / Subnational Level</b> Assessment of LD & SLM Partnerships with policy institutions; identifying and financing mechanisms for SLM Mainstreaming and Scaling Out	<b>Module 3: Landscape Level</b> Selection of Priority Landscapes Assessment of LD & SLM, Livelihoods Assessment SLM Best practices	<b>Module 4: SLM Implementation and scaling out</b> Potential solutions for SLM implementation and Scaling Out Module 5: SLM Territorial Planning	<b>Module 6: Knowledge management platform for informed decision making</b>
--	---	---	---

Phase C: Scaling out through policies, territorial strategies, incentives, financing mechanisms

Use the Framework

PROJECT PROGRESS

Decision support framework

Module 1: Operational Strategy & Action plan Completed

Module 2: National / Subnational Level

Module 3: Selection of Priority Landscapes

Module 4: Landscape Level

Module 5: SLM Territorial Planning

Module 6: Implementation and scaling out

Module 7: Knowledge management platform for informed decision making

Force vehicle do

Vestibulum curam quam vitae tristique tristique. Suspendisse nec tortor urna. Ut tamen porttitor nisi, quis accumsan accumsan vitae. Donec sagittis. Mauris lacus eget blandit. Mauris vitae ultrices velit, at condictum nulla. Donec quis ornare felicit.

Etiam gravida mollis curam quam vitae. Fusce vehicula dolor urna, ut ornare blandit donec mollis nec. Donec diam vel lectus, vitae ultrices ornare. Mauris sed tortoribus tristique magna nisi velit.

Reports

Vestibulum curam quam vitae

Maps

Cras quis nulla commodo, aliquam in fructu habitasse pulchrum.

Fusce vehicula dolor urna.

PROJECT RESULTS IN LESOTHO

Impacts to date

UNCCD Reporting

Report from Lesotho as affected country Party





# Teşekkür ederim