



# SWOT (GZFT) ANALİZİ

**TARIM ARAZİLERİNİN  
SÜRDÜRÜLEBİLİR KULLANIMI**

**10. Kalkınma Planı**

**11832803 İrem OKUDUCU**

# TARIM ARAZİLERİNİN SÜRDÜRÜLEBİLİR KULLANIMI İLE İLGİLİ YAPILAN GZFT ANALİZİNİN DEĞERLENDİRİLMESİ

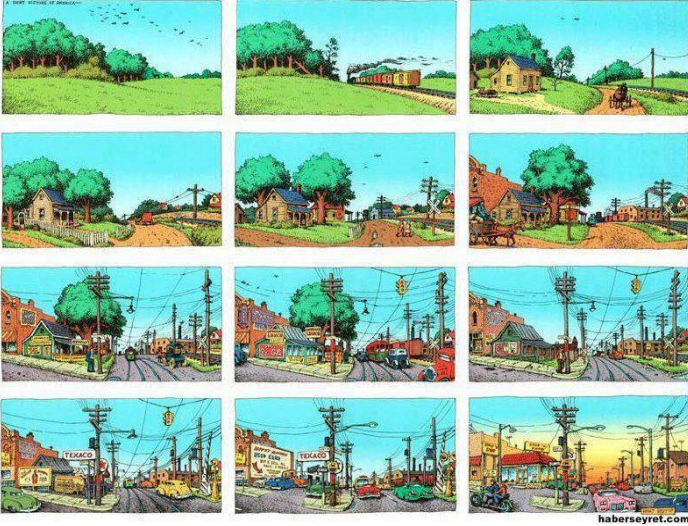
- Bu swot (gzft) analizi ile, Tarım Arazilerinin Sürdürülebilir Kullanımına yönelik mevcut durumdaki faktörler ortaya koyulmuştur.
- Tarım arazileri ile ilgili yapılacak planların stratejik hedefleri belirlenirken,
  - mevcut durumun sahip olduğu **güçlü yönlerle tehditlerin**;
  - **fırsatlarla zayıf yönlerin** eşleştirilerek, olumsuzlukların giderilmesi ve artı değere dönüştürülmesi gerekmektedir.

## GÜÇLÜ YÖNLER

1. Farklı iklim kuşaklarında değişik türünlerin yetiştirilebileceği **arazi varlığı**
2. Toprak koruma ve arazi kullanımıyla ilgili **mevzuatın** varlığı
3. **Tarım arazilerinin** Coğrafi Bilgi Sistemi temelinde **tanımlanmış olması**

## TEHDİTLER

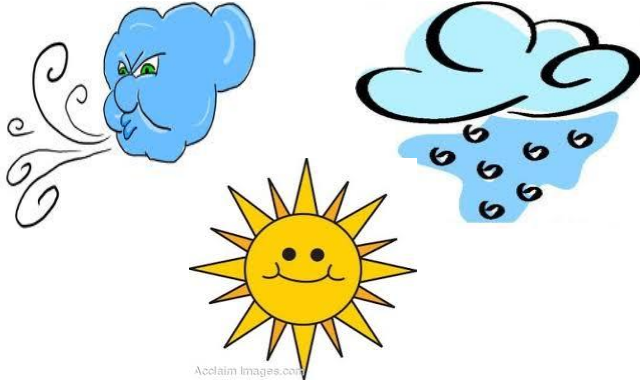
1. Yerleşmelerin sürekli ve aşırı büyümesi ile tarım arazilerinin **yapılaşma baskısı** altında kalması,
2. Tarım dışı kullanım **taleplerinin sadece tarım arazileri üzerinde değerlendirilmesi,**
8. Özellikle tarım dışındaki sektörlerin tarımsal alanlarda **artan amaç dışı kullanım talepleri,**



- o **G1-G2-G3 ile T1-T2-T8** eşleştirilirse; teknolojik bir artı değer olarak coğrafi bilgi sistemiyle tanımlanan tarım arazilerinin mevcuttaki mevzuatın da desteğiyle, **kentleşme baskısından uzak ve tarımsal amaç dışındaki artan kullanım taleplerine izin vermeyecek** şekilde bir strateji belirlenebilir.

## GÜÇLÜ YÖNLER

4. Tarım arazilerinin yönetimi konusunda nitelikli insan kaynağı ve teknolojik altyapının varlığı
5. **Arazi toplulaştırması** ve tarla içi geliştirme hizmetleri çalışmalarının hızlandırılmış olması



## TEHDİTLER

3. İklim değişikliği ve küresel ısınma, çölleşme ve erozyon
4. Yarı kurak ve kurak iklim koşulları nedeniyle **çok kırılgan ve hassas ekosistemlere sahip olunması**
5. Kırsaldan kente hızlı **göç**,

- **G4-G5 ile T3-T4-T5** eşleştirilirse; tarım arazilerinin yönetimindeki insan kaynağı ve teknolojik altyapı ile arazi toplulaştırma ve tarla içi geliştirme hizmetleri doğrultusunda, **arazilerde oluşan çölleşme, erozyon ve iklim değişikliğiyle ilgili tehditlerin oluşmasını önleyici** tedbirler alınabilir.
- Bu süreçle birlikte **kırsal alandaki nüfusun kalkındırılması ve bu nüfusun kente göç etmek yerine kırsalda kalmasını özendirici** kararlar alınması da başka bir strateji olarak belirlenebilir.
- Böylece **kentleşme baskısı da azalmış** olacaktır.



## GÜÇLÜ YÖNLER

6. Toprak kaynaklarının ve çevrenin korunmasına yönelik **artan duyarlılık**
7. Çevreye duyarlı tarımsal üretimin **teşvik** edilmesine yönelik **desteklemelerin** artması
8. Toprak kirliliği ve çevre korumaya yönelik **mevzuatın AB uyum** süreci çerçevesinde yenilenmesi
9. Tarım sektöründe **özel kesim yatırımlarının** artması



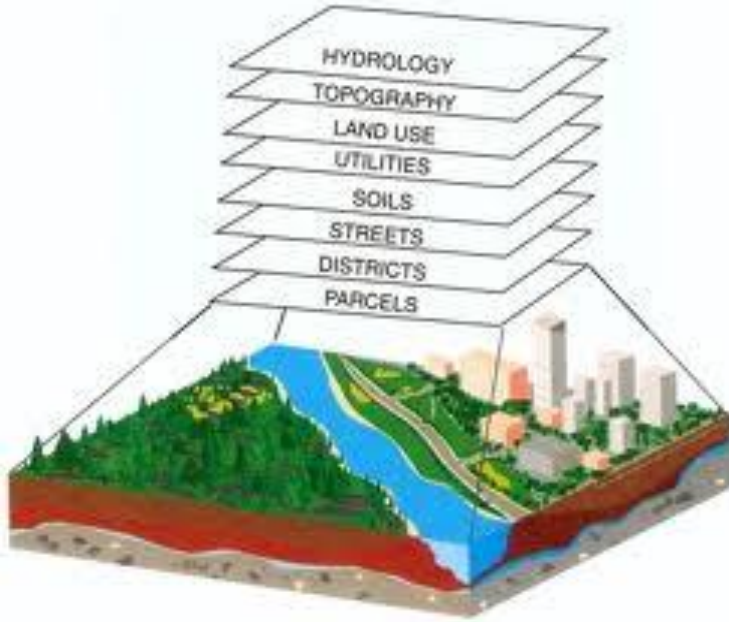
## TEHDİTLER

6. **Yeraltı su kaynaklarının** emniyetli kullanım seviyesinin aşılması
7. **Tarıma dayalı sanayilerin** kurulmasında bölgenin toprak ve su kaynakları gözetilmeden yapılması.

- **G6-G7-G8-G9 ile T6-T7** eşleştirilirse; tarıma dayalı sanayilerin yer seçim kriterleri ve bunlara bağlı olarak yer altı suyunun güvenli kullanım düzeyi, bu konuda artan duyarlılık, teşvikler, destekler ve mevzuatın AB uyum sürecinde yapılan yenilenmeleri kapsamında, **tarım arazilerinin ve doğal kaynakların korunmasını gözetilen bir yapılanmaya yön verecek ve özel sektör yatırımlarını bu doğrultuda yönlendirecek** şekilde stratejiler belirlenebilir.

## ZAYIF YÖNLER

1. İklimsel koşullar ile arazi, toprak ve su potansiyelini gözetmeyen bitkisel üretim,
3. Güncel bir toprak veri tabanının bulunmaması



## FIRSATLAR

1. Tarım Bilgi Sistemi çalışmalarına başlanması ve etkin arazi yönetimi ve planlanmasına yönelinmesi,

- o **Z1-Z3 ile F1** eşleştirilirse; mevcut doğal koşulları gözetmeyen **bitkisel üretim**, **Tarım Bilgi Sistemi çalışmaları ile kontrol altına alınarak; verimli, planlı ve etkin bir üretim süreci** oluşturulacak şekilde bir strateji belirlenebilir.

## ZAYIF YÖNLER

4. Kurumsal anlamda tarımsal arazi kullanımı konusunda yetki karmaşasının olması
5. Mevzuattaki çelişki ve yetersizlikler
7. Tarımsal arazi yönetimi konusunda merkez ve taşra düzeyinde güçlü bir kurumsal yapının oluşturulmamış olması



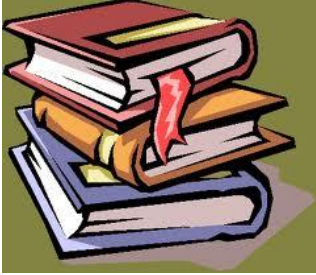
## FIRSATLAR

2. AB üyelik sürecinin yönlendirici etkisi
3. Kurum ve kuruluşların iş birliğinde istekli olması
7. Tarafı olduğumuz uluslararası sözleşmeler kapsamındaki yükümlülüklerimiz,

- o **Z4-Z5-Z7 ile F2-F3-F7** eşleştirilirse; mevzuattaki çelişkiler ile yetki karmaşası ve tarımsal arazi yönetimi konusunda kurumsal bir yapının olmayışından kaynaklanan sorunlar, AB uyum sürecindeki yönlendirici politikalar ve tarafı olunan uluslararası sözleşmeler doğrultusunda, **iş birliğinde istekli olan kurumların bir araya getirilmesiyle tarımsal arazilerin kullanımı ve yönetimindeki belirsizlikler ve karmaşalar giderilecek şekilde bütüncül stratejiler belirlenebilir.**

## ZAYIF YÖNLER

2. Tarım arazilerinin kentsel gelişmeye karşı korunmasında uygulama araçlarının eksikliği,
6. Tarım arazilerinin kullanımında, sektörler arası planlamalara yönelik entegrasyonun olmayışı,
9. 5403 sayılı Kanuna rağmen toprağı koruyucu-geliştirici **politikann** oluşturulmaması,



## FIRSATLAR

3. Kurum ve kuruluşların iş birliğinde istekli olması
4. **Havza ölçeğinde planlama** yapılmaya başlanması
5. 644 sayılı KHK ile mevzuata giren **mekansal strateji planı** kavramı ile ülke düzeyinde **üst ölçekli bütüncül bir planlama** yapılmasına olanak sağlanması,

- **Z2-Z6-Z9 ile F3-F4-F5** eşleştirilirse; 5403 sayılı Kanunun sahip olduğu eksiklikler ve tarım arazilerinin kullanımında sektörler arası entegrasyon eksikliği, **uygulama yapacak olan kurumların planlı bir işbirliği içinde olmasıyla ve bütüncül, stratejik, üst ölçekli plan kararlarıyla** giderilebilir.



## ZAYIF YÖNLER

### 8. Çiftçi eğitimi konusundaki yetersizlikler

10. Tarımsal işletme ölçeklerinin küçük ve tarım arazilerin çok parçalı ve dağınık olması
11. Topografya, iklim ve toprak (organik madde, derinlik yetersizliği) kısıtlarının bulunması,
12. Arazi toplulaştırma ile sulama projelerinin uygulanmasındaki koordinasyon eksikliği,
13. Toprak ve su kaynaklarının bilinçsiz kullanımı, toprak bozunumu ve erozyon,
14. Mevcut mevzuattaki miras hükümlerinin tarım arazilerinin parçalanmasına neden olması,



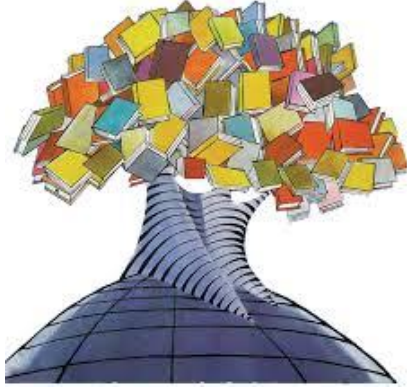
## FIRSATLAR

1. Tarım Bilgi Sistemi çalışmalarına başlanması ve etkin arazi yönetimi ve planlanmasına yönelinmesi,
3. Kurum ve kuruluşların iş birliğinde istekli olması
4. Havza ölçeğinde planlama yapılmaya başlanması
6. Tarım işletmeleri kayıt sistemine başlanmış olması,

- **Z8-Z10-Z11-Z12-Z13-Z14 ile F1-F3-F4-F6 eşleştirilirse;** tarım arazilerinin bilinçsiz kullanımı, arazilerin çok parçalı olması, çiftçi eğitiminin yetersizliği sonucu ortaya çıkan sorunlar, **Tarım Bilgi Sistemi çalışmaları, tarım işletmeleri kayıt sistemi çalışmaları ve havza ölçeğinde yapılan planlarla aşılabilecek şekilde bütüncül ve üst ölçekli stratejiler belirlenerek giderilebilir.**

## ZAYIF YÖNLER

15. Toprak etüt ve arazi değerlendirme çalışmalarında farklı yöntem ve kriterlerin kullanılması



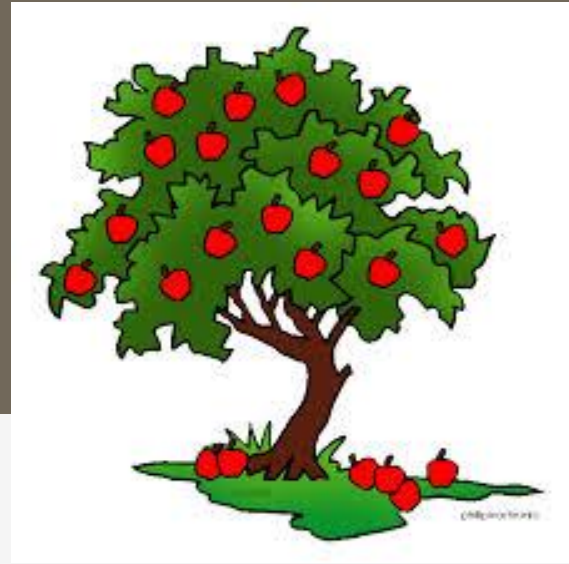
## FIRSATLAR

2. AB üyelik sürecinin yönlendirici etkisi

4. Havza ölçeğinde planlama yapılmaya başlanması



- **Z15 ile Z2-Z4 eşleştirilirse; toprak etüt çalışmalarındaki standardizasyon, AB uyum sürecindeki yönlendirmeler ve havza ölçeğinde yapılacak olan planlarla sağlanabilir.**



**TEŞEKKÜRLER**

