

MÜZE EĞİTİMİ



MÜZE, toplumun hizmetinde, **halka açık**, insanların **eđitimi** ve **eđlenmesi** için somut ve somut olmayan insana ve çevreye ilişkin unsurları toplayan, koruyan, arařtıran, **iletiřim kuran**, sergileyen, kâr düşüncesinden bađımsız ve sürekliđi olan bir kuruluřtur (ICOM, 2003).

**Müzeden daha heyecan verici, daha eğlenceli mekanlar vardır!
Müze sıkıcı bir yerdir! Karanlık ve soğuktur...
"Müzede nesnelere dokunmak yasak"
Müzelerde yok olmuş uygarlıklar sergileniyor!
müzedeki nesnelere canlandırma yaparak ve dokunarak daha iyi öğrenilebilir!!**





“Müze toplumun tarihini ve geçmişini yansıtan gençlerin oraya giderek bilinçlendiği yerlerdir”

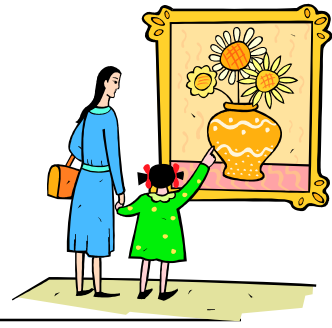
“Müzeler derslerin anlaşılması için gerekli yerlerdir”

“Müzeye gitmek bana sosyal bilgiler dersinde yardım eder”

“Bir nesneye tek bir açıdan yaklaşmamak gerekmektedir. Bir nesnenin farklı yönlerini keşfetmek gerekmektedir.”

“Müzedede insanların bakış açılarının nasıl değiştiğini öğreniriz. Hayatın değerini ve zorluklarını anlarız.”

Çağdaş Müze



- Nesneleri biriktirmekten çok **kullanan**
- Somut olmayan **kültür mirasıyla ilgilenen**
- Koleksiyondan çok **topluluğun gereksinmesiyle ilgilenen**
- Ziyaretçilerle **yakın ilişkiler kuran**
- Ziyaretçinin müzeye **aktif katılımını, işbirliğini sağlayan**
- Ziyaretçi **araştırması yapan** (profil hakkında)
- **Farklılıkları kaynaştıran**
- **Düşündüren, araştırmaya yönelten müze'dir.**

Çağdaş müze;



- **Çocuğa, gence, yaşlıya, engelliye eğitim veren;**
- **Bireyi, aileyi, okulu etkinlik kapsamına alan;**
- **Yetişkin eğitimi, halk eğitimi, toplum eğitimi, yaşam boyu eğitim yapan;**
- **Bireyin gelişmesine ve toplumun kalkınmasına katkıda bulunan gerçek bir eğitim kurumudur.**



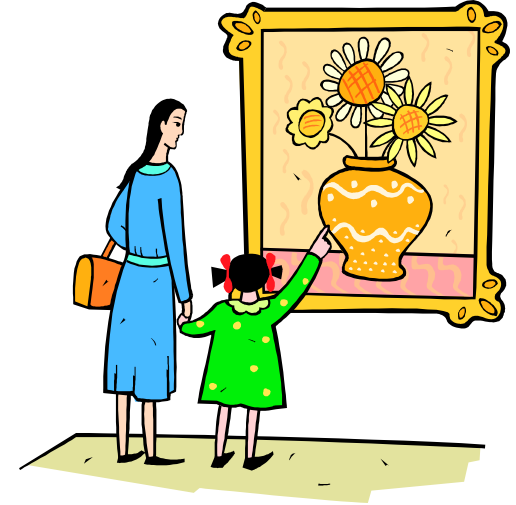
- **Sergilenen objelerle insanlar arasında köprü kurarak, objeleri yaşantıları ile bütünleştirmelerini sağlamak**
- **Objelerin insan yaşamının somut ve otantik bir belgesi olarak algılanmasını sağlamak**
- **İnsanların siyasal, kültürel, sosyal, bilimsel, ekonomik ve ekolojik ilişkileri anlamalarını sağlamak, onların araştırmacı yönlerini geliştirmek**
- **Bireylerin zamanını yaratıcı bir biçimde değerlendirmek**


-
- **Müzeyi bir yaşam biçimi haline getirmek,**
 - **İletişim, öğrenme ve sosyal gelişmeyi sağlamak**
 - **Ekonomik, sosyal ve siyasal gelişmeye katkıda bulunmak**
 - **Kendini tanımayı, kimlik geliştirmeyi ve değişimi sağlamak**
 - **Müze ekonomisini geliştirmek**
 - **Turizme katkı sağlamak**



Müze Eđitimi

1. Temel eđitimde ve yařam boyu öğrenme sürecinde yařantılara dayalı, çok yönlü bir öğrenme ve yařam alanı olarak müzelerin etkin kullanımınıdır.





2. Müzelerin mevcut koleksiyonlarını kullanarak, ziyaretçilerde merak, ilgi ve heyecan uyandıracak ziyaretçi merkezli eğitim programları ve yaparak – yaşayarak öğrenmeye olanak sağlayan etkinlikler hazırlama sürecidir.

Müze Eğitiminin Çıkış Noktası:

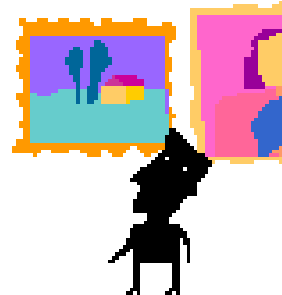
*Müze koleksiyonlarında yer alan nesnelerin her biri önemli birer **bilgi kaynağıdır**. Nesneler ile insanlar arasında doğrudan ya da dolaylı yollarla bağ kurmak, müze ortamından eğitim amacıyla faydalanmak, müze aracılığıyla toplumu aydınlatmak ve topluma "**akılcı eğlence**" olanakları sunmak günümüzde müzelerin en önemli işlevi olmuştur.*

AMAÇ: Geleceğe – Bilgi ve Duygu Çağına hazırlanmak için müze eğitimi

Müze eğitimi, insanlararası iletişimi ve etkileşimi, okul vb. kurumlar ile yaşam ilişkisini geliştirici bir alan olarak müze ve galerilerin her yaş insan için ideal bir öğrenme ve eğitim ortamı olmasını amaçlamaktadır.

DÜNYADA MÜZE EĞİTİMİ

- **19. yüzyıl (Başlangıç)**
- **20. yüzyılın ilk yarısı (Duraklama)**
- **20. yüzyılın ikinci yarısı (Yükseliş)...*çocuk müzelerinin sayısındaki artışın etkisi büyüktür.***
- **21. yüzyıl (zirve)**





Müzeler Aktif Öğrenme Ortamlarıdır...

Öğrenme Nedir?

Aktif Öğrenme Nasıl Gerçekleşir?

Öğrenme:

Davranışlarda ya da öğrenilmiş biçimde davranabilme kapasitesinde meydana gelen ve pratikten, deneyimin diğer şekillerine kadar çeşitli alanlarda sonuç veren kalıcı bir değişikliktir (Schunk, 2009).

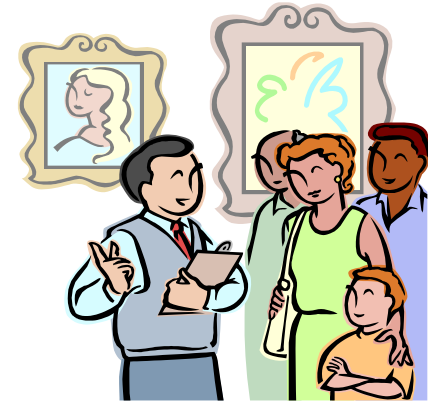


ÖĞRENME İLKELERİ

- **Öğrenme aktif bir süreçtir.**
- **İnsan öğrenmeyi öğrenirken öğrenir.**
- **Anlamli öğrenme zihinsel bir süreci gerektirir.**
- **Öğrenmede dil gereklidir.**
- **Öğrenme sosyal/etkileşimsel bir etkinliktir.**
- **Öğrenme ortama bağılıdır.**
- **Öğrenmede bilgiye ihtiyaç vardır**
- **Öğrenme zaman alır.**
- **Motivasyon öğrenmenin temel bileşkenidir.**

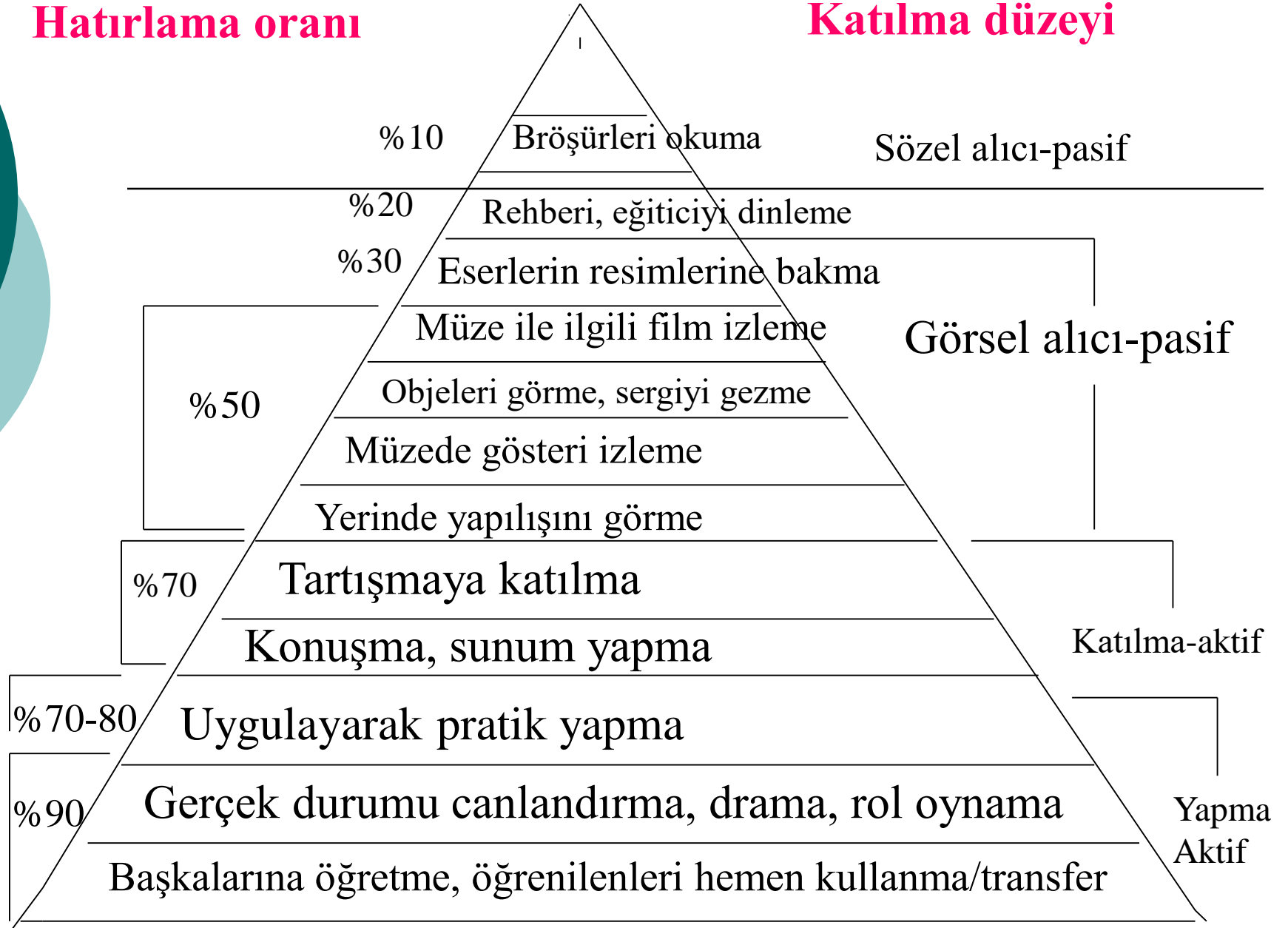
Öğrenme Tarzları

- **Görsel**
Görerek öğrenme
- **İşitsel**
Dinleyerek öğrenme
- **Bedensel/Kinestetik**
Yaparak, dokunarak, hareket ederek öğrenme



Hatırlama oranı

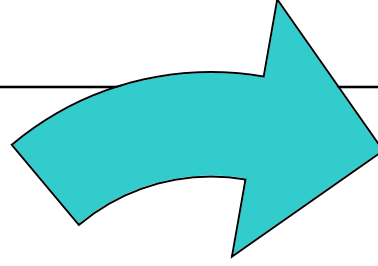
Katılma düzeyi



YAŞANTI VE ÖĞRENME KONİSİ (Dale, 1969)

İnsanlar,
Okuduklarının **%10'unu,**
Duyduklarının **%20'sini,**
Gördüklerinin **% 30'unu,**
Hem görüp hem duyduklarının **%50'sini,**
Görüp, duyup, söylediklerinin **%80'ini,**
Görüp, duyup, yapıp, söylediklerinin **%90'ını**
HATIRLARLAR...

**Bilgileri Paylaşma: Sosyal
beceriler**

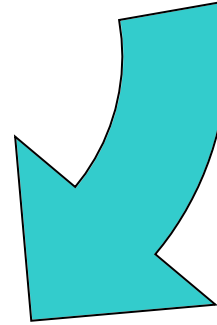


KATILIM

DAYANIŞMA/İŞBİRLİĞİ

**MÜZEDE
YER ALAN
BİLGİLER**

**Bilgileri Kullanma:
Yaratıcı
düşünme**

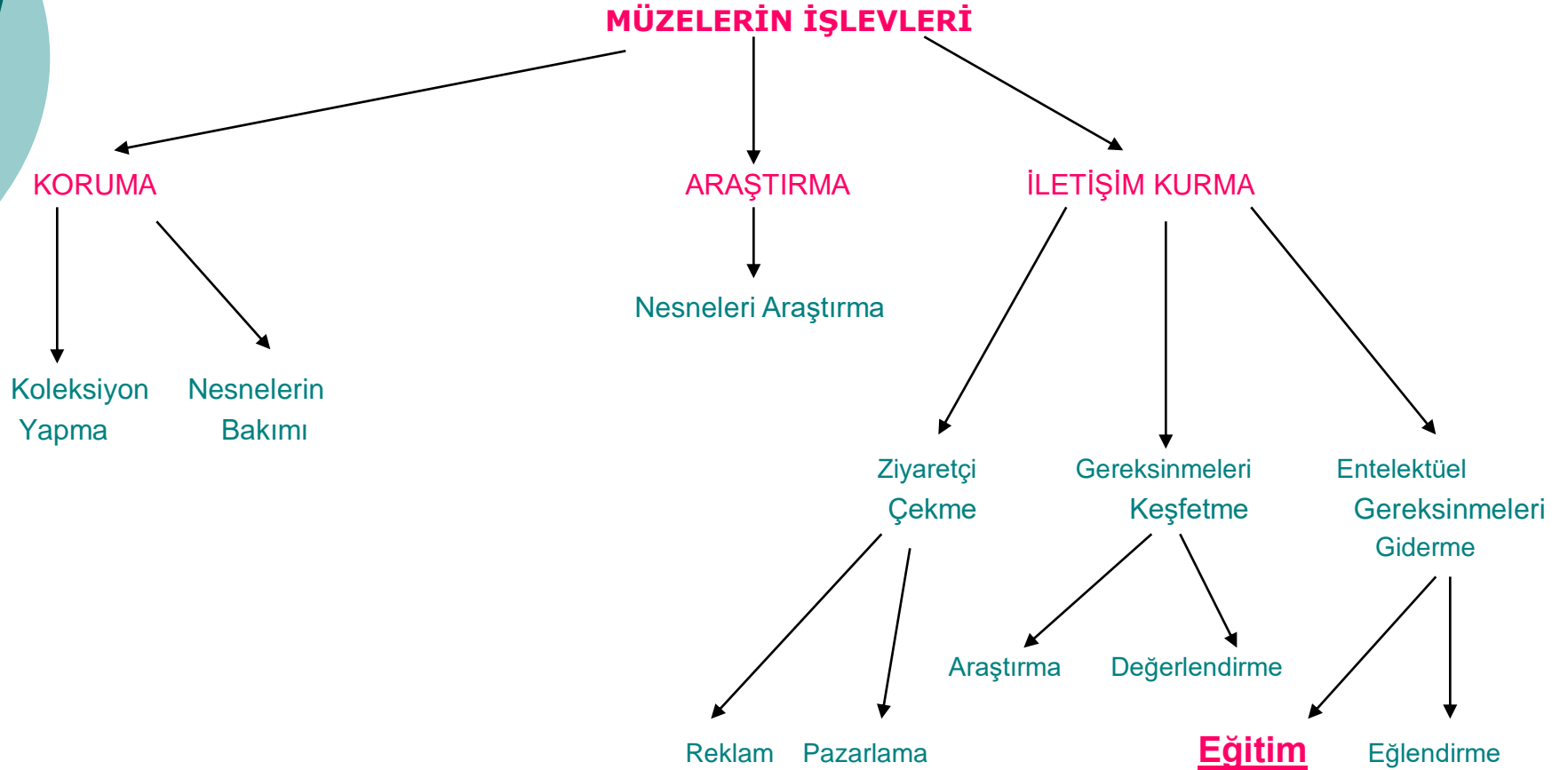


GÜÇLENME

Bilgilere Erişim :
Eleştirel düşünme,
problem çözme

Müzedede öğrenmenin temel boyutları

MÜZELERİN İŞLEVLERİ



Kaynak: Hooper-Greenhill, *Museum and their visitors*, 1996'dan geliştirilmiştir.

MÜZELERİN EĞİTİM YÖNTEMLERİ

KİTLE İLETİŞİMİ

UZAKTAN ÖĞRENME YOLUYLA EĞİTİM

- Gösterimler
- Sergiler
- Yayınlar
- Videolar
- Öğretmen takımları
- Ödünç verme hizmetleri
- Gezici müze

KİŞİLERARASI İLETİŞİM

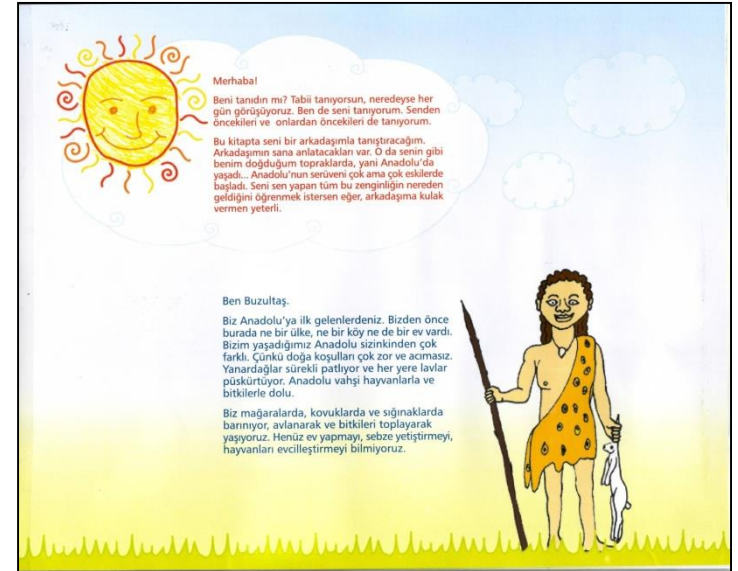
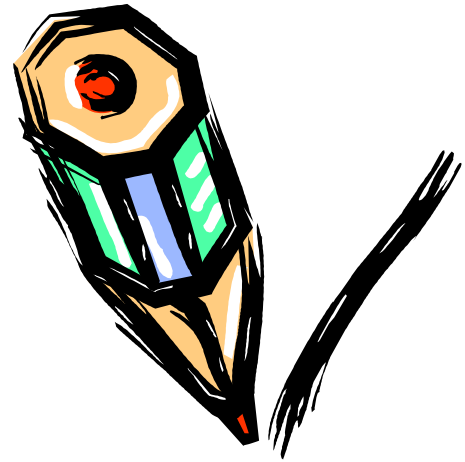
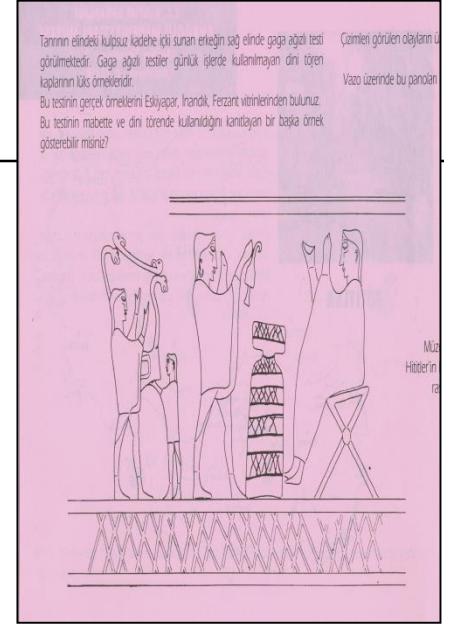
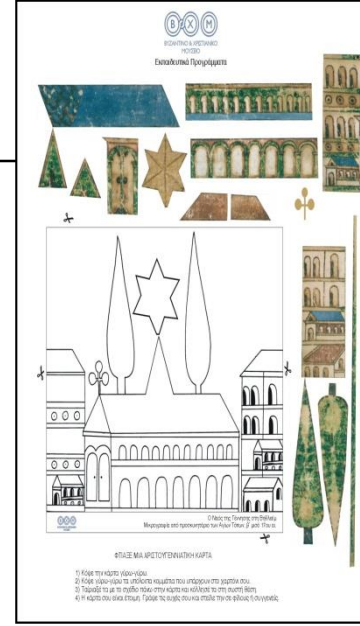
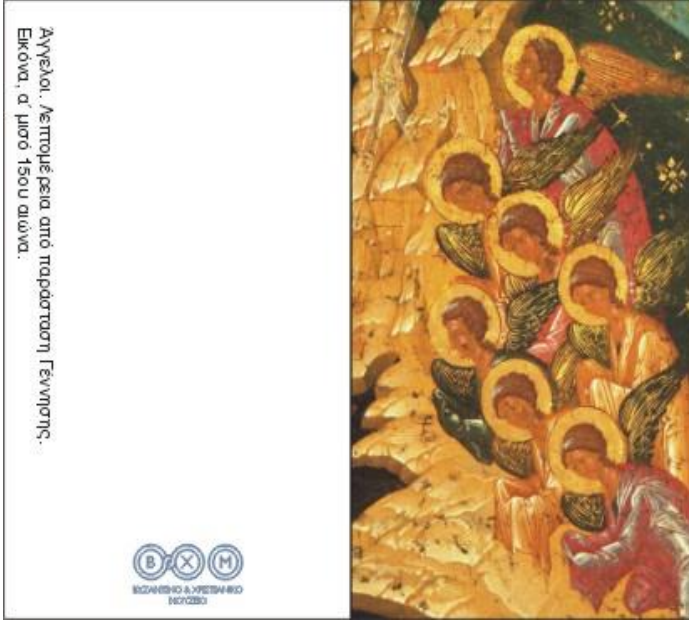
YÜZYÜZE ÖĞRETME YOLUYLA EĞİTİM

- Elle yoklama
- Çizim yapma
- Yapma
- Konuşma
- Drama
- Konferanslar
- Atölyeler

Müzedeki
Toplumda

Kaynak: Hooper-Greenhill, *Museums and their visitors*, 1996.

Kitle İletişimi: Gösterim, sergi, yayın vb

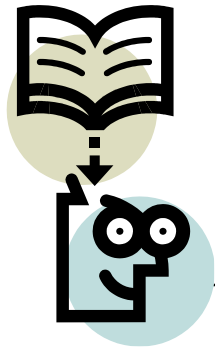


Rahmi M. Koç Müzesi Müzebüs



geze geze müze

Amerikan Yerlileri Müzesi ABD



Müze Eğitiminin İlkeleri - 1

- **Sürekli, yaşam boyu**
- **Her müzenin eğitimi kendine özgü**
- **Koleksiyonlar ile ziyaretçilerin gereksinimleri ve ilgileri arasında ilişki**
- **Koleksiyonları incelemek önemli**
- **Eğitim için uygun nesnelere seçmek önemli**
- **Koleksiyonlar ile hedef kitle arasında ilişki kurmak önemli**
- **Ziyaretçinin çevreyle ve nesnelere etkin bir etkileşim içinde olması sağlanmalı**

Müze Eğitiminin İlkeleri - 2

- **Duyulara, düş gücüne, yaratıcılığa yönelmek önemli**
- **“Nesnelerden öğrenme” , duyuları temel alır, yaşantıya dayanır**
- **Zorunlu değil gönüllüdür**
- **Hoşa gitmesi, haz vermesi beklenir**
- **Somuttan soyuta giden düşünmeyi geliştirir**

(Kaynak: Hooper-Greenhill 1999'dan geliştirilmiştir.)



MÜZE EĞİTİMİNDE TEMEL İLKE

- Çocukların müzede:
 - Aktif olması
 - Araştırması
 - Keşfetmesi
 - Denemesi
 - Yaşaması
 - Eğlenmesi
 - Haz duyması..... dır.

"Lütfen dokun"

"Bu müzede dokunmamak yasaktır"



Manchester Müzesi, İngiltere

Müze Eğitim Etkinlikleri / Yöntemler:

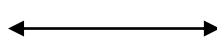
1. Atölye çalışmaları
2. Çalışma Yaprakları
3. Yaratıcı Drama
4. Dokunma Etkinliği (hands-on)
5. Müzede Oyun
6. Nesnelere Çalışma
7. Karşılaştırma
8. Beyin Fırtınası
9. Tartışma
10. Kültürel ve doğa keşif etkinlikleri
11. İmgelem Bulma
12. Kurslar
13. Genel Öğretim Yöntem ve Teknikleri
14. Müzede rehberli tur



Yöntemlerden örnekler...

- **Müzedede Oyun:** Müzedede Arama bulma oyunları, karşılaştırma oyunları vb.
- **İmgelem Kullanma:** Resimleme, öyküleme, Şiir, Kafiye vb. oluşturma, Öykü bulma, Örüntü bulma vb.
- **Keşif Yapma:** Kültürel keşif, Doğal keşif, Mimari Keşif vb.
- **Canlandırma, Yeniden Oluşturma:** Yaratıcı Drama, Rol yapma, canlandırma
- **Tartışma (Grup Çalışması):** Beyin Fırtınası, Tanıtım hazırlama, imge değerlendirme, tartışma grupları vb.
- **Gözlem**

MÜZE
Mesaj



Etkileşimsel müze yaşantısı
Bireysel, sosyal, fiziksel

BİREY
Anlam



- Objelerle etkileşim (algılar, ilgiler)
- Gözlem: Duyguları ifade etme
Anlamlılık, hayal gücü, yorumlama
- Kendi yaşamına bağlama
- Ön hazırlık/bilgilenme
- Müzenin anlamı/bakış açısı/yapısı
- Objelerin anlamı/objeleri okuma
- Kültürel değerler/yaşam
- Gerçeği arama
- Mesaj analizi
- Uygulama, deney yapma
- Değerlendirme
- Ekip çalışması/İşbirliği
- Tahminde bulunma, sonuç çıkarma

*Merak/Şaşırtma
Güven sağlama
Uyarıcı olma/harekete
geçirme
Kontrol olanağı verme
Oyun
İletişim
Ön bilgileri ile bağlantı
kurma*

Müze Eğitimi İle Kazandırılabilen Beceriler

- İletişim ve Sosyal Beceriler
- Müzede Öğrenme
- İnsan ve Çocuk Hakları Bilinci
- Çocukların Katılımı
- Kültürel Miras Bilinci
- Kültürel Farkındalık
- Yaratıcı Düşünme Becerisi
- Hoşgörü
- Sergileme Becerisi
- Yaratıcı Yazma Becerisi
- Tasarım Yapma Becerisi
- Araştırma – İnceleme Becerisi



DEĞERLENDİRME

Ceren Karadeniz
Ankara Üniversitesi
Müze Eğitimi Anabilim Dalı
ckaradeniz@ankara.edu.tr

TEŞEKKÜRLER