

Döllenme ve Bölünmeler

Doç. Dr. A. Gürol BAYRAKTAROĞLU

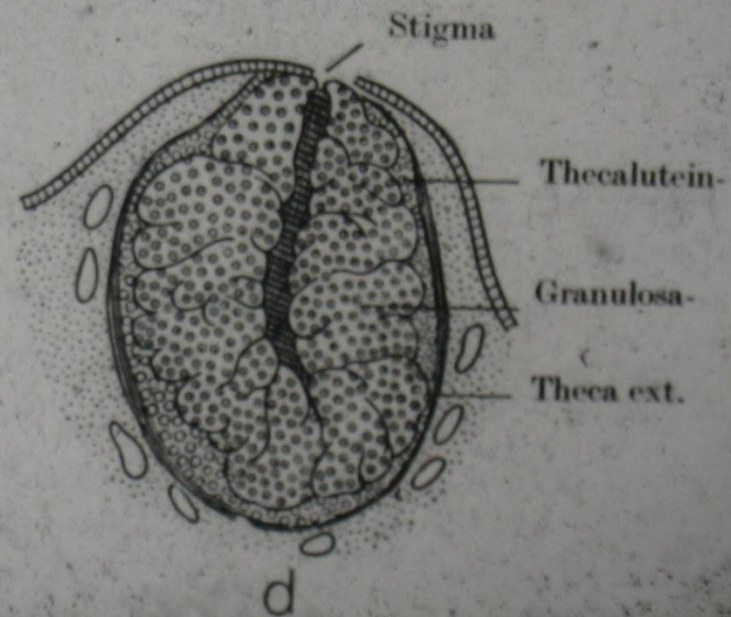
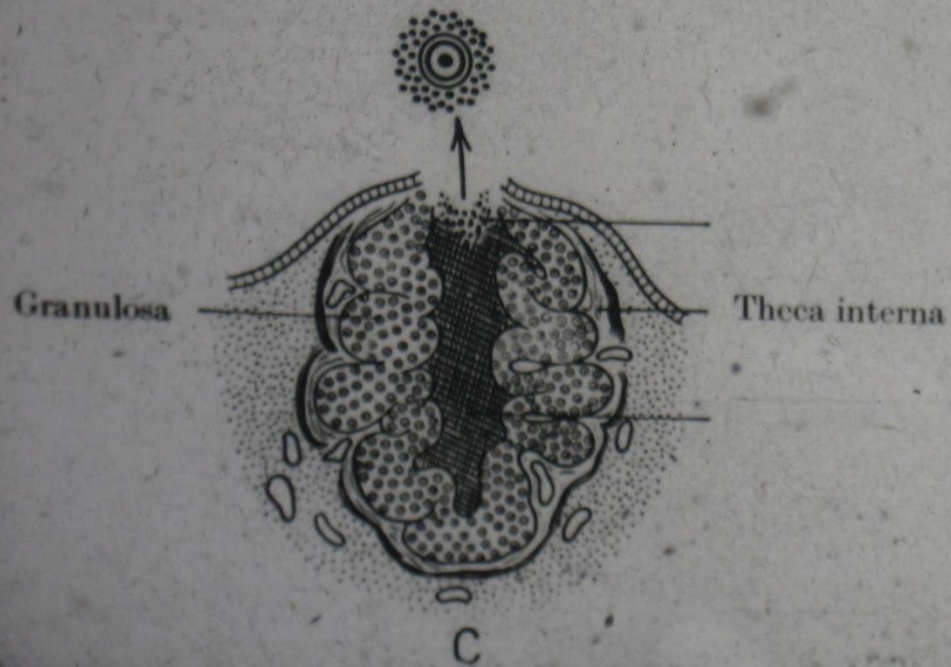
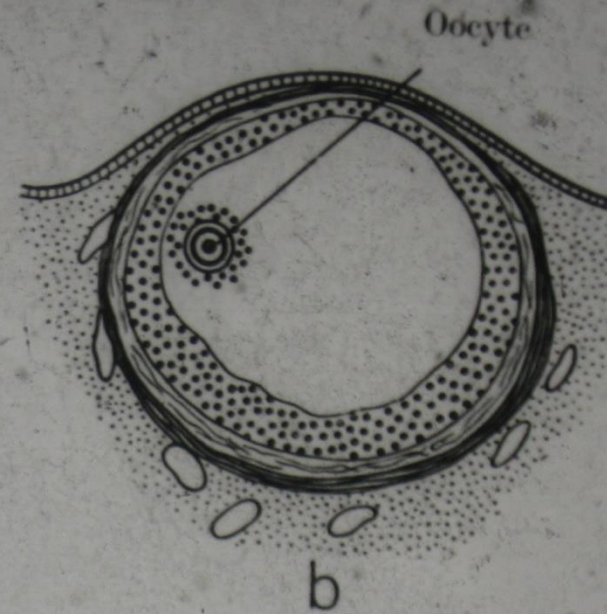
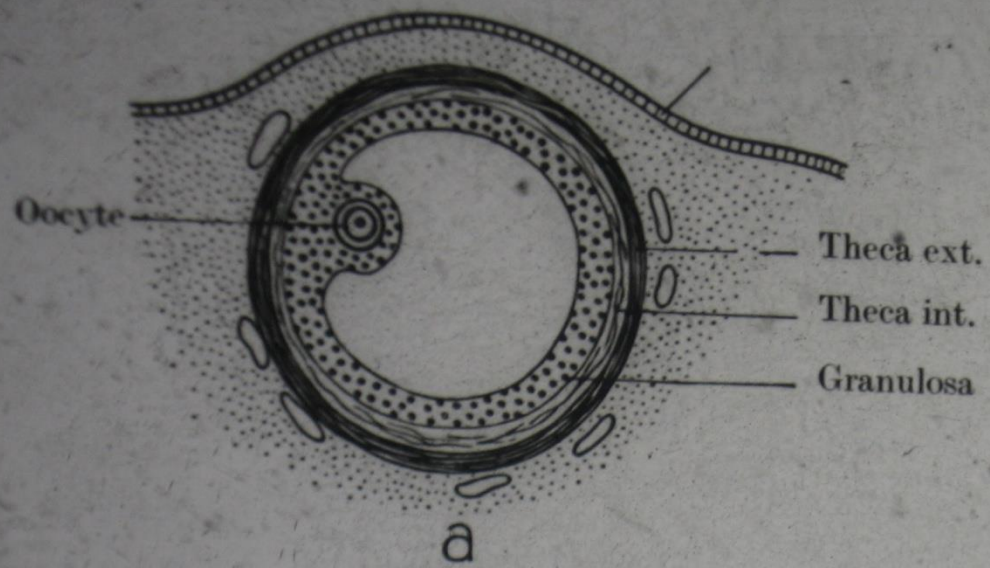
- Hayvanlar östrus siklusunda gösterdikleri özelliklere göre 3 grup altında toplanabilirler.
- **1. Monoöstrik hayvanlar:**
- İki östrus arasında bir anöstrus dönemi olan hayvanlardır.
- **Köpekler ve etçil yaban hayvanları** bu gruba girer.
(proöstrus, östrus, metöstrus, diöstrus ve anöstrus)
- Yıl boyunca siklus gösterebilirler.
- Siklus uzunluğu 200 gündür.
- Proöstrus;7-10 gün
- Östrus: 7-10 gün
- Di östrüs: 70-80 gün
- Anöstrus:

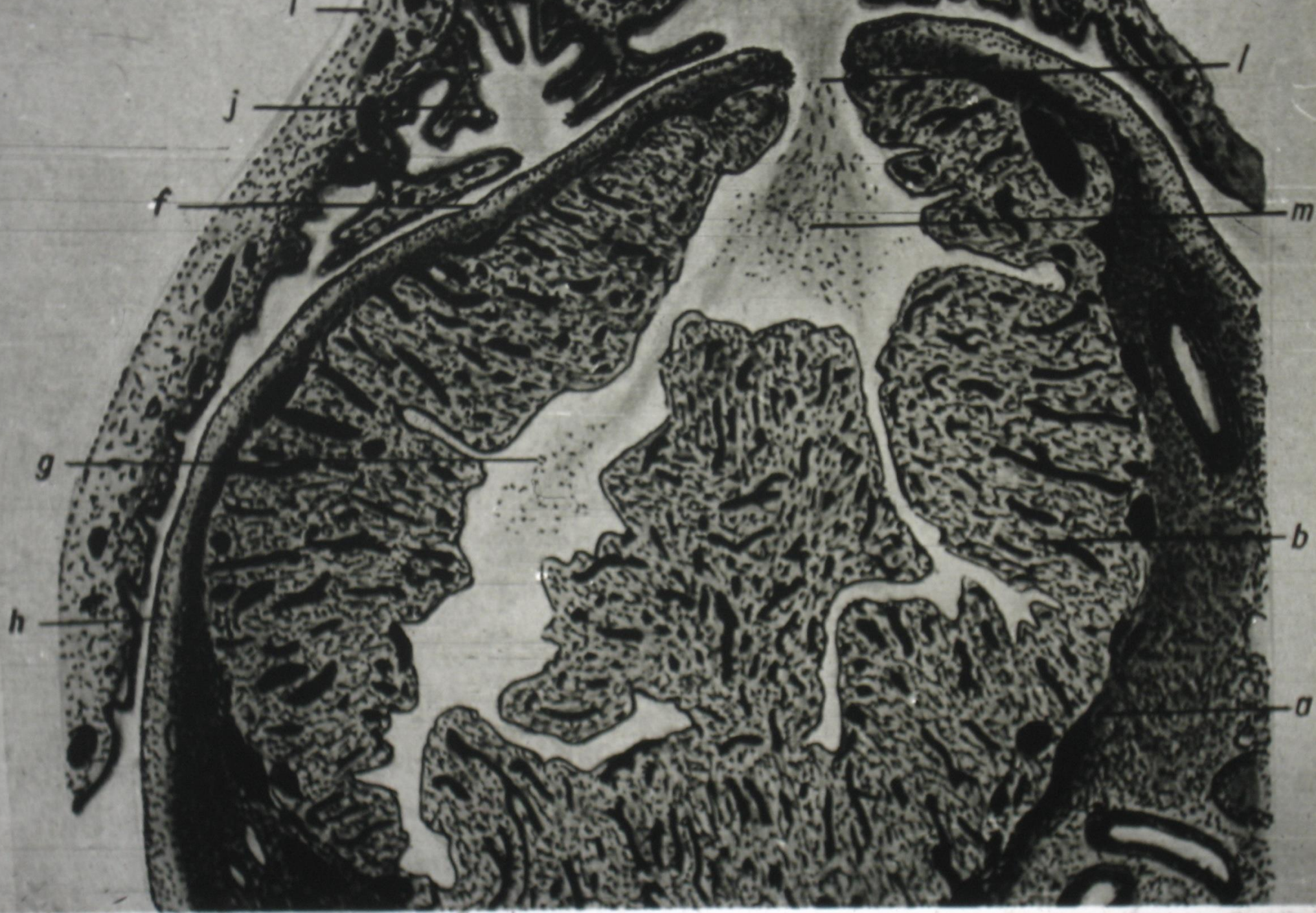
- **2. Poliöstrik hayvanlar:**
- Gebe kalmadıkları sürece düzenli aralıklarla östrus gösteren hayvanlardır.
- **İnek ve domuz** bu gruba girmektedir.
- (proöstrus, östrus, metöstrus, diöstrus) düzenli bir şekilde tekrar edebilir.
- İneklerde Siklus 21 gündür
- Sıcaklık ve soğukluk bu süreyi artırabilir.
- **Proöstrus:** 3-4 gün
- **Östrüs:** 12-18 saat
- **Metaöstrus:** 3-4 gün
- Ovulasyon östrus semptomları bitimini takiben metaöstrus döneminde 8-10. saatler arasında gerçekleşir.
- **Diöstrus:** 10-14 gün

- **3. Mevsime baęlı poliöstrik hayvanlar:**
- Belirli mevsimlerde gebe kalmadıkları sürece birkaç kez östrus gösterebilen hayvanlardır.
- **Kısrak, koyun, keçi ve kedi** bu gruptandır.
- .
- (proöstrus, östrus, metöstrus, diöstrus)
Biraz kez sürebilir
- **Kısraklarda** Siklus 21-22 gündür
- İlk babarda kızgınlık gösterir
- Östrus dönemi 4-7 gün dür
- **Kediler** ilkbahar aylarında kızgınlık gösterir. östrus 10-14 gündür, östrusu 2-3 hafta süren anöstrus dönemi izler.
- **Koyunlar** ülkemizde haziran-kasım ayları arasında kızgınlık gösterirler siklus 16-17 gündür, östrus 30-36 saat sürer
- **Keçiler** eylül aralık arasında kızgınlık gösterirler, siklus 17-23 gündür. Östrus 18-36 saattir

- **Kanatlılarda diři genital sistem**
- Kanatlıda üreme sistemi memeli hayvanlarda olduđu gibi internal fertilizasyon ile döllenmeye uygun olarak dizayn edilmiştir.
- Ovidukt ve uterus olmasına rağmen canlının gelişimi vücut dışında gerçekleşmektedir.
- Bu yapılar, yavrunun gelişimi için gerekli olan besin ve koruyucu yapıların oluşumunu sağlar.
Ovaryum: Memeli hayvanlardaki kadar kompakt değildir. Karın duvarına mezovaryum ile asılıdır.
- Kanatlı oviduktu 5 bölgeye ayrılmıştır.
- **İnfundibulum, Magnum, isthmus, Uterus ve Vagina.**

- **İnfundibulum**, oviduktun kranialde tünel benzeri yayılımıdır.
- **Magnum**: Yumurta akının salgılanma ve depolanmasından sorumlu olan bölümdür.
- **İsthmus**: Yumurta membranlarının oluşumu ve albuminoidlerin salgılanmasından sorumlu olan bölümdür.
- **Uterus**: Memeli hayvan uterusundan farklı olarak döllenmiş ovumun implantasyonuna uygun olarak dizayn edilmemiştir. Yumurta kabuğunun salgılanması ve albuminoidlerin dilüsyonunun ayarlanmasına uygundur.
- **Vagina**: Kısa ve dar bir kanaldır. Lamina propriyasında spermatozoonları besleyip, depolayabilen bezler vardır.





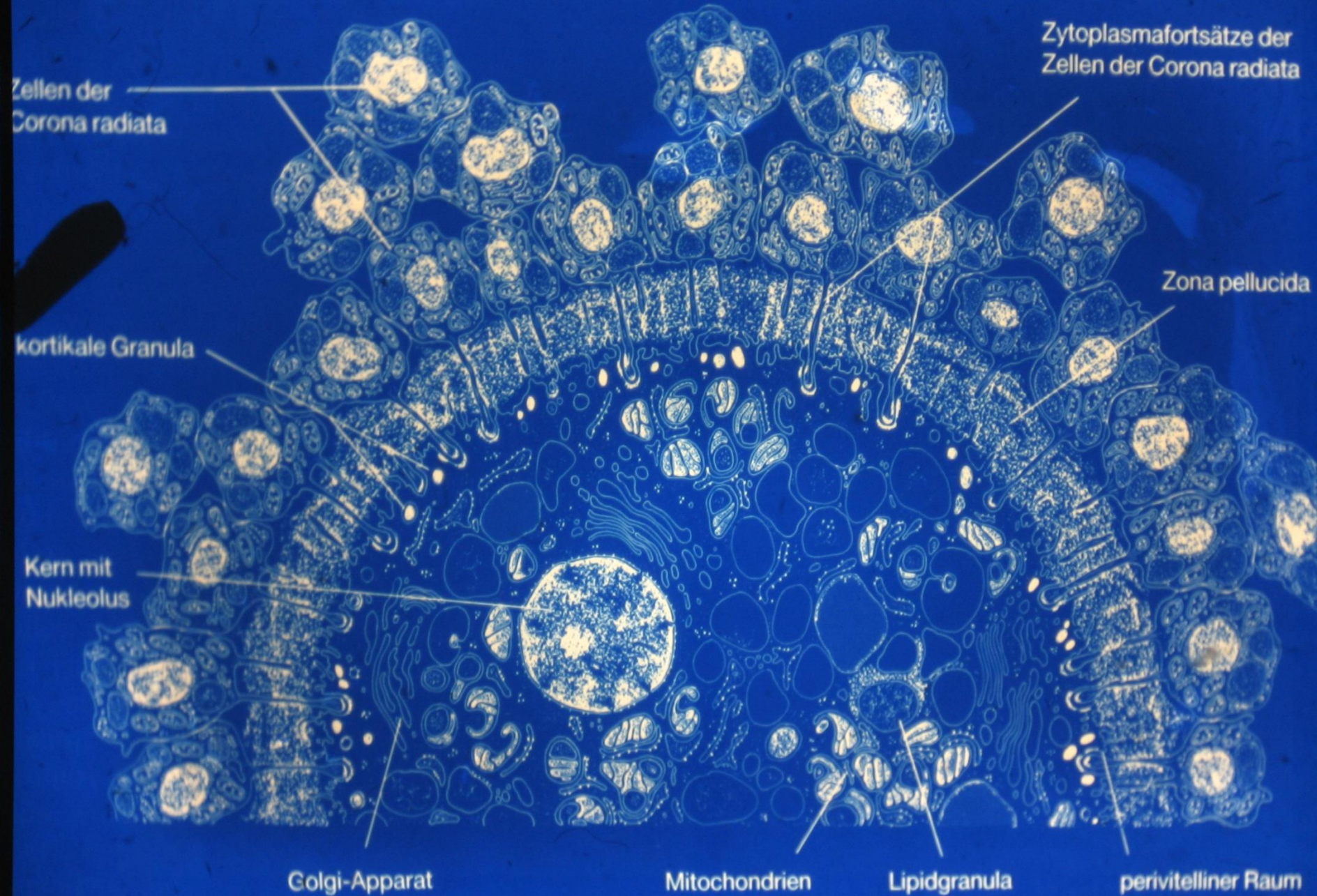


Abb. 246. Schematische Darstellung der Feinstruktur einer Eizelle des Schafes (Ausschnitt). (Modifiziert)