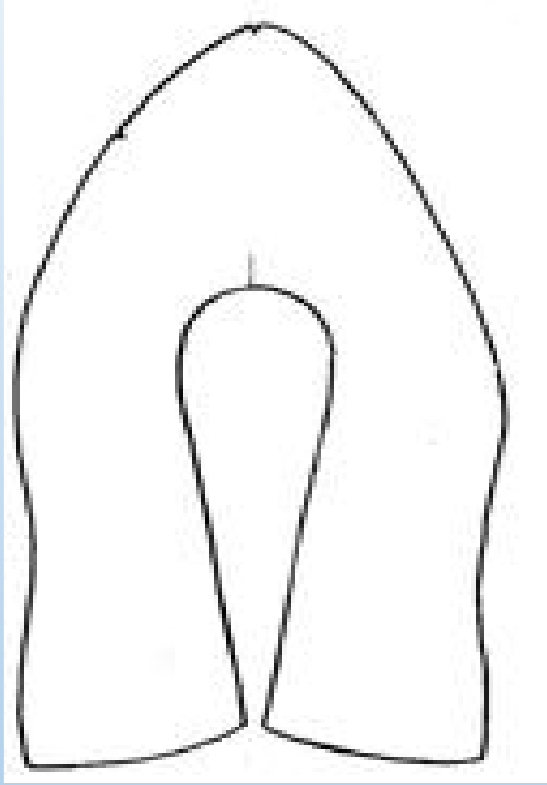
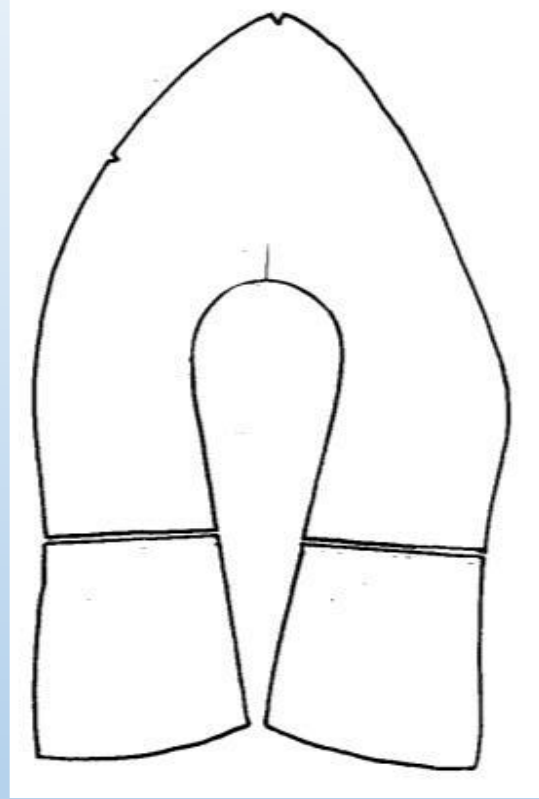


GOVA MODELİ YÜZ VE ASTAR STAMPALARI

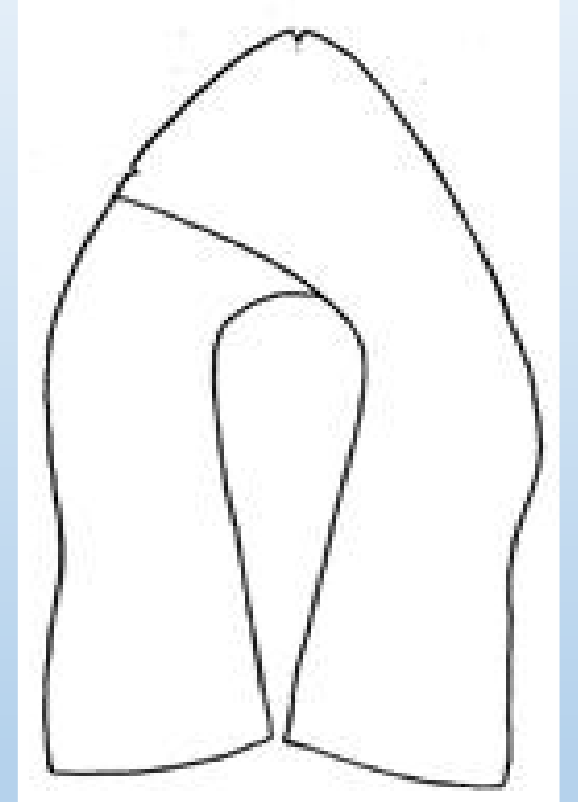


Tek Parça



Çift Gambalı

(Ayrıca sadece dıştan gambalı da yapılabilir)



Parçalı

GOVA MODELİ YÜZ STAMPALARI

Gova Modeli Yüz Stampalarının Çıkartılması

1. Kartonun bıçak ile çizilmesi
2. Kartonun katlanması
3. Standart formun model çizgilerinin kartona yerleştirilmesi
4. Çizgilerin kopyalanması
5. Standart formun kaldırılarak çizgilerin tamamlanması
6. İlgili yerlere gerekli payların verilmesi
 - * Ağız çevresi- Kıvrırma Payı: 4 mm.
 - * Diğer parçalar: Yakma 0 mm.
 - * Bindirme payı: 8 mm.
7. Stampanın kesilmesi
8. Bindirme paylarına kanal açılması
8. Kimlik bilgilerinin yazılması

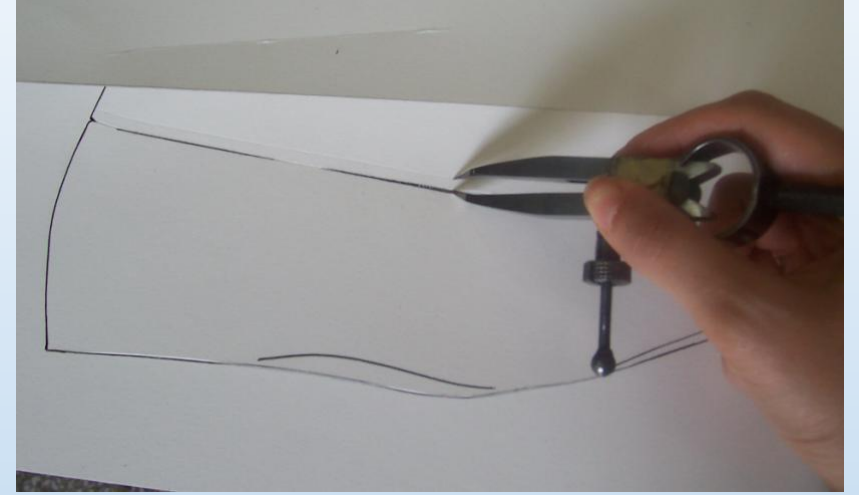
Gova Modeli Dikiş Teknikleri ve Payları

Dikiş teknikleri	Paylar (mm)
Kıvrırma :	4 mm
Yakma :	Paysız 0 mm
Binme :	8 mm
Çatı (içe-dışa):	2 mm
Tulum kıyılık :	8 mm
Dikip dönme :	8 mm
Astarı kısaltma:	5 mm
Ara işi:	6-8 mm

GOVA MODELİ YÜZ STAMPALARININ ÇIKARTILMASI



Kartonun katlanması ve standart formun kartona çizilmesi



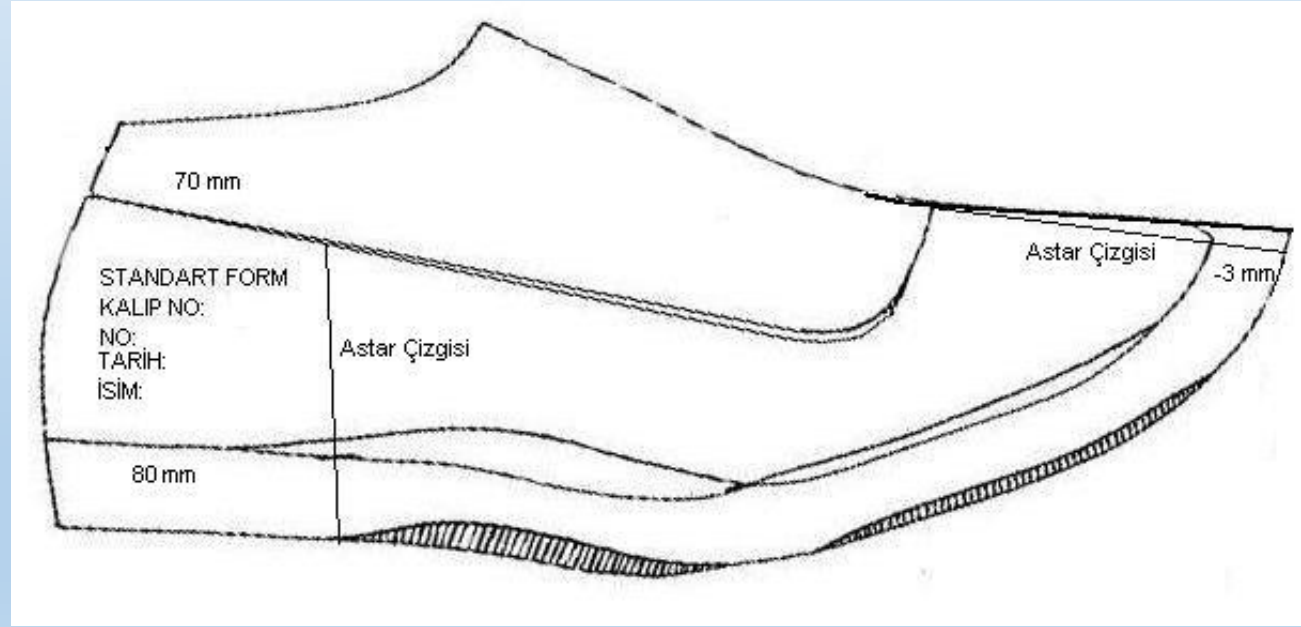
Ağız kısmına 4 mm. Kıvrırma payı verilmesi



Yüz Stampası

GOVA MODELİ ASTAR STAMPALARI

- * Burun ucundan 3mm. Altı işaretlenerek o noktadan yüz orta işareti arası cetvelle çizilerek astarı yüz kısmından küçültme.
- * Arka ortasını arka yüksekliğinden 2-3 mm küçültme



Standart form üzerinde astar çizgileri

Astara Verilen Paylar

Ara işi payı: Kesilen astar fazlalığı payıdır. 6-8 mm verilir. Dikildikten sonra astarın fazla bölümlerinin kesilip atılması için ıstampada verilen paydır. Çoraplık astarında da 6 ile 8 mm verilir.

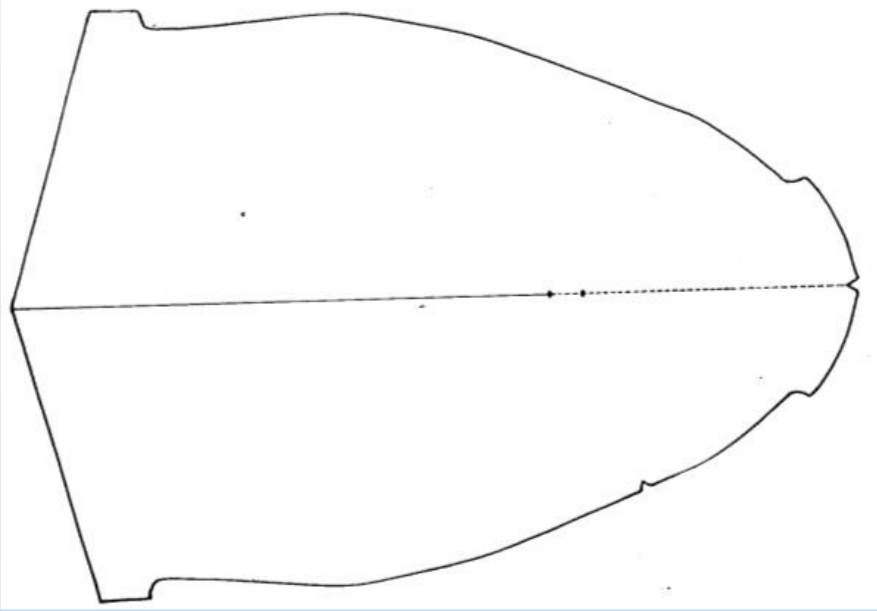
Astarı kısaltma payı: Yüzlük derinin taban astarına yapışabilmesi için astarın monte payı kısmında yapılan kısaltma 5 mm. dir.

Bindirme payı: Yüz parçasının, alt parça üzerine yerleştirilebilmesi için çoraplık astar parçasına 8 mm pay verilir.

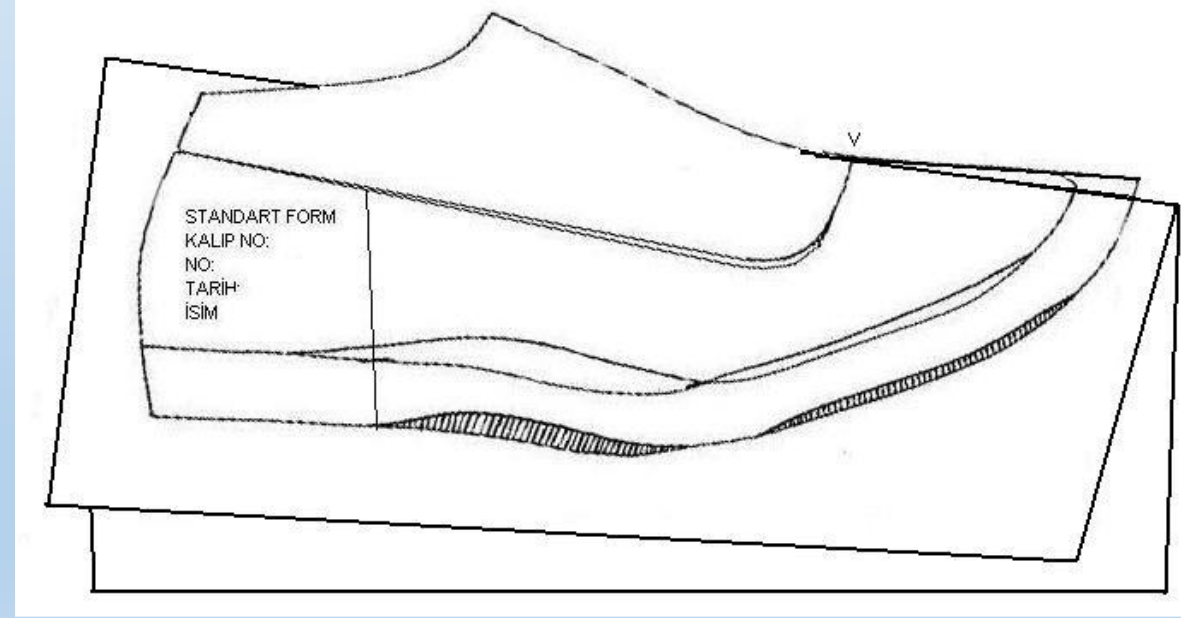
GOVA MODELİ ASTAR STAMPALARI

Yüz Astarı

Karton ikiye katlanır. Katlanmış karton üzerine standart form yerleştirilerek burundan çoraplık astar çizgisine kadar aktarılır. Yüz çizgisinin 1cm. Altından arka kısma kadar kesilir.



Yüz astarı

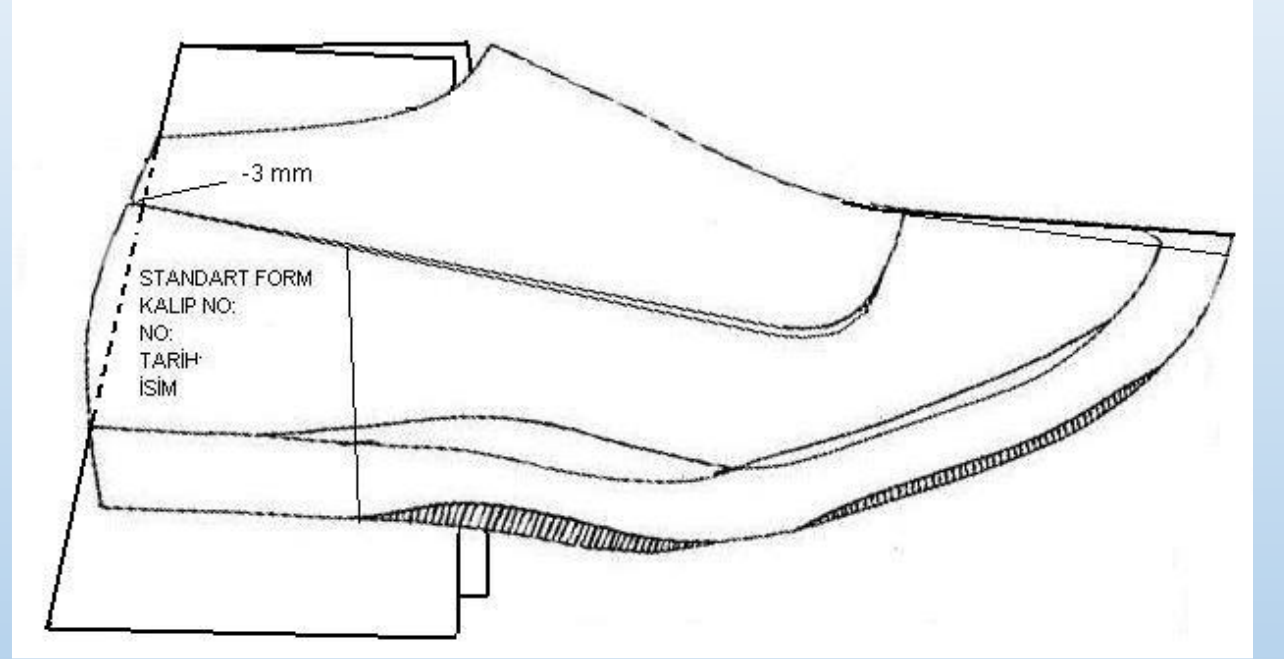


Standart form üzerinde astar çizgileri

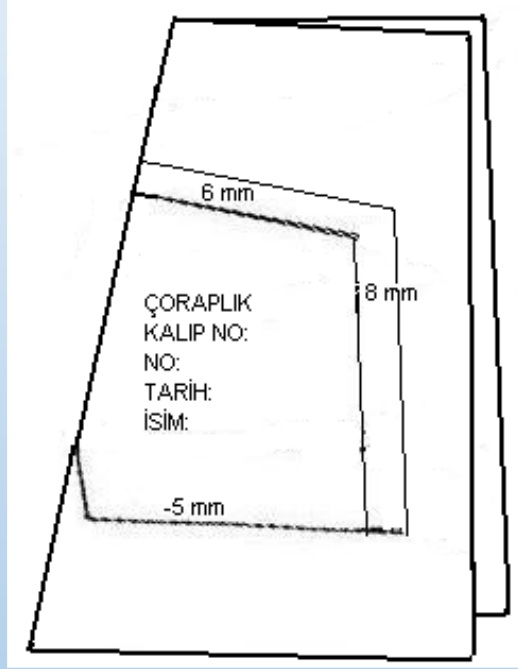
Çoraplık Astarı

Karton ikiye katlanır.

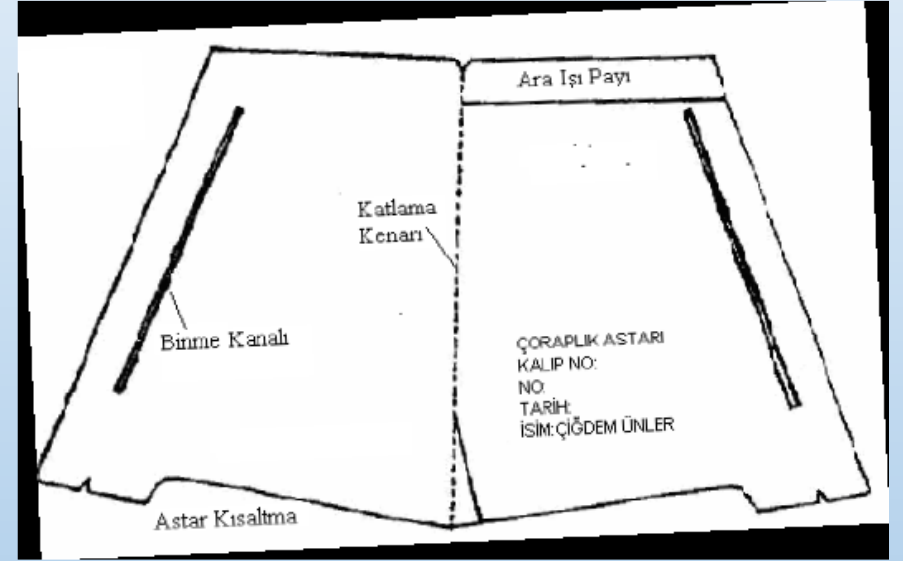
Katlanmış karton üzerine standart form yerleştirilerek çoraplık astar çizgisi arka kısma kadar aktarılır.



Standart form üzerinde çoraplık çizgileri



Çoraplık astarının kartona aktarılması



Çoraplık astarı ıstampası

PARÇALI GOVA MODELİ

Model

Düz gova modelinin standart formu üzerinden çalışılabilir. Bu model 7 parçadan oluşmaktadır.

2 gamba

1 ön yüz bantı,

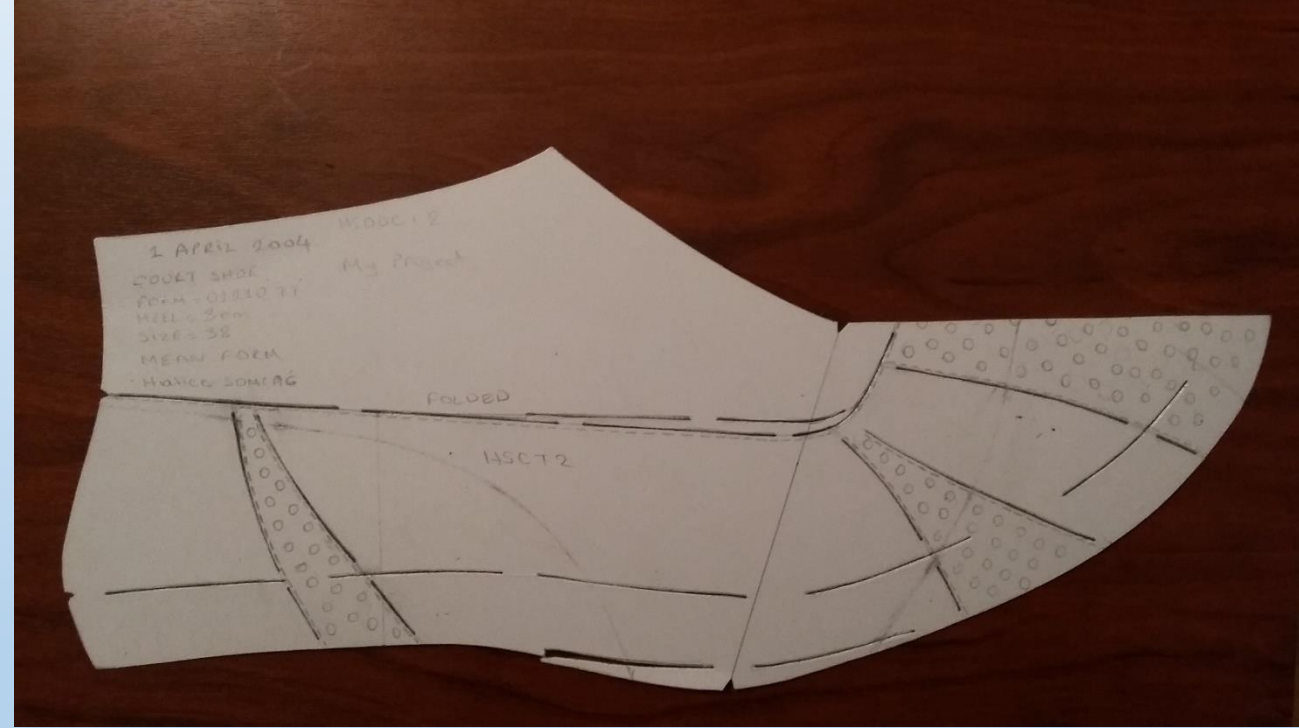
2 yüz yan bantları

2 arka bantları

modeli tamamlamaktadır.

Modelde ağız ve bantlar kıvrırma payı istenirse yakma 0 pay ile çalışılabilir.

Bu modelde kıvrırma çalışılmaktadır.



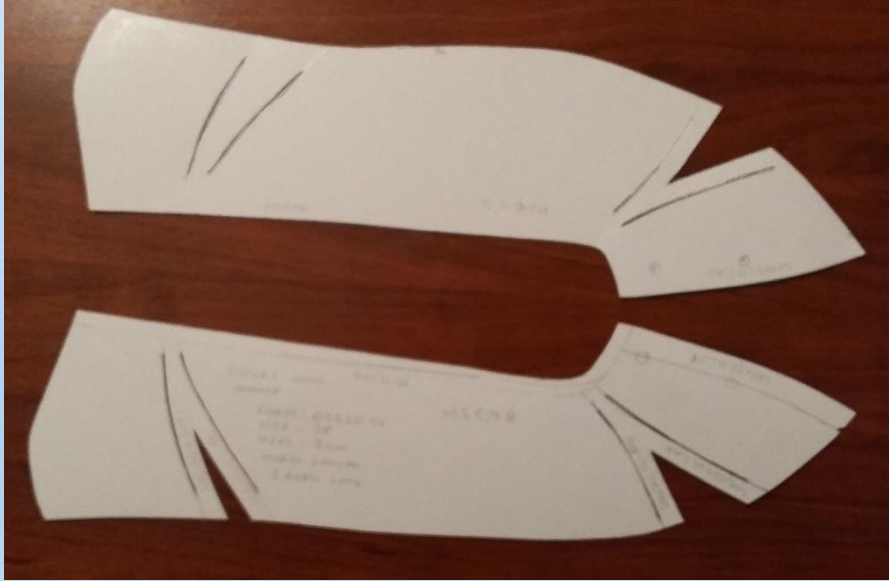
Standart Form

YÜZ STAMPALARI

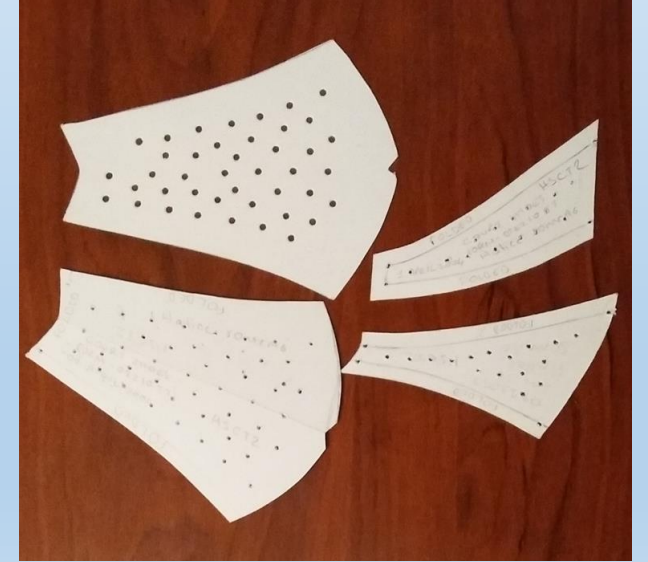
Model

Standart form karton üzerine yerleştirilerek iç ve dış gamba model çizgileri kartona aktarılır. Bant yerleri belirlenerek kanal açılır. Ağız kısımlarına 4 mm. kıvrırma payı verilir.

Bantlar aynı yöntemle çalışılır ve yan taraflarına 4 er mm. kıvrırma payı verilir.

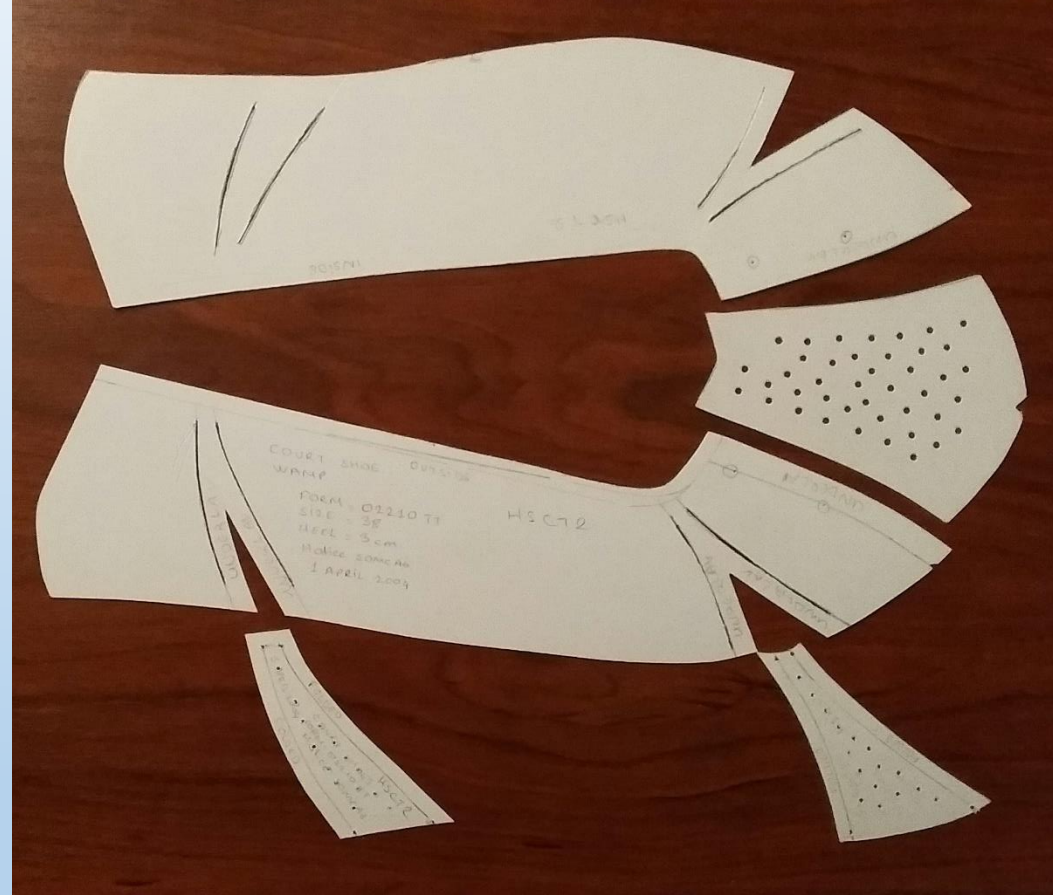


Dış ve iç gamba



Bant parçaları

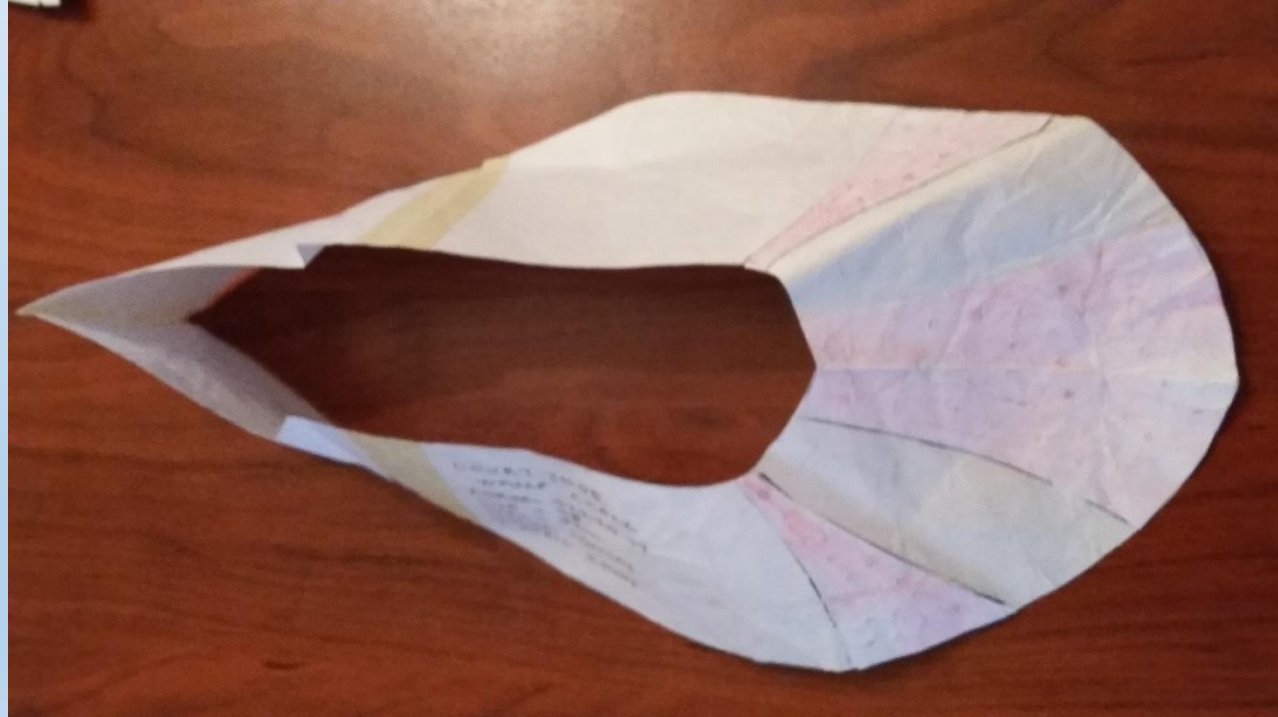
YÜZ STAMPALARININ YERLEŞMESİ



MODEL KONTROLÜ

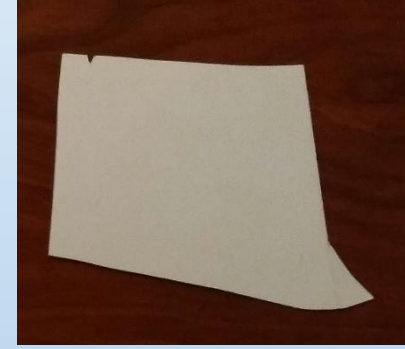
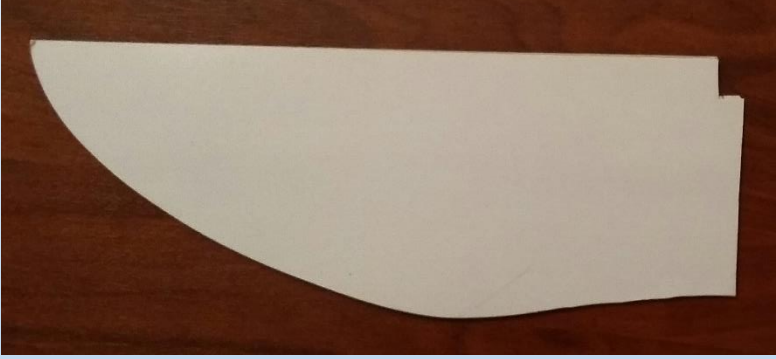
Tüm parçalar ince kağıttan kesilerek dikiş paylarına dikkat ederek birbirine yapıştırılır.

Son olarak arka ortası kağıt bant ile birleştirilir ve kalıp üzerinde denenir.



ASTAR STAMPALARI

Düz Gova modelinde olduđu gibi aynı teknikle astar stampaları hazırlanır. Çoraplık ve yüz astarı olarak iki parçanın stampası çıkartılır.



Astar stampalarının üstte katlı ve altta açık görünümleri

KAYNAKLAR

- M.E.B Megep. (2012). Ayakkabı ve Saraciye Teknolojisi. Gova Modeli Modülü. Ankara.
- Somçağ, H. (2017). Model Yapımı Ders Notları. Ankara Üniversitesi.
- Somçağ, H. (2007). Model Yapımı Ders Notları. Milano