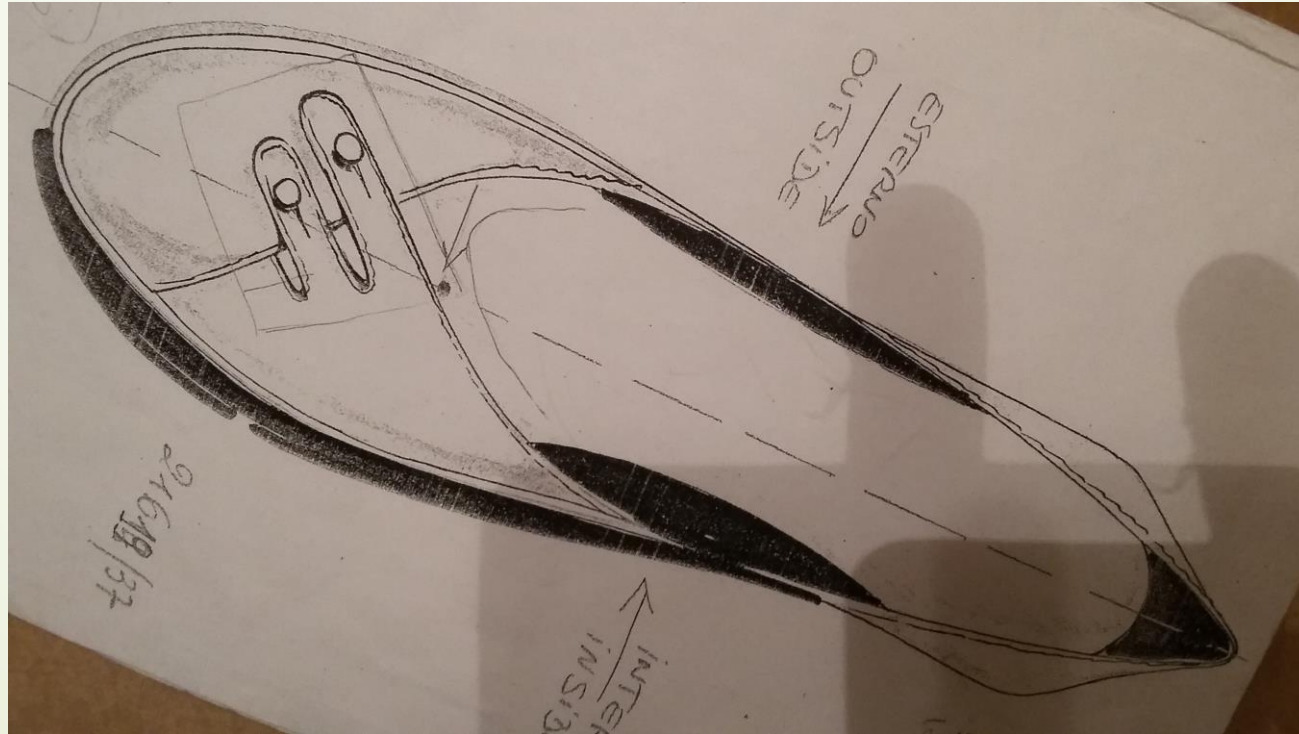


ASİMETRİK GOVA MODELİ YÜZ STAMPALARI

Model iç ve dış olarak iki gambadan oluşmaktadır. İçten dışa gelen gamba üzerinde iki bant dış gambanın üzerine gelmektedir. Bant genişlikleri 8-10 mm arasında olabilir. Bantın ağza yakın olanı biraz daha uzun diğeri 10 mm. kadar kısa tutulmuştur. Bu ölçüler seçilen kalıba göre değişebilir.

ASİMETRİK GOVA MODELİ YÜZ STAMPALARI

Asimetrik Gova Modeli



ASİMETRİK GOVA MODELİ YÜZ STAMPALARI

Dikiş teknikleri Paylar (mm)

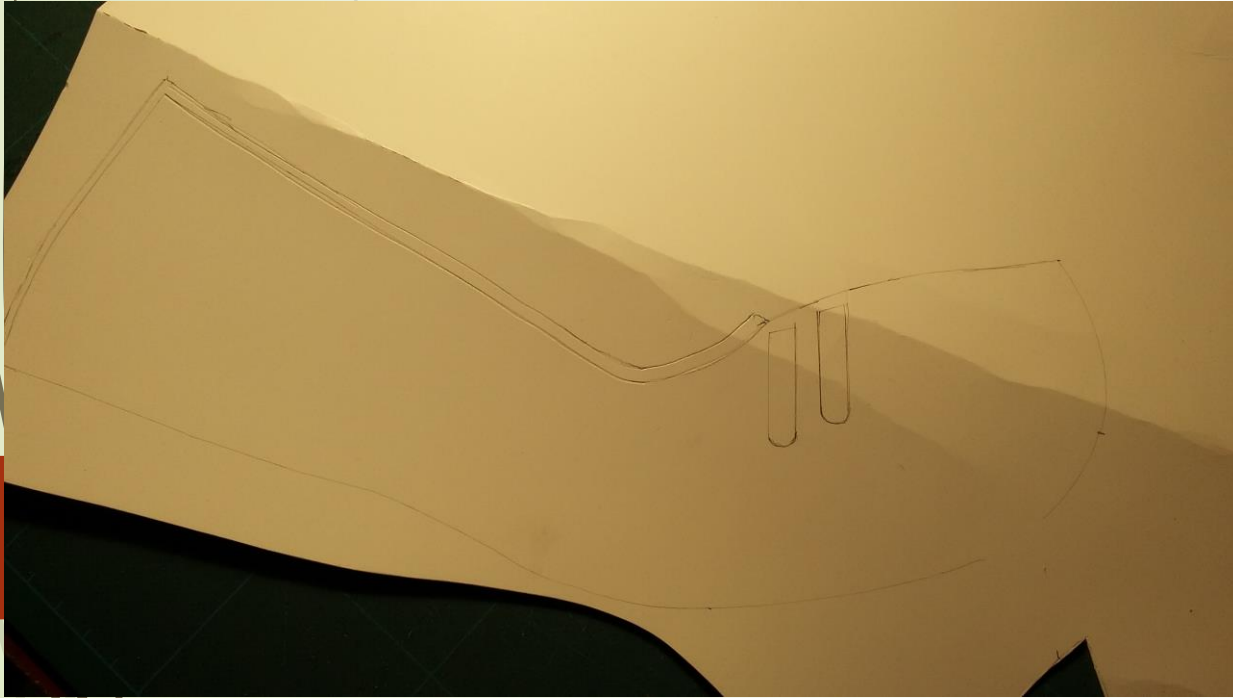
Kıvrırma :	4 mm
Yakma :	Paysız 0 mm
Binme :	8 mm
Çatı (içe-dışa):	2 mm

ASİMETRİK GOVA MODELİ YÜZ STAMPALARI



Standart Form

ASİMETRİK GOVA MODELİ YÜZ STAMPALARI

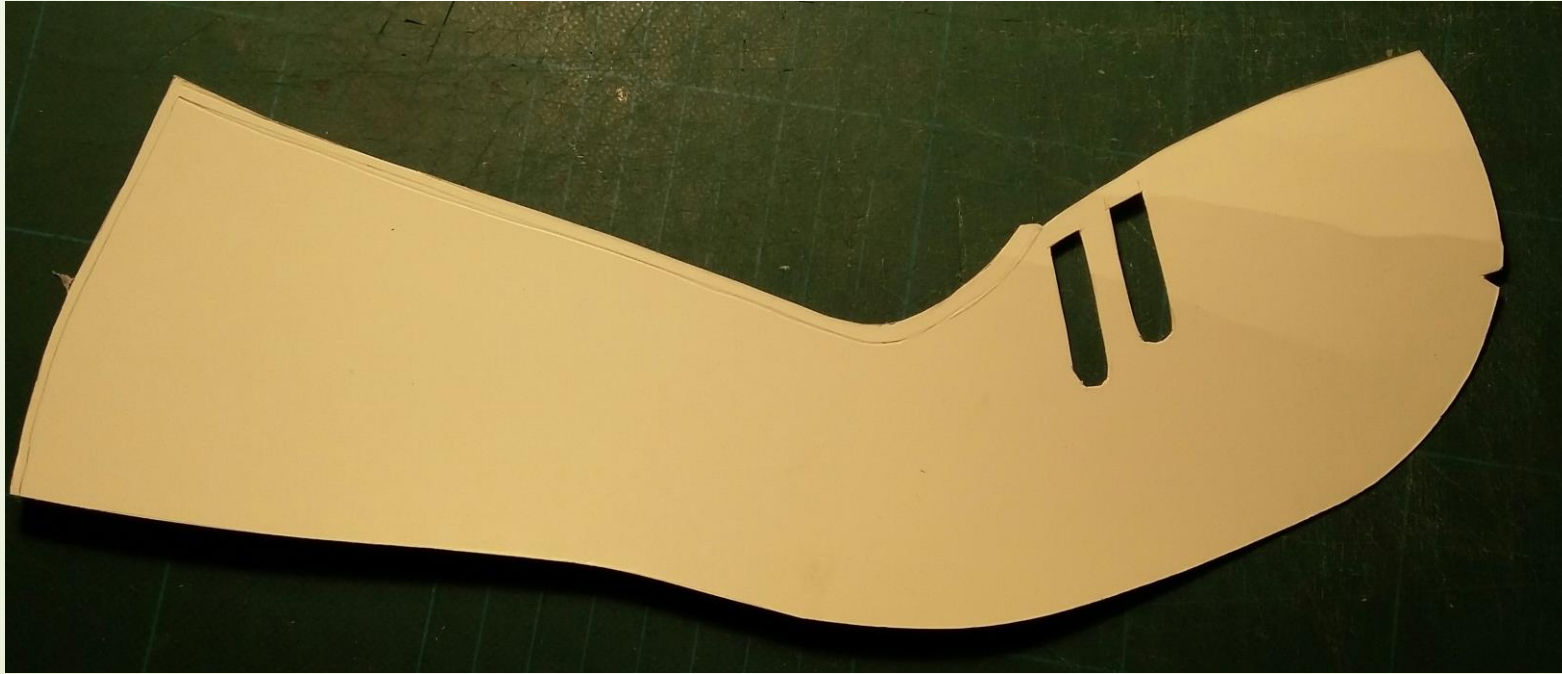


Dış Gamba

Standart form karton üzerine yerleştirilerek gambanın dış çizgileri tek kat kartona aktarılır. Ağıza 4 mm. kıvrıma, arka ortasına 2 mm. çatı payı verilir ve çevresinden kesilir.

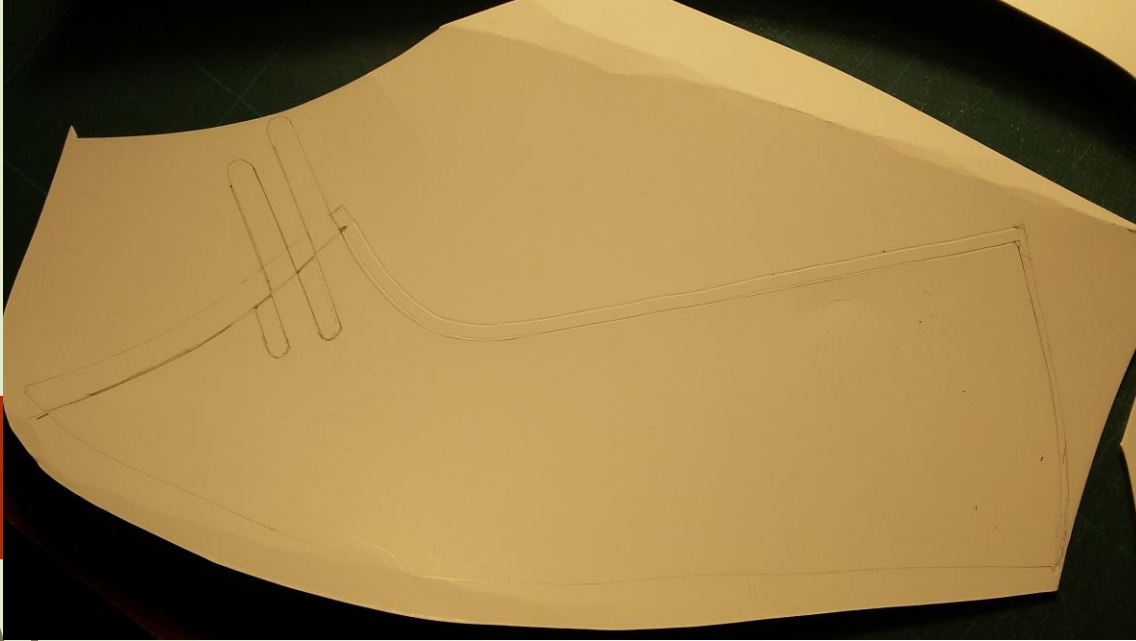
ASİMETRİK GOVA MODELİ YÜZ STAMPALARI

Stampanın burun çentiği açılır.



Dış Gamba Stampası

ASİMETRİK GOVA MODELİ YÜZ STAMPALARI

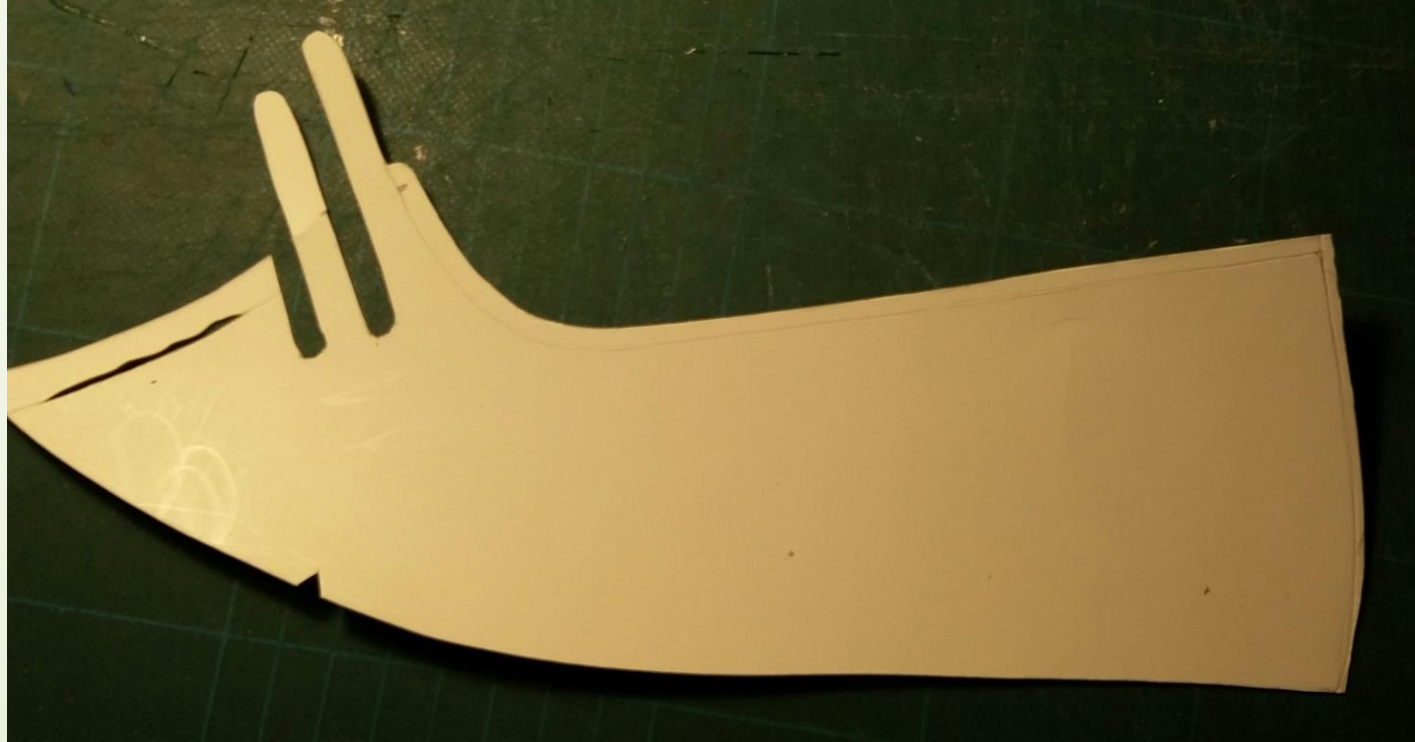


İç Gamba

Standart form karton üzerine yerleştirilerek gambanın iç çizgileri tek kat kartona aktarılır. Ağıza 4 mm. kıvrıma, arka ortasına 2 mm. çatı, ön kısma 8 mm. binme payı verilir ve çevresinden kesilir.

ASİMETRİK GOVA MODELİ YÜZ STAMPALARI

Stampanın ön kısmına verilen 8 mm. bindirme payı üzerine kanal ve dış çentiği açılır.



İç Gamba Stampası

ASİMETRİK GOVA MODELİ YÜZ STAMPALARI



İç ve dış gamba Stampaların Yerleşimi

KAYNAKLAR

Somçađ, H. (2007). Model Yapımı Ders Notları. Milano

Somçađ, H. (2003-2005) Model Yapımı Ders Notları. İstanbul.