

ERKEK MASKARETLİ MOLYER MODELİ

Dil ve yüz bütün olabilir. Özelliđi gambaların yüzün üzerine dikilmesidir. Klasik molyer model ayakkabılar çođunlukla düz veya M tipi maskaretliler olarak yapılmaktadır.

Bu çalışmada düz maskaretliler ve bütün dil 5 bağcık delikli model çalışılacaktır. Model ölçülere uygun olarak kalıp veya karton üzerine çalışılabilir. Model; maskaretle, yüz, gamba ve arkalık olarak da bilinen fortluk parçalarından oluşmaktadır.

KALIP SEÇİMİ VE MODEL

Ülkemizde “Molyer” olarak tanınan, sektörde kulaklı olarak da nitelendirilen bu model Derby, Gibson gibi isimlerle de anılmaktadır.

Batı ülkelerinde bu model uygulanmış iskarpinler genellikle “Gibson”, botlar da “Derby” olarak adlandırılmıştır. Kullanılacak saya gereçleri (deri, tekstil vb.) ve renkler mevsime, moda göre değişmektedir.

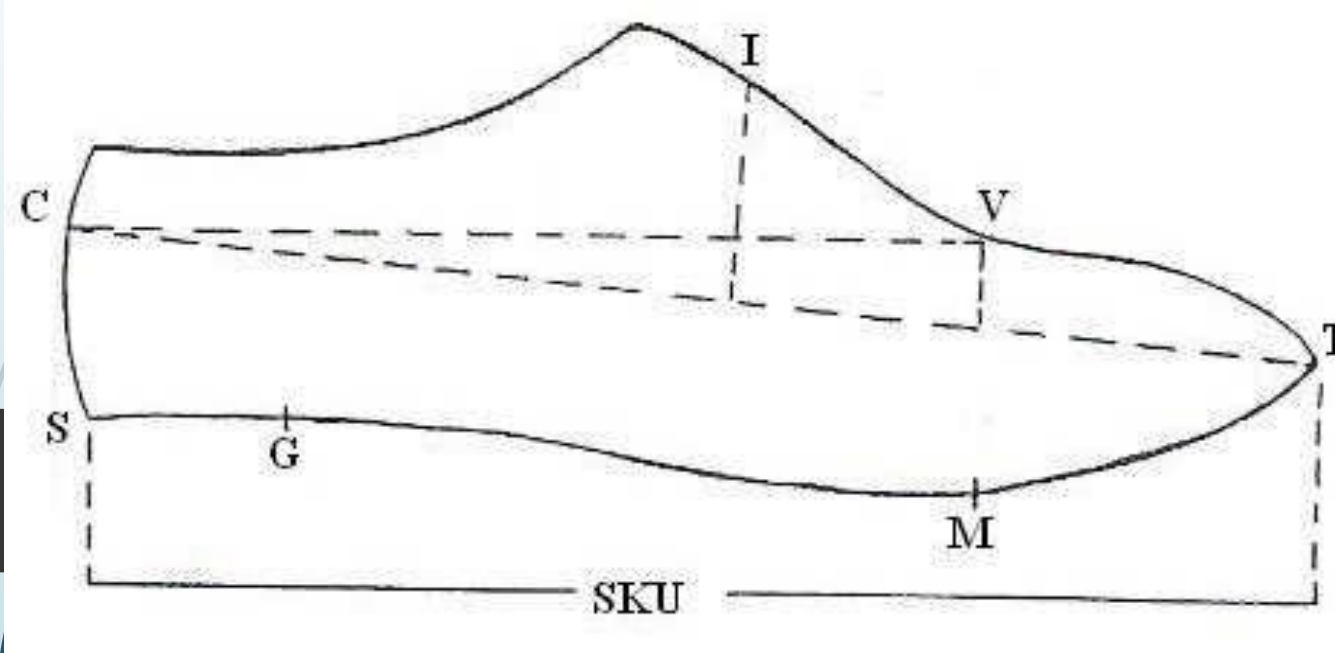
KALIP SEÇİMİ VE MODEL

Gambanın alt ucu ökçenin önüne kadar veya kamara bölümüne eğri bir çizgi hâlinde uzanabilir. Gamba uçları ayağın üst bölümünü kapatır.

Uçlardan 2 ile 5 arasında değişebilen deliklerden bağcık geçirilerek bağlanır.

Bu model için çoğunlukla yuvarlak, hafif yassı, silik burunlu kalıplar kullanılır. Eğer modele maskaret uygulanacak ise ölçülerine ve kalıp maskaret uyumuna dikkat edilmelidir.

ERKEK MASKARETLİ MOLYER MODELİ



V: Yüz ön noktası

T: Burun uç noktası

SKU: Standart kalıp uzunluğu

C: Fort noktası

S-G: Topuk oturma noktası

I: Konturpiye Yüksekliği (Gamba için)

Kalıp Üzerinde Ölçü Alınacak Temel Noktalar

ERKEK MASKARETLİ MOLYER MODELİ

Ölçü Tablosu

Kalıp No	SKB (mm)	S-B (mm) C % 20 SKB	B-V (mm) % 70 STU	S-U (mm) % 25 STU	U-A (mm) % 20 STU
35	233,33	53	163,33	58,3	46,7
36	240,00	54	168,00	60,0	48,00
37	246,67	55	172,67	61,7	49,33
38	253,33	56	177,33	63,3	50,7
39	260,00	57	182,00	65,0	52,0
40	266,67	58	186,67	66,7	53,3
41	273,33	59	191,33	68,3	54,667
42	280,00	60	196,00	70,0	56,000
43	286,67	61	200,67	71,7	57,3
44	293,33	62	205,33	73,3	58,7
45	300,00	63	210,00	75,0	60,0
46	306,67	64	214,67	76,7	61,3

ERKEK MASKARETLİ MOLYER MODELİ DIŐ FORM

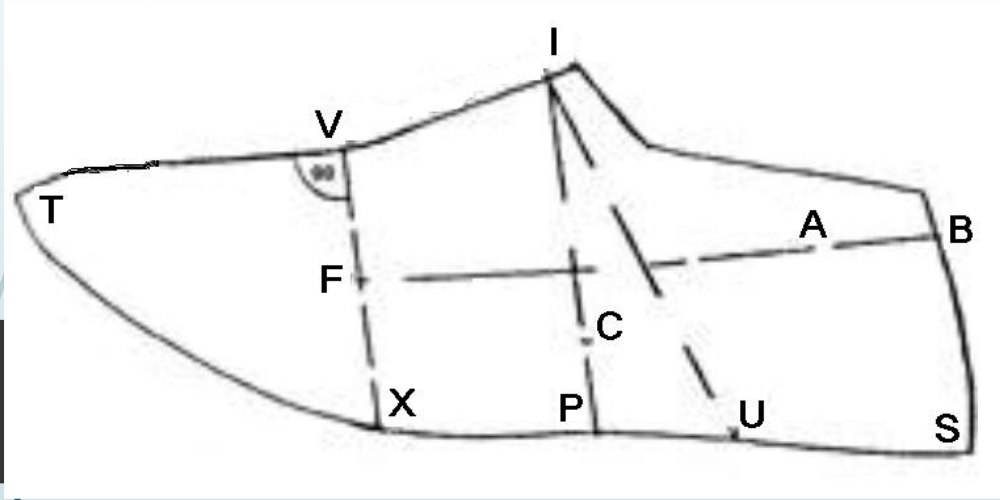
Kalıbın iç ve dış yanları kağıt bant ile maskelenir. Temel işaret ve çizgiler alınır.



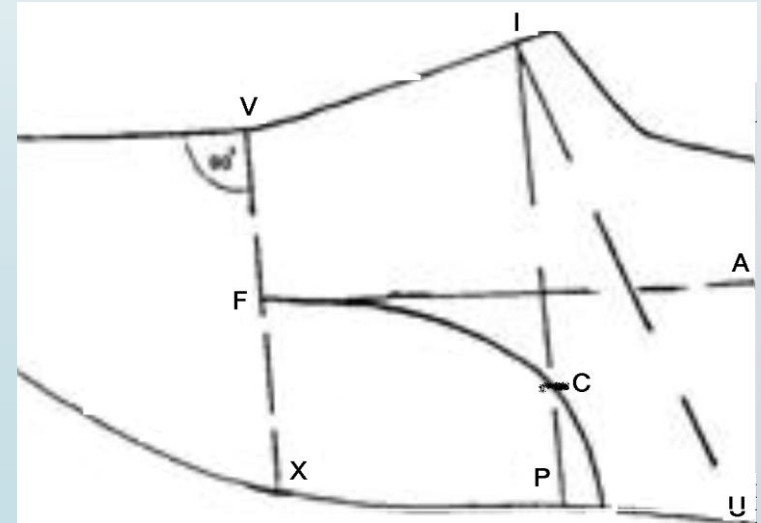
Kalıp

ERKEK MASKARETLİ MOLYER MODELİ DIŞ FORM

Dış yüzeyde tarak çizgisinin $\frac{1}{2}$ ' sini işaretlenir. F noktasının 4mm gerisinden (gamba köşesi) başlayarak, C noktası üzerinden, P noktasının arka kısımlarına gelecek şekilde bir yay çizilir.

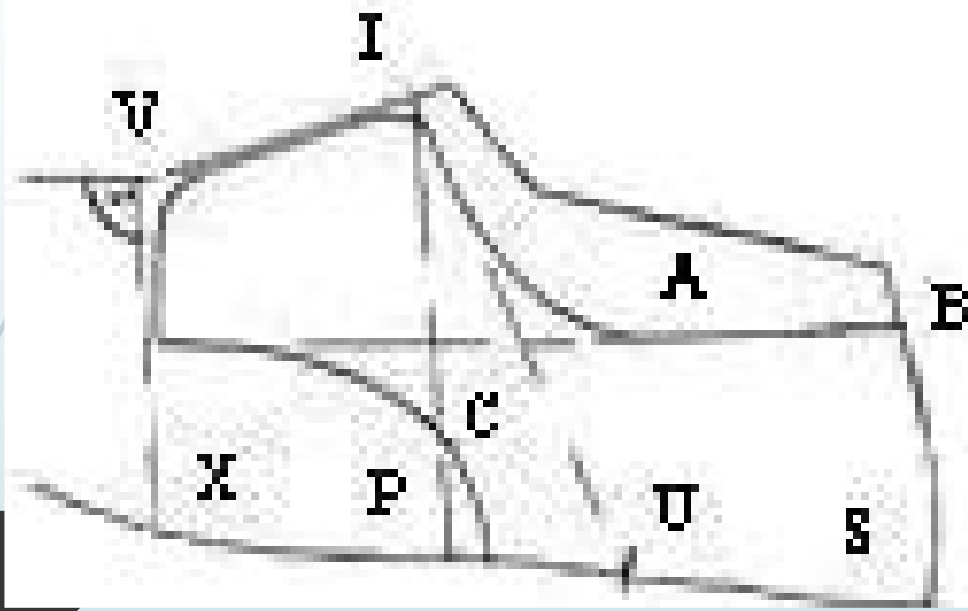


Kalıp üzerinde model başlangıç çizgileri



Gamba alt kenar çizimi

ERKEK MASKARETLİ MOLYER MODELİ DIŐ FORM

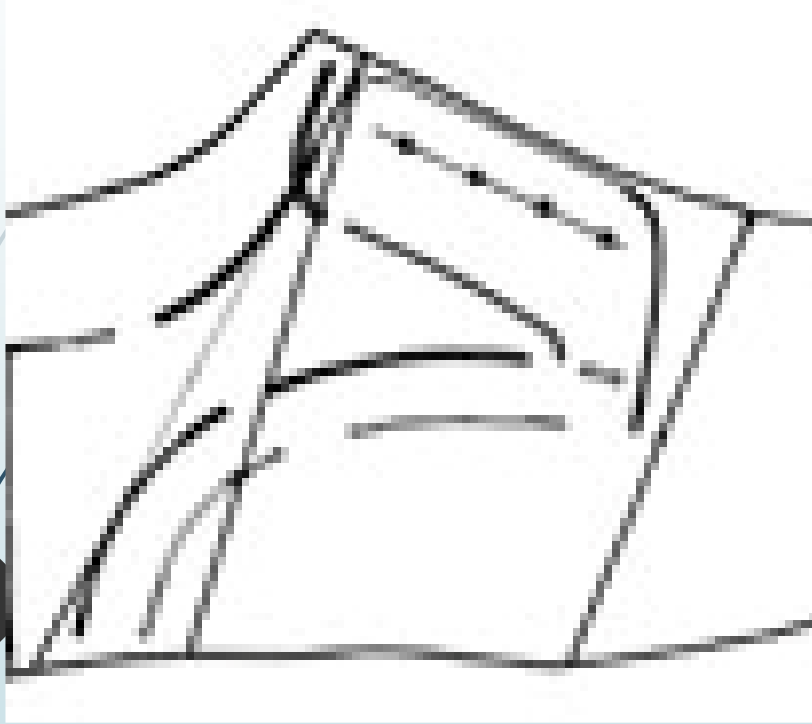


Ağız ve bağcık kenar çizimi

I noktasından başlanarak V noktasına doğru ön ortasının 2 mm içinden bir çizgi çizilir (Bağcık kenar çizgisi).

Bağcık kenarının üst ve alt köşelerini yuvarlatarak gamba köşesine kadar çizilir.

ERKEK MASKARETLİ MOLYER MODELİ DIŐ FORM



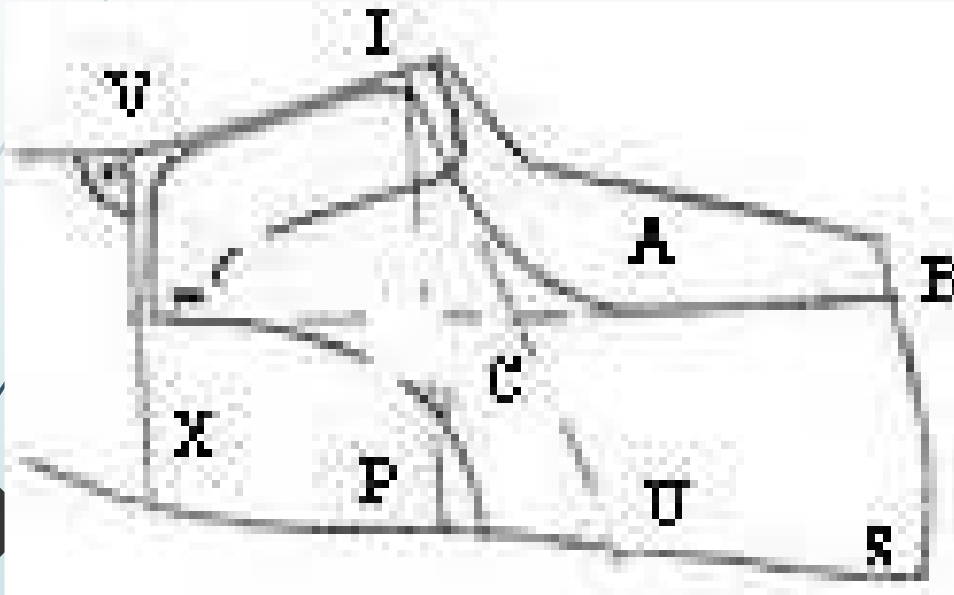
Bağcık delikleri

Bindirme çizgisi üzerinde gamba köşesinden 12 mm gerisi işaretlenir (ponteriz işareti).

Bağcık kenarı çizgisine paralel 10 mm genişliğinde bir çizgi çizilir (bağcık çizgisi).

Bağcık çizgisinin gamba kenarları arasında kalan kısmı ölçülüp 5 eşit parçaya bölerek işaretlenir (bağcık delikleri).

ERKEK MASKARETLİ MOLYER MODELİ DIŞ FORM

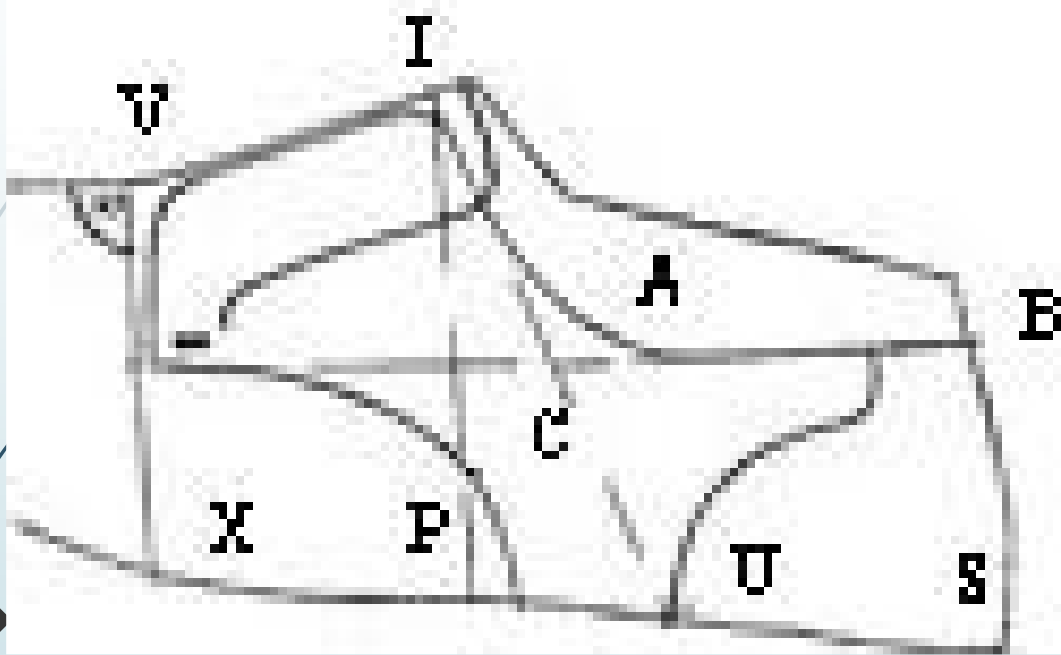


Dil çizimi

I noktasından yukarı 10 mm işaretlenir (Dil üst noktası).

Dil üst noktasından başlanarak ponteriz işaretinin 4 mm gerisinde bitecek dil çizgisinin üst ve alt köşesi yuvarlatılarak çizilir.

ERKEK MASKARETLİ MOLYER MODELİ DIŐ FORM



B noktasının 20 mm önünden (ağız çizgisinden) başlanarak U (topuk oturma) noktasında sonlanan bir kavis çizilir (Fortluk çizgisi).

Fortluk Çizimi

ERKEK MASKARETLİ MOLYER MODELİ DIŐ FORM

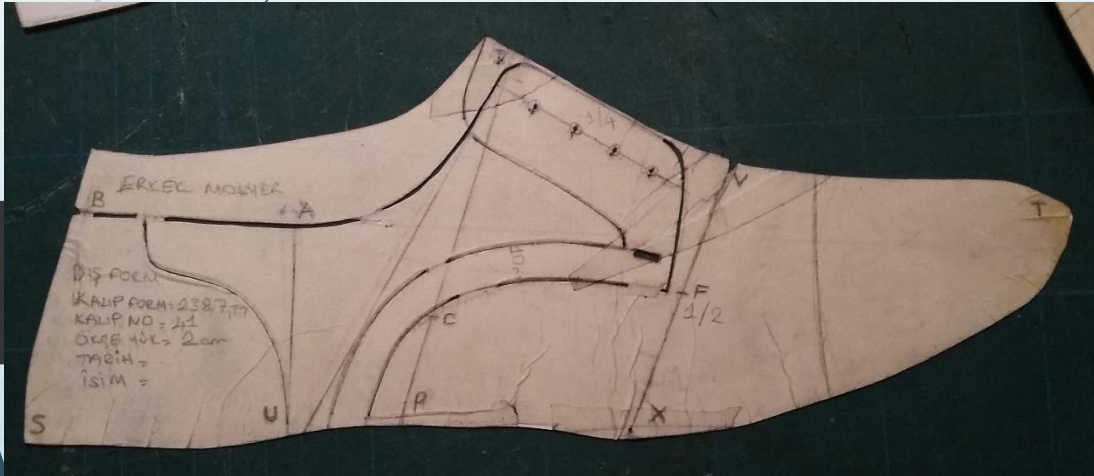
Kalıp üzerinde model çizimi tamamlandıktan sonra kalıptan sökölür.



Kalıp üzerinde model çizgileri

ERKEK MASKARETLİ MOLYER MODELİ DIŞ FORM

Maskaret çizgisi çizildikten sonra önce dış sonra iç form kalıptan sökölür ve önce dış sonra iç form kartona aktarılır.



Dış ve iç form

ERKEK MASKARETLİ MOLYER MODELİ DIŐ FORM

Diő ve iç formun ortalaması alınarak ara form çıkartılır.



Ara form

ERKEK MASKARETLİ MOLYER MODELİ DIŐ FORM

Ara form tekrar kartona çizilerek burun 14 mm, arka 20 mm. olacak şekilde iç ve dış kenar çizgileri aktarılarak monte payı verilir. Dış form üzerinden model çizgileri aktarılarak kanallar açılır. Katlama çizgisi çizilerek kenarlarından kesilir.



Standart form

KAYNAKLAR

M.E.B Megep. (2011). Ayakkabı ve Saraciye Teknolojisi. Maskaretsiz Molyer Modülü. Ankara.

Somçağ, H. (2005). Model Yapımı Ders Notları. İstanbul.