

Hazır ortezerler-Alt ekstremiteler-kullanım yerleri, özellikleri, tipleri

13. Hafta

Prof.Dr. Serap Alsancak

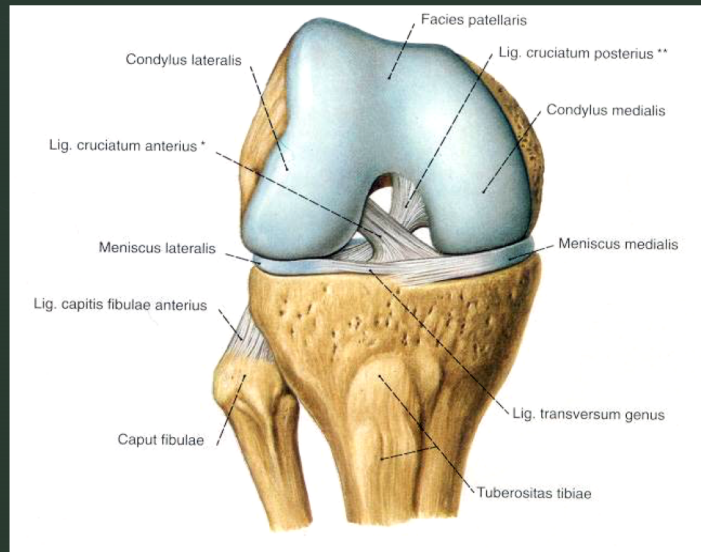




- En yaygın hazır alt ekstremitte ortezlerini diz ortezleri oluşturur.
- Diz ortezlerinin fonksiyonu dizin anatomik ve mekanik özellikleri ile ilişkilendirilir.

Diz eklemi

- Bikondiler tipte (polisentrik) sinovial eklem
- Vücutun en büyük ve en komplike eklemi
- Kapsülü gevşek-zayıf



Diz eklemi (art. genu)

• Ligamentleri ve görevleri

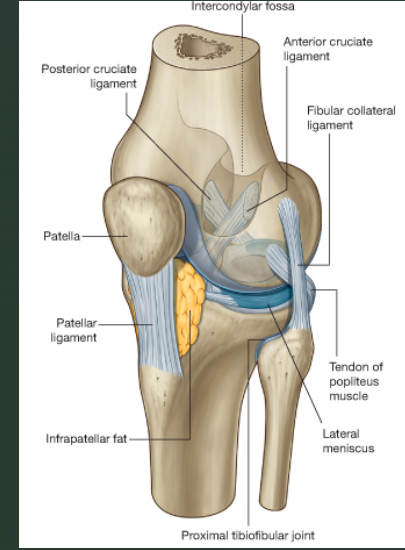
–MCL

–LCL

–ACL

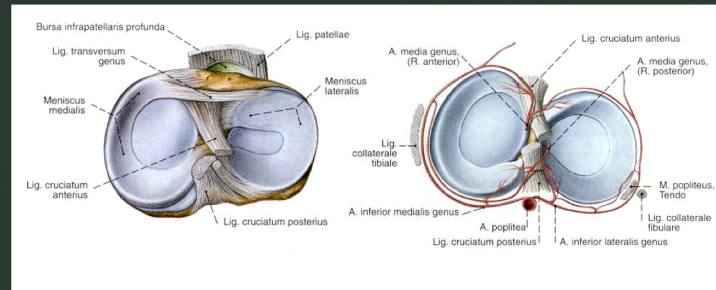
–Popliteal lig.ler

–PCL



Fonksiyonu: Ekstansiyon-fleksiyon ve rotasyon
Menisküsler ve görevleri

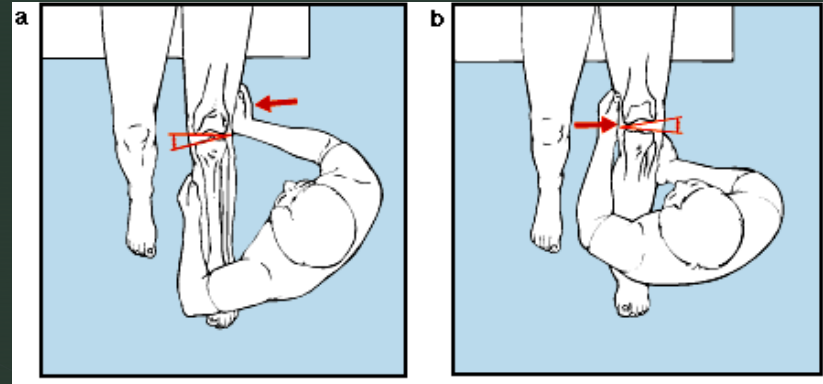
- Medial Menisküs
- Lateral Menisküs



Ligament testleri

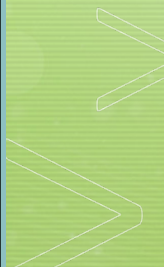
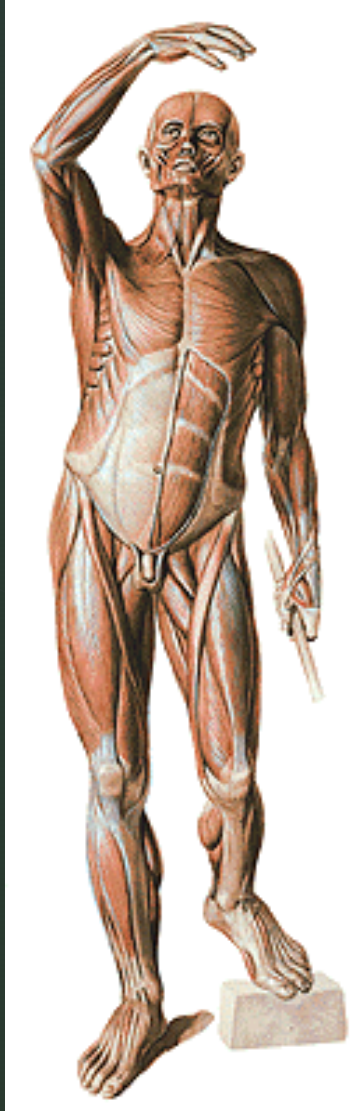
Valgus and Varus Stres Testi

Lateral collateral lig.
Medial collateral lig.
Anterior cruciate lig.
Posterior cruciate lig.



Anterior ve posterior Çekmece Testi

Quadriceps, Hastring kaslarının diz fonksiyonlarına etkisi



Diz ortezi

- ML Stabilite gerektiren MCL/LCL lezyonlarında
Flexiyon hareketine izin veren, Polisentrik, tek
eksenli diz eklemlili KOs



Diz ortezi

- AP Stabilite gerektiren ACL/PCL lezyonlarında KOs
ACL Ortezi
Ayarlanabilir ROM KO



Diz ortezi

- İmmobilizasyon amaçlı cast breyz
- Açı ayarlı diz ortezi (KO)

