

# Temel Sanat Eđitimine Giriş

Öđr. Gör. Burcu Bozkurt

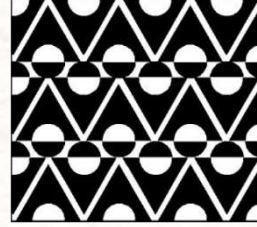
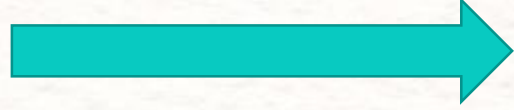
11.Hafta

# Resme Bařlarken;

- Grsel analiz yapar,
- Gzlem yapar,
- Algılar,
- Ayrıntıyı grebilir,
- Hayal gc geliřir,
- Bunların sonucunda kiři iyi bir resim resmedebilir.

# Tasarı İlkeleri

- Tekrar ilkesi,

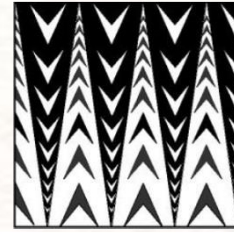
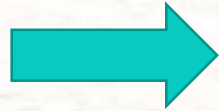


- Uygunluk,

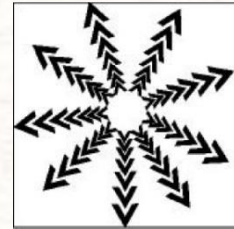
- Zıtlık,

- Hiyerarşi:

a) Eksensel Koram

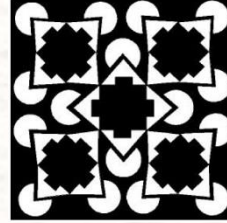


b) Merkezsel Koram



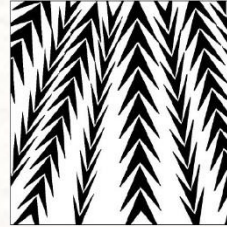
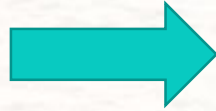
# Tasarı İlkeleri

- Egemenlik (Odak noktası),

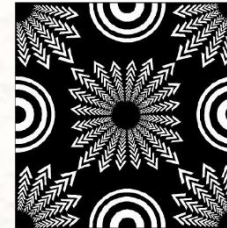


- Denge:

a) Simetrik Denge



b) Asimetrik Denge



- Ritm,
- Birlik.

# Görsel ve Yazılı Kaynaklar

- Gördüğünüzü Nasıl Çizersiniz, Pegasus Yayınları (İbrahim Şener),
- Tüm Yönleriyle Çizim Sanatı, Remzi Kitapevi (Selva Suman),
- MEB MEGEP Temel Tasarım Modülleri.
- <http://www.tulaycellek.com/tulay/eserlistesi.asp?alttur=dersnot2>
- Görsel kaynaklar: <https://tr.pinterest.com/>
- 3.Slayt görselleri MEB MEGEP, Temel Tasarım, Tasarım İlkeleri Modülünden alınmıştır.
- 4.Slayt görselleri MEB MEGEP, Temel Tasarım, Tasarım İlkeleri Modülünden alınmıştır.