

PEYZAJ UYGULAMA PLANLARI

1. Yapısal Peyzaj Uygulama Planı

Süre: 1 hafta

- Kesin plandaki tüm veriler temel alınarak, plandaki duvarlar, yollar, merdivenler, havuzlar vb. yapısal unsurlar kotlandırılır ve ölçülendirilir.
- Akaçlama (Drenaj) çözümleri, Alan biçimlendirme (kazı-dolgu ile oluşturulan alanlara ilişkin eşyüksekti eğrilerinin son durumu/grading) bu plan içinde sunulur.
- Ölçek genellikle 1/200, 1/100 olup, gerekirse 1/500 olabilir.
- Alanının özelliklerini anlatmak üzere kesitler çizilir ve nereden alındıkları paftada belirtilir.
- Bank, aydınlatma, çöp kutusu vb. gibi donatı elemanlarının ölçeğe uygun gösterimleri yapılır.

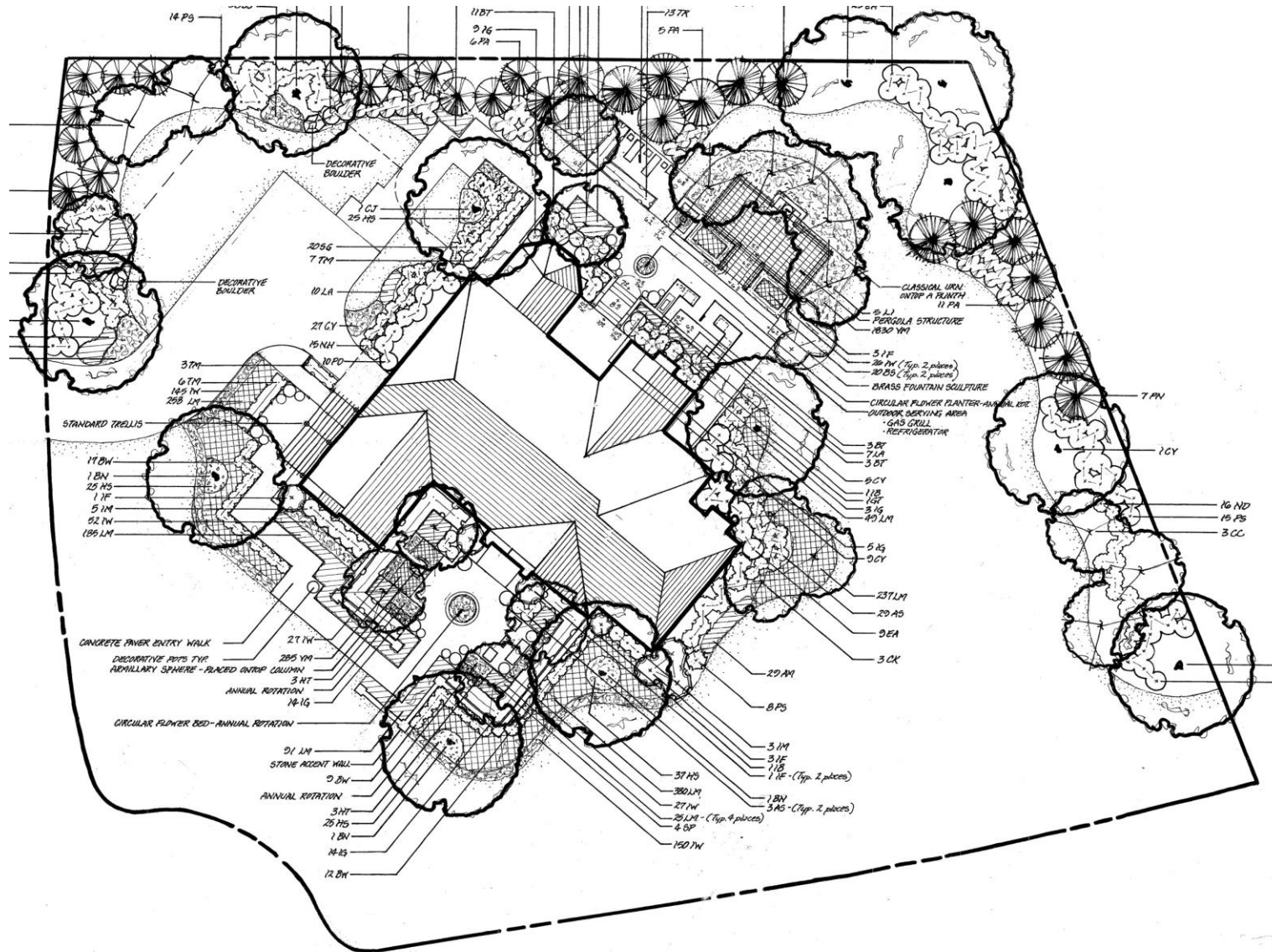


Yapısal Peyzaj Uygulama Planı

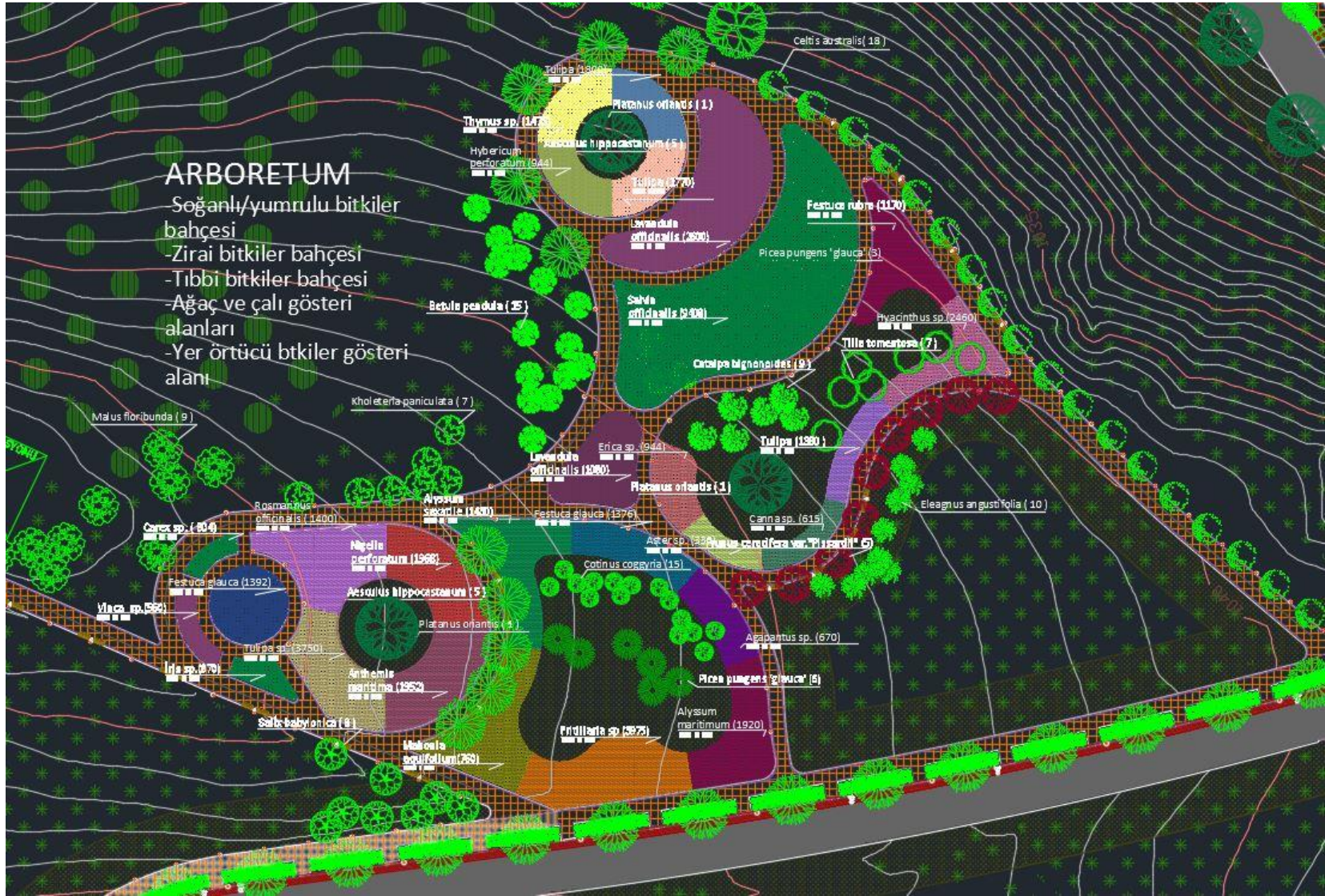
2. Bitkisel Peyzaj Uygulama Planı

Süre: 1 hafta

- Bitkisel alanların tipleri (çim alanlar, çiçek alanlar, yerörtücü alanlar, ağaçlıklar vb.) belirlenir ve gösterimlerine karar verilir.
- Kullanılan bitkilerin dikim noktaları, adları, sayıları, şekilleri planda gösterilir. Plan anahtarında (lejant) da listelenir.
- Bitki listelerinde iğne yapraklı, yapraklı; ağaç/ağaçcık, çalı, yer örtücü, mevsimlik, su içi ve kıyısı gibi özellikleri belirtilmelidir.
- Bitkilerin Latince isimleri kısaltılacaksa cins adının ilk üç harfi, tür adının ilk iki harfi (gerekirse varyete için 6. harf) kullanılmalıdır.
- Çalışma ölçeği yapısal uygulama planı ile aynıdır. Ancak istenirse alt ölçekte ve mevsimsel planlar da verilebilir.



Bitkisel Peyzaj Uygulama Planı 1



Bitkisel Peyzaj Uygulama Planı 2