

Kazı ve Yüzey Araştırması Nasıl Planlanır?



There is no right way of digging but there are many wrong ways



Sir Mortimer Wheeler (1890–1976)

Geliřmeler

19. yüzyıldan beri üç Őey deęiřti.

1- Modern arkeologlar ařırđ yűkű abucak kaldırmak iin mekanik kazıcıları kullanabilirler, ancak gűműlű eserlere zarar vermemek iin dikkatli olmaları gerekir.

2- Jeofiziksel yűzey arařtırması ve ű boyutlu hassas kayıt iin lazer űlűm cihazđ gibi daha iyi haritalama araları artık mevcut.

3- Buluntuların ekolojik ortamlarını yorumlamak ve tarihlendirmek iin laboratuvarda uygulanabilecek inanılmaz paleontolojik ve kimyasal teknikler artık mevcut.



Bir Kazının Araştırma Tasarımı (Research design)

- Belli bir sorunu, bir varsayım veya fikri sınamak için bir *araştırma stratejisi oluşturma*;
- Çoğunlukla bir uzman ekip ve arazi çalışması yardımıyla fikri sınamaya yönelik *kanıt toplama ve kayıt altına alma*,
- Kanıtların *işlenmesi ve analizi*, bunların sınanacak fikir ışığında açıklanması;
- Sonuçların makale, kitap vb. olarak *yayımlanması*.

Arařtırma Planı

- Arařtırmanın amaçları
- Metodoloji
- Stratejiniz, yöntemleriniz ve spesifik teknikleriniz
- Lojistik detaylar

Proje Öncesi Planlama

1. 'Araştırma' tipi sorular : Kaynağın niteliği, kapsamı ve durumu
2. "Yönetim" tipi sorular : Maliyetler, zaman çizelgeleri, sağlık, emniyet, etc.

Planlama ve Lojistik

- Kazıya kaç kiři dahil olacak?
- Proje için ne kadar para ve kaynak mevcut?
- Kazı hangi ölçekte gerçekleştirilecek?

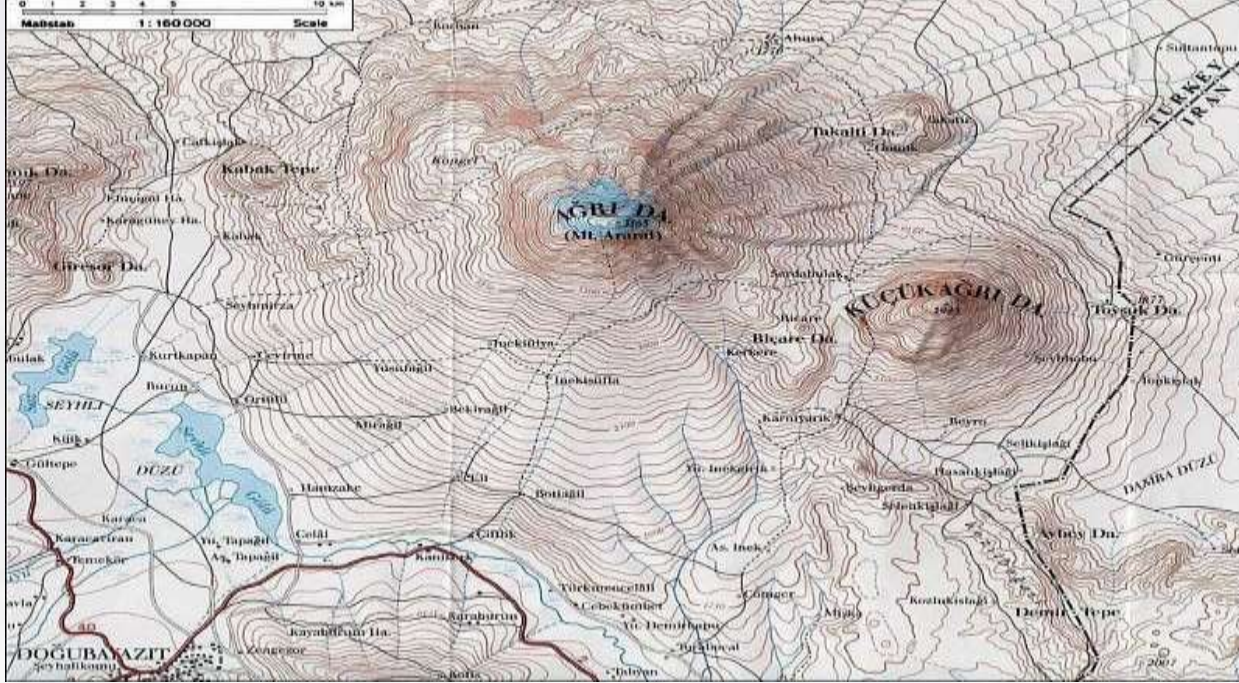
Nereden Bilgi Bulabilirim?



Arşiv Araştırması

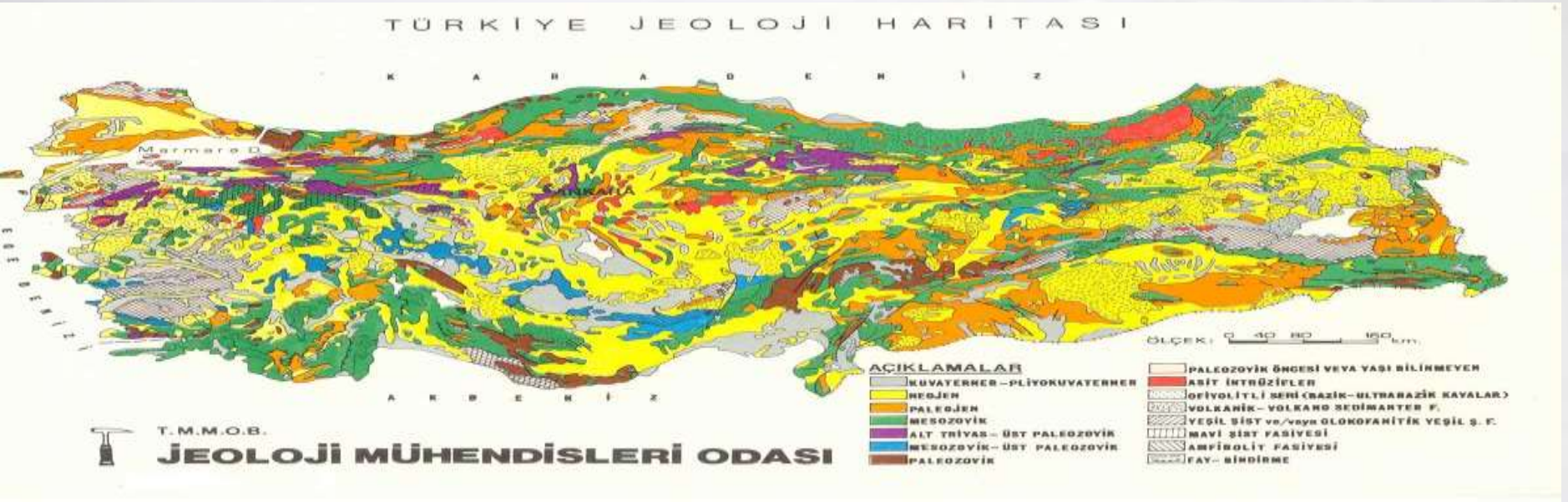


Topografik Haritalar



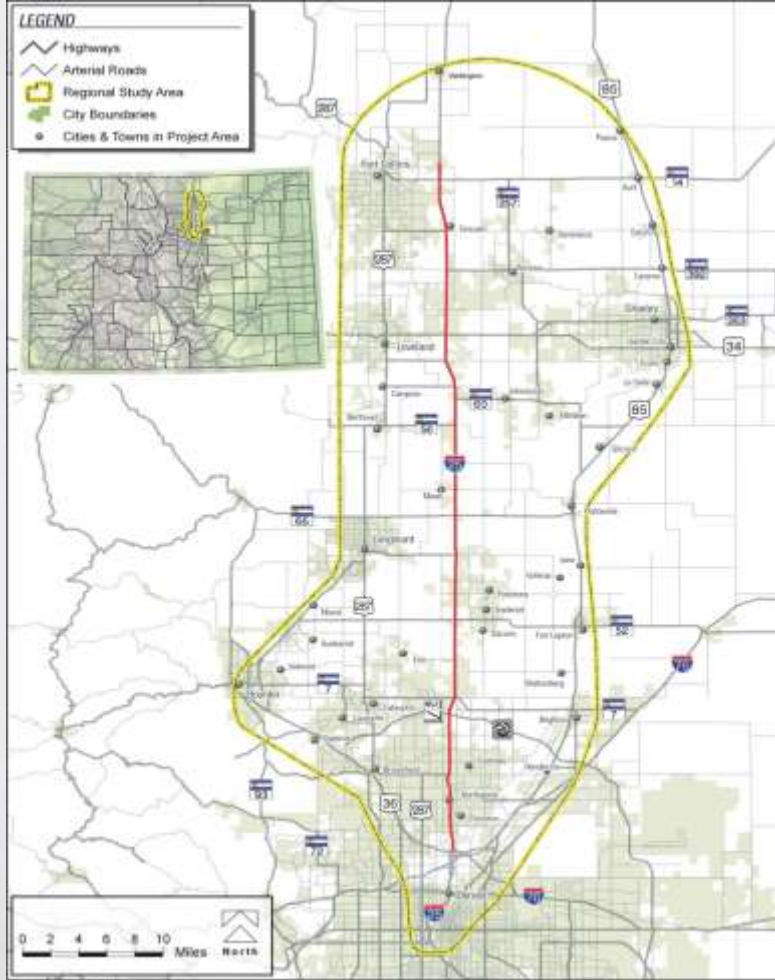
Harita genel komutanlığı, İl harita müdürlükleri ve bazı durumlarda belediyelerden temin edilebilmektedir.

Jeolojik Haritalar



- Maden tetkik arama enstitüsünden akademik kurum aracılığıyla dilekçeyle başvurularak ücret karşılığında temin edilebilir.
- Hava fotoğraflarını yine Harita genel komutalığı'ndan ücret karşılığında temin etmek mümkündür

Arşiv Araştırması



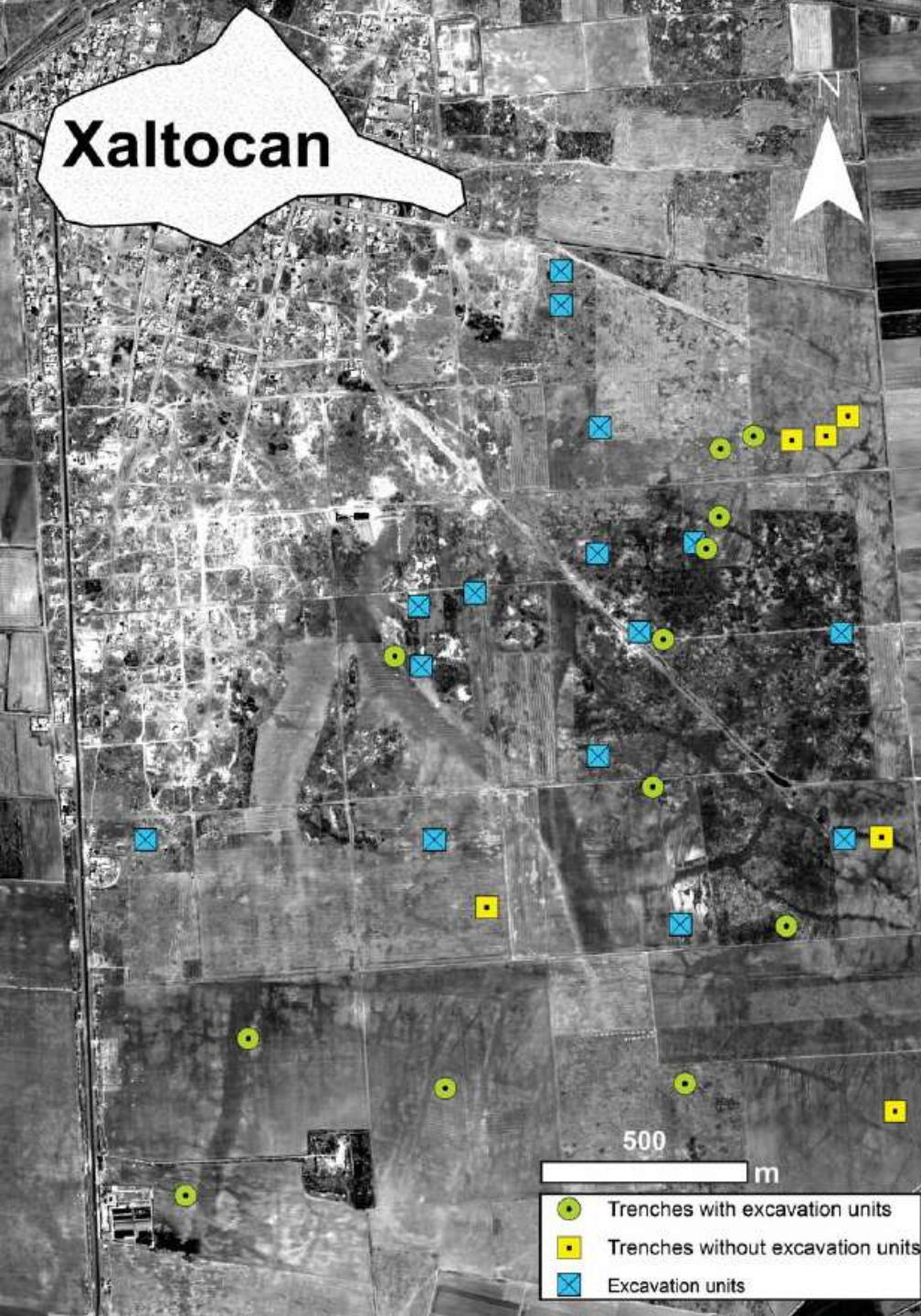
I-25 Kuzey EIS bölgesel çalışma alanının sınırını gösteren harita. I-25'in paleontolojik kaynaklar için incelenen kısmı kırmızı renkte vurgulanmıştır. İncelenen diğer yerler arasında, Fort Collins ve Longmont arasında sağdan BNSF demiryolu, önerilen Longmont Metro Kuzey ray alternatifi ve banliyö otobüs ve demiryolu istasyonları yer almaktadır.

("Interstate 25 Kuzey Koridoru EIS - Paleontolojik Kaynaklar Teknik Raporu" ndan)

Xaltocan

Uydu Görüntüleri

QuickBird, NASA, CORONA uydularından satın alınabilir ya da Google görüntüleri işlenerek kullanılabilir.



Epigrafik buluntular ve antik yazılı kaynak referansları



Gezgin Raporları

Genellikle 18.yy sonu ve 19.yy başına denk gelen süreçte, Aydınlanma Çağı döneminde sık görülür.

5th January 1750.

Proved at Bristol before the Rev^d. Tho^s. Lloyd Clerk in: a: Surrogate^r by the oath of George Gordon Sole Executor named in the said will to whom etc

Osmanlı Dönemi İdari Kayıtları

Handwritten administrative document in Ottoman Turkish. It features a decorative header with a calligraphic emblem and a large title in Ottoman script: **Zülfikarlı Köyleri İnceleme Defteri**. Below the title is a table with columns for recording administrative data.

Köy Adı		Mülkiyet Durumu		Diğer Bilgiler	

Below the table, there are several lines of handwritten text and a decorative footer.

Handwritten administrative document in Ottoman Turkish. It contains several paragraphs of text in Ottoman script, detailing administrative matters. The text is enclosed in a decorative border.

[Transcription of the text in Ottoman script follows, but the image is too blurry to provide an accurate transcription of the individual characters.]

At the bottom of the page, there is a decorative footer with Ottoman script.

Sözlü Tarih

