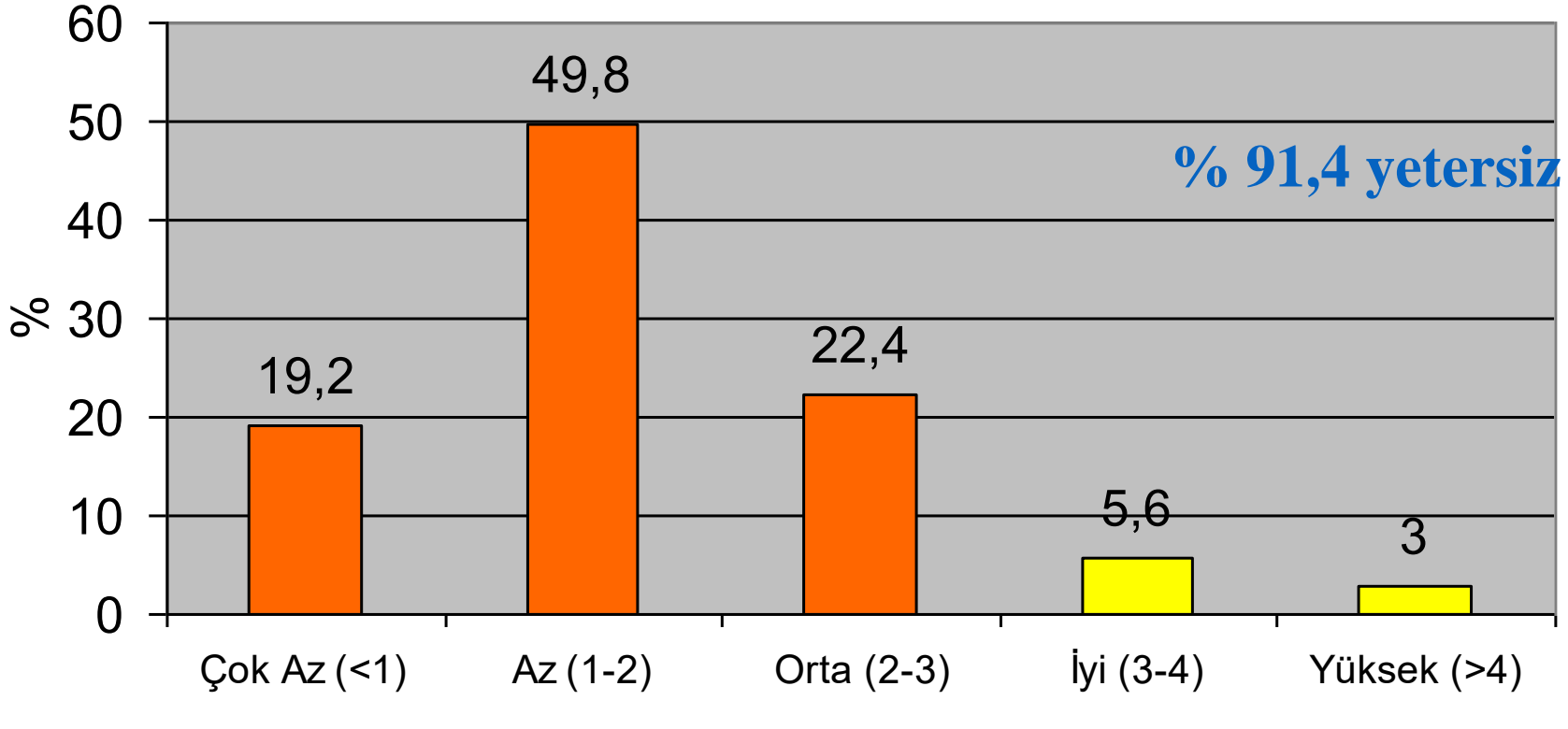


Toprağın Temel Öğeleri

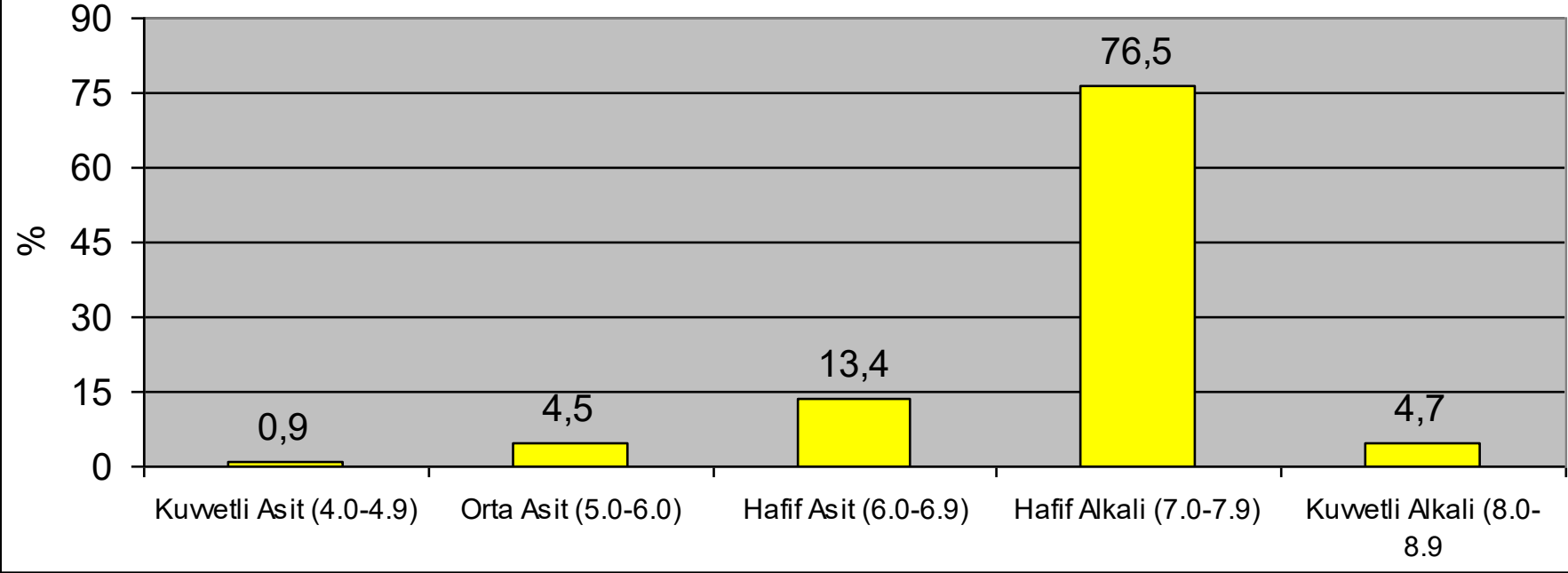
- ✓ Bitki yetiştiriciliği açısından ideal bir toprağın hacimsel olarak yaklaşık % 50 si katı madde ve % 50 si boşluklardan oluşmaktadır
- ✓ Katı maddeler içinde inorganik maddeler tüm hacmin % 45' ini organik madde ise % 5' ini oluştururlar. Geriye kalan % 50 oranındaki boşluklar ortam dinamiğine bağlı olarak değişen oranlarda su ve hava içerirler

Türkiye'de tarım yapılan
toprakların
bazı fiziksel ve kimyasal özellikleri

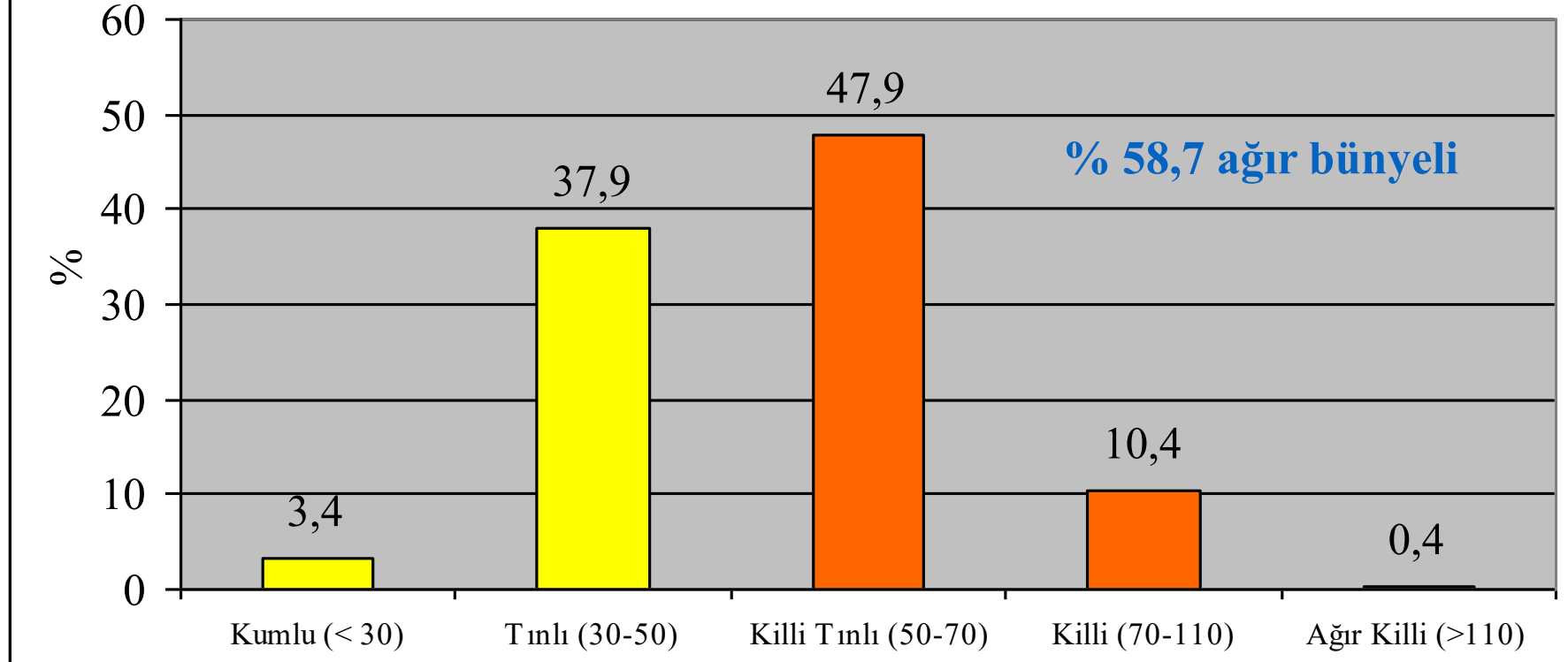
Türkiye Topraklarının Organik Madde Durumu

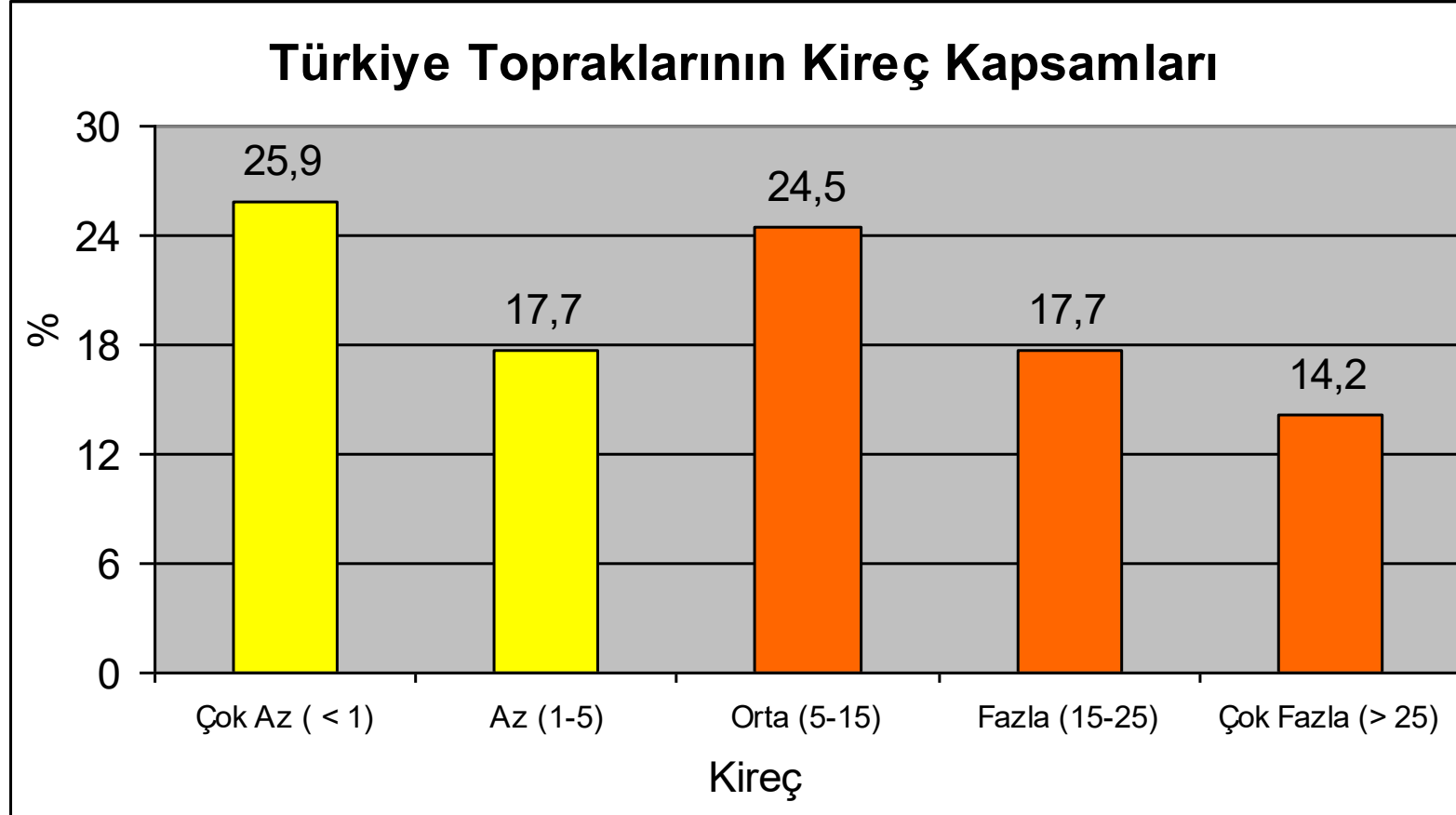


Türkiye Topraklarının pH Durumları

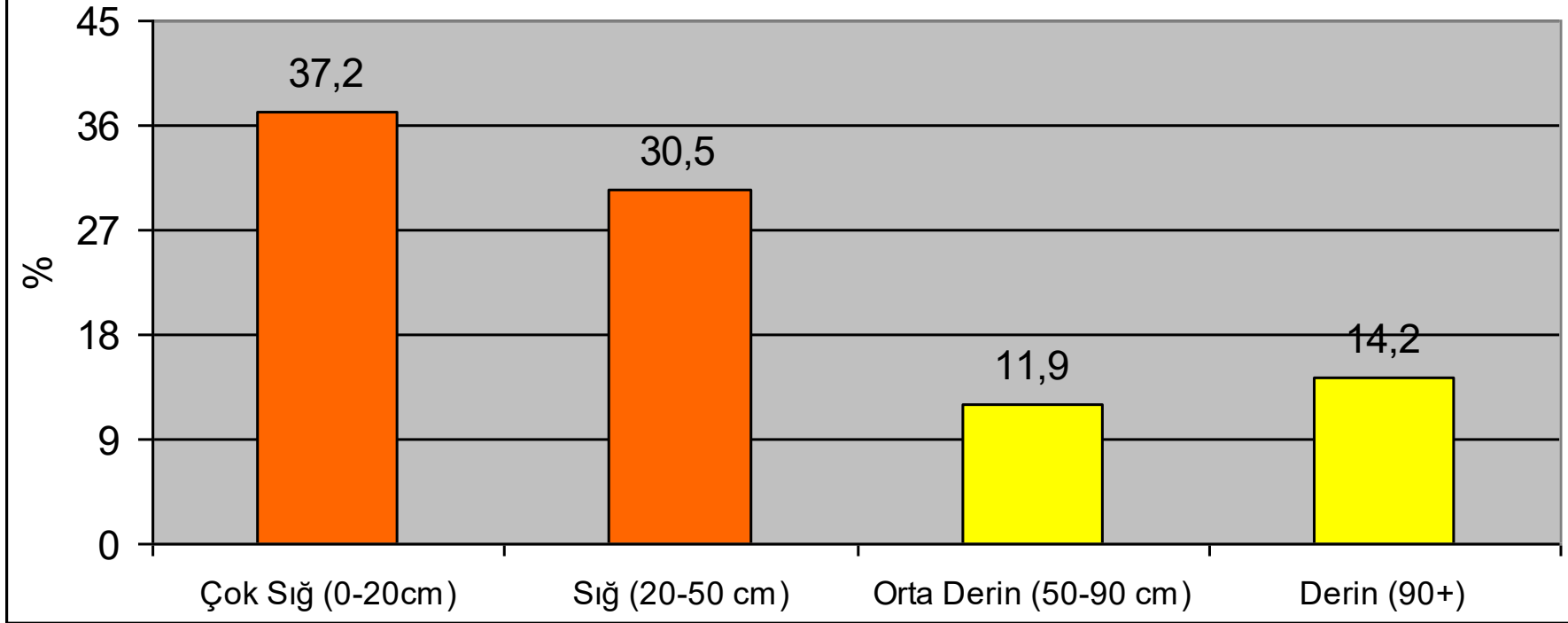


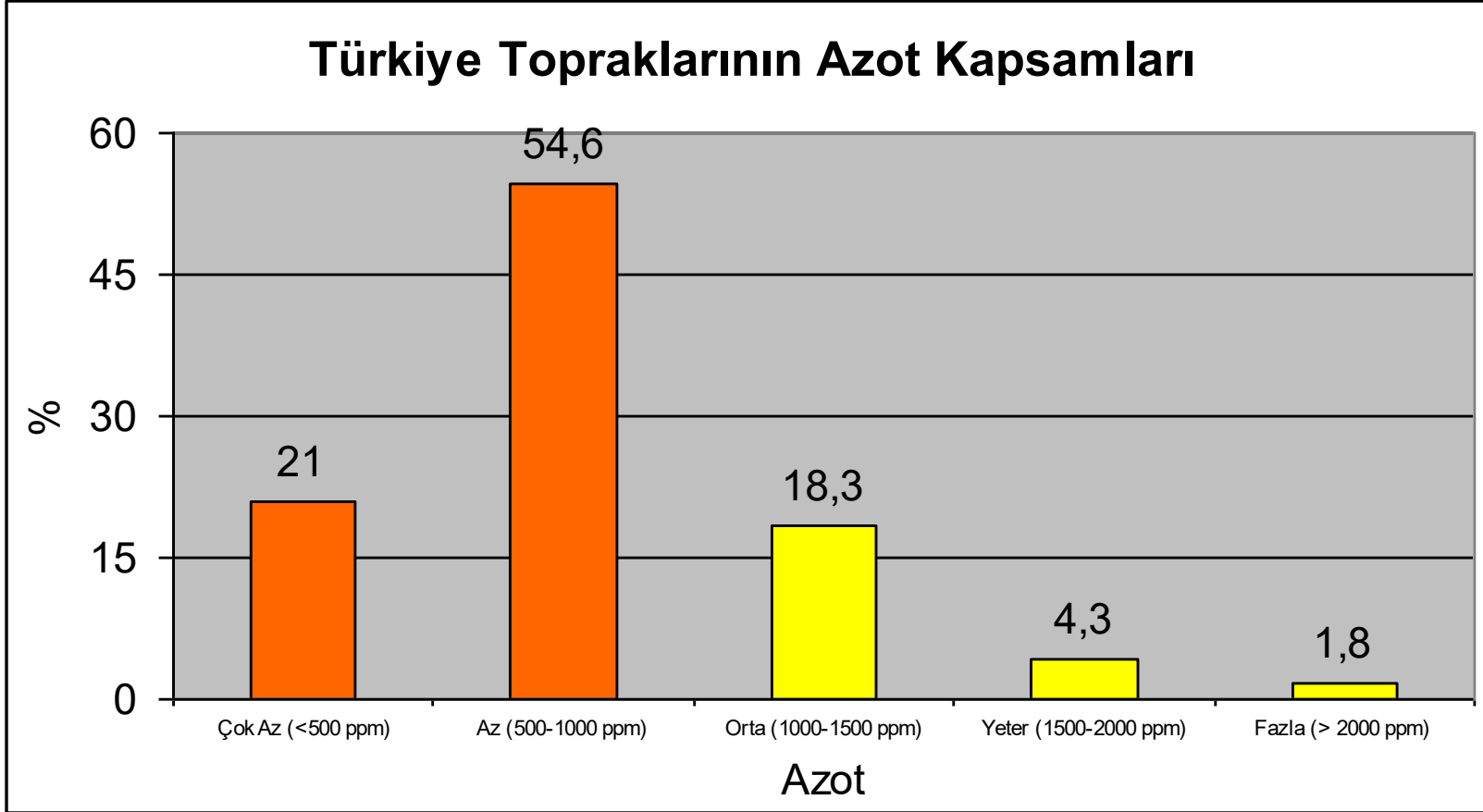
Türkiye Topraklarının Tekstür Dağılımı



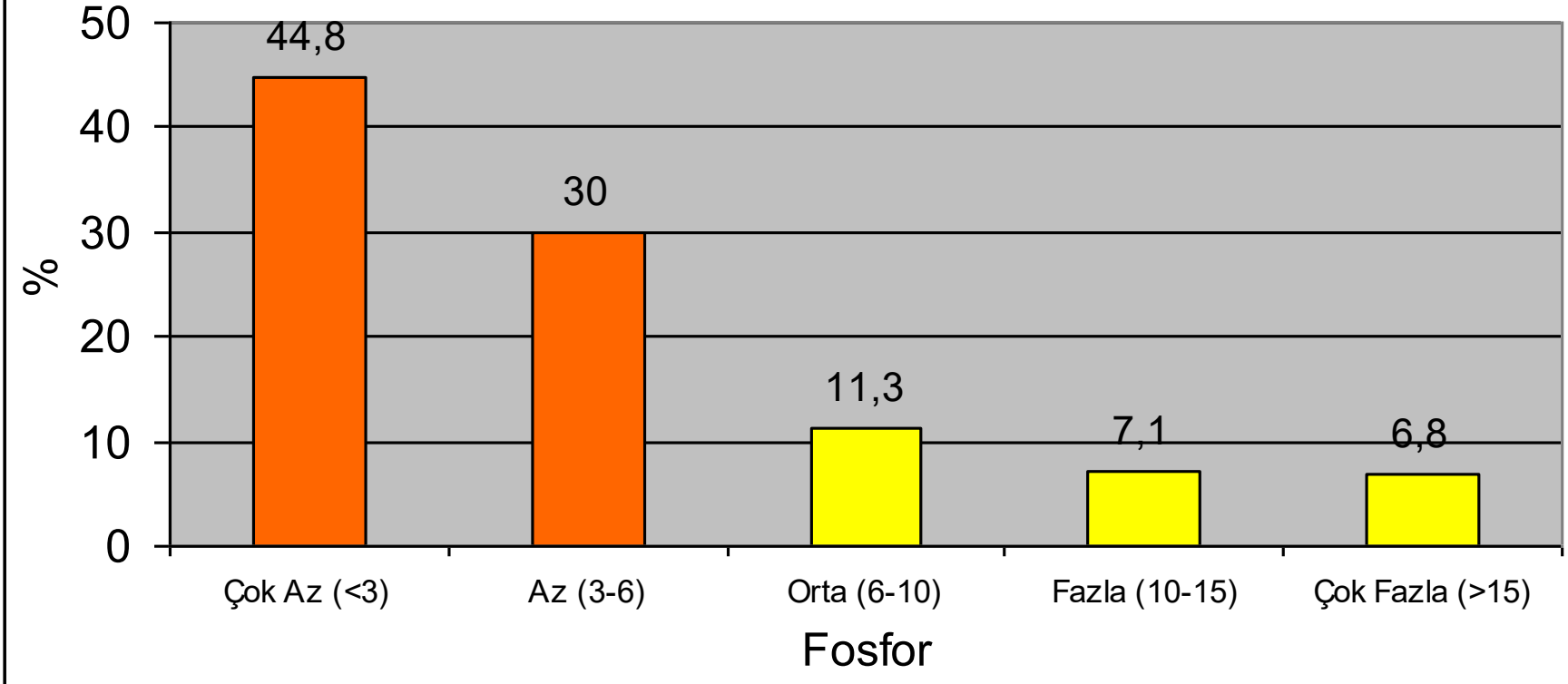


Türkiye'de Toprak Derinliğine Göre Arazi Dağılımı

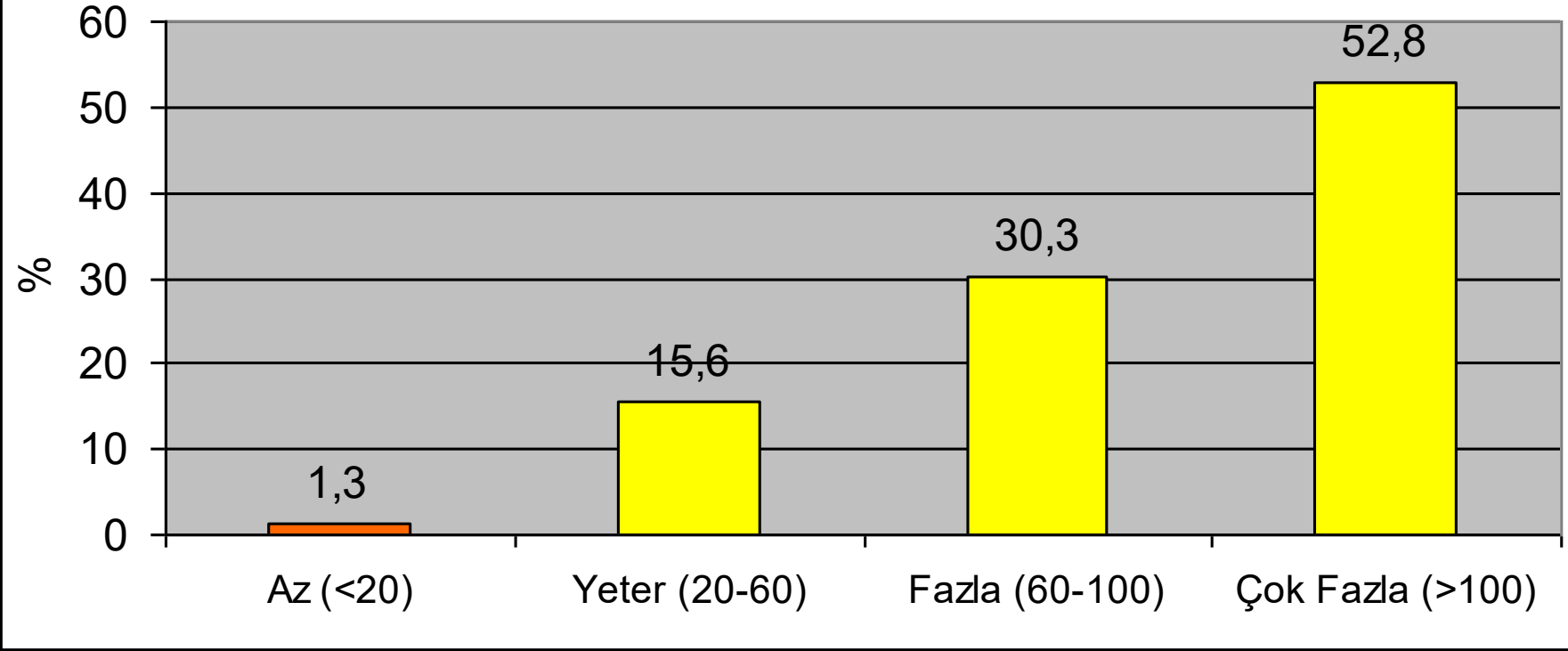




Türkiye Topraklarının Fosfor Kapsamları



Türkiye Topraklarının Potasyum Kapsamları



Ülkemiz tarım toprakları;

- ✓ Genelde kil tekstürlü,
- ✓ Yüksek pH'lı ve
- ✓ Fazla kireçli olması yanında,
- ✓ Başta azot, fosfor ve organik maddece yetersiz,
- ✓ Ayrıca, çinko ve demir noksanlığını da yaygın olarak göstermektedir

Tüm bu faktörler birlikte değerlendirildiğinde;

- ✓ Tarım topraklarımızın verimlilik açısından sanıldığı kadar iyi durumda olmadığı anlaşılmaktadır
- ✓ Bilimsel anlamda tarım yapılabilmesi için, toprakların özelliklerinin iyi bir şekilde bilinmesi ve buna göre gübreleme programlarının yapılması gerekir