

# ÇAĞDAŞ PEYZAJ MİMARLIĞINDAN ÖRNEKLER

---

DR.ÖĞR.ÜYESİ IŞIL KAYMAZ, 2019

# Modern ve Çağdaş Peyzaj Mimarlığı

---

Modern mimari 20. yy'ın ortalarında klasik mimariden ayrılan bir tarz olarak benimsenmiştir. Malzeme kullanımı daha basit ve sadedir. Çelik, beton ve cam gibi malzemelere ağırlık verilmiş, gereksiz detaylardan kaçınılmıştır. «Form işlevi izler» mottosu temel belirleyici olmuştur. Yapılarda geniş pencereler ve açık kat planları ağırlıktadır.

Aşağıdaki görselde Mies van der Rohe tarafından 1945'te tasarlanan Farnsworth evi modern mimariye örnektir.



# Modern ve Çağdaş Peyzaj Mimarlığı

---

Mimaride modern ve çağdaş yaklaşımlara ilişkin örnekler birbirinden net olarak ayrılmakla beraber, durum peyzaj mimarlığı alanında daha karmaşıktır. Bunun temel nedeni, peyzajın yapısal unsurlarının yani mimari öğelerinin modern, geleneksel ya da çağdaş anlayışta tasarımına bağlı olarak peyzajın bağlamsal olarak farklı biçimenebilmesidir.

Peyzaj mimarlığında modern ve çağdaş yaklaşımların birbirinden ayrılmasını zorlaştıran bir diğer konu ise bitkisel malzemedir. Bitkilerin formları ve dendrolojik özellikleri belirli bir stile hizmet etmezler; doğal koşullara bağlı olarak farklılık gösterirler.

Peyzajın stilini belirleyen temel öğeler budurumda yapısal malzemeler ile bunların ortaya koyduğu desenlerdir.

# Modern ve Çağdaş Peyzaj Mimarlığı

Modern peyzaj; hatları belirli, keskin kenarları olan ve mimimalist özellikler taşıyan bir stil olarak tanımlanabilir. Tasarımda beton ve/veya metalin kullanımı söz konusudur ve «az çoktur» (less is more) yaklaşımı belirleyicidir.

Bitkilerin monokrom palet dahilinde kullanımı modern peyzaj mimarlığında yaygındır.

Belirgin bir formu olan bitkiler daha çok tercih edilmektedir.

Yan taraftaki görselde, Gunn Peyzaj Mimarlığı firması tarafından tasarlanmış, modern peyzaj mimarlığı stiline ait örnek görünmektedir.



# Çağdaş Peyzaj Mimarlığı

Çağdaş peyzaj mimarlığı modern peyzaj mimarlığına kıyasla daha doğal ve yumuşak hatlara sahiptir. Çağdaş peyzaj mimarlığı, mekanda var olan ile birlikte hareket etmeyi amaçlar; bitkiler ekleyerek, biçimleri değiştirerek tasarımı yönlendirir. Az yine çoktur.



# Çağdaş Peyzaj Mimarlığı

---

- Yağmur suyu yönetimi
- İklim değişikliğine dirençlilik/uyarlanabilirlik
- Yürünebilir kentler
- Akıllı kentler
- Katılımcı planlama
- Herkes için tasarım
- Değişen insan gereksinimleri, yaşam tarzları, beklentiler, algılar, kültürel değerler....
- Sanat, bilim, bitki bilimi ve konstrüksiyon (yeni teknolojiler)
- Multidisipliner çalışma

# Çağdaş Peyzaj Mimarlığı

---

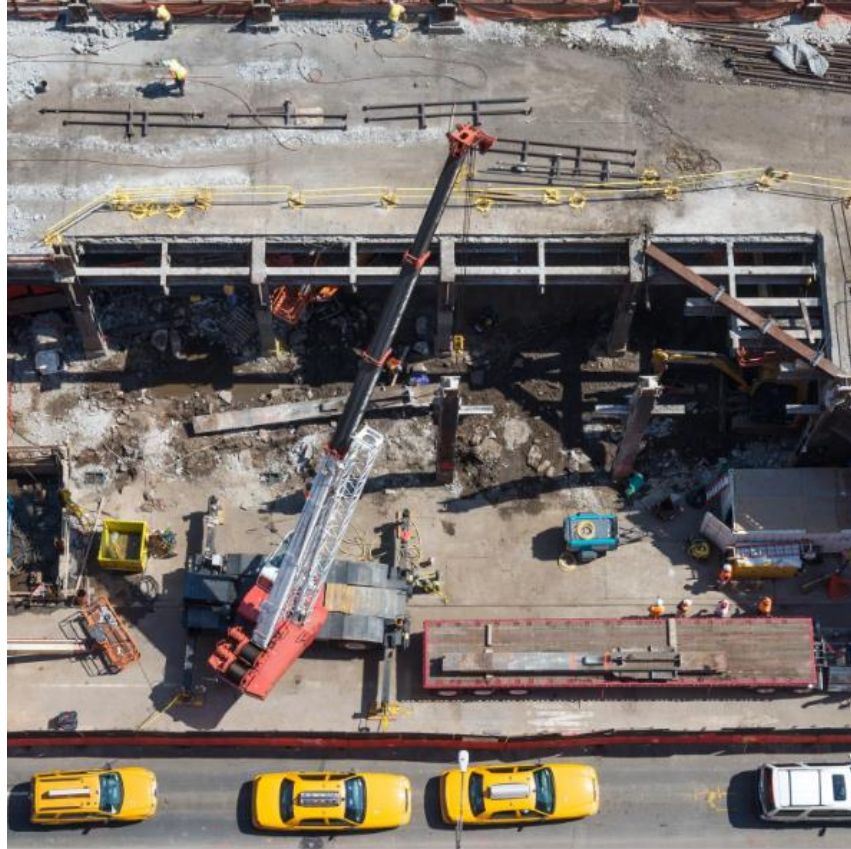
21. yüzyıl kentleri iklim değişikliği, tür çeşitliliğinin azalması, sürdürülebilirlik endişeleri, insan sağlığı konusundaki endişeler ve mekanın anlamının kaybolması gibi sorunlara ev sahipliği yapmaktadır.

Kentsel ve kırsal açık ve yeşil alanlar üzerindeki baskılar artmaktadır.

Ekstrem hava olayları, sellere, fırtınalara, toprak kaymalarına neden olmakta; kentsel ve kırsal yaşam kalitesi olumsuz etkilenmektedir.

Doğayı yeniden anlamaya ve yeni teknoloji ve araçlara ihtiyaç duyulmaktadır. Bu bağlamda peyzaj mimarlığı disiplinine düşen görevler neler olmalıdır? (Tartışınız).

# Çağdaş Peyzaj Mimarlığı Örnekleri New York High Line



Mayıs 2003, James Corner Field operations & Diller Scofidio+Renfro ortaklığı

<https://www.thehighline.org/photos-videos/design/construction/>

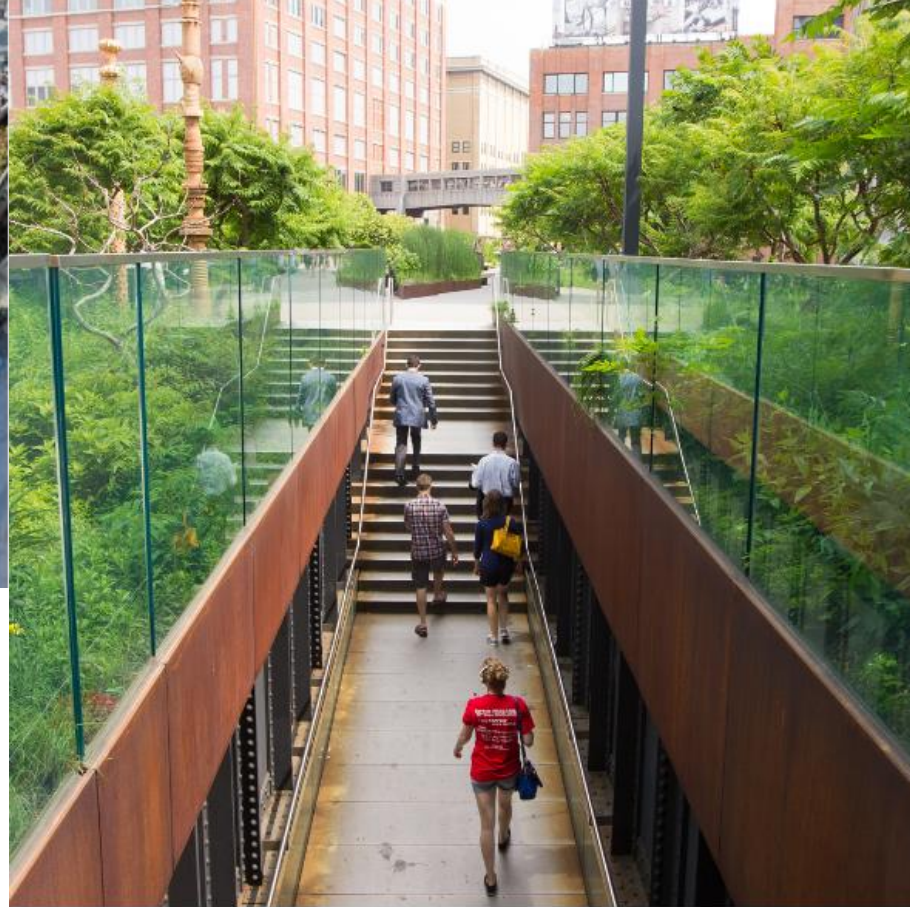


# Çağdaş Peyzaj Mimarlığı Örnekleri New York High Line

Önceki kullanım: Batı yakası endüstriyel demiryolu, 1,45 mil uzunluğunda yükseltilmiş, 1930'larda inşa edilmiş.



# Çağdaş Peyzaj Mimarlığı Örnekleri New York High Line



# Çağdaş Peyzaj Mimarlığı Örnekleri New York High Line



# Çağdaş Peyzaj Mimarlığı Örnekleri Union Street Urban Orchard

Tasarımcı: Heather Ring



# Çağdaş Peyzaj Mimarlığı Örnekleri

## Urban Dock LaLaport Toyosu



### Urban Dock LaLaport Toyosu

**Tokyo, Japan**  
**Landscape Design:** Earthscape  
**Architecture:** Laguarda.Low Architects  
**Completion:** 2006  
**Client:** Mitsui Fudosan Group Ltd. / Ishikawajima-Harima Heavy Industries Company  
**Photos:** Koji Okumura / Forward Stroke, Japan

LaLaport is a renowned shopping mall in Japan, offering sightseeing, entertainment and shopping. It is located in the center of Toyosu in Koto district, Tokyo on an area of 6.7 hectare. Facing the Harum Canal it includes many remains of the shipbuilding industry. Earthscape was commissioned to develop this site into a comprehensive commercial area across two blocks. The designers focused on the conservation of the ancient ruins and a dynamic streetscape. The area around the old dock was renovated into an entertainment ground. Some remains such as cranes and propellers were carefully preserved to create an area filled with memories and fun. A waterfront promenade was also included where people can go for pleasant walks.



Left: Photo.  
Right: Site plan.

# Çağdaş Peyzaj Mimarlığı Örnekleri

## Casa Cor 2006



Top: Fountain in front of the salon complements the entryway of the salon.  
Bottom: Fourtate with the Buxus sempervirens and the Dracaena arborea.  
Right: Black granite path, the fountain leading up to the fireplace, the flame is reflected in the water.



34



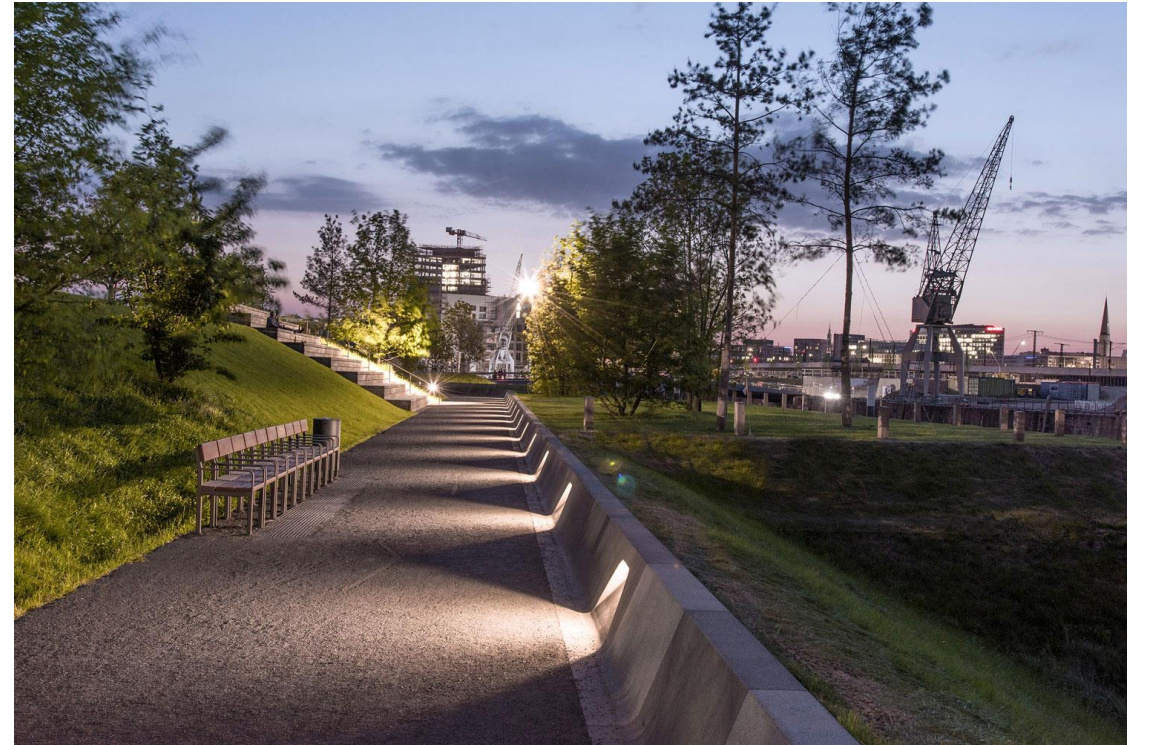
# Çağdaş Peyzaj Mimarlığı Örnekleri Market Square Rheydt

Tasarımcı: Planorama Landschaftsarchitektur (2009).



# Çağdaş Peyzaj Mimarlığı Örnekleri Baakenpark

Tasarımcı: Atelier Loidl. Elbe nehrinden çıkarılan kumla yapay olarak elde edilen 1.6 ha büyüklüğündeki yarım ada üzerindedir. Çizgisel kenarlarla karakterizedir. Çelik ve taş ağırlıklı kullanılan malzemelerdir. Keşfe olanak tanıyan ve yürüdükçe keşfedilen bir tasarıma sahiptir.





# Çağdaş Peyzaj Mimarlığı Örnekleri

## Baakenpark

---



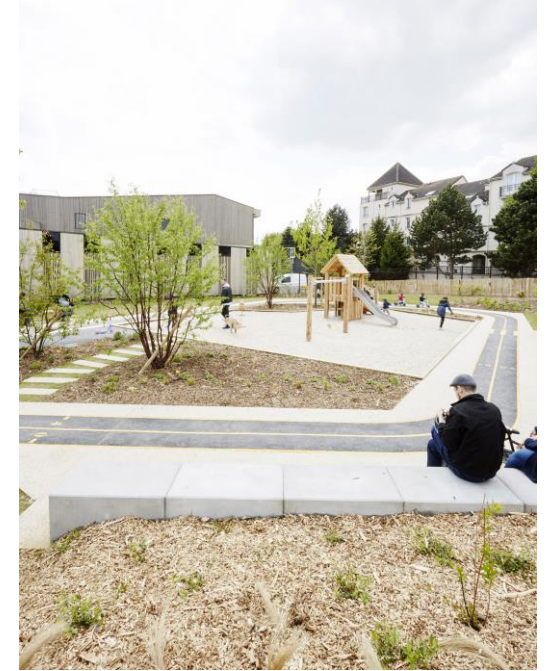
# Çağdaş Peyzaj Mimarlığı Örnekleri Baakenpark



# Çağdaş Peyzaj Mimarlığı Örnekleri Courdimanche Oyun Alanı

Tasarımcı: Espace Libre, 2017, Fransa

Kent çeperindeki bir yerleşimde yer alan Courdimanche, plato peyzajında yer almaktadır. Oyun alanı alışveriş merkezine ve okullara yakın, mahalle ortak alanında (Sainte Apolline) yer almaktadır.



# Çağdaş Peyzaj Mimarlığı Örnekleri Courdimanche Oyun Alanı



# Kaynaklar

---

<http://matthewmurrey.com/modern-vs-contemporary-architecture-landscape/>, Eriřim tarihi:01.04.2019

<http://www.wayward.co.uk/>, Eriřim tarihi:01.04.2019

<http://www.landezine.com/>, Eriřim tarihi:01.04.2019

Van Uffelen, C. 2011. Waterscapes- Contemporaray Landscaping. Braun Publishing, ISBN 978-3-03768-074-2.