

Kalem

Anaç

Aşılı  
çelik

## MAKİNA İLE AŞILAMA



1. ANAÇ VE KALEMİN HAZIRLANMASI

2. AŞILAMA

3. BİRİNCİ PARAFİNLEME

3. KATLAMA

4. KAYNAŞTIRMA

5.İKİNCİ PARAFİNLEME

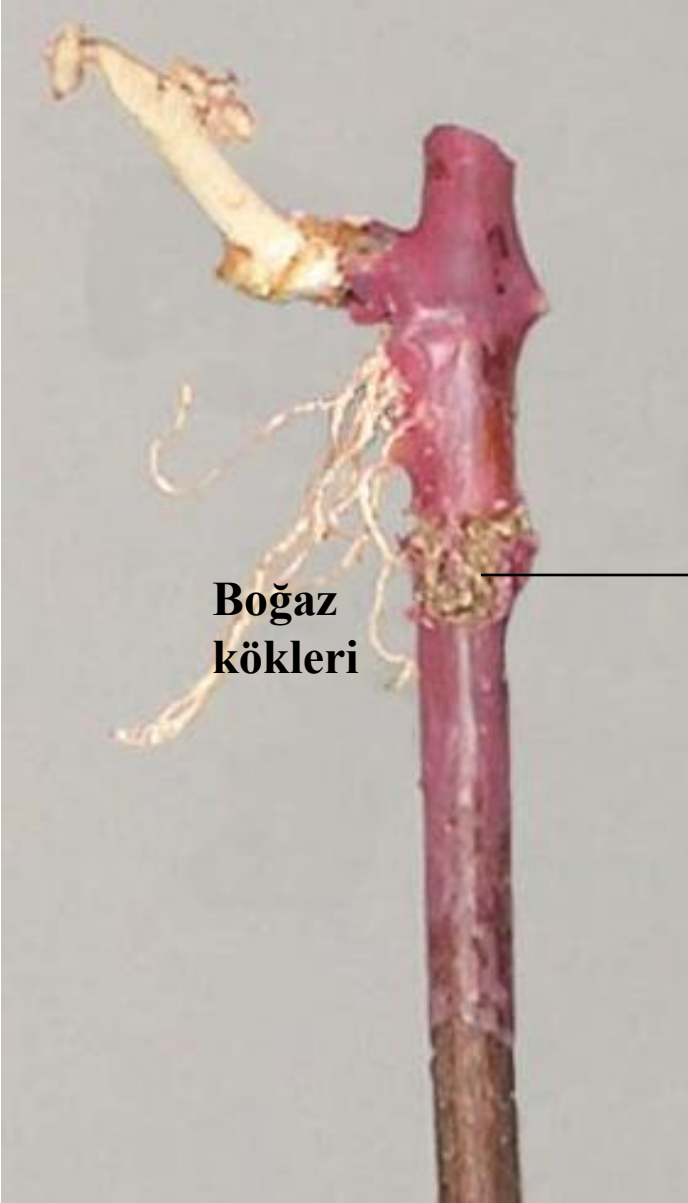
6. ÜRETİM ALANINA AKTARMA



# PARAFİNLEMENİN AMAÇLARI

- Kalem ile anacın birbirine tutunmasını ve böylece başarılı bir kallus oluşmasının sağlanması
- Aşı yerinden su kaybının önlenmesi
- Boğaz köklerinin oluşmasının engellenmesi
- İkincil hastalık etmenlerinin aşı yerinden giriş yapmasının engellenmesi





**Boğaz  
kökleri**

**Kallus**





# KAPLI (TÜPLÜ) FİDAN

## ÜRETİMİ



# AÇIK KÖKLÜ FİDAN

## ÜRETİMİ

