

TARIMDA GÜBRE KULLANIMI

Prof. Dr. Süleyman TABAN

Ankara Üniversitesi Ziraat Fakültesi Toprak Bölümü

06110 Ankara

Suleyman.Taban@agri.ankara.edu.tr

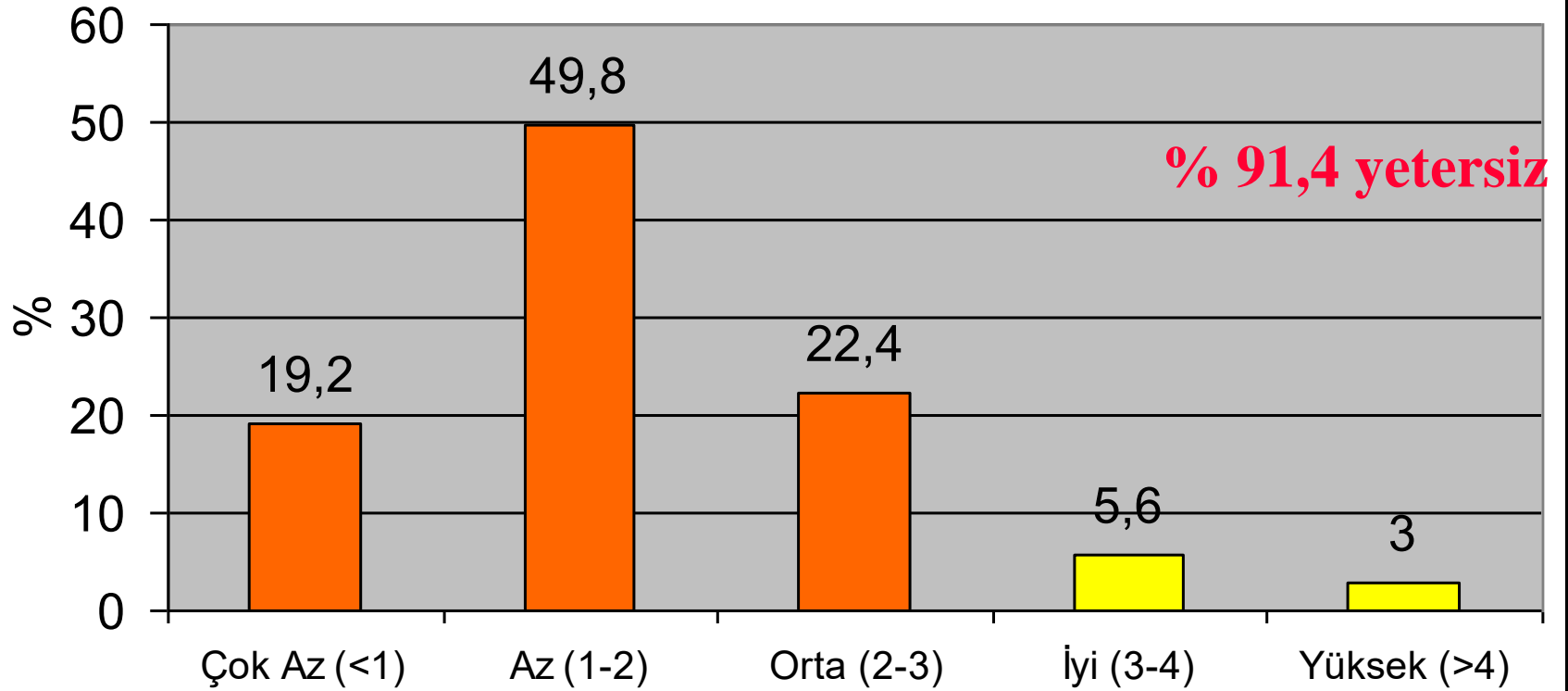
Tarımsal faaliyetler genel anlamda
TOPRAKTA yapılmaktadır

Toprağın Temel Öğeleri

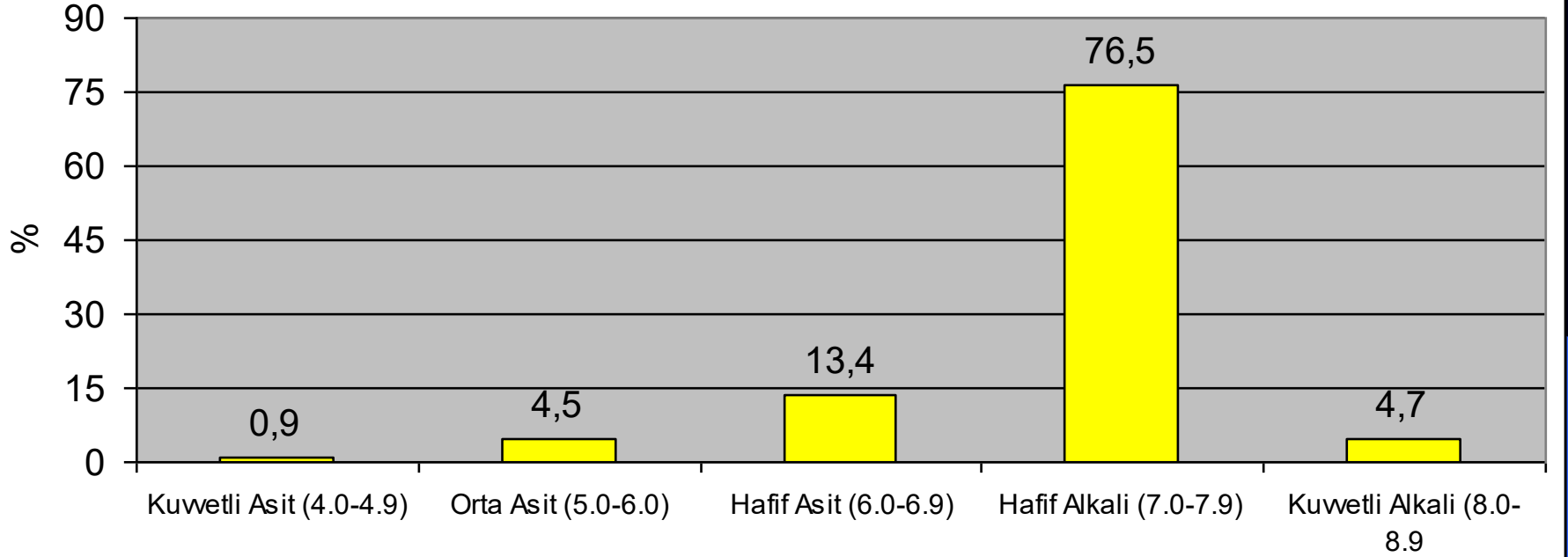
- ✓ Bitki yetiştiriciliği açısından ideal bir toprağın hacimsel olarak yaklaşık % 50 si katı madde ve % 50 si boşluklardan oluşmaktadır
- ✓ Katı maddeler içinde inorganik maddeler tüm hacmin % 45' ini organik madde ise % 5' ini oluştururlar. Geriye kalan % 50 oranındaki boşluklar ortam dinamiğine bağlı olarak değişen oranlarda su ve hava içerirler

**Türkiye'de tarım yapılan
toprakların
bazı fiziksel ve kimyasal
özellikleri**

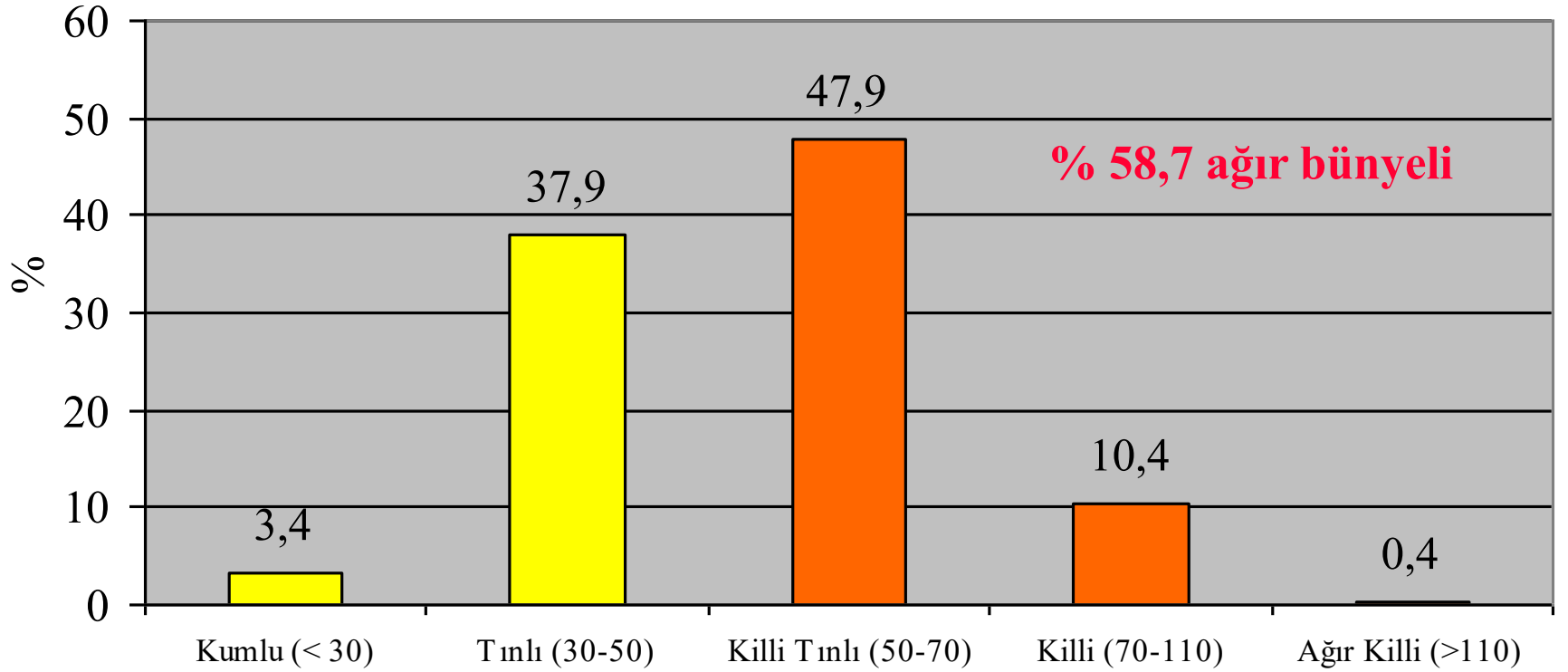
Türkiye Topraklarının Organik Madde Durumu



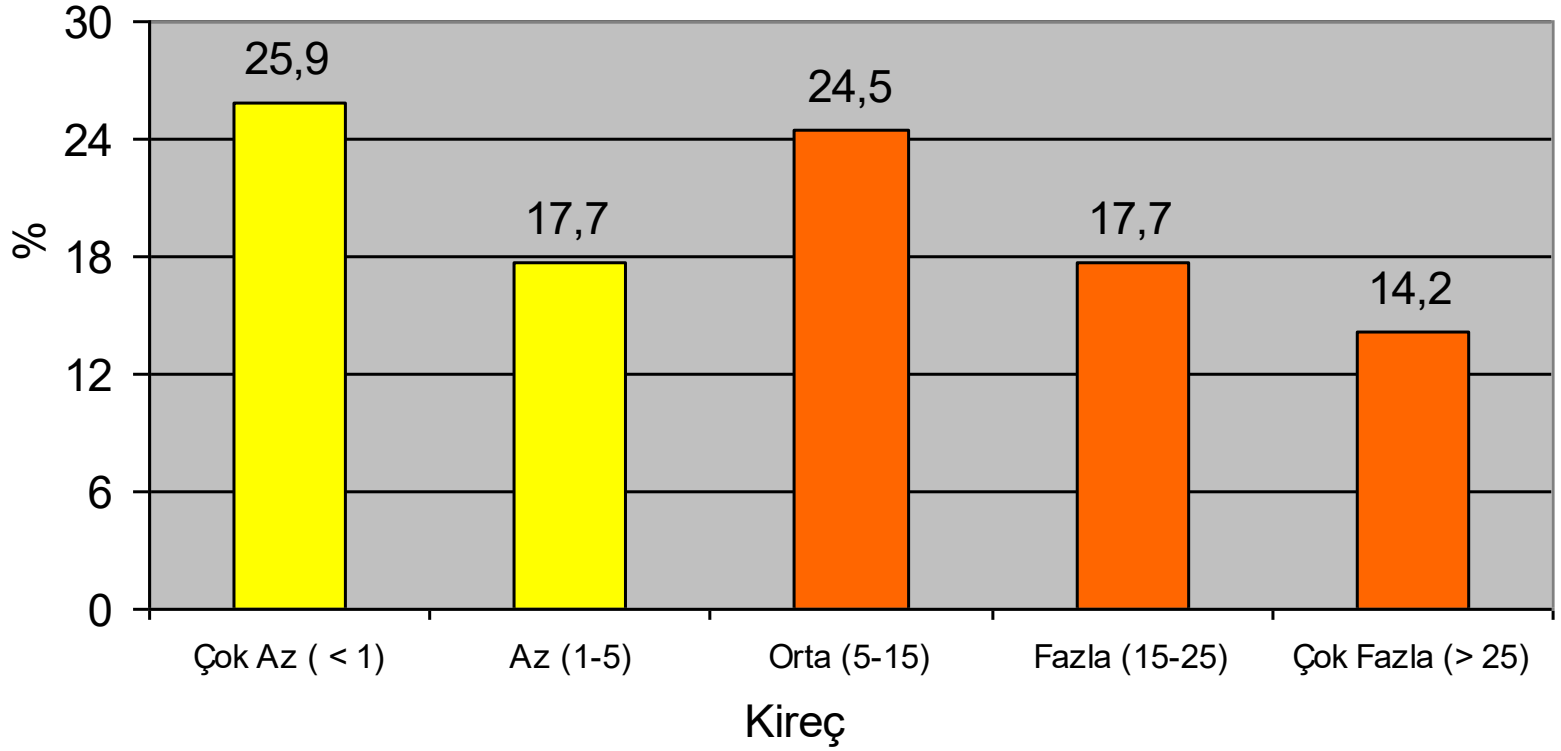
Türkiye Topraklarının pH Durumları



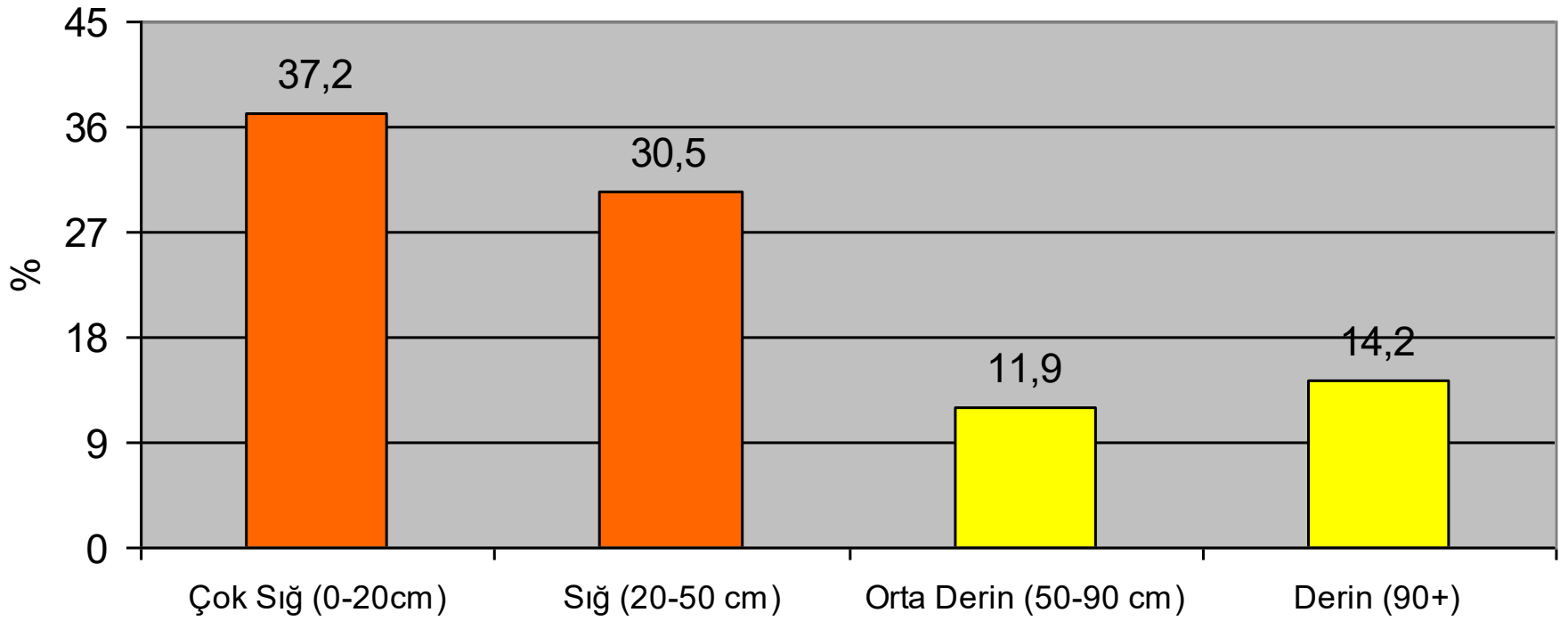
Türkiye Topraklarının Tekstür Dağılımı



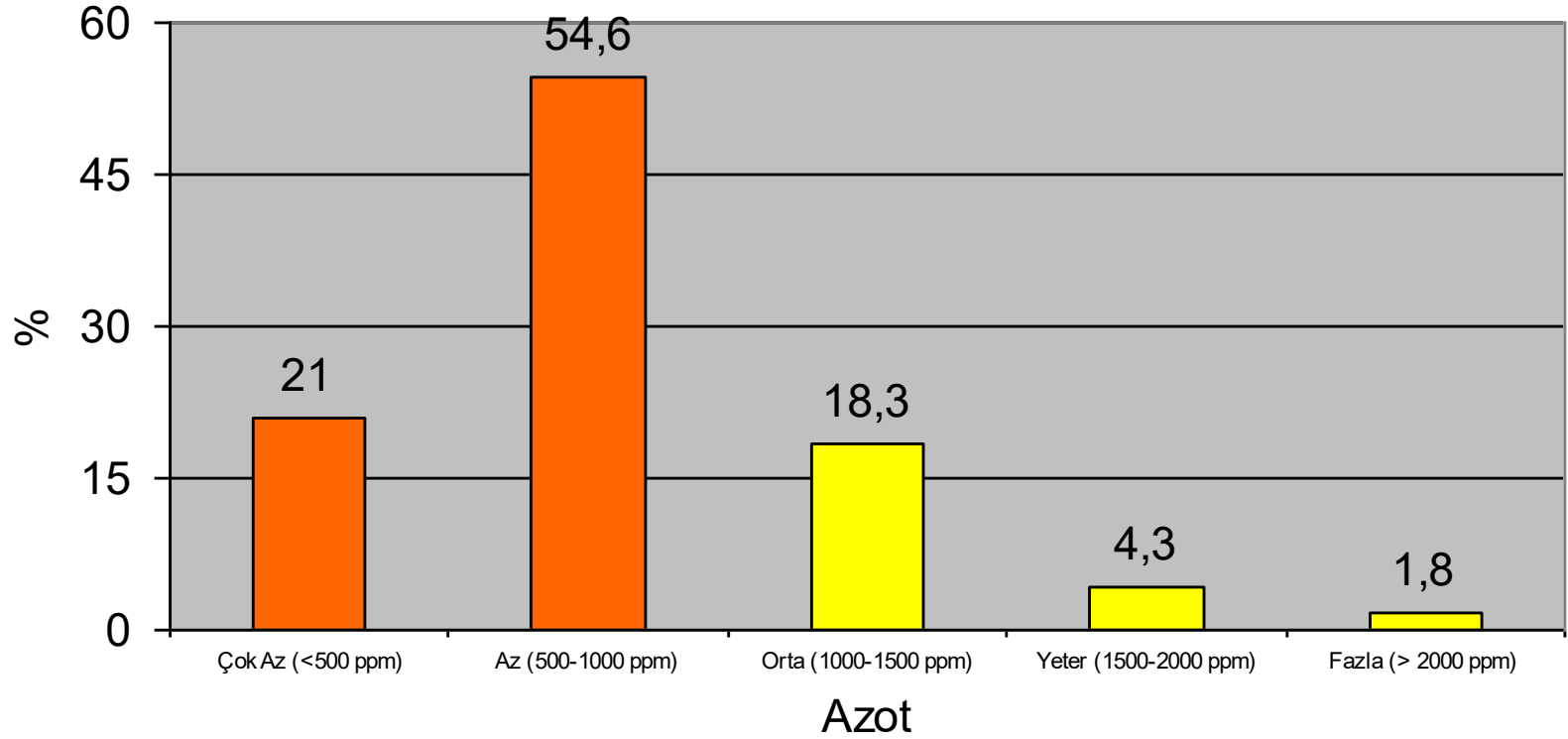
Türkiye Topraklarının Kireç Kapsamları



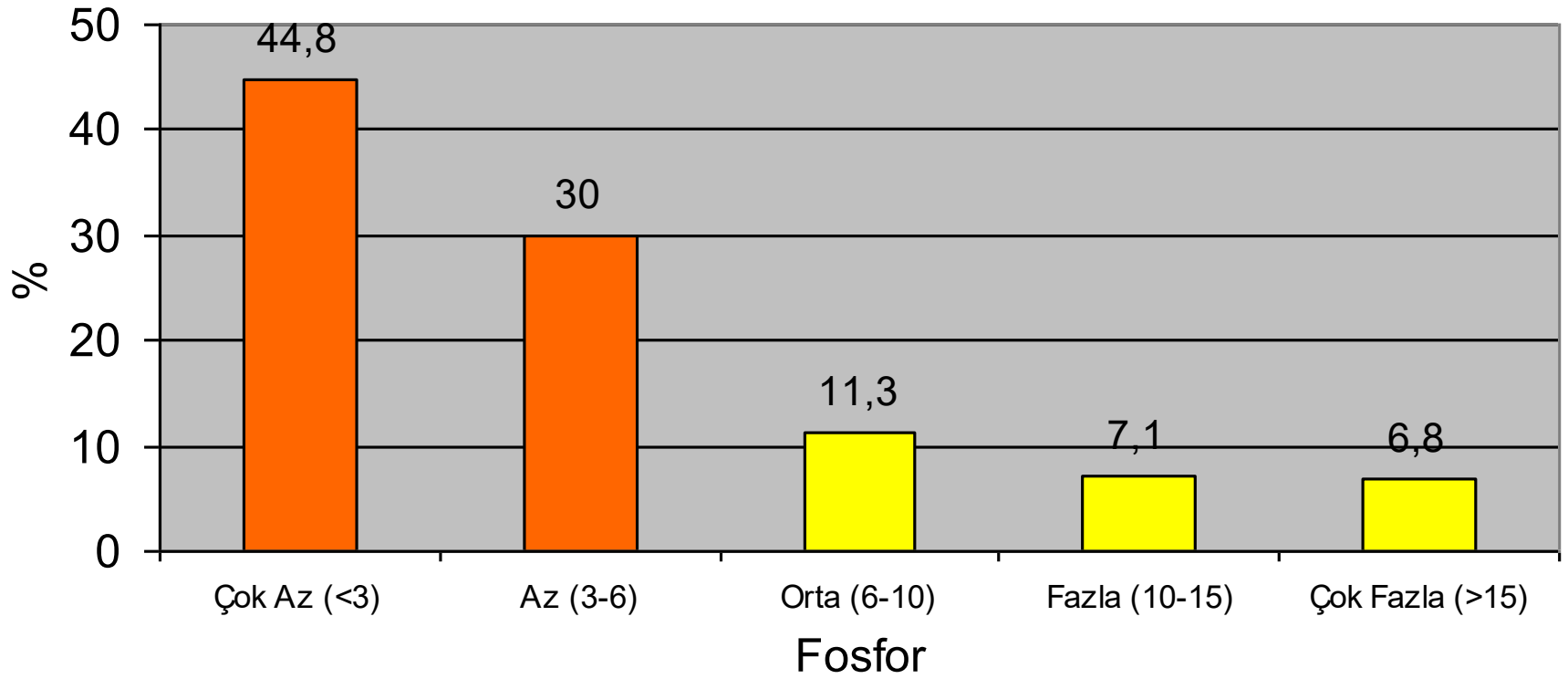
Türkiye'de Toprak Derinliğine Göre Arazi Dağılımı



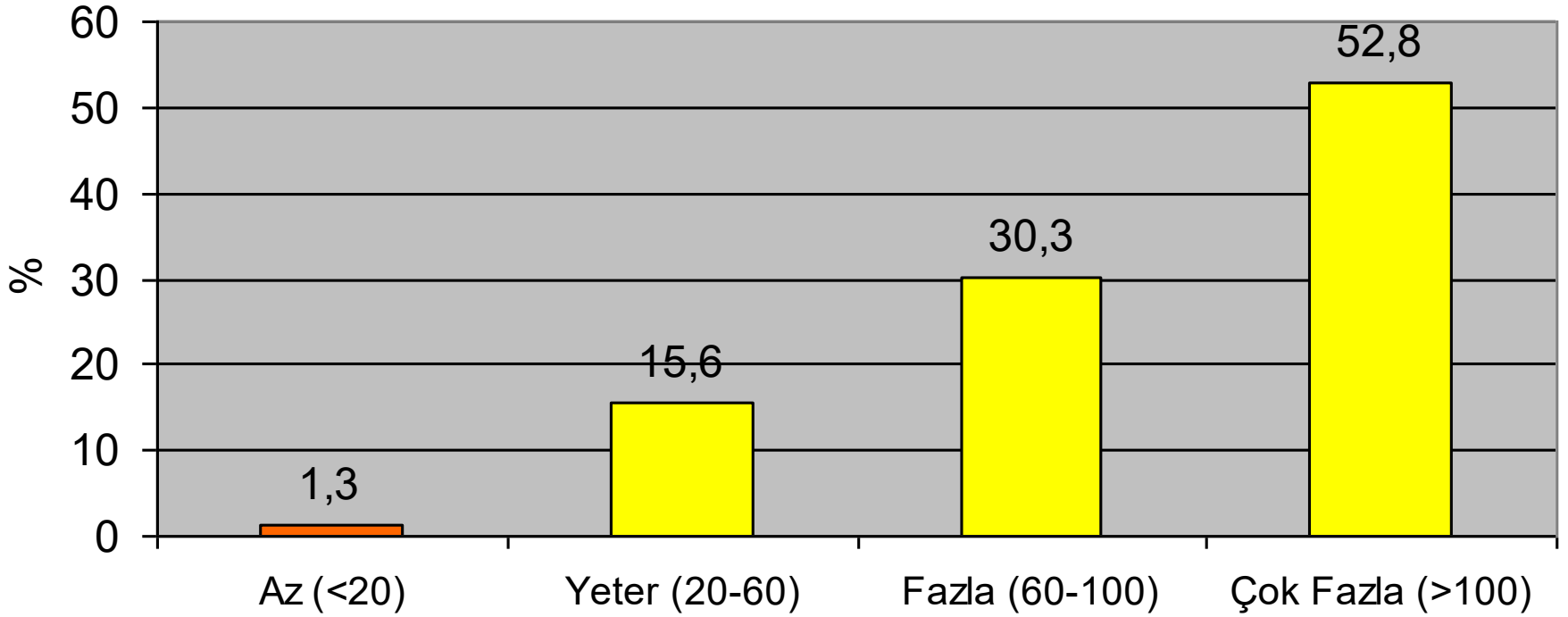
Türkiye Topraklarının Azot Kapsamları



Türkiye Topraklarının Fosfor Kapsamları



Türkiye Topraklarının Potasyum Kapsamları



Ülkemiz tarım toprakları;

- ✓ Genelde kil tekstürlü,
- ✓ Yüksek pH'lı ve
- ✓ Fazla kireçli olması yanında,
- ✓ Başta azot, fosfor ve organik maddece yetersiz,
- ✓ Ayrıca, çinko ve demir noksanlığını da yaygın olarak göstermektedir

Tüm bu faktörler birlikte değerlendirildiğinde;

- ✓ Tarım topraklarımızın verimlilik açısından sanıldığı kadar iyi durumda olmadığı anlaşılmaktadır
- ✓ Bilimsel anlamda tarım yapılabilmesi için, toprakların özelliklerinin iyi bir şekilde bilinmesi ve buna göre gübreleme programlarının yapılması gerekir