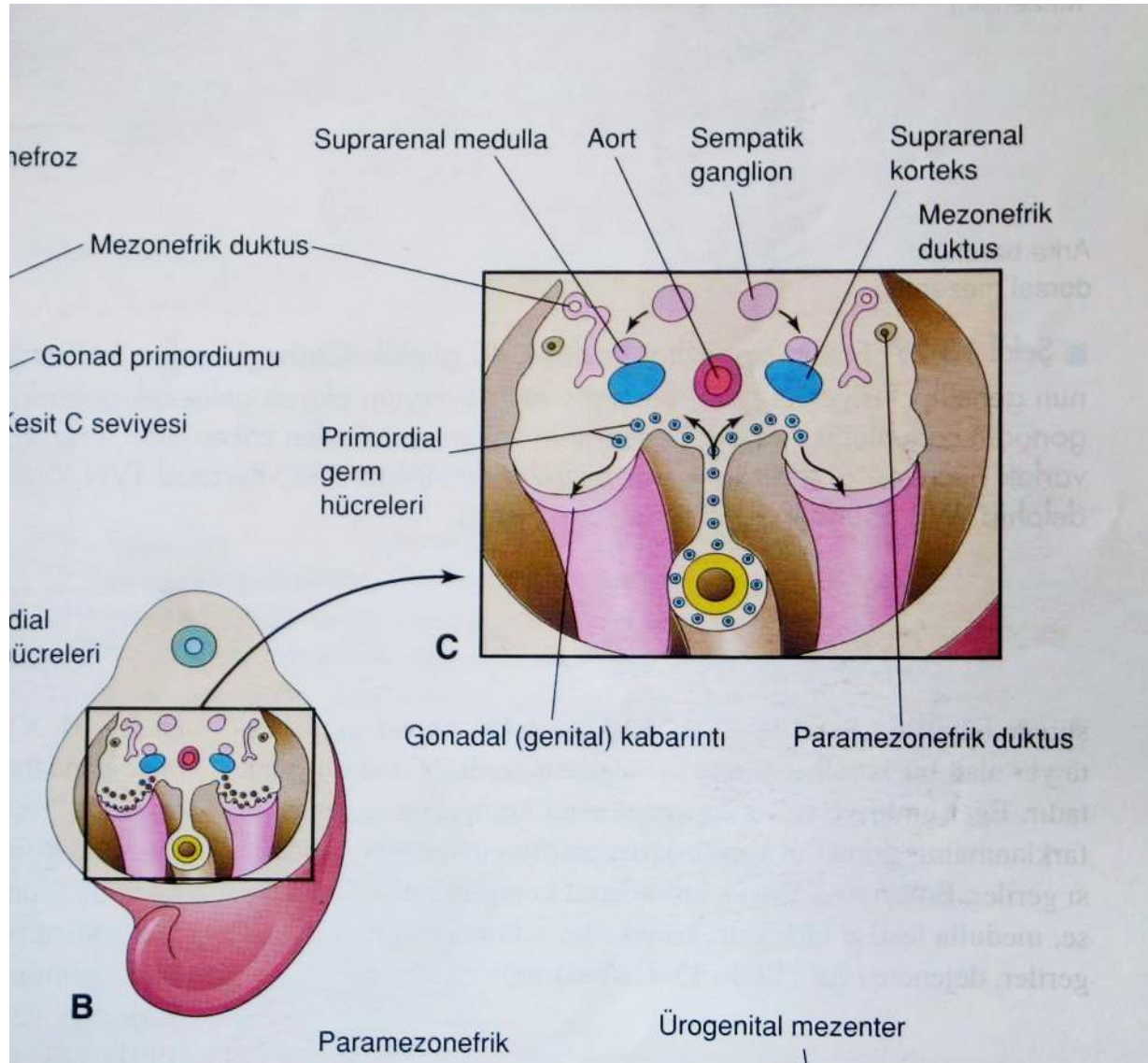
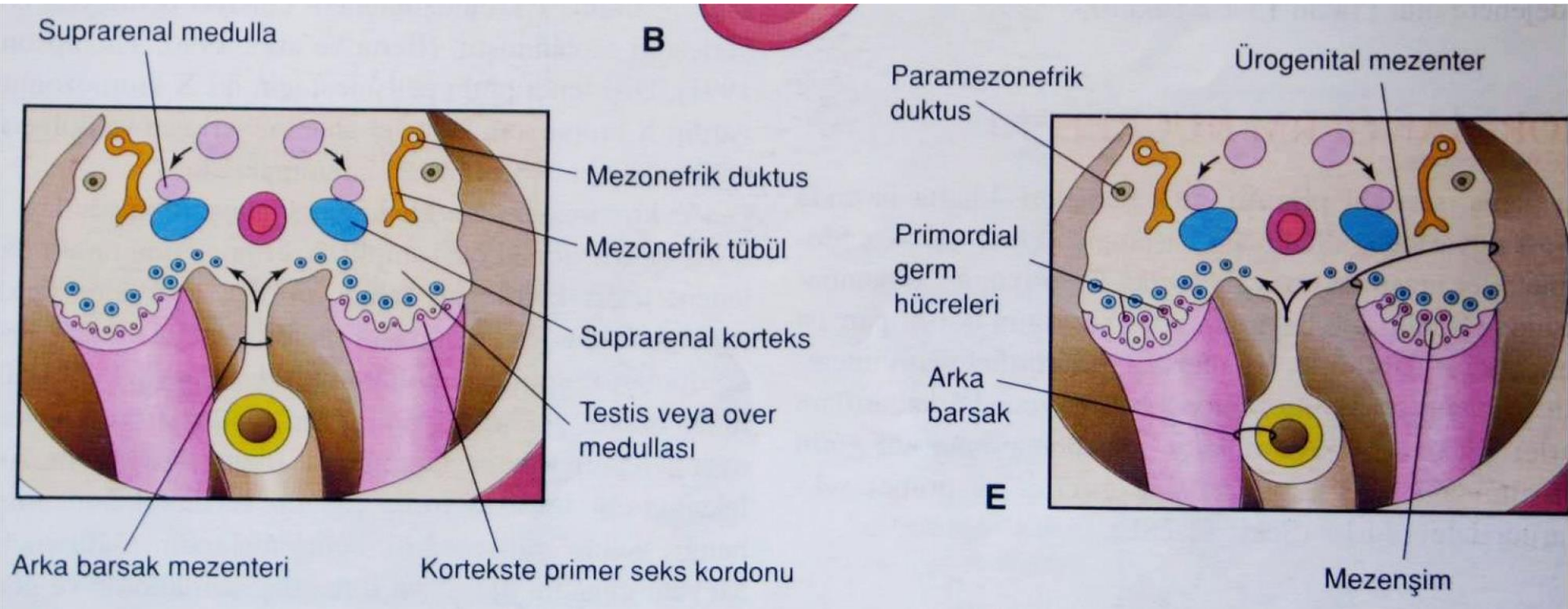


İÇ GENİTAL ORGANLARIN GELİŞMESİ



Üriner sistemle ilişkisi bulunan bu organlar (testis, ovarium) bel bölgesindeki intermedier mezodermin **ürogenital plaklarından** meydana gelirler. Bu bölgedeki coelom epitelindeki sağlı - sollu iki kabartı crista genitales'ler testis ve ovariumun çatısını oluştururlar.

Ancak cinsiyet hücrelerinden yoksundurlar, çünkü cinsiyet hücreleri barsak epitelin (endoderm)'den köken alırlar. Barsak epitelinden ayrılan bu endoderm hücreleri (pirimitif cinsiyet hücreleri) sonradan göç ederek crista genetalis'lere gelirler. Bu hücreler henüz diferensiye olmamıştır.



Bu göç ile alakalı teoriler;

1. Primitif hücre barsak endoderminden gelişip **dorsal mezenteriyum yoluyla** gonadlara gelirler. Kurbağa, bazı memeli ve insan,
2. Primitif cinsiyet hücreleri baş bölgesine yakın barsak endoderminden köken alırlar. Mezenterium değil, **kan yoluyla** gonadlara gelirler. **Kanatlı hayvanlar (tavuk),**
3. Barsak endoderminden köken alıp **amöboid hareketlerle** gonadlara gelirler. **Kedi, kobay ve fare gibi memeliler.**

