

HORMONAL YÖNTEMLER

KOK/GENEL ÖZELLİKLER

- Östrojen ve progesteronun sentetik formlarını içerirler.
- Etinil östradiol (EE_2) içeriği;
 - “Düşük doz” KOK'larda $\leq 35\mu g$
 - Diğer KOK'larda $50\mu g$ 'dır.
 - TC'de sadece düşük doz KOK'lar bulunmaktadır.
- 21 ya da 28 günlük paketleri vardır.
- Monofazik veya multifazik olabilirler.
 - **Monofazik KOK'ların** içeriği her günlük hap için aynıdır.
 - **Multifaziklerde** ise hapların içeriği günlere göre değişir.



DSÖ/TIBBİ UYGUNLUK KRİTERLERİ

- **I. Kategori:** Kullanılmasında sakınca olmayan durumlar
- **II. Kategori:** Yararları risklerinden fazla olan durumlar
- **III. Kategori:** Riskleri yararlarından fazla olan durumlar
- **IV. Kategori:** Kullanılmaması gereken durumlar

KOK/ KULLANIM KURALLARI

- Her gn 1 hap yutulur

- 21 gn hap

- 7 gn ara

- 8. gn yeni kutuya bařlanır

- 7 gnlk ara sresi iinde adet kanaması bařlayabilir yeni kutuya bařlamak iin mutlaka 8.gn beklenmeli.

- Hap tercihen her gn yaklařık aynı saatlerde (akřam yemeğinden sonra veya gece yatmadan nce)

KOK/İLK KEZ BAŞLANACAĞSA

➤ Menstrüel siklusun ilk 5 günü içindeyse:

Hemen başlanır (ek yöntem gerekmez).

Adetin 6-28. günlerinde ve gebelik olmadığından emin ise KOK başlanır + 7 gün ek yöntem kullanılır.

➤ Doğum sonrası:

Emziriyorsa 6. haftadan sonra

Emzirmiyorsa 21. günden sonra

Adet görmediyse: Gebe olmadığından kesinlikle emin isek KOK başlanır + 7 gün ek yöntem kullanılır.

➤ Düşük sonrası

İlk 7 gün içindeyse hemen başlanır(ek yöntem gerekmez)

KOK /UNUTULURSA (I)

- **1 veya 2 hap unutulduğunda (30-35 µg EE₂)**
 - ✓ Hatırlayınca hemen 1 hap alınır
 - ✓ O günün hapi normal zamanında alınır
 - ✓ 1 hapla devam edilir
 - ✓ Ek yöntem gerekmez
- **3 veya daha fazla hap unutulduğunda (30-35 µg EE₂)**
 - ✓ Hatırlayınca hemen 1 hap alınır
 - ✓ O günün hapi normal zamanında alınır
 - ✓ Her gün 1 hapla devam edilir + 7 gün ek yöntem/cinsel perhiz uygulanır

KOK /UNUTULURSA (II)

Siklusun ilk haftası içinde unutmuş ve cinsel ilişkisi varsa:

..Acil Kontrasepsiyon uygulanır.

Siklusun 3. haftası içinde unutulmuşsa:

..Hatırlayınca hemen 1 hap alınır

..O günün hapi normal zamanında alınır

..Normal kullanılan pakete devam edilir, bittiğinde diğer pakete ara vermeden başlanır.

..Ek yöntem gerekmez!

KOK/ ETKİNLİK

- Yöntemin etkinliği düzenli ve sürekli kullanıma bağlıdır.
- Doğru şekilde kullanıldığında



% 99.7 etkilidir

KOK/ETKİ MEKANİZMASI

- Ovulasyonu baskılar.
- Servikal mukusu kalınlaştırarak sperm geçişini engeller.
- Endometrial atrofiye neden olarak implantasyonu önler.
- Ovumun transportunu yavaşlatarak, gebeliği önler.

KOK /OLUMLU YÖNLERİ

- * Bırakıldığında hemen gebe kalınabilir.
- * Adetleri düzenler.
- * Anemi riskini azaltır.
- * Adet öncesi gerginlik ve dismenoreyi azaltır.
- * İyi huylu meme hastalıklarından korur.
- * Romatoid artriti azaltır.
- * Over kistleri, over kanseri, endometrium kanserinden korur.
- * Akneyi azaltır.
- * Kolon kanseri riskini azaltır.
- * Osteoporoz ve buna bağlı kemik kırılmalarını önler.

KOK / KULLANIRKEN GÖRÜLEBİLECEK DURUMLAR

- * Bulantı
- * Kusma
- * Baş ağrısı
- * Memelerde hassasiyet
- * Adet kanamasında azalma
- * Adetler arasında lekelenme
- * Venöz tromboemboli*

KOMBINE ENJEKTABL KONTRASEPTIFLER

KOMBINE ENJEKTE EDILEN KONTRASEPTIFLER

Cyclofem : 5 mg estradiol cypionate +
25 mg medroxyprogesteron acetate

Mesigyna : 5 mg estradiol valerate^o +
50 mg norethisteron enantate

KOMBİNE ENJEKTABL YÖNTEMLERİN KULLANIM KURALLARI

- Her ayın aynı günü enjeksiyona gelinmeli, tatile denk geliyorsa birkaç gün önce gelinmelidir.
- Düzenli olarak **4 haftada bir kez** kombine (aylık) enjeksiyon uygulanır. **±7 gün ve bu 7 gün** için ek yöntem kullanmak gerekmez.
- Enjeksiyon tarihini **7 günden fazla** geçirmiş ise ve gebe olmadığından emin ise enjeksiyon yapılabilir **+7 gün süre ile ek yöntem** kullanılmalıdır. Bu süre içinde cinsel ilişki olursa **acil kontrasepsiyon** uygulanabilir.

ETKİ MEKANİZMASI

Ovulasyonu baskılar.

Servikal mukusu kalınlaştırır.

Endometriumu inaktif hale getirir.

Tubal motiliteyi deęiřtirerek sperm geiřini azaltır.

Etkililik : % 99.95 oranında etkilidir.

HALKA SİSTEMLER

NUVARİNG



NUVARİNG

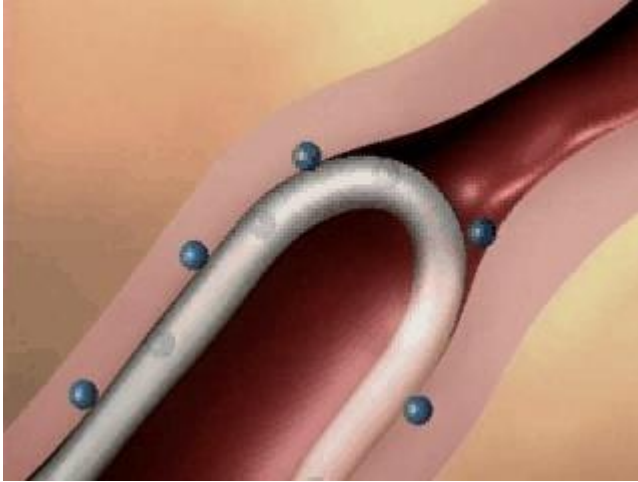
- Her bir halka günlük:
 - 15 μg EE_2
 - 120 μg ENG salıverir.



EE_2 : Ethinylöstradiol
ENG: Etonogestrel

NUVARİNG/HORMON SALINIMI

- * Nuvaring yerleřtirildiđinde ısısı vücut ısısına yükselir ve halka ile vajina arasındaki hormon gradyan farkı nedeniyle, ENG ve EE₂ otomatik olarak vajinal duvardan kan akımına salınır.



NUVARİNG/UYGULAMA ZAMANI

- * Mensin birinci günü uygulanırsa hemen etkilidir.
- * 2-5. günlerde yerleştirilirse : İlk 7 gün süreyle ek yöntem kullanımı önerilir.
- * Bir önceki yöntemin etki süresinde NuvaRing uygulanabilir.

NUVARİNG/DOĐUM SONRASI KULLANIM

- * Emzirmeyen kadınlar doğum sonrası 3. haftadan sonra kullanabilir
- * Emziren kadınlar doğum sonrası 4. haftadan sonra NuvaRing kullanımına başlayabilir.

Kaynak: CDC/U.S. MEC 2013

NUVARİNG DÜŞÜK (ABORTUS) SONRASI KULLANIM

- * İlk trimesterde yapılan cerrahi ya da medikal abortus sonrası hemen NuvaRing kullanımında enfeksiyon gözlenmemiştir.
- * İlk trimester rahim tahliyesi sonrası ilk 7 gün içinde NuvaRing uygulanabilir.