

PEYZAJ YAPILARI

- ❑ Türk Bahçesi Yapıları
- ❑ Kış bahçeleri
- ❑ Seralar
- ❑ Su yapıları
- ❑ Gazebo-Kameriye
- ❑ Üst Örtüler
- ❑ Kahvehaneler, Kırkahveleri
- ❑ Fuar ve Sergi Alanları
- ❑ Hayvanat Bahçeleri
- ❑ Tarımsal İşletmeler ve Çiftlik Yapıları
- ❑ Plaj donanımları
- ❑ Kent mobilyaları

KENT MOBİLYALARI

□ **Alt yapıya bağlı kent mobilyaları**

- Dış aydınlatma elemanları
- Bilgi-iletişim ve işaret panoları
- Telefon kulübesi
- Meydan saatleri
- Su ögesi
- Satış birimleri
- Bakım kapakları
- Otobüs durakları
- Zemin kaplamaları

□ **Alt Yapıya bağlı olmayan kent mobilyaları**

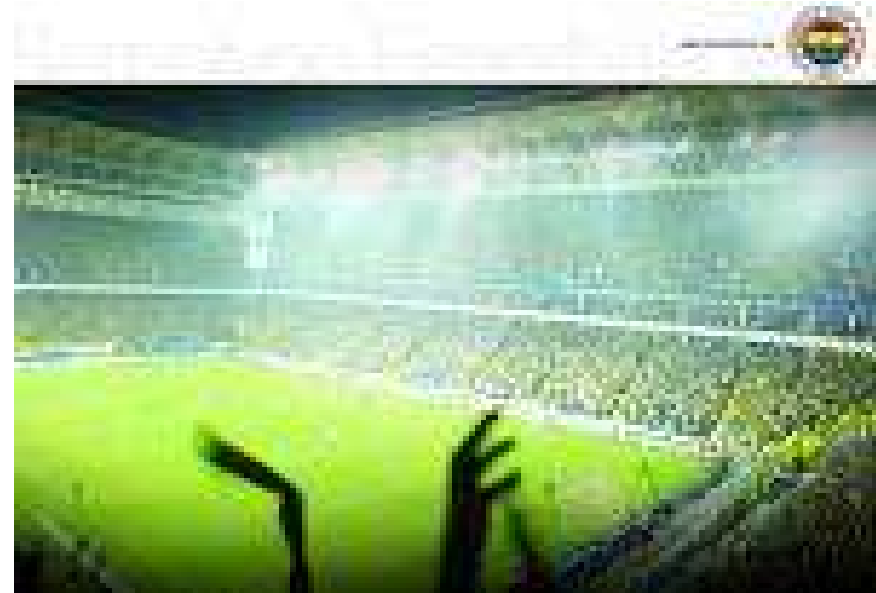
- Çöp kutuları
- Oturma elemanları
- Çiçeklikler
- Üst örtü elemanları
- Ağaç altı ızgaraları ve koruyucuları
- Sınırlandırma elemanları
- Oyun alanı elemanları

Alt yapıya baėlı kent mobilyaları

Dış aydınlatma elemanları

Dış aydınlatma kapalı mekanların dışında kalan tüm açık alanların gece aydınlatılmasını içerir.

Dış ortamda kullanılan bu elemanların dayanıklı, paslanmayan, aşınmayan malzemelerden seçilmesi gerekir.



- Araç dolaşım alanlarının aydınlatılması: yol, kavşak, tünel, meydan, viraj.
- Açık spor alanlarının aydınlatılması.



Araç yolu aydınlatma elemanları



Yapı yüzeylerinin aydınlatılması



Plastik öge aydınlatılması



Meydan aydınlatılması



Köprü aydınlatması



Parkların Aydınlatılması

Bilgi-iletifim ve ifaret panoları

Kent mekanı iinde, insanların birbirleriyle ve evreleriyle olan iliřkilerini dzenleyen ve insanların o evreye oryantasyonunu saėlayan ğeler btndr.

Ama, ifaretlerle bilgi akıřını netleřtirmek ve dzenlemektir.

Bilgi-iletifim ve ifaret panoları yapımında kullanılan malzemeler ise genelde neon, tař, ahřap, cam, alminyum, elik ve dkm metaller kullanılmaktadır.

Neon: Teknik olarak cam tüpler içinde bulunan neon, elektrik enerjisi verildiğinde, çarpıcı renkte ışık verebilen bir gazdır. Görüntünün parlaklığı, ısıtılmış cam tüplerin esnekliğiyle birleşince, neon "ışıkla yazı yazmayı" mümkün kılmıştır.



Taş: İşaret için birçok taş çeşidi kullanılır. Bunlar; mermer, kireçtaşı ve granit en sık tercih edilenler arasındadır. Taş dayanıklı ve kalıcı olduğu için tercih edilen bir malzemedir.



Ahşap: Yüksek maliyet gerektirmemesi nedeniyle tercih edilir.



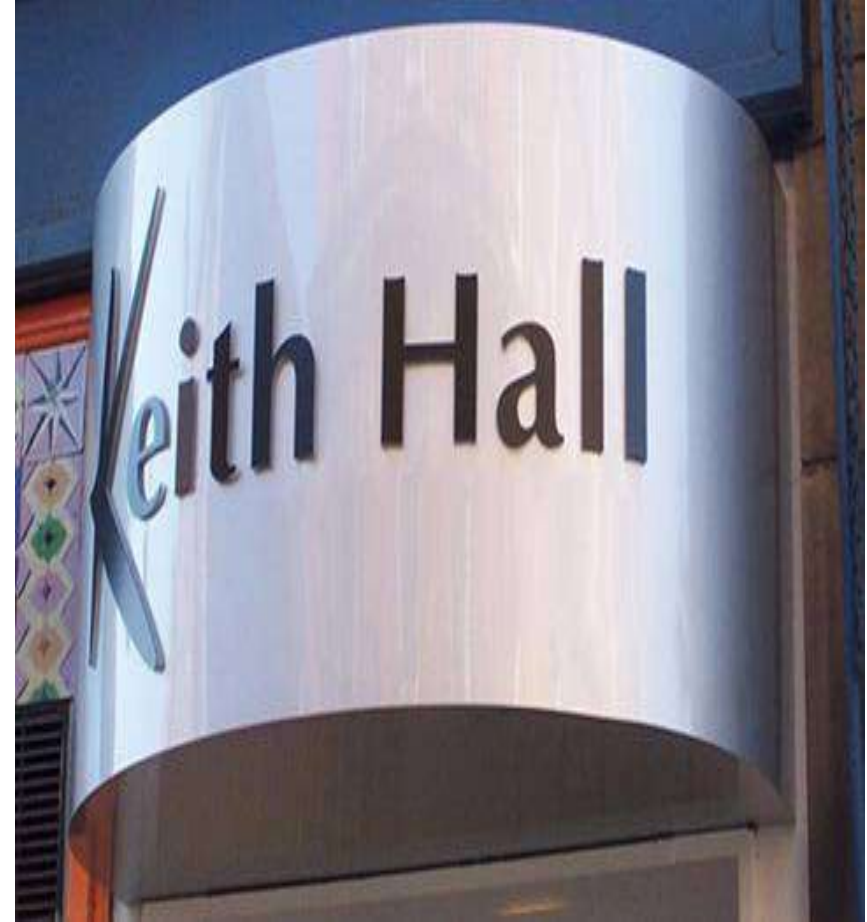
Cam: Iřık geirgen
özelliđi ve yansıtıcı
yüzeyiyle ve ayrıca
göz alıcı ve dayanıklı
oluřuyla da tercih
edilir.



Alüminyum: Hafif,
güçlü ve işlenmesi
kolay olan alüminyum
büyük yüzeyli işaret
elemanları arasında en
sık kullanılan
materyallerden biridir.



Çelik: İşaret yüzeyleri yapımında çelik ana materyaldir. Büyük yüzeyli işaret levhalarının yapımında güç ve sağlamlık açısından sıkça kullanılır.



Döküm metaller: Tunç, bakır, piring, çinko ve diğer metaller çeşitli işaret levhaları için kullanılır. Bu malzemelerin bakır, kırmızı ve turuncu renkleriyle kendilerine özgü görsel ve fiziksel farklılıkları vardır.



Telefon Kulübesi

Kentlilerin ketsel mekanda özel olarak haberleşme ihtiyacını karşılamak için mekanlara yerleştirilmiş birimlerdir.

Malzeme olarak en sık kullanılanları ahşap veya dökme demirden yapılmış olan birimlerdir.

Günümüzde ise alüminyum veya çelik çerçevesi ve cam yüzeyden yapılmış malzemeler de kullanılmaktadır.

Telefon Kulübesi



Ahşap



Dökme Demir

Telefon Kulübesi



Cam Yüzey



Çelik Çerçevesi

Meydan Saatleri

Saatler, en çok tren ve metro istasyonları, otobüs durakları, hava alanları, yaya yolları, meydanlar ve parklarda yer almaktadırlar.



Yaya alanında kullanılmış bir meydan saati örneği

Meydan Saatleri

Malzeme olarak, ahşap, taş, beton, alüminyum, paslanmaz çelik vb. materyaller hem saat için hem de taşıyıcı ayak yapımı için kullanılabilirler.



Su Yapıları

Mekanın konforunu artırma amacı taşıyan yapılardır.

Cam, metal veya cilalı taşlar gibi materyaller maksimumda görsel başarı sağlar. Orta tekstürlü yüzeyler (malalanmış beton yüzeyler, boyalı taşlar) yüzey geriliminin etkisiyle düşüş hızını azaltacağından, görsel kalite de düşer.

Su Yapıları



Almanya' da meydan alanında kullanılan durgun su ögesi

Su Yapıları



Mekanik güçle hareketliliği sağlanan su elemanları örnekleri

Su Yapıları



Aydınlatma elemanı ile etkisi arttırılmış su elemanı

Su Yapıları



Farklı yüzeylerden ve malzemelerden akan su örnekleri

Satış Birimleri (Büfeler)

Satış birimleri, yaya sirkülasyonun yoğun olduğu yerlere, kavşak noktalarına, otobüs durakları, tren ve metro istasyonlarına, vapur iskelelerine ve parklardaki uygun köşelere yerleştirilerek, insanların hemen ulaşmak isteyeceği gazete-dergi, kitap, yiyecek- içecek satışının yapıldığı kent mobilyalarıdır.

Satış Birimleri (Büfeler)



Açık alanlarda konumlandırılmış demir malzemedan yapılmış satış birimleri

Satış Birimleri (Büfeler)



Ahşap büfe örnekleri

Satış Birimleri (Büfeler)

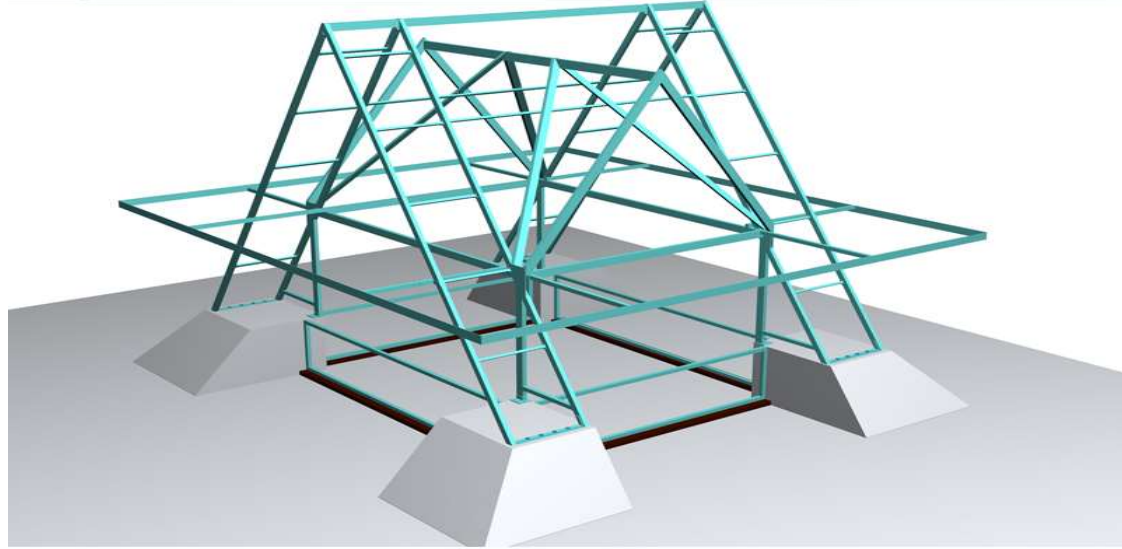
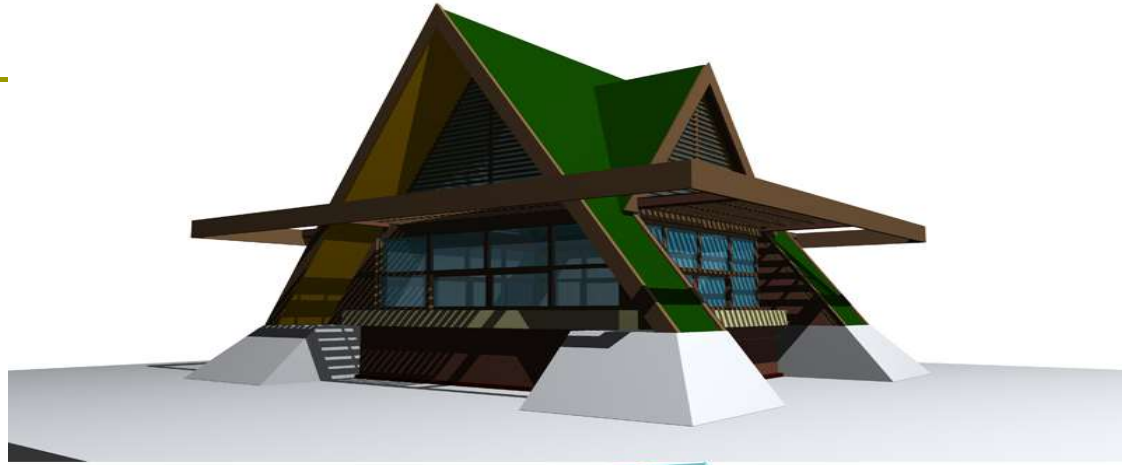


Beton ve prefabrik büfe örnekleri

Satış Birimleri (Büfeler)



Çelik takviyeli kayın ağacı fayton
büfe



Çelik yapı büfe

Bakım Kapakları

Altyapıya bağılı olan bu elemanlar kentlerde altyapı problemleri ile karşılaşıldığında sorun noktasına ulaşabilmek için bırakılan kapakçıklardır.

Bakım kapakları dökme demir, dökme beton ya da alüminyum olarak üretilmektedir. Araç trafiğinin yoğun olduğu yerlerdeki bakım kapaklarının, araç trafiğinin yüküne dayanıklı malzemelerden yapılmış olması gerekmektedir.

Bakım Kapakları

Alüminyum



Dökme Demir

Dökme Beton



Otobüs Durakları

Otobüs duraklarının amacı durağın yerini belirtmek ve yolcuları, beklerken maruz kalacakları etkilerden korumaktır.

Otobüs Durakları



Önü kapalı otobüs duraklarından örnekler

Otobüs Durakları

Otobüs duraklarında kullanılan malzemeler :

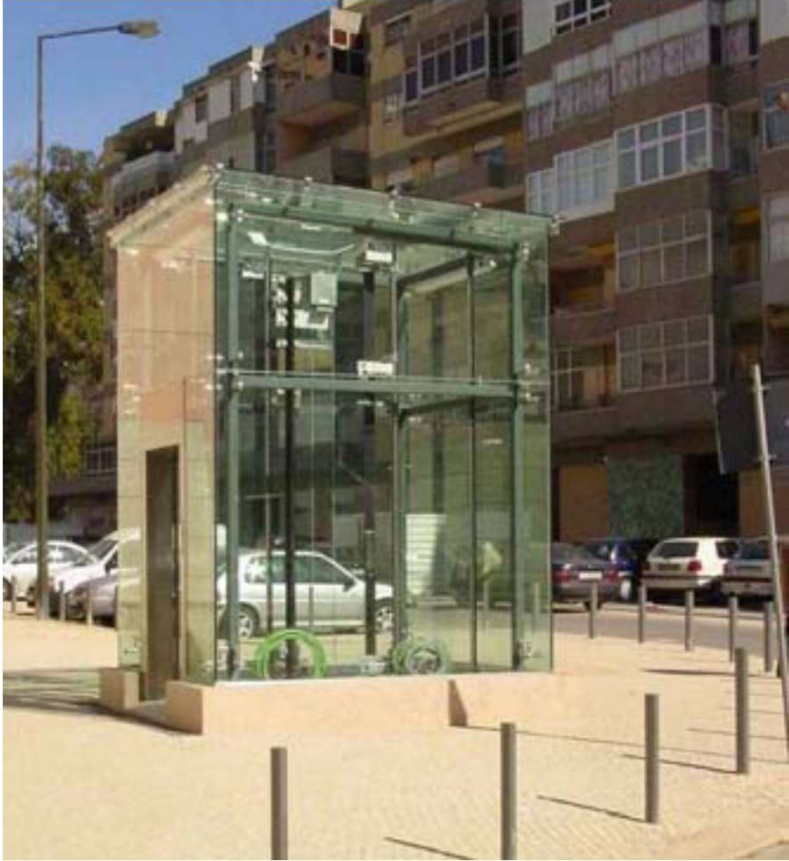
- ❑ Beton
- ❑ Cam
- ❑ Ahşap
- ❑ Paslanmaz çelik
- ❑ Alüminyum
- ❑ Fiberglass
- ❑ Polyester
- ❑ Polikarbon

Otobüs Durakları



Beton malzemedan yapılmış otobüs durakları

Otobüs Durakları



Cam malzemedен yapılmış otobüs durakları

Otobüs Durakları



Ahşap malzemedен yapılmış otobüs durağı



Paslanmaz Çelik ve alüminyum malzemedен yapılmış otobüs durağı

Otobüs Durakları



Polyester malzemedен yapılmış otobüs durağı



Polikarbonat malzemedен yapılmış otobüs durağı

Zemin Kaplamaları

Değişen çevre koşullarına göre canlı materyaller, (çim, yer örtücü vb.) ya da cansız materyaller (taş, tuğla, beton) ile yapılabilir.



Değişik şekillerde oluşturulmuş zemin kaplaması örnekleri

Alt Yapıya bađlı olmayan kent mobilyaları

Çöp kutuları

Kent mobilyası olarak çöp kutularının görevleri kentsel mekanlarda insanların ürettiği çöplerin biriktirilmesi ve gerekli araçlarla naklinin yapılacağı zamana kadar korunmasıdır.

Çöp kutuları

Çöp kutuları sert ve kötü kullanımlara karşı dayanıklı malzemelerden yapılmalıdır.

Bu malzemelere örnek olarak; dökme beton, cam takviyeli beton, ağır alaşımlı çelik, alüminyum, düşük yoğunluklu polietilen plastik ve ahşap örnek verilebilir. Çöp kutularında kullanılan diğer malzemeler ise;

- Galvanize sac
- Armatürlü beton
- Emaye boyanmış çelik
- Polietilen kaplı çelik
- Galvanize tel sepet
- Ağır alaşımlı tel sepet
- Galvanize paslanmaz çelik örnek olarak verilebilir.

Çöp kutuları



Galvanize paslanmaz çelik, döküm ve polietilen kaplı çelik malzemeye örnek çöp kutuları.

Çöp kutuları



Ahşap, metal ve plastik malzemeye örnek çöp kutuları.

Oturma Elemanları

Dinlenme, sohbet etme, birini bekleme veya sadece zaman geirme gibi bir eylem ihtiyacını karřılamak iin kullanılırlar.

Malzemeler dıř mekanda kalıcı ve dayanıklı olabilecek trden olmalıdır. Bu nedenle metal alařımları, ahřap, beton, plastik en ok rastladığımız malzemelerdir.

Oturma Elemanları



Metal ve alařım malzemededen retilmiř oturma birimleri

Oturma Elemanları



Ahşap malzemedен üretilmiş oturma elemanları

Oturma Elemanları



Beton malzemedен oluşturulmuş oturma birimleri

Çiçeklikler

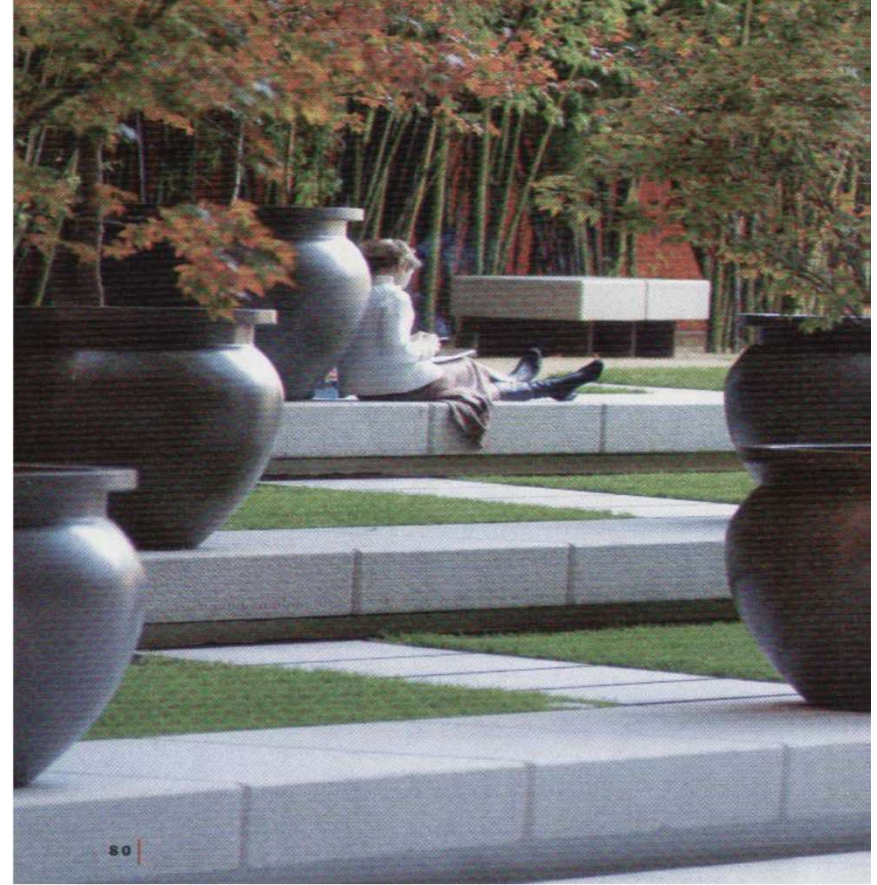
Çiçeklikler için kullanılan malzemeleri seçerken çürümeye ve paslanmaya karşı dirençli olmalarına dikkat edilir. Ahşap, metal, beton, pişmiş toprak ve fiberglas hem dayanıklı hem de kentsel mekanlar da kullanılan diğer malzemelerle iyi uyum göstermesi bakımından en çok tercih edilen malzeme türleridir.

Çiçeklikler



Fiberglas ve beton malzemeyele üretilmiş çiçeklikler

Çiçeklikler



Ahşap ve pişmiş toprak malzemeyle üretilmiş çiçeklikler

Çiçeklikler



Oturma birimleri ile birlikte tasarlanmış beton çiçeklikler

Üst örtü elemanları (Pergola-Gölgelik)

Belirli bir hat boyunca yanlarına sütun ya da direkler dikilerek sarmaşık bitkilerle donatılmış gölgeli yürüyüş yolu ya da geçittir. Ahşap, alüminyum, çelik ve beton malzemeler dayanıklılıkları dolayısıyla tercih edilmektedirler.

Üst örtü elemanları (Pergola-gölgelik)



Kentsel mekanlarda farklı malzeme ve tasarımla konumlandırılmış örtü elemanları

Üst örtü elemanları (Pergola-gölgelik)



Bitkilerle destekleniş üstü örtü elemanları

Üst örtü elemanları (Pergola-gölgelik)



Metal malzemedен üretilmiş üstü örtü elemanları

Üst örtü elemanları (Pergola-gölgelik)



Yönlendirme etkisiyle yaya yolunda kullanılan üstü örtü elemanı

Ađa Altı Izgaraları ve Koruyucuları

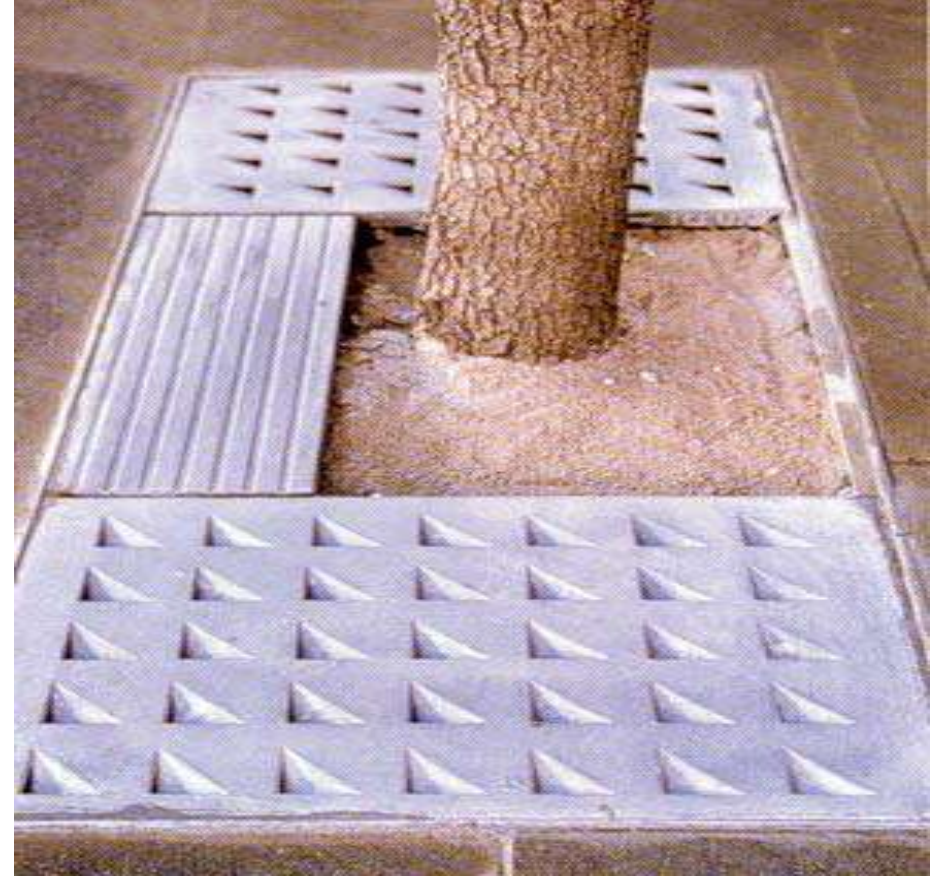
- Kentlerde ađaları dıř etkilerden korumak amacıyla kullanılmaktadır.
- Malzeme olarak dökme demir ve dökme betondan yapılmaktadır.

Ağaç Altı Izgaraları ve Koruyucuları



Dökme beton ve demir malzemedен tasarlanmış ağaç altı ızgaraları

Ağaç Altı Izgaraları ve Koruyucuları



Çeşitli şekillerde oluşturulmuş ağaç altı koruyucuları

Ağaç Altı Izgaraları ve Koruyucuları



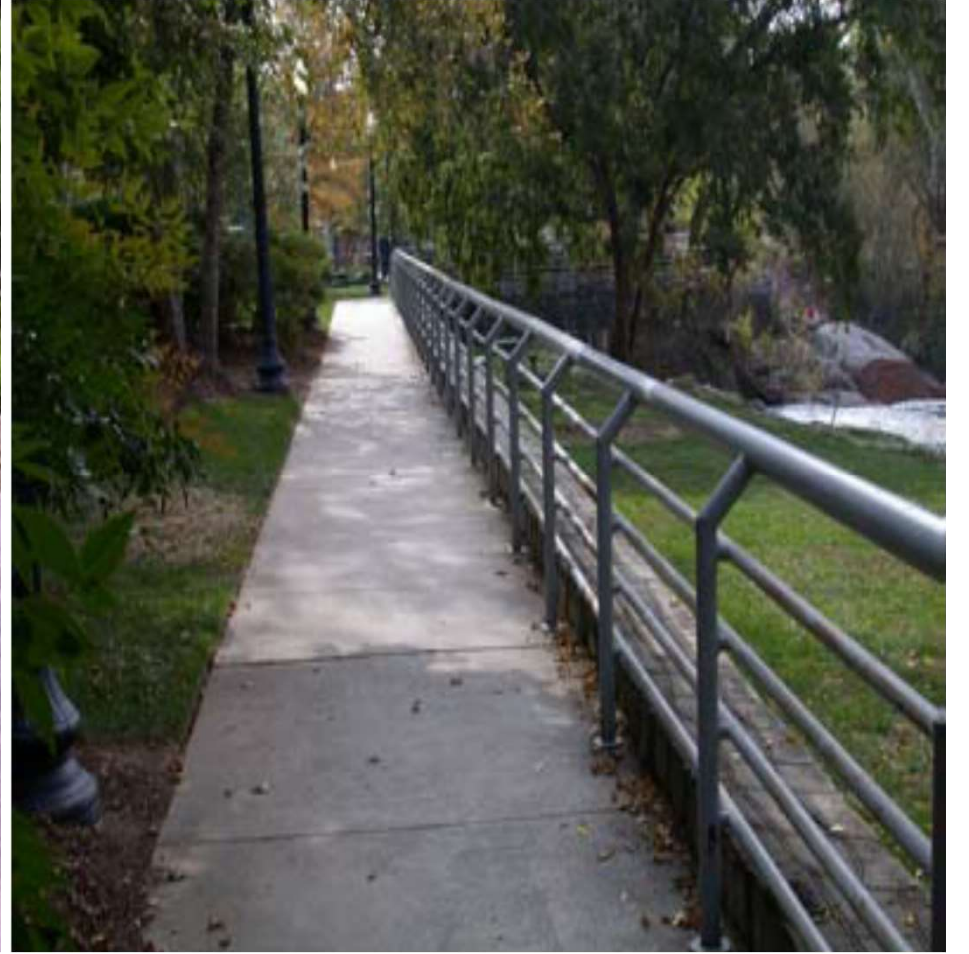
Farklı malzemelerle, farklı mekanlarda tasarlanmış ağaç altı koruyucuları

Sınırlandırma Elemanları

Sınırlayıcı elemanların temel amaçları; gizlilik, emniyet ve güvenlik, estetik, sınır belirleme, sirkülasyon kontrolü, çevresel özelliklerin kontrol edilmesi ve bölmeler oluşturmak olarak değerlendirilebilir.

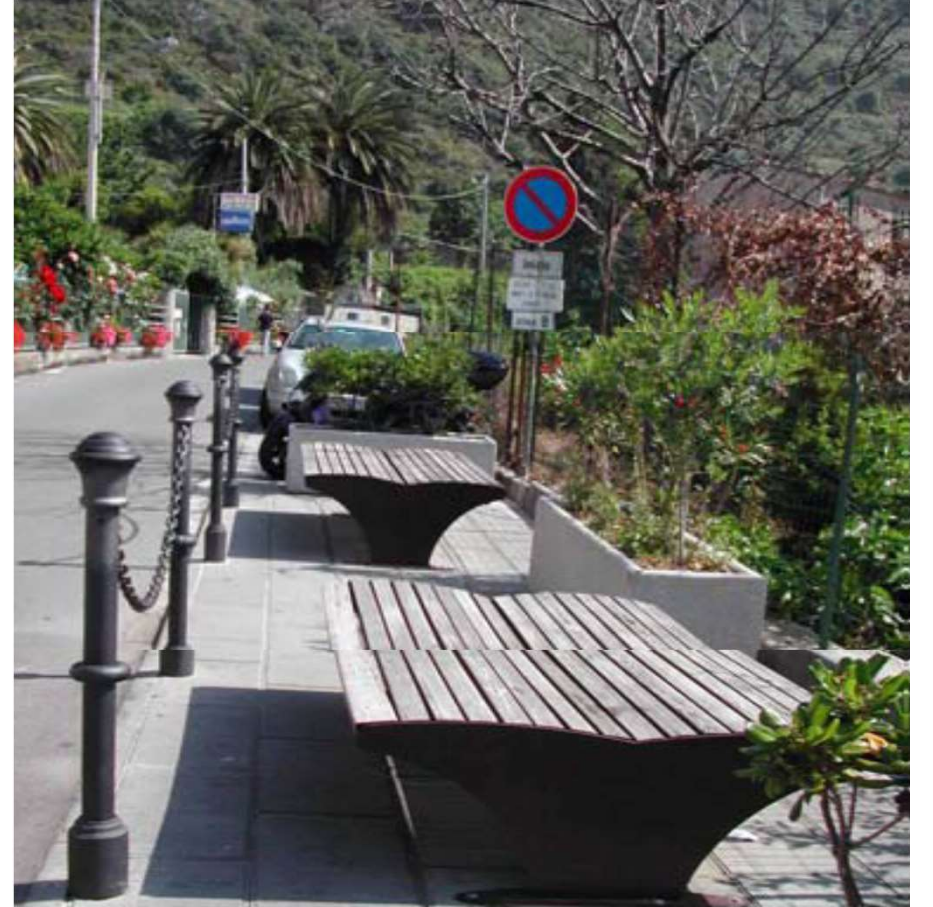
Ahşap, beton, plastik ve metal malzemeler kullanılmaktadır.

Sınırlandırma Elemanları



Sınırlayıcı elemanlara örnekler

Sınırlandırma Elemanları



Sınır elemanlarından farklı örnekler

Sınırlandırma Elemanları



Beton malzemelere örnekler

Oyun Alanı Elemanları

Oyun mekanları çocukların açık havada oyun gereksinmelerini güvenli bir biçimde, fiziksel ve iklimsel açıdan sağlıklı ortamlarda (güneşli, rüzgarın olumsuz etkisine kapalı), çevrelerindeki yaşama alanlarını çok rahatsız etmeden, her yaş gurubu çocuğun özgürce kullanabilecekleri ortamlardır.

Oyun Alanı Elemanları

Kaydıraklar

Beton, ahşap, plastik, metal gibi çok değişik malzemelerden yapılabilir.



Plastik kaydırak elemanları

Oyun Alanı Elemanları

Tahtıravalli

Ahşap, paslanmaz çelik, demir gibi çeşitli malzemelerden yapılabilir.



Ahşap malzemededen tasarlanmış tahtıravalli elemanları

Oyun Alanı Elemanları

Salıncaklar

Ahşap, paslanmaz çelik, demir gibi çeşitli malzemelerden yapılabilir.



Paslanmaz çelik ve ahşap malzemedeki örnekler



Oyun Alanı Elemanları



Dökme demir malzemedен salıncak örneđi