



Dil ve İletişim Becerilerine Giriş- Konuşma

Dr. Meral Çilem Ökcün-Akçamuş

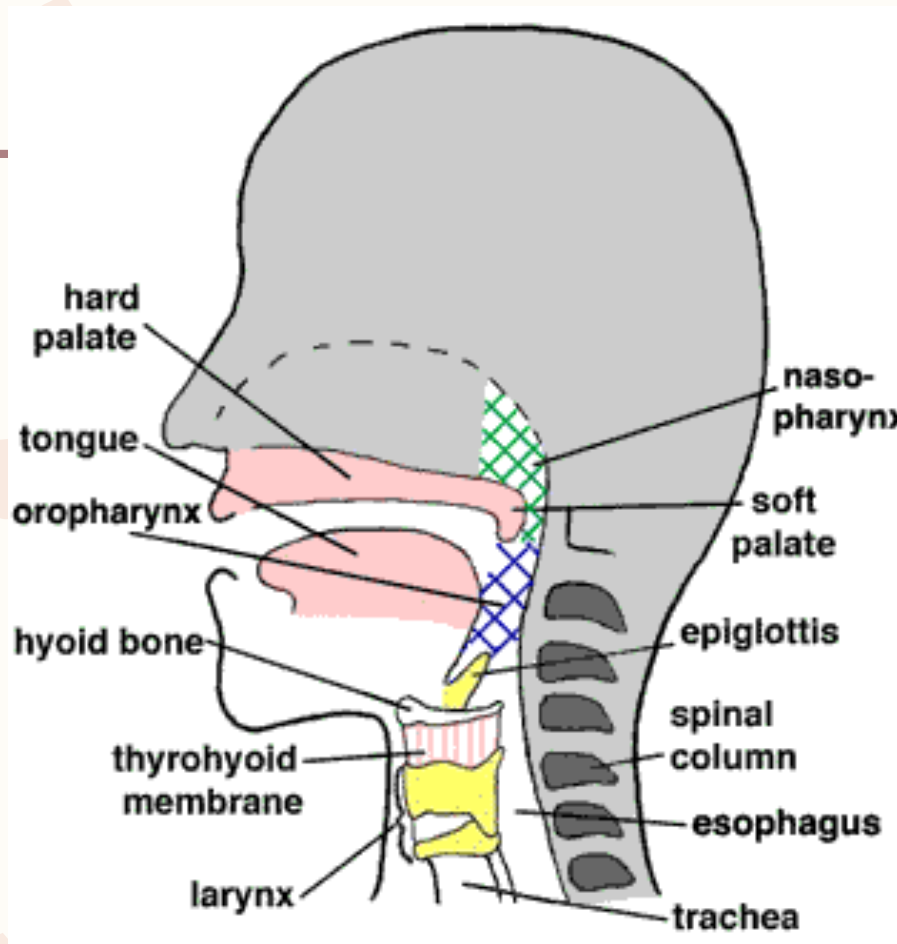
Konuřma

- Konuřma, iletiřim ya da anlam iletmenin szel bir biimidir.
- Konuřma, spesifik motor hareketlerin sonunda gerekleřir ve , nro-motor bir koordinasyon gerektirir.
- Yz yze iletiřimde konuřmanın yanı sıra szel olmayan bazı bileřenler de anlam iin kullanılır.

Konuřma

- Konuřmanın en kçük birimi fonemdir.
- Trkede fonemler nl ve nszlerden oluřur.
- nller nasıl ıkar?
- nszler nasıl ıkar?

-
- İnsan vücudunda konuşma organı yoktur. Yaşamsal görevi olan bazı organlar konuşma işlevini üstlenmiştir.
 - Dil ve konuşmada kullanılan organlar baş, boyun ve gövdede yer alır.
 - Konuşma sistemi ve konuşma ile ilgili organlar şekilde gösterilmiştir.



Konuřma

- Konuřma bařlatılan ve durdurulan bir harekettir, konuřmayı beyin kontrol eder.
- Konuřma üretimi, hareketin gücü, hızı, süresi, sırası, devamlılıđı, tonu ve dođruluđuna bađlı olarak geliřir.
- Ses telleri, akciđer, solunum yolları, diyafram, gırtlak (larenks), yutak (farenks), sinüsler, dil ve ađız gibi organlar sayesinde konuřuruz.
- Ünlüler ađız ve ses yolu ađıkken çıkar. Ünsüzler ses yolu kapatılarak oluřturulur.

-
- KonuŖurken cięerlerden gelen hava kullanılır.
 - Akcięerlerden gelen hava gırtlaęa gelir ve ses tellerine arpar. Ses telleri hızla aılıp kapanarak gırtlaktaki havayı titreŖtirir ve bu titreŖimler ses olarak duyulur.
 - Buradan geen hava burun ya da aęız yoluyla vücutu terk eder. Bu sırada aęızdaki dil, diŖ, dudak gibi organların yardımıyla konuŖma sesleri ıkartılır.

Konuřma

- Solunum
- Fonasyon
- Artikölasyon
- Rezonans
- Prosodi
- Akıcılık

Konuřma

SOLUNUM

Konuřma iin akcięerlerin, ggs duvarının ve kaslarının, diyaframın ve karın kaslarının alıřması gerekir.

Bu sistem sayesinde nefes alıp verme gerekleřir ve konuřma srecinde nefes verilirken sesler retebilir.

Solunumun temel iřlevi yařamı devam ettirmektir.

Konuřma

FONASYON

Fonasyon sesin meydana gelmesidir ve gırtlakta (larinkste) gerekleřir.

Ses ilk tınısını gırtlakta kazanır. Gırtlak sesin oluřması ve biimlenmesinde grev alan ilk organdır.

Nefes verirken havanın gırtlaktaki ses tellerini titreřime geirmesi sonucu fonasyon olur. Ses, titreřimle elde edilir, yani titreřim dediėimiz hareket sonucunda oluřur.

Konuřma

– REZONANS (SESELİM)

- Yumuřak ve sert damak, ađız yanak burun ve yutak bořlukları gibi yapıları ierir.
 - Genizsi konuřma
 - Nazal seslerin zelliklerinin kaybolması vb.

Konuřma

– PROSODİ

- Dilin perde, ezgi, melodi řiddet, tını, tempo, vurgu, aksan , duraklama, tonlama ve ritim ieren bürünsel özellikleridir.
- Sese ait üç temel özellik (frekans, süre, řiddet) prosodik özelliklere temel oluşturur.
 - Konuřma anlaşılrlığı
 - Vurgu
 - Anlam?

Konuřma

ARTİKÜLASYON (SESLETİM)

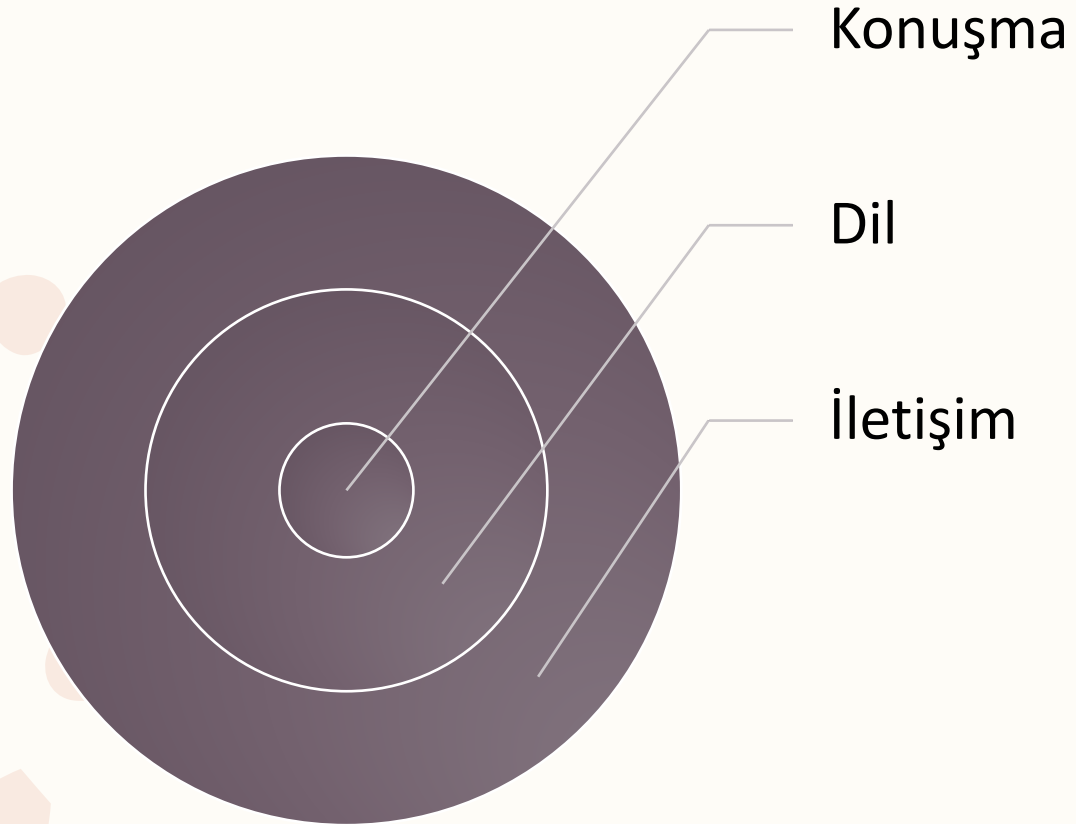
Konuřma sesi birimlerinin konuřmada yer alan çeřitli organların dzeneli ve birbiri ardına belirli bir dizgiye uyarak gerekleřtirdiđi hareketler aracılıđı ile Őekillendirilmesidir.

Gırtladıın üstünde yer alan konuřma ile ilgili organların sesleri ıkarmak üzere ses yolunu daraltma, engelleme hareketlerine artikölasyon denir.

Konuřma

- Larinksten gelen sese ünlü ve ünsüz sesleri çıkarmak için farklı işlemler yapılmaktadır.
- Ünlü sesleri çıkarırken çeneyi oynatarak, dilin yerini ve yüksekliğini deęiřtirerek deęiřik sesler çıkarılır.
- Ünsüz sesleri çıkarırken ise cięerlerden gelen hava larinksten sonra tümüyle veya kısmen engele uğrayarak çıkar.

Dil, İletişim ve Konuşma



Kaynaklar

- Acarlar (2011). Zihin engellilere İletişim Becerilerinin Kazandırılması Ders Notları
- Anderson, N. B., & Shames, G. H. (2006). Human Communication Disorders: an Introduction. New York, NY: Boston
- Bloom, L., & Lahey, M. (1978). *Language development and language disorders*. New York: John Wiley & Sons.
- Gleason, J. B. (2005). The development of language: An overview and a preview. In J. B. Gleason (Edt), *The development of language*, (pp., 1-38). New York, NY: Pearson
- Korkmaz, B. (2005). *Dil ve Beyin*. İstanbul: Yüce Grup.
- Owens, R. E. (1999). *Language disorders: A functional approach to assessment and intervention*. Needham Heights, MA: Allyn & Bacon.
- Owens, R. E. (2012). *Language development: an introduction* (8th ed.). New Jersey: Pearson.
- Owens, R. E., Evan-Metz, D. E., & Haas, A. (2003). *Introduction to communication disorders: A life span perspective* (2nd ed.). Upper Saddle River, NJ: Pearson. Education Inc.