



ANKARA ÜNİVERSİTESİ  
ZİRAAT FAKÜLTESİ  
PEYZAJ MİMARLIĞI BÖLÜMÜ  
PEYZAJ, KÜLTÜR VE SANAT



# KÜLTÜREL PEYZAJ VE SINIFLANDIRILMASI

**Kültür:** toplumların yaşam biçimleri, gelenek ve göreneklerinin, üretim olanaklarının bileşkesi olarak toplumsal kimliğin özüdür.

Bu kimlik yüzyıllar boyunca birikmiş yaşamsal öğeleri içeren ve toplumları tanımlı kılan, uygarlık olarak nitelenmelerini sağlayan ve süreç gerektiren bir olgudur. Kültür, çevre biçimlenmesinde doğrudan etkili olan en önemli olgu olarak çevre oluşumunda da en temel belirleyicilerden biridir. Gerek kentsel gerekse kırsal çevrelerde ilk etapta algılanan kültürel imge yerleşimlerin genel silüet özelliklerinin tanımlanmasında ve kimliklerinin oluşumunda belirleyici olmaktadır. Bir kültürel peyzaj alanının kimliğinde coğrafi konum, alanın sahip olduğu doğal değerler, tarihi olaylar, insan eli ile oluşturulmuş yapılanma biçimi, estetik değerler, alanın taşıdığı simgesel değerler ve sosyo-ekonomik yapı belirleyici olmaktadır(Erdoğan vd. 2013).

TDK ' da ise **Kültür**; tarihsel, toplumsal gelişme süreci içinde yaratılan bütün maddi ve manevi değerler ile bunları yaratmada, sonraki nesillere iletmede kullanılan, insanın doğal ve toplumsal çevresine egemenliğinin ölçüsünü gösteren araçların bütünü(TDK, 2014).



Şekil 1: Kültürel öğeler  
(Anonim 2014a).



Uluslar arası Doğa Koruma Birliđi (IUCN)' nin yaptıđı tanıma göre **kültürel peyzaj**, kültürel ve doğal kaynaklar ile bu bağlamda yaban hayatı ve evcil hayvanları içeren, tarihi bir olay ve etkinlikle birlikte anılan ya da çeşitli kültürel ve estetik değerler sergileyen coğrafi alanlardır(Anonim 2014b).

**Kültürel peyzajlar**, doğal ve insan eli ile oluşturulmuş tüm öğeleri içermektedir. Doğa ve insanın ortak çalışması ve ürünüdür. Yani var olan doğa ya da doğal çevre içinde farklı kültür ve uygarlıkların eklediđi kültürel ve yapısal öğeler bütünüdür(Erdoğan vd. 2013).

Kültürel peyzajlar insanların doğayı kendi amaçları doğrultusunda kullanma biçimleri olarak ortaya çıkmaktadır(Erdoğan vd. 2013).

Birleşmiş Milletler Eğitim, Bilim ve Kültür Örgütü (UNESCO)'nün tanımına göre ise kültürel peyzaj alanları insan ve doğa tarafından ortaklaşa oluşturulmuş alanlardır. Yani doğa ve insanın ortak eserleri; doğa ve insanın birlikte oluşturduğu çevrelerdir(Erdoğan vd. 2013). Yani bu çevreler insan eli ile oluşmuş öğeler içermektedir.

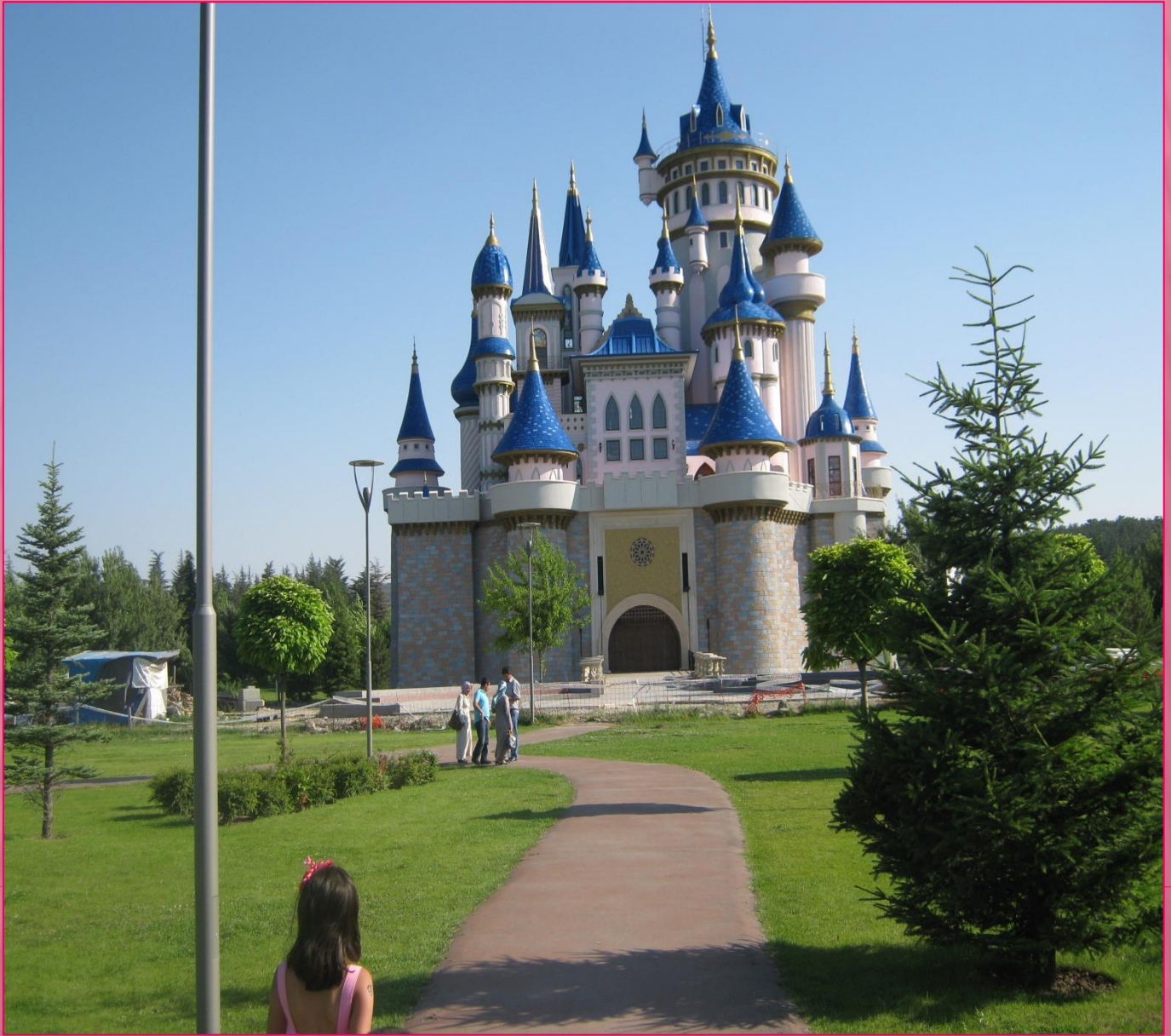
UNESCO'nun tanımına göre kültürel peyzaj alanları;bilinçli olarak belli bir amaç ve işlev doğrultusunda insanlar tarafından tasarlanan alanlar; yani daha önce hiç dokunulmamış bir alanın tasarlanmış olan alanlardır. (Beylerbeyi Sarayı bahçeleri, Süleymaniye Külliyesi ve yakın çevresinde gerçekleştirilmiş olan peyzaj tasarımı, Ihlamur Kasrı bahçe ve koruları gibi)(Erdoğan vd. 2013).

# Kültürel Peyzaj Sınıflandırılması

## NPS /Amerikan Milli Park Servisi) Tarafından Yapılan Kültürel Peyzaj Sınıflamaları

- a. **Tarihi tasarlanmış peyzajlar:** Bilinçli olarak tasarlanan çevreleri içeren peyzaj oluşumlarıdır. Bu peyzajlar, önemli kişiler, bir akım ya da mimarlık - peyzaj tasarımı açısından önemli bir olay veya bir gelişme ile ilişkili olabilmekte ya da peyzaj mimarlığı uygulamaları ile ilişkilendirilebilmektedir. Estetik değerler, tasarlanmış peyzajlarda önemli bir rol oynamaktadırlar. Kent parkları, tasarlanmış mesire yerleri, kampüsler, sağlık yapıları gibi (Erdoğan vd. 2013).





Şekil 2 : Sazova Parkı (Eskişehir)

<http://wowturkey.com/>



# MANİSA KENT PARKI

## KENTSEL TASARIM VE PEYZAJ PROJESİ

:: EYLÜL 2010 ::



**Dr. OKTAN NALBANTOĞLU**

ON Tasarım Kentsel Tasarım Peyzaj Mim. Mimarlık Müh. İnş. Turz. Tic. Ltd. Şti.  
Dumlupınar Bulvarı Dekocity İş Merkezi 348/75 Erler Mahallesi Eskişehir  
Yolu Etimesgut - ANKARA  
Tel: 0312 235 04 01 - Fax: 0312 235 04 13

Şekil 3: Manisa Kent Parkı

[www.ontasarim.com](http://www.ontasarim.com)





burcuqqq (Burcu AYDOĞDU) 26 Aralık 2012

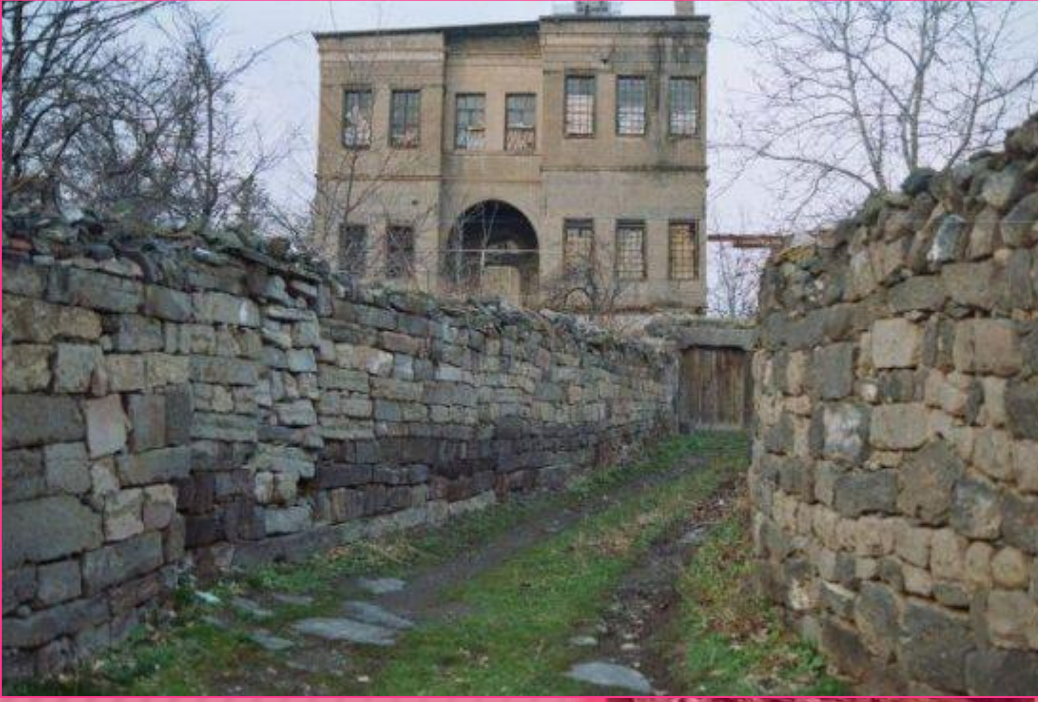
www.t3d.com T3D

Şekil 4:Ankara Mamak Kartaltepe Kent Parkı

[www.elin.com.tr](http://www.elin.com.tr)



**b.Yöresel peyzajlar:** Tarihi tasarlanmış peyzajlardan farklı olarak süreç içinde spontan gelişim gösteren, bir tasarımcısı bulunmamayan ama yerel kimlik taşıyan peyzajlardır. Yöresel peyzajları biçimlendiren temel etmen, yaşam biçimidir. Örneğin; Şanlıurfa- Harran, Bartın- Amasra, Nevşehir- Uçhisar, Mardin- Midyat, Kayseri- Talas, Muğla- Bodrum, Antalya- Kalkan (Erdoğan vd. 2013).



[http://galeri.netfotograf.com/fotograf.asp?foto\\_id=379577](http://galeri.netfotograf.com/fotograf.asp?foto_id=379577)

Şekil 5:Kayseri- Talas





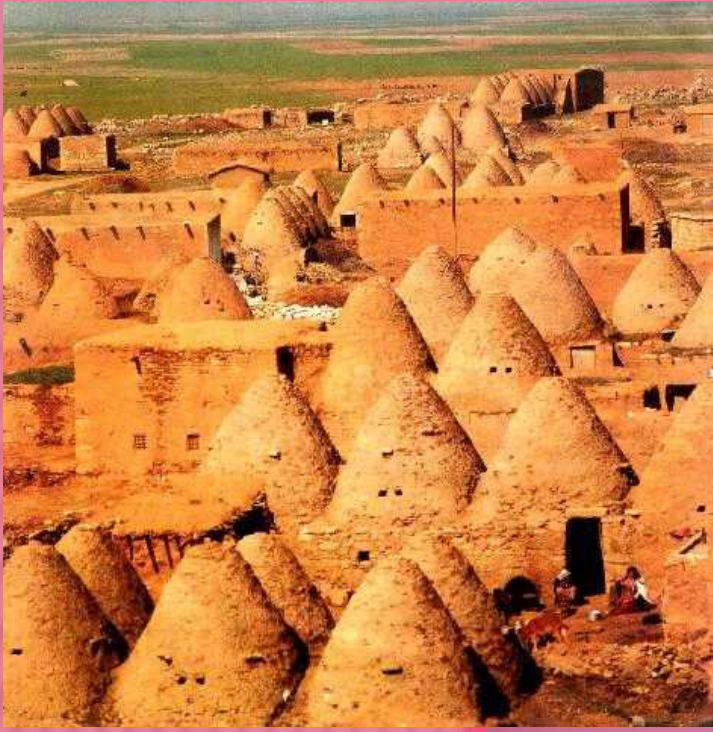


www.lnx.gen.tr/murat

Şekil 6: Mardin- Midyat

<http://www.bilgiustam.com/>





[urfalimersaviler.blogcu.com](http://urfalimersaviler.blogcu.com)

Şekil 7: Şanlıurfa-  
Harran







Şekil 8: Nevşehir- Uçhisar



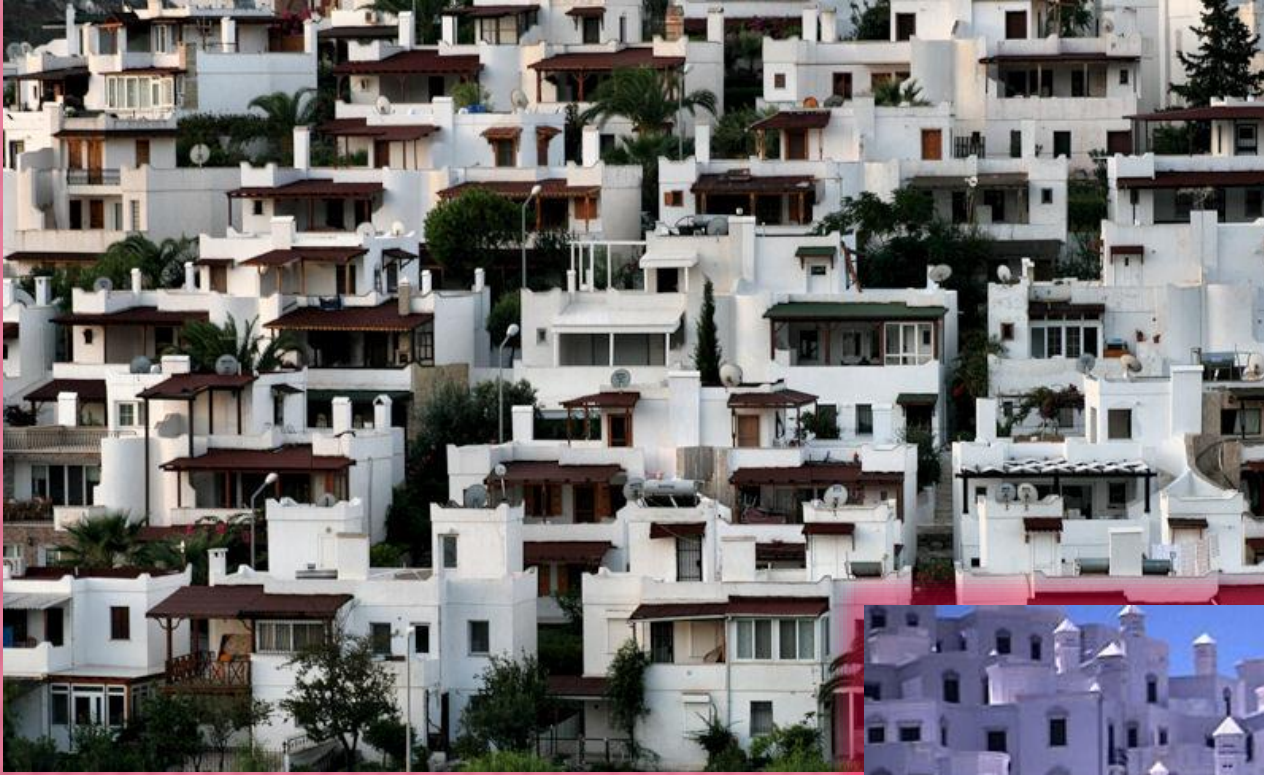


Şekil 9: Bartın- Amasra

<http://www.geziciyak.com/safranbolu2g.html>







Şekil 10: Muğla-Bodrum



[http://www.trekearth.com/gallery/Middle\\_East/Turkey/Aegean/Mugla/Bodrum/photo1127287.htm](http://www.trekearth.com/gallery/Middle_East/Turkey/Aegean/Mugla/Bodrum/photo1127287.htm)

c. **Tarihi peyzaj alanları:** Önemli bir tarihi olayın gerçekleştiği ya da ulusal açıdan önem taşıyan bir olayın cereyan ettiği, toplumsal anlamda önemli olan ya da insanlar arası ilişkilerin biçimlendirdiği kültürel peyzaj türüdür. Örneğin; Çanakkale Zaferi'nin yaşandığı Gelibolu Yarımadası, Malazgirt Savaşı'nın olduğu Malazgirt (Erdoğan vd. 2013).



Şekil 11 :Çanakkale- Gelibolu





Şekil 11 :Çanakkale- Gelibolu

[www.canakkaleicinde.com](http://www.canakkaleicinde.com)



Şekil 12 :Malazgirt Ovası

[www.muskulturizm.gov.tr](http://www.muskulturizm.gov.tr)



d. **Etnoğrafik peyzajlar:** Arkeolojik yerleşimler, dini amaçla kullanılan kutsal alanlar ve jeolojik oluşumlar bu kapsamda değerlendirilen alanlardır. Küçük bitki toplulukları, hayvanlar, yaşam ve tören alanları da bu tür öğeler etnoğrafik peyzajlar olarak nitelenmektedir. Örnek olarak Side arkeolojik sit alanı ya da Kapadokya'da yer alan yerleşmeler verilebilir (Erdoğan vd. 2013).



Şekil 13 :Side Antik Sahil

<http://www.polis.web.tr/yemel/tuketapnaginin-restorasyonu-tkbnin-uygulama-ulune-layik-goruldu-h3722.html>



Şekil 14 :Side Antik Sahil

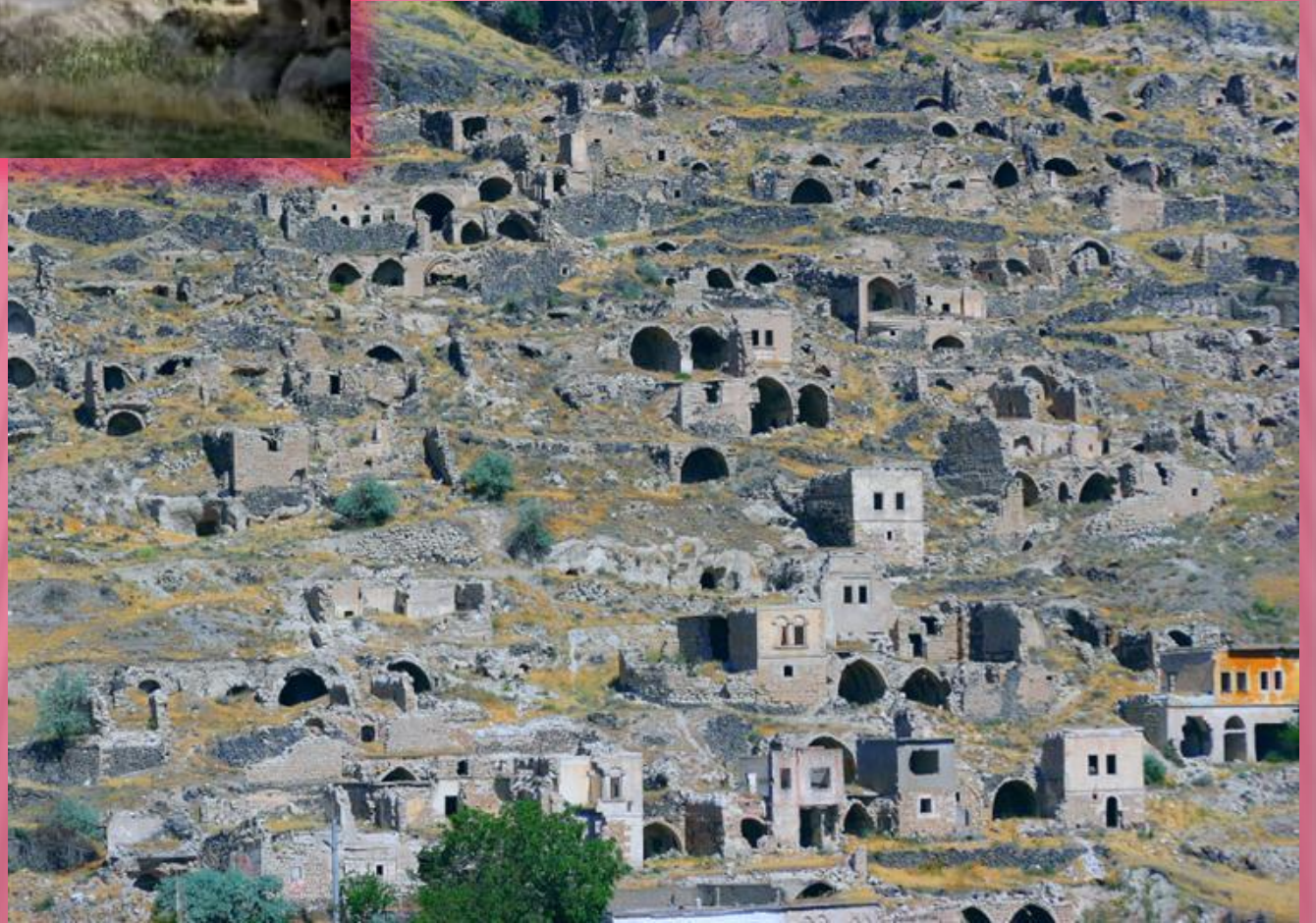
<http://www.polis.web.tr/yerel/tuke-tapinaginin-restorasyonu-tkbnin-uygulama-odulune-layik-goruldu-h3722.html>





[www.geziresim.com](http://www.geziresim.com)

Şekil 15: Kapadokya



## UNESCO Tarafından Yapılan Kültürel Peyzaj Sınıflamaları

- a. **Açıkça tanımlanabilen peyzaj alanları:** Bu alanlar insanlar tarafından düzenlenen büyük park ve bahçeler ile bunların içindeki çoğu dini nitelikteki yapı ya da yapı gruplarını içermektedir. Örnek olarak Dolmabahçe Sarayı ve bahçeleri, Beylerbeyi Sarayı ve bahçeleri (Erdoğan vd. 2013).
- b. **Organik olarak gelişmiş peyzaj alanları:** Bu alanlar genel olarak insan yaşamının tarihteki izlerini içermektedirler ve iki alt başlıkta incelenmektedir (Erdoğan vd. 2013).
- c. **Jeolojik miras: fosil/kalıntı peyzaj alanları:** Antik çağlarda kullanılmış ve bugün terk edilmiş maden ocakları da bir endüstriyel peyzaj elemanı olarak ve bir döneme ilişkin teknolojinin kalıntılarını içermeleri bakımından kalıntı peyzaj alanı olarak tanımlanmaktadırlar. Örnek olarak Kızılcahamam'daki Güvem Fosil Alanı ile Çankırı, Çorakyerler Miyosen alanı verilebilir (Erdoğan vd. 2013).





[www.turkiyegezgini.com](http://www.turkiyegezgini.com)



Şekil 15 :Dolmabahçe Sarayı Bahçesi





Şekil 16 :Beylerbeyi Sarayı Bahçesi

[www.fotoalem.com](http://www.fotoalem.com)





Şekil 17 :Kızılcahamam Güven Fosil Alanı

[leyleginguncesi.blogspot.com](http://leyleginguncesi.blogspot.com)



d. **Sürekliği olan peyzaj alanları:** Organik olarak gelişmiş peyzaj alanlarının ikinci alt grubudur. Bu alanlar eski çağlardan bu yana insanoğlu tarafından sosyal ya da ekonomik amaçlar ile işlevlendirilmiş ve gelişerek bugüne kadar gelmişlerdir. Örneğin Doğu Karadeniz Bölgesi, çay üretim alanları, Konya'nın buğday tarlaları, Şanlıurfa kırsal kesiminde tarımsal üretimi sürdüren alanlar bu kapsamda değerlendirilebilecek alanlardır (Erdoğan vd. 2013).



Şekil 18 :Çay tarlası





Şekil 19 : Buğday Tarlası

<http://ekonomi.haber7.com/>

e. **Yardımcı kültürel peyzaj alanları:** Kültürel peyzaj alanlarından biri olan bu alanlar dini, artistik ya da kültürel motiflerle bütünleşmiş tümüyle doğal alanlardır. Çevrede yaşayan topluluklar bir doğa parçasını estetik ve görsel değerleri ile önemli saymışlar ve elamanları resimlere, yazılara konu etmişlerdir. Örneğin; Ağrı Dağı sahip olduğu coğrafi niteliğin yanı sıra taşıdığı efsanevi değerleri ile; Kaz Dağı taşıdığı manevi ve mitolojik değerleri ile bu kategoride değerlendirilebilecek yardımcı kültürel peyzaj alanlarıdır (Erdoğan vd. 2013).

f. **Arkeolojik ve tarihi özellikteki kentsel kültürel peyzaj alanları:** Arkeolojik ve tarihi özelliklerin gözlemlenebildiği, aynı zamanda bugün de kentsel yerleşim alanı olarak kullanılan alanlardır. Örnek olarak İstanbul'un birçok tarihi alanı verilebilir (Erdoğan vd. 2013).





Şekil 20 :Ağrı Dağı

[commons.wikimedia.org](https://commons.wikimedia.org)



Şekil 21 :Kaz Dağı

[tr.wikipedia.org](https://tr.wikipedia.org)



g. **Arkeolojik ve tarihi özellikteki kırsal kültürel peyzaj alanları:** Önemli arkeolojik ve tarihi özellikler gösteren ve süreç içinde belli sosyal ve kültürel gelişimlerden etkilenmiş kırsal alanlardır. Tarım alanları, arkeolojik alanlar, tarihi alanlar gibi (Erdoğan vd. 2013).

h. **Tarihi ekolojik alanlar:** Tarihi ekoloji, insan davranışları ve doğa arasında devam etmekte olan ilişkilerin peyzaj üzerindeki etkilerini yansıtmaktadır. Örnek olarak tarihi parklar, arkeolojik parklar, doğal anıtlar, doğal sitler verilebilir (Erdoğan vd. 2013).

---

I. **Kesişen özelliklerin bir arada olduğu kültürel peyzaj alanları:** Kültürel peyzaj özelliklerini gösteren, fakat mevcut durumu ile hem kentsel, hem kırsal hem de tarihi ekolojik alanlardan ikisi ya da üçünün birden özelliklerini bir arada bünyesinde bulunduran alanlardır. Bu tür peyzajlar içerdiği çeşitlilik açısından gerek biyoloji gerekse yapısal açıdan daha zengin peyzaj oluşumlarına sahip alanlardır (Erdoğan vd. 2013).

---



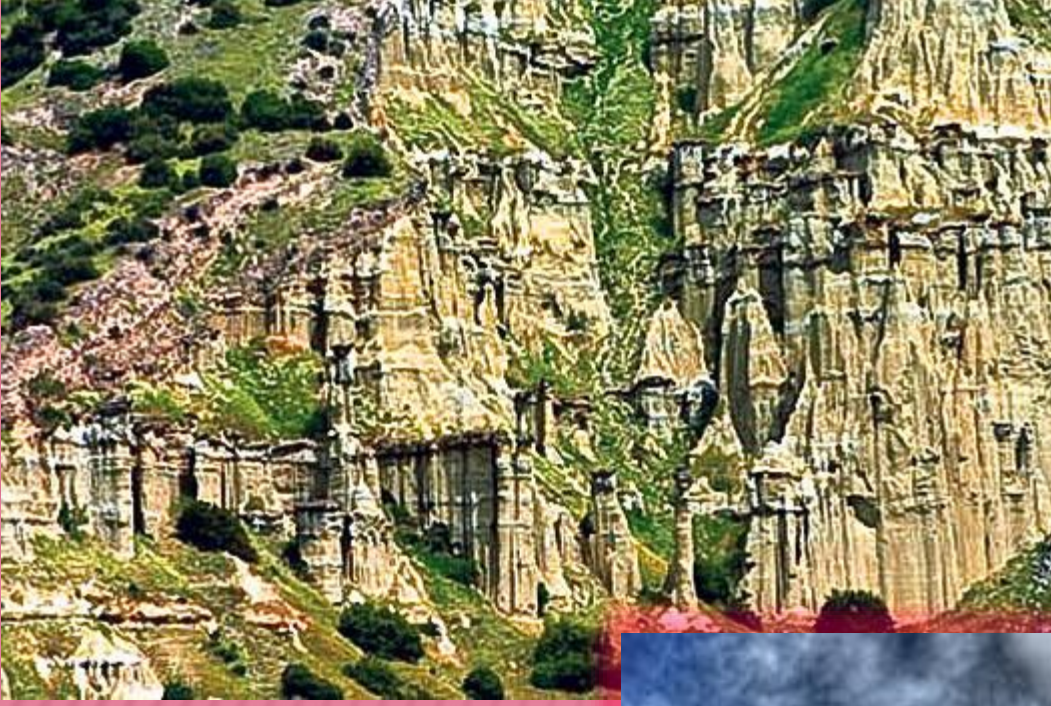


[www.korkmazhuseyin.com](http://www.korkmazhuseyin.com)

Şekil 22 :Nemrut Dağı







Şekil 22 : Kula Jeoparkı

<http://www.hemenogren.net/>







Şekil 23 :Çanakkale Troya Milli Parkı

<http://tunalim.blogcu.com/>



Şekil 24 :Rize ikizdere vadisi doğal sit alanı

[www.dogabotanik.com](http://www.dogabotanik.com)



## KAYNAK

1. Erdođan,E.,Uslu, A.,Yazgan,M.E., Dilaver, Z. 62013.Peyzaj ve Tarım. Anadolu Üniversitesi Yayını .Eskişehir.(syf. 46-73)
2. <http://www.tdk.gov.tr/>
3. Anonim 2014b. <http://www.peyzajadresim.com/qa/kulturel-peyzaj-ve-dogal-peyzaj-nedir/>
4. <http://wowturkey.com>
5. [www.ontasarim.com](http://www.ontasarim.com)
6. [www.elin.com.tr](http://www.elin.com.tr)
7. [http://galeri.netfotograf.com/fotograf.asp?foto\\_id=379577](http://galeri.netfotograf.com/fotograf.asp?foto_id=379577)
8. <http://www.bilgiustam.com>
9. [urfalimersaviler.blogcu.com](http://urfalimersaviler.blogcu.com)
10. [tr.wikipedia.org](http://tr.wikipedia.org)
11. <http://www.geziciyak.com/safranbolu2g.html>
12. [http://www.trekearth.com/gallery/Middle\\_East/Turkey/Aegean/Mugla/Bodrum/photo1127287.htm](http://www.trekearth.com/gallery/Middle_East/Turkey/Aegean/Mugla/Bodrum/photo1127287.htm)
13. [www.canakkaleicinde.com](http://www.canakkaleicinde.com)
14. [www.canakkaleicinde.com](http://www.canakkaleicinde.com)
15. [www.muskulturturizm.gov.tr](http://www.muskulturturizm.gov.tr)
16. <http://www.polis.web.tr/yemel/tuke-tapinaginin-restorasyonu-tkbnin-uygulama-ulune-layik-goruldu-h3722.html>
17. <http://www.polis.web.tr/yemel/tuke-tapinaginin-restorasyonu-tkbnin-uygulama-odulune-layik-goruldu-h3722.html>
18. [www.geziresim.com](http://www.geziresim.com)
19. [www.turkiyegezgini.com](http://www.turkiyegezgini.com)
20. [www.fotoalem.com](http://www.fotoalem.com)
21. [leyleginguncesi.blogspot.com](http://leyleginguncesi.blogspot.com)
22. [www.kaliteliresimler.com](http://www.kaliteliresimler.com)
23. <http://ekonomi.haber7.com>
24. [commons.wikimedia.org](http://commons.wikimedia.org)
25. [tr.wikipedia.org](http://tr.wikipedia.org)
26. [www.korkmazhuseyin.co](http://www.korkmazhuseyin.co)
27. <http://www.hemenogren.net>
28. <http://tunalim.blogcu.com/>
29. [www.dogabotanik.com](http://www.dogabotanik.com)