

# PROGRAM GELİŐTİRME

Program Geliőtirme Modelleri

EĐİTİMDE  
PROGRAM  
GELİŐTİRME  
MODELLERİ

Program geliştirme modelleri, bir program geliştirme tasarısı hazırlanırken izlenecek alternatif yolları ve izlenecek sırayı gösterir. Amerika Avrupa ve Ülkemizde değişik modeller uygulanmaktadır

- **ABD'DE YAYGIN OLAN  
MODELLER**

Taba Modeli: Tümevarım yaklaşımını ele almıştır. Temelde 7 aşamadan oluşmuştur. Taba modelinde içerik öğesine daha çok ağırlık verilmiştir. Sıralama şu şekildedir:

## Taba Program Geliştirme Modeli (Oliva, 1988: 165)



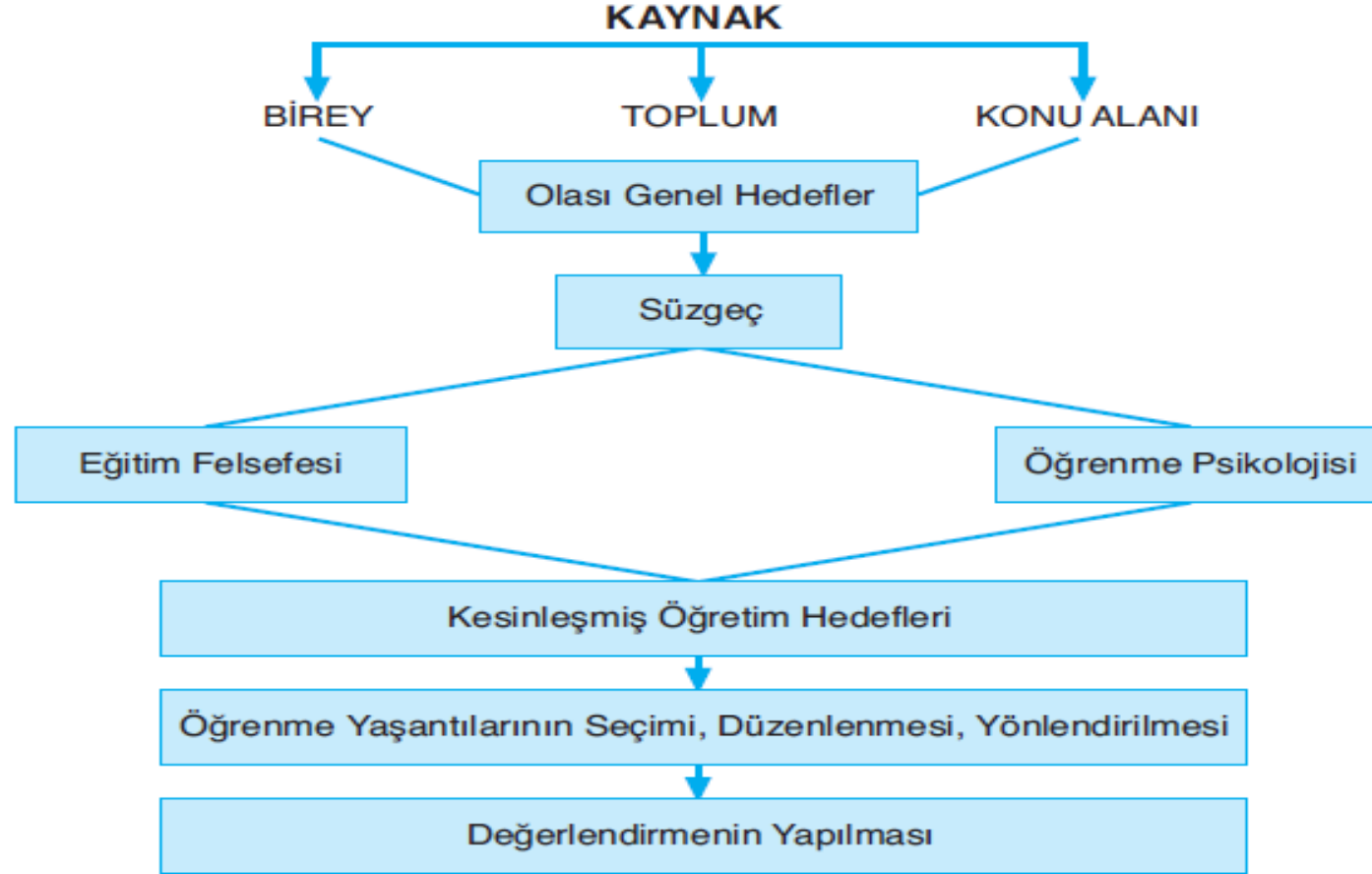
# TYLER MODELİ

Bu model rasyonel (akılcı) model olarak da bilinmekte ve program geliştirme çalışmaları daha kapsamlı olarak ele alınmaktadır.

İlerlemeci yaklaşım ve tümevarım sürecini benimser.

Program geliştirme sürecinde hedefleri belirlemek amacıyla, öncelikle birey, toplum ve konu alanını inceler.

# Tyler'in Program Geliştirme Modeli



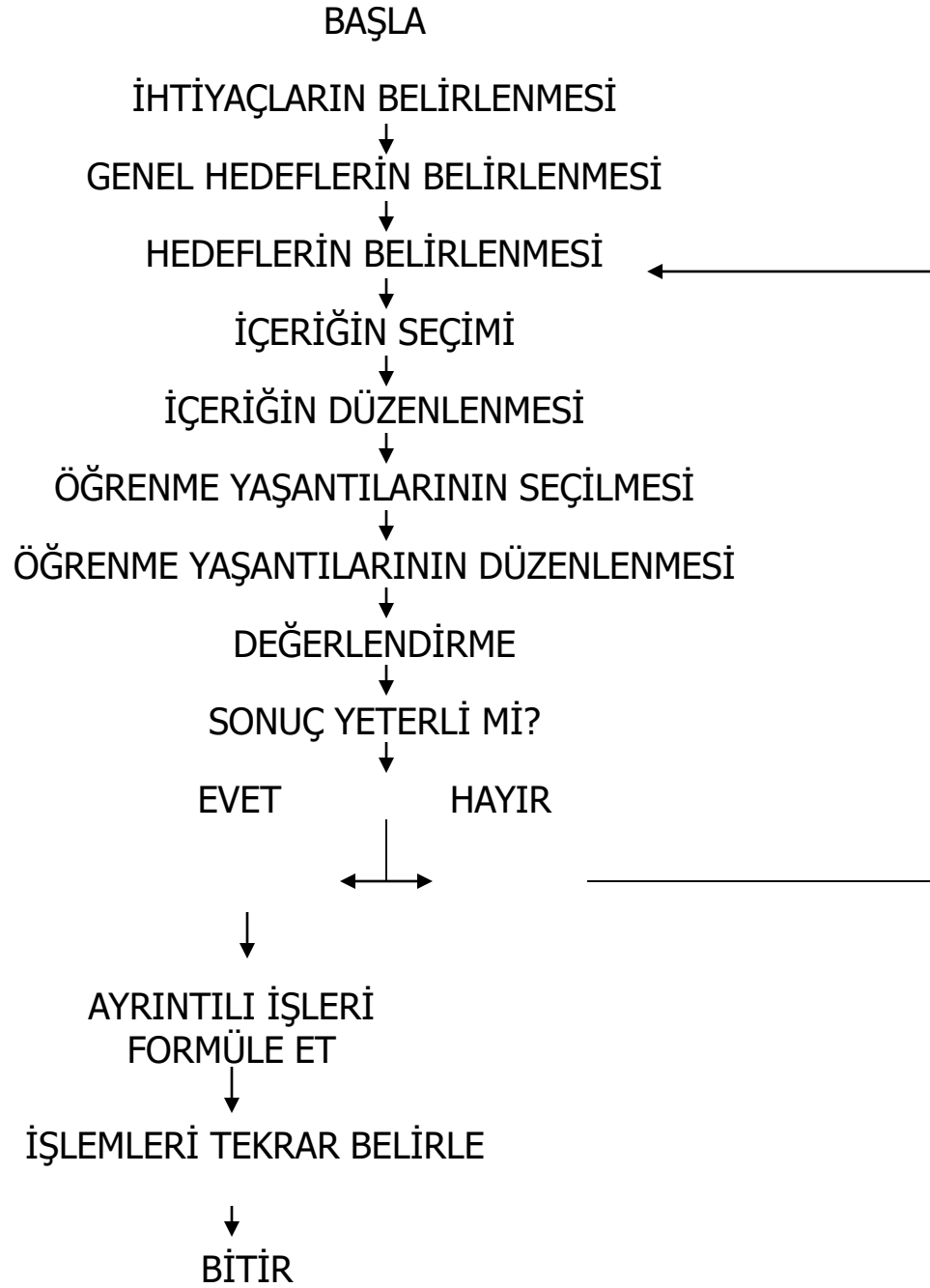


## TABA-TYLER MODELİ

Taba-Tyler program geliştirme modellerinin ortak yönlerini ele alarak geliştirilen rasyonel planlama modelidir.

!!! Türkiye'deki program geliştirme çalışmalarında temel alınan bir modeldir.

Taba-Tyler Program Geliştirme Modeli



## PROGRAM GELİŞTİRME MODELLERİNİN KARŞILAŞTIRMALI TABLOSU

	TABA	TYLER	TABA - TYLER
<b>Kaynak</b>	İhtiyaçların Belirlenmesi	Birey - Konu Alanı, Toplum	İhtiyaçların Belirlenmesi
<b>Amaç</b>	Amaçların Belirlenmesi	Olası amaçların eğitim felsefesi ve öğrenme psikolojisi süzgeçlerinden geçirilmesi ile amaçların kesinleştirilmesi	Genel amaçların belirlenmesi ve amaçların saptanması
<b>İçerik</b>	İçeriğin seçimi ve düzenlenmesi		İçeriğin seçimi ve düzenlenmesi
<b>Eğitim Durumları</b>	Öğrenme Yaşantılarının Seçimi	Öğrenme yaşantılarının sağlanması, düzenlenmesi, yönlendirilmesi	Öğrenme yaşantılarının belirlenmesi, düzenlenmesi
<b>Değerlendirme</b>	Neyin nasıl değerlendirileceğinin saptanması, program öğelerinin sırası ve ilişkilerinin kontrolü	Öğrenme yaşantılarının değerlendirilmesi	Değerlendirme (sonuç yeterli değilse amaçların saptanmasına döner.)

## SİSTEM YAKLAŞIMINA GÖRE PROGRAM GELİŞTİRME MODELİ (WULF VE SCHAVE)

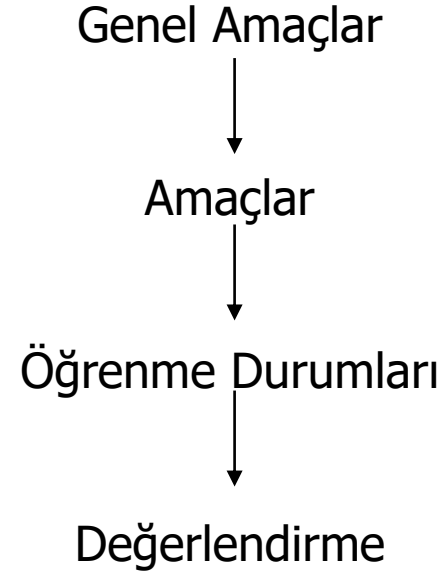
Bu model, öğretmenler de program geliştirebilir sayılına dayanır. Grup etkileşiminin eğitimdeki gelişmeleri olumlu yönde etkileyebileceğini savunur.

<b>Aşama</b>	<b>İşlem</b>
<b>Problemin Tanımı</b>	<ul style="list-style-type: none"><li>✓ <b>Amacın belirlenmesi</b></li><li>✓ <b>Komisyon üyelerinin seçimi</b></li></ul>
<b>Gelişme</b>	<ul style="list-style-type: none"><li>✓ <b>Amaçların davranışlara dönüştürülmesi</b></li><li>✓ <b>Uygun ders planı yazma</b></li><li>✓ <b>Öğretim materyallerinin geliştirilmesi</b></li><li>✓ <b>Öğrenme ortamının desenlenmesi</b></li></ul>
<b>Değerlendirme</b>	<ul style="list-style-type: none"><li>✓ <b>Sonuçların değerlendirilmesi</b></li><li>✓ <b>Sürekli dönüt sağlanması</b></li></ul>

# **AVRUPA'DA YAYGIN OLAN MODELLER**

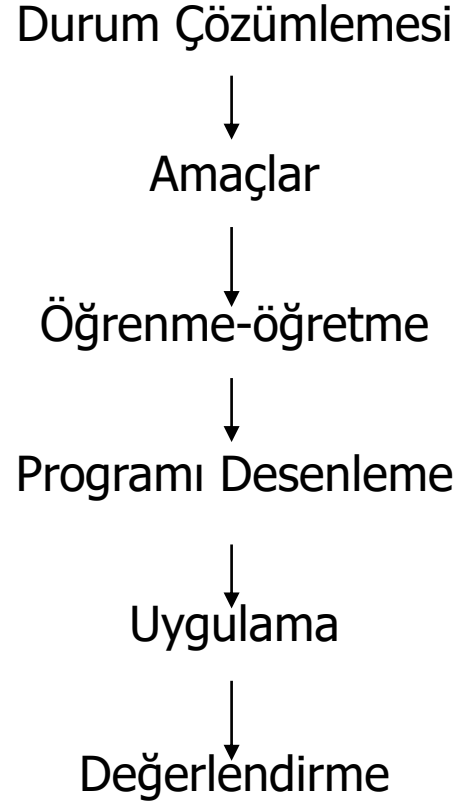
- 1) Rasyonel Planlama Modeli (Teknokratik Model)**
- 2) Yenilikçi Durumsal Model ( Skillbeck )**
- 3) Süreç Yaklaşımı Modeli ( Stenhouse )**

## 1. RASYONEL PLANLAMA MODELİ (TAYLOR VE RICHARD)



Taba-Tyler yaklaşışına uygundur. **Teknokratik model** de denir. Yeniden kurmacılık felsefesi görüşündedir.

## 2. DURUMSAL ( YENİLİKÇİ ) MODEL (SKILBECK)



Okul merkezli program geliştirme anlayışına ağırlık veren **Yenilikçi Model** olarak bilinir.

### 3. SÜREÇ YAKLAŞIMI MODELİ (STENHOUSE- 1975)



Öğretmenlerin ders planı yapmalarındaki yaklaşımlardan esinlenir. Okul merkezlidir. Hümanist ve İlerlemeciliğin etkisindedir.