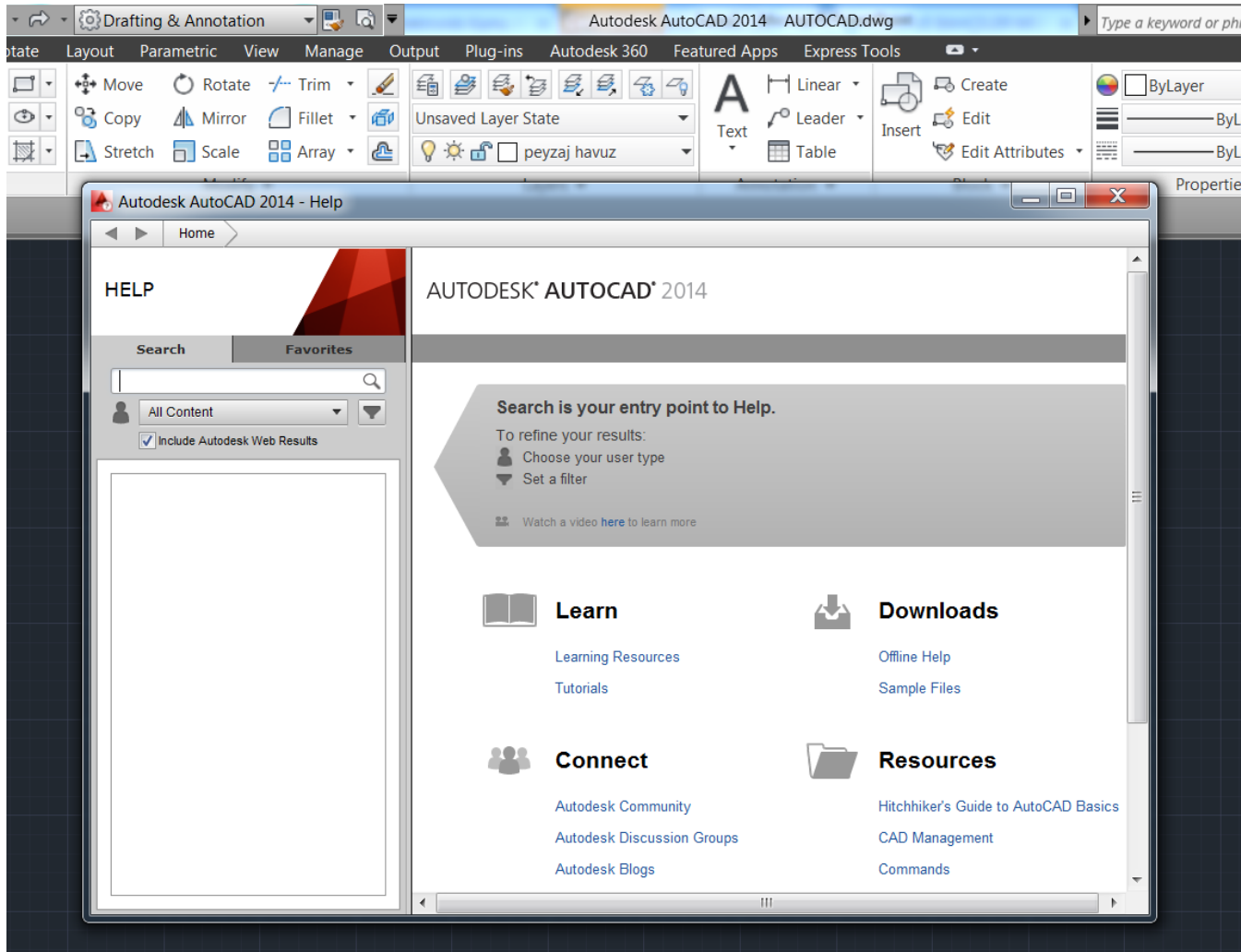


# F TUŞLARI

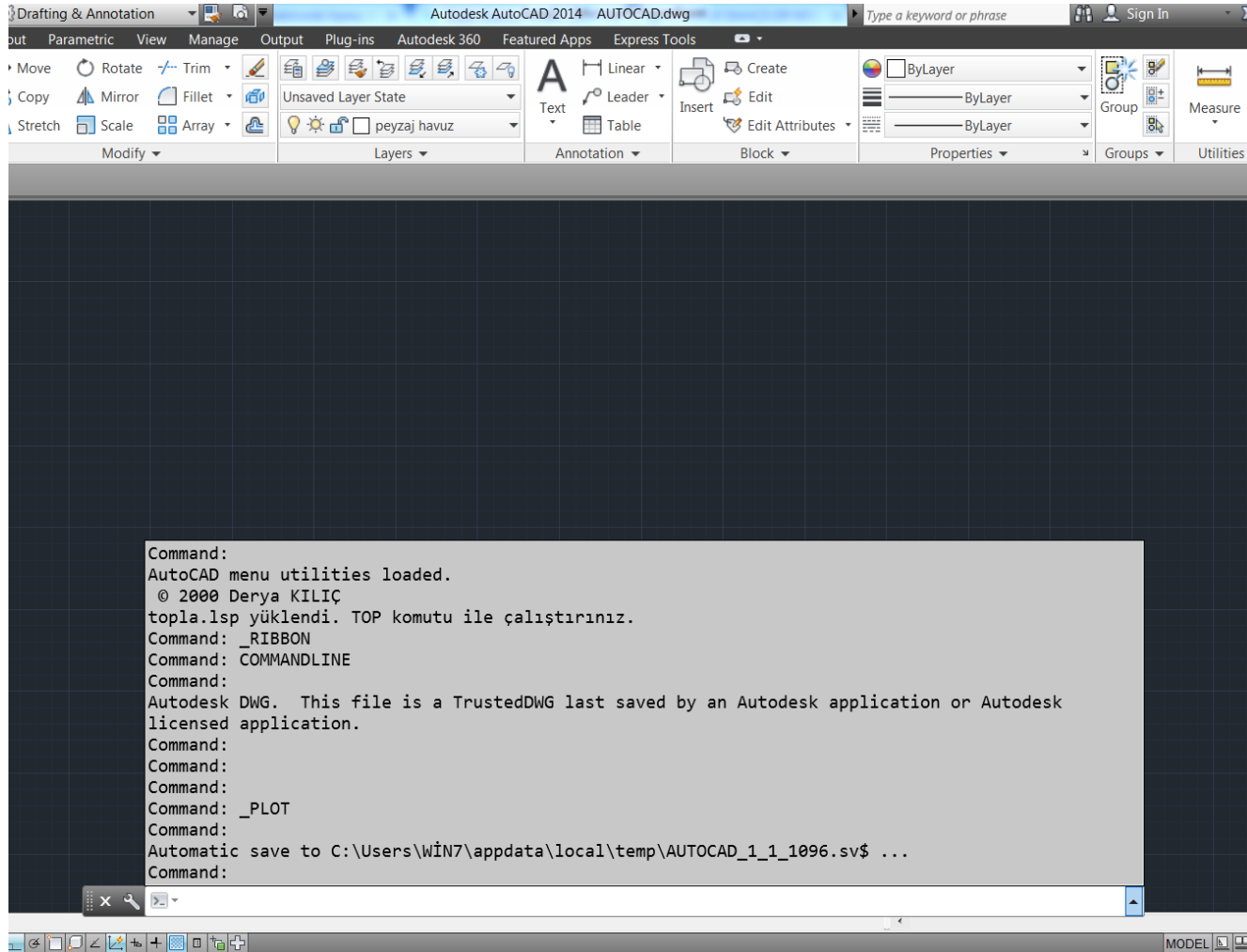
# F TUŞLARI

F1 Tuşu : Yardım penceresi için klavyeden F1 tuşuna basmak gerekir.



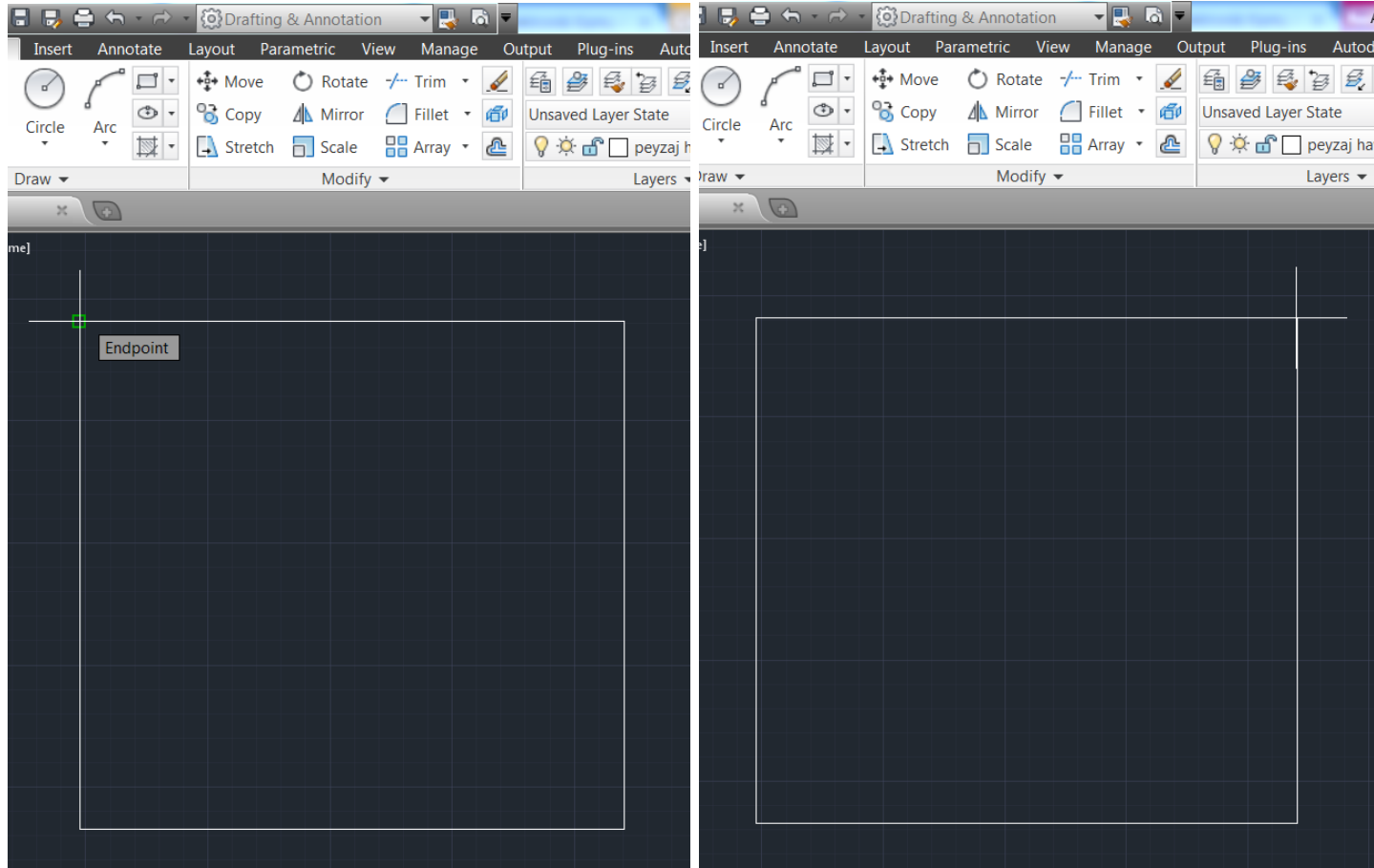
# F TUŞLARI

F2 Tuşu : Daha önceden kullanılan komutları listeler.



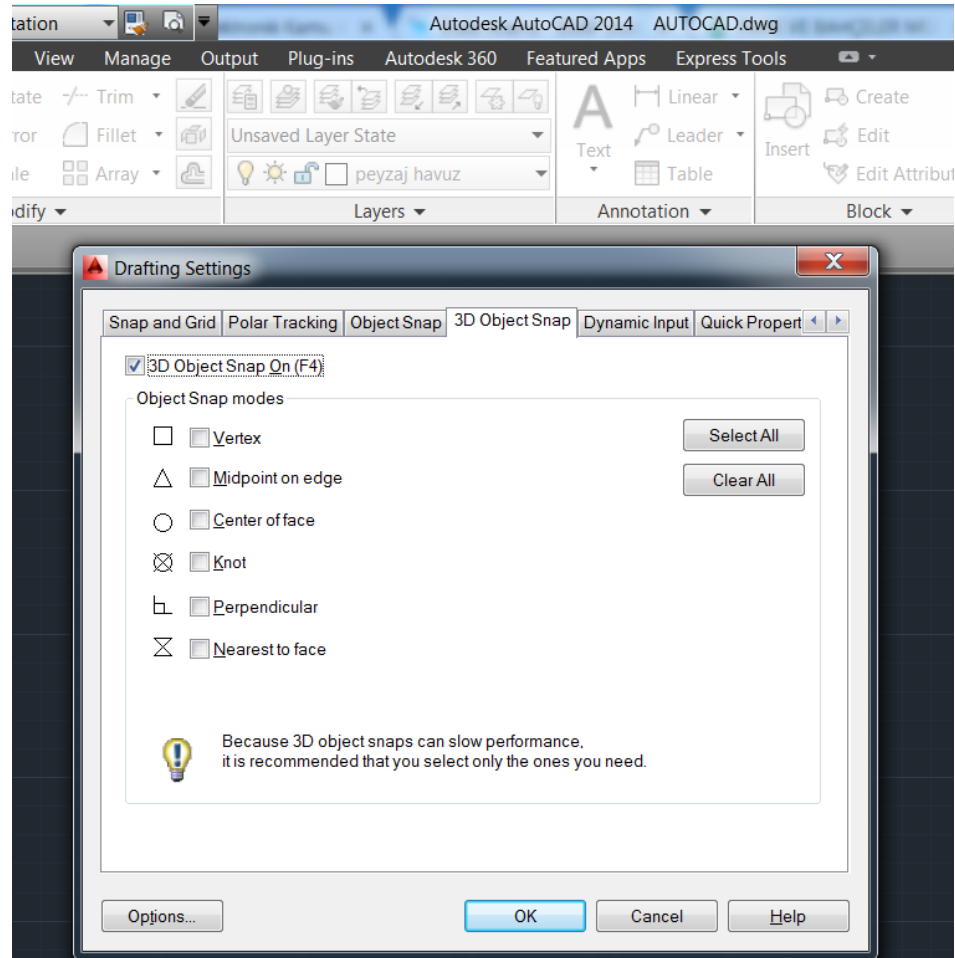
# F TUŞLARI

F3 Tuşu : Yapılan çizimlerde, nesnelere kenetleme komutunu açar ya da kapatır. Osnap diye bilinir.



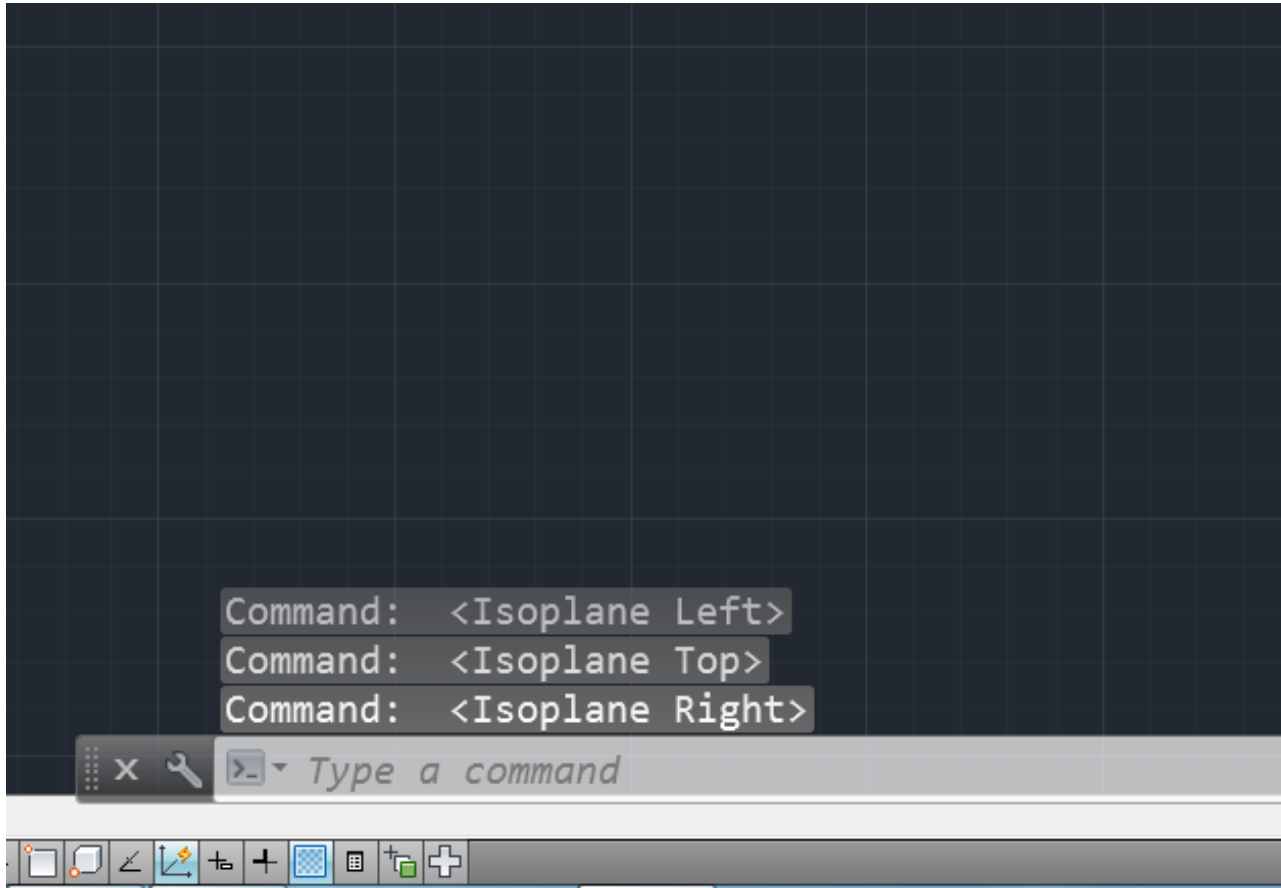
# F TUŞLARI

F4 Tuşu : Drafting & Settings penceresini açar.



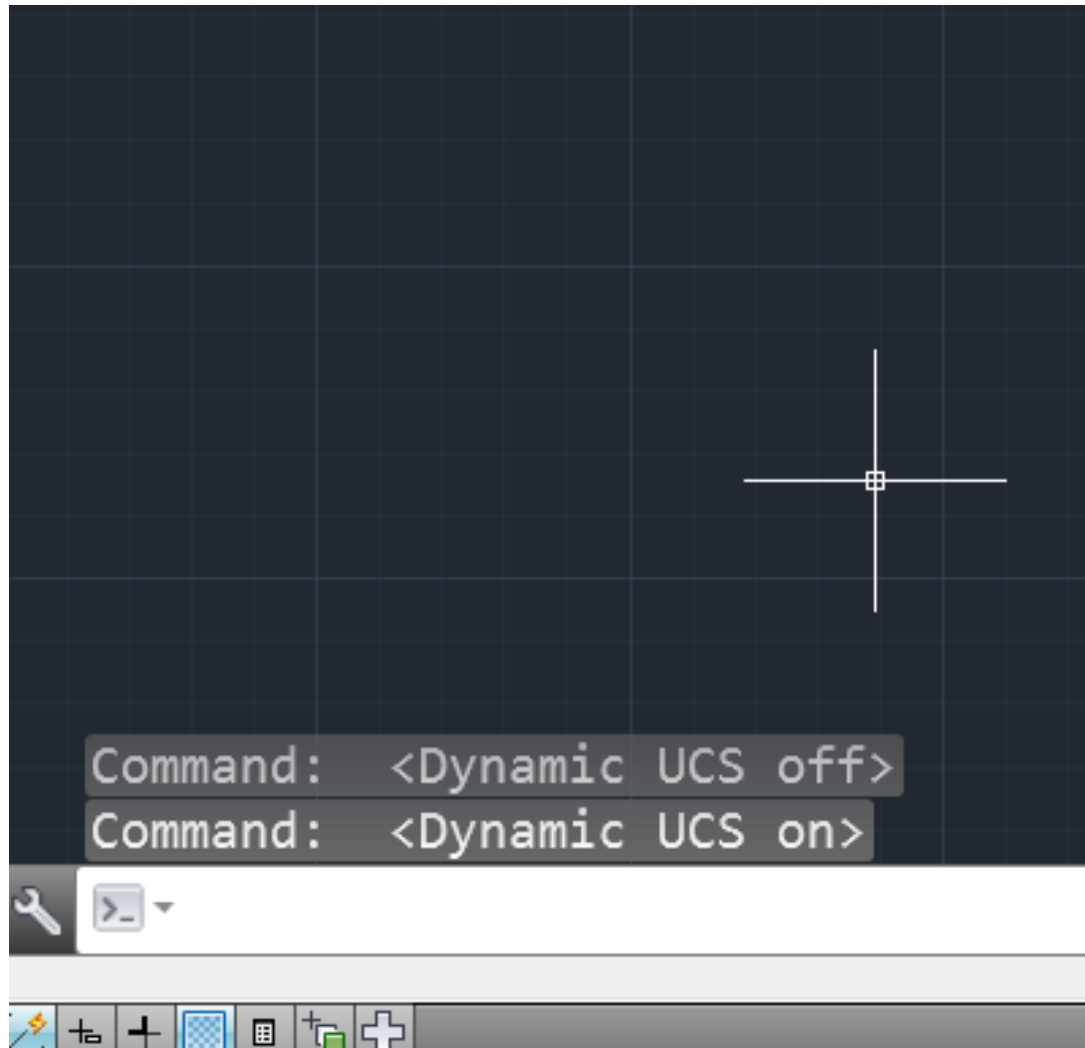
# F TUŞLARI

F5 Tuşu : Çizimlerde izometrik çizgi yönünü ayarlar.



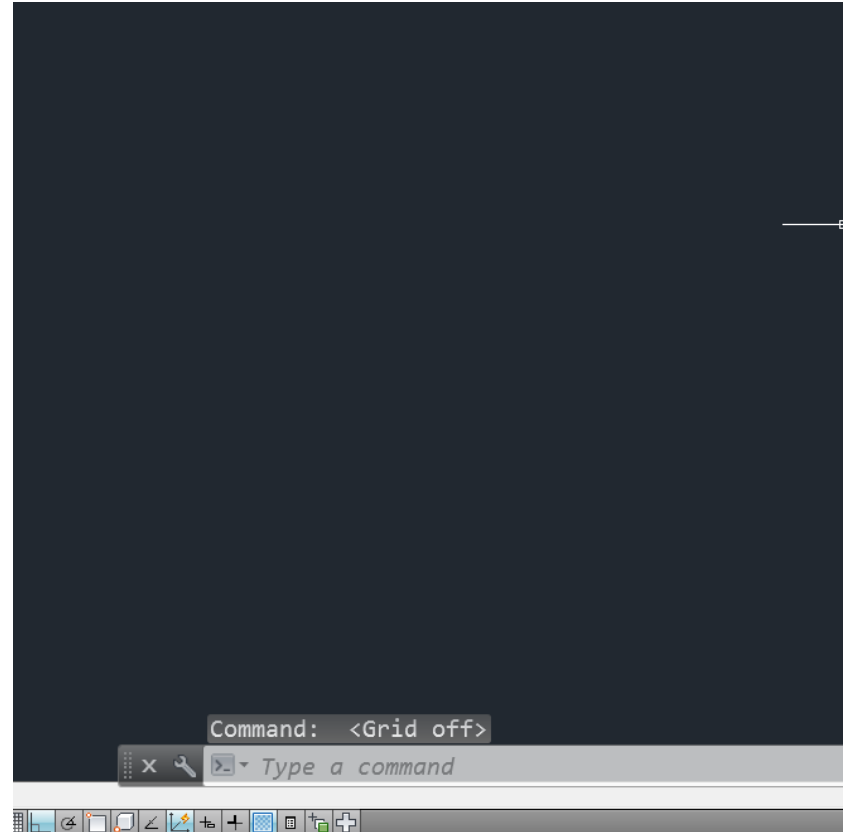
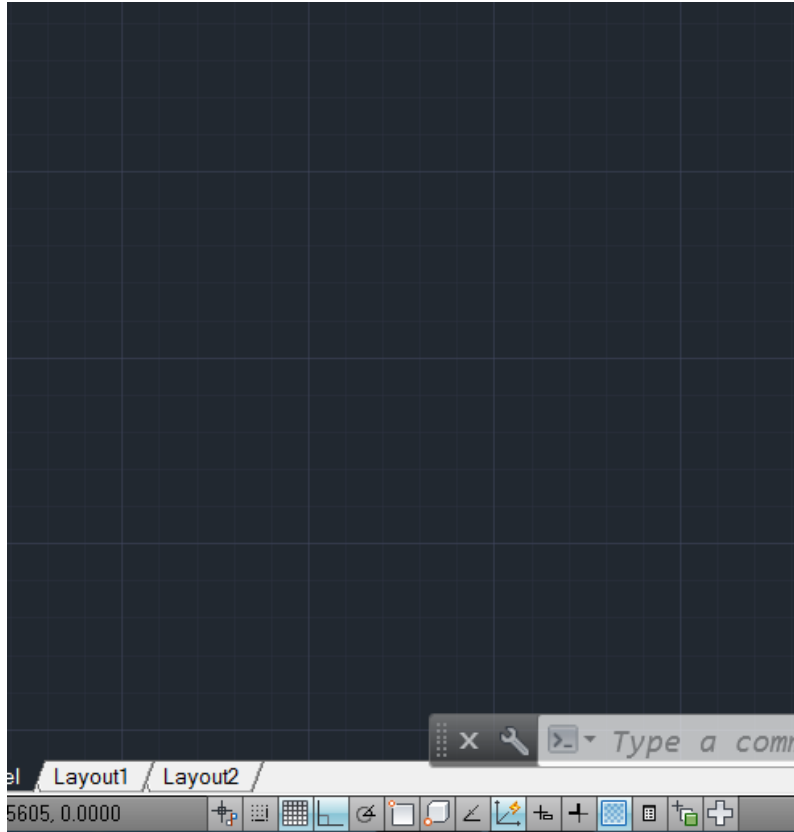
# F TUŞLARI

F6 Tuşu : Dinamik USC komutunu aktif hale getirir.



# F TUŞLARI

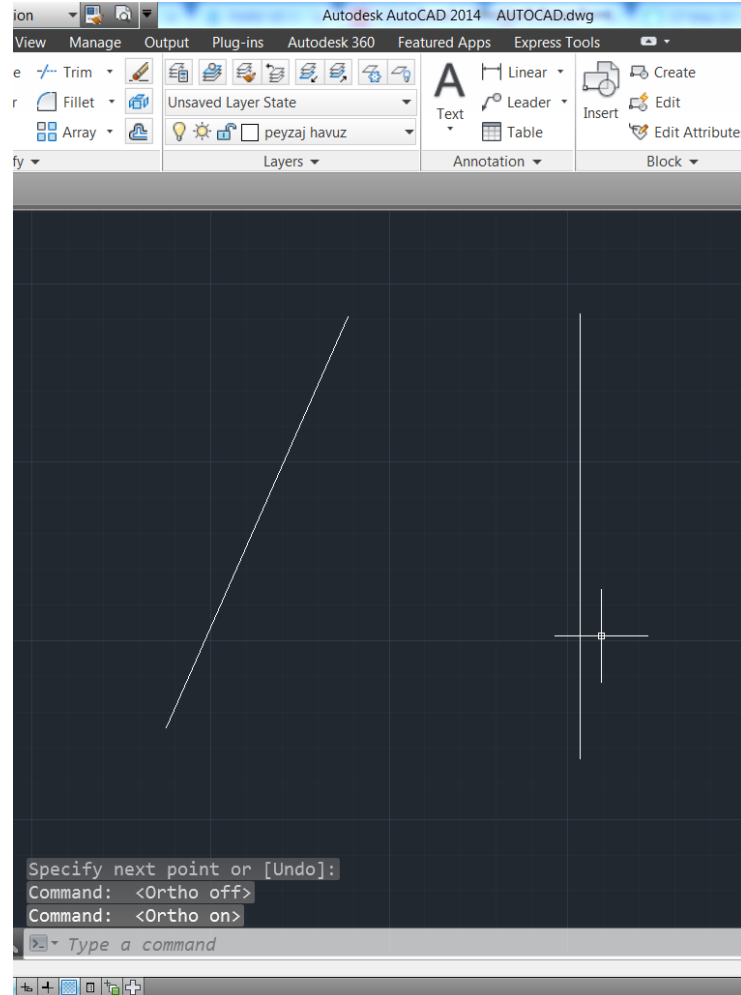
F7 Tuşu : Ekranda bulunan ızgaraları kapatıp açmaya yarar. Grid olarak adlandırılır.





# F TUŞLARI

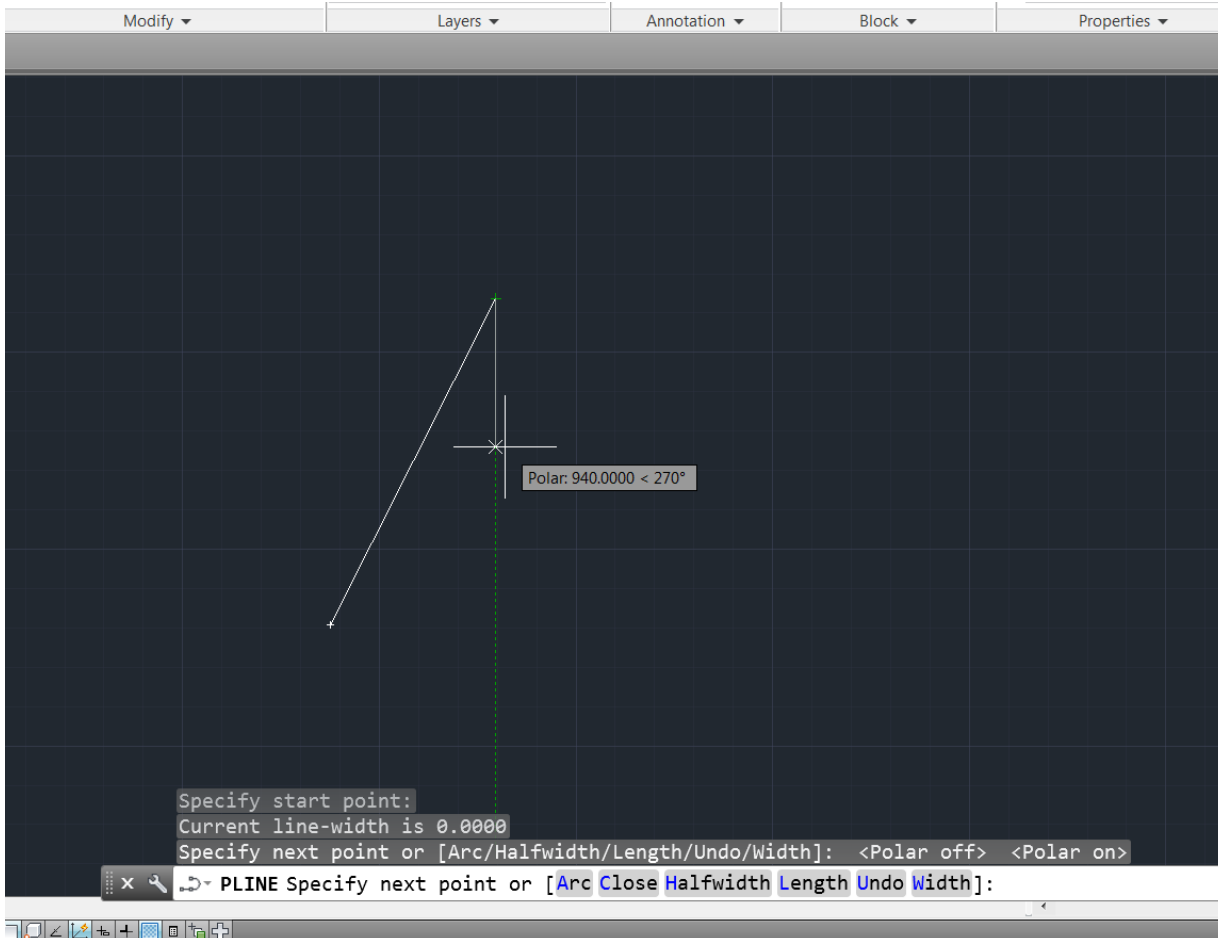
F8 Tuşu : Yatay ve dikey doğrultuda çizim yapabilmek için dik modunu aktif ya da pasif hale getirmek gerekir. Ortho diye de bilinir.



# F TUŞLARI

F9 Tuşu : Snap modunu aktif ya da pasif hale getirir.

F10 : Açısal olarak çizim yaparken bilgi verir.



# F TUŞLARI

F11 Tuşu : Yapılan çizimlerde hizalama yapar.

F12 Tuşu : Çizimler sırasında satırları belirtir.

