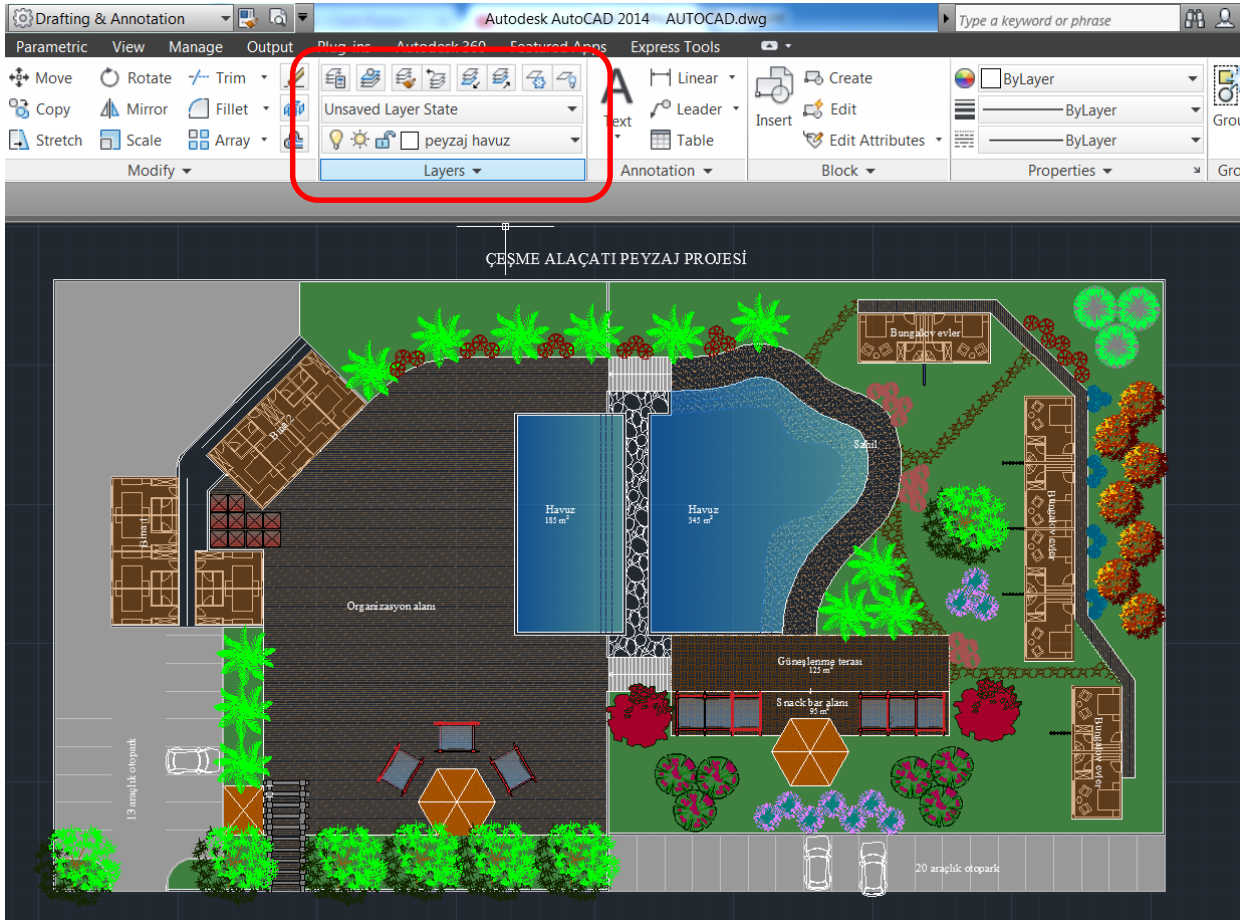


The background is a detailed architectural floor plan in a light blue/white color on a dark background. It features various rooms, corridors, and structural elements. Labels in Turkish include 'Kam (40 X 40)', 'Pis Havyuzu', 'Plafon', and 'Çim Teras'. Elevation markers such as +1.14, +2.36, and +2.96 are scattered throughout the plan. The overall style is technical and precise.

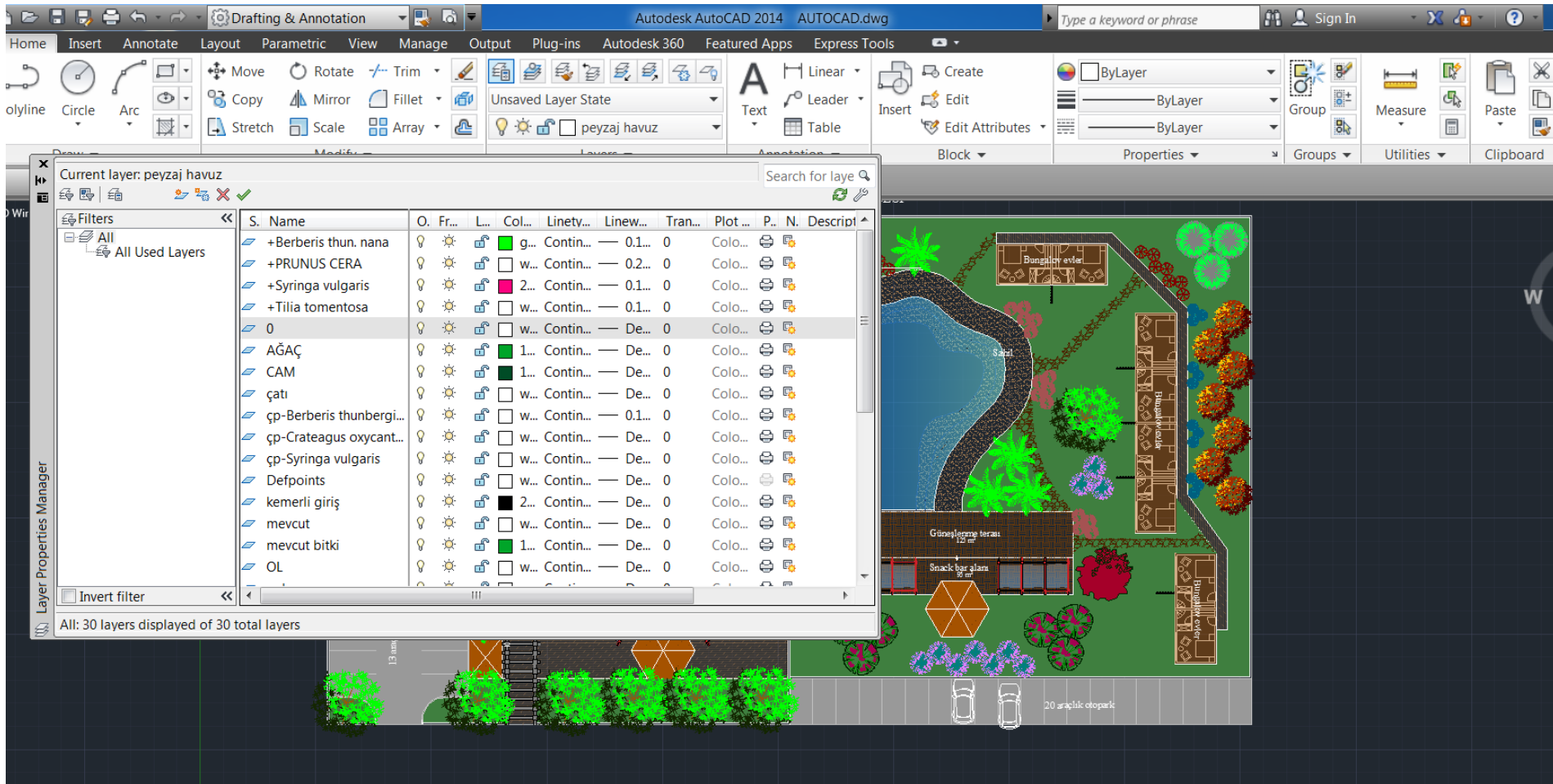
KATMANLAR (layers)

KATMANLAR (Layers)

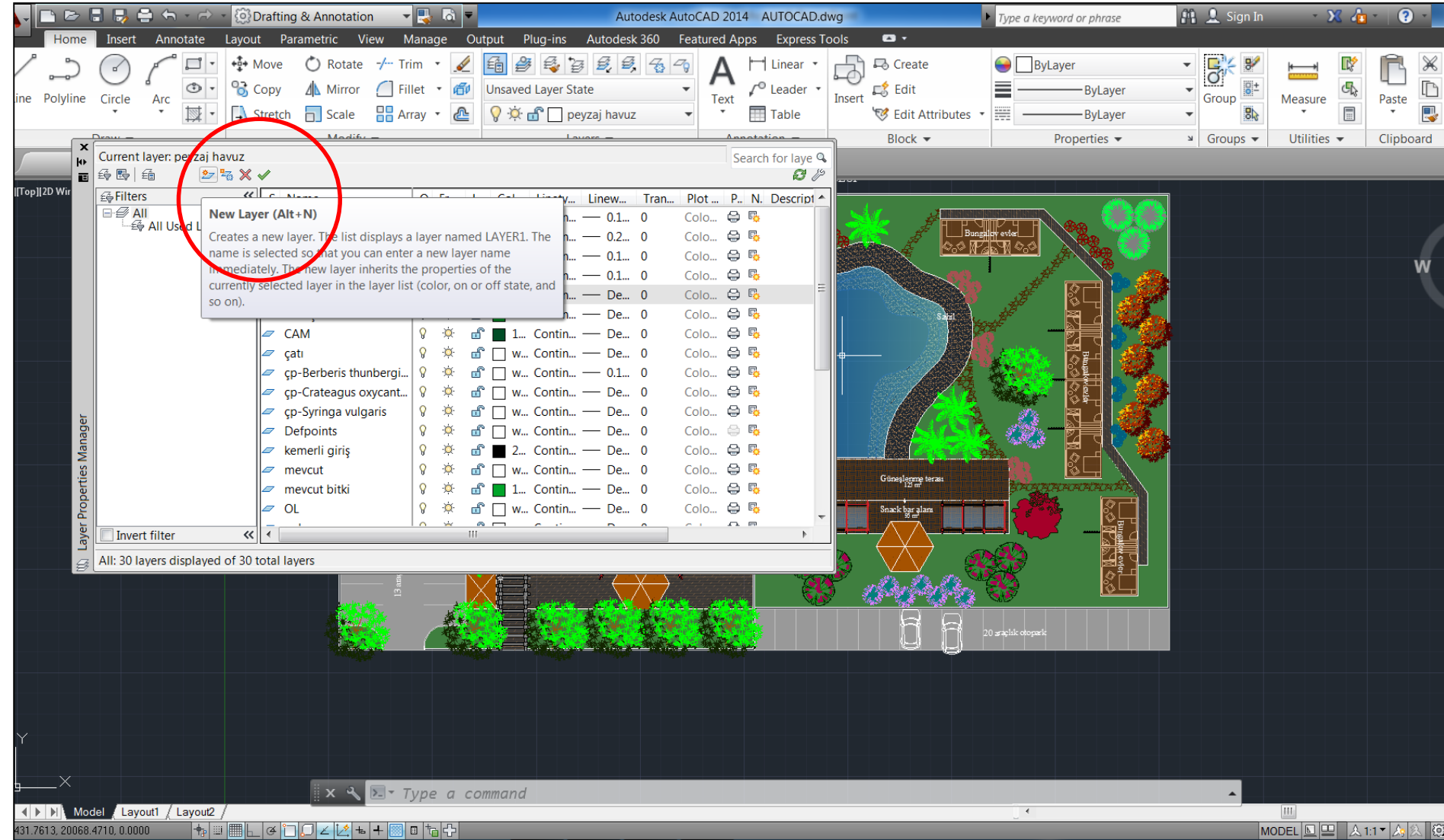
Çizim içerisindeki nesnelere birbirinden ayırmak için çizgi tipi, çizgi kalınlığı, çizgi rengi gibi özellikler kullanılır. Bunu sağlamak için AutoCAD katmanlarla (layers) çalışır.



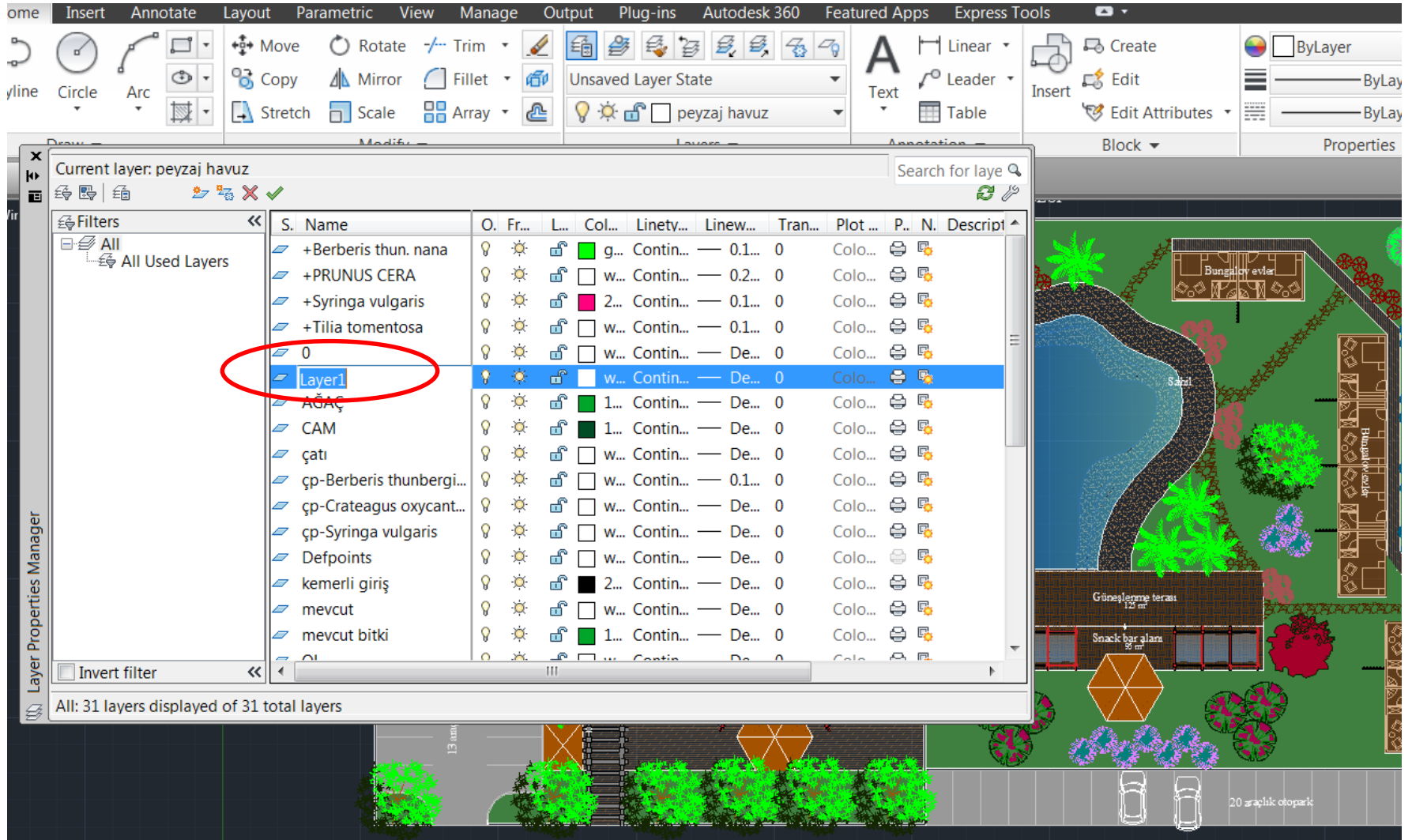
Layers komutu ile layerlar üzerinde çalışmayı sağlayan bir pencere açılır.



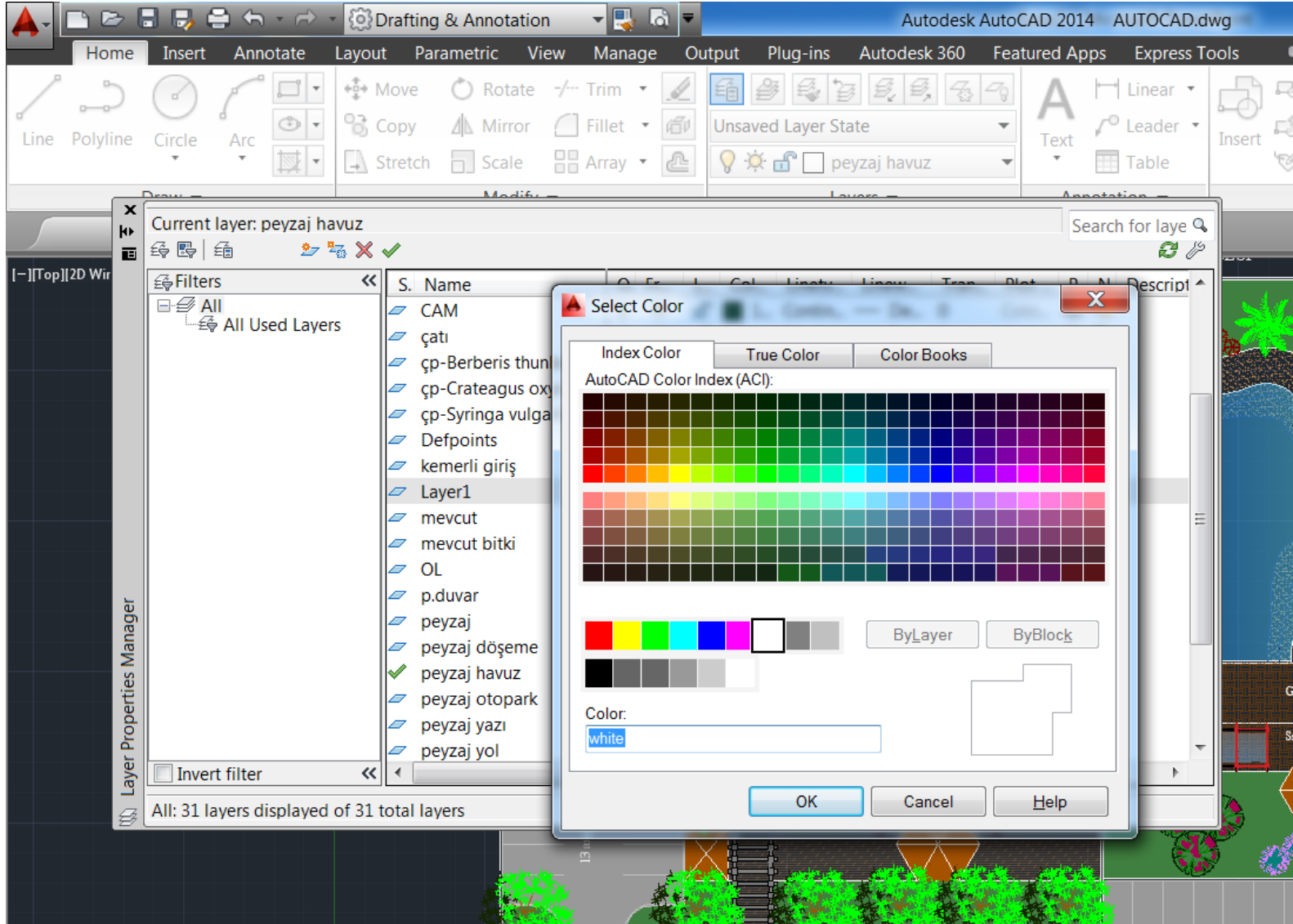
New Layer seçeneği ile yeni layer açılır.



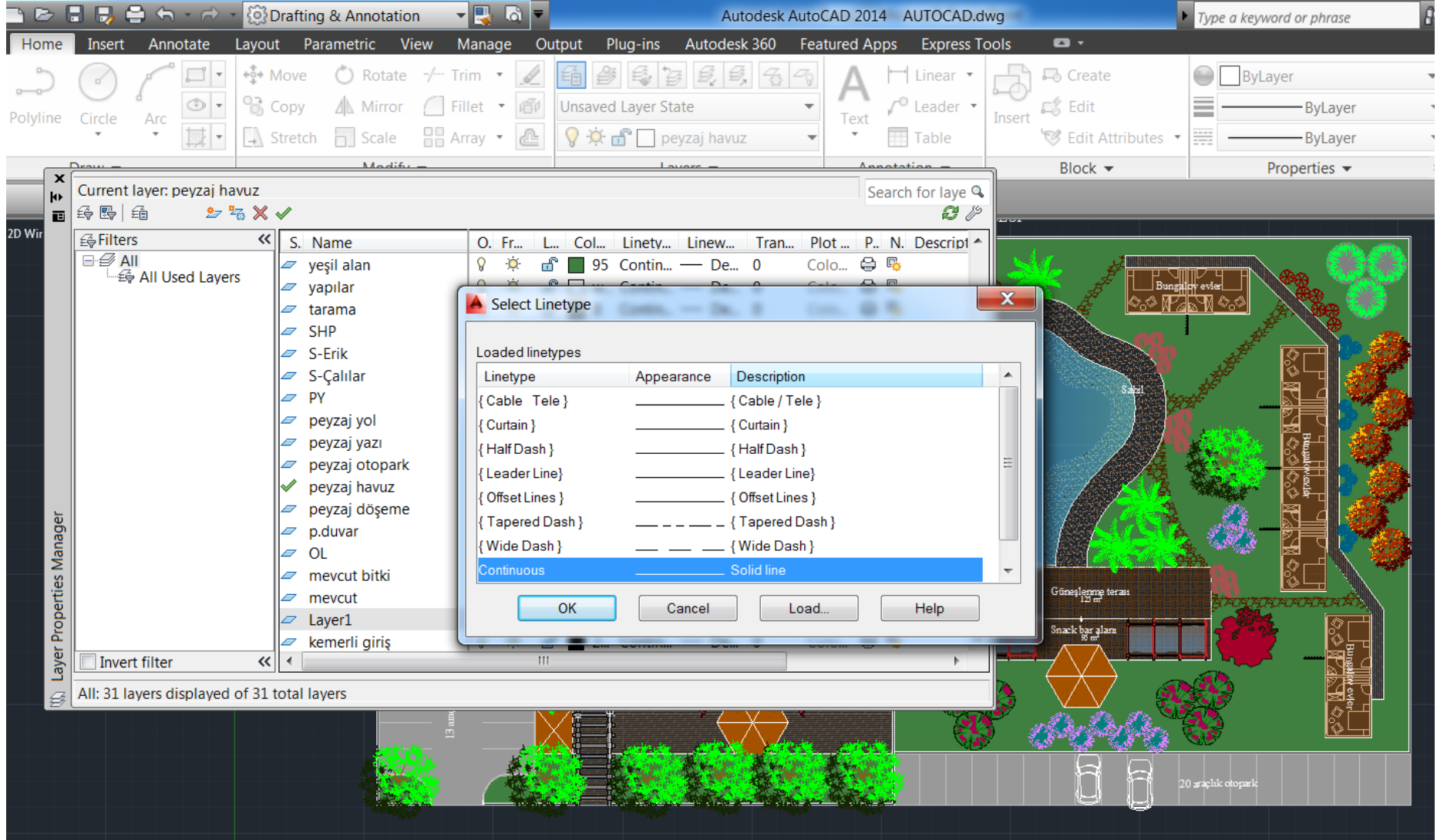
Oluşturulan yeni layer isimlendirildikten sonra, layerın rengi, çizgi kalınlığı, çizgi tipi belirlenir. Bu layer ile çizilecek nesnelere layerın özelliklerini taşır.



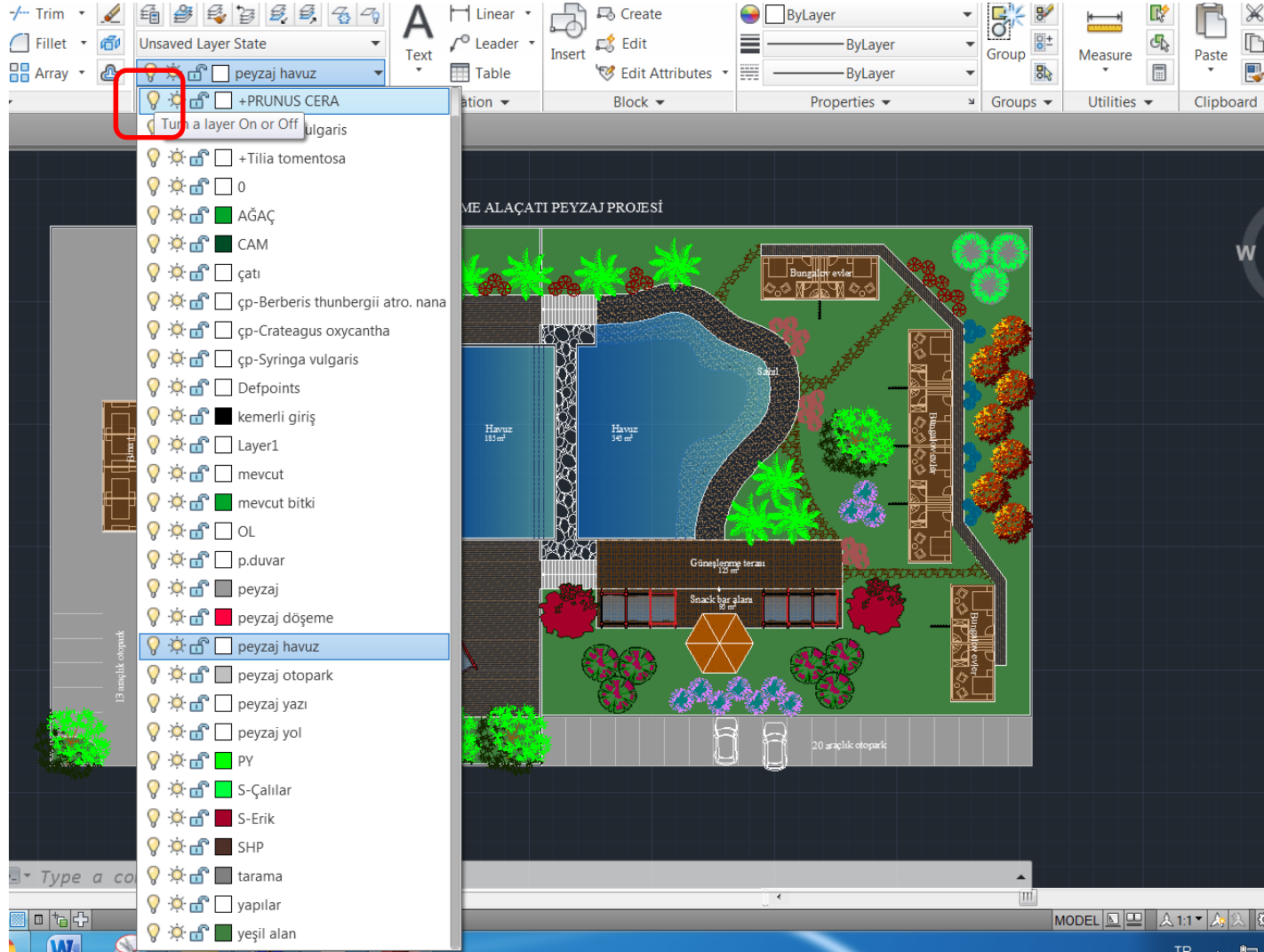
Renk belirleme:



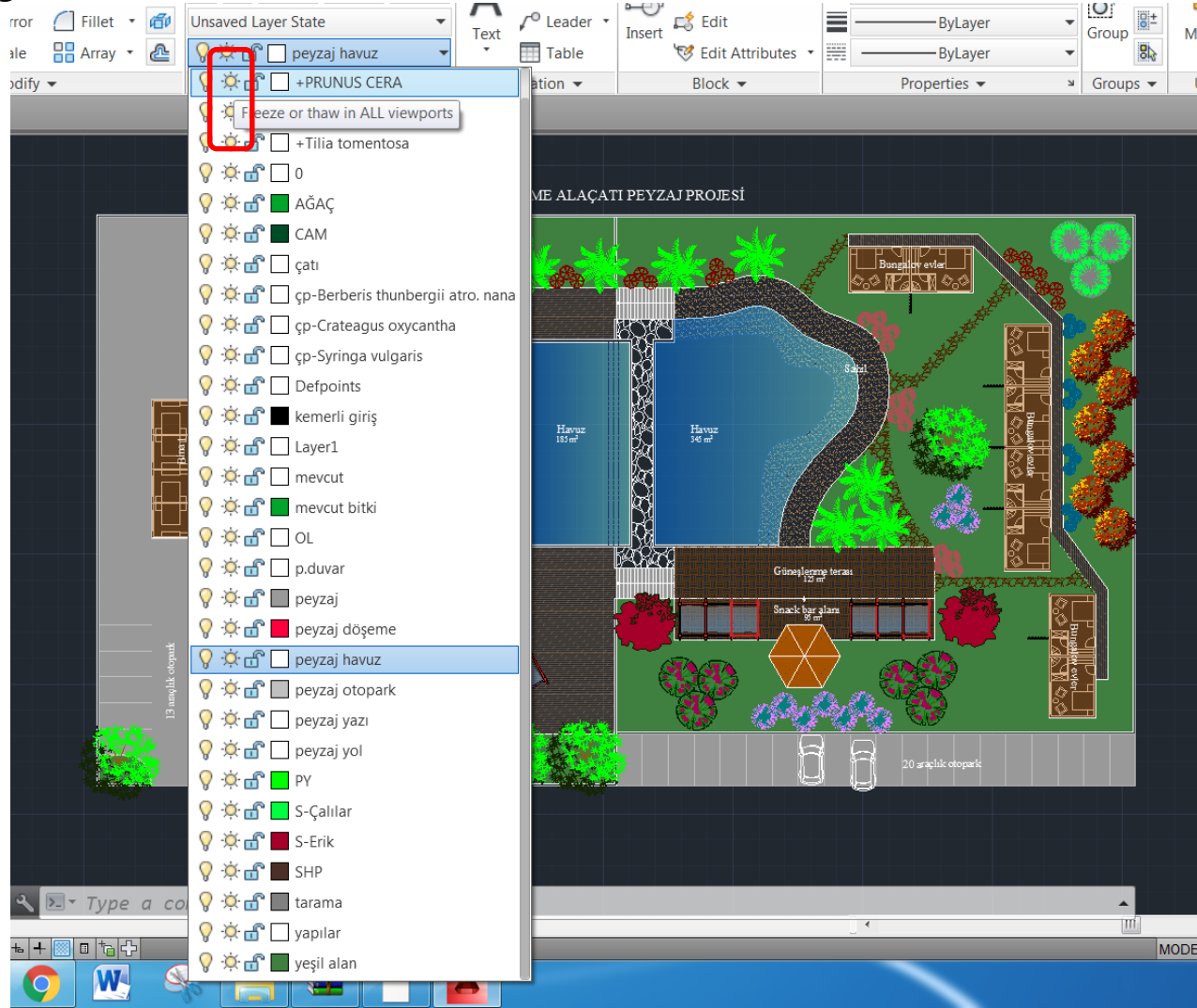
Çizgi tipi belirleme:



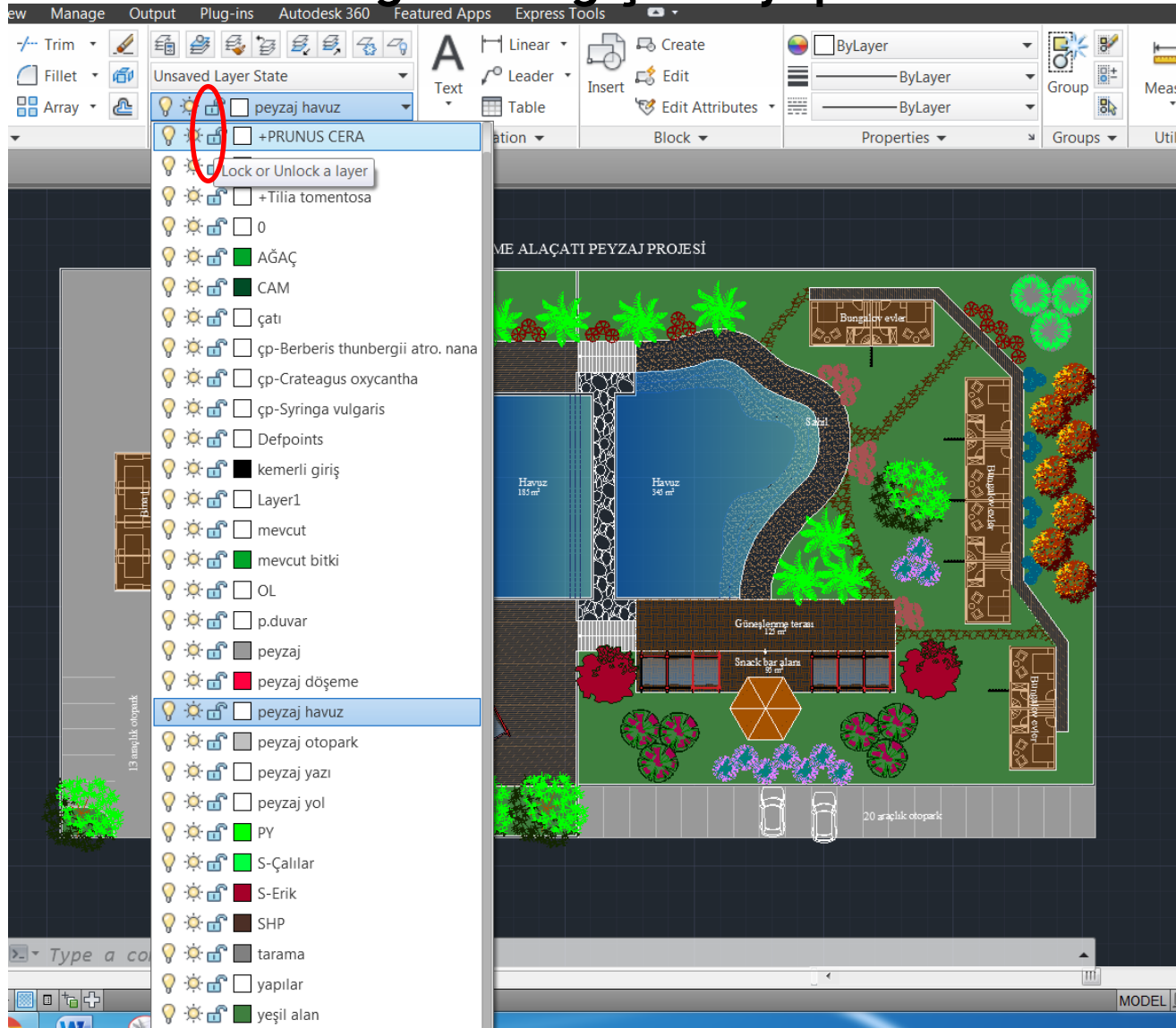
Layer Properties Manager penceresinde bulunan Turn a layer On or Off seçeneği (ampul şeklinde) kapatıldığında, seçilen layera ait nesnelere ekranda görülmez hale gelir. Kapalıyken nesnelere çizilebilir ancak layer açıldığında gözükür.



Layer Properties Manager penceresinde bulunan Freeze or thaw in ALL viewports seçeneği (güneş şeklinde) kapatıldığında, o layera ait nesnelere ekranda görünmez. Kapalıyken söz konusu layera ait nesnelere de çizilemez.



Layer Properties Manager penceresinde bulunan Lock or Unlock a layer a layer seçeneği (kilit şeklinde) pasif hale getirildiğinde o layera ait nesnelere üzerinde herhangi bir değişiklik yapılamaz.



Layer Properties Manager penceresinde bulunan Plot seçeneği (yazıcı şeklinde) pasif ise, çıktı alınacağı zaman pasif olan layera ait nesnelere görünmez.

