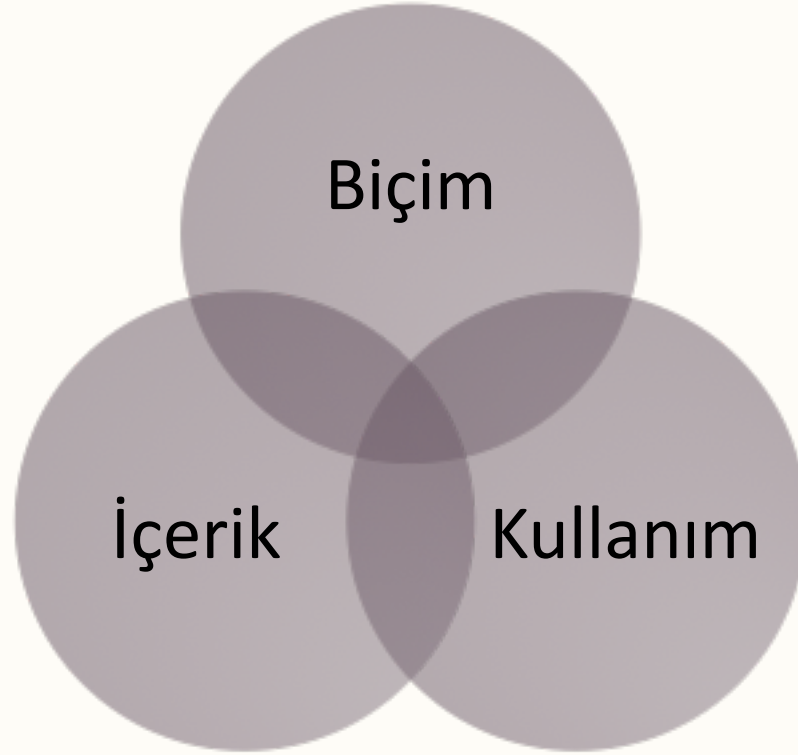




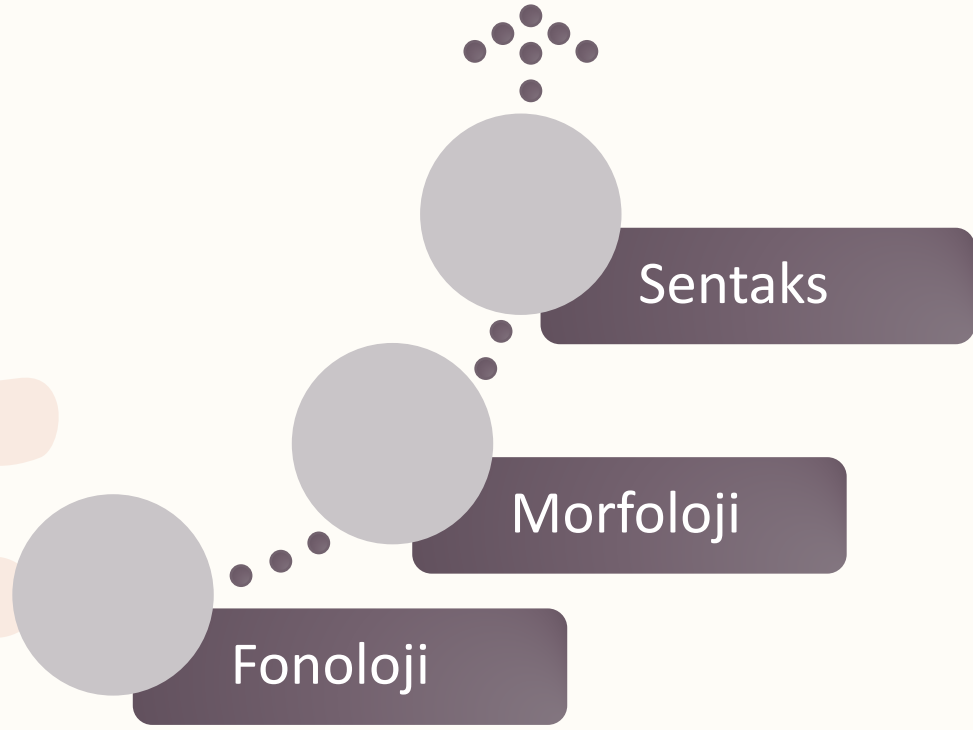
Dil ve İletişim Becerilerine Giriş-Dilin Bileşenleri

Dr. Meral Çilem Ökcün-Akçamuş

Dilin Bileşenleri



Dilin Bileşenleri-Biçim



Dilin Bileşenleri-Biçim

- **Fonoloji:** Her bir dilin kendine has, dilin karakteristiğini oluşturan konuşma sesleri/sesbirimleri /fonemleri , ses birleşimleri vardır.
- **Sesbirimler (fonemler),** konuşmada anlam değişikliğine neden olan en küçük anlamlı birimleridir.
 - Biz/bir bal/dal/kal/çal
 - Birleşerek sözcükleri oluştururlar
 - S-u, A-t-e-ş, T-o-p-r-a-k

Dilin Bileşenleri-Biçim

- **Fonoloji:** Dillerin seslerin sıralanışına ilişkin kuralları vardır.
- Yayılım/dağılım kuralı: Seslerin konumlarına ilişkin kurallar (Ğ,)
- Sıralanma kuralı: hangi seslerin yan yana gelebileceğine ve gelemeyeceğine ilişkin kurallar ya da seslerin yan yana gelirken değiştirilmesine ilişkin kurallar
- Bu kurallar birlikte kullanılır

Dilbilim nedir?

Sesleri somut gerçeklikleri içinde, oluşturulmaları, aktarılmaları ve algılanmaları bakımından inceler.

Sesleri taşıdıkları işlevleri özellikleri ve işlevleri açısından inceler.

Anlamalı en küçük dil birimlerini dilbilgisi kategorilere, işlevsel sınıflara, türetme, birleştirme gibi görünümüne göre inceler.

Dilbilgisel tümceleri üretmemizi ve anlamamızı sağlayan kuralları inceler.

Dilde anlamın nasıl kodlandığını inceler.

Bağlam içinde anlam konusuyla ilgilenir.

Dilin Bileşenleri-Biçim

- Türkçeye ilişkin fonoloji kuralları
 - (Türkçede sözcükler yedi tane hece yapısı içerirler (V, CV, VC, CVC, VCC, CCVC, CVCC).
 - İki ünsüzün arka arkaya geldiği hece yapıları oldukça nadirdir
 - Bu hece yapılarından dördü (V, CV, VC, CVC) Türkçedeki hecelerin yaklaşık %98'ini oluşturmaktadır ki bu hecelerin %50'si CV yapısından oluşur
 - Hecelerde ünlüler ünsüz harfi taşırlar. Örneğin yat sözcüğü sonuna geniş zaman eki aldığında yatar olarak kullanılır ve ya-tar olarak hecelenir (
 - Türkçede 8 ünlü vardır (a, e, ı, i, o, ö, u, ü) ve fonolojisi **vowel harmony** içermektedir. Yani sözcüklerdeki ilk ünlü ses diğer seslerin kullanımını etkiler
 - *Gelir, duyar*

Dilin Bileşenleri-Biçim

- **Morfoloji/Biçimbilim** : Son dönemlerde sözdizimi ile iç içe alınıp değerlendirilir.
- Biçimbilim sözcüklerin kendi içinde düzenlenmesi ile ilgilidir
- Başka bir deyimle biçimbilim sözcük yapıları ve dilbilgisel yapıları içerir.
- Sözcükler bir ya da daha fazla biçimbirimden oluşurlar.

Dilin Bileşenleri-Biçim

- **Biçimbirim/Morfem**, dilde anlamlı en küçük birimlerdir.
- Biçimbirimler kendi içlerinde bağımlı biçimbirim ve bağımsız biçimbirim olmak üzere ikiye ayrılırlar.
- Bağımsız biçimbirimler tek başına anlam ifade eden “at” gibi sözcüklerden oluşurken; bağımlı biçimbirimler “-lar”, “-cı” gibi tek başına anlam ifade etmeyen ve yanına eklendikleri sözcükler ile anlam kazanan, eklendikleri sözcüğe dilbilgisel anlam katan biçimbirimlerdir.

Dilin Bileşenleri-Biçim

- Türkçe eklemeli bir dildir.
- Gramer bilgileri sözcüklerin sonuna eklenerek verilir.
 - Gitmiştir, Anlayacaktır, zannetmiyorum, acımasızca
 - Umut ev/i/ne git/ince hemen ödev/ler/i/ni tamam/la/dı
- Türkçede önek var mıdır?

Dilin Bileşenleri-Biçim

– Sentaks/Sözdizimi

- Sözdizimi, cümle içinde sözcüklerin sıralanışı, cümle düzeni ve sözcük ilişkilerini düzenleyen kurallar sistemidir.
- Cümle yapısı sözdizimi kuralları ile şekillenir ve bu kurallar ile sözcük, sözcük öbeği, yan cümle sıralanışı ve sözcükler arası ilişki, sözcük sınıfları ve diğer cümle bileşenleri düzenlenir.
- Sözdizimi kuralları ile hangi sözcük sıralanışının kabul edilebilir ve dilbilgisel olarak uygun olduğuna, hangilerinin uygun olmadığına karar verilir

Dilin Bileşenleri-Biçim

- Türkçe SOV bir dildir.
- Sözcüklerin sıralanışı belirli bir dereceye kadar esneklik.
 - Annem eve gitti
 - Gitti eve annem
 - Eve gitti annem
- **Ayşe eve gidince anahtarını kaybettiğini anladı???**

Dilin Bileşenleri-Biçim

- Tüm sözcükler bir özne ve bir eylem içermelidir.
- Türkçe gizli özne içerebilir
- Türkçede cümle öbekleri sıralanışları??
- Dilin kurallarına ilişkin bilgi bir dilin kullanıcısının konuştuğu dili anlamasını ve üretmesini sağlar. Dilin biçimi ve bilişsel süreçler/düşünce arasında bir bağ vardır.
- Chomsky özellikle vurgu yapar.

Dilin Bileşenleri-İçerik

– Semantik:

- Gerçekliği kategorilere ve birimlere bölen , benzer nesnelere eylemleri, ilişkililiği gruplayan , farklı olanları ayıran bir sistemdir.
- Bazı sözcükler doğal olarak ayrıktır “yürümek ve binmek gibi”: bir birey birini yaparken eş zamanlı olarak diğeri yapamaz. Diğer birimler birbirinin üzerine binişiktir (yürümek, koşmak)

Dilin Bileşenleri-İçerik

- Semantik, sözcüklerin ve sözcük öbeklerinin anlamsal ilişkileri ve kendi anlamları ile ilgilidir.
- Sözcükler/semboller gerçekliği yansıtmaktan ziyade anadil konuşucusunun gerçekliğe ilişkin kavramlarını ve fikirlerini yansıtır
 - Soyut sözcükler?
 - Somut sözcükler?
 - Görme engelliler
- Bu yansıtma bilişsel kategorilendirmenin bir sonucudur.

Dilin Bileşenleri-İçerik

- Her bir sözcüğün anlamı kavramdan çekilmiş iki parça içerir:
 1. semantik özellikler
 2. Seçme sınırlılığı
- Semantik özellikler sözcüğü karakterize eder (Nişanlı – evlenmemiş-hayatında evlenmek üzere olduğu biri var. Şehit?, bulut)
- Seçme sınırlılığı, ile sözcük birleşimlerinde yan yana gelmesi mümkün olmayan sözcüklere ilişkin sınırlılıkları içerir (Konuşan bulut?)

Dilin Bileşenleri-İçerik

- Anlam
- İki sözcük ne kadar fazla özellik paylaşıyorsa, o kadar birbirine benzer.
- Aynı özelliği taşıyan sözcükler “eş anlamlıdır”
 - Ab-su
 - Garip-acayip
- Zıt kutuplu özellikler taşıyan, yada zıt anlam taşıyan sözcükler “zıt anlamlıdır”
 - Siyah-beyaz
 - Hızlı-yavaş
 - Ters-düz

Dilin bileşenleri-İçerik

- Bazı sözcüklerin birden fazla anlamı olabilir. Dilin kullanıcıları, seçme sınırlılıklarından, dilsel bağlamdan, dilsel olmayan bağlamdan yararlanırlar.
- Cümleler, teker teker sözcüklerin verdiği anlamdan daha geniş anlamlar taşırlar,
 - Sözcükler arası ilişkileri içerirler

Dilin Bileşenleri-Kullanım

- **Pragmatik /Kullanım bilgisi/Edimbilim**

- Başarılı bir iletişim için bir dilin konuşucusunun biçim ve içerik kadar, sosyal karşılıklılık hakkında da bilgisinin olması gerekir.
- Dil iletişim amaçlı kullanıldığı için, kullanım bilgisi, anlatı ve sohbet becerileri üzerine odaklanır.
- Bir konuşmacının neyi, nasıl söyleyeceği, sohbet/anlatı bağlamına göre belirlenir.

Dilin Bileşenleri-Kullanım

- Dil,
 - Diğerleri ile etkileşim-iletişim
 - Diğerlerinin davranışlarını düzenleme
 - Bilgi ve ilgi paylaşma
 - Yorumlama için vb. kullanılır.
- Mesajı gönderenin/kodlamayı yapanın bu işlevleri yerine getirmek için dilsel kodları seçmesi
 - Konuşucunun niyeti,
 - Dinleyiciye ilişkin algıları
 - Ortam/durum
 - Paylaşımlı bilişsel ve dilsel bilgiye göre belirlenir.

Dilin Bileşenleri-Kullanım

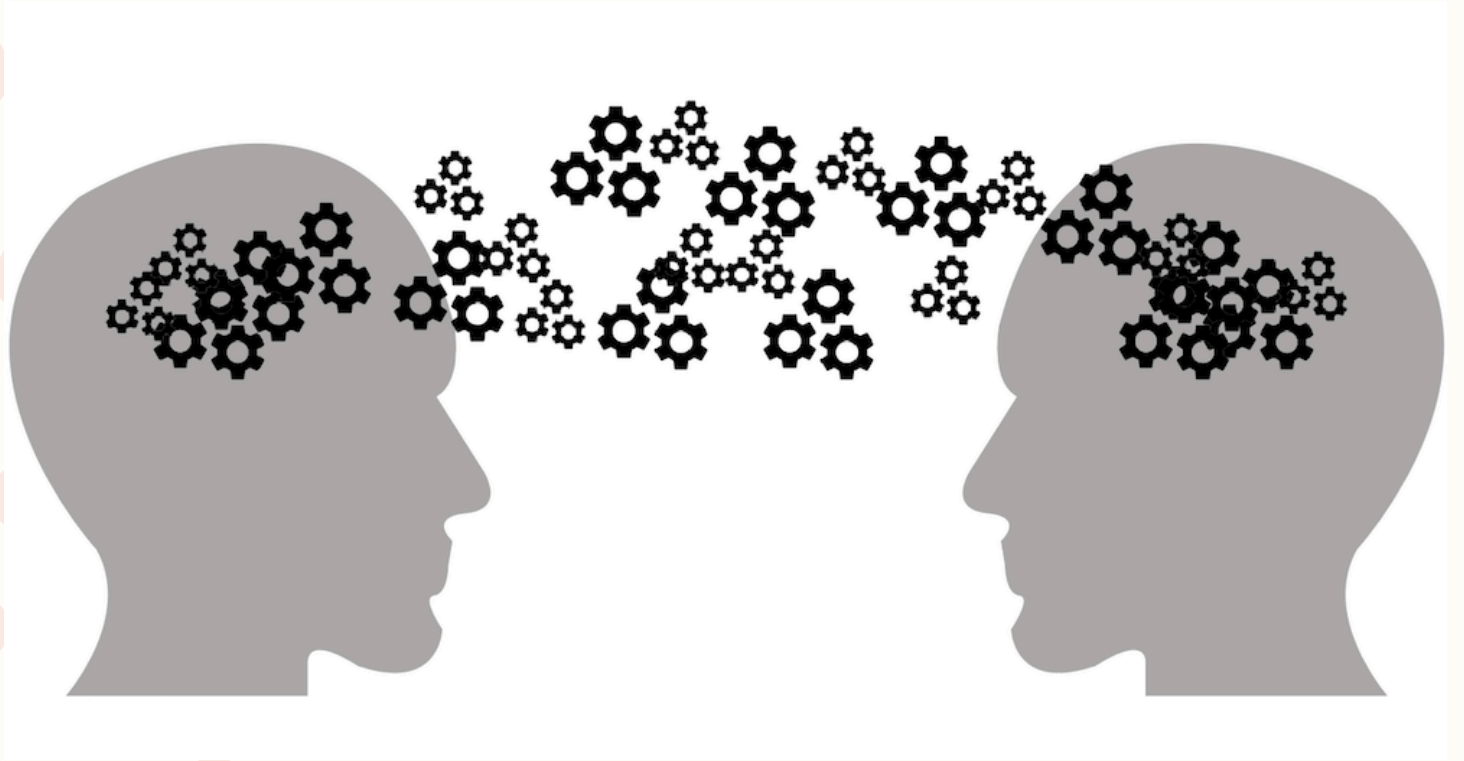
- Dinleyicinin özellikleri (cinsiyet, yaş, etnik köken, tarz, sosyal statü, rol)??
- İletişimsel bağlam??

Dilin Bileşenleri-Kullanım

- Kullanım bilgisi, sosyal bağlamlar içinde dil kullanımı üzerine çalışır. Dolayısı ile kullanım bilgisi, dilin yapısal özelliklerine değil işlevsel özellikleri üzerine odaklanır.
 - sohbet başlatma, sohbette sıra alma, sohbet sırasında konuyu sürdürme,
 - konu değiştirme, konuşmayı düzenleme,
 - iletişim kopukluklarının düzeltilmesi isteğinde bulunma, iletişimsel kopuklukların düzeltilmesi isteklerini yanıtlama,
 - bağlama ve duruma uygun sözce üretme ve deneyimler ile olayları öyküleme olarak sıralanabilir

Dilin Bileşenleri-Kullanım

Başarılı bir iletişim?



Dilin Bileşenleri-Kullanım

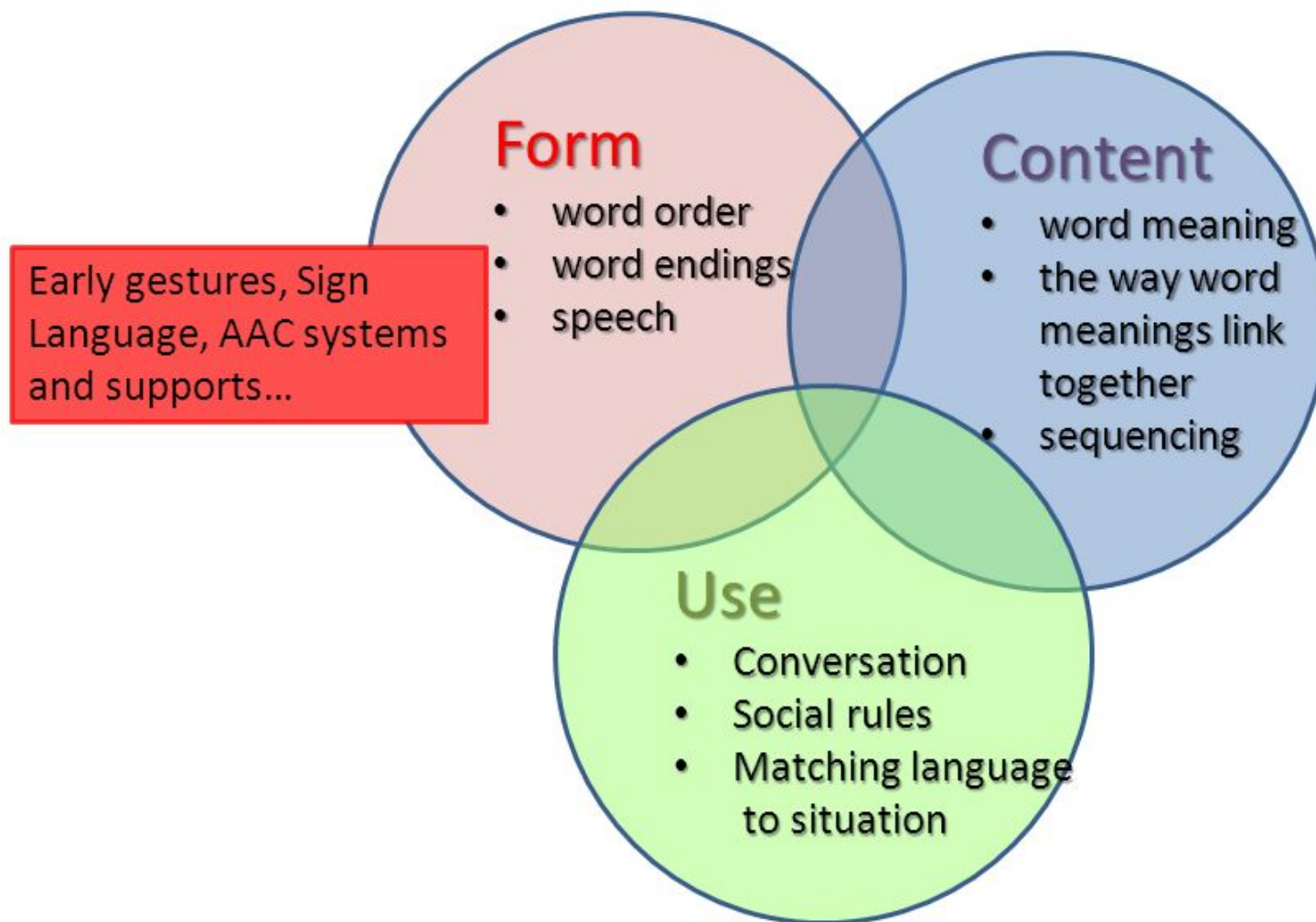
Başarılı bir iletişim?

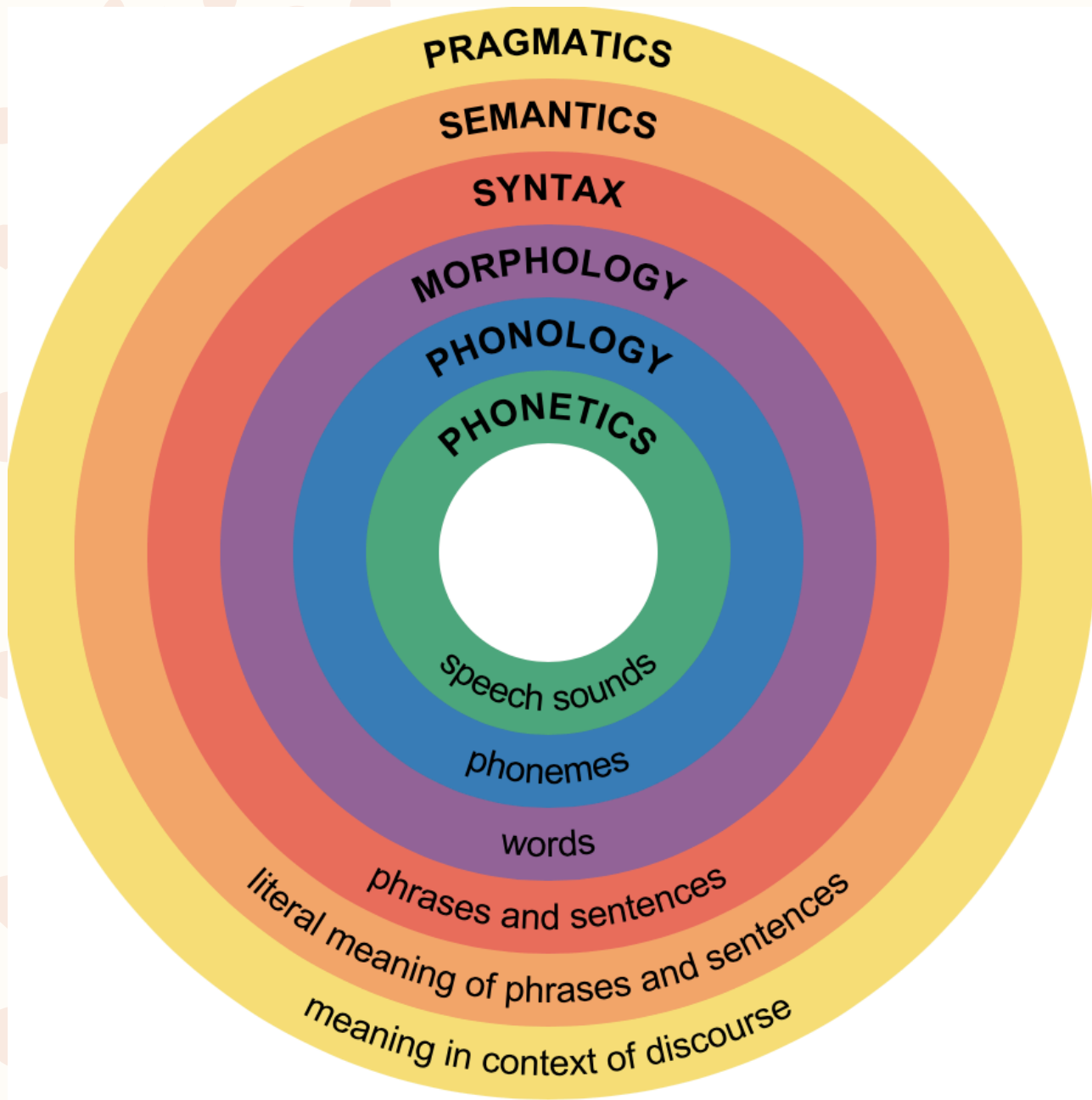


Dilin Bileşenleri-Kullanım

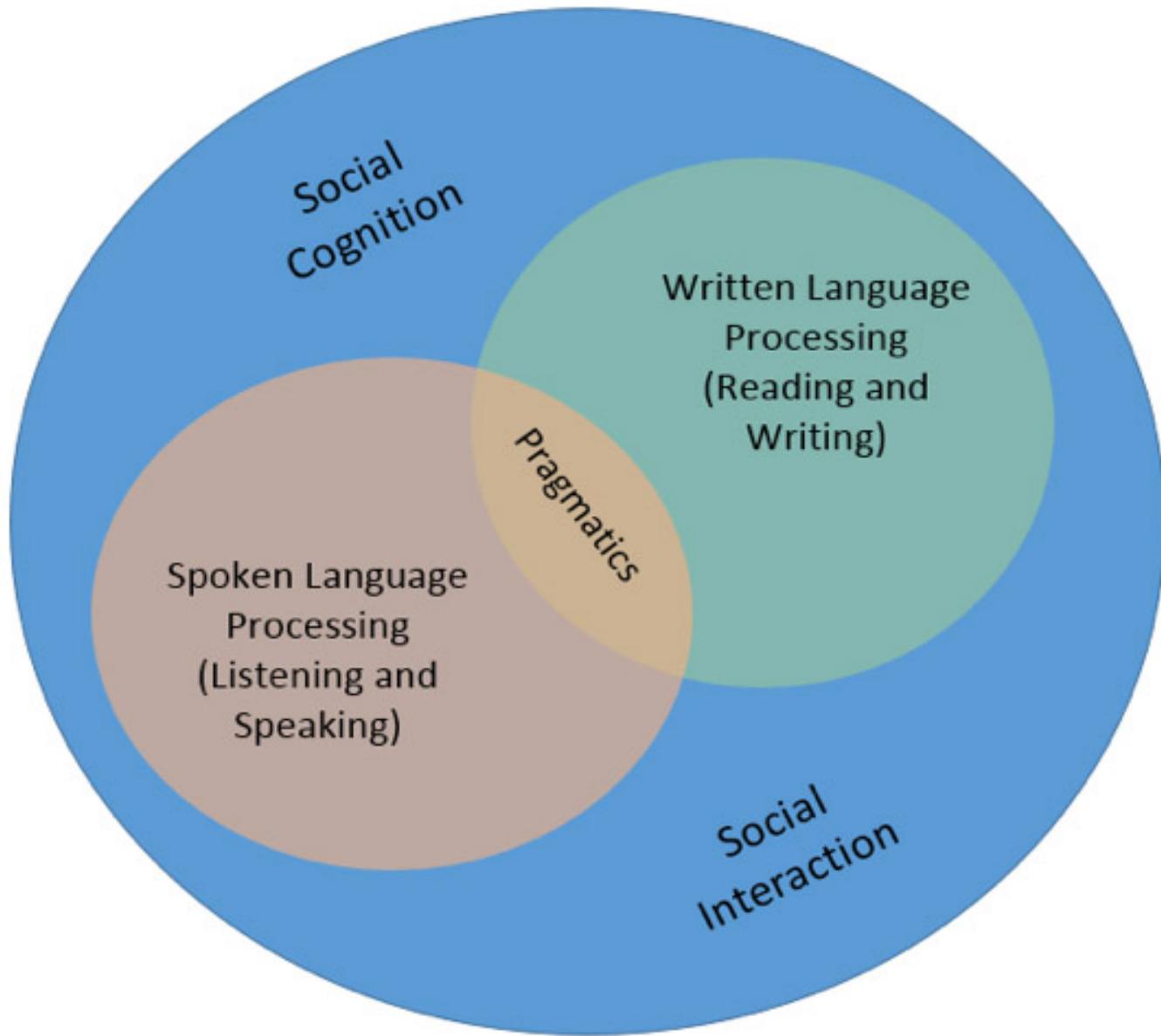
- Dil sadece bir kod sistemi değil bir iletişim aracıdır.
- Pragmatığı göz ardı ederek dilin biçimsel yapısına odaklanmak, onu iletişimsel bağlamından koparır.

Choosing Goals Carefully to Support Student Needs (Bloom & Lahey, 1978)





Social Communication



Kaynaklar

- Acarlar (2011). Zihin engellilere İletişim Becerilerinin Kazandırılması Ders Notları
- Anderson, N. B., & Shames, G. H. (2006). Human Communication Disorders: an Introduction. New York, NY: Boston
- Bloom, L., & Lahey, M. (1978). *Language development and language disorders*. New York: John Wiley & Sons.
- Gleason, J. B. (2005). The development of language: An overview and a preview. In J. B. Gleason (Edt), *The development of language*, (pp., 1-38). New York, NY: Pearson
- Korkmaz, B. (2005). *Dil ve Beyin*. İstanbul: Yüce Grup.
- Owens, R. E. (1999). *Language disorders: A functional approach to assessment and intervention*. Needham Heights, MA: Allyn & Bacon.
- Owens, R. E. (2012). *Language development: an introduction* (8th ed.). New Jersey: Pearson.
- Owens, R. E., Evan-Metz, D. E., & Haas, A. (2003). *Introduction to communication disorders: A life span perspective* (2nd ed.). Upper Saddle River, NJ: Pearson. Education Inc.