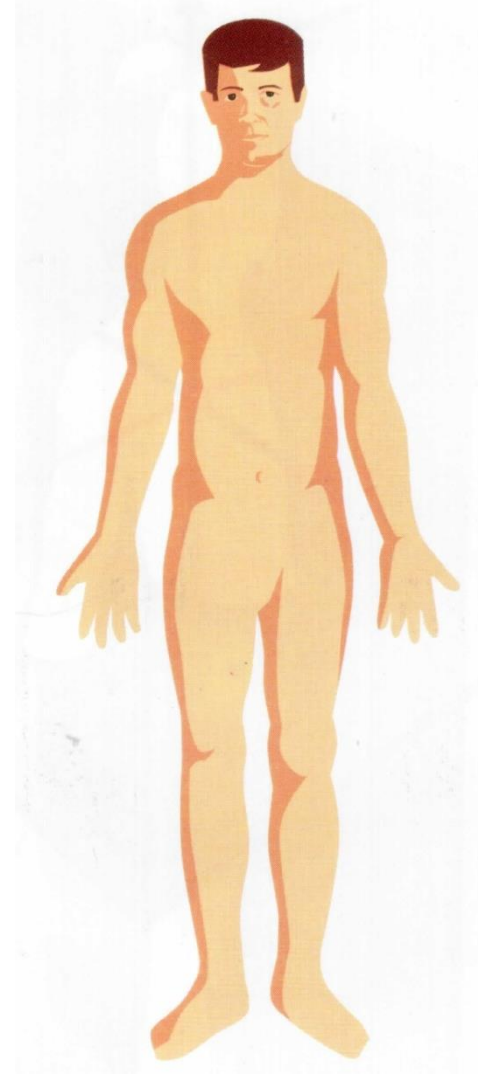


# Anatomik Pozisyon

- Ayakta dik duran, baş dik, yüz karşıya dönük, kollar iki yanda sarkık, avuç içleri karşıya dönük ve ayakların topuklardan bitişik olduğu pozisyona denir.



# Anatomik Düzlemler

## 1. Sagital düzlem (planum sagittale)

- Önden arkaya, yukarıdan aşağıya doğru olan düzlemdir.
- Vücudu sağ-sol parçalara böler.

# Anatomik Düzlemler

## 2. Frontal düzlem (planum frontale, koronal)

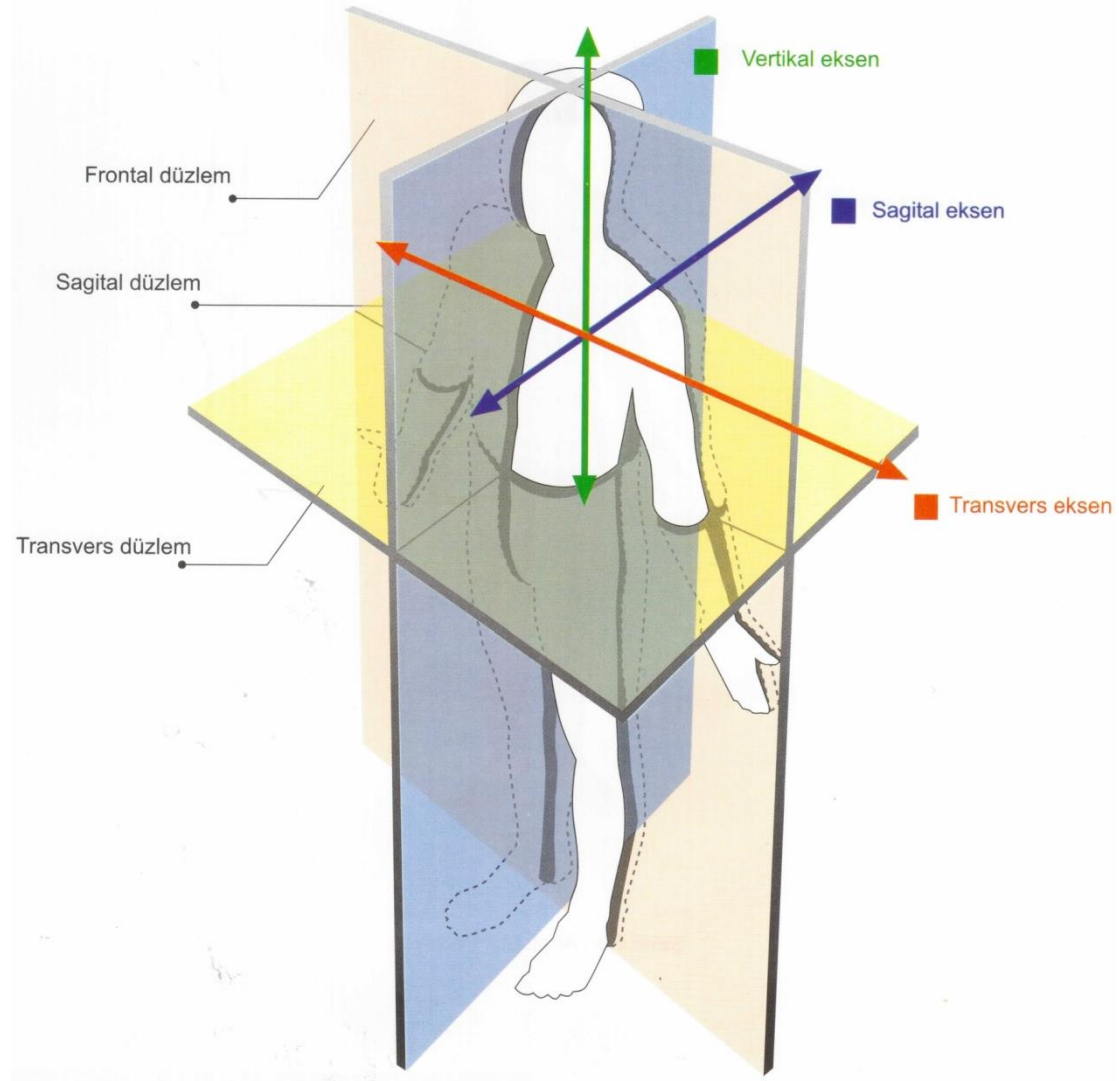
- Sağdan sola veya soldan sağa, yukarıdan aşağıya doğru olan düzlemdir.
- Vücudu ön-arka parçalara ayırır.

# Anatomik Düzlemler

## 3. Transvers düzlem (planum transversum, horizontal)

- Yere paralel uzanan düzlemdir.
- Vücudu üst ve alt parçalara böler.

# Anatomik Düzlemler



# Anatomik Eksenler

## 1. Vertikal eksen (axis verticalis)

- Vücutta yukarıdan aşağıya ve yere dik olan eksendir.

# Anatomik Eksenler

## 2. Sagital eksen (axis sagittalis)

- Vücutta önden arkaya ve yere paralel olan eksenidir.

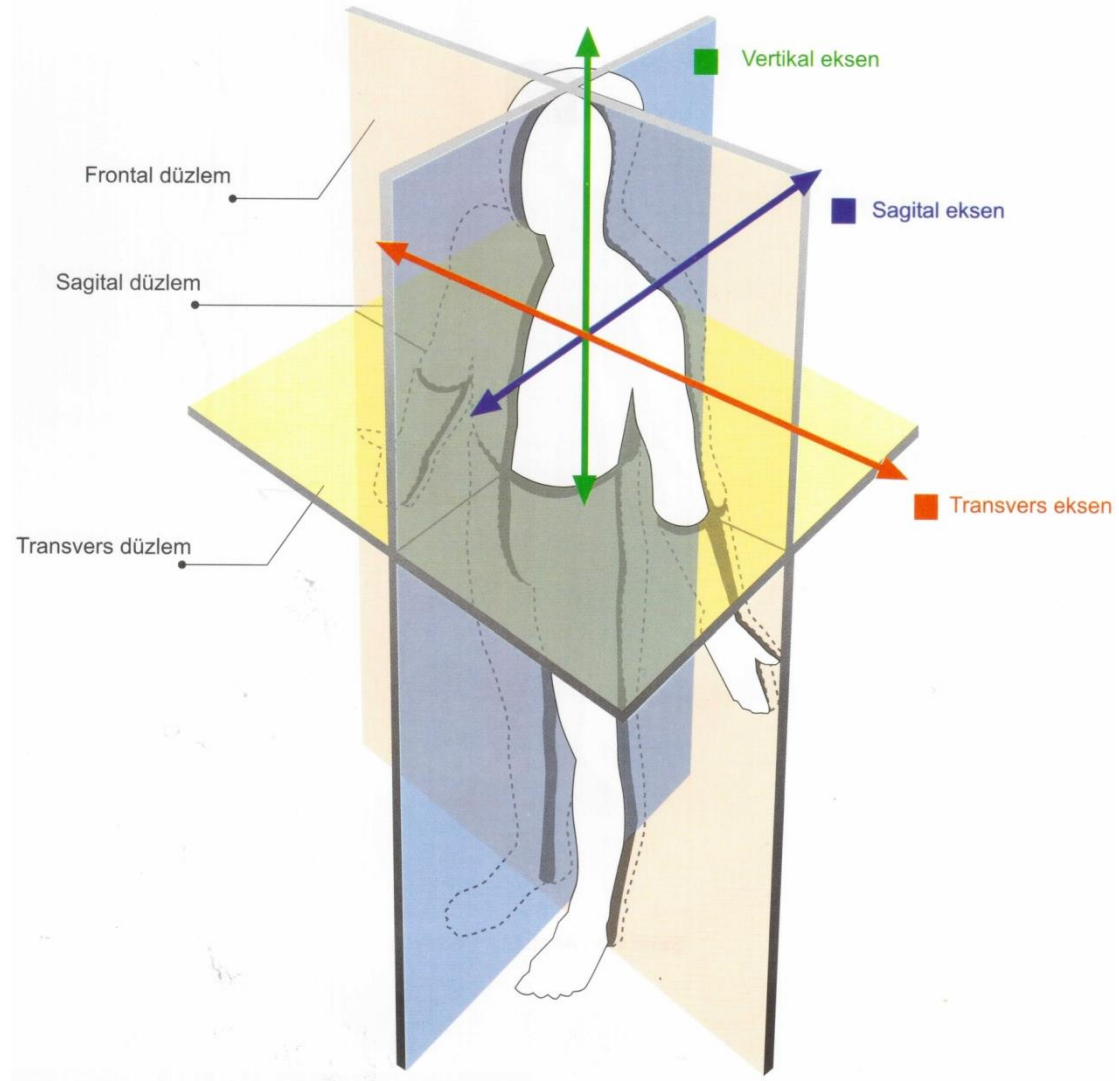
# Anatomik Eksenler

## 3. Transvers eksen (axis transversalis)

- Vücutta sağdan sola ve yere paralel olan eksendir.



# Anatomik Eksenler



# Anatomik Bölgeler

- I. Kaput (caput, baş)
  
- II. Kollum (collum, boyun)
  
- III. Trunkus (truncus, gövde)
  - I. Toraks (thorax, göğüs kafesi)
  - II. Dorsum (dorsum, sırt)
  - III. Abdomen (abdomen, karın)
  - IV. Pelvis (pelvis, leğen)

# Anatomik Bölgeler

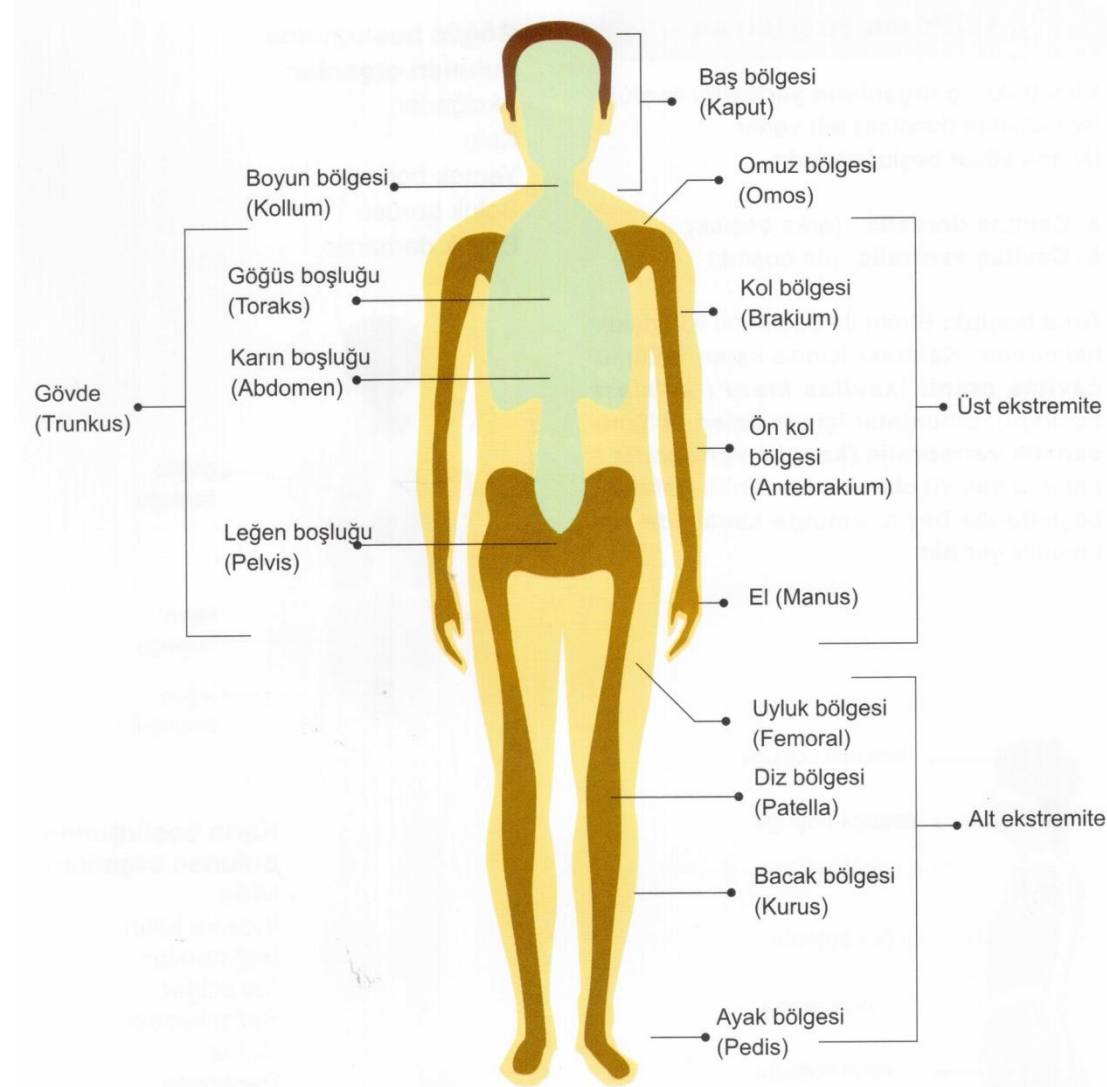
## IV. Regio membri superioris

- I. Omos (omuz)
- II. Brachium (kol)
- III. Antebrchium (önkol)
- IV. Manus (el)

## V. Regio membri inferioris

- I. Gluteus (kalça)
- II. Femur (uyluk)
- III. Crus (bacak)
- IV. Pedis (ayak)

# Anatomik Bölgeler



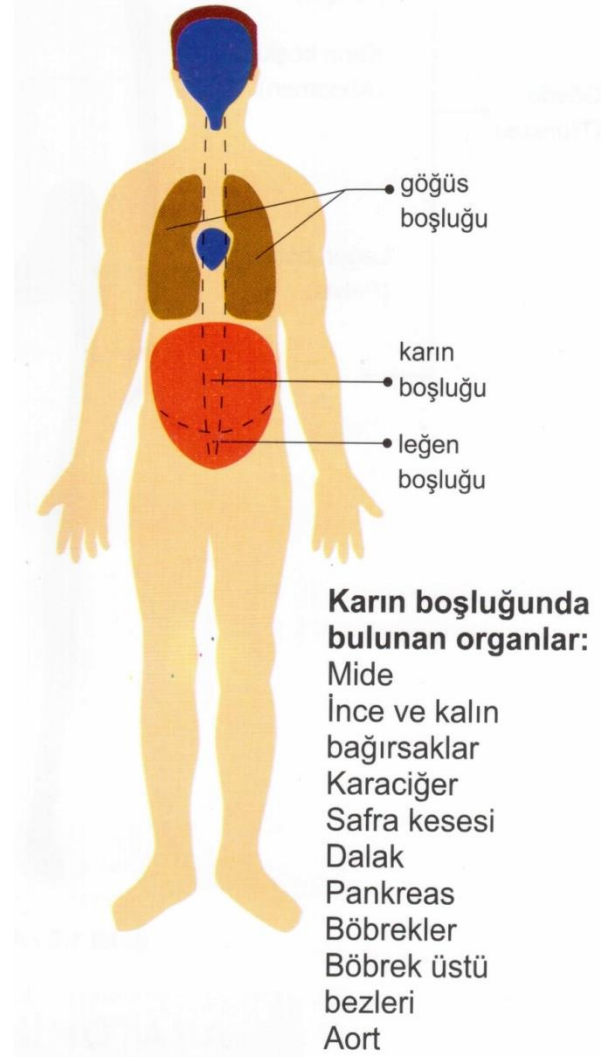
# Anatomik Boşluklar

- İç organların yerleştiği boşluklara **kavitas** (cavitas) denir.
- İki ana vücut boşluğu vardır. Bunlar;
  - **Cavitas dorsalis** (arka boşluk)
  - **Cavitas ventralis** (ön boşluk)'dir.

# Anatomik Boşluklar – Cavitas dorsalis

- **Birbiriyle bağlantılı iki boşluk** halindedir.
- Kafatası içinde kalan kısmı **cavitas cranii** (kavitas krani, kafatası boşluğu)'dir. Burada beyin bulunur.
- Omurgalar içinde kalan bölümü ise **canalis vertebralis** (kanalis vertebralis, omurga kanalı)'dir. Burada omurilik bulunur.

# Anatomik Boşluklar – Cavitas dorsalis

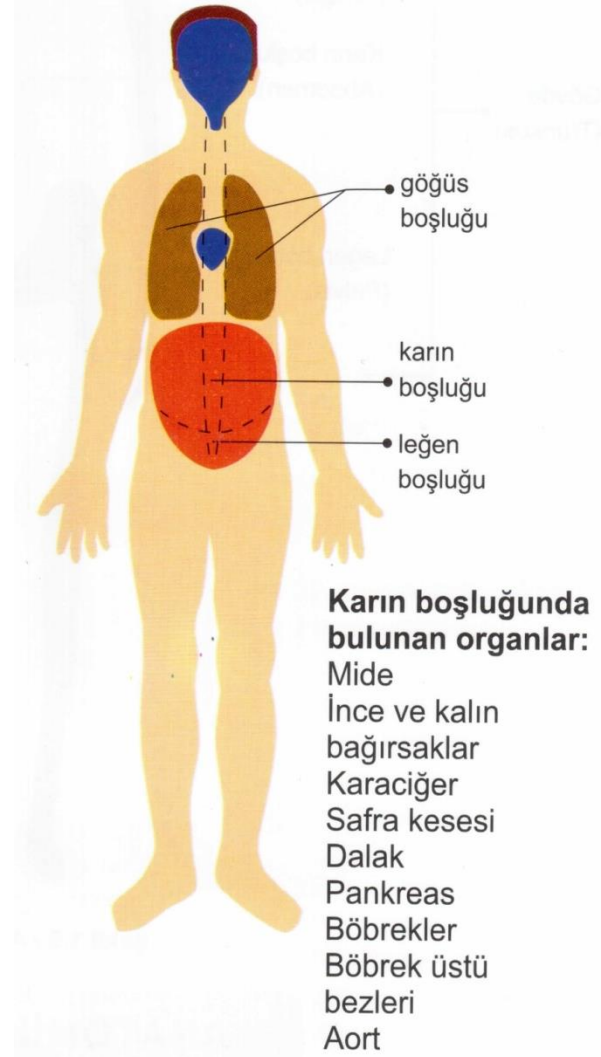


# Anatomik Boşluklar – Cavitas ventralis

- Gövdenin ön kısmında bulunur. Diyafragma ile üst ve alt olarak ikiye ayrılmıştır.
- Üst boşluğa **cavitas thoracis** (kavitas torasis, göğüs boşluğu) alt boşluğa ise **cavitas abdominalis** (kavitas abdominalis, karın boşluğu) denir.
- Karın boşluğunun altında da **cavitas pelvis** (kavitas pelvis, leğen boşluğu) bulunur.



# Anatomik Boşluklar – Cavitas ventralis



# Anatomik Boşluklar – Cavitas ventralis

- **Cavitas thoracis**'de akciğerler, kalp, yemek borusu, soluk borusu ve büyük damarlar,
- **Cavitas abdominalis**'de mide, ince ve kalın bağırsaklar, karaciğer, safra kesesi, dalak, pankreas, böbrekler, böbrek üstü bezleri ve aort bulunur.
- **Cavitas pelvis**'de ise idrar kesesi ve borusu, ince bağırsak kıvrımları, rektum ile kadında uterus, tüpler ve yumurtalıklar, erkekte sperm kanalı ve prostat bezi bulunur.

# Yer ve Yön Bildiren Anatomik Terimler

- Superior (üst, üstte)
- Anterior (ön, önde)
- Medial (orta hatta yakın)
- Internal (hacmin içindeki)
- Dextra (sağ)
- Superficial (yüzeyel)
- Proximal (gövdeye yakın üst uç)
- Inferior (alt, altta)
- Posterior (arka, arkada)
- Lateral (orta hatta uzak)
- External (hacmin dışındaki)
- Sinistra (sol)
- Profundus (derin)
- Distal (gövdeye uzak alt uç)

# Yer ve Yön Bildiren Anatomik Terimler

- Medianus (tam ortadaki)
- Intermedius (iki oluşum arasındaki)
- Visceralis (iç organlarla ilgili)
- Centralis (merkezdeki)
- Periphericus (uzaktaki)
- Peripheralis (çevresel)
- Ventralis (karın tarafında)
- Dorsalis (sırta ait)
- Thorocalis (göğüs kafesinde)
- Abdominalis (karın içinde)
- Margo (kenar)
- Cranialis (başa ait, baş tarafında)
- Corpus (cisim)
- Extremitates (uç)

# Yer ve Yön Bildiren Anatomik Terimler

- Caudalis (ayak ucuna yönelik, bir organın altında)
- Planta (ayak tabanı)
- Palma (el ayası)
- Collum (boyun)
- Facies (yüz)
- Truncus (gövde)
- Sagitalis (oksal, ok yönü)
- Transversalis (enine)
- Vertikalis (düşey)
- Horizontalis (yatay)
- Apix (tepe)
- Apicalis (tepede)
- Basis (taban)
- Basalis (tabanda)