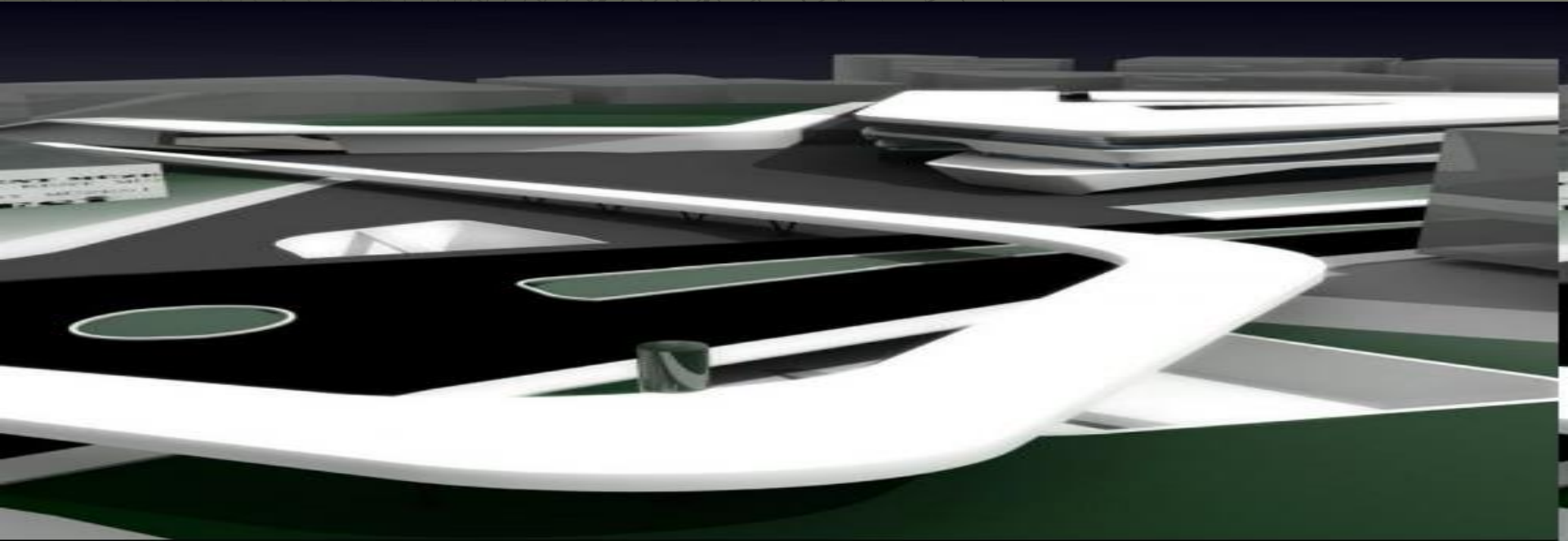
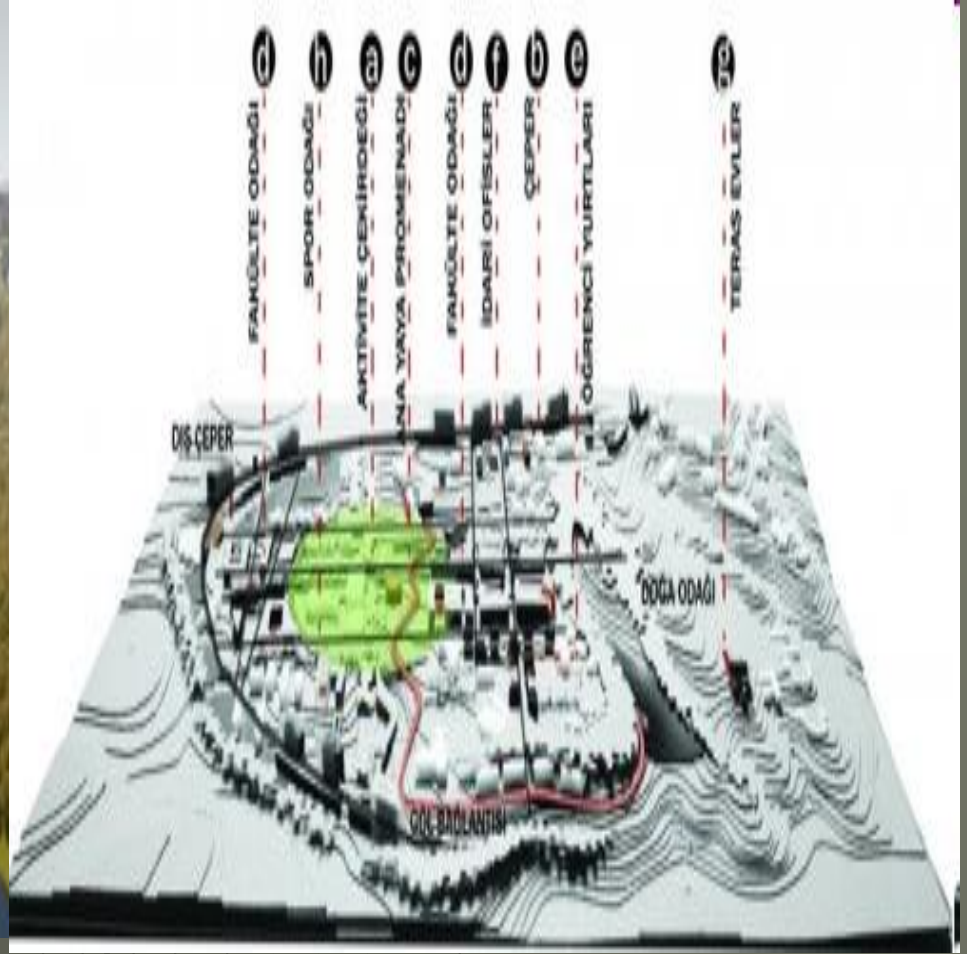


MİMARLIK
ve
TASARIM





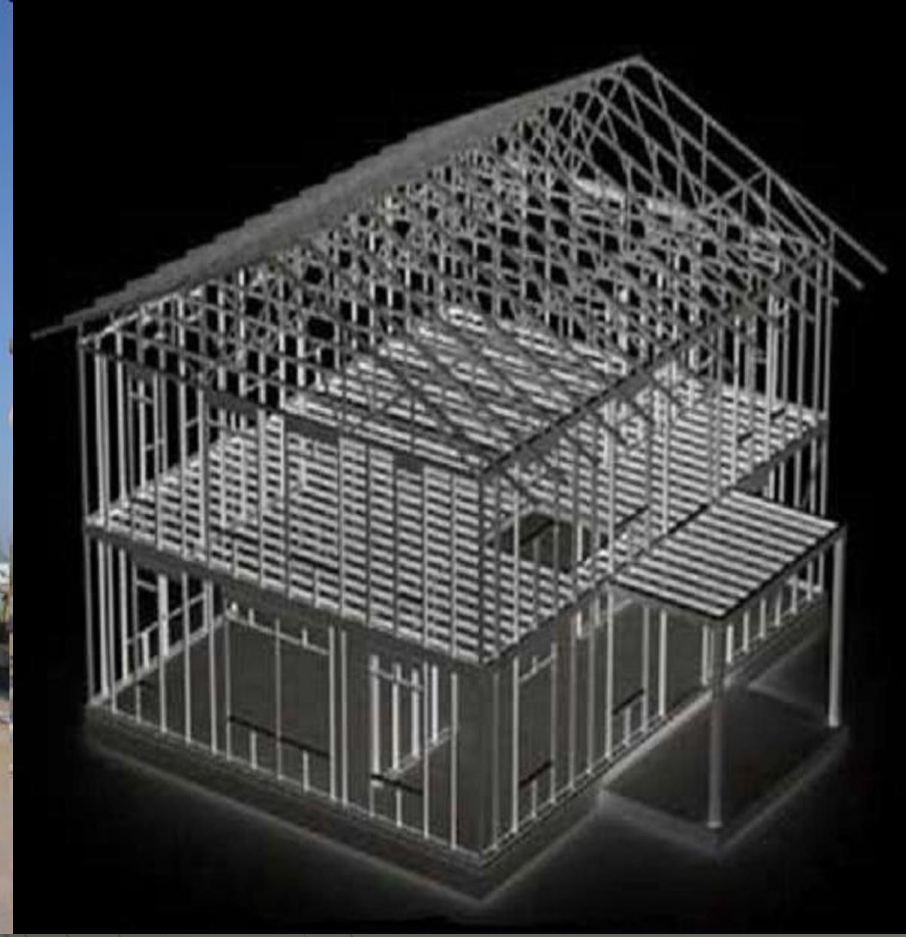
Fiziksel ve toplumsal çevrenin işlevsel kullanım,biçimsel anlatımın,sağlam ekonomik yapımın gereklerini en uygun biçimde yerine getiren sonuçlarını bulma süreçlerine tasarım ya da planlama denir.



Genellikle yapını üstünde yer alacağı arazi ve orada ne tür bi yapı yapılacağı kararlaştırıldıktan sonra mimarın tasarım çalışmaları başlar.



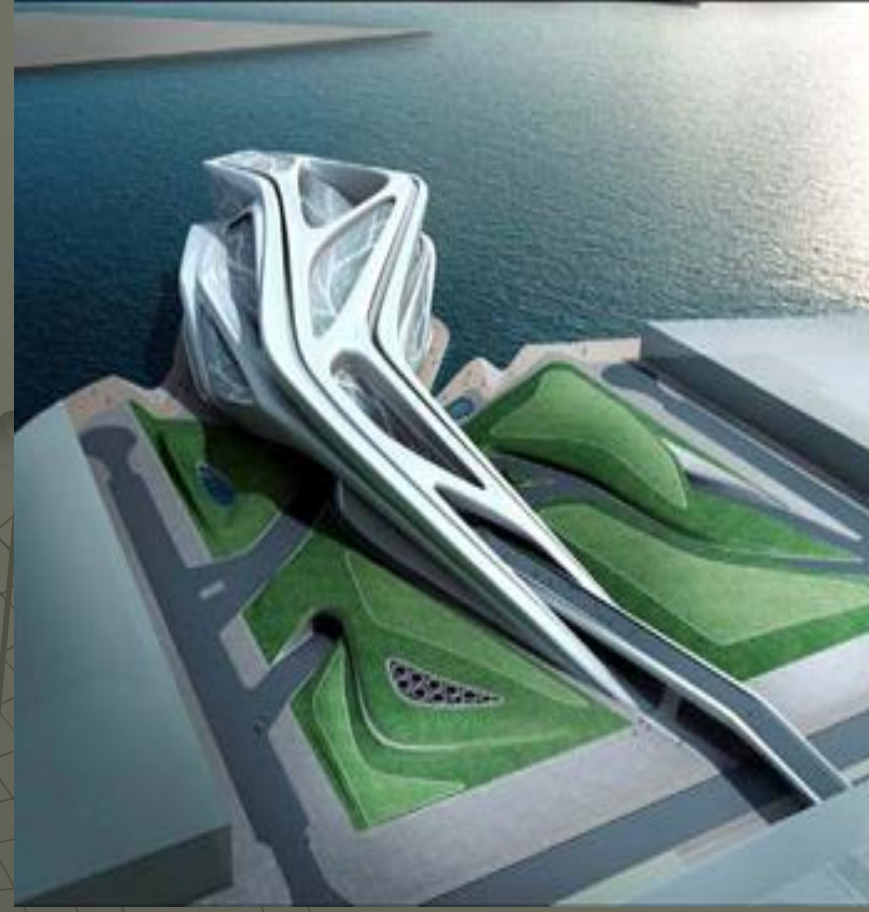
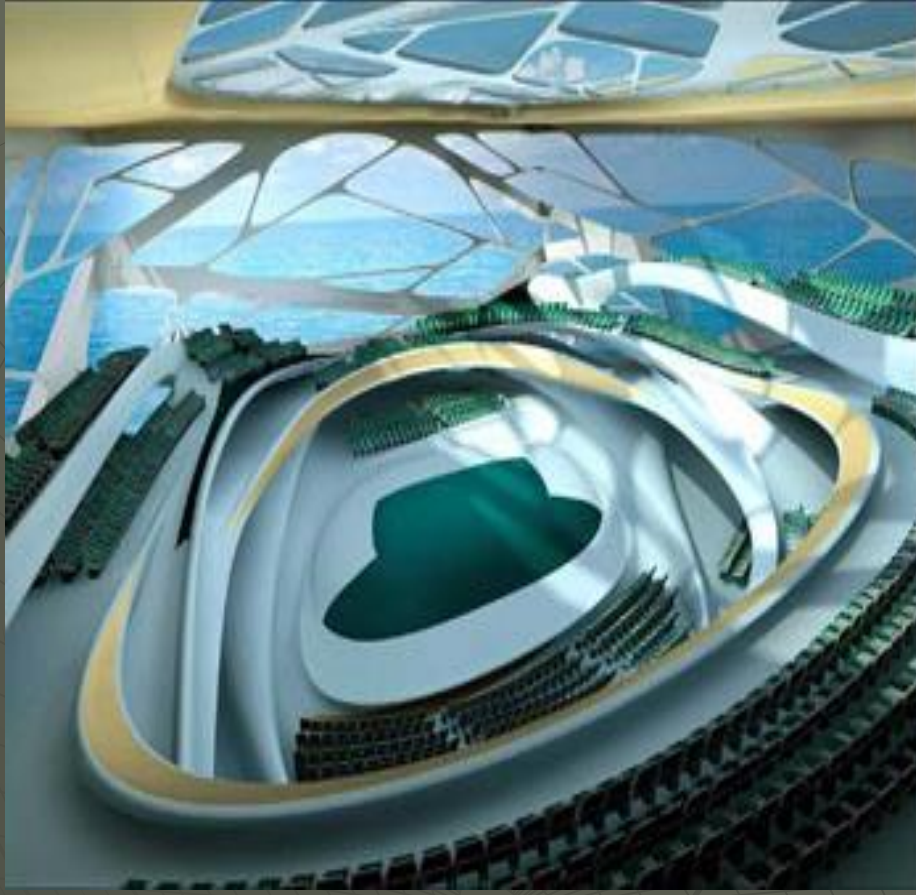
Mimar çevre düzenlemesine ulaşım, iklim koşullarına göre yapının yönlendirilmesine ilişkin kararları verir.



Kullanılacak yapım yöntemini,yapım malzemelerini belirler.Yapını işleyişine ilişkin düzenleme çalışmaları yapar.



Birbirinden farklı işlevleri elden geldiğince uygun mekanlar kurmaya çalışılır.Yapı içinde dolaşım sorunlarını araştırı ve en uygun çözümü benimser.



Bir yapını en önemli giderlerini arazi, malzeme ve işçiliğe yapılan harcamalar oluşturur. Bunların seçimi de tasarımı etkiler.



Tasarımda bi çok alanla ilişkilendirilip incelenerek farklı mimarı tasarımlar ele alınabilir.



YAPI TASARIMI ÖRNEKLERİ













