

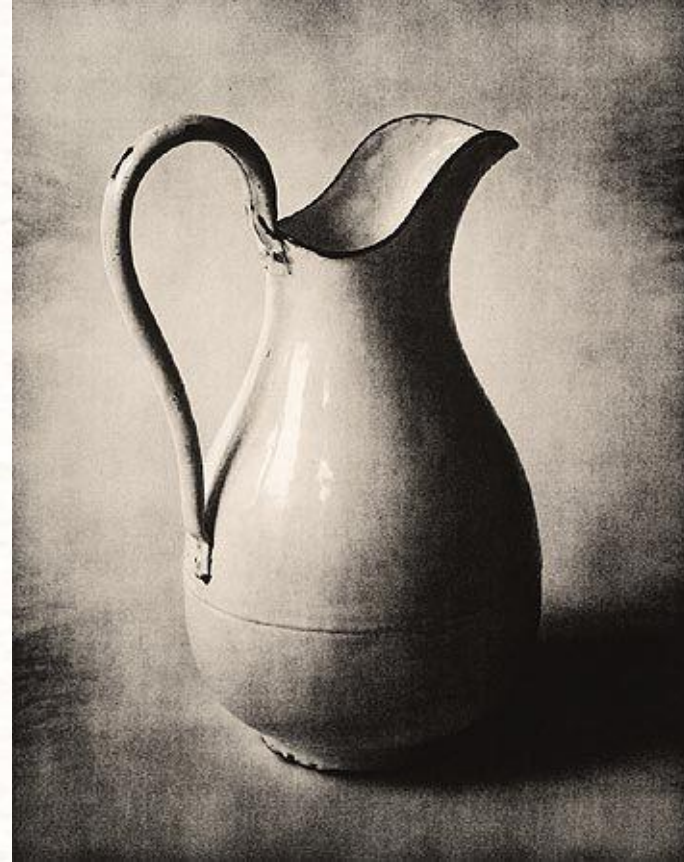
Temel Sanat Eđitimine Giriş

Öđr. Gör. Burcu Bozkurt

7.Hafta

Doku Nedir?

Görsel sanatlarda « en sade tanımıyla » doku, gözde oluşan dokunma etkisidir. Başka bir deyişle, baktığımız yüzeylerin ona dokunmaksızın üzerimizde bıraktığı dokunma etkisidir.



Görsel Tasarımda Dokunun Tarihi

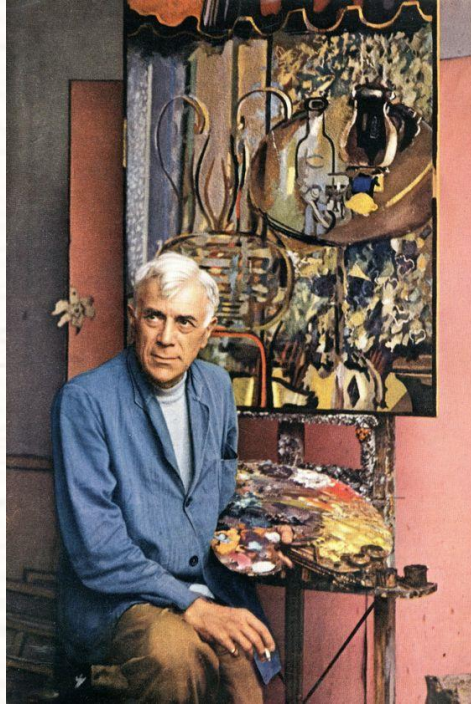
Görsel tasarımda doku çok önemlidir. Tasarımları çeşitlendiren ve zenginleştiren en önemli öğelerden biri dokudur. Doku kavramı görsel sanatların tüm alanlarında vazgeçilmez bir elemandır.

Doku önceleri rastlantılarla elde edilirken, bugün bilinçli olarak kullanılmaktadır. Malzemenin kalitesiyle onun dokunuşu ve uygulama şekliyle, gerçek doku ortaya çıkar.

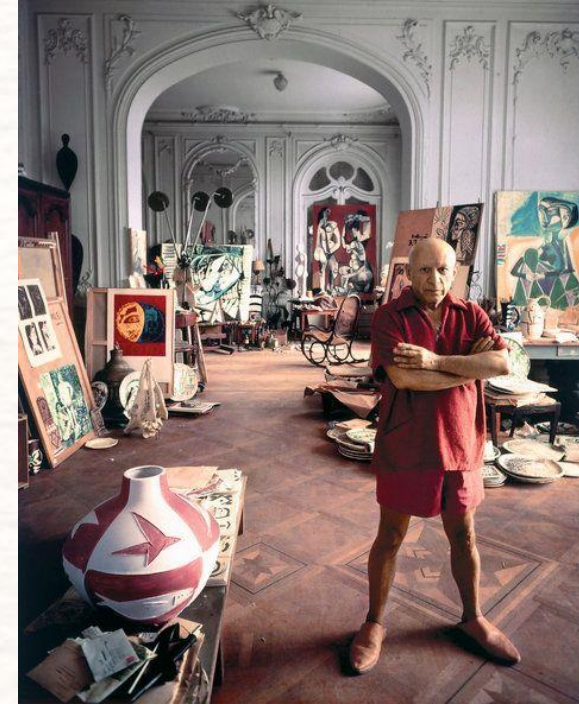
Dokuyu ilk keşfeden ressamlardır. Bilinçli olarak dokuyu ilk kullananlar, Braque ile Picasso olmuştur.

Dokuyu ilk kullanan Sanatçılar

Braque



Picasso



Doku Kavramı

- Doku, bir kompozisyon çabasıdır.
- Doku, bir yüzeyin kabarıklık derecesidir. Örneğin, rölyef sanatı.
- Doku, maddelerin dış yüzeyindeki görüntüsüdür.

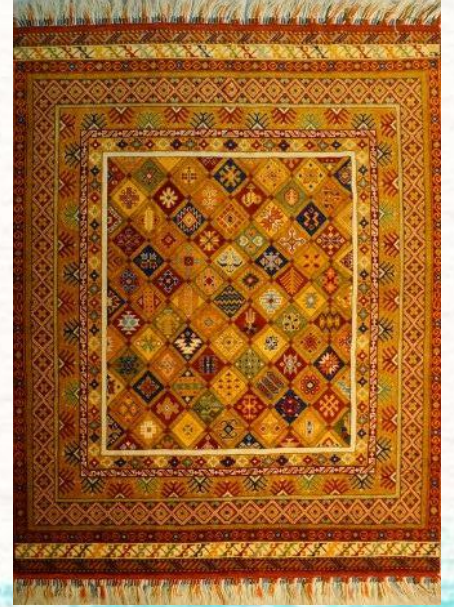
(Görsel anlatımda dış yapı tekstür ve iç yapı strüktür olarak bilinir.)

- Doku, bir yüzey değerlendirmesidir.
- Doku, görme ve dokunma duyularıyla algılanan etkidir.
- Doku, bir yüzeyin hissedilmesidir.

Dokunun Sınıflandırılması

1. Hissediliş Biçimine Göre

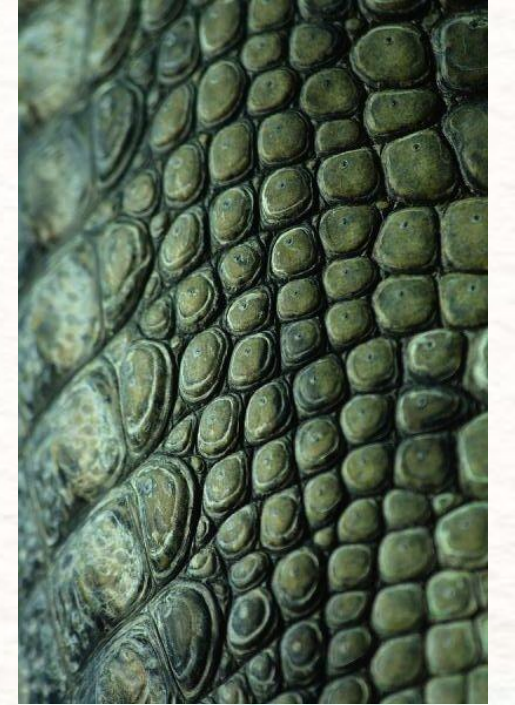
- Gerçek Doku: Dokunma duyumuzla algıladığımız dokular.
- Görsel Doku: Sadece gözle görülebilen dokulardır.



Dokunun Sınıflandırılması

2. Kimyasal Yapısına Göre

- Organik Doku: Canlı varlıkları oluşturan birimlerin sahip olduğu dokulardır. Organik doku sürekli değişme özelliğine sahiptir.

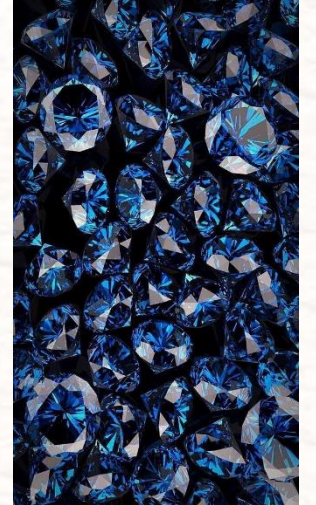


Dokunun Sınıflandırılması

2. Kimyasal Yapısına Göre

- İnorganik Doku: Doğada canlılar dışındaki tüm maddelerin sahip olduğu doku inorganik dokudur.

Bu dokular da iç yapısına göre kendi aralarında kristal yapılı dokular ve geometrik yapılı dokular gibi sınıflandırmalara tabi tutulabilirler.



Dokunun Sınıflandırılması

3. Doğada Var Oluş Biçimine Göre

- Doğal Doku: Doğal dokunun gerçek dokudan farkı insan eliyle şekil almamış olmasıdır.



Dokunun Sınıflandırılması

3. Doğada Var Oluş Biçimine Göre

- Yapay Doku: Maddenin kendi doğal yapısında olmayan insanlar tarafından yapılmış doku türüdür. Bu dokuya suni doku da denir.

Yapay dokunun çeşitliliği bilim, teknoloji ve insanın hayal gücüne bağlı olarak sürekli değişmeye ve yenilik kazanmaya açıktır.

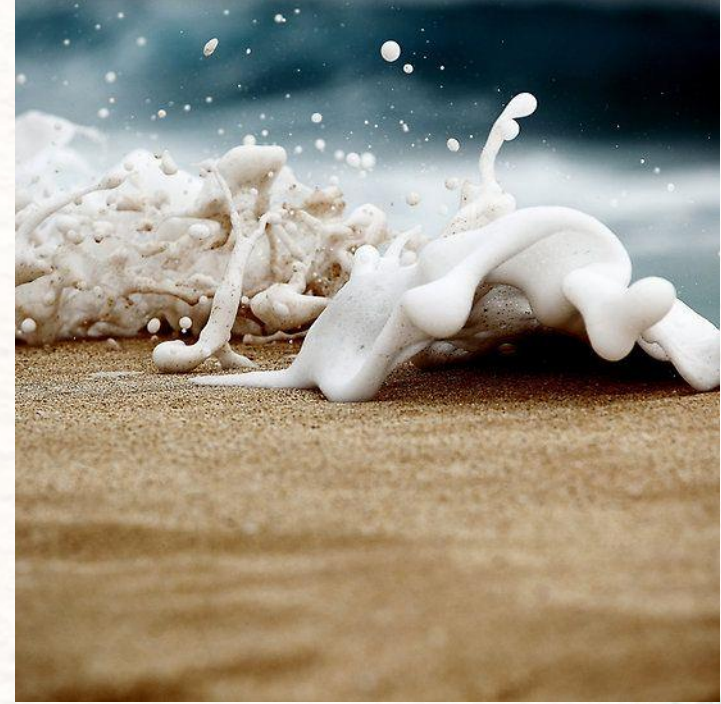


Dokunun Sınıflandırılması

4. Ortaya Çıkış Biçimine Göre

- Dinamik Doku: Bir yüzeyde bir anda oluşup, bir süre devam eden ve sonra kaybolan doku türüdür.

Bu doku türüne bir başka ifade ile hareketli doku da denebilir.



Dokunun Sınıflandırılması

4. Ortaya Çıkış Biçimine Göre

- Mekânsal Doku: Bir mekanda ortaya çıkan veya görüntülenen doku türüdür. Bu doku türü diğerlerine göre oldukça farklıdır. Burada doku hem görsel bir efekttir hem de yaşayan bir olaydır.



Dokunun Bazı Özellikleri

- Doku için ışık gereklidir.
- Her nesne dokuya sahiptir.
- Dokunun yapısı işleviyle ilgilidir.
- Doku yüzeyseldir. (Madde ile ilk karşılaştığımız ve tanıştığımız kısımdır.)
- Dokunun derinliği vardır.



Dokunun Görsel Fonksiyonları

- Doku, duyguları yönlendirebilir. (İllüzyon etkisi)
- Doku, dikkati nesneye çeker.
- Doku, sanat eserini zenginleştirir.
- Doku, bütünlüğü algılamayı kolaylaştırır.
- Doku, izleyiciye gerçekliği hissettirir.
- Doku ile ritim etkisi oluşturulabilir.
- Doku, objenin iç yapısı hakkında fikir verir.
- Doku iki boyutu üçüncü boyuta götürür.
- Doku zıtlık etkisi oluşturabilir.
- Doku nesnenin tanınmasını sağlar.
- Doku gerçeküstü izlenim verebilir.
- Doku yakınlık uzaklık etkisi verebilir.

Doku Nasıl Oluşur?

- Açık-Koyu değişimi ile doku oluşturulabilir. (Düzenli ve tekrarlı)
- Optik tesirler ile doku oluşturulabilir. (Maurits Cornelis Escher'in çalışmaları)
- Işık, doku oluşturmada etkilidir.

(Uygun bir ışık girinti ve çıkıntıları yani, dokunun derinliğini verir. Renk değişimi ise dokuya görsel hareket kazandırır.)

- Birim tekrarı ile doku oluşturulabilir.

(Örneğin, bal peteği, evlerin çatısındaki kiremitler, vb.)

- Süsleme ile doku etkisi oluşturulabilir.
- Boya katmanı ile doku oluşturulabilir.
- Kolaj ile doku oluşturulabilir.
- Renk değişimi ile doku oluşturulabilir.
- Sınırsız doku oluşturulabilir.

Dokunun Psikolojik Etkileri

Yakınlık Etkisine Örnek

- Sert dokulu yüzeyler yakınlık etkisi verir. Dinamik duygular uyandırır, heyecan oluşturur.
- Parlak yüzeyli dokular yakınlık etkisi verir.
- İnce ve ayrıntılı işleniş dokulu yüzeyler yakınlık ve keskinlik duygusu verir.

Uzaklık Etkisine Örnek

- Yumuşak dokulu yüzeyler uzaklık etkisi verir, sessizlik ve rahatlık duyguları oluşturur.
- Mat yüzeyli dokular uzaklık etkisi verir.
- Dağınık, ayrıntısız ve belirsiz işlenmiş dokulu yüzeyler uzaklık etkisi verir.

Görsel ve Yazılı Kaynaklar

- ÖZSOY Vedat ve AYAYDIN Abdullah, (Ocak 2016). Görsel Tasarım Öge ve İlkeleri, (1.Basım). Ankara: Pegem Akademi Yayınları.
- <https://tr.pinterest.com/pin/680536193671881154/>
- <https://tr.pinterest.com/pin/519673244473542587/>
- <https://tr.pinterest.com/pin/274297433527441777/>
- <https://tr.pinterest.com/pin/458241330805480655/>
- <https://tr.pinterest.com/pin/396668679678302703/>
- <https://tr.pinterest.com/pin/503840277048134768/>
- <https://tr.pinterest.com/pin/245305510930535306/>
- <https://tr.pinterest.com/pin/317081629995719650/>
- <https://tr.pinterest.com/pin/326511041705511821/>

Görsel ve Yazılı Kaynaklar

- <https://tr.pinterest.com/pin/503840277059353668/>
- <https://tr.pinterest.com/pin/733312751799600489/>
- <https://tr.pinterest.com/pin/670403094509012540/>
- <https://tr.pinterest.com/pin/550635491924213444/>
- <https://tr.pinterest.com/pin/744431013380655827/>
- <https://tr.pinterest.com/pin/207939707774111176/>
- <https://tr.pinterest.com/pin/663647695067655808/>
- <https://tr.pinterest.com/pin/250372060505982026/>
- <https://tr.pinterest.com/pin/742742163524098832/>
- <https://tr.pinterest.com/pin/356065914268761198/>