

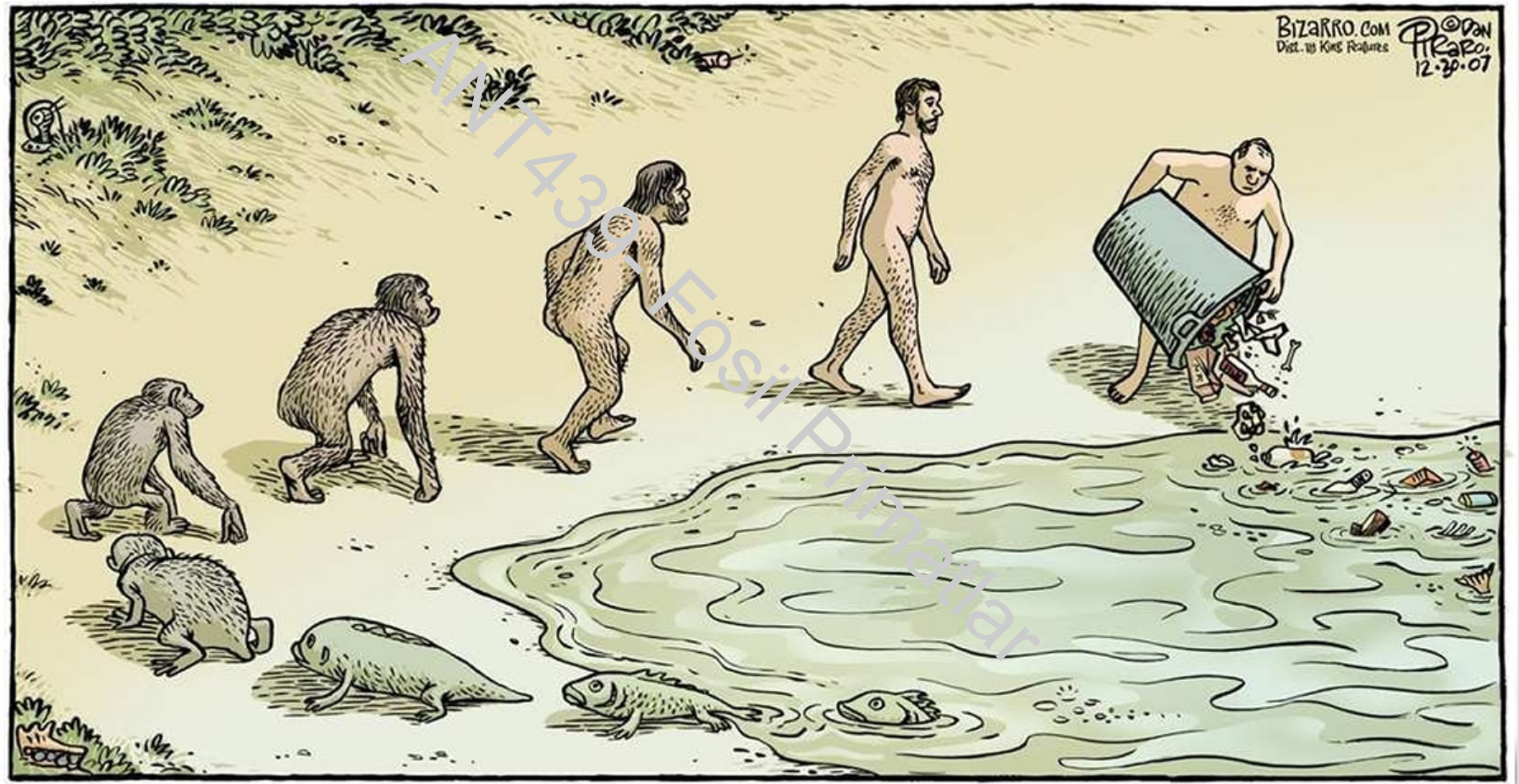
Outline

Primatların Kökeni

ANT439-Fosil Primatlar



Kökenler - Primatlar nereden geldi?





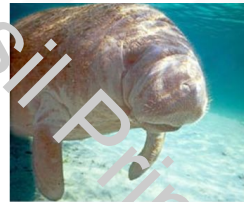
Top: Musky Rat-kangaroo , Brown Dorcopsis, Bilby. Bottom: Tammar Wallaby, Kangaroo, Tree Kangaroo, Koala.

Monotremes

Marsupials (Metatheria)



Bear



Manatee

Anteater



Buffalo



Raccoon



Dogs and Cats

Placental (Eutheria)

Bir Memeli olarak Primatlar

- ✓ Primatlar beş omurgalı sınıfından (Mammalia) birine ait ve +/- 30 plasentalı takımlarından biridir.
- ✓ Primatlar diğer plasentalı memelilerle bir dizi özelliği paylaşır:
 - Kürk (vücut kılı)
 - Uzun doğum süresi
 - Homeothermy, sabit bir vücut ısısını sürdürme kabiliyeti
 - Artan beyin boyutu
 - Öğrenme kapasitesi ve davranışsal esneklik
 - Annede placentanın varlığı

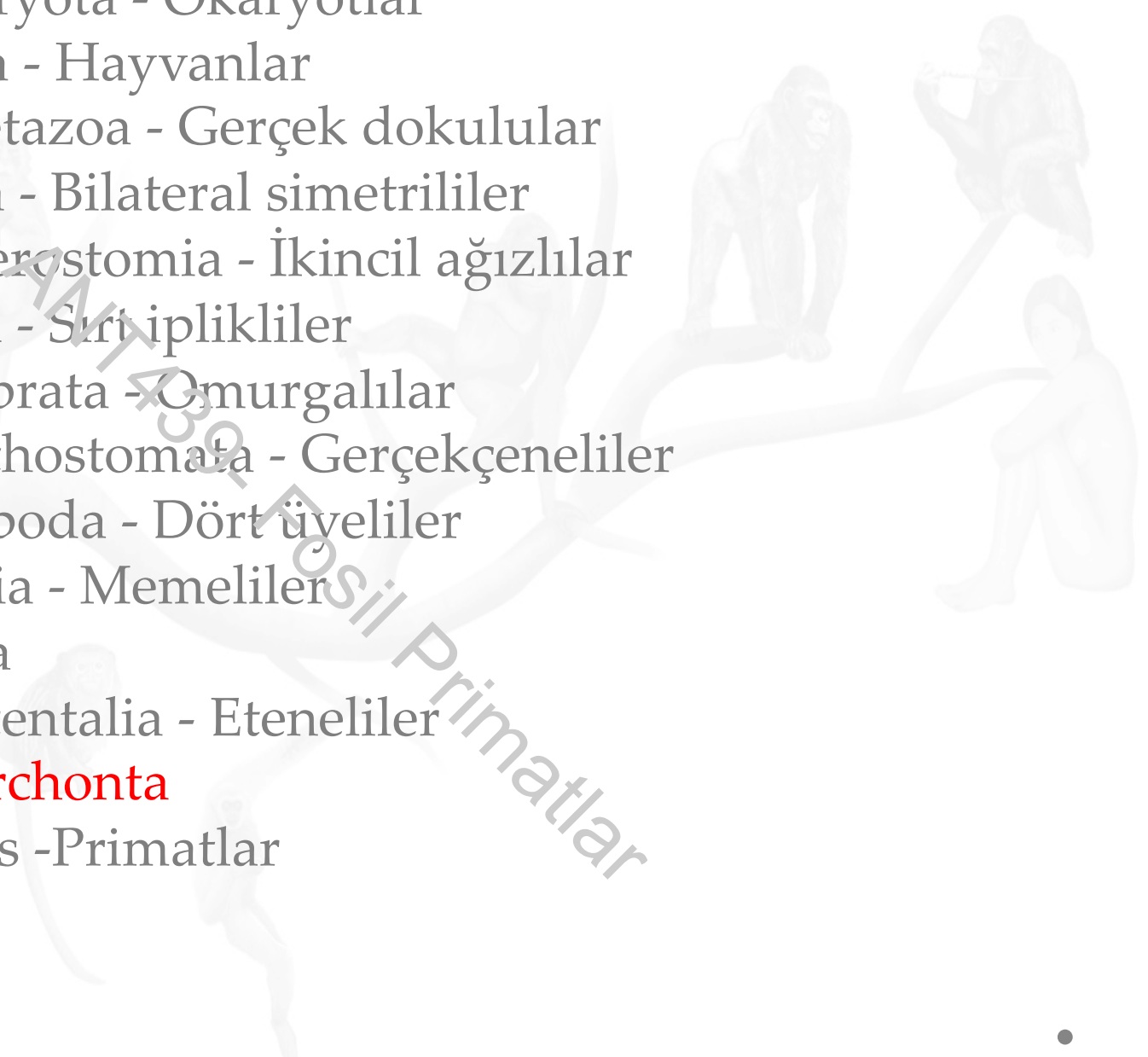
Epochem / Öst Zaman
 Era / Zaman
 Sistem / Dönem

		Seri / Devre	Kat / Çağ	GSSP	sayısal yaş (My)
Fanerozoik	Senozoik	Kuvaterner	Holosen	Meghalıyen Neoglasyen Gölrandıyen	0.0117
			Pleyistosen	Ust	0.126
				Orta	0.781
		Kalabriyen		1.80	
		Pliyosen	Gelasiyen	2.58	
			Piasenziyen	3.600	
		Neojen	Miyosen	Zankliyen	5.333
				Messiniyen	7.246
				Tortoniyen	11.63
			Oligosen	Serravaliyen	13.82
	Langiyen			15.97	
	Burdigaliyen			20.44	
	Akroniyen			23.03	
	Şatıyen			27.82	
	Rupeliyen			33.9	
	Paleojen			Priaboniyen	37.8
		Bartoniyen	51.2		
		Lütesiyen	47.8		
		İpresiyen	56.0		
		Paleosen	Tanesiyen	59.2	
Selandiyen	61.6				
Daniyen	66.0				

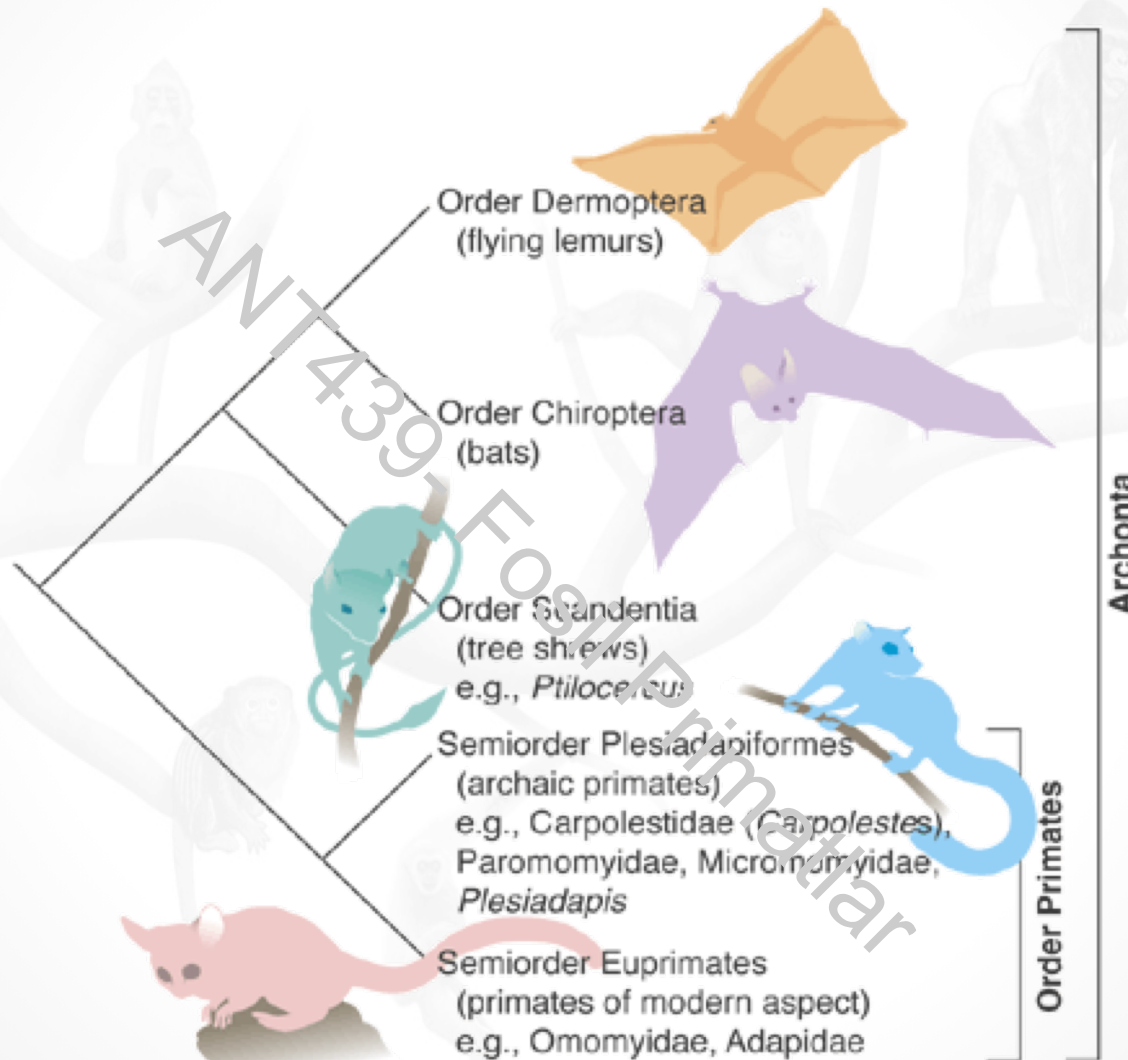
Paleosen



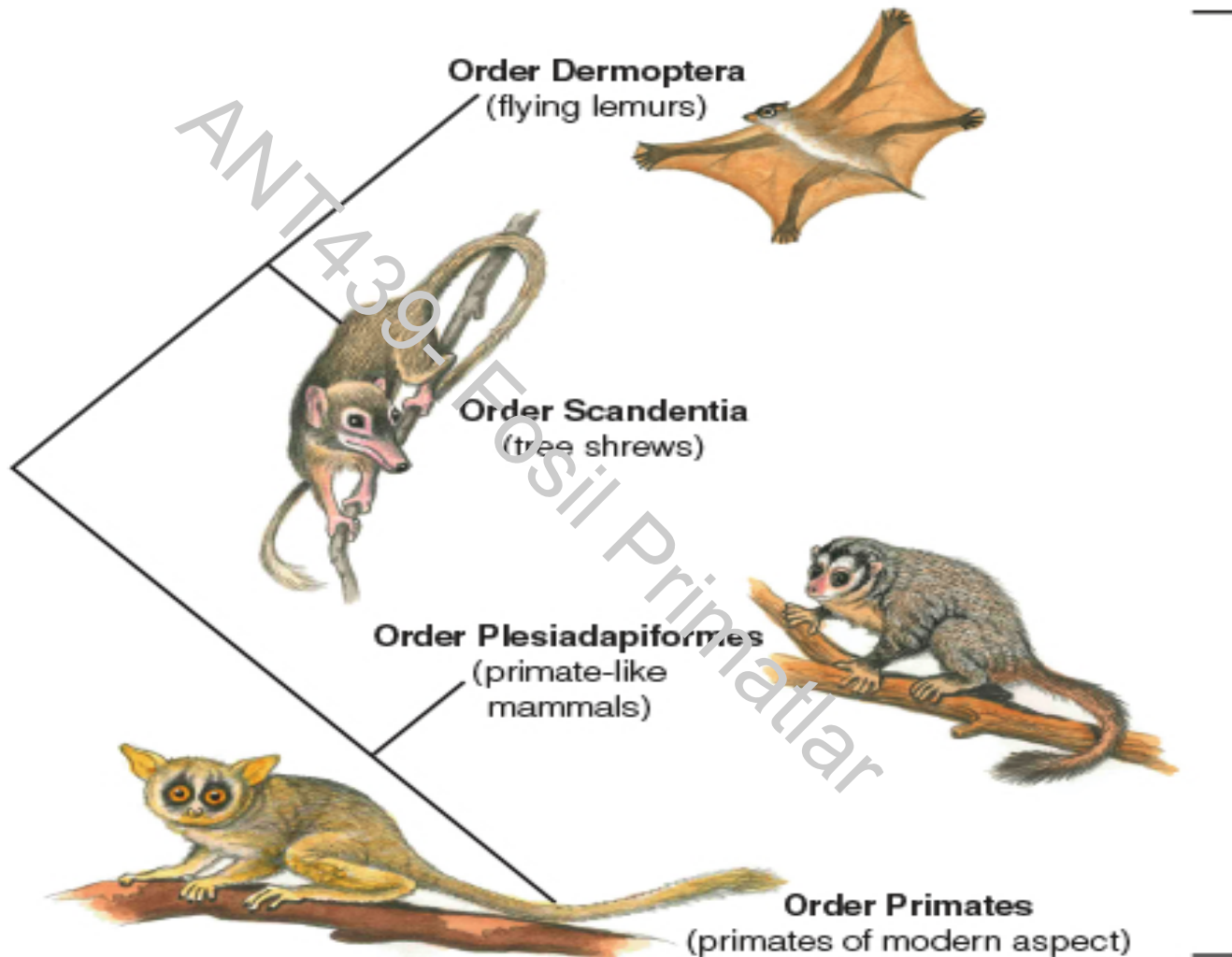
- **Üst alem:** Eukaryota - Ökaryotlar
- Alem:** Animalia - Hayvanlar
- Alt alem:** Eumetazoa - Gerçek dokulular
- (Grup) Bilateria** - Bilateral simetrililer
- Üst şube:** Deuterostomia - İkincil ağızlılar
- Şube:** Chordata - Sırt iplikliler
- Alt şube:** Vertebrata - Omurgalılar
- İnfa şube:** Gnathostomata - Gerçekçeneliler
- Üst sınıf:** Tetrapoda - Dört üyeliler
- Sınıf:** Mammalia - Memeliler
- Alt sınıf:** Theria
- İnfa sınıf:** Placentalia - Eteneliler
- Üst takım:** Euarchonta
- Takım:** Primates - Primatlar



ARCHONTA



Euarchonta



Drawings by Robert Greisen

Takım

Scandentia (three-shrews)

Alt aile

Tupaiainae

Ptilocercinae

Cins

1. Tupaia
2. Anathana
3. Dendrogale
4. Lyonogale
5. Urogale

1. Ptilocercus

Pen-tailed treeshrew, *P. lowii*

ANT439- Fossil Primatlar

TREE SHREWS



Short-tailed Shrew

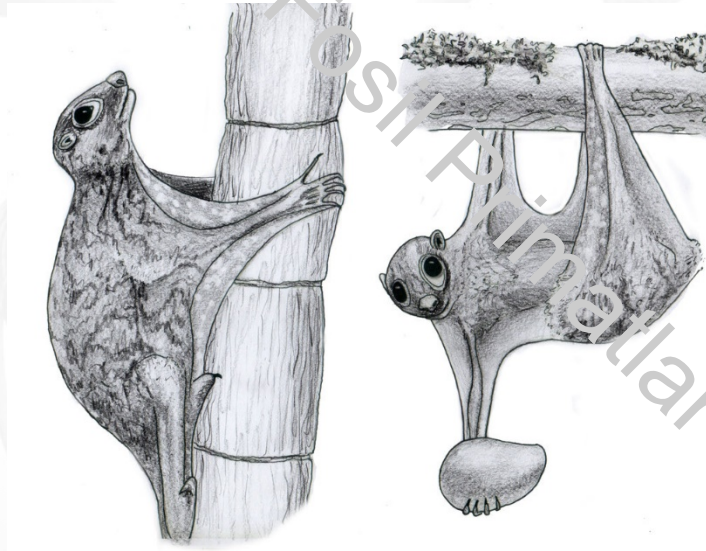
- Günümüzde tree shrews'ler Güneydoğu Asya'da Hindistan'dan Endonezya'ya kadar uzanan bölgede yaşarlar.
- İlk bakışta primatlara çok fazla benzemezler.
- İleri doğru çıkık bir burun ve yüz uzantısı (snout) vardır ve gözler ileri doğru bakmaz.
- Yassı tırnak yerine pençelere sahiptirler.
- Sosyal davranışlarında "annelik anlayışı" yoktur.
- Diğer yandan ilk primatlarda olduğu gibi kavrayıcılık son derece iyi gelişmiştir.

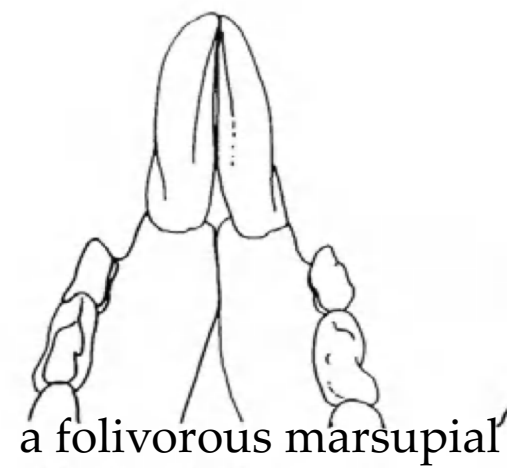
Primatlar

Uçan Lemurlar/ Uçar Makigiller

(FLYING LEMURS)

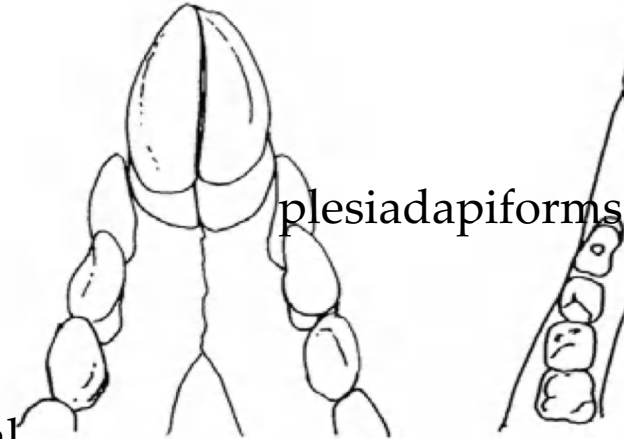
- Takım: Dermoptera (Abalı memeliler)
- Güneydoğu Asya'dan bir süzülen memelidir.
- Tek bir yaşayan cinsi vardır, Cynocephalus ve iki türü mevcuttur





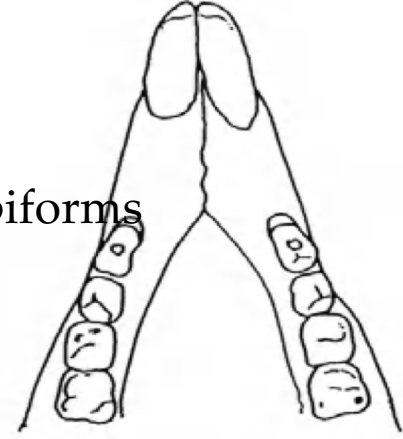
a folivorous marsupial

***Schoinbates
volans***



plesiadapiforms

***Plesiolestes
problematicus***



***Plesiadapis
simonsi***



a hedgehog

***Erinaceus
europaeus***



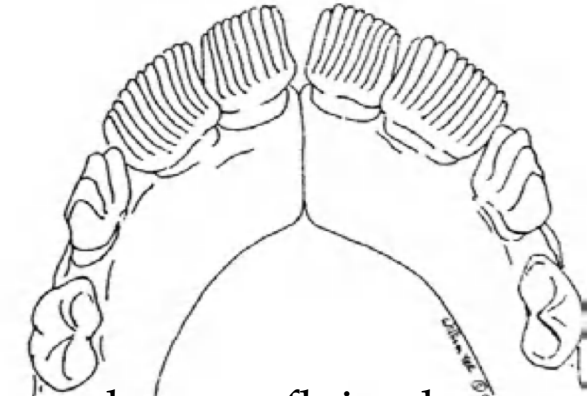
a tree shrew

***Tupaia
glis***



a ring-tailed lemur

***Lemur
catta***



a colugo, or flying lemur.

***Cynocephalus
volans***

