

# Outline

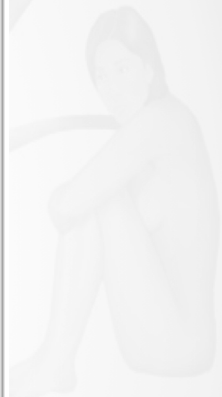
## Anthropoids

ANTH 339 - Fossil Primatlar



Genus	Subfamily	Family	Superfamily	Infraorder	Suborder	Semioorder	Order
<i>Erythrocebus</i>							Primates
<i>Carlito</i>							
<i>Tarsius</i>		Tarsiidae	Tarsiidae	Tarsiiformes	Tarsiiformes		
<i>Cephalopachus</i>							
<i>Pithecia</i>	Pitheciinae	Pitheciidae	Pithecoidea				
<i>Chiropotes</i>	Pitheciinae	Pitheciidae	Pithecoidea				
<i>Cacajao</i>	Callicebinae	Callicebidae					
<i>Callicebus</i>	Callicebinae	Callicebidae					
<i>Alouatta</i>	Alouattinae	Atelidae					
<i>Ateles</i>	Alouattinae	Atelidae					
<i>Lagothrix</i>	Atelinae	Atelidae					
<i>Brachyteles</i>	Atelinae	Atelidae					
<i>Aotus</i>	Atelinae	Atelidae					
<i>Cebus</i>	Cebinae	Cebidae					
<i>Saimiri</i>	Cebinae	Cebidae					
<i>Mico</i>							
<i>Callithrix</i>	Callitrichinae						
<i>Cebuella</i>	Callitrichinae						
<i>Callitella</i>	Callitrichinae						
<i>Callimico</i>	Callitrichinae						
<i>Leontopithecus</i>							
<i>Saguinus</i>							
<i>Erythrocebus</i>							
<i>Chlorocebus</i>							
<i>Allochrocebus</i>							
<i>Cercopithecus</i>							
<i>Miopithecus</i>							
<i>Allenopithecus</i>							
<i>Lophocebus</i>	Cercopithecinae						
<i>Rungwecebus</i>	Cercopithecinae						
<i>Papio</i>	Cercopithecinae						
<i>Theropithecus</i>	Cercopithecinae						
<i>Mandrillus</i>	Cercopithecinae						
<i>Cercocebus</i>	Cercopithecinae						
<i>Macaca</i>	Cercopithecinae	Cercopithecidae	Cercopithecoidea				
<i>Colobus</i>							
<i>Procolobus</i>							
<i>Ptilocolobus</i>							
<i>Semnopithecus</i>							
<i>Presbytis</i>	Colobinae						
<i>Trachypithecus</i>	Colobinae						
<i>Simias</i>							
<i>Nasalis</i>							
<i>Rhinopithecus</i>							
<i>Pygathrix</i>							
<i>Nomascus</i>							
<i>Hylobates</i>		Hylobatidae					
<i>Symphalangus</i>		Hylobatidae					
<i>Hoolock</i>							
<i>Pongo</i>	Ponginae						
<i>Gorilla</i>							
<i>Pan</i>							
<i>Homo</i>	Homininae	Hominidae	Hominioidea				

AM1439- Fossil Primatlar



Omomyoid-anthropoid link

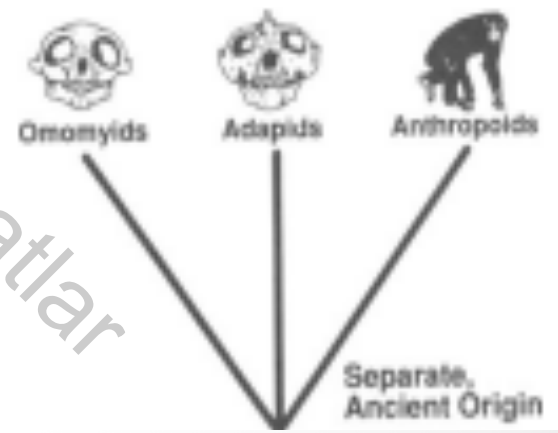
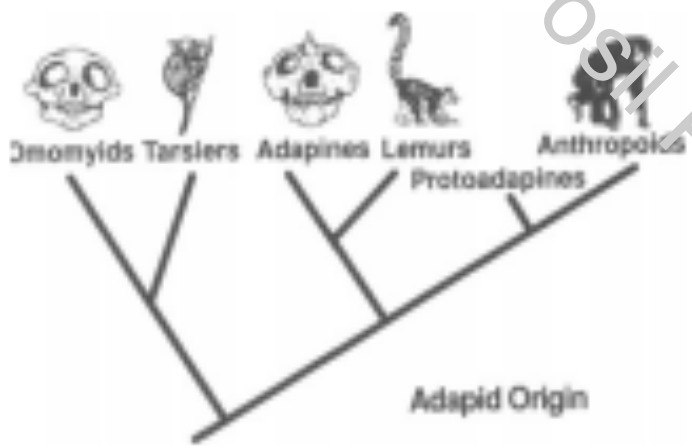
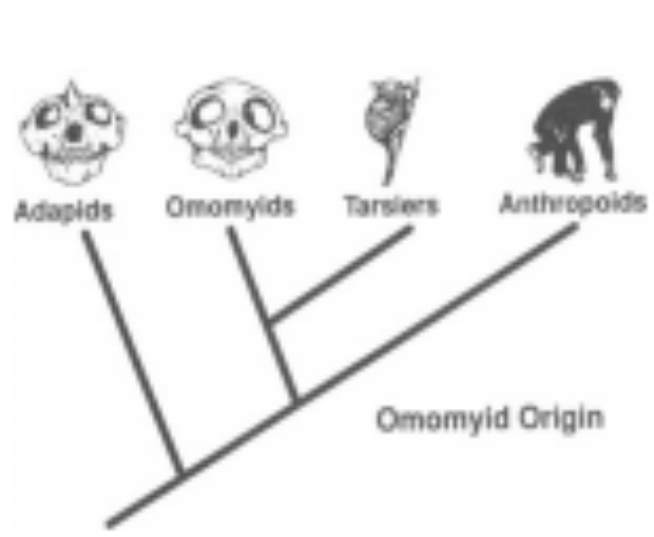
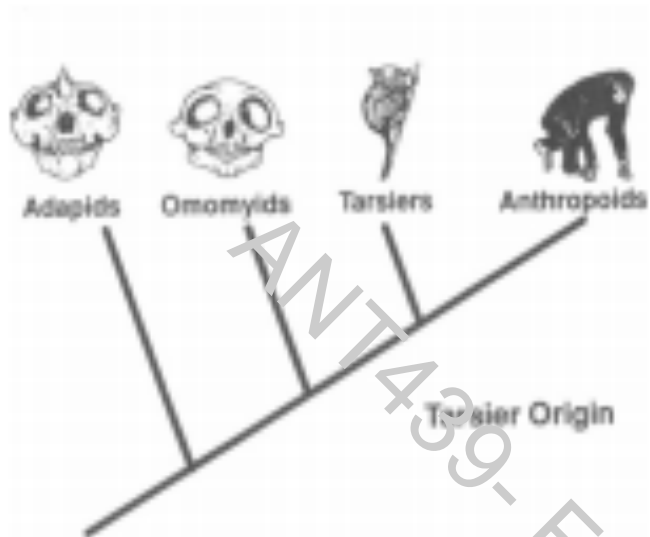
Adapoid-anthropoid link

Tarsier-anthropoid link

Anthropoid evolved currently unknown lineage...

439 - Fosil Primatlar





ANT 439- Fossil Primatlar

# Erken Anthropoidler

- Genelde meyve ve tohumlarla beslenmiş,
- Ağaçta dört ayak üzerinde yürüme (*arboreal quadrupedalism*) ve sıçrama (*leaping*) yapmış,
- Gündüz aktif (*diurnal*)
- Beyinleri, özellikle frontal lobları gelişmiştir. Onların bu özelliği, sosyal anlamda kalabalık gruplar halinde yaşamalarıyla ilişkilendirilebilir.

# *Cranial Özellikleri*

Anthropoidleri daha ilkel primatlardan ayıran cranial özellikler şunlardır:

- Kaynaşmış (fused) frontal suture
- Postorbital closure ( frontal, zygomatic ve sphenoid tarafından)
- Kaynaşmış (fused) mandibular symphysis
- Bir çoğu genellikle kısa surat (burr)

# Dental Özellikleri

Anthropoidlerin diş morfolojisi çok çeşitli olsa da, aşağıda belirtilen çeşitli türetilmiş diş özellikleriyle genelleştirilebilirler.

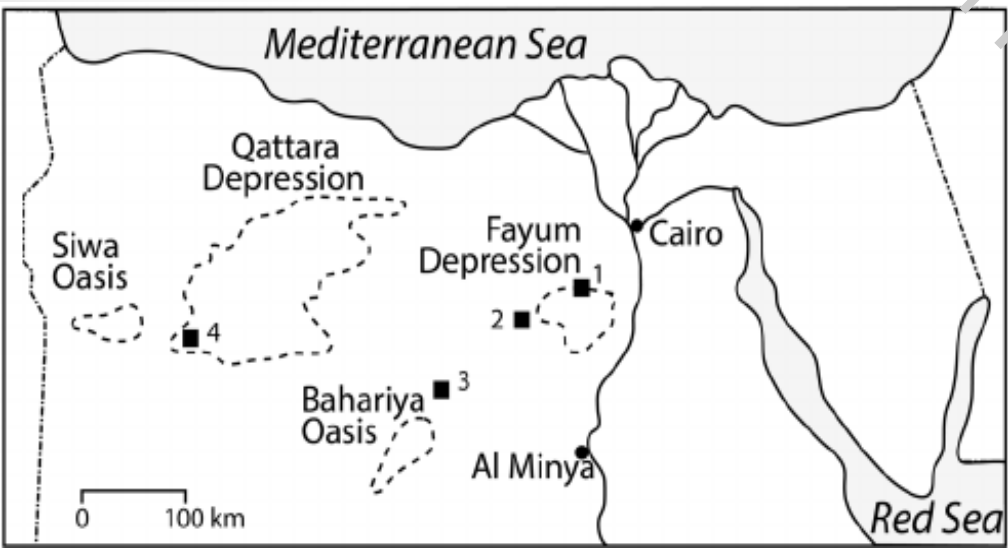
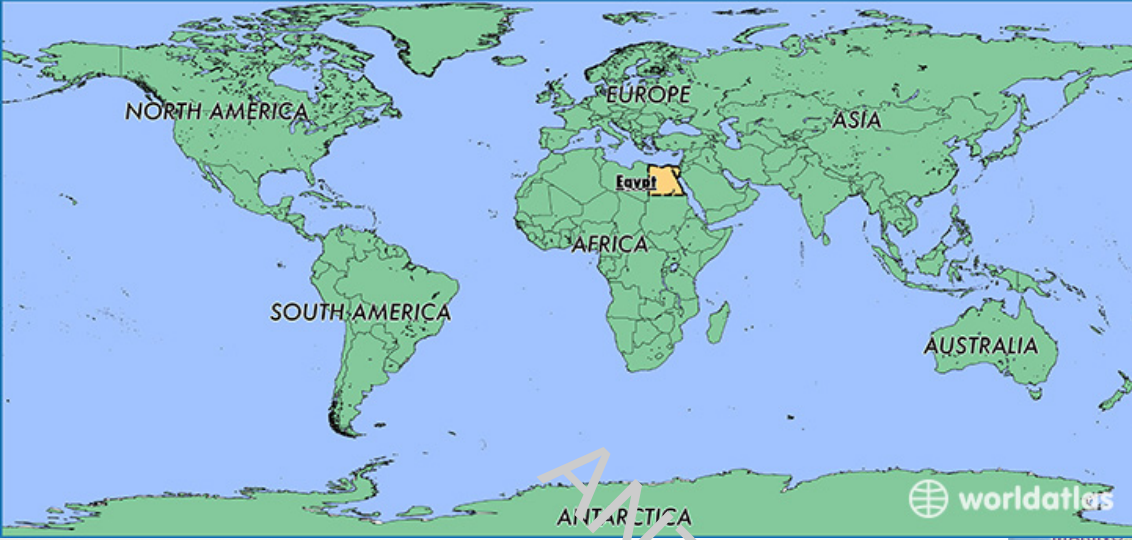
- Dental formül: 2.1.3.3, 2.1.3.2, veya 2.1.2.3
- Incisor'ları Prosimianlarda olduğu gibi procumbent değildir
- Canine'ler incisor'lardan daha uzun ve büyüktür ve daha büyük köklere sahiptirler
- Bazı grupları seksüel dimorfizm gösterir



Oligosen primat fosillerinin birçoęu Mısır'daki Fayum Yataęı'nda ortaya çıkmıřtır.

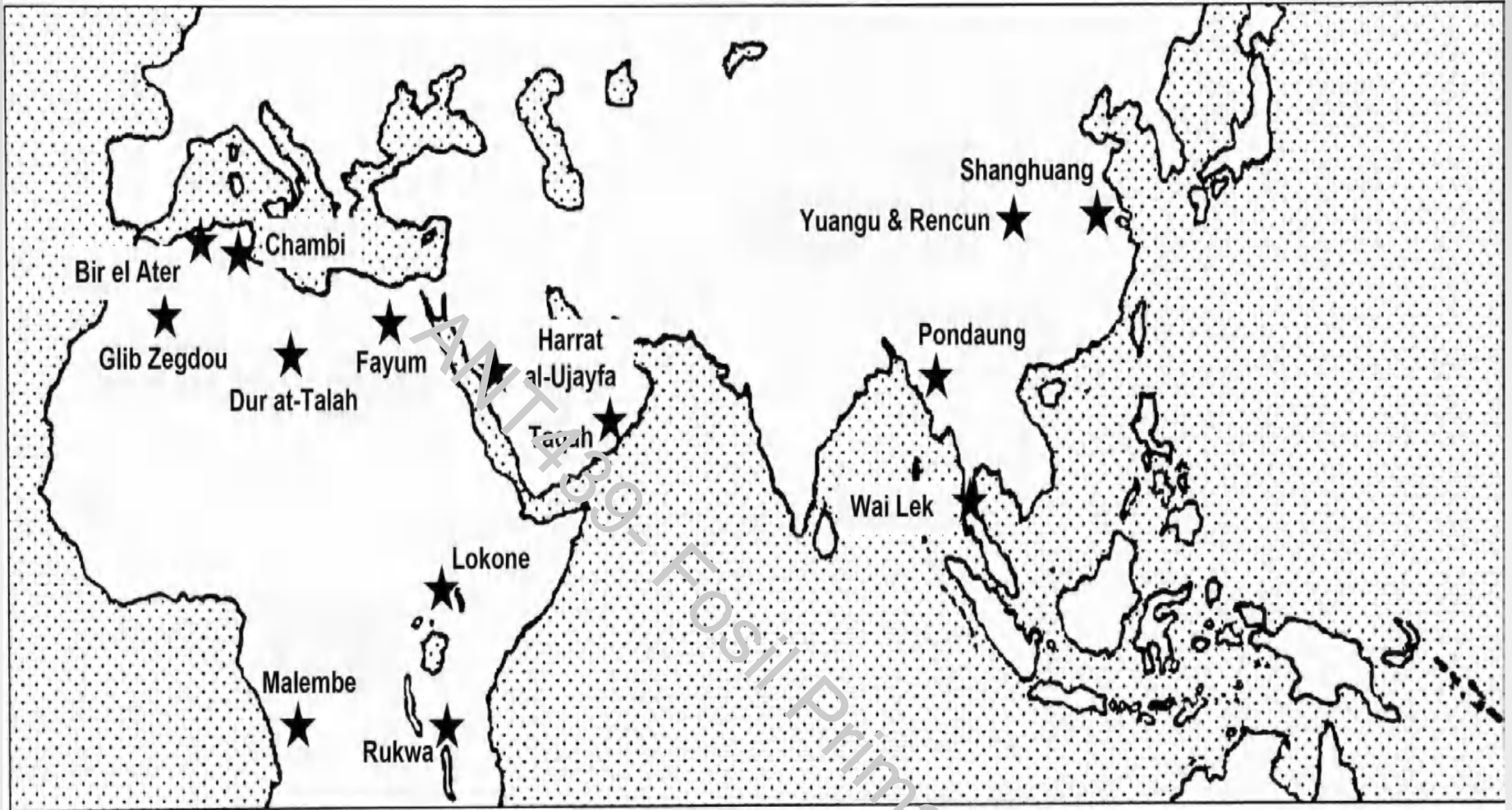






ANT 439- Fossil Primatals





Erken fosil Anthropoidlerin coğrafi dağılımı

- Oligosen primat fosillerinin birçoğu Mısır'daki Fayum Yatağı'nda ortaya çıkmıştır.
- Kahire'nin 10 km güneybatısında yer alır. Günümüzde kıyından 170-180 km kadar içeride bulunan bu bölge, Oligosen'de Akdeniz kıyısındaydı ve tropikal yağmur ormanlarıyla kaplıydı.
- Fosil yataklarının üst seviyeleri 33 milyon yıl ile tarihlendirilirken, alt seviyeler 35 milyon yıl'a kadar inmektedir.
- Tüm fauna dikkate alındığında, 1000'e yakın fosil örnek tanımlamıştır

Fayum`da bulunan en önemli 3 genus şöyledir:

- *Apidium* (Parapithecoidea (üst aile) )
- *Propliopithecus* (Propliopithecoidea (üst aile) )
- *Aegyptopithecus* (Propliopithecoidea (üst aile) )

AN1439- Fossil Primatlar

Takım

Primat

Suborder

Anthropoidea

Üst Aile

Parapithecoidea

Incertae Sedis

Propliopithecoidea

Aile

Parapithecidae

Incertae Sedis

Proteopithecidae

Oligopithecidae

Propliopithecidae

ANT439- Fossil Primatlar

