

# Outline

ANT341-Kazı ve Laboratuvar Teknikleri

Adli Kazı Yöntemleri



# Indicators to Look for When Searching for Burials and Surface Remains



Burial Remains



Surface Remains

# Locating Surface Scatters

- Skeletal remains and soft tissue
- Clothing, personal objects, and weapons
- Decomposition odor
- Loose trash or brush heaps
- Animal activity and scavenging
- Materials used for wrapping body



## Locating Disarticulated and Dispersed Remains



# Gömmü Bulma Teknikleri

ANT341-Kazı ve Laboratuvar Teknikleri



# Gömmü Bulma Teknikleri

- Landscape survey
- Geological survey
- Historical land-use
- Victim recovery dogs
- Geophysical search techniques
- Topsoil stripping

ANT341-Kazı ve Laboratuvar Teknikleri

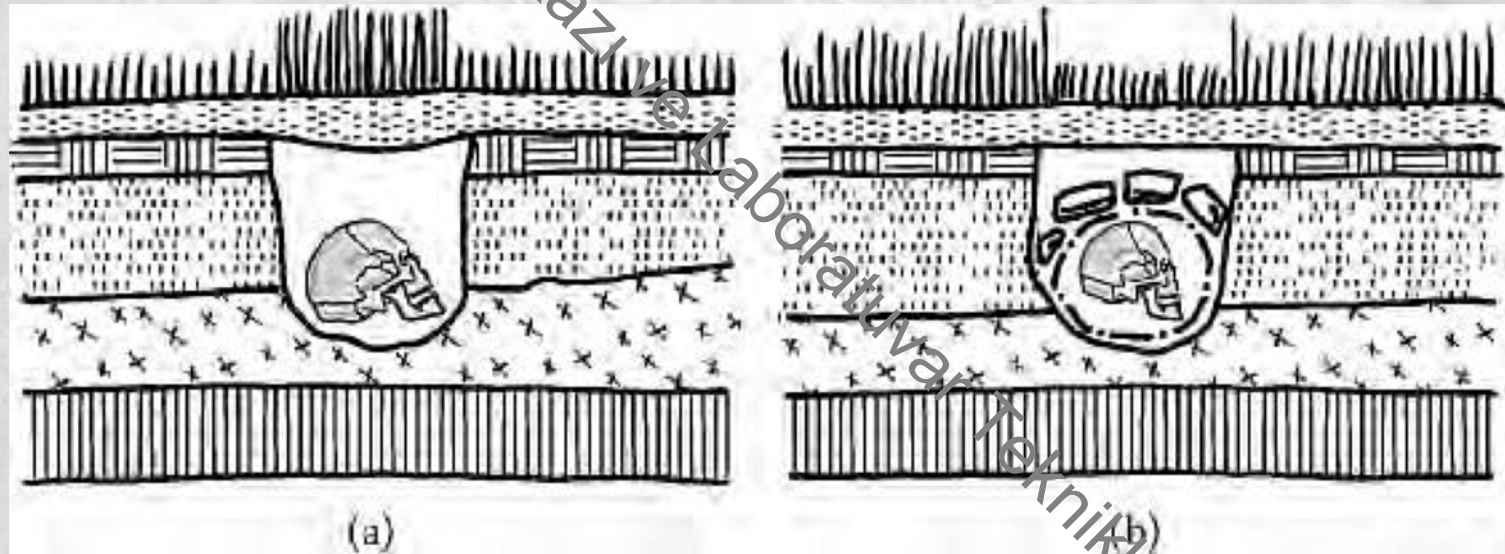
# Gömmü Bulma Teknikleri



a) Burial showing mounding of excess dirt left over from the burial digging process; and (b) a primary burial depression.



## Locating Burials



Examples of localized vegetation growth (a) and stunting (b) over a burial.

# Locating Burials



Holes (indicated by arrows) created by animals scavenging from a controlled pig burial.

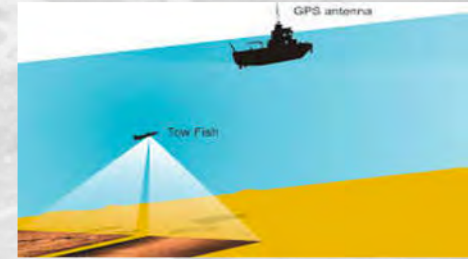
# Kadavra Köpekleri



# GPR and Other Geophysical Search Technologies

## Technologies

1. Ground-Penetrating Radar (GPR)
2. Conductivity Meters
3. Resistivity Meters
4. Magnetometers
5. Metal Detectors
6. Magnetic Locators
7. Side-Scan Sonar



Kalıntıların hızlıca değerlendirilebilmesi için aşağıda verilen soruların cevapları ilk etapta belirlenmeye çalışılır :

- İnsan – hayvan kemiği ayrımı
- Adli değeri olan buluntu veya adli değeri olmayan buluntu
- Arama alanında hala bulunabilme ihtimali olan olası eksik iskelet parçaları

ANT-41-Kazi ve Laboratuvar Teknikleri

- 
- Keşif Aşaması
  - Kazı Aşaması
  - İskelet Kalıntılarının Çıkarılması ve Belgelenmesi ve Kanıtların Toplanması
  - Yorumlama
  - Rapor
- ANT341-Kazı ve Laboratuvar Teknikleri



Putting up crime scene tape

# Kazı Aşaması

- Arbitrary Excavation
- Block Excavation
- Demirant Excavation
- Quadrant Excavation
- Vertical Slice Excavation
- Stratigraphic Excavation

ANT341 Kazı ve Laboratuvar Teknikleri



- Keşif Aşaması
- Kazı Aşaması
- İskelet Kalıntılarının Çıkarılması ve Belgelenmesi ve Kanıtların Toplanması
- Yorumlama
- Rapor

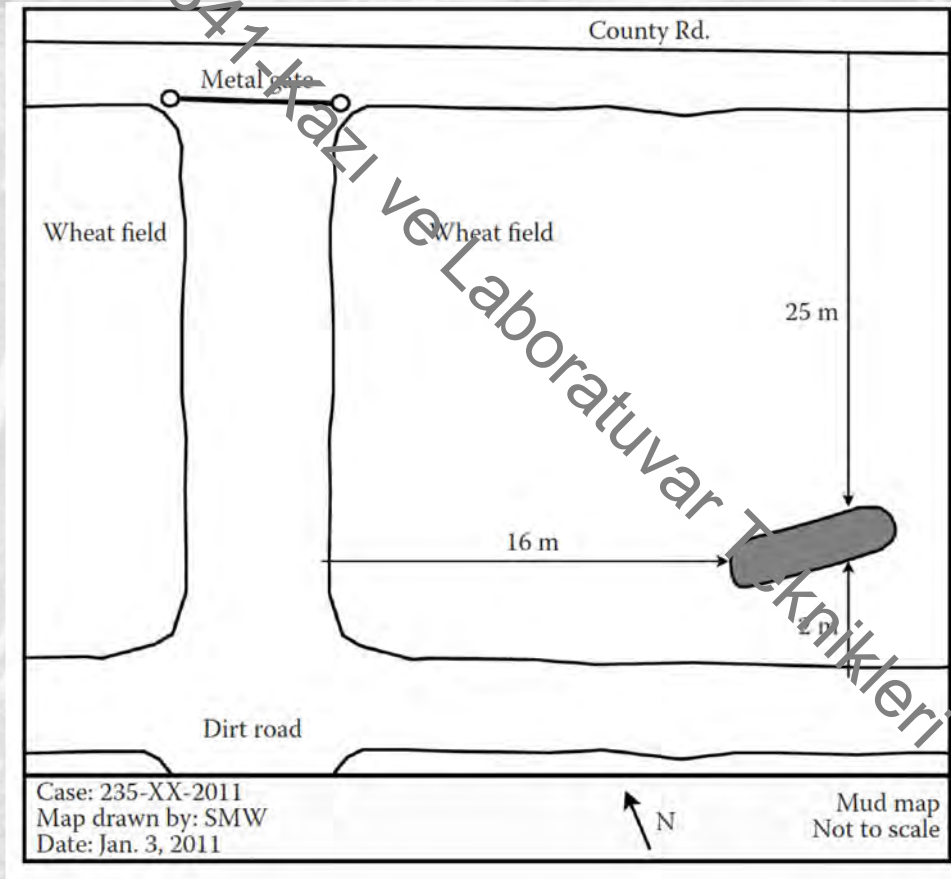
ANT341-Kazı ve Laboratuvar Teknikleri

# Removing Buried Remains and Associated Evidence

- Stage 1: Examining and Recording the Recovery Area
- Stage 2: Establishing Spatial Controls
- Stage 3: Identifying and Recording the Burial Outline
- Stage 4: Excavating and Recording the Burial Feature
- Stage 5: Exposing and Recording the Remains
- Stage 6: Removing the Remains
- Stage 7: Recording and Excavating the Burial Feature Floor

ANT341 Arkeolojik ve Laboratuvar Teknikleri

# Eskiz Haritaları Oluřturma





A string grid over a skeleton in a grave

# *Description of Burials*

- Surface Deposits
- Primary Burials
- Disturbed Burials
- Secondary Burials
- Multiple Burials
- Cremations or Thermal Damage to Skeletal Remains

ANT 341-Kazi ve Laboratuvar Teknikleri



Mapping a skeleton in a grave



Drawing and photographing a skeleton in a grave



• Photographing a skeleton in a grave •





Drawing a skeleton in a grave



ANT341-Kazi ve Laboratuvar Teknikleri