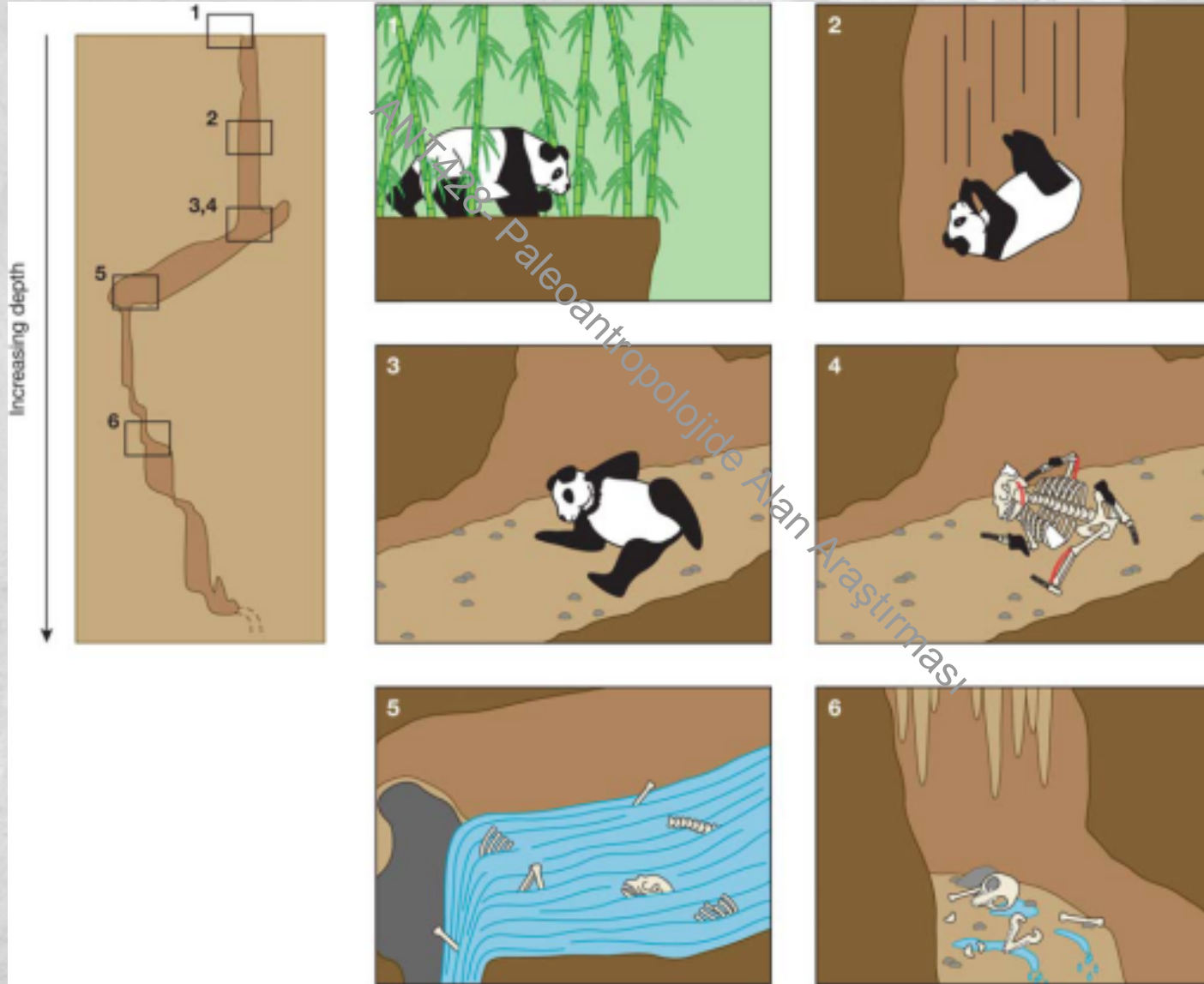


# Tafonomi Nedir?



# Tafonomi Nedir?

Taphos "gömüt veya gömülme"

Nomos "kanun, yasa veya kanun sistemleri"

ANT428- Paleoantropoloji Alan Araştırması

# Tafonominin Tarihçesi

ANT428- Paleoantropolojide Alan Araştırması







Leonardo da Vinci (1452-1519)





Niels Stensen (Nicolaus Steno) (1638-1686)



Robert Hooke (1635–1703)



Cuvier ve Alcide d'Orbigny (1802-1857)





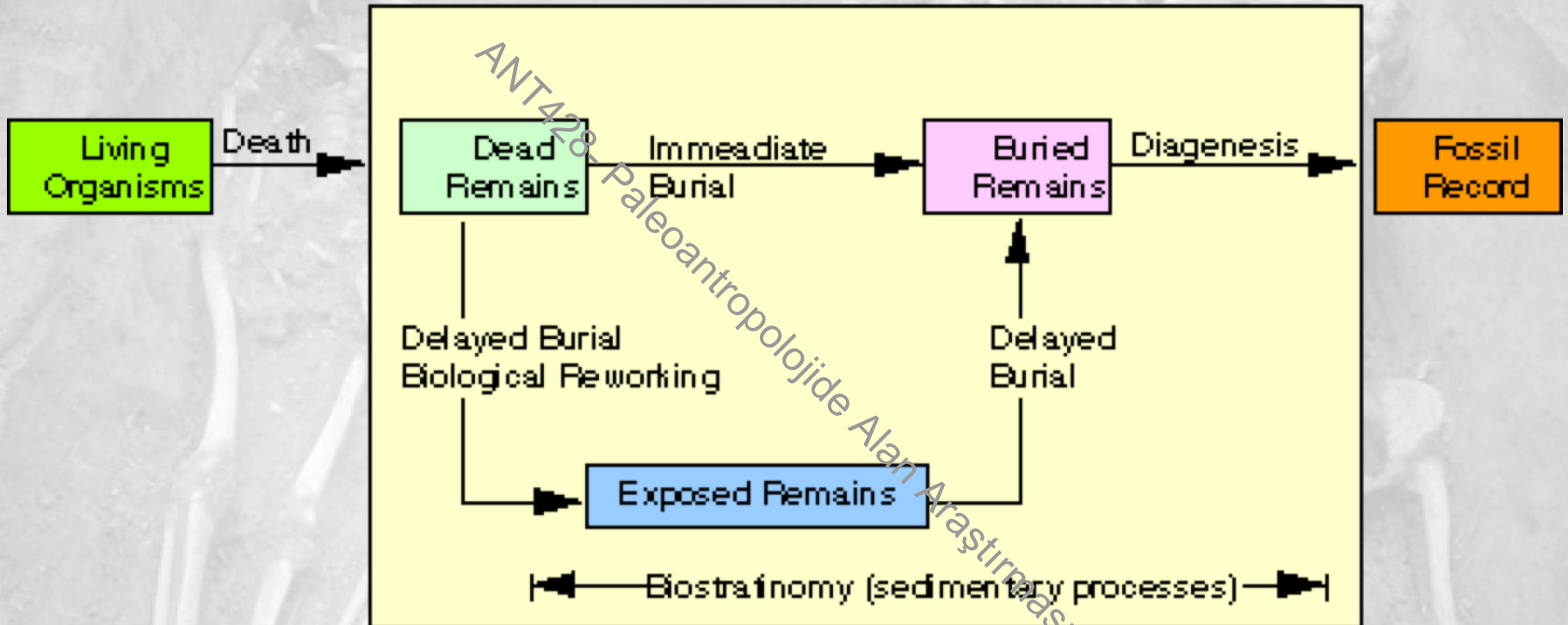
Ivan Efremov ( 1908- 1972)

# Tafonomi Nedir?

- “hayvan ve bitki kalıntılarının ölüm, çürüme, gömülme ve korunmasının çalışılması”
- Ivan Efremov (1940) tarafından tanımlanmıştır.

ANT428- Paleontolojide Van Araştırması

# TAPHONOMY





- 
- 1970'lerde tafonomi, Brain, Behrensmeyer ve Hill'in çalıřmaları ile paleoantropoloji ve arkeoloji disiplinlerinde kullanılmaya başlanmıřtır.

ANT428- Paleontolojide Alan Arařtırması



Arkeobotanik



Paleoekoloji



Paleontoloji



Jeoloji



Arkeoloji



Biyoloji



Adli Bilimler



Zooarkeoloji



Jeoarkeoloji



# Tafonominin Süreçleri

- Necrology : bir organizmanın gerçek ölümü
- Biyostratinomi : ölüm ve nihai gömülme arasında organik kalıntıların dönüşümlerinin çalışılması
- Diyajenez : nihai gömülmeyle fosil yeniden bulunması arasında kalan süre

ANT423- Paleontoloji Alan Araştırması



Tafonomide beş temel aşama vardır:

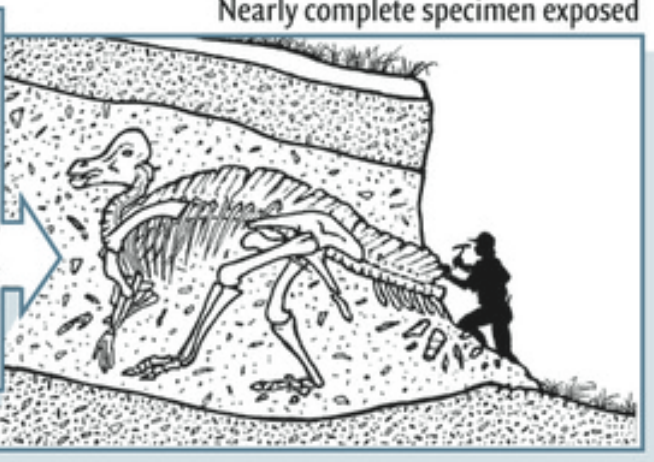
- 1- Ayrılma
- 2- Dağılma
- 3- Birikim
- 4- Fosilleşme
- 5- Mekanik değişiklikler

ANT428- Paleoantropolojide Alan Araştırması

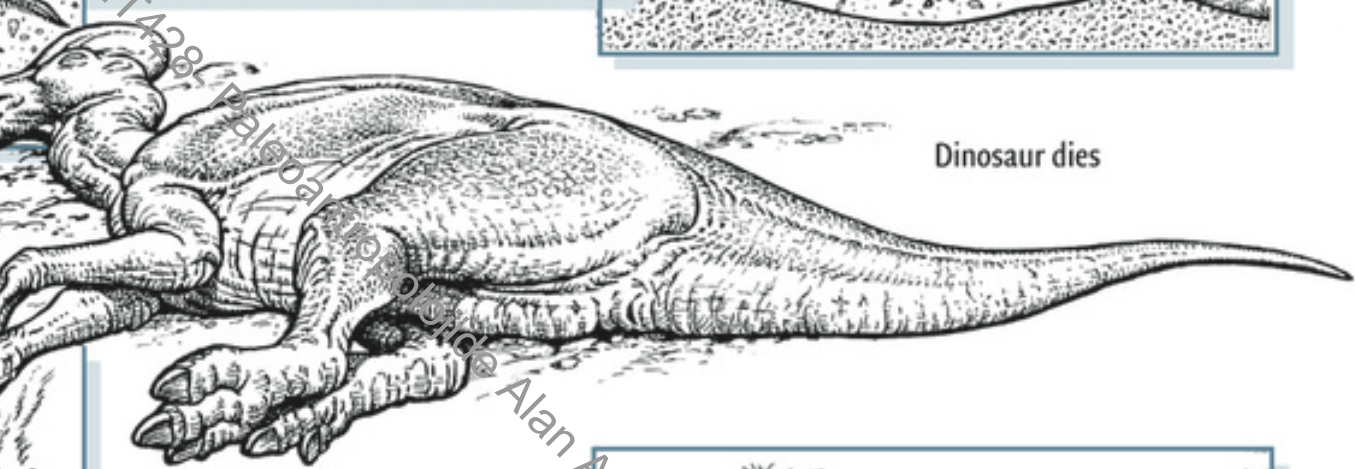
Quick burial

Replacement and/or permineralization

Nearly complete specimen exposed



Dismemberment before burial – scavenging and other natural processes



Isolated bones buried and mineralized

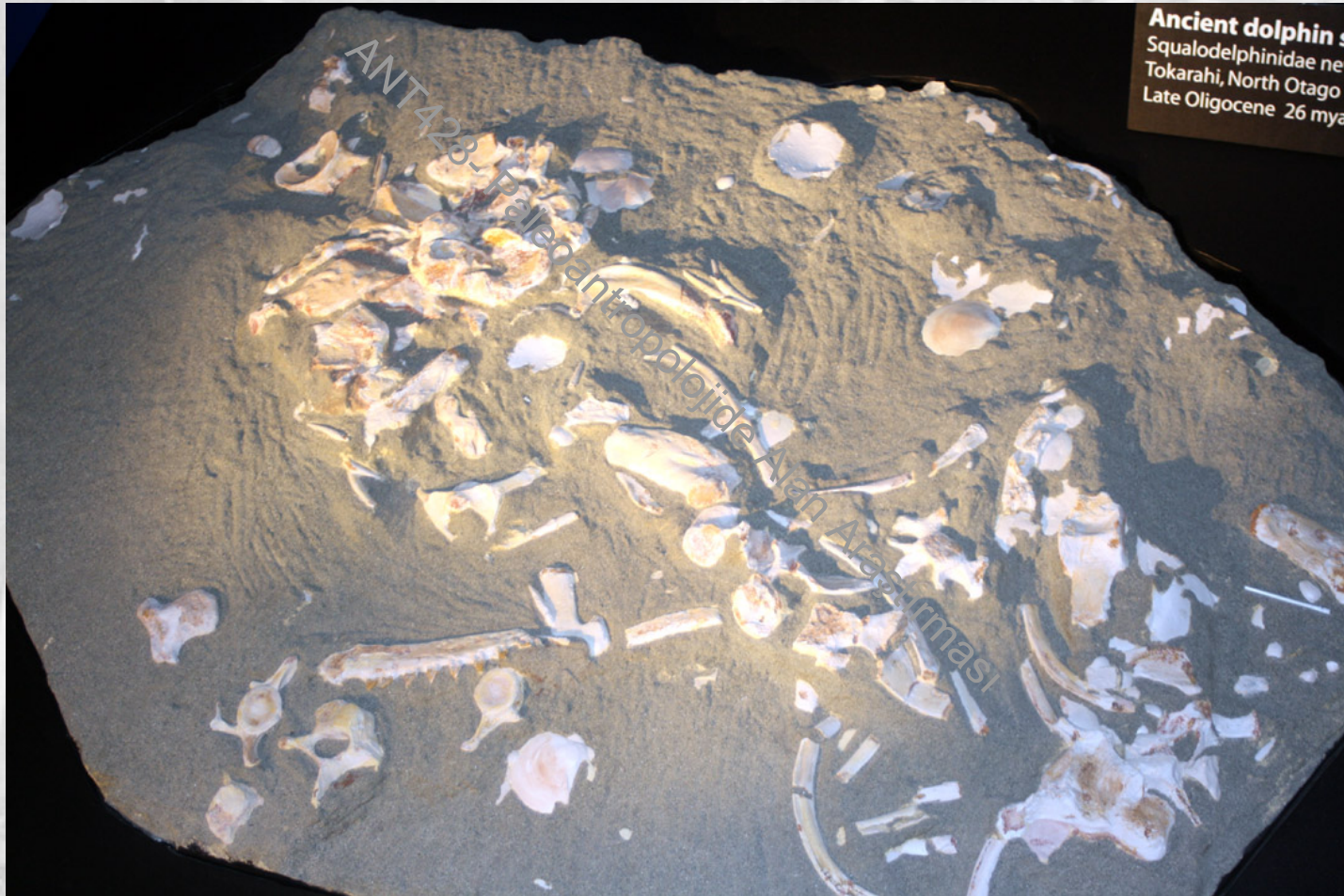


Isolated bones exposed

Alan Aronson

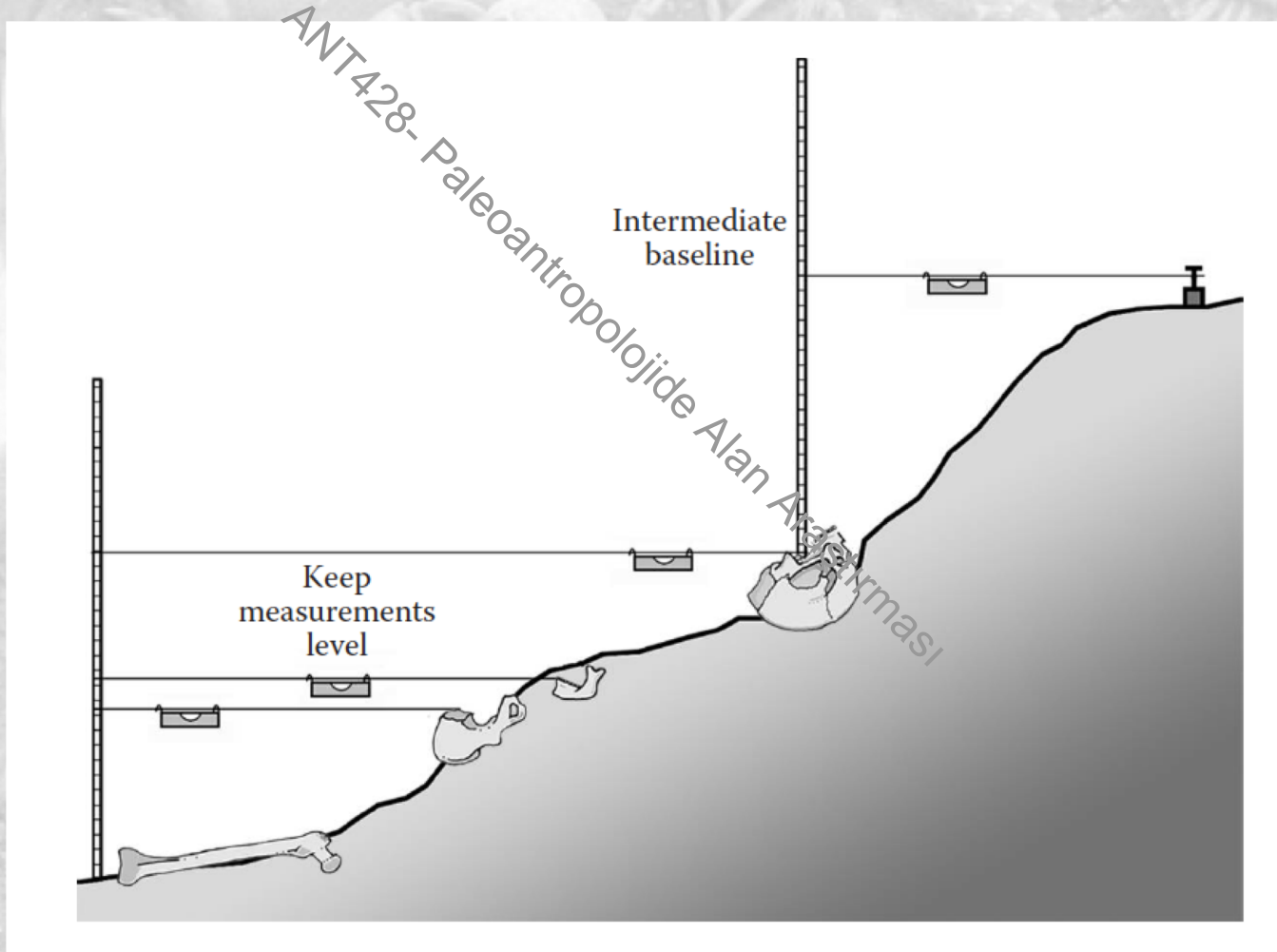


# Ayrılma





# Dağılıma



# Dağılma



ANT428 - Paleoantropolojide Alan Araştırması

# Tafonomik Süreçleri Etkileyen Faktörler

3 aşama -Nawrocki (1995, 2009),

## 1. Çevresel faktörler

a. Abiotik faktörler- hava koşulları, güneş, yağmur

b. Biotik faktörler - yırtıcılar, kemirgenler, bitkiler

2. Bireysel faktörler – organizmanın yaşadığı çürüme koşulları- organizmanın vücut aşırılığı, yaşlanması

3. Kültürel veya davranışsal faktörler- dışarıdan müdahale ile meydana gelen- mumyalama, vs

