

# Kurtarma Kazıları



# Araştırma Kazıları (Sistemik Kazılar)





# Sosyal Kazılar

1. Kamuya açılacak olan bir alanın hazırlanmasının bir parçası olarak kazılar düzenlenebilir
2. Eğitim veya hobi amacıyla yürütülen kazılardan oluşmaktadır.

ANTALYA-Preoantropolojide Yan Araştırması

# Kazı ekibi

Kazı ekibi birçok disiplinden uzmanlar içerebilir

- Sedimentolog
- Paleontolog
- Antropolog
- Jeolog
- Arkeolog
- Mikromemeli uzmanı
- Jeofizik
- Palinoloji uzmanı
- ...

ANT428- Paleoantropolojide Alan Araştırması

# Kazı Araç-Gereçleri







ANT428- Paleoantropolojide Alan Arařtırması

Using shovels, buckets and mattocks during The University of Sydney's archaeological excavations at Nea Paphos in Cyprus, 1996.  
Photo and © Helen Nicholson





Hugh Thomas using a trowel to excavate a Corinthian Capital during the University of Sydney's archaeological excavations at Nea Paphos in Cyprus, 1996. Photo and © Paphos Archaeological Project



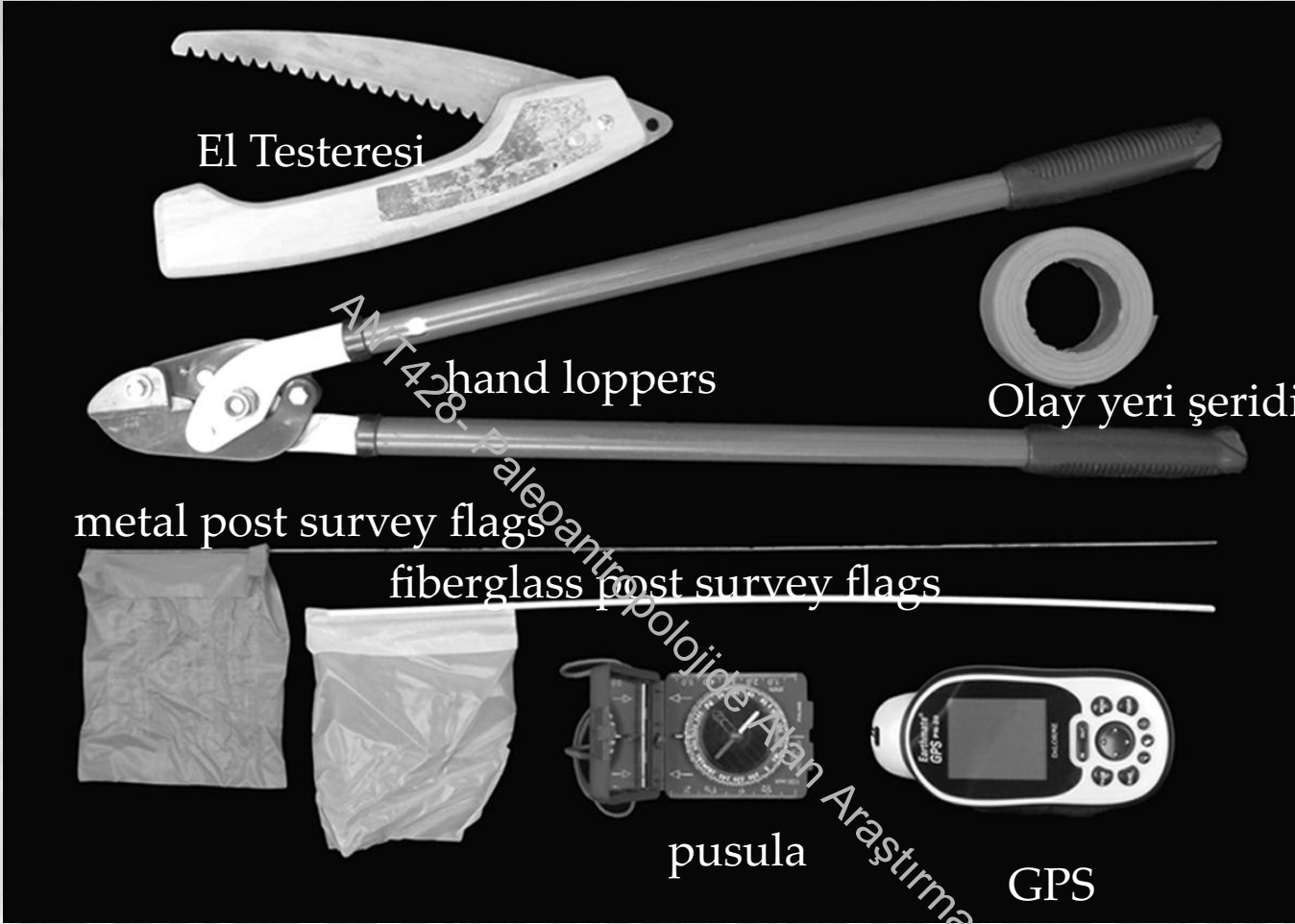
Dustpan and brush used during The University of Sydney's archaeological excavations at Nea Paphos in Cyprus, 1996. Photo and © Helen Nicholson



A workman sieving the soil for small finds at Zagora, 1967. Photo and © Australian Archaeological Institute at Athens



ANT428- Paleoantropolojide Alan Arastirmasi



El Testeresi

hand loppers

Olay yeri şeridi

metal post survey flags

fiberglass post survey flags

pusula

GPS

ANT428 - Paleoantropolojide Alan Araştırması

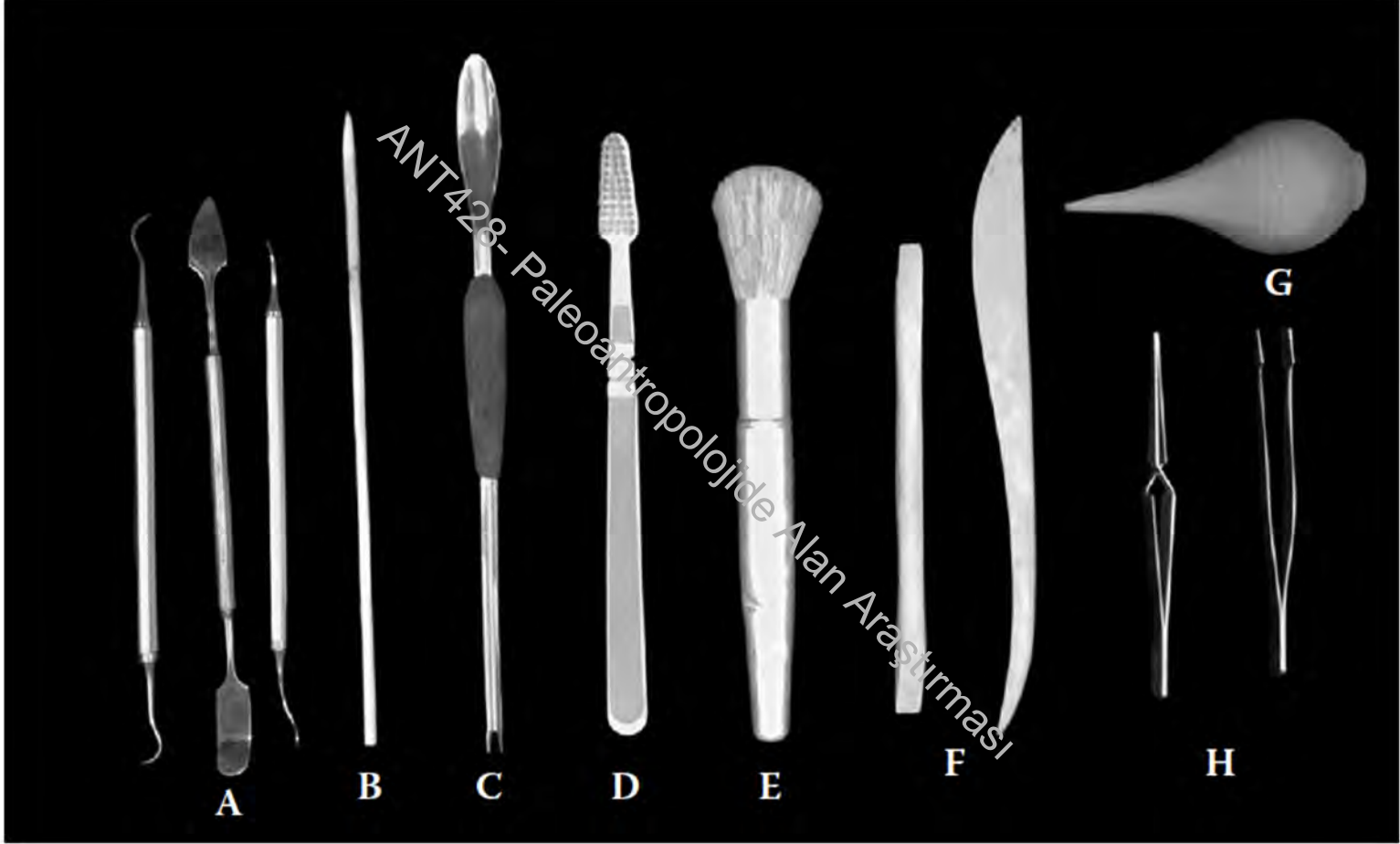
# Arama ve Saha Hazırlama Ekipmanları



# Kazı Ekipmanları



# Kazı Ekipmanları





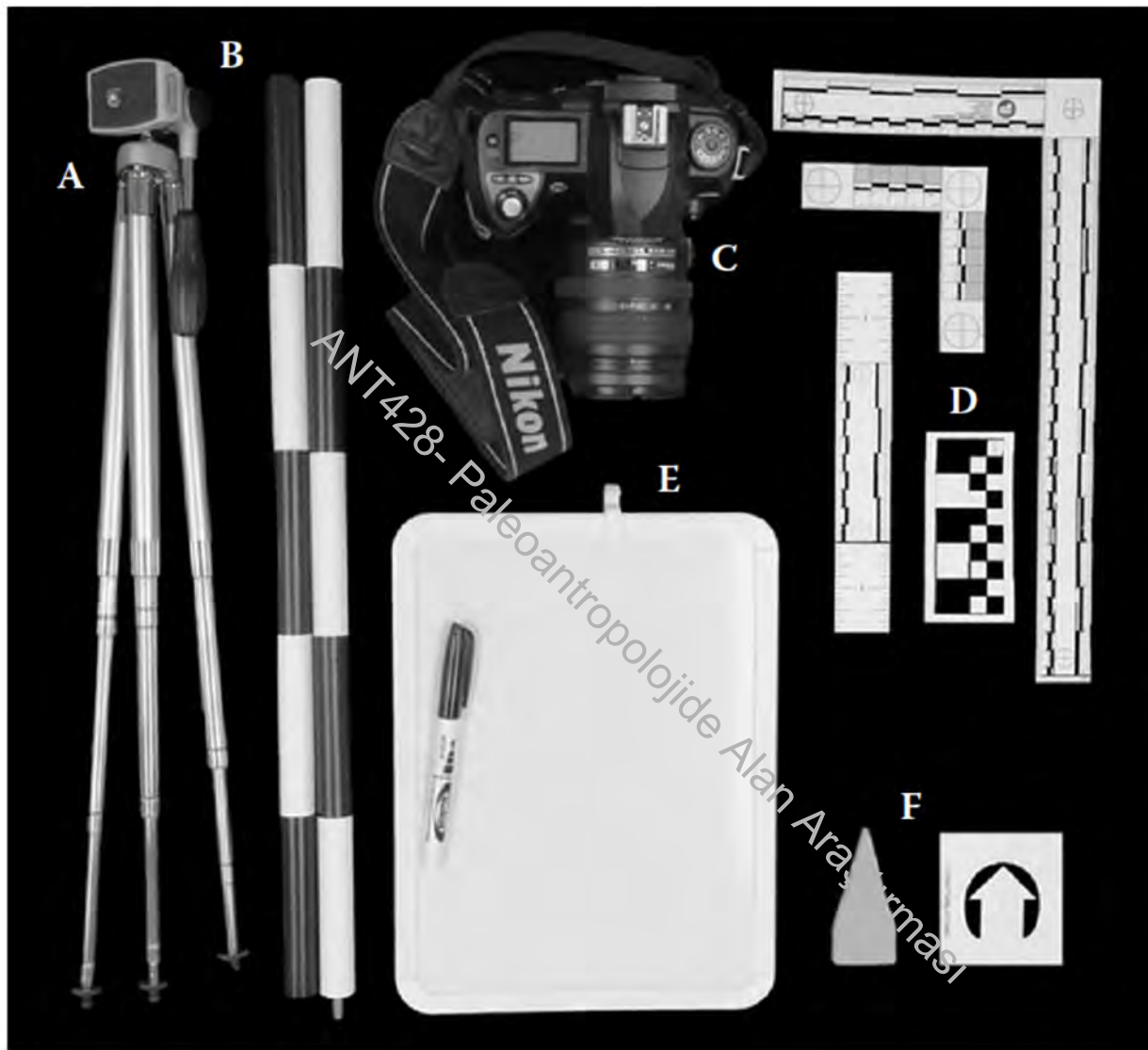


# Haritalama ve Ölçme Ekipmanları

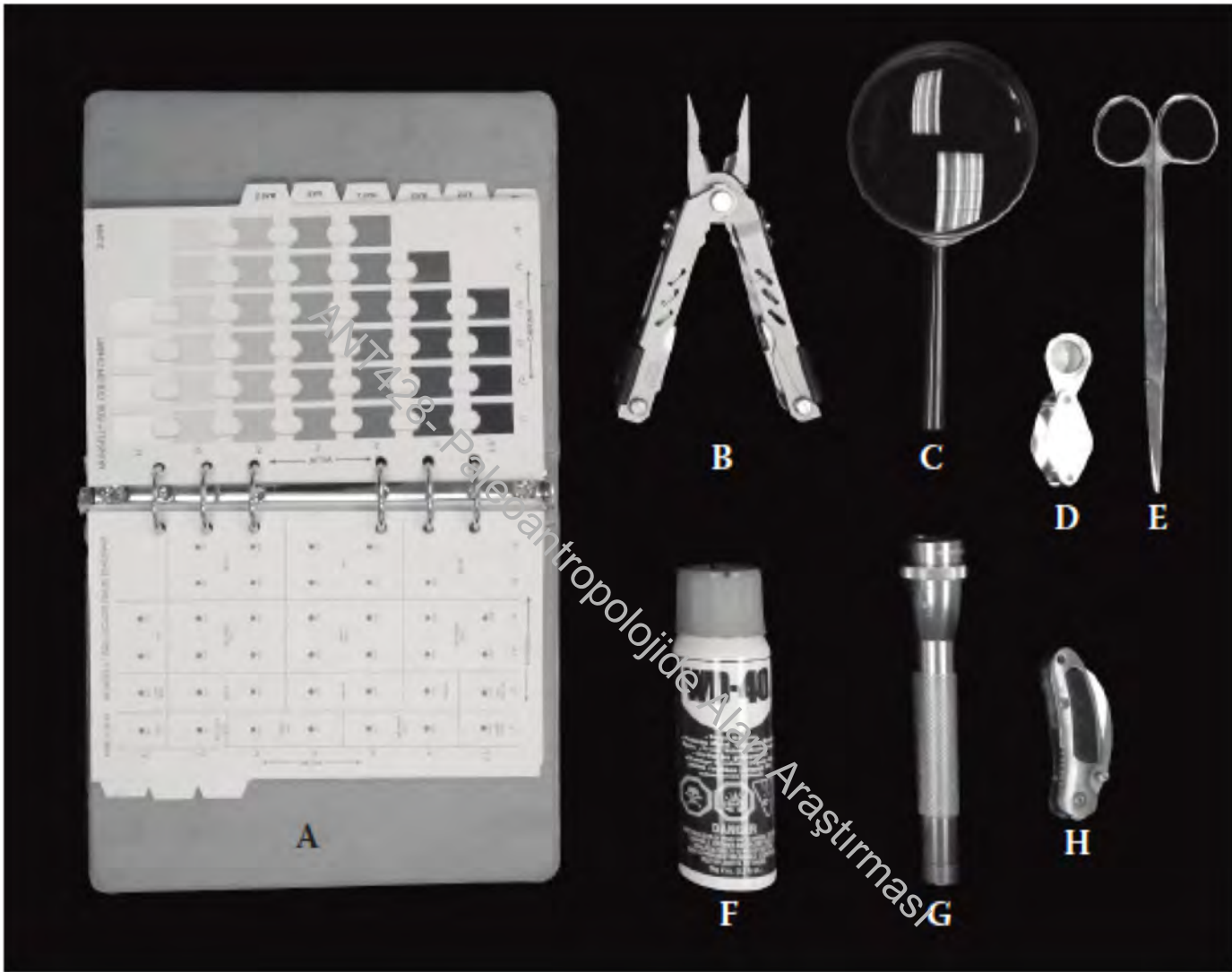


# Haritalama ve Ölçme Ekipmanları

















ANT428- Paleontolojide Alan Araştırması



ANT428- Paleoantropoloji ve Alan Araştırması



ANT428- Paleontoloji de Alan Arastirmasi



ANT428- Paleontolojide Alan Arastirmasi