



İpekböceği Yetiştirme

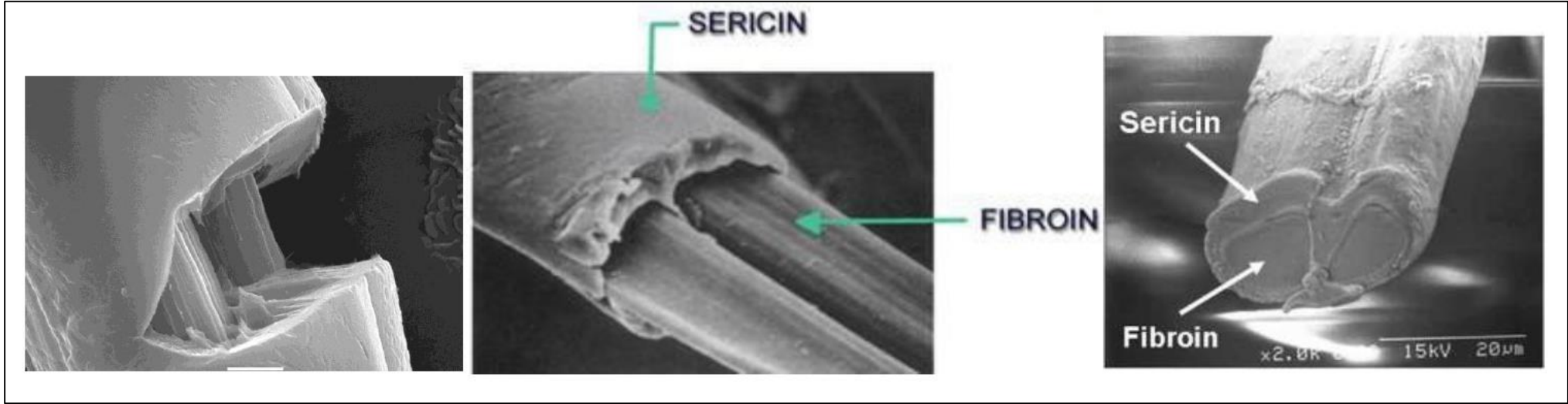
Prof. Dr. H. Vasfi Gençer

A. Ü. Ziraat Fakültesi
Zootekni Bölümü
Ankara

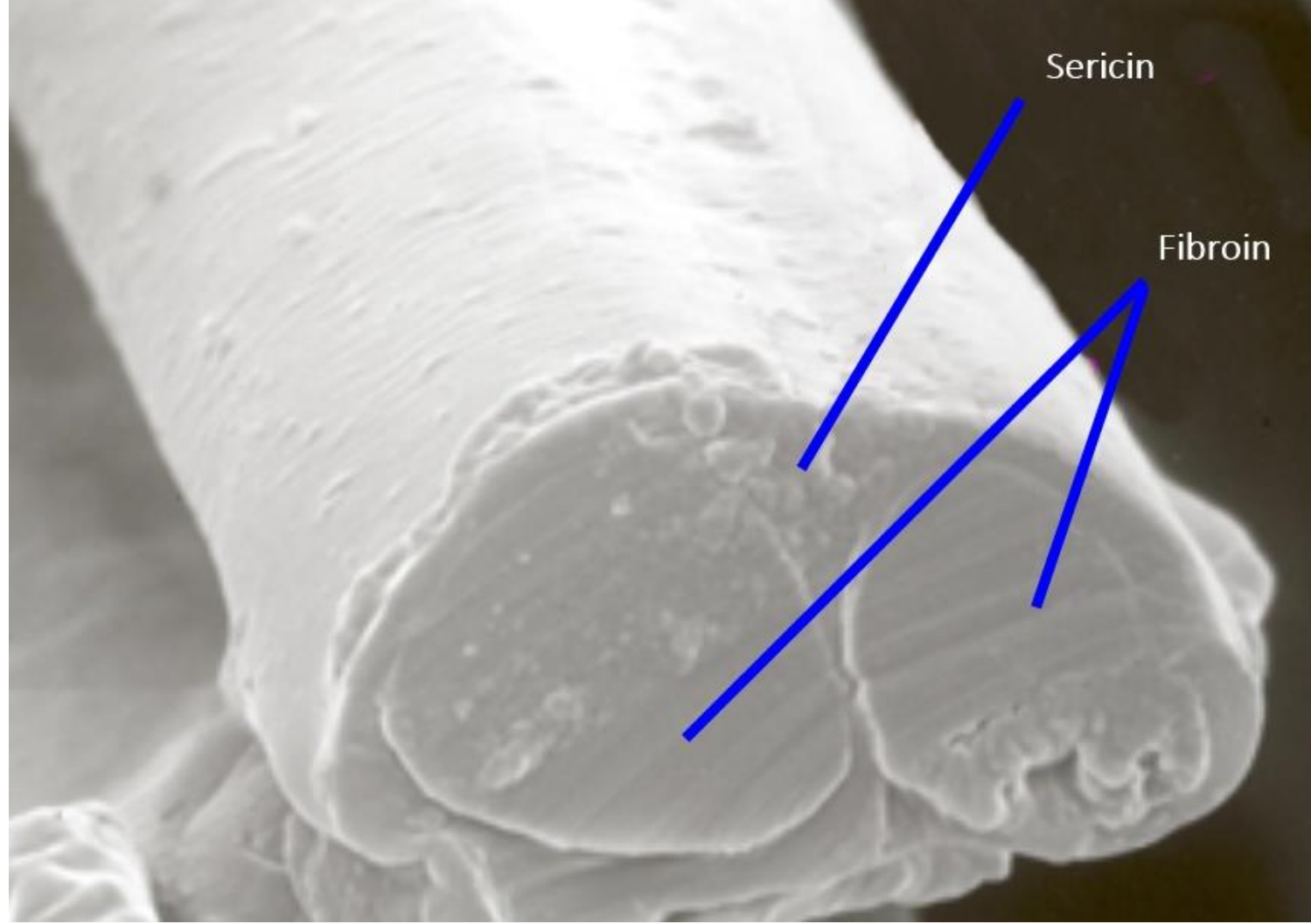
İpeğin Özellikleri

- İpek ipliğinin yapısı
- İpek ipliğinin fiziksel özellikleri

İpek İpliğinin Yapısı



İpek İpliğinin Yapısı



İpek İpliğinin Fiziksel Özellikleri

- Uzunluk
- İncelik
- Direnç
- Esneklik
- Renk ve parlaklık
- Higroskopik özellik
- Yoğunluk
- Ses
- Elektrik iletkenliği

İpek İpliğinin Fiziksel Özellikleri

- **İpek ipliğinin uzunluğu:** ipekböceği ırkına göre değişir. Univoltin ve bivoltin ırklarda %75-80'i çekilebilirdir. İpek ipliği uzunluğu 100-1400 m. arasında değişir.
- **İpek ipliğinin inceliği (denye):** İncelik ölçüsü denyedir. Denarye gram cinsinden ölçüdür ve 1 denye 0.05 gramdır. İpeklerde denye 450 m. uzunluğunda bir ipek ipliğinin gram olarak ağırlığının 0.05 grama ya da 9000 m uzunluğundaki ipek ipliği ağırlığının 1 grama bölünmesiyle bulunur. 450 m uzunluğundaki ipek ipliğinin ağırlığı 0.05 gram ise ya da 9000 m uzunluğundaki ipek ipliğinin ağırlığı 1 gram ise incelik 1 denyedir.

$$\text{Denye} = \text{ipek ipliği ağırlığı (g)} \times 9000 / \text{ipek ipliği uzunluğu (m)}$$

Tek koza filamentinin kalınlığı ortalama 2.0-2.5 denyedir. İpe ipliği uzunluğu boyunca incelik baştan sona aynı değildir. İlk 300-400 m'ye kadar artarak 3.5-4.0 denyeye ulaşır. Sonra incelerek devam eder ve 1200-1300 m'de 1.5-1.7 denyeye düşer.

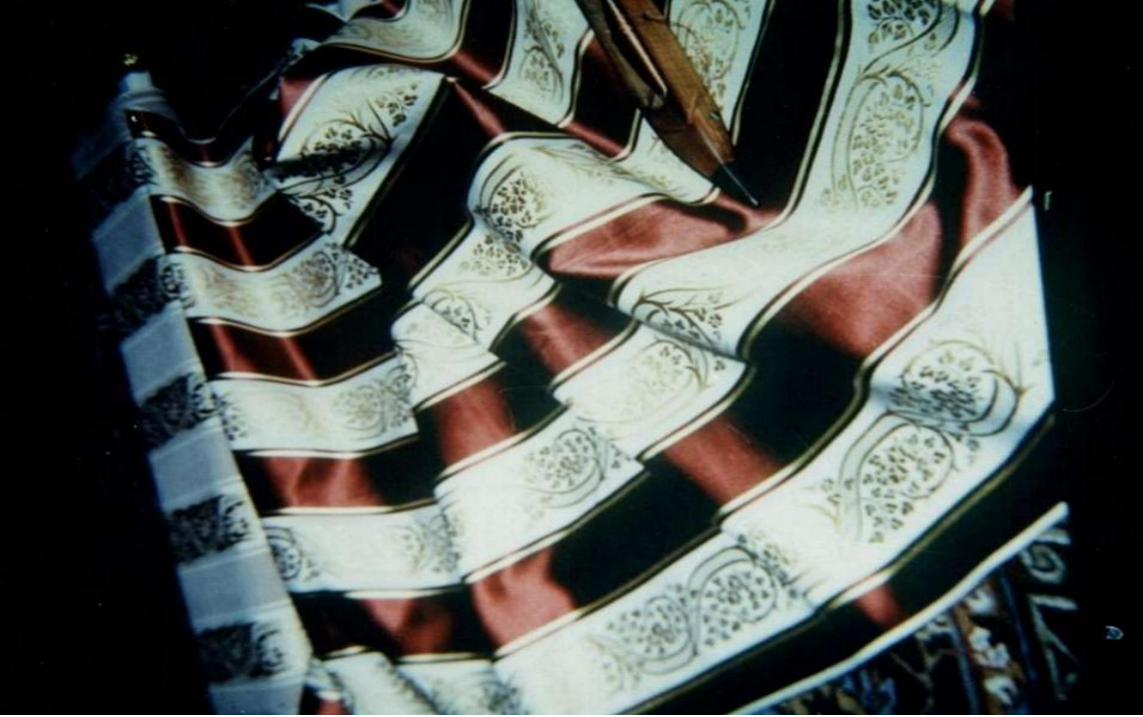
İpek İpliğinin Fiziksel Özellikleri

- **Çekilebilme yeteneği:** $(\text{çekilen koza sayısı} / \text{çekilen koza sayısı} + \text{koparak yeniden uç bulunanların sayısı}) \times 100$
- **Ham ipek oranı:** belirli sayıda kozadan çekilebilen ipek ipliği miktarıdır. Yaş kozada %16-22, kuru kozada %30-43 civarındadır.
- **Koza gömlek oranı (koza kabuk oranı):** $(\text{koza gömleği ağırlığı} / \text{toplam koza ağırlığı}) \times 100$
Koza gömlek oranı %20-25 arasında değişir.

İpek İpliğinin Fiziksel Özellikleri

- Direnç
- Esneklik
- Renk ve parlaklık
- Higroskopik özellik
- Yoğunluk
- Ses
- Elektrik iletkenliği

İpek İpliğinin Kullanımı



- İpekli ürünler: kumaş ve halı