

Arařtırmalarda kullanılacak aralar temiz-bakımlı olmalı ve kesinlikleri özel aygıtlarla dođrulanmıř olmalıdır.

Ölü alınacak noktalar ok dikkatle tespit edilmeli, gerekirse boyası kolaylıkla ıkan bir kalemle iřaretlenmelidir. Vücutta alınacak noktayı tespit etmede herhangi bir zorluk ekilirse ölüyü almamak veya almak zorunda ise ölüyü aldıktan sonra ölü kaydedilirken yanına bir soru iřareti kullanılmalıdır.

Ölçüler vücudun sol tarafından alınmalıdır. Çünkü sol tarafın kullanmadan gelen şekil bozukluklarından etkilenme olasılığı daha azdır. Ancak, vücudun sol tarafında herhangi bir aksaklık veya herhangi bir hastalık sonucu şekil bozukluğu oluşmuşsa, ölçü sağ taraftan alınabilir.

Boy ve ağırlık gibi vücut ölçüleri alınırken, denek çıplak ya da standart giyimli olmalıdır. Standart giyimden kasıt, erkeklerin külotlu, bayanların sutyen ve külotlu olmalarıdır. Araştırmacı tarafından bunlar, önceden özel olarak temin edilerek deneklere giydirilebilir.

Topuklar bitişik ayaklar arası 45° 'lik bir açı yapacak şekilde açık, sırt yukarı doğru kaldırılmış, baş tam karşıya bakacak şekilde ve vücut dik duruma getirilerek standart dik duruş sağlanır. Boy, göz yüksekliği, alttaraf uzunluğu gibi vücut ölçülerinin çoğu standart dik durumda iken alınır. Büst yüksekliği ve baş ölçüleri gibi bazı vücut ölçüleri ise, denek oturmuş durumda iken alınır. Oturur durumda alınan çoğu ölçülerde vücut, dikliğini ve canlılığını korumalıdır.

Çevre ölçüleri alınırken şerit metre, deriyi içe doğru bastırmadan, deri ile tam temas halinde olmalıdır. Uzun ve gür saçlılarda baş çevresi gibi ölçüler alınırken saçlardan olabildiğince kurtulmalı ve ölçü değeri yazılırken bu dikkate alınmalıdır.

Yıllık olarak ele alınan gruplar, her bir grubun ortası çevresinde toplanmalıdır. Örneğin 9 yaş grubu 8.5-9.5 yaşları arasındaki çocukları kapsamalıdır.

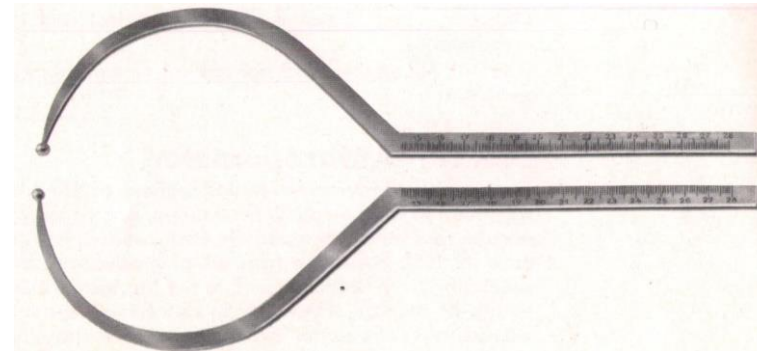
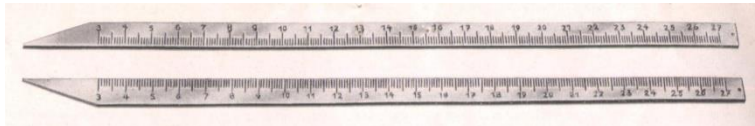
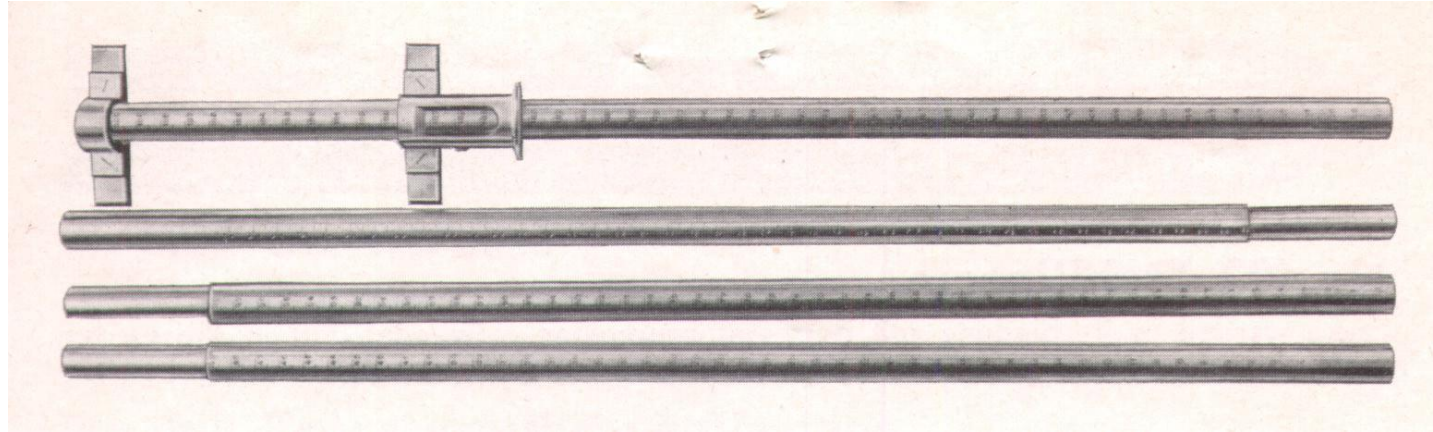
Çocuklar için oluşturulacak serilerde 6 haftalığa kadar haftalık, altı aylığa kadar aylık, altı aylıktan on sekiz aylığa kadar iki aylık, on sekiz aylıktan üç yaşına kadar altı aylık, üç yaşından sonrakiler ise yıllık seriler olarak düzenlenmelidir.

Her bir serinin belli bir yaş grubunu temsil edebilecek sayıda bireyden oluşması gereklidir. Her bir serideki birey sayısı o popülasyonun özelliğini yansıtabilecek sayıda olması arzu edilir. Her bir seride, her bir cinsiyetten en az 100'er deneğin bulunması gereği göz önünde bulundurulmalıdır. Ölçümlerin normal kişilerden alınması gerekir. Patolojik durum ve şekil bozukluğu gösteren bireyler araştırma kapsamına alınmamalıdır (patolojik durum ve şekil bozukluklarını içeren bir araştırma yapılmıyorsa).

Her bir serinin belli bir yaş grubunu temsil edebilecek sayıda bireyden oluşması gereklidir. Her bir serideki birey sayısı o popülasyonun özelliğini yansıtabilecek sayıda olması arzu edilir. Her bir seride, her bir cinsiyetten en az 100'er deneğin bulunması gereği göz önünde bulundurulmalıdır. Ölçümlerin normal kişilerden alınması gerekir. Patolojik durum ve şekil bozukluğu gösteren bireyler araştırma kapsamına alınmamalıdır (patolojik durum ve şekil bozukluklarını içeren bir araştırma yapılmıyorsa).

Arařtırmada birden fazla antropometrist varsa, her birinin alacađı ölçüler önceden saptanmalıdır. Bu yol hata olasılıđını azaltacaktır. Denek sayısı çok olan arařtırmalarda, aynı ölçüyü birden fazla antropometrist alıyorsa, aynı ölçü ya da ölçüleri alanların karşılıklı olarak ölçülerin yinelenebilirliğini sürekli kontrol etmeleri zorunluluđu olmalıdır.

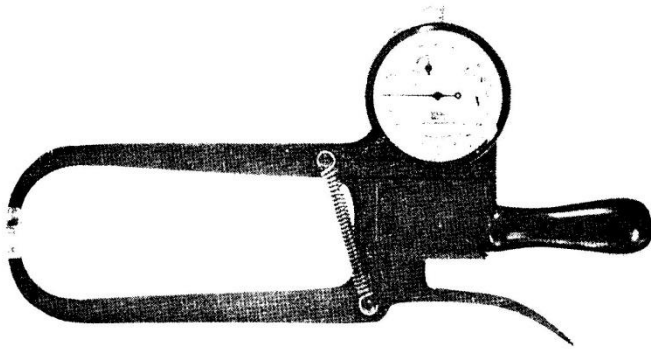
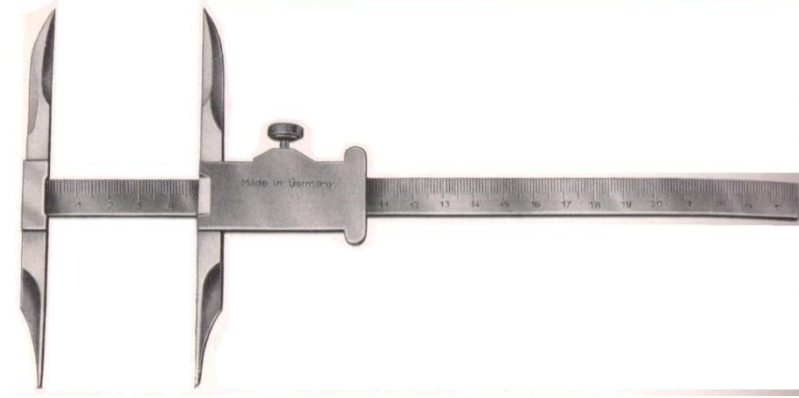
ANTROPOMETRE



ÇAP PERGELİ



KLAVUZLU KOMPAS



DKK ALETİ



ŞERİT METRE