



# YAŞ

Ölüm anındaki yaşın tahmini iskelet kalıntılarının içerdiği morfolojik özelliklerin zamana bağlı olarak günümüz insanları üzerinde yapılan çalışmalar sonucunda elde edilen bulgularla kıyaslanması ilkesine dayanmaktadır. İskelet üzerinde zamana bağlı olarak meydana gelen morfolojik değişimler aynı zamanda ve aynı oranda meydana gelmez. İskelet sistemini oluşturan kemiklerde bu etkiler farklı şekillerde ortaya çıkar. Bebeklik döneminde kemiklerde ve dişlerde birçok değişim ortaya çıkar.

Çocukluk ve yeni yetmelik döneminde de kemikler gelişir, dişlerin çıkması ve kalsifikasyonu devam eder, bunun yanı sıra epifizlerdeki ve vücut iskeletindeki gelişme ve birleşme de devam eder. Yaklaşık 20 li yaşlarda iskelet sistemindeki gelişim hemen hemen tamamlanmış olur ve yine hemen hemen bütün daimi dişler kalsifiyeleşerek çıkmış olur. 20 li yaşlardan sonra kafatasındaki suturlar kapanmaya devam eder. Pubisin symphyseal yüzeyinde zamanla değişimler başlar, aynı şekilde dejeneratif değişimler ve kemiklerin ve dişlerin mikroskobik yapılarında değişimler meydana gelir.

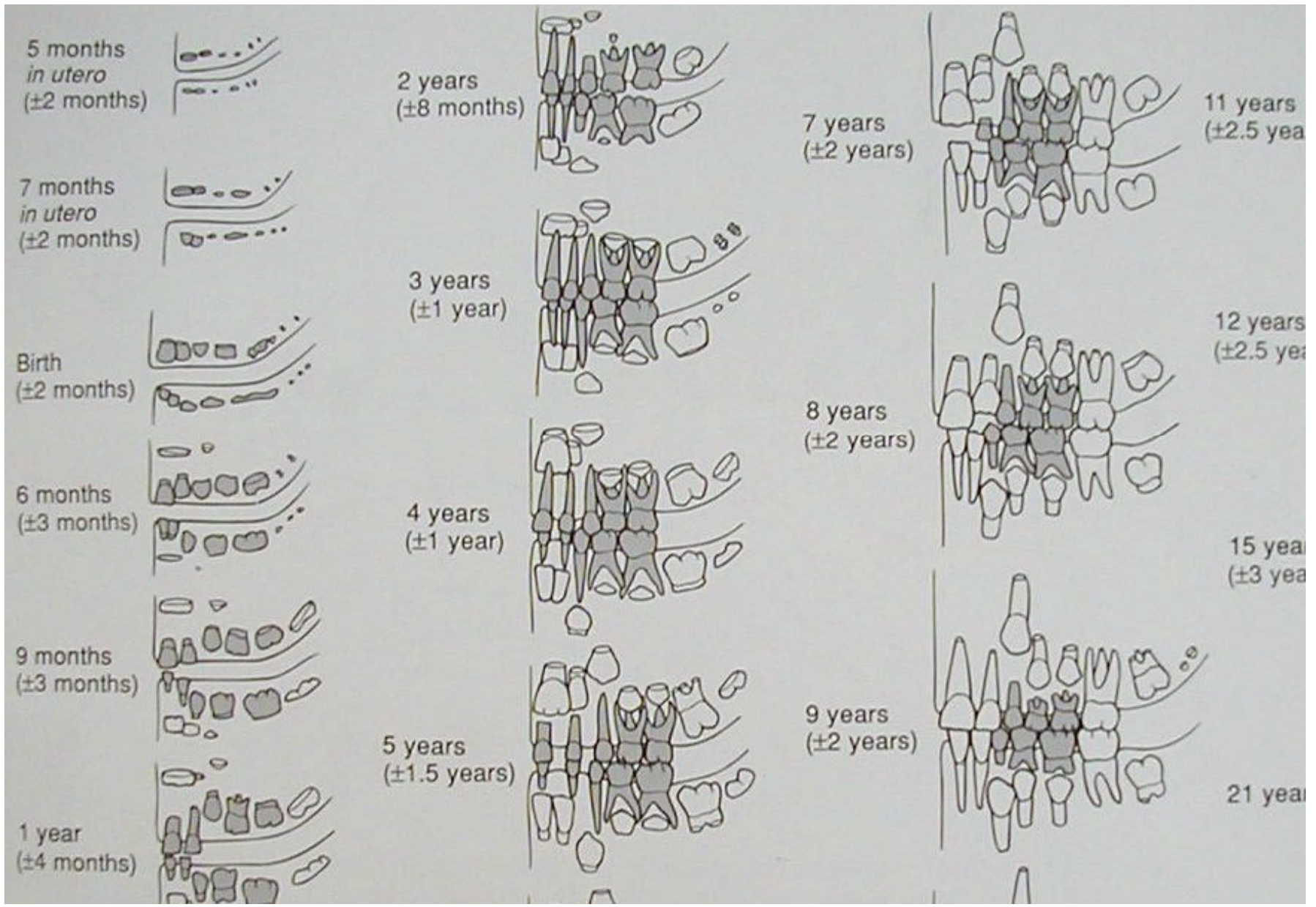
İskeletlerin biyolojik yaşları tespit edilirken bebek, çocuk, genç erişkin ve erişkin bireyler için farklı yöntemler uygulandığından bu durum göz önünde bulundurularak yaş tayinleri yapılmaktadır.

## **Bebek, Çocuk ve Genç Erişkinlerde Yaş Tayini**

Kemikleşme Merkezleri  
Dişlerin Çıkış Zamanları  
Uzun Kemik Uzunlukları  
Epifizlerin Kaynaşması

## **Erişkinlerde Yaş Tayini**

Simfisiz Pubis Yüzeyi  
Auricular Yüzey  
Süturlar  
Costae  
Spongiosa  
Diş Aşınması  
Clavicula  
Mikroskobik Metot  
Kompleks Metot





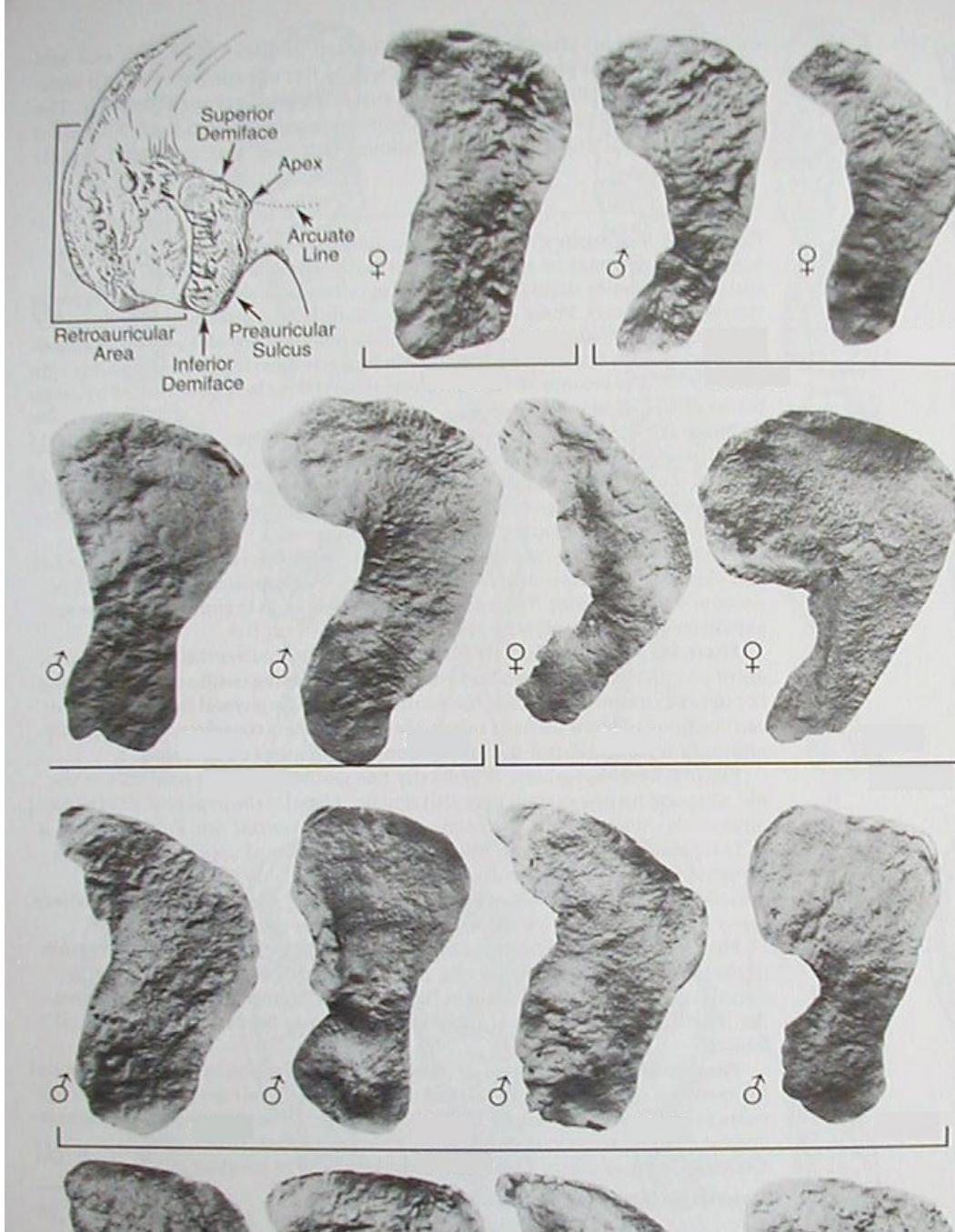
Composite score	No.	Mean age	Standard dev.	Mean dev.	Inter-c range
0 (Open)	42				—
1	18	32.0	8.3	6.7	21—
2	18	36.2	6.2	4.8	29—
3, 4, 5	56	41.1	10.0	8.3	28—
6	17	43.4	10.7	8.5	30—
7, 8	31	45.5	8.9	7.4	35—
9, 10	29	51.9	12.5	10.2	39—
11, 12, 13, 14	24	56.2	8.5	6.3	49—

Composite score	No.	Mean age	Standard dev.	Mean dev.	Inter-c range
0 (Open)	24				—
1, 2	12	30.5	9.6	7.4	19—
3, 4, 5, 6	30	34.7	7.8	6.4	23—
7, 8, 9, 10, 11	50	39.4	9.1	7.2	28—
12, 13, 14, 15	50	45.2	12.6	10.3	31—
16, 17, 18	31	48.8	10.5	8.3	35—
19, 20	26	51.5	12.6	9.9	39—



- |                   |                          |
|-------------------|--------------------------|
| 1. faz: 18-19 yaş | 6. faz: 30-35 yaş        |
| 2. faz: 20-21 yaş | 7. faz: 35-39 yaş        |
| 3. faz: 22-24 yaş | 8. faz: 40-45 yaş        |
| 4. faz: 25-26 yaş | 9. faz: 45-49 yaş        |
| 5. faz: 27-30 yaş | 10. faz: 50 yaş ve üzeri |





**A: 20-24 yaş**

**B ve C: 25-29 yaş**

**D, E ve F: 30-34 yaş**

**G, H ve I: 35-39 yaş**

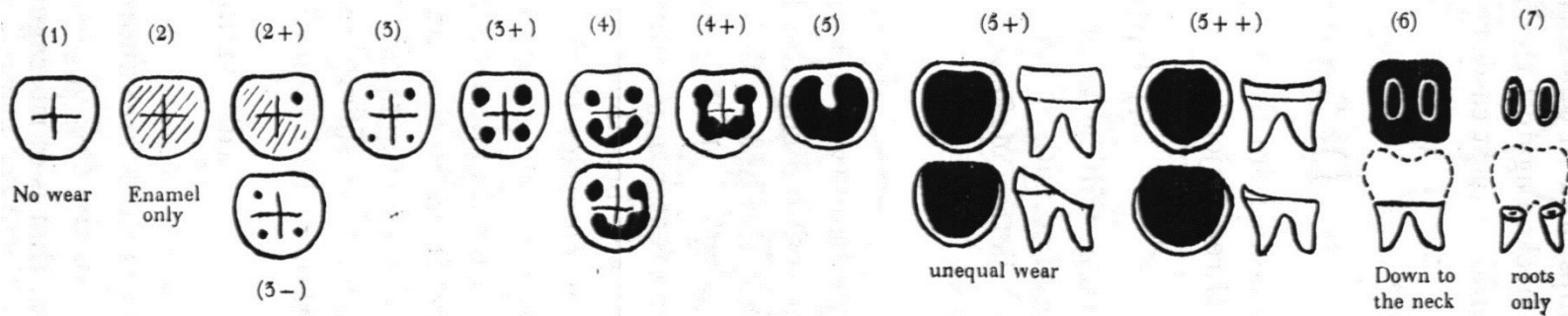
**J, K, L ve M: 40-44 yaş**

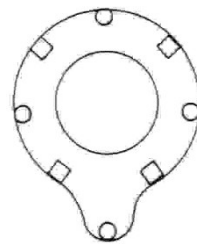
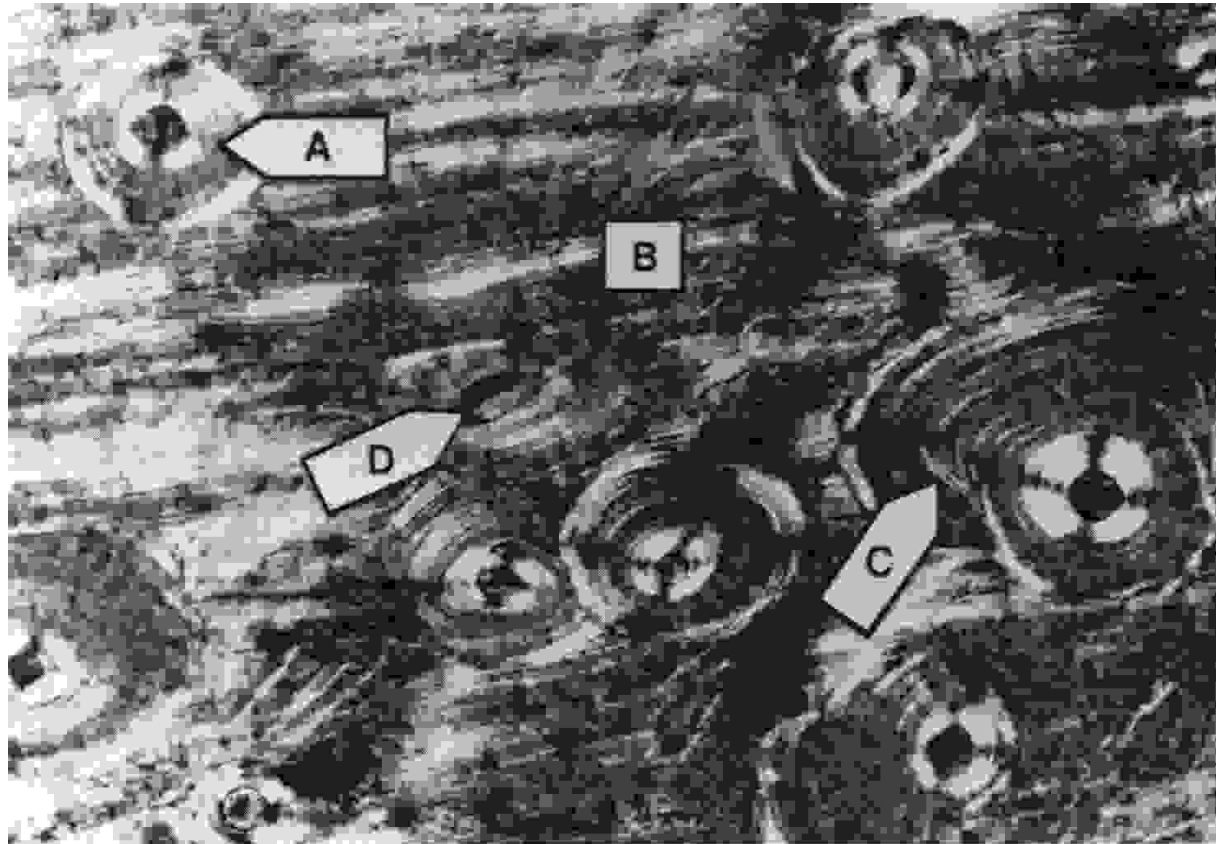
**N, O ve P : 45-49 yaş**

**Q ve R S : 50-59 yaş**

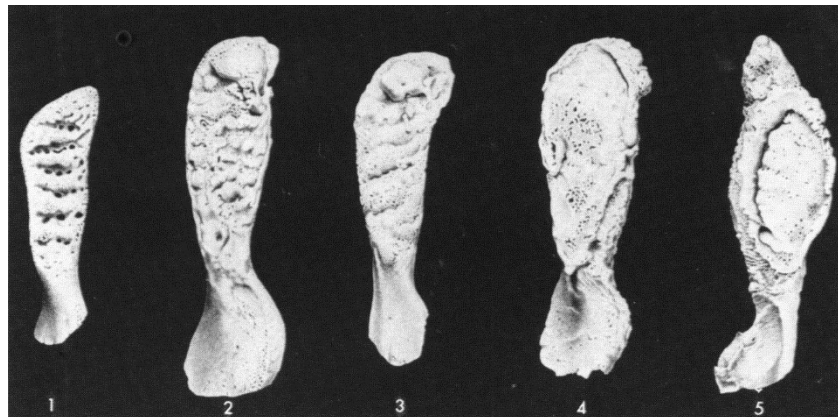
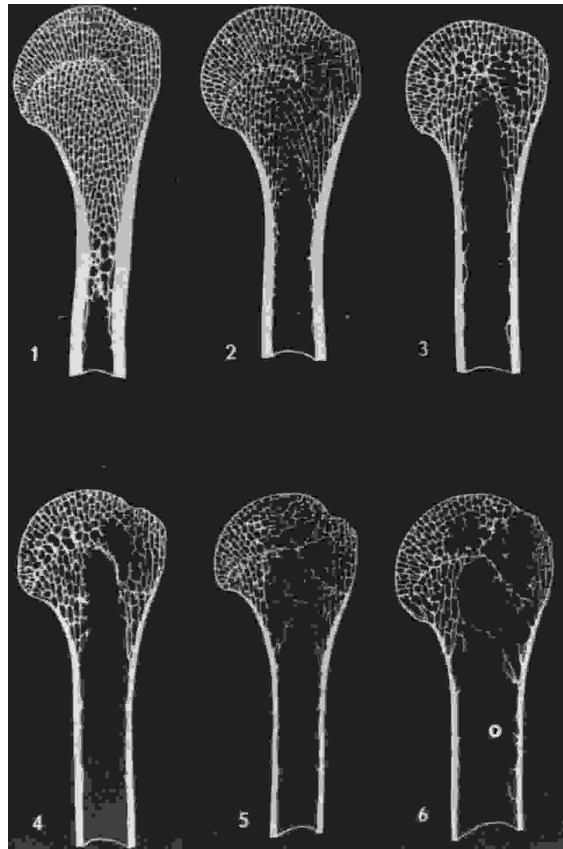
**T: 60 yaş ve üzeri.**

Age Period (years)	About 17-25			25-35			35-45			About 45+		
Molar number	M1	M2	M3	M1	M2	M3	M1	M2	M3	M1	M2	M3
Wear pattern			Dentine <i>not</i> exposed. There may be slight enamel polishing							Any greater degree of wear than in the previous columns		
	OR 											
	OR 									NB. Very unequal wear sometimes occurs in the later stages 		





○ Kerley  
□ Ahlqvist and Damsten



# IRK

