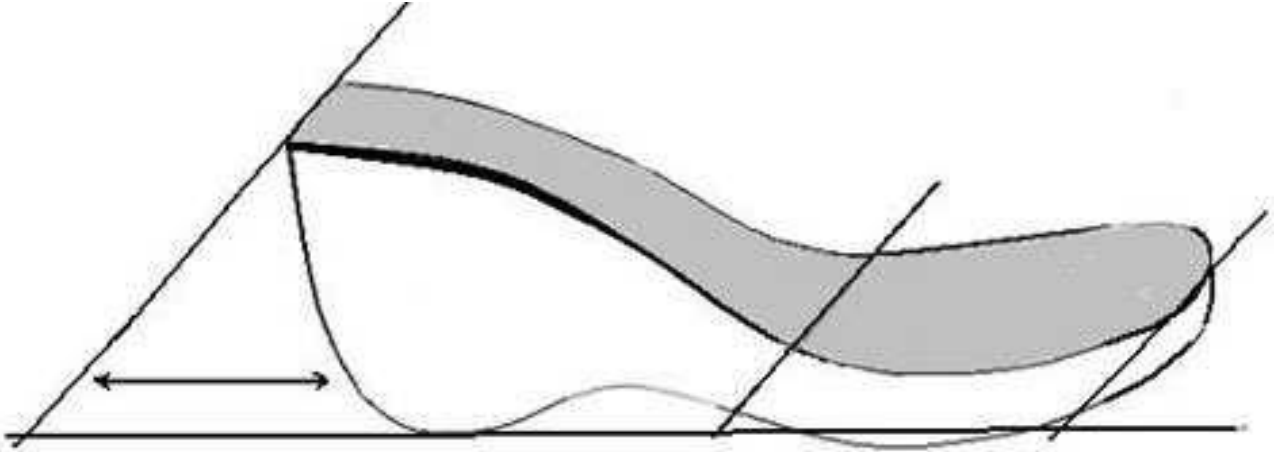


## ÜÇ BOYUTLU TABAN ÇİZİMİ

Etüt edilecek taban, yükseklik ve genişliğin yanı sıra derinliği de görecekte şekilde

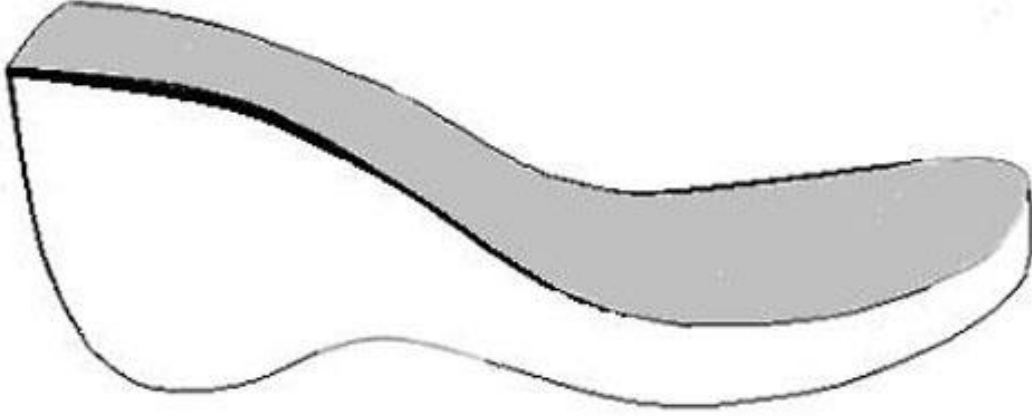
göz hizasına yerleştirilir.

- Taban formu, derinliği de görecekte şekilde yerleştirilir.
- Referans noktaları işaretlenir.
- Taban şekline göre açı ölçüsü değişir. Ölçü olarak açılar belirlenir.
- Topuk yüksekliği işaretlenir.
- Taban uzunluğu işaretlenir.
- Ölçüler kâğıda aktarılır.



**Ölçü alma**

- Taban tekniğe uygun çizilir.
- Ölçü-oran alınarak taban bire bir etüt edilir.
- Çizimin kontrolü yapılır.



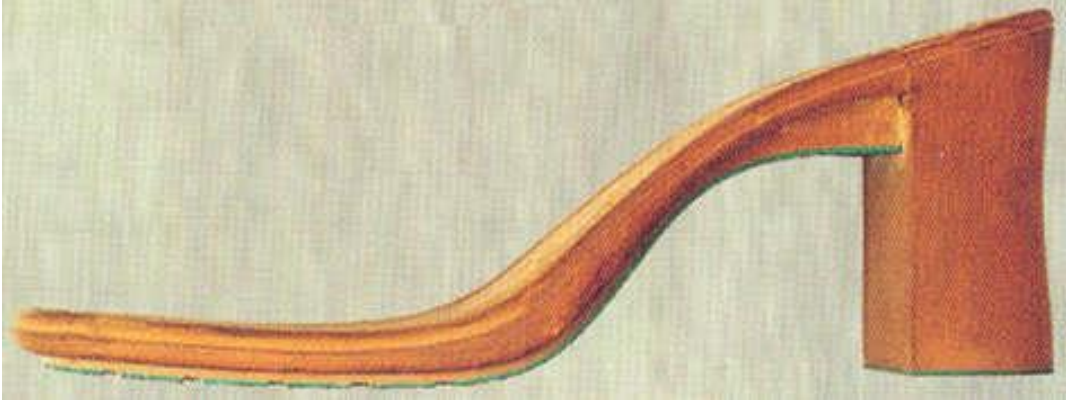
### **Üç boyutlu taban etüdü**

- Hataları varsa düzeltilir.
- Kontrolü yapılır.

## **TABAN MODELİ ARAŞTIRMAK**

### **Mevcut Taban Etüdü**

Ayakkabının hangi sezon, ne zaman, nerede, nasıl kullanılacağı araştırılarak, cinsiyet ve hangi yaş grubuna hitap edeceği tespit edilir. Mevcut seçilen tabanın model grubu belirlenerek, ona uygun bir taban seçimi yapılır. Seçilen taban göz hizasına yerleştirilir.



**Mevcut zenne ayakkabı tabanı ( profil ve ön cephe görünüşü)**

Mevcut taban hiçbir deęişiklik yapmadan birebir etüt yapılır.



**Mevcut taban etüdü**

## MEVCUT MODELDEN ESKİZLER (ARAŞTIRMALAR)

Taban modeli araştırması yapılırken dikkat edilecek noktalar şunlardır:

□ **Modaya uygunluk:** Taban modeli araştırırken, modelin sezon modasına uygun olmasına dikkat etmelidir. Bu yüzden tasarımcının, o yılın moda ürünlerini araştırması, moda akımlarından haberdar olması gerekmektedir.

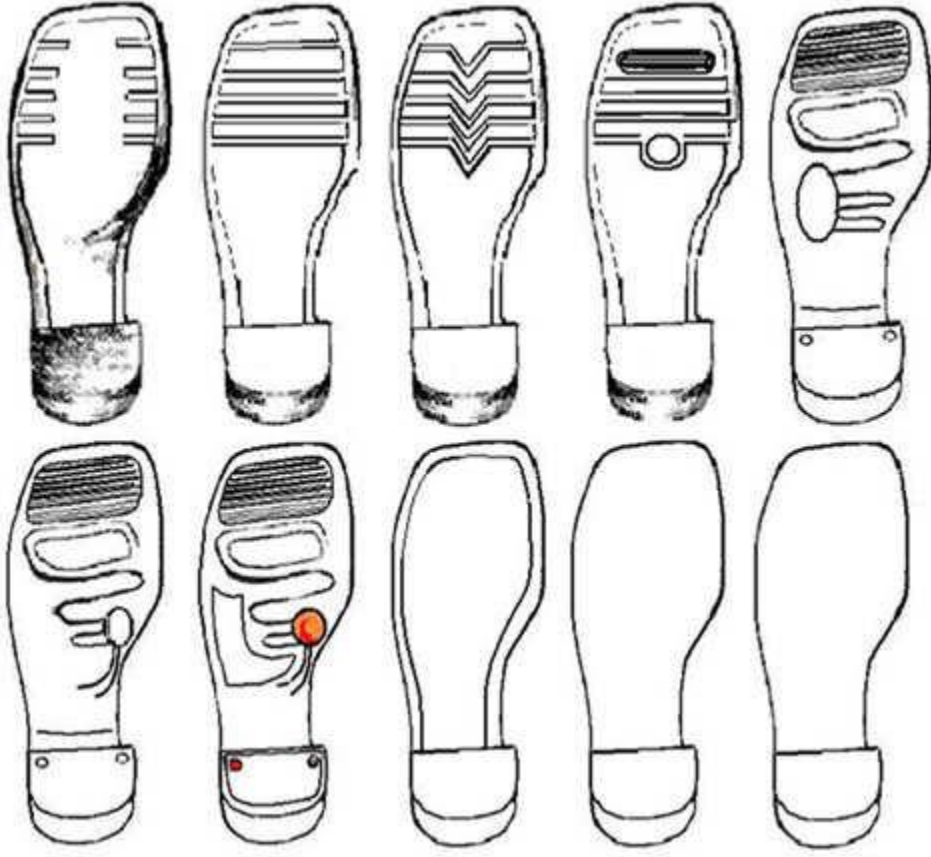
□ **Üretilbilirlik:** Tasarlanan model üretim tekniklerine uygun olmalı ve üretilbilir nitelikte olmalıdır.

□ **Yaratıcılık:** Sanat insan çabasının, yeni yollar arama isteğinin, yaratıcı düşüncenin bir ürünüdür. Yaratıcılık, bağımsız düşünebilme, kendini ifade edebilme, yeniliklere açık olabilme ve yeni arayışlar içerisinde olabilmedir.

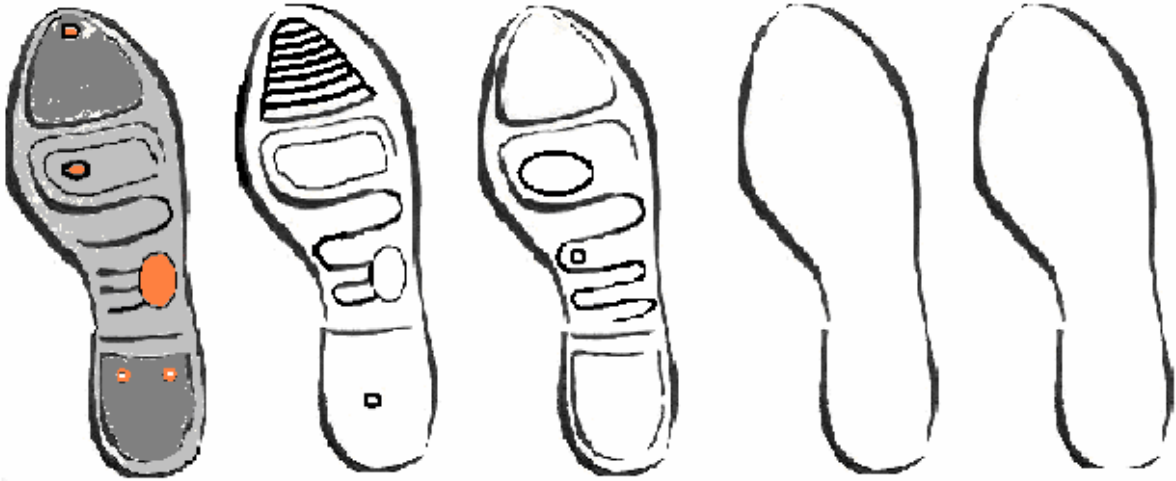
□ **Estetik:** Güzellik ve güzelliğin insan belleğindeki ve duygularındaki etkileridir.

□ **Kullanılabilirlik:** Model, ayak anatomisine uygun nitelikte olmalı, ayağı rahatsız etmemelidir.

Mevcut taban çizimini yaptıktan sonra, küçük eskizler hâlinde çıplak taban çizimlerinin üzerinde model araştırmaları yapılır. Bir modelden yola çıkarak, modelden model geliştirerek, yaratıcı düşünce ile kalıbın kullanım alanına uygun, birçok taban model araştırması yapılabilir.



**Taban model arařtırmaları**



**Farklı taban modeli eskizleri**

## MODELLERİ BÜYÜTMEK

Eskiz çizimlerinden ayakkabı modeline uygun olarak seçilen taban modelleri, gerçek ölçülerinde veya gerçek ölçülerine yakın büyütülerek çizilir. Büyütürken ölçü-orana, referans noktalarına dikkat edilir. Gerekli düzeltmeler ve eklemeler yapılır. Kimlik bilgileri yazılır.

**Ölçülere uygunluk:** Çizim büyütülürken tabanın gerçek ölçülerinde büyütülmelidir.

**Anatomik yapıya uygunluk:** Ayaklar vücudun tüm dolaşım ve sinir sisteminin

merkezidir. Bu nedenle vücut sağlığıyla doğrudan alakalıdır. Ayağın altındaki kavisler ayağın anatomik yapısını oluşturur. Doğru ve sağlıklı bir ayakkabı seçimi için, ayakkabı tabanının da ayağın anatomik yapısına uygun olması gerekir. Tasarımcı ayak anatomisini iyi bilmelidir. Ayak kemiklerini, ayak hareketlerini bilmesi, üretimdeki hata riskini azaltır ve üretilen ayakkabı ayağı rahatsız etmez. Bu nedenle tasarlanan model anatomik yapıya uygun olmalıdır.

Tasarımın fonksiyonel olması, ayağa doğru oturması gerekir. Ayakkabı tasarımcısının ayak türleri hakkında da bilgi sahibi olması gerekmektedir.

Ayak şu unsurlardan oluşur:

Kemik yapısı

Kemik bağları

Kaslar

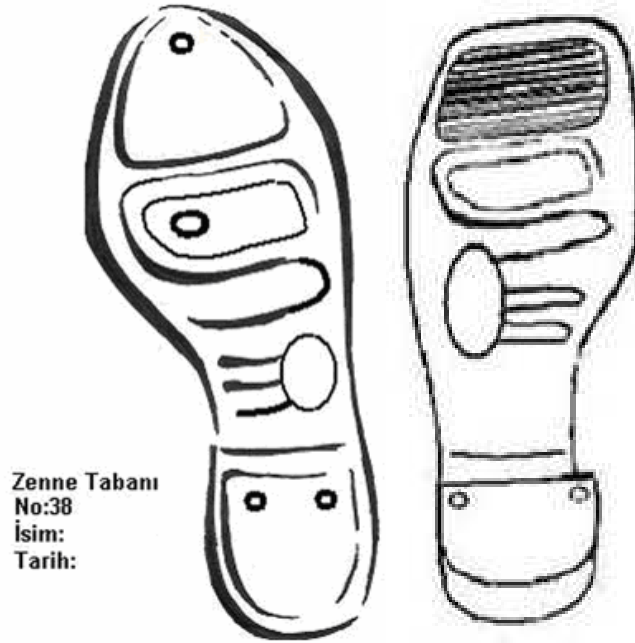
**Sinirler**

Deri

**Düzeltilmeler:** Eskiz araştırmaları büyütülürken, çizim üzerinde gerekli düzeltilmeler yapılmalıdır. Çizim büyütüldükten sonra elimizde mevcut olan moda uygun aksesuar ve malzeme varsa ve modele uyuyorsa değişiklikler yapılabilir. Kullanılan ana ve yan malzemeler, renkler birbirleriyle uyumlu bir

bütünlük sağlamalıdır. Büyütülmüş model üzerinde düzeltmeler, yeni eklemeler yapılarak, eskiz çizimi geliştirilebilir.

Farklı dikiş tekniklerinden modele en uygun olanı seçilerek uygulanmalıdır.



### **Eskizlerden seçerek büyütülen taban tasarımı örnekleri**

## **RENKLENDİRME TEKNİKLERİ**

Işığın nesneye çarpmasıyla yansıyan ışınların niteliğine göre gözde oluşan duyuların her birine renk denir. Renk tasarımın en önemli öğelerindendir. Çizgi ile yapılan tasarımlar, renklendirilerek sonuçlandırılır. Renkler insanları etkilemiş ve estetik beğeni sağlamıştır.

Ayakkabıda kullanılan malzemelerin renk ve yapı olarak birbirleriyle uyumlu olmaları gerekir.

Renkler, ana ve ara renkler olmak üzere ikiye ayrılır:

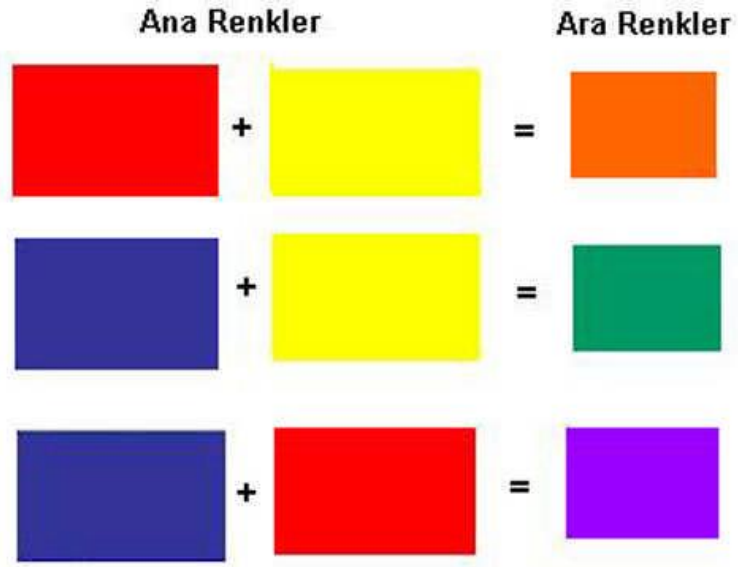
- Ana Renkler**
- Kırmızı
- Mavi
- Sarı

**Ara Renkler**

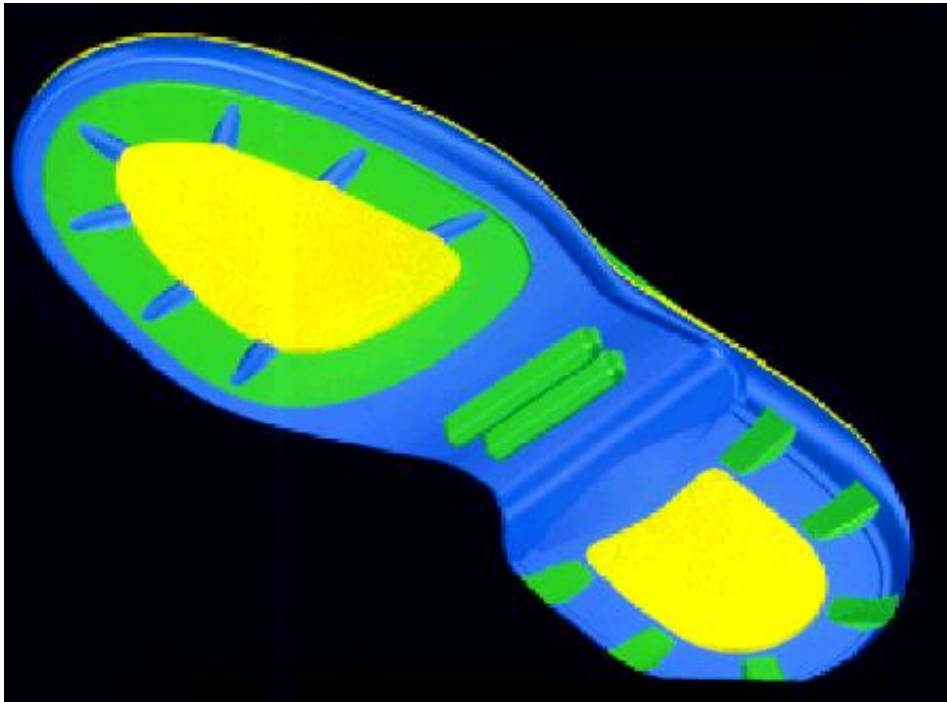
Yeşil

Turuncu

Mor



**Ana ve ara renkler**



**Renklendirilmiş taban etüdü**