

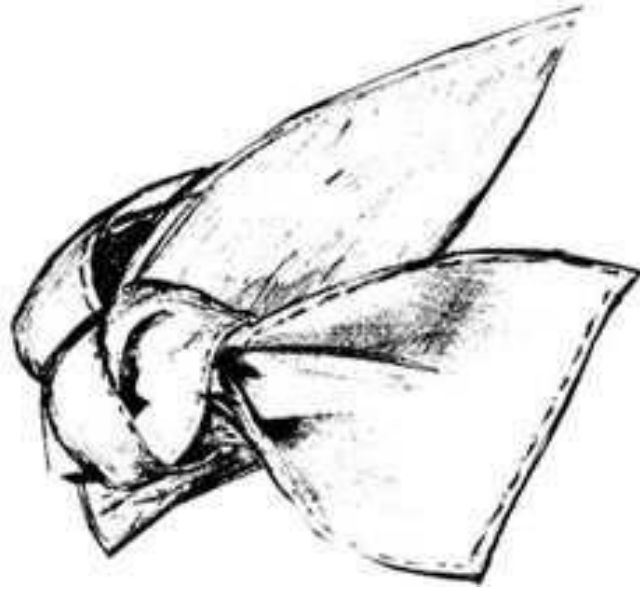
## AKSESUAR ETÜDÜ

Aksesuar, bir şeyi tamamlayan yedek parça olarak tanımlanabilir. Tasarımda deri, kürk, kumaş, aksesuar, bağcık, kapsül, toka vb. düşünülüyorsa bunun çizimde doğru hissettirilmesi gerekir.

Bu nedenle tasarımcının malzemeyi tanınması ve çok sağlam bir teknik bilgiye ihtiyacı vardır. Tasarımcı modeli için gerekli malzemeyi, aksesuarı model özelliğini dikkate alarak seçmelidir.

Ayakkabı tasarımı yapılırken ayakkabıda bulunan tüm özelliklerin ve detayların etkili bir imaj yaratması için bir bütünlük içerisinde olması gerekmektedir. Deri yapısı, aksesuar, model özelliği vb. tüm unsurlar, saptanan amaç doğrultusunda uyum ile bir araya getirilmeli ve bütünlük sağlanmalıdır.

□ **Kurdele, fiyonk, vb.** Aksesuarın, model, renk ve malzeme yönünden ayakkabıyı tamamlayıcı, uyum ve karşıtlık etkisi yaratıcı özellikte olması gerekir. Aksesuarlar bütünü tamamlayan parçalardır. Ayakkabıya estetik kazandırmak amacıyla kurdele, fiyonk, vb. materyaller kullanılır.

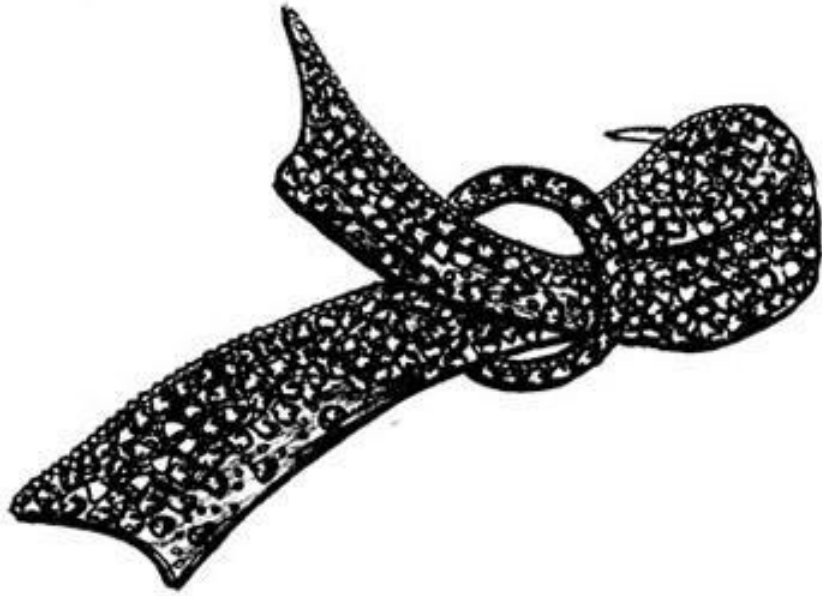


**Kurdele etüdü**



### **Kurdele etüdü**

Mevsim özelliklerine ( kışlık-yazlık) ve ayakkabının kullanım alanına (kadın-erkek, çocuk vb.) göre aksesuarların özellikleri değişeceğinden, tasarımda bu ölçütler dikkate alınmalıdır. Ayakkabı için seçilen aksesuarların, günün modasına ve kullanılacağı yerin amacına uygun olması gerekir.

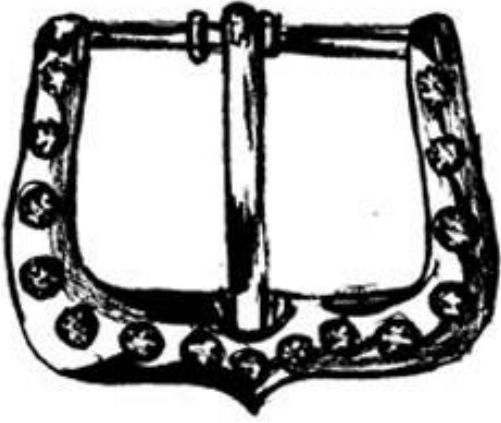
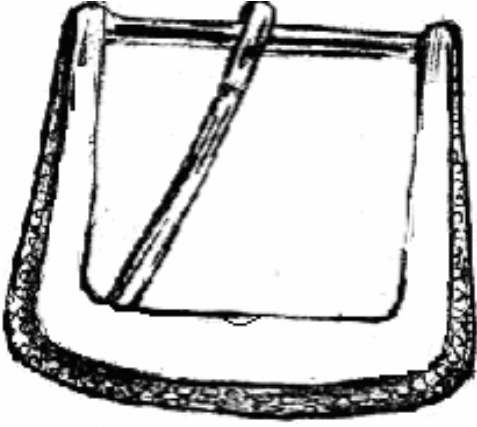


### **Aksesuar etüdü**



### Aksesuarlı bayan terliđi

- **Toka:** Metal, plastik gibi eřitli malzemelerden yapılmıř aksesuarlardır. Ayakkabı modeline uygun olarak farklı biim ve renklerde tokalar bulunur.



**Toka etütleri**