



RESİM

7.HAFTA

Öğr. Gör. Burcu Bozkurt

Resme Başlarken;

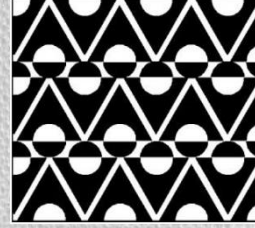
- ❖ Görsel analiz yapar,
- ❖ Gözlem yapar,
- ❖ Algılar,
- ❖ Ayrıntıyı görebilir,
- ❖ Hayal gücü gelişir,

Bunların sonucunda kişi iyi bir resim resmedebilir.



Tasarı İlkeleri

❖ Tekrar ilkesi,

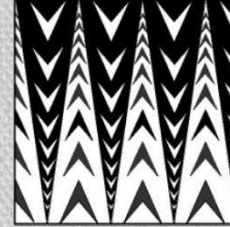


❖ Uygunluk,

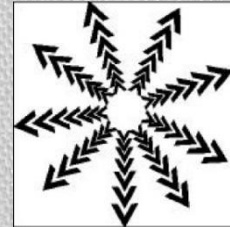
❖ Zıtlık,

❖ Hiyerarşi:

a) Eksensel Koram

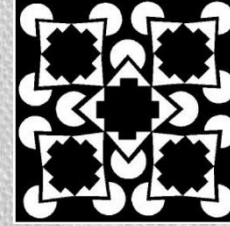


b) Merkezsel Koram



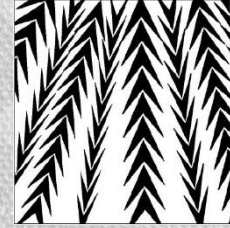
Tasarı İlkeleri

❖ Egemenlik (Odak noktası),



❖ Denge:

a) Simetrik Denge



b) Asimetrik Denge



❖ Ritm,

❖ Birlik.

Görsel ve Yazılı Kaynaklar

- Gördüğünüzü Nasıl Çizersiniz, Pegasus Yayınları (İbrahim Şener),
- Tüm Yönleriyle Çizim Sanatı, Remzi Kitapevi (Selva Suman),
- MEB MEGEP Temel Tasarım Modülleri.
- <http://www.tulaycellek.com/tulay/eserlistesi.asp?alitur=dersnot2>
- Görsel kaynaklar: <https://tr.pinterest.com/>
- 3.Slayt görselleri MEB MEGEP, Temel Tasarım, Tasarım İlkeleri Modülünden alınmıştır.
- 4.Slayt görselleri MEB MEGEP, Temel Tasarım, Tasarım İlkeleri Modülünden alınmıştır.