



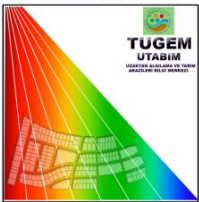
TARIMSAL ÜRETİM VE GELİŞTİRME GENEL MÜDÜRLÜĞÜ



# ***SORUNLU TARIM ALANLARININ TESPİTİ VE İYİLEŞTİRİLMESİ PROJESİ (STATİP)***

***2009-2015***

**TARIM ARAZİLERİNİ DEĞERLENDİRME DAİRE BAŞKANLIĞI  
(GTHB\_TRGM\_COĞRAFİ SİSTEMLERİ DAİRE BAŞKANLIĞI)**





# SORUNLU TARIM ALANLARININ TESPİTİ VE İYİLEŞTİRİLMESİ PROJESİ (STATİP)

*Sorunlu Tarım Alanlarının Belirlenmesi ve İyileştirilmesi Projesi” kapsamında;*

- **ilk defa**
- *Bakanlığımız standartlarına uygun olarak ülke arazilerinin envanteri hazırlanmıştır.*
- *Köy sınırları dikkate alınarak ülkemiz tarım arazileri nitelikleri ile birlikte köy, ilçe ve iller bazında belirlenmiş olup kullanıma sunulmuştur.*



# **SORUNLU TARIM ALANLARININ TESPİTİ VE İYİLEŞTİRİLMESİ PROJESİ KAPSAMINDA OLUŞTURULAN ARAZİ KULLANIMI SINIFLARI**

## **1. TARIM ARAZİLERİ**

### **A) İşlenen Tarım Arazileri**

Dünyada kullanılan benzer çalışmalardan yararlanılarak tarım arazilerinin belirlenmesi, korunması ve geliştirilmesine yönelik Ülkemize uygun standartlar oluşturulmuştur.

- a) Mutlak Tarım Arazileri,
- b) Özel Ürün Arazileri,
- c) Dikili Tarım Arazileri,
- d) Marjinal Tarım Arazileri,

### **B) Çayır ve Mera Arazileri**

## **2. ORMAN ARAZİLERİ**

## **3. ALTYAPI VE YERLEŞİM ALANLARI**

## **4. ÖZEL KORUMA ALANLARI**

## **5. DİĞER ARAZİLER**



**a) Mutlak Tarım Arazileri (MT):** Bu araziler sulu veya kuru tarım yapıp yapılmadığına göre SMT veya KMT sembolleri ile gösterilmektedir.

Öncelikle arazide yapılan etütlerle;

- tesirli toprak derinliği (en az 50 cm olan),
- arazinin genel eğimi ( Yağış 640 mm den **az ise** en fazla %3, **fazla ise** en fazla % 8 olan)
- yöreye adapte olmuş tarımı yapılan her tür bitkinin münavebeye girebildiği, yöre ortalaması ve üzerinde ürün alınabilen arazilerdir.

**b) Özel Ürün Araziler (OT):** Bu araziler tarımsal üretim için mutlak tarım arazilerinden daha fazla toprak ve topoğrafik sınırlamalara sahiptir.

Bu arazilerde, yöreye adapte olmuş her tür bitkiye münavebede yer verilemez. Sadece arazide bulunan sınırlamalara uyum sağlayan ve/veya münavebeye alındığında arazi bozulmasına neden olmayan bitkilerin tarımı yapılabilir. Özel ürün arazilerinde sulu tarım yapılmadığı zaman ekonomik üretim yapılması çoğunlukla mümkün değildir.



**c) Dikili Tarım Arazileri (DT):** Dikili arazilerin özel ekolojik şartları nedeniyle özel amenajman istekleri olup, yerel ve ülkesel bazda ekolojik ve ekonomik önemi nedeniyle amaç dışı kullanımı Bakanlığın izni ile özel amaçlar dışında söz konusu değildir..

**d) Marjinal Tarım Arazileri (TA):** Bu arazilerin kullanım önceliklerini daha çok yerel ihtiyaçlar belirlediği için kullanım kararlarını yerel otoriteler verebilir. Ülkenin gıda, yem, lif ve tomruk üretiminde diğer arazilere göre daha az önemli olup daha çok yerel ihtiyaçların karşılanmasında ve ekolojik zorunluluktan dolayı tarımsal faaliyetlere tahsis edilirler.



**B) ayır ve Mera Arazileri:** 4342 sayılı Mera Kanunu kapsamında olan yerlerdir. Bu alıřmada Kanun kapsamında olup olmadıđına bakılmaksızın, arazi dođal yapısına gre mevcut kullanımı esas alınarak belirlenmiřtir. Bylece Mera Kanununa gre bu alanların tespit, tahdit ve islahı ile ilgili alıřmaların hızlı ve sađlıklı bir řekilde yapılmasına katkı sađlanacaktır.





## **2. ORMAN ARAZİLERİ**

Tamamen orman örtüsü, çalı ve fundalarla kaplı araziler orman arazisi olabilir. Söz konusu kanun kapsamında olan yerler ve mevcut örtü durumuna bakılarak harita üzerine işlenmiştir.

## **3. ALTYAPI VE YERLEŞİM ALANLARI**

Yol, kanal, hendek, boru güzergahları, enerji nakil hatları gibi alt yapı tesislerinin geçtiği yerler ile konut, konaklama, turizm, sanayi, askeri ve benzeri amaçlarla planlanarak yapılaşmış ve/veya arsa niteliği kazanmış veya kadimden beri bu amaçla kullanılan planı bulunmayan kasaba, belde ve köy yerleşim alanlarıdır.

## **4. ÖZEL KORUMA ALANLARI**

Tarihi, turistik, biyolojik çeşitlilik ve doğal değeri olduğu için koruma altına alınan arazilerdir.

## **5. DİĞER ARAZİLER**

Çıplak kayalıklar, daimi karla kaplı alanlar, buzullar, akarsu yatakları, kuru dere yatakları, kumullar, göl veya su yüzeyleri ile bitkisel üretim için toprağı bulunmayan diğer arazi tipleridir.



# Proje Kapsamında

*Genel Müdürlüğümüz bünyesinde (UTABİM );*

*3 CBS uzmanı sorumlu ve eğitmen olarak;*

*2 CBS uzmanı*

*3 CBS teknisyeni ekip başı olarak,*

*19 Sayısallaştırma operatörü ( Sözleşmeli olarak)  
çalışmıştır.*

*Bunun yanı sıra;*

*Tarım İl Müdürlüklerinden 2' şer personel STATİP  
konusunda eğitilmiş, sorun yaşanan 38 il özel olarak  
Merkeze çağırılarak ilave eğitime alınmıştır.*





# ***Kullanılan Materyaller***

- 1- Topoğrafik Haritalar**
- 2- CORINE Arazi Kullanım Haritaları**
- 3- Toprak Haritaları**
- 4- a. Landsat TM (30 Mt.),  
b. Spot (20 Mt.) Uydu Fotoğrafları**
- 5- Orman (Mescere) Haritaları**
- 6- DSİ Genel Müdürlüğü'nün Su Datası**
- 7- Köy Haritaları**



## ***Yapılan İşlemler***

- 1-) Tarım İl Müdürlüklerine hazırlattırılmış olunan 1/25.000 Raster (resim) Haritalar, toparlanarak taraması yapıp bilgisayar ortamına aktarıldı. Bilgisayar ortamında taranan topoğrafik haritalar koordinatlandırılarak, sayısallaştırıldı.**
- 2-) Genel Müdürlüğümüz bünyesinde (UTABİM) bulunan diğer arazi kullanım haritaları da, arazi özelliklerinin belirlenmesinde sıkıntı olan alanlarda altlık olarak kullanılmıştır.**
- 3-) Yine UTABİM bünyesinde bulunan Toprak haritalarından AKK, BTG, SAK değerlerinden faydalanılarak STATİP kapsamında hazırlanan haritalarının hassasiyeti artırılmıştır.**
- 4-) STATİP kapsamında hazırlanan haritalar, Landsat TM 2000 yılı ve Spot 2006 yılının uydu fotoğrafları yorumlanarak işlenmiş ve doğal alanlardaki sınırlar netleştirilmiştir.**



**5-) Mescere Haritalarında “Orman” kaydı olan yerlere bakılıp olası mera alanlarının yanlış tarafa aktarılması önlenmeye çalışılmıştır.**

**6-) SULU veya KURU ayrımı yapılırken, DSI'nin hazırladığı sulama alanları, Uydu görüntüleri ve Tarım İl Müdürlüklerinden sağlanan veriler dikkate alınmıştır.**

**7-) Tarım İl Müdürlükleri saha çalışmaları ile oluşturulan ve Köy Hizmetleri arşivinde bulunan köy sınırlarını gösteren basılı haritalar, taranıp bilgisayar ortamına konmuş ve koordinat girilerek sayısallaştırma işlemi yapılmıştır. Bu çalışma sonucunda elde edilen veriler tekrar Tarım İl Müdürlüklerine gönderilip verilerin sahada doğrulanması yaptırılmış, elde edilen verilerin Merkezde teknik iyileştirmesi yapılarak köy sınırları belirlenmiştir.**



## Harita Lejantı;

- |    |                      |    |                      |
|----|----------------------|----|----------------------|
| 1  | Çayır                | 13 | Mera                 |
| 2  | Diğer Alanlar        | 14 | Orman                |
| 3  | Dikili Antep Fıstığı | 15 | Sulu Marjinal Tarım  |
| 4  | Dikili Bağ           | 16 | Sulu Mutlak Tarım    |
| 5  | Dikili Diğer         | 17 | Sulu Özel Ürün       |
| 6  | Dikili Fındık        | 18 | Yerleşim             |
| 7  | Dikili Narenciye     | 19 | Özel Koruma Alanları |
| 8  | Dikili Zeytin        |    |                      |
| 9  | Dikili Çay           |    |                      |
| 10 | Kuru Marjinal Tarım  |    |                      |
| 11 | Kuru Mutlak Tarım    |    |                      |
| 12 | Kuru Özel Ürün       |    |                      |



# DETAYLANDIRILMIŞ 2009 LEJANDI

<b>1. Tarım Alanları</b>		
1.1 Kuru Tarım Alanları	1.1 .1 Kuru Mutlak Tarım	
	1.1.2 Kuru Marjinal Tarım	
	1.1.3 Kuru Özel Ürün	
1.2 Sulu Tarım Alanları	1.2.1 Sulu Mutlak Tarım	
	1.2.2 Sulu Marjinal Tarım	
	1.2.3. Sulu özel Ürün	1.2.3.1 celtik
		1.2.3.2 diğer
		1.2.3.3 sera
1.3 Karışık Tarım	1.3.1 yerlesim -tarım	
	1.3.2 dikili- tarım	
	1.3.3 orman -tarım- dikili	
1.4. Dikili Tarım	1.4.1 Üzüm Bağları	
	1.4.2 Fıstık	
	1.4.3 Zeytin	
	1.4.4 Fındık	
	1.4.5 Çay	
	1.4.6 Naranciye	
	1.4.7 Kavak-Kestane	
	1.4.8 Diğer Dikili	

<b>2. Yerleşim Alanları</b>		
2.1 Konut Yerleşim Alanları	2.1.1 Kent merkezleri	
	2.1.2 İlçe merkezleri	
	2.1.3 Köy merkezleri	
2.2 Konut Dışı Yapı Alanları	2.2.1 Hava alanları	
	2.2.2 Limanlar	
	2.2.3 Sanayi Alanları	
	2.2.4 Maden Alanları	
	2.2.5 Boşaltım Alanları	
	2.2.6 Karayolları	

<b>3. Orman Alanları</b>	3.1 Geniş Yapraklı Orman
	3.2 İğne Yapraklı Orman
	3.3 Karışık Orman
	3.4 Fundalık ve Çalılık
<b>4. Doğal ve Yarı doğal Alanlar</b>	4.1 Seyrek Bitki Alanlar-Bozkırlar
	4.2 Çıplak Kayalıklar
	4.3 Sahil Kumsalları
	4.4 Irmak yatağı Kumsalları
	4.5 Karla Kaplı Alanlar
<b>5. Çayır - Mera</b>	5.1 Mera
	5.2 Çayır
<b>6. Sulak Alanlar</b>	6.1 Bataklıklar-Sazlık
	6.2 Tuzlalar
<b>7.Su Alanları</b>	7.1 Göller
	7.2 Akarsular









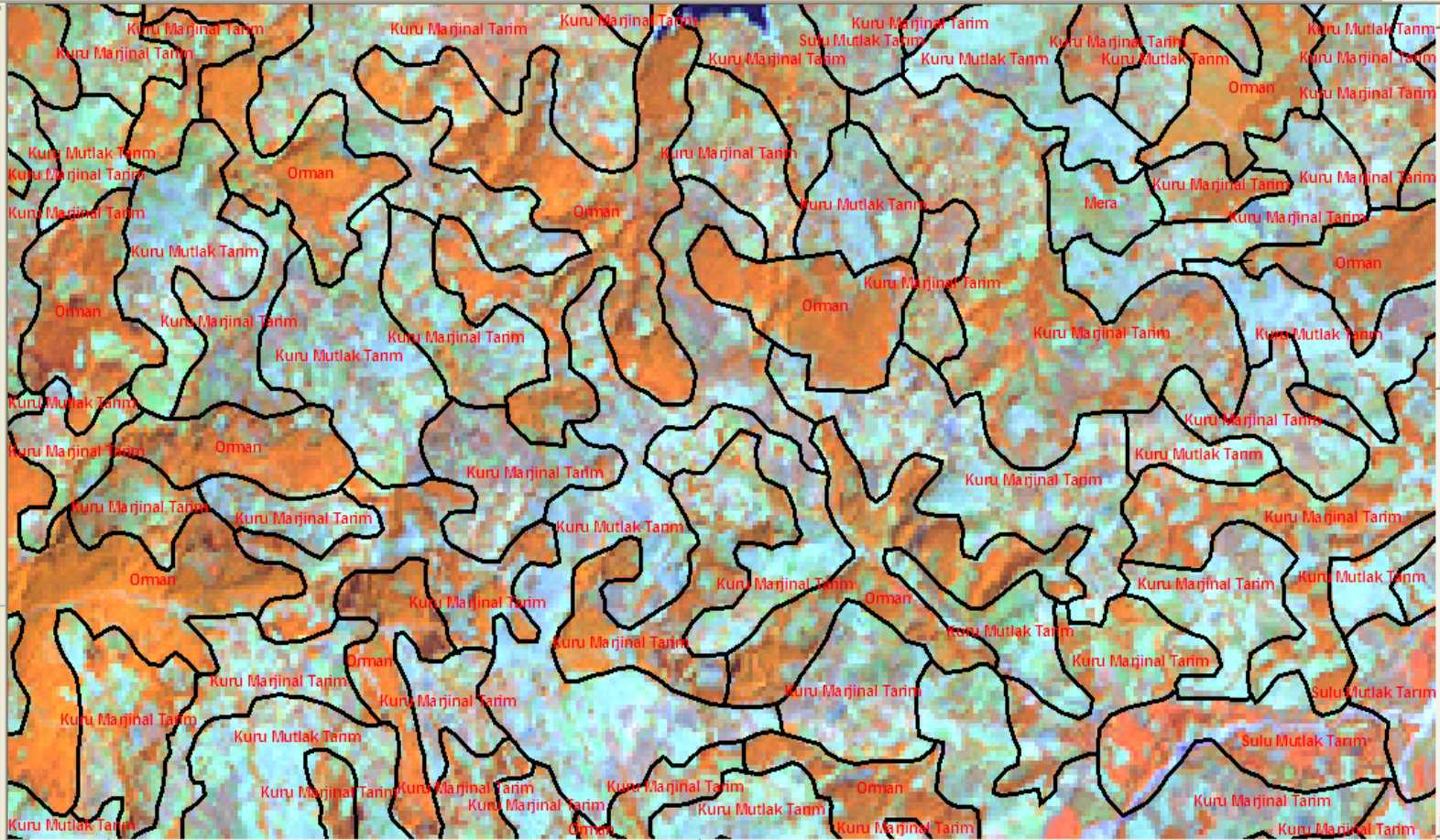
Adsız - ArcMap - ArcInfo

File Edit View Insert Selection Tools Window Help

1:33.282 Georeferencing Layer: 176\_31.img

Task: Create New Feature Target: Topology:

- Layers
- stap\_100
- <all other val
- 176\_31.img
- RGB
- Red: Layer\_
- Green: Layer\_
- Blue: Layer\_



Drawing Arial 10 B I U A

666735,13 4639038,70 Meters

Başlat 2 Firefox 2 Intern... Microsoft ... Hesap Ma... 2 ArcMap 3 Windo... Windows ... Utabim01 üzerinde d 12:17

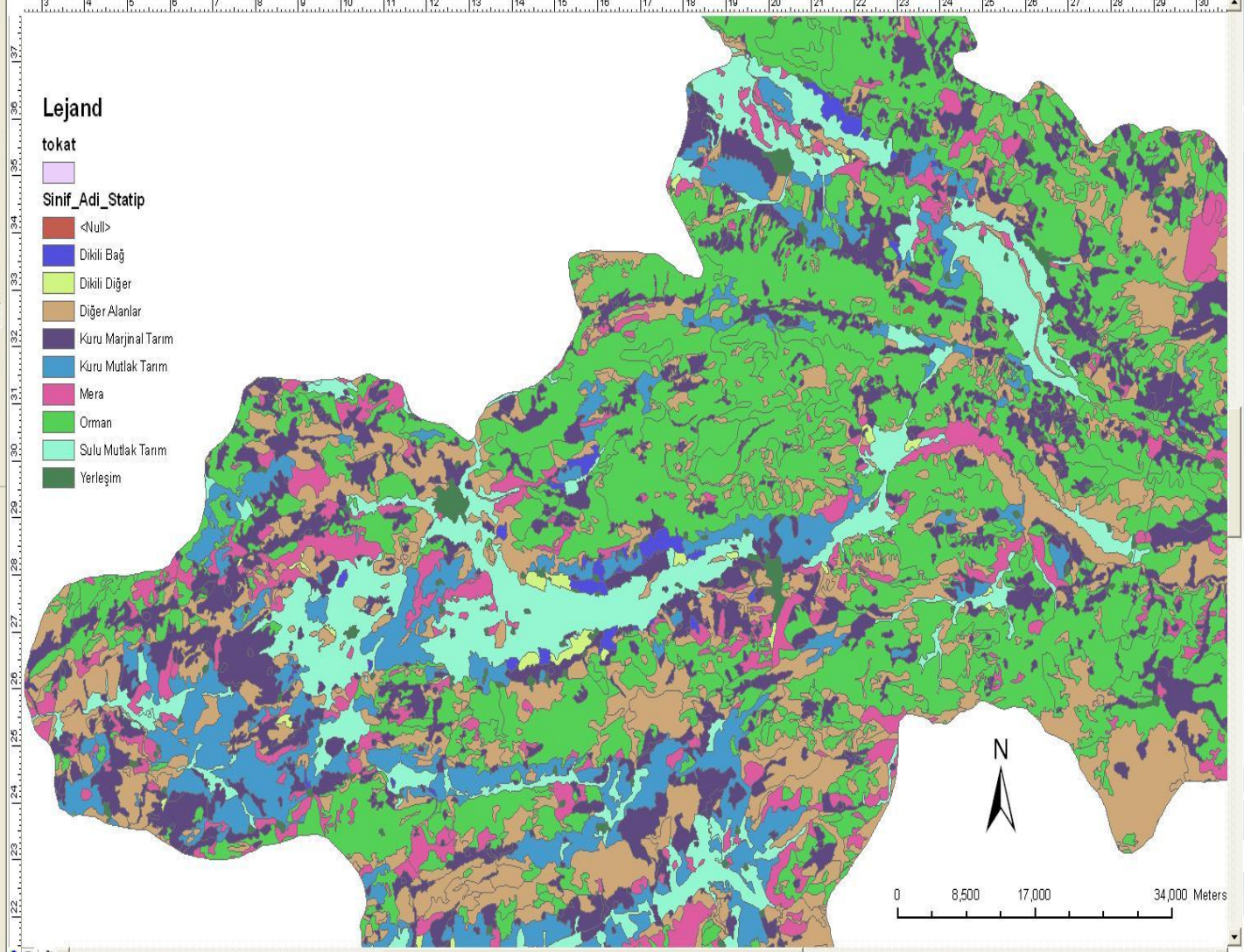


**Layers**

- tokat
- Sınıf\_Adi\_Statip
- <Null>
- Dikili Bağ
- Dikili Diğer
- Diğer Alanlar
- Kuru Marjinal Tarım
- Kuru Mutlak Tarım
- Mera
- Orman
- Sulu Mutlak Tarım
- Yerleşim

**ArcToolbox**

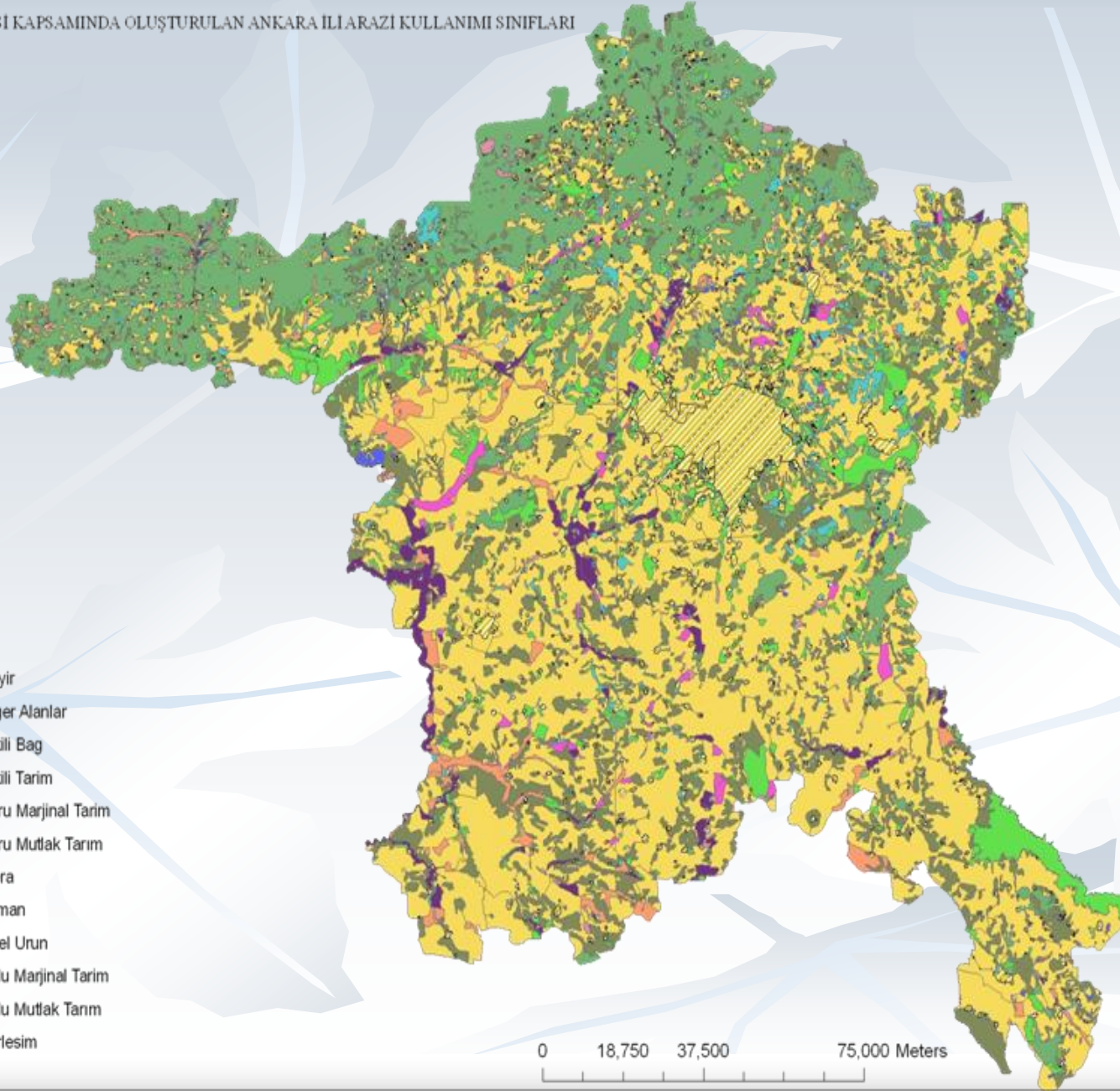
- 3D Analyst Tools
- Analysis Tools
- Cartography Tools
- Conversion Tools
- Data Interoperability Tools
- Data Management Tools
- Database
- Disconnected Editing
- Domains
- Feature class
- Features
  - Add XY Coordinates
  - Check Geometry
  - Copy Features
  - Delete Features
  - Feature Envelope to
  - Feature To Line
  - Feature To Point
  - Feature To Polygon
  - Feature Vertices To F
  - Multipart To Singlepa
  - Polygon To Line
  - Repair Geometry
  - Split Line At Vertices
- Fields
- General
- Generalization
- Indexes
- Joins
- Layers and Table Views
- Projections and Transfor
- Raster
- Relationship Classes
- Subtypes
- Table
- Topology
- Versions
- Workspace
- Geocoding Tools
- Geostatistical Analyst Tools
- Linear Referencing Tools
- Spatial Analyst Tools
- Spatial Statistics Tools







ESİ KAPSAMINDA OLUŞTURULAN ANKARA İLİ RAZİ KULLANIMI SINIFLARI



**Lejand**

**Statip**

-  Cayir
-  Diger Alanlar
-  Dikili Bag
-  Dikili Tarim
-  Kuru Marjinal Tarim
-  Kuru Mutlak Tarim
-  Mera
-  Orman
-  Ozel Urun
-  Sulu Marjinal Tarim
-  Sulu Mutlak Tarim
-  Yerlesim

0 18,750 37,500 75,000 Meters



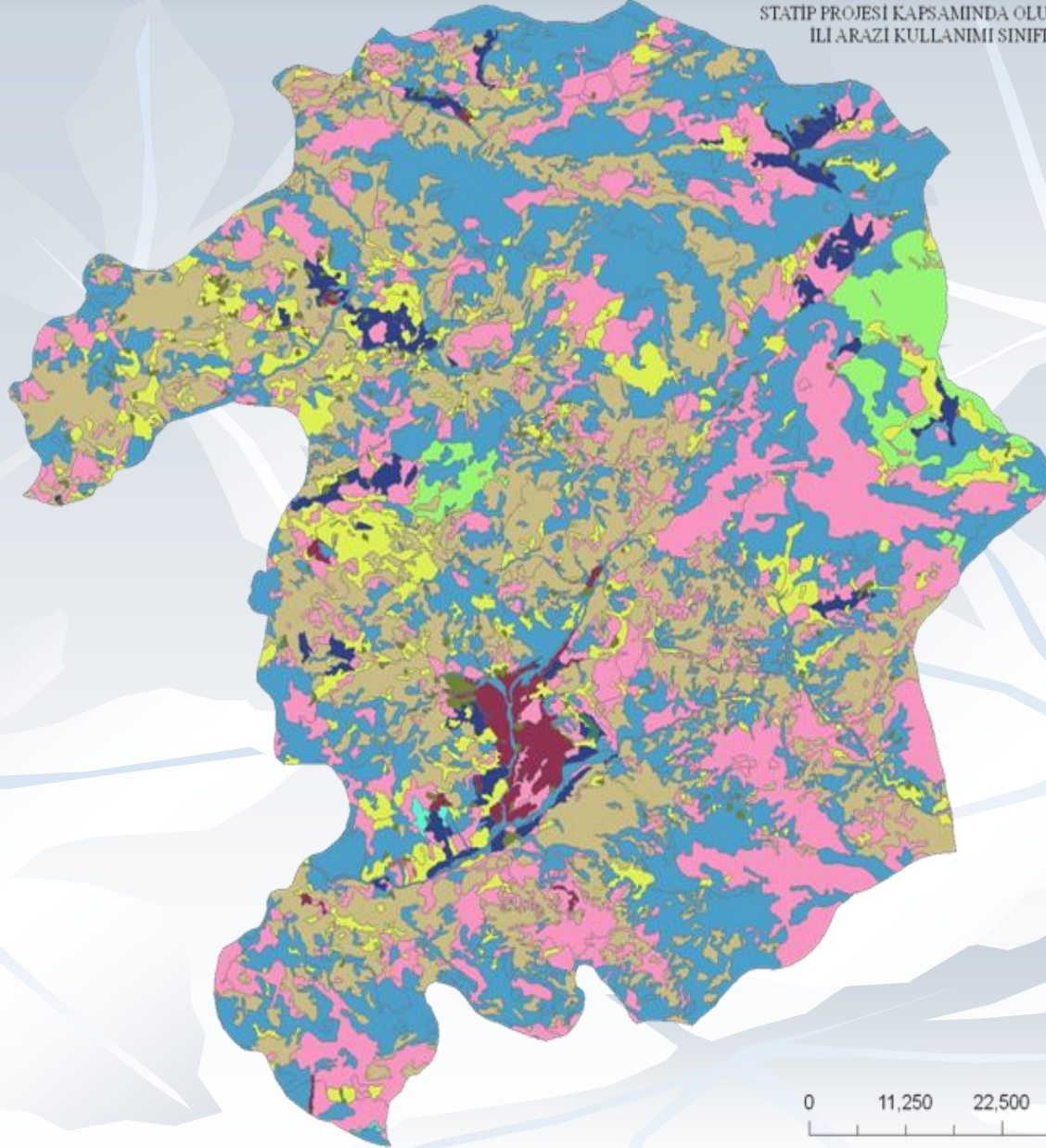


STATİP PROJESİ KAPSAMINDA OLUŞTURULAN BİNGÖL  
İLİ ARAZI KULLANIMI SINIFLARI HARİTASI

Lejand

STATİP Sınıf Adı

-  <Null>
-  Dikili Diğer
-  Diğer Alanlar
-  Kuru Marjinal Tarım
-  Kuru Mutlak Tarım
-  Mera
-  Orman
-  Sulu Marjinal Tarım
-  Sulu Mutlak Tarım
-  Sulu Tarım
-  Yerleşim
-  Çayır



0 11,250 22,500 45,000 Meters



# KONYA İLİ STATİP HARİTASI

Untitled - ArcMap - ArcInfo

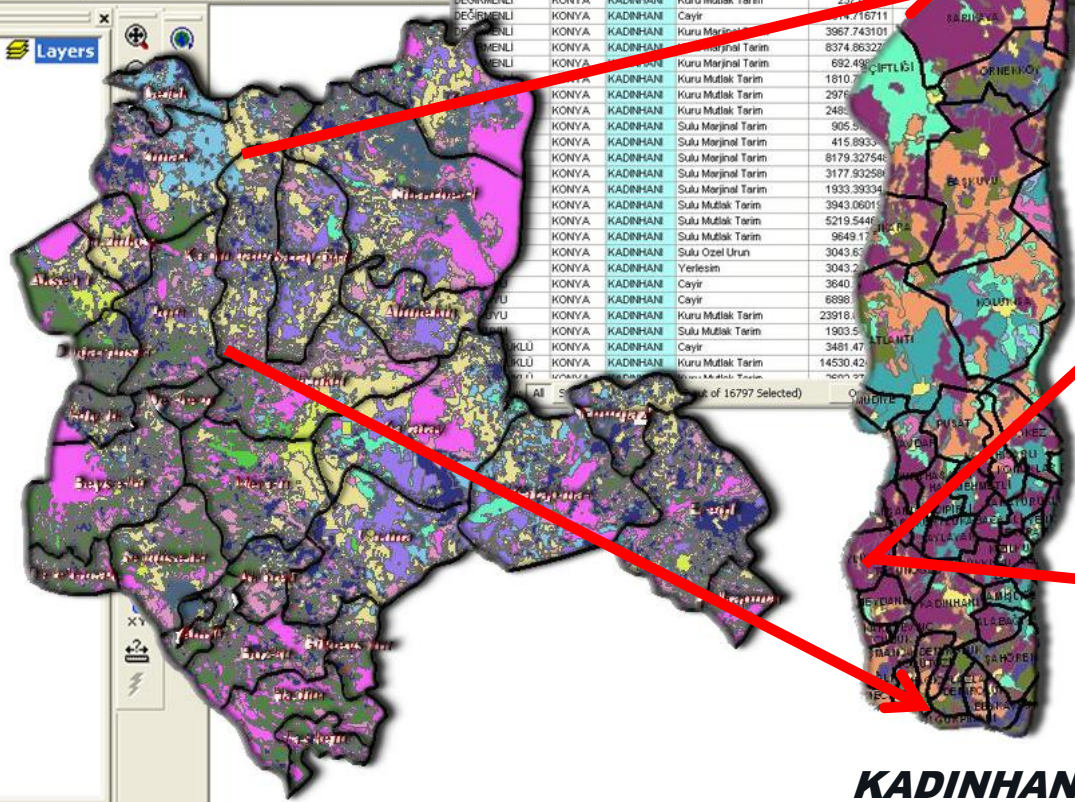
File Edit View Insert Selection Tools Window Help

Editor Task: Create New Fe

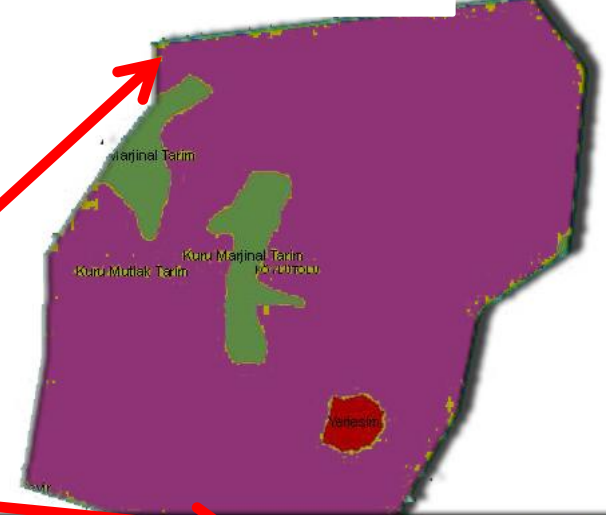
Geostatistical Analyst

100%

KOY_ADI	İL_ADI	İLÇE_ADI	STATİP	Shape_Le_2	Shape_Area
MEYDANLI	KONYA	KADINHANI	Kuru Mutlak Tarım	13577.449747	8050436.16513
MEYDANLI	KONYA	KADINHANI	Mera	4170.066277	636346.81049
BAYRAMLI	KONYA	KADINHANI	Yerlesim	2531.324074	438155.546039
BAYRAMLI	KONYA	KADINHANI	Çayır	9210.668429	1473930.03617
BAYRAMLI	KONYA	KADINHANI	Kuru Mutlak Tarım	2641.257209	231675.260776
BAYRAMLI	KONYA	KADINHANI	Kuru Mutlak Tarım	7109.242392	1092101.63923
BAYRAMLI	KONYA	KADINHANI	Sulu Mutlak Tarım	12761.732682	23278600.000000
DEĞİRMENLİ	KONYA	KADINHANI	Kuru Mutlak Tarım	237.860000	3000.000000
DEĞİRMENLİ	KONYA	KADINHANI	Çayır	17.167111	2000.000000
DEĞİRMENLİ	KONYA	KADINHANI	Kuru Marjinal Tarım	3967.743101	6000.000000
DEĞİRMENLİ	KONYA	KADINHANI	Kuru Marjinal Tarım	8374.863222	10000.000000
DEĞİRMENLİ	KONYA	KADINHANI	Kuru Mutlak Tarım	692.490000	10000.000000
DEĞİRMENLİ	KONYA	KADINHANI	Kuru Mutlak Tarım	1810.700000	10000.000000
DEĞİRMENLİ	KONYA	KADINHANI	Kuru Mutlak Tarım	2976.000000	10000.000000
DEĞİRMENLİ	KONYA	KADINHANI	Kuru Mutlak Tarım	2480.000000	10000.000000
DEĞİRMENLİ	KONYA	KADINHANI	Sulu Marjinal Tarım	905.500000	10000.000000
DEĞİRMENLİ	KONYA	KADINHANI	Sulu Marjinal Tarım	415.893333	10000.000000
DEĞİRMENLİ	KONYA	KADINHANI	Sulu Marjinal Tarım	8179.327544	10000.000000
DEĞİRMENLİ	KONYA	KADINHANI	Sulu Marjinal Tarım	3177.932589	10000.000000
DEĞİRMENLİ	KONYA	KADINHANI	Sulu Marjinal Tarım	1933.393344	10000.000000
DEĞİRMENLİ	KONYA	KADINHANI	Sulu Mutlak Tarım	3943.060111	10000.000000
DEĞİRMENLİ	KONYA	KADINHANI	Sulu Mutlak Tarım	5219.544666	10000.000000
DEĞİRMENLİ	KONYA	KADINHANI	Sulu Mutlak Tarım	9649.170000	10000.000000
DEĞİRMENLİ	KONYA	KADINHANI	Sulu Özel Ürün	3043.630000	10000.000000
DEĞİRMENLİ	KONYA	KADINHANI	Yerlesim	3043.200000	10000.000000
DEĞİRMENLİ	KONYA	KADINHANI	Çayır	3640.000000	10000.000000
DEĞİRMENLİ	KONYA	KADINHANI	Çayır	6996.000000	10000.000000
DEĞİRMENLİ	KONYA	KADINHANI	Kuru Mutlak Tarım	23918.600000	10000.000000
DEĞİRMENLİ	KONYA	KADINHANI	Sulu Mutlak Tarım	1903.500000	10000.000000
DEĞİRMENLİ	KONYA	KADINHANI	Çayır	3481.470000	10000.000000
DEĞİRMENLİ	KONYA	KADINHANI	Kuru Mutlak Tarım	14530.420000	10000.000000



## KÖYLÜTOLU



## KADINHANI

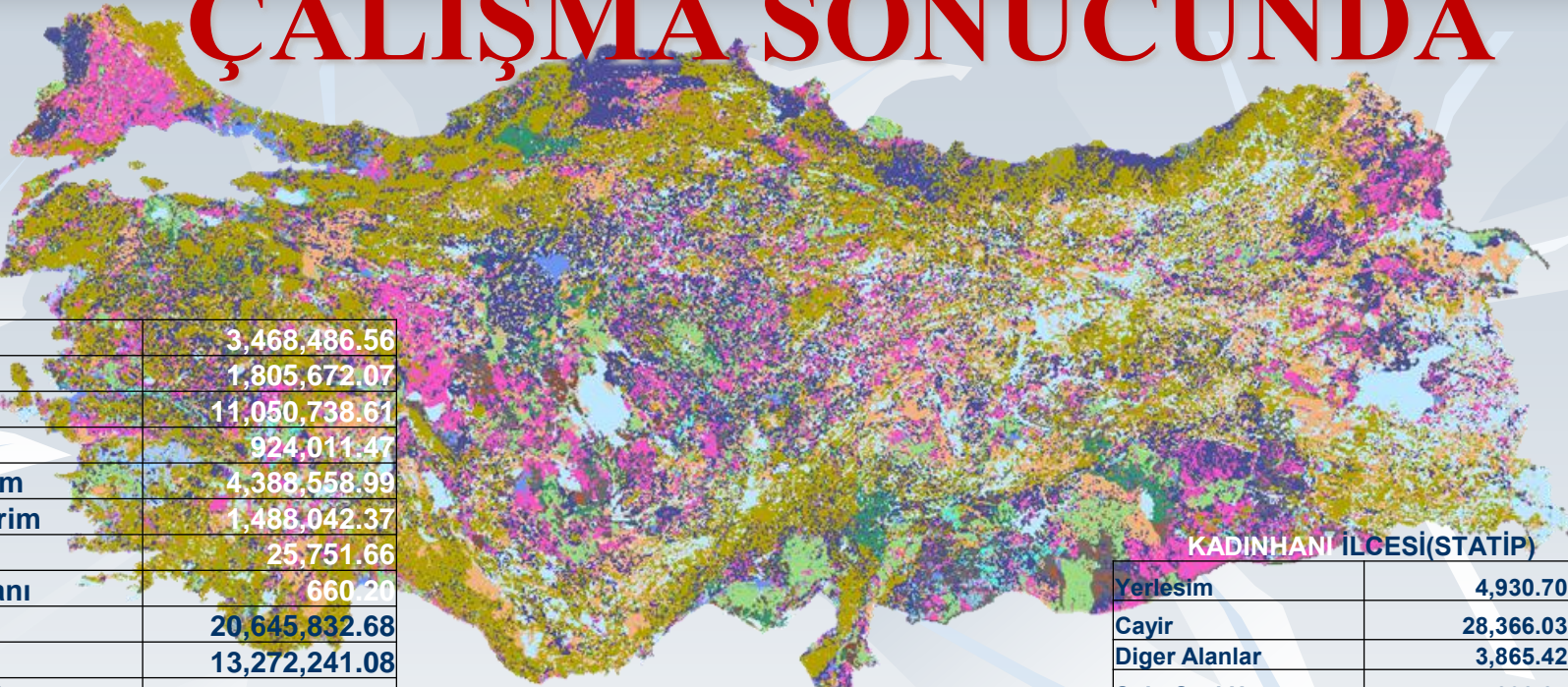
OBJECTID	Shape	STATİP	Shape_Length	Shape_Area
1	Polygon	Çayır	644.865028	11542.110768
2	Polygon	Kuru Marjinal Tarım	14619.37485	2077144.475058
3	Polygon	Kuru Mutlak Tarım	33747.079257	27924739.067165
4	Polygon	Yerlesim	2329.632666	346000.814978

Record: 1 Show: All Selected Records (0 out)





# ÇALIŞMA SONUCUNDA



## TÜRKİYE

Yerlesim	3,468,486.56
Cayir	1,805,672.07
Diger Alanlar	11,050,738.61
Sulu Özel Urun	924,011.47
Sulu Mutlak Tarim	4,388,558.99
Sulu Marjinal Tarim	1,488,042.37
Özel Ürün	25,751.66
Özel Koruma Alanı	660.20
Orman	20,645,832.68
Mera	13,272,241.08
Kuru Mutlak Tarim	7,490,887.38
Kuru Marjinal Tarim	11,715,527.66
Dikili Zeytin	463,312.35
Dikili Narenciye	11,022.61
Dikili Meyve	66,992.76
Dikili Fındık	374,653.15
Dikili Diger	500,288.46
Dikili Cay	12,092.69
Dikili Bag	589,762.13
Dikili Antep Fistigi	187.04
Toplam Alan (ha)	78,294,721.91

Ekili Tarım	26,032,779.53
Dikili Tarım	2,018,311.18
Yerlesim	3,468,486.56
Orman	20,645,832.68
Cayır - Mera	15,077,913.15
Diger Alanlar	11,051,398.81
Toplam Alan (ha)	78,294,721.91

## KONYA İLİ (STATİP)

Yerlesim	144,468.53 ha
Cayir	270,563.12 ha
Diger Alanlar	738,719.97 ha
Sulu Özel Urun	102,179.26 ha
Sulu Mutlak Tarim	410,999.30 ha
Sulu Marjinal Tarim	79,944.60 ha
Orman	438,501.45 ha
Mera	508,071.41 ha
Kuru Mutlak Tarim	891,826.05 ha
Kuru Marjinal Tarim	473,602.68 ha
Dikili Diger	26,036.89 ha
Dikili Bag	7,304.88 ha
Toplam Alan (ha)	4,092,218.15 ha

## KADINHANLI İLÇESİ (STATİP)

Yerlesim	4,930.70 ha
Cayir	28,366.03 ha
Diger Alanlar	3,865.42 ha
Sulu Özel Urun	7,298.84 ha
Sulu Mutlak Tarim	36,388.12 ha
Sulu Marjinal Tarim	5,289.76 ha
Orman	4,909.56 ha
Mera	17,998.40 ha
Kuru Mutlak Tarim	83,879.21 ha
Kuru Marjinal Tarim	36,965.53 ha
Dikili Diger	187.16 ha
Dikili Bag	38.81 ha
Toplam Alan (ha)	230,117.55 ha

## KÖYLÜTOLU KÖYÜ

Yerlesim	60.87 ha
Cayir	1.15 ha
Kuru Mutlak Tarim	2,767.94 ha
Kuru Marjinal Tarim	205.98 ha
Toplam Alan (ha)	3,035.94 ha





# STATİP İYİLEŐTİRME AŐAMALARI -1

Bugüne kadar yapılan alıŐmalar neticesinde ulusal ölekli ve köy sınırlarına kadar detaylandırılmıŐ sayısal arazi kullanım haritaları oluŐturulmuŐtur.



# STATİP İYİLEŐTİRME AŐAMALARI -2

5 ha. bazında yapılan alıŐmalar sistemli olarak gncelleŐtirilerek detayların artırılması, arazi kullanım deęiŐimlerinin belirlenmesi ve farklı arazi kullanımlarının tespit edilmesi yapılmıŐtır.



# STATİP İYİLEŞTİRME AŞAMALARI -3

*Bu amaçla projenin iyileştirme safhası başlatılmış, aynı zamanda lejantımızda zenginleştirilmiştir.*

*CBS Koordinasyon kurulunda alınan kararla Bakanlık kullanımına açılacak olan ülke düzeyinde 5 VE 2,5 metre hassasiyette arşiv uydu görüntüsü alımı ile sayısallaştırma çalışmalarına devam edilmiştir.*



# STATİP PORTALI

*Bu çalışma ile web üzerinden Türkiye'nin her yerinden İl Tarım Müdürlüğü personeline STATİP haritalarına ulaşım sağlanıp, sorgulamalar ve raporlamalar yapılabilmektedir.*



# STATİP PORTALI


Yetkili Giriş - Windows Internet Explorer

http://Tugemproje/Giris.aspx

File Edit View Favorites Tools Help

Yetkili Giriş

Sistemden Çık



## Kullanıcı Şifresini Giriniz

Şifre :

Sisteme Gir

Sisteme Girenken

- Lütfen şifresini giriniz.
- Şifrenizi gizli tutunuz.

Local intranet 100%





# STATİP PORTALI

Tarım Üretim ve Geliştirme Genel Müdürlüğü - Sorunlu Tarım Arazilerinin Tespiti ve Geliştirilme - Windows Internet Explorer

http://TUGEMProje/Default.aspx

File Edit View Favorites Tools Help

Tarım Üretim ve Geliştirme Genel Müdürlüğü - Sorunlu ...



**SORUNLU TARIM ARAZİLERİNİN  
TESBİTİ VE İYİLEŞTİRİLMESİ**  
TEST YAYINI

**TÜGEM**  
Tarımsal Üretim ve Geliştirme  
Genel Müdürlüğü



Kullanıcı Sayısı: 2

- ...S: İdari Alan
- ...S: Koordinat
- ...S: Arazi Kullanım Haritası
- ...S: Toprak Özellikleri
- ...S: STATİP



X: 31.02 Y: 41.81

Local intranet

100%





# STATIP PORTALI

Tarım Üretim ve Geliştirme Genel Müdürlüğü - Sorunlu Tarım Arazilerinin Tespiti ve Geliştirilme - Windows Internet Explorer

http://TUGEMProje/Default.aspx

File Edit View Favorites Tools Help

Tarım Üretim ve Geliştirme Genel Müdürlüğü - Sorunlu ...

**SORUNLU TARIM ARAZİLERİNİN TESBİTİ VE İYİLEŞTİRİLMESİ**  
TEST YAYINI

**TÜGEM**  
Tarımsal Üretim ve Geliştirme Genel Müdürlüğü

Kullanıcı Sayısı: 2

....S: İdari Alan  
....S: Koordinat  
....S: Arazi Kullanım Haritası  
....S: Toprak Özellikleri  
....S: STATIP

[STATIP Tipine Göre](#)  
[Çizilen Alana Göre](#)

STATIP'e Göre Sorgu

il  
Seçiniz... Rapor Oluştur

ilçe  
Rapor Oluştur

Köy  
Rapor Oluştur

ORMAN  
DİĞER ALANLAR  
YERLEŞİM  
DİKİLİ TARIM  
ÖZEL ÜRÜN  
ÇAYIR  
SULU MARJİNAL TARIM  
KURU MARJİNAL TARIM  
MERA  
KURU MUTLAK TARIM  
SULU MUTLAK TARIM  
DİKİLİ BAĞ  
DİKİLİ NARENCİYE  
DİKİLİ MEYVE

Local intranet 100%





# STATIP PORTALI

Tarım Üretim ve Geliştirme Genel Müdürlüğü - Sorunlu Tarım Arazilerinin Tespiti ve Geliştirilmesi - Windows Internet Explorer

http://TUGEMProje/Default.aspx

File Edit View Favorites Tools Help

Tarım Üretim ve Geliştirme Genel Müdürlüğü - Sorunlu ...

**SORUNLU TARIM ARAZİLERİNİN TESBİTİ VE İYİLEŞTİRİLMESİ**  
TEST YAYINI

**TÜGEM**  
Tarımsal Üretim ve Geliştirme Genel Müdürlüğü

Kullanıcı Sayısı: 2

....S: İdari Alan  
....S: Koordinat  
....S: Arazi Kullanım Haritası  
....S: Toprak Özellikleri  
....S: STATIP

STATIP Tipine Göre  
Çizilen Alana Göre

STATIP'e Göre Sorgu

il  
ANKARA

Rapor Oluştur

ilçe  
ÇAMLIDERE

Rapor Oluştur

Koy  
KUSCULAR

Rapor Oluştur

ORMAN  
DİĞER ALANLAR  
YERLEŞİM  
DİKİLİ TARIM  
ÖZEL ÜRÜN  
ÇAYIR  
SULU MARJİNAL TARIM  
KURU MARJİNAL TARIM

ID	STATIP	Alan
42781	ORMAN	320701.80222314
44788	MERA	2459776.7884088
39977	ORMAN	1116608412.87638
43420	KURU MARJİNAL TARIM	4945071.93545086
45042	YERLEŞİM	288811.114209387

1 2 3

X: 37.68 Y: 40.02

Local intranet 100%



# STATİP PORTALI

Tarım Üretim ve Geliştirme Genel Müdürlüğü - Sorunlu Tarım Arazilerinin Tespiti ve Geliştirilme - Windows Internet Explorer

http://TUGEMProje/Default.aspx

File Edit View Favorites Tools Help

Tarım Üretim ve Geliştirme Genel Müdürlüğü - Sorunlu ...

**SORUNLU TARIM ARAZİLERİNİN TESBİTİ VE İYİLEŞTİRİLMESİ**  
TEST YAYINI

**TÜGEM**  
Tarımsal Üretim ve Geliştirme Genel Müdürlüğü

Kullanıcı Sayısı: 2

ANKARA  
Rapor Oluştur  
ilce  
ÇAMLIDERE  
Rapor Oluştur  
Koy  
KUSCULAR  
Rapor Oluştur

ORMAN  
DİĞER ALANLAR  
YERLEŞİM  
DİKİLİ TARIM  
ÖZEL ÜRÜN  
ÇAYIR  
SULU MARJİNAL TARIM  
KURU MARJİNAL TARIM  
MERA  
KURU MUTLAK TARIM  
SULU MUTLAK TARIM  
DİKİLİ BAĞ

GEREDE  
BOLU  
ÇANKIRI  
ÇERKEŞ  
KIZILÇAMAM  
KUSCULAR  
ANKARA  
ÇAMLIDERE

ID	STATİP	Alan
42781	ORMAN	320701.80222314
44788	MERA	2459776.7884088
39977	ORMAN	1116608412.87638
43420	KURU MARJİNAL TARIM	4945071.93545086
45042	YERLEŞİM	288811.114209387

1 2 3

X: 32.51 Y: 40.54

Local intranet 100%





# STATİP PORTALI

Untitled Page - Windows Internet Explorer

http://TUGEMProje/TUGEMRaporPage.aspx

File Edit View Favorites Tools Help

Untitled Page

Tarım Arazileri	Mutlak Tarım Arazileri	Özel Ürün Arazileri	Dikili Tarım Arazileri	Marjinal Tarım Arazileri	Toplam (Ha)	Mera Arazileri	Çayır Arazisi	Orman Arazileri	Yerleşim Alanları	Özel Koruma Alanları	Diğer Alanlar	Genel Toplam (Ha)
Sulu Tarım	0.00			0.00	0.00							
Kuru Tarım	0.00			176.64	176.64							
Zeytin			0.00		0.00							
Fındık												
Antep Fıstığı												
Çay												
Narenciye			0.00		0.00							
Bağ			0.00		0.00							
Diğerleri			0.00		0.00							
Toplam (Ha)	0.00	0.00	0.00	176.64	176.64	119.95	0.00	657.40	51.37		0.00	1,005.36

Done

Local intranet

100%