

DBB 124 Karşılaştırmalı Dil İncelemeleri

Giriş

Dilbilimsel tipoloji nedir?

Sınıflandırma sorunu

Dil evrenceleri

Dünya üzerinde dillerin dağılımı

Dil-lehçe ayrımı

Tehlikedeki diller

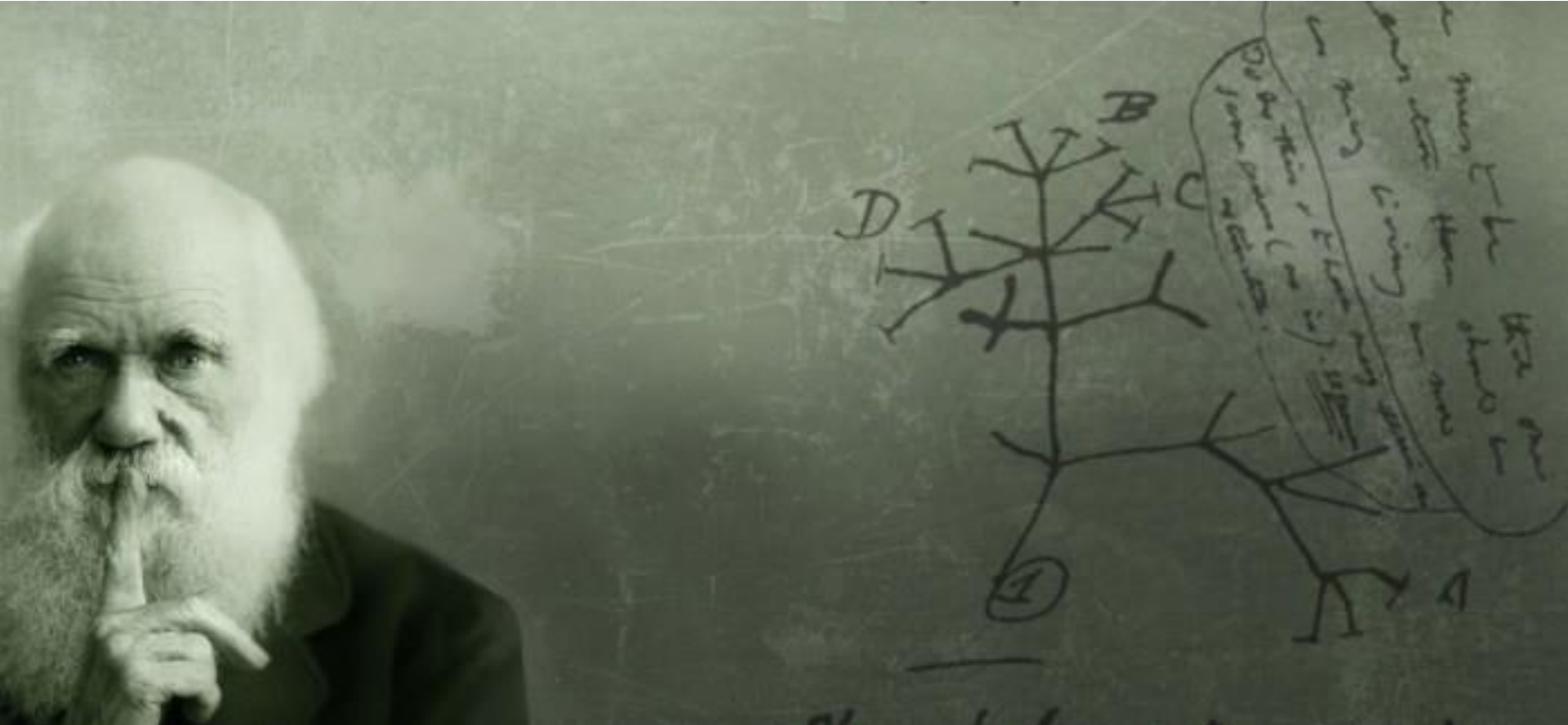
Diller arası etkileşim

Özgür Aydın

Ankara Üniversitesi

Dilbilimsel tipoloji nedir?

Tipoloji (typology) temelde bir olgunun özellikle yapısal türlere ayrılması anlamına gelen "sınıflandırma" ya da "bölümleme" demektir. **Dilbilimsel tipoloji** (linguistic typology) dillerarası yapısal türlerin sınıflandırılması demektir. Bu türden sınıflandırma işlemine **tipolojik sınıflandırma** (typological clasification) denir.



Sınıflandırma sorunu

Konuşucu sayısına göre...

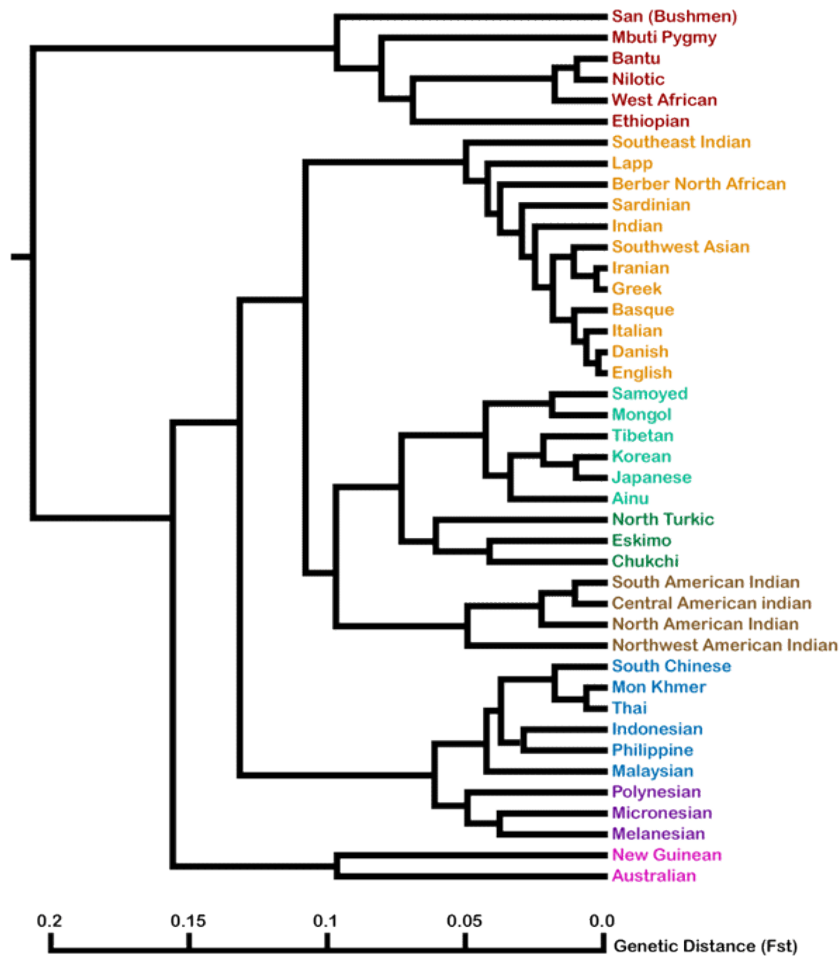
Diller konuşucu sayısına göre sınıflandırılabilir. Dillerin %94'ü bir milyondan az insan tarafından konuşulmaktadır. Sekiz dil ise en geniş konuşucu sayısına sahiptir.

Bkz. Dahl (2004) ve Sampson ve diğ. (2009)

Sosyal faktörlere göre...

Diller dilin konuşulan ülkedeki konumu (resmi dil, eğitim dili vb.), konuşanların eğitim durumu vb. sosyal faktörlere göre sınıflandırılabilir. Sosyal faktörlerle dilbilimsel tipoloji arasındaki korelasyon için bkz. Trudgill (2011).

Yukarıdaki faktörlerin ötesinde dillerarası çalışmalarda diller **kalımsal bağlantılarına** (genealogical affiliation) ve dilin konuşulduğu **alana** göre sınıflandırılır.



- African
- Caucasoid
- Northeast Asian
- Arctic
- American
- Southeast Asian
- Pacific Island
- Oceanian

The genetic linkage tree for forty-two populations. The genetic distance between any two groups is represented by the total length of the line separating them. Each color represents one of the eight genetic groups to which all human populations belong. (Adapted from Cavalli-Sforza, Menozzi and Piazza, 1988.)

