

## ALT EKSTREMİTE KASLARI

Alt ekstremitenin kasları buldukları yerlere göre dört gruba ayrılır.

- 1-Kalça kasları (pelvis kasları)
- 2-Uyluk kasları
- 3-Bacak kasları
- 4-Ayak kasları

### Kalça kasları

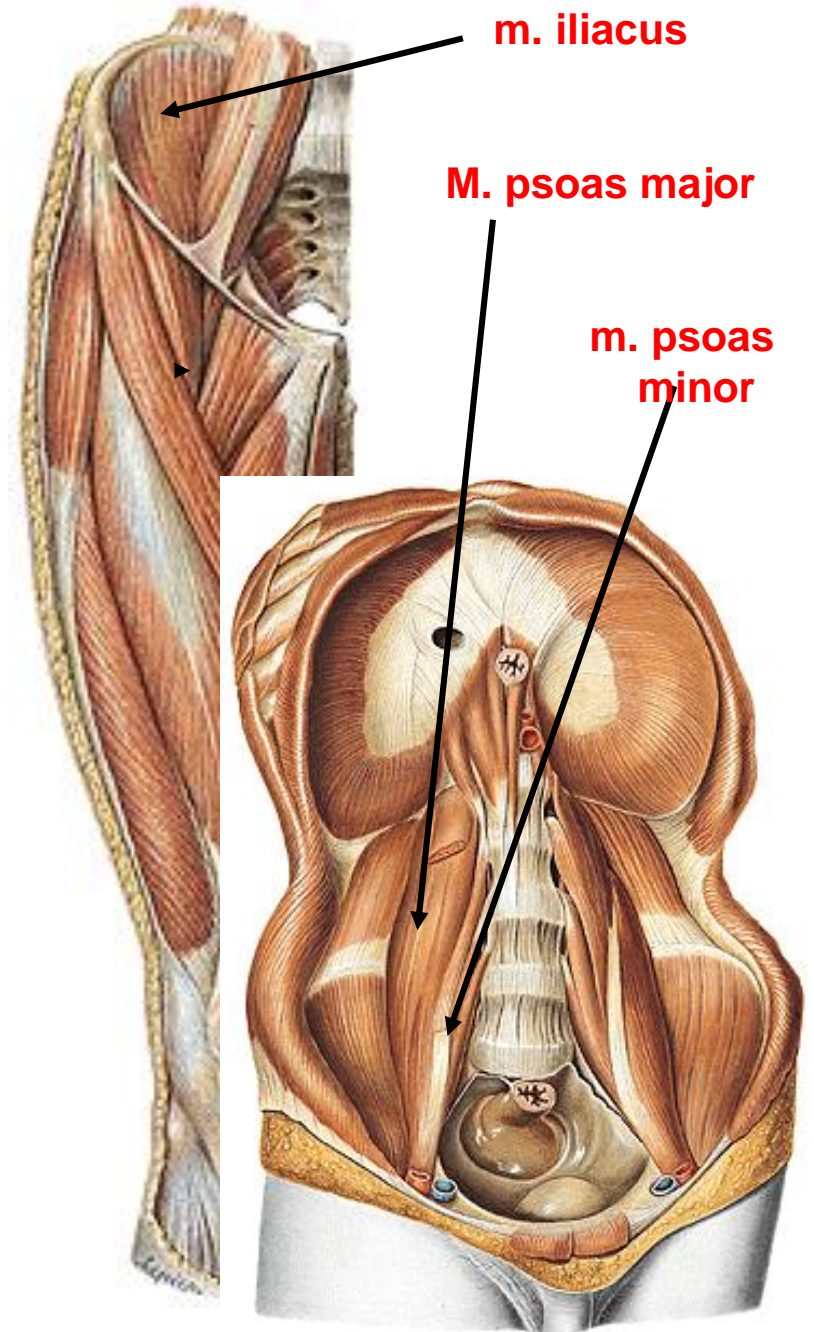
Kalça kasları iki gruba ayrılarak incelenir.

- Kalçanın ön tarafındaki kaslar
- Kalçanın arka tarafındaki kaslar

### Kalçanın ön tarafındaki kaslar

Bu grupta üç adet kas bulunur.

- M. psoas major
- m. psoas minor
- m. iliacus



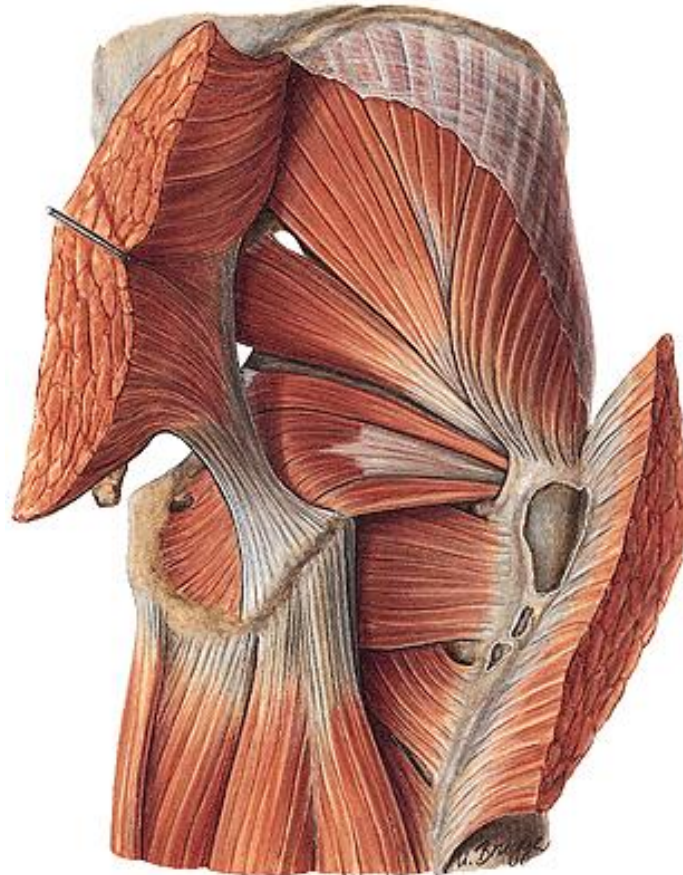
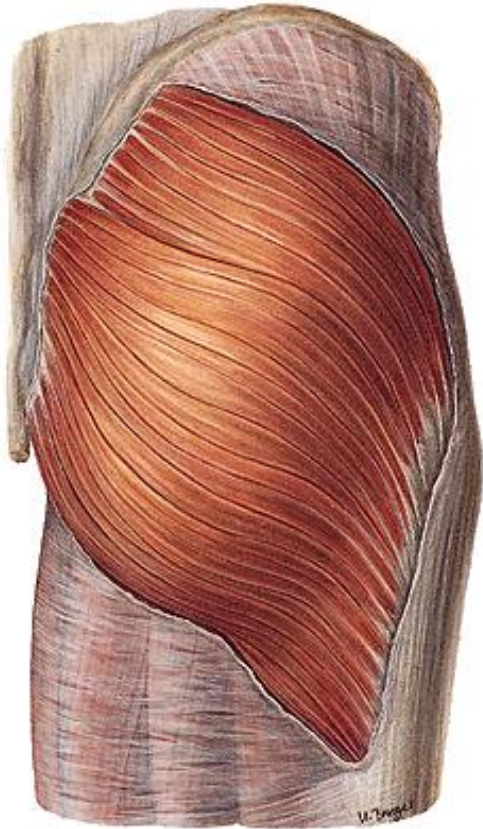
## **M. iliacus**

M. psoas major ile m. iliacus'a birlikte m. iliopsoas denir.



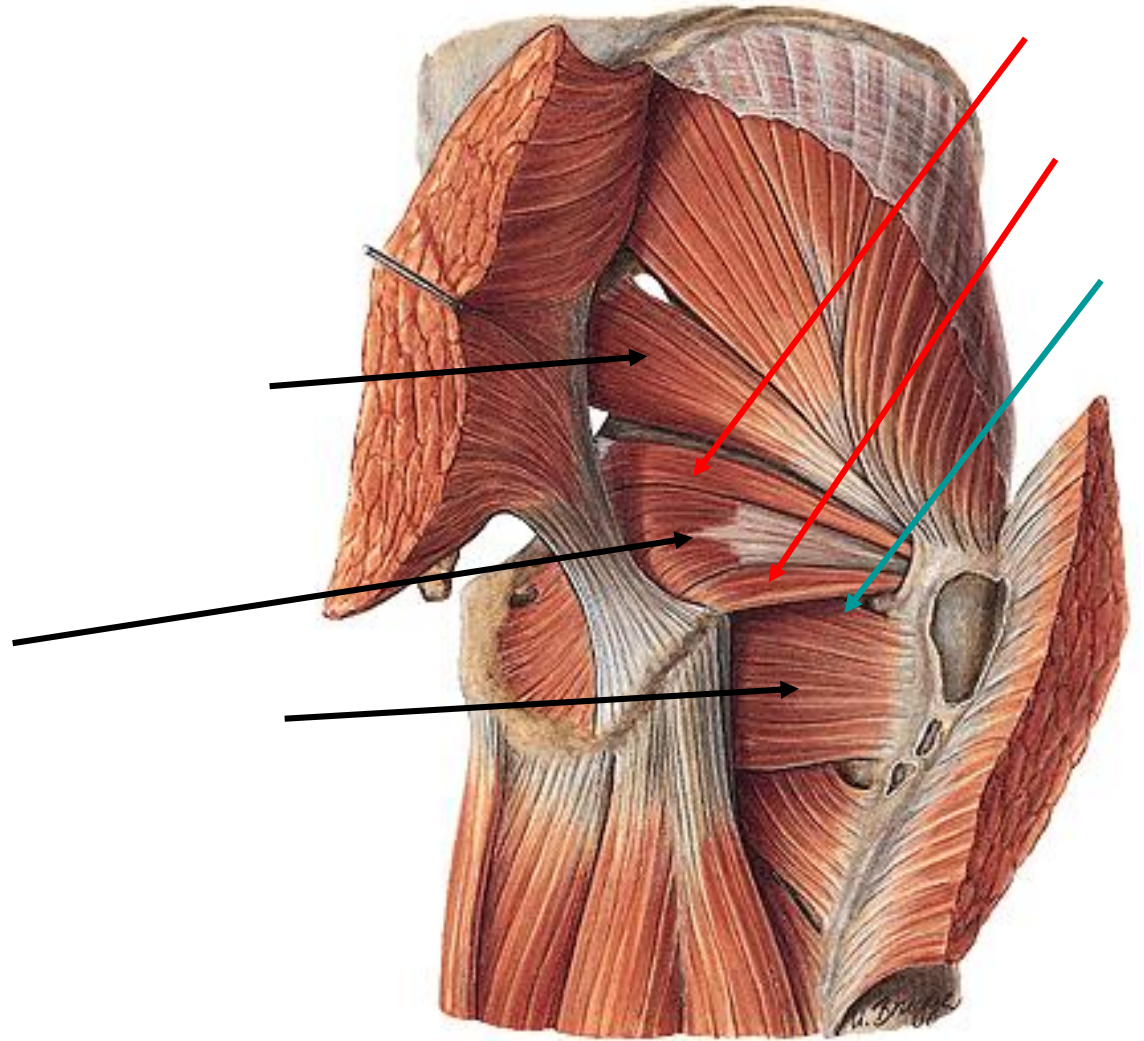
## Kalçanın arka tarafındaki kaslar:

**m. gluteus maximus,  
m. gluteus medius,  
m. gluteus minimus  
m. tensor fascia latae**



## Uyluğun dış rotatorleri

m. piriformis,  
m. gemellus superior,  
m. gemellus inferior,  
m. obturatorius externus,  
m. obturatorius internus,  
m. quadratus femoris'dir.

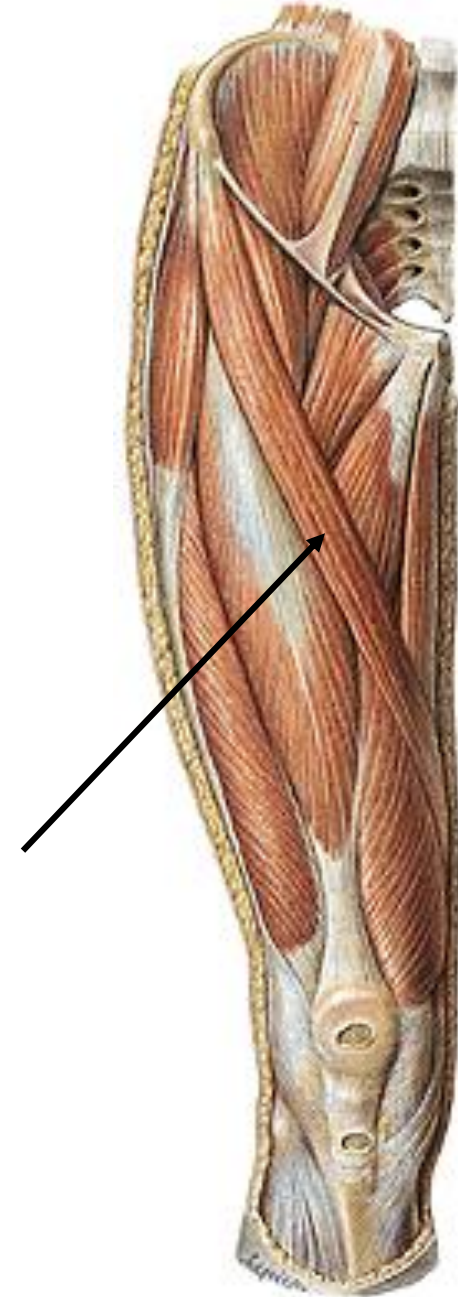


## Uyluk kasları

### **M. sartorius**

**Origo:** Spina iliaca anterior superior

**İnsertio:** pes anserinus



## **M. quadriceps femoris**

Dört kasın birleşmesinden oluşur. Bu kasların başlama yerleri farklı sonlanma yerleri ise aynıdır.

M. rectus femoris: İki başlı bir kıştır.

**Origo:** SiAi- acetabulumun üst kısmı

M. vastus lateralis

**Origo:** Trochanter major'dan ve linea aspera

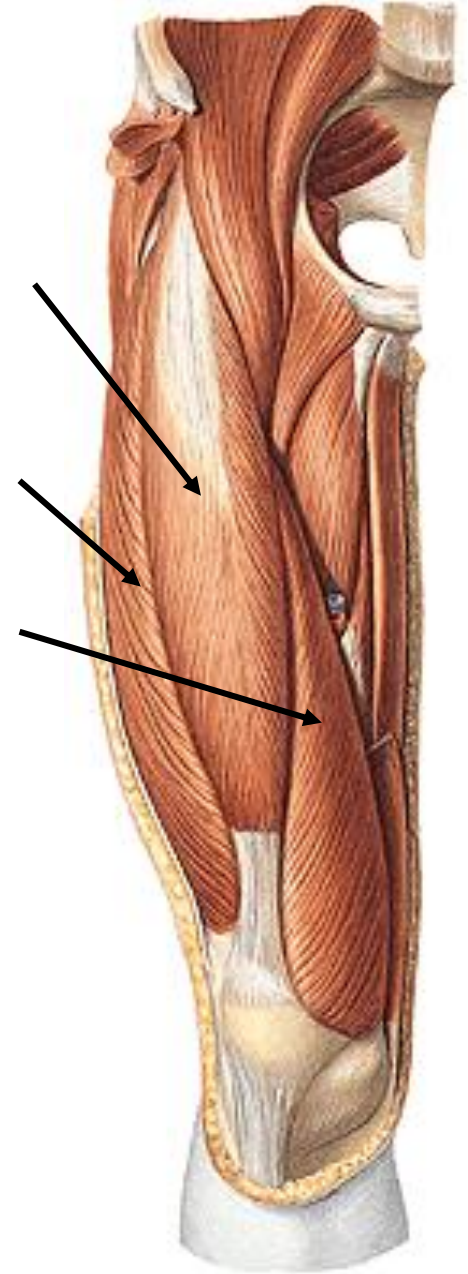
M. vastus medialis

**Origo:** Linea aspera

M. vastus intermedius

**Origo:** Corpus femoris

**İNSERTİO:** Patella ve patellar ligament ile tuberositas tibia



**Uyluđun i tarafındaki (adductor) kaslar**

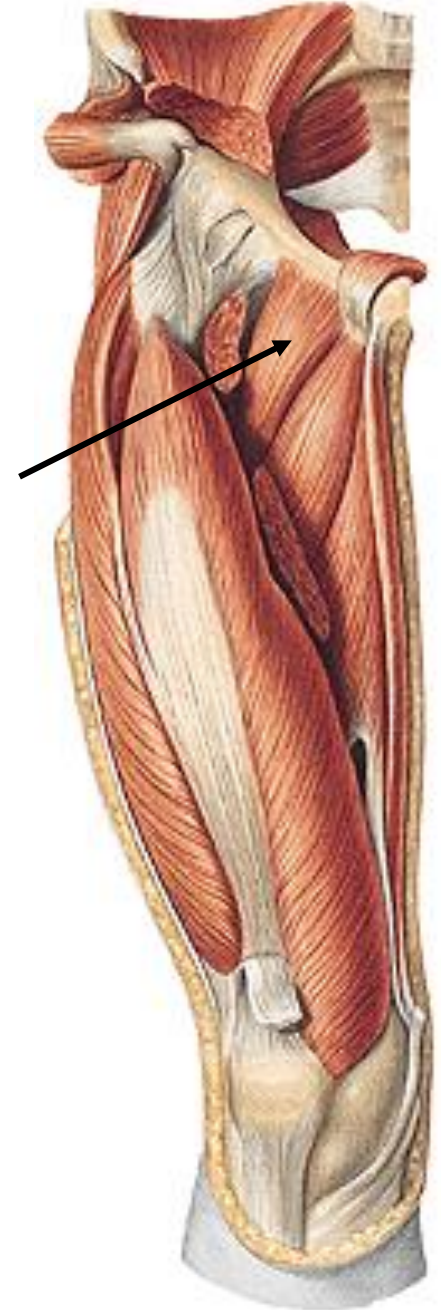
**m. pectineus**

**m. gracilis**

**m. adductor longus**

**m. adductor brevis**

**m. adductor magnus**



## Uyluğun arka bölgesi

### Hamstring

**M. biceps femoris,**  
**m. semitendinosus ve**  
**m. semimembranosus**

### **M. biceps femoris**

#### **Origo:**

Caput longum tuber ischiadicum  
caput breve labium laterale linea aspera

**Insertio:** caput fibula



## **M. Semitendinosus**

**Origo:** Tuber ischiadicum

**Insertio:** pes anserinus

## **M. semimembranosus**

**Origo:** Tuber ischiadicum

**Insertio:** tibianın medial kondili

## **Pes anserinus:**

**M. sartorius,**

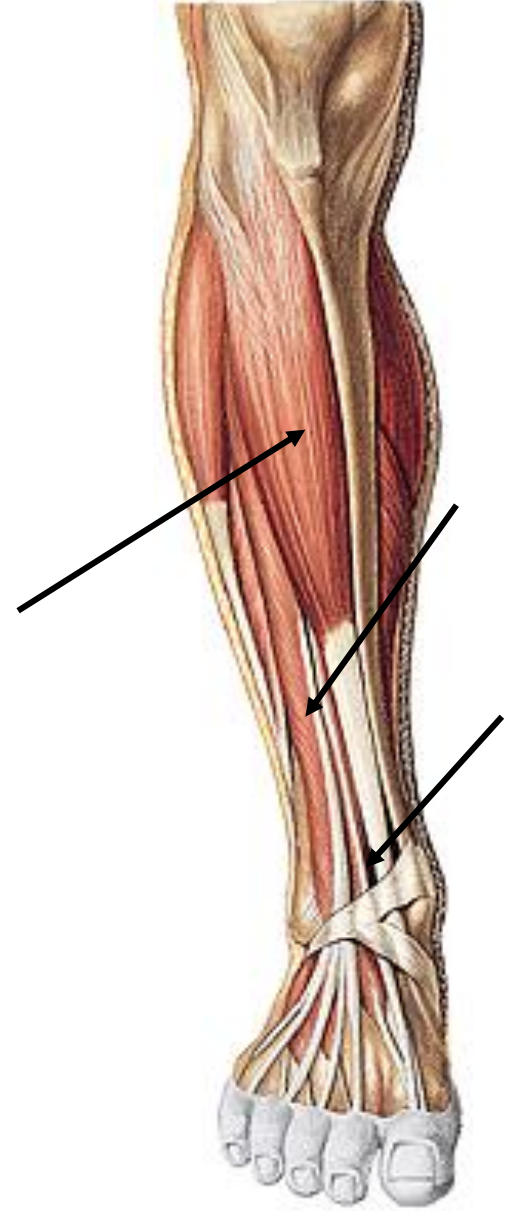
**m. gracilis ve**

**m. semitendinosus**

## Bacak kasları

### Bacađın ön bölgesi

m. tibialis anterior,  
m. extensor hallucis longus,  
m. extensor digitorum longus ve  
m. fibularis (peroneus) tertius



## Bacağın arka tarafındaki kaslar

### M. gastrocnemius

Origo: Caput laterale ve mediale olmak üzere iki baş şeklinde epicondylus lateralis ve medialis femoris

**İnsercio:**

**tendo calcaneus (tendo Achillis)**  
**tuber calcanei'de sonlanır.**

