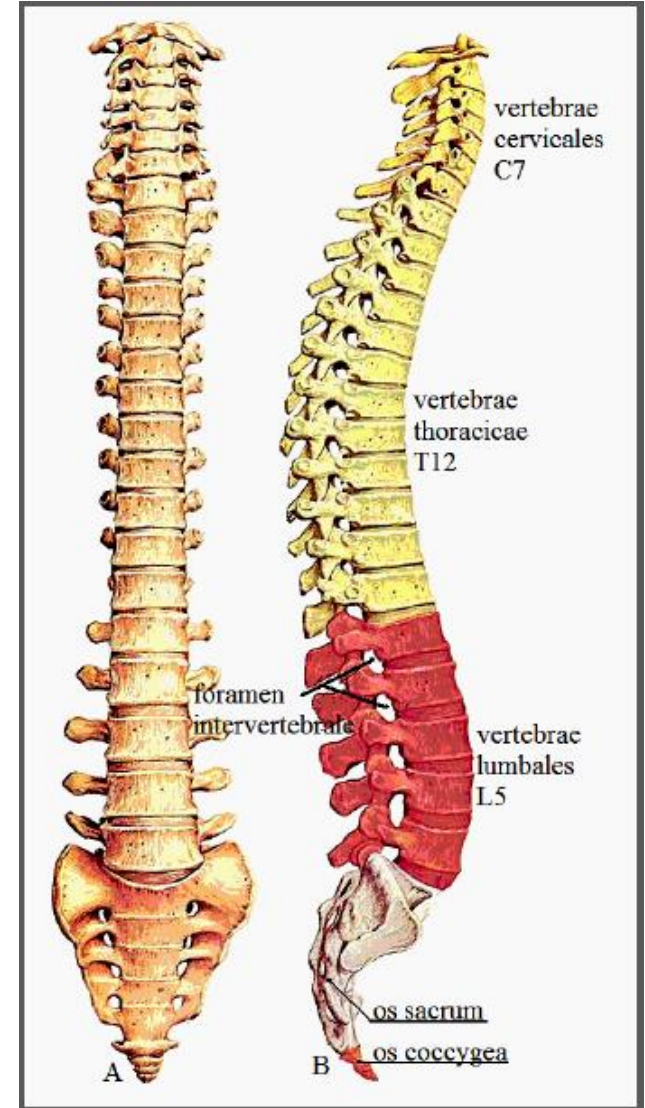


**COLUMNA VERTEBRALIS, COSTAE  
VE STERNUM**

# Omurga (Columna Vertebralis)

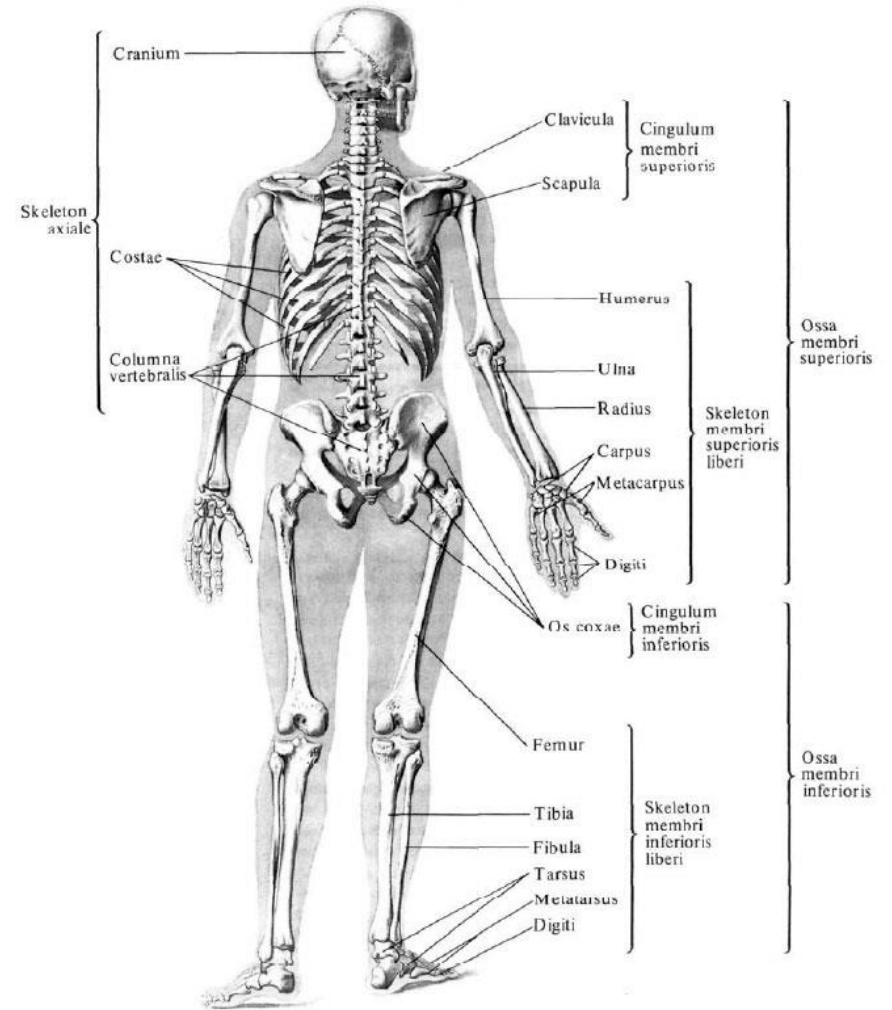
- Omurga, kafatası tabanından başlayarak boyun ve gövdenin arka ortasında uzanan ve 33-34 omurun(vertebra) üst üste dizilmesiyle oluşmuş kemik kolondur.



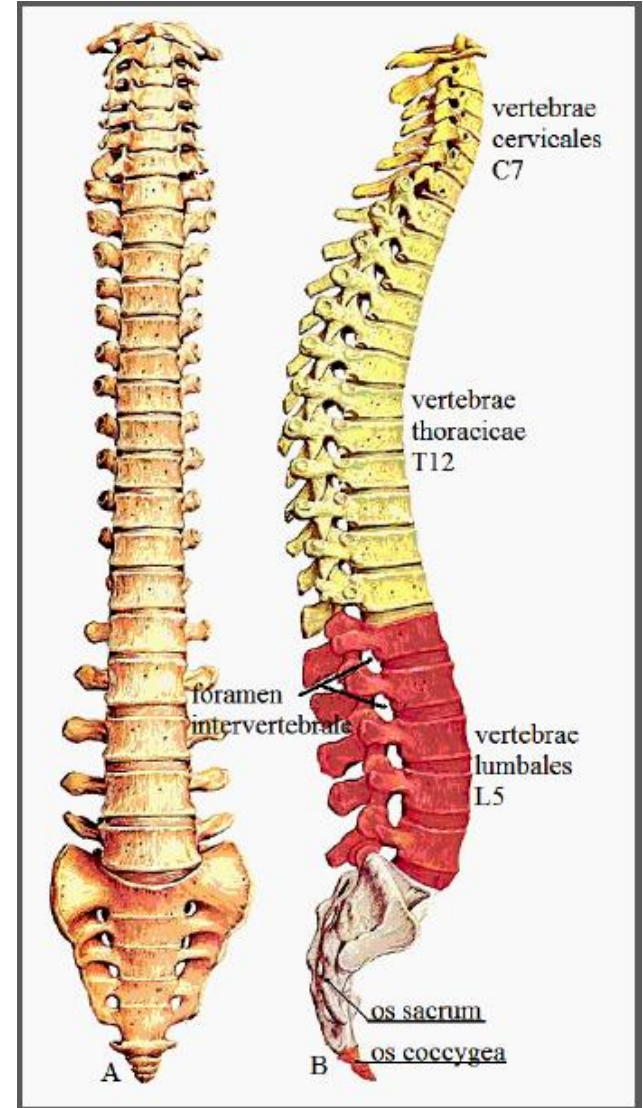
# Omurganın Görevleri

- Baş, boyun ve gövdenin ağırlığını taşır ve bu ağırlığı, pelvis iskeleti aracılığıyla alt yanlara iletir.
- Başın ve gövdenin hareketlerini sağlar.
- Omurga kanalında bulunan omuriliği darbelere karşı korur.

- Yetişkin bir erkekte ortalama 70 cm, kadında 60 cm olan omurga uzunluğunun  $\frac{1}{4}$  ünü diskler,  $\frac{3}{4}$  ünü ise omurlar oluşturur.



- Omurga önden ve arkadan bakıldığında, düz bir sütun şeklindedir.
- Yandan bakıldığında ise birtakım eğrilikler görülür. Öne doğru olan eğriliklere, lordoz; arkaya doğru olan eğriliklere ise kifoz denir.
- Boyun ve bel bölgesinde lordoz, göğüs ve sakral bölgede kifoz vardır.

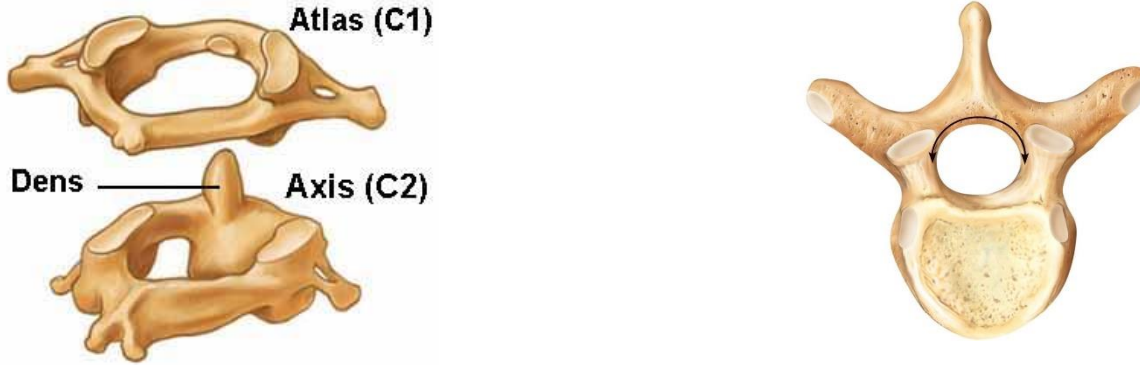


- **Vertebrae Cervicales**  
C7 omur
- **Vertebrae Thoracicae**  
T12 omur,
- **Vertebrae Lumbales**  
L5 omur,
- **Os Sacrum** S5 omur  
(yetişkinde 1 kemik)
- **Os coccygis(coccyx)** 4-5 omur. (yetişkinde 1 kemik)



# Vertebra'ların Genel Özellikleri

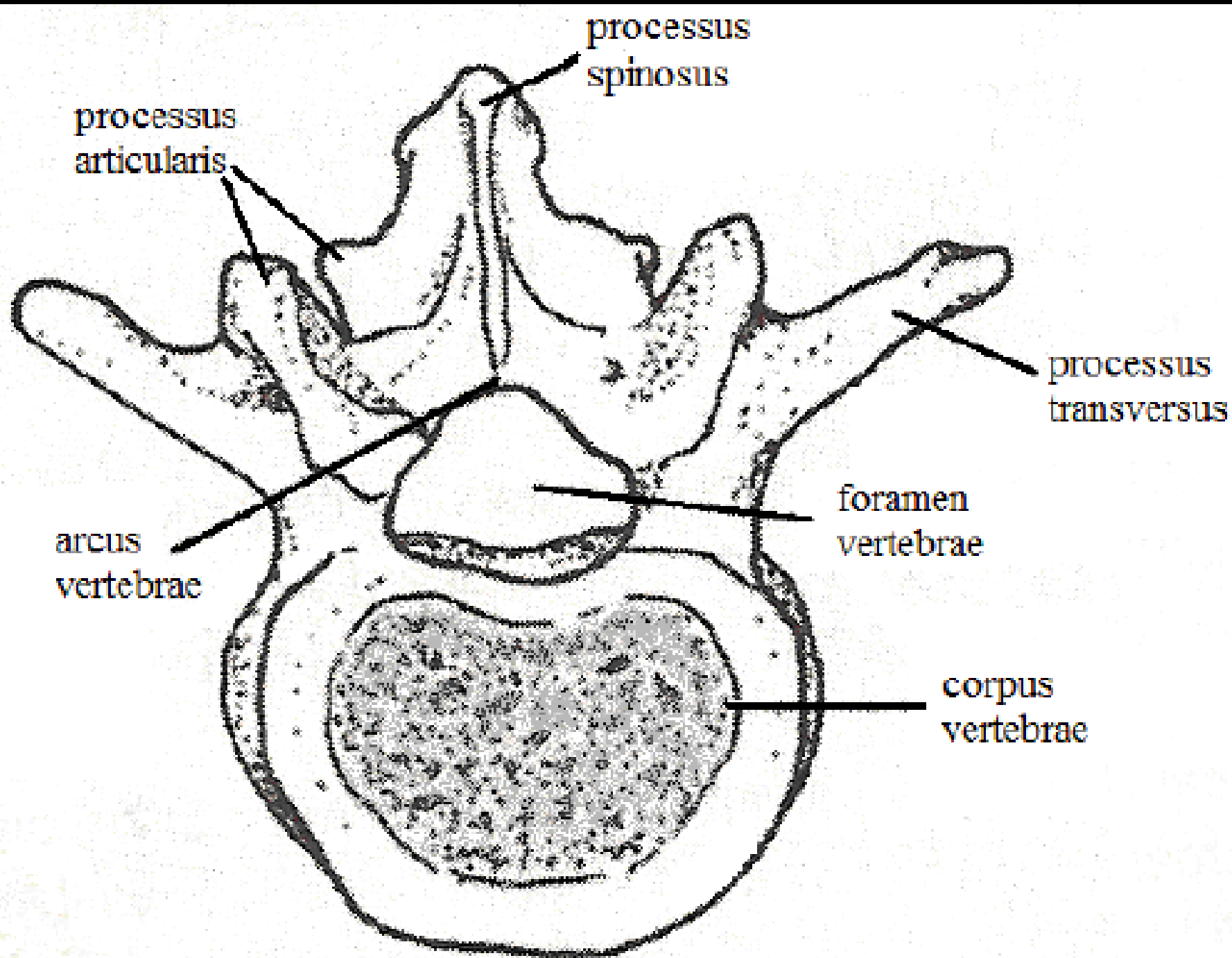
- Birinci(Atlas) ve ikinci(Axis) boyun omurları ile sakrum ve koksiks omurları hariç, diğer omurlar ortak bir anatomik yapıya sahiptir.



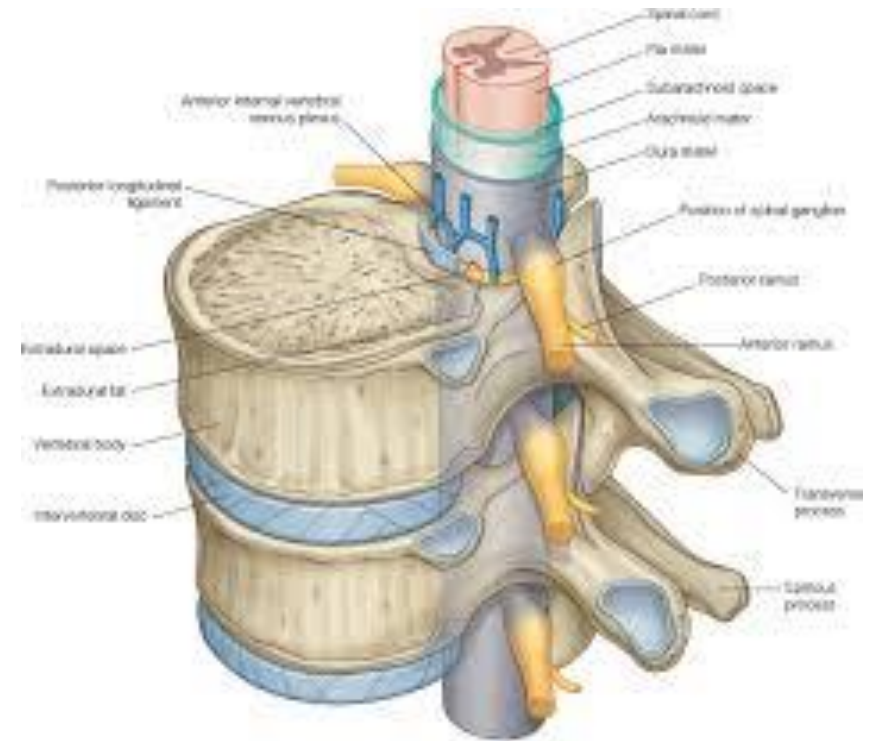
- Corpus Vertebrae: (Omur gövdesi) Omurların ön bölümünde kısa, silindirik yapılardır. Büyüklükleri, ikinci boyun omurundan başlayarak, sakruma doğru kademeli bir şekilde artar. Aralarındaki diskus intervertebralislerle birbirine bağlanarak sağlam bir sütun oluşturur.
- Arcus Vertebrae: (Omur kemeri) Omurun arka bölümünü oluşturan, omur gövdesinin arkasında bulunan kavisli yapıdır. İki adet ayakçıkla corpus vertebraya tutunur. Üzerinde 7 adet çıkıntı bulunur.

- **Processus Spinosus:** Omurların arka ortasında bulunan sivri çıkıntıdır. Her bir omurda bir tanedir.
- **Processus Transversus:** Omurların yanlarında, enine durumda olan iki adet çıkıntıdır.
- **Processus Articularis:** Eklem çıkıntılarıdır. Altta iki, (proc. articularis inferior) üstte iki, (proc. articularis superior) toplam dört tanedir.



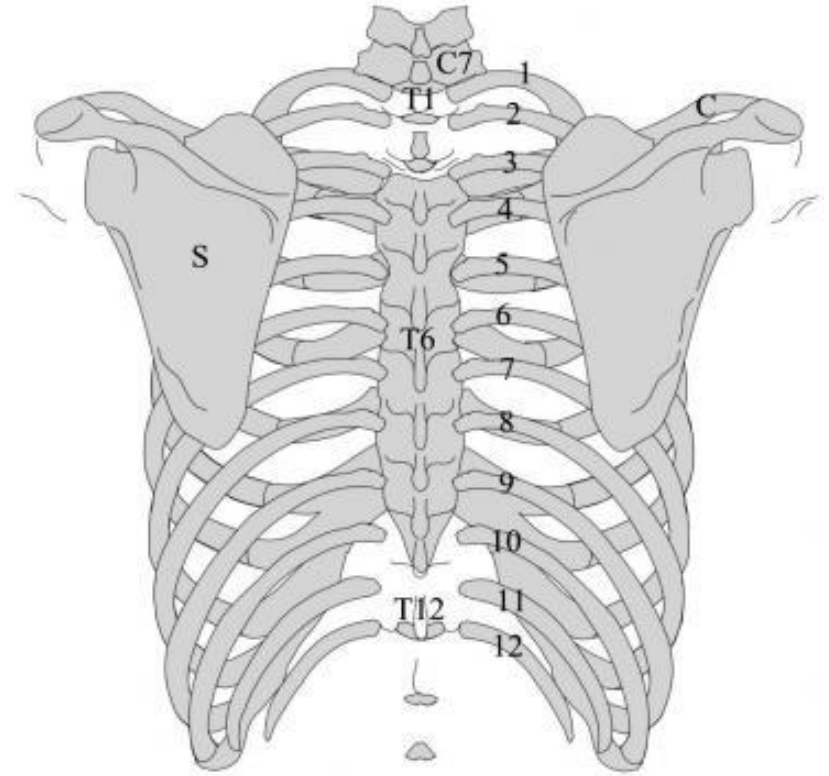


- **Foramen Vertebrale:** vertebraların üst üste dizilmesiyle foramen vertebralar üst üste gelerek bir kanal oluşturur.
- Oluşan bu kanala, omurga kanalı (Canalis vertebralis) denir.
- Bu kanalda merkezi sinir sistemi organı olan Medulla Spinalis(omurilik) bulunur.

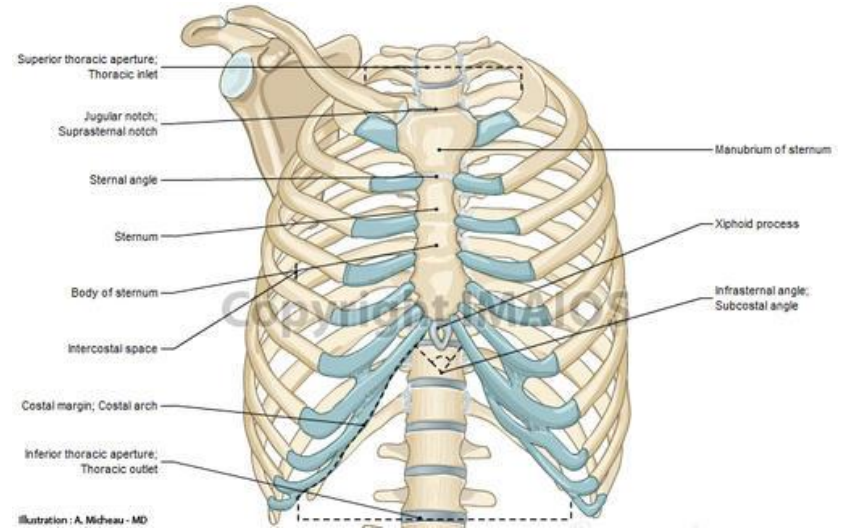


# Costae

- Sağ tarafta 12, sol tarafta 12 olmak üzere 24 adettir. Kaburgalar; uzun, yassı ve eğri kemiklerdir.
- Arkada torakal vertebra'lardan başlayarak öne doğru ilerler.



- Kaburgalar, sternumla eklemleşme özelliğine göre sınıflandırılır.
- Kıkırdak uçları ile doğrudan sternumla eklemleşen ilk 7 çift kaburgaya gerçek kaburgalar (costae verae) denir. Son 5 çift kaburgaya ise yalancı kaburgalar (costae spuriae) denir.



# Sternum

- Göğüs kafesinin ön ortasında yer alan, yukarıdan aşağıya uzanan, yassı bir kemiktir.

