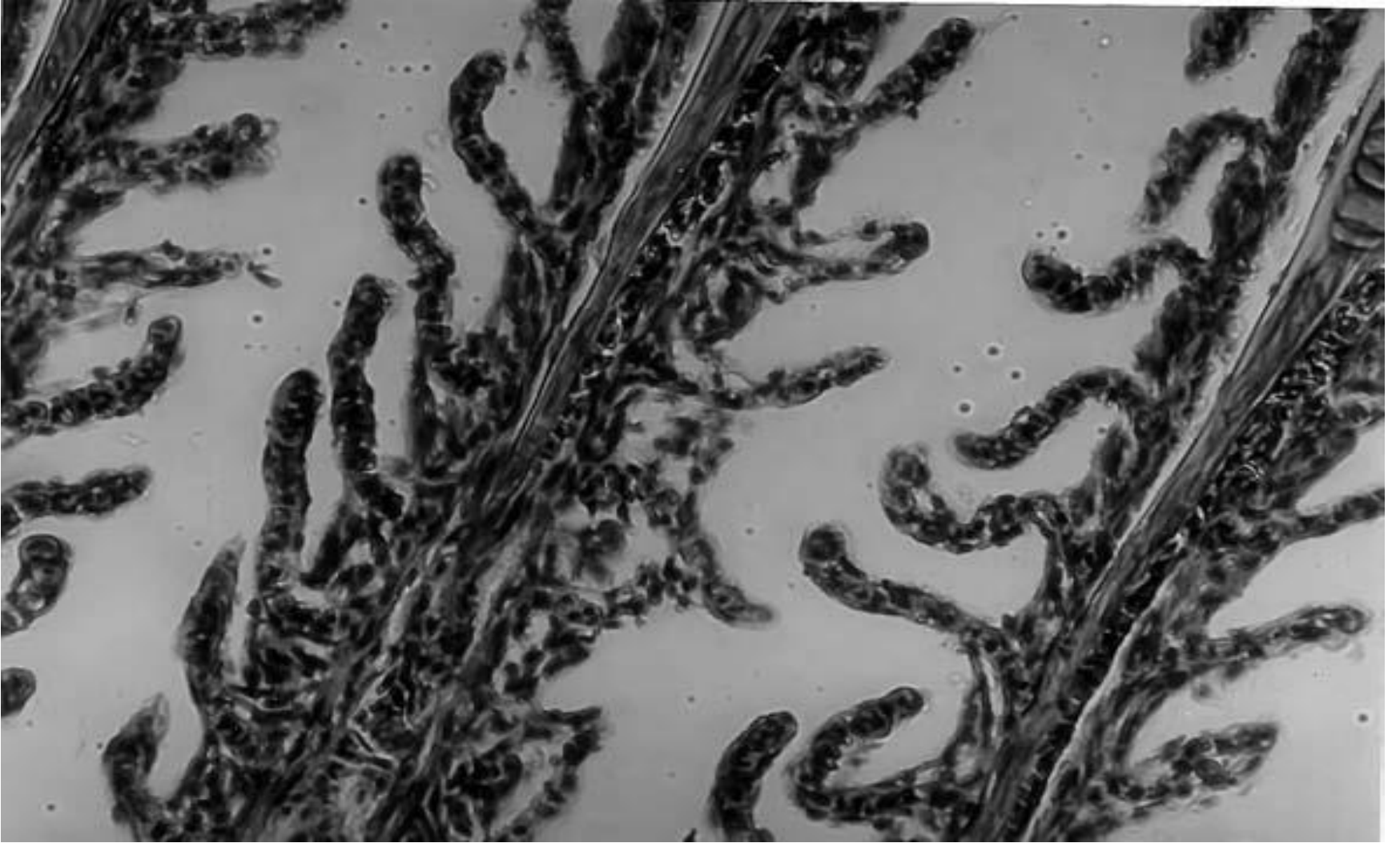


Solungaçlar ve Su Kalitesi

Solungaçlar, su kalite problemlerinin teşhisinde çok önemli rol oynamaktadırlar. Solungaçların yüzey alanı, derinin yüzey alanının hemen hemen iki katıdır. Bu nedenle çevresel etkilerin gözlenmesinde önemlidirler.

Solungaç patolojisi, hastalığın su kalitesinden kaynaklanıp kaynaklanmadığı hakkında bilgi vermektedir.

Solungaçların, solunum, iyon düzenleme ve metabolik artık ürünlerin atılması görevlerinde oluşan bir aksaklık hastalıkların ortaya çıkması ve balığın sağlığının bozulması ile sonuçlanmaktadır.



Solungaçların Mikroskobik Görüntüsü