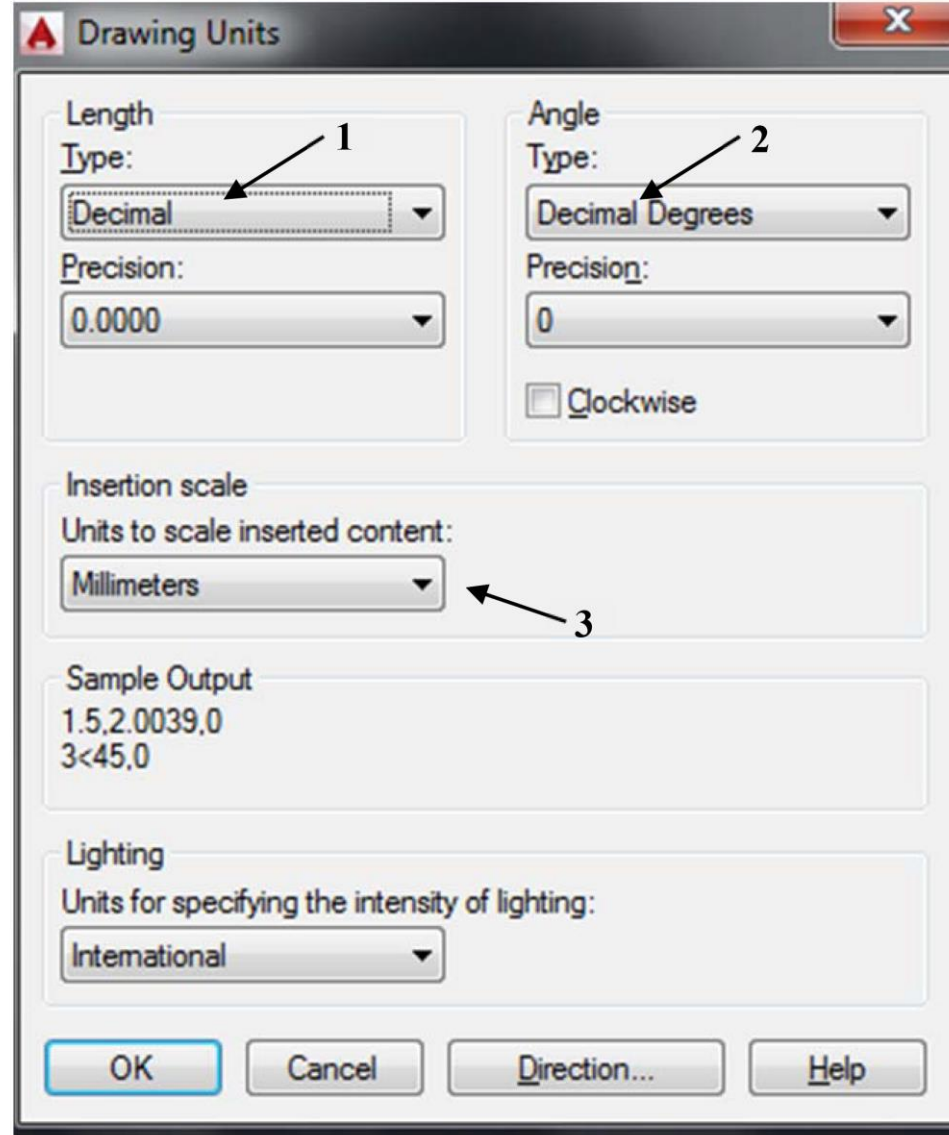


# BÖLÜM 5

## ÇİZİM ALANI OLUŞTURMAK

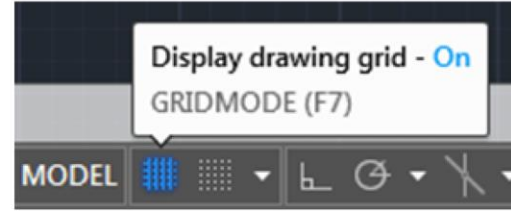
# Çizim Birimlerini Ayarlama

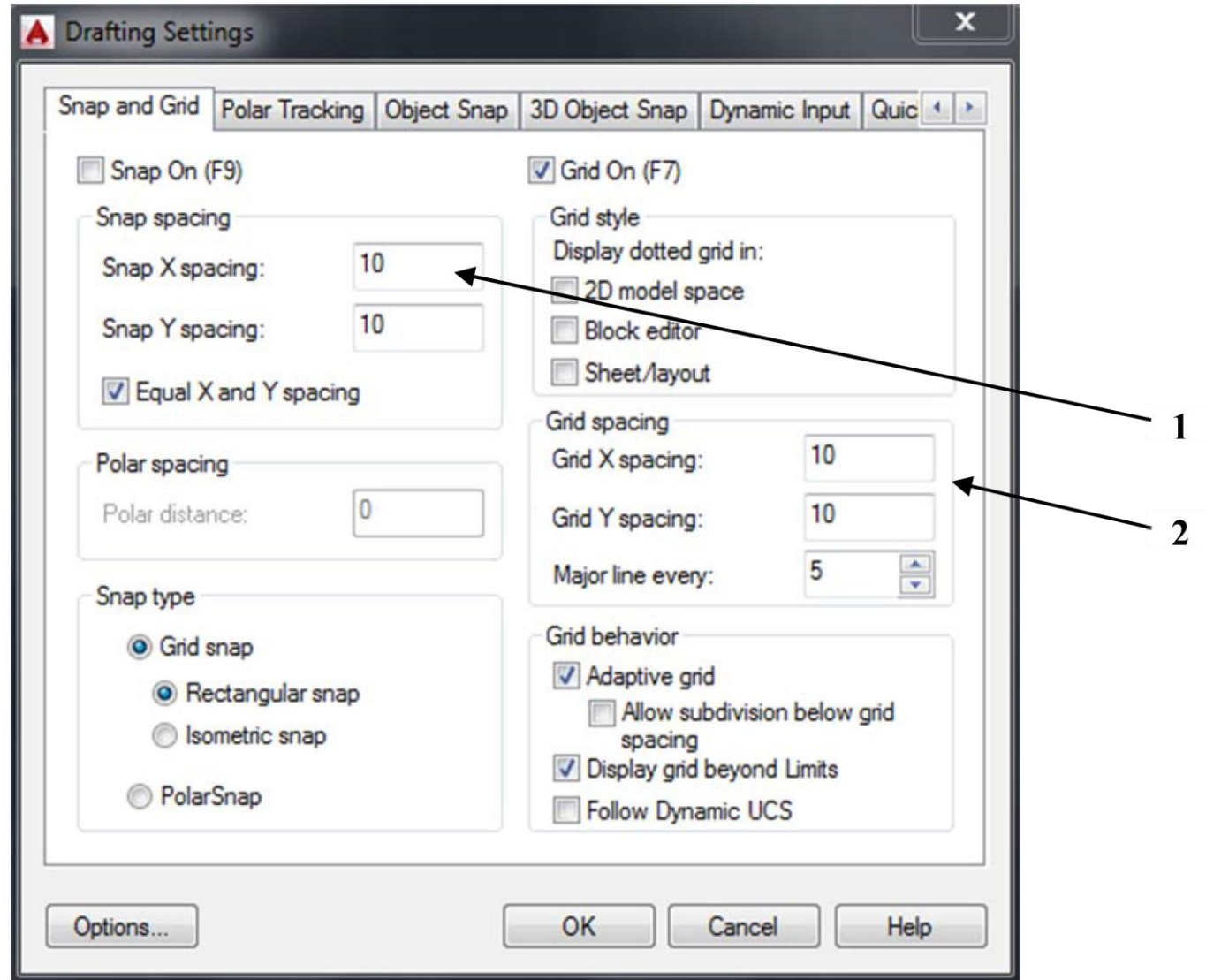
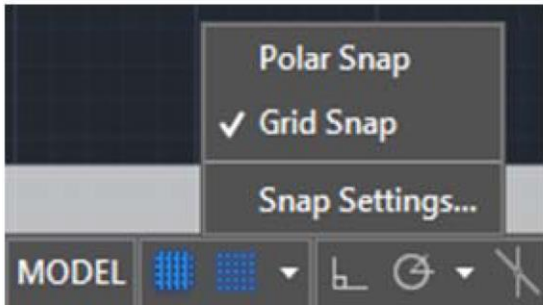
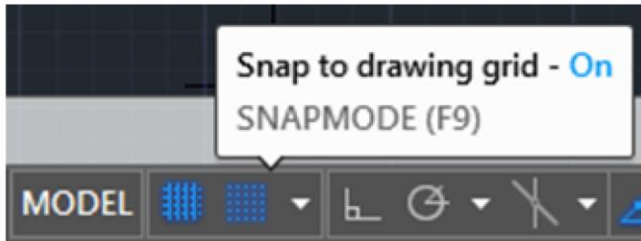


# Çizim Sınırlarını Ayarlama

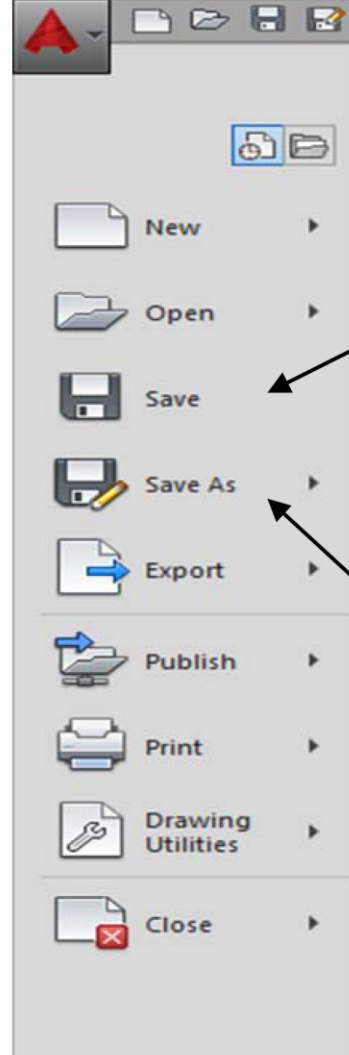
AutoCAD' de çizim sınırları varsayılan olarak seçilen taslağın (Template) belirlediği ölçülerdedir. Baskı sırasında kullanılacak alan ve ızgaranın çizileceği alanı belirlemek için çiziminize uygun sınırlar belirlemek önemlidir. Belirlenen sınırlar taslakla birlikte kaydedilebilir.

# Izgara ve Kenetlenme (Grid ve Snap)





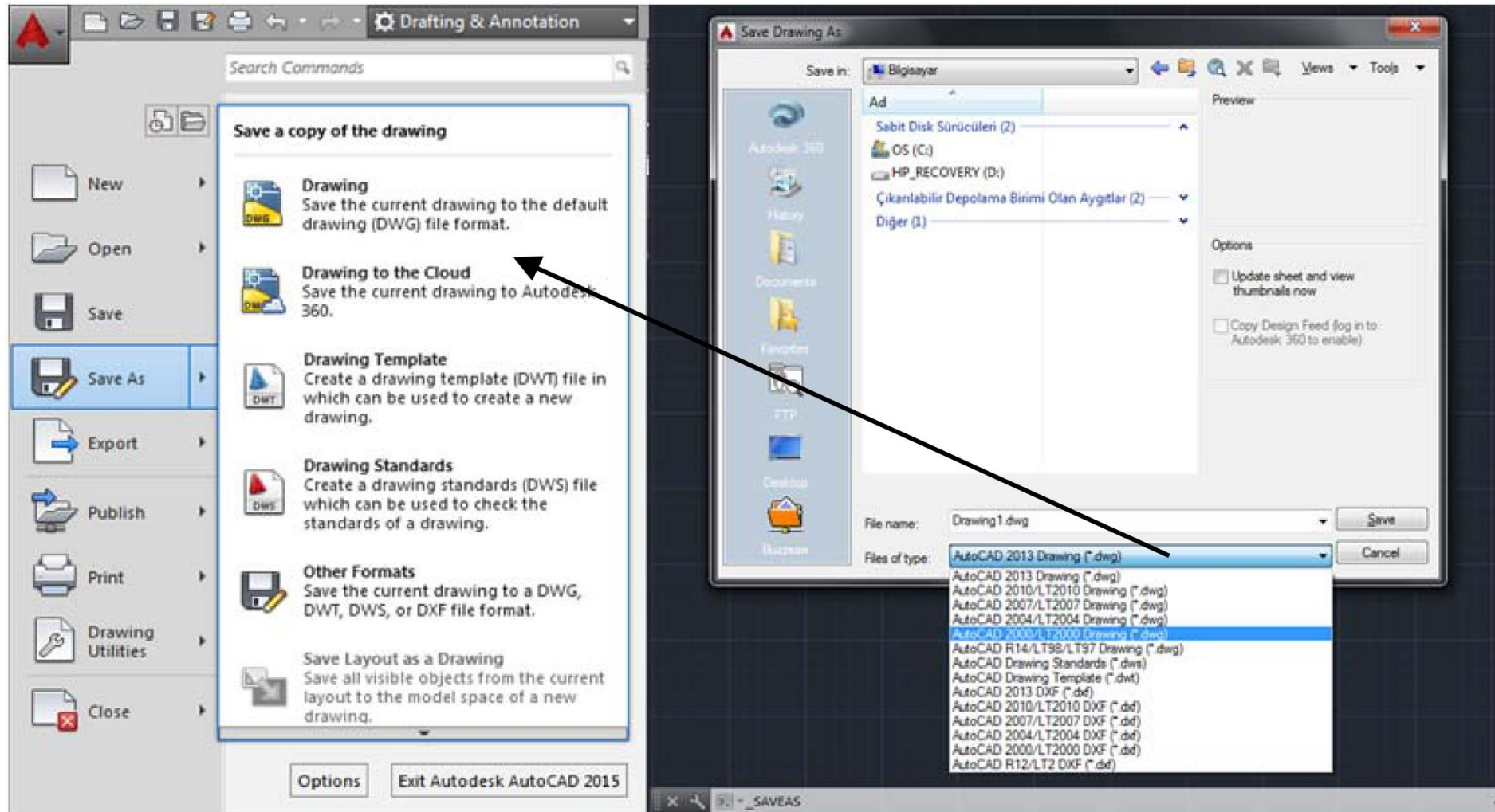
# Çizimi Kaydetmek



AutoCAD’de çizim yapılırken çalışmalarını kaybetmemek için sık sık kaydetmek çok önemlidir. Çizimi kaydetmek için uygulama menüsünden **“Save”** (Kaydet) seçeneği tıklanır.

İlk defa kaydederken açılan iletişim kutusunda bir dosya adı yazmak ve dosyanın kaydedileceği klasörü seçmek gerekir. Bundan sonraki kaydetme işlemleri sadece Save düğmesine tıklanarak yapılabilir.

Dosyayı en son AutoCAD .dwg formatından başka bir formatta kaydedilmek istenirse **“Save As”** (Farklı Kaydet) seçeneği kullanılmalıdır.



# Taslak Oluřturma ve Kullanma

				Malzeme	
				Kaba Ölçü	
				Adet	
				1Adet Ağ. Kg.	
Çizen	Tarih	İsim	İmza	Kurumun adı	
Kontrol					
St.Kont.					
Ölçek	Parça adı			Resim No	

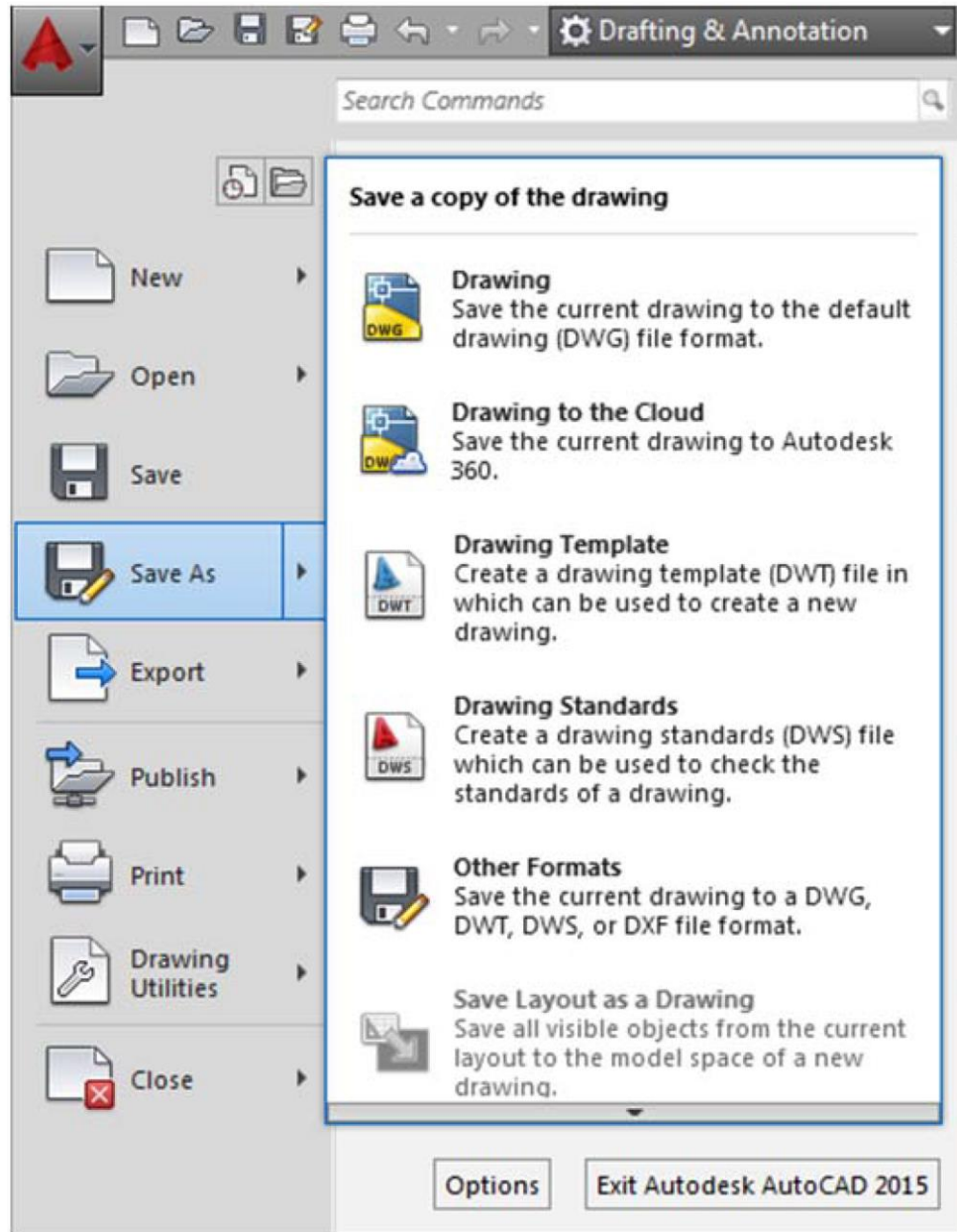
				Malzeme	
				Kaba Ölçü	
				Adet	
				1Adet Ağ. Kg.	
Çizen	Tarih	İsim	İmza	Kurumun adı	
Kontrol					
St.Kont.					
Ölçek	Parça adı			Resim No	

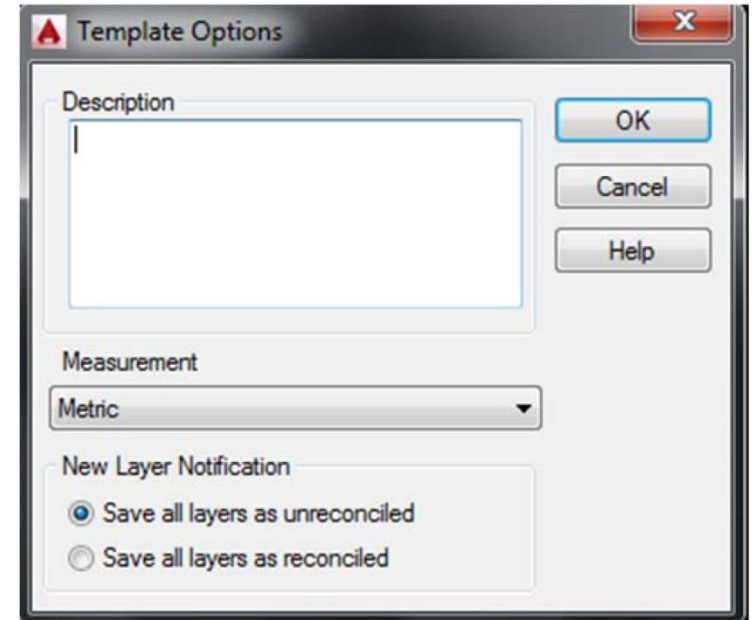
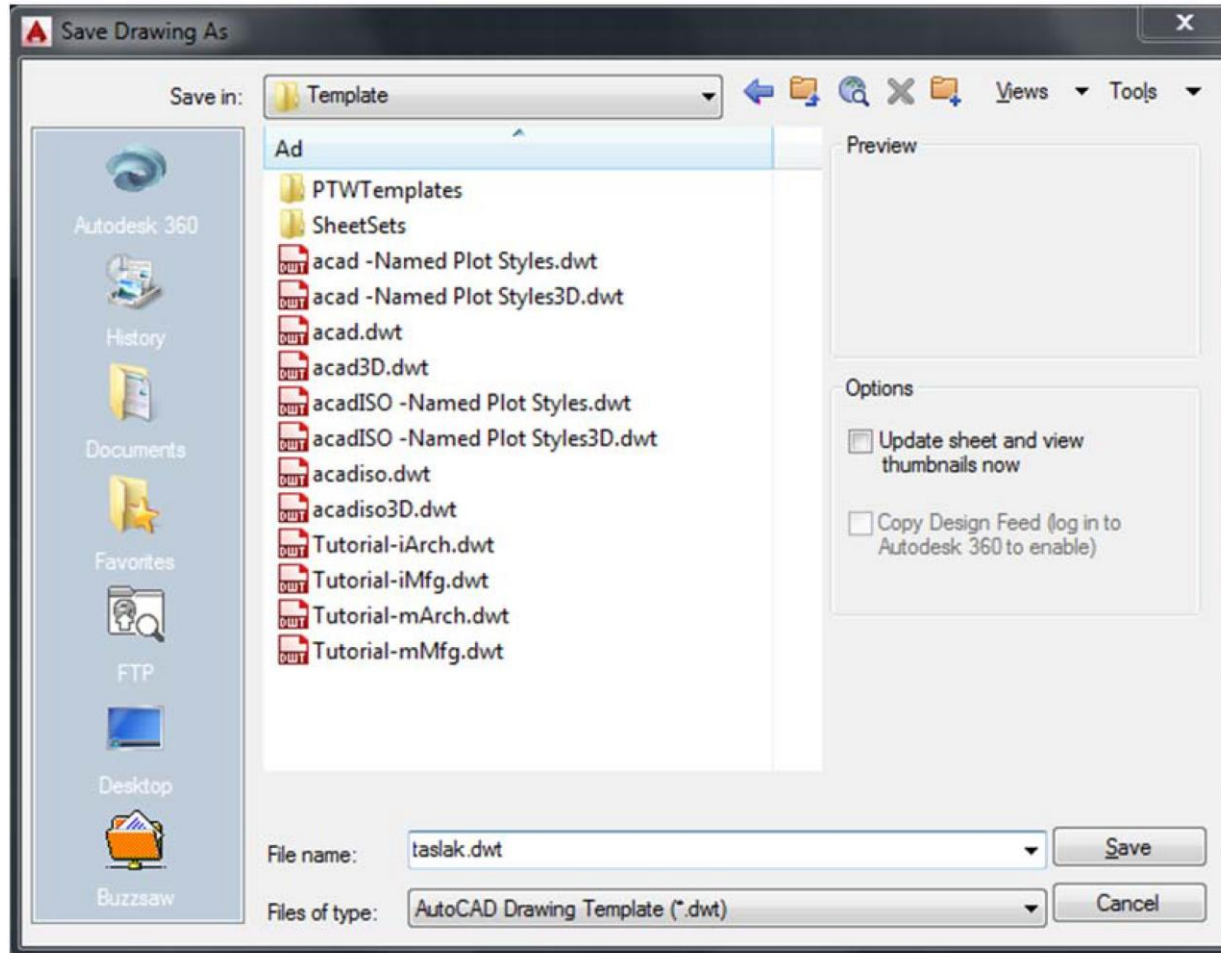
Tek parça antedi

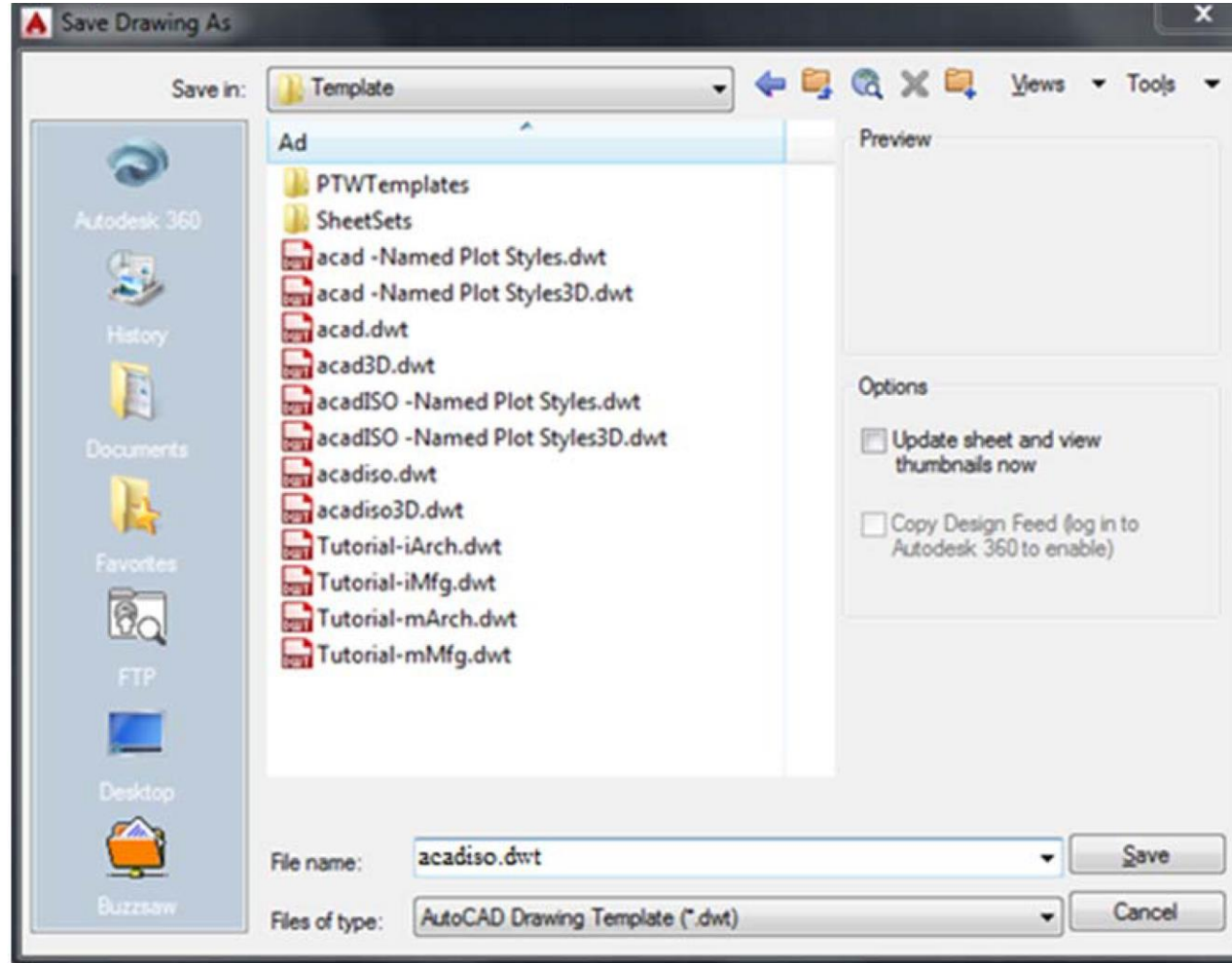


Sayı	Parçanın Adı	Standart no	Montaj no	Resim No	Malzeme	Açıklamalar
	Tarih	İsim	İmza	Kurumun adı		
Çizen						
Kontrol						
St.Kont.						
Ölçek	Parça adı			Resim No		
						

Montaj antedi







Select template iletişim kutusu